

Zeitschrift: Bulletin technique de la Suisse romande
Band: 48 (1922)
Heft: 4

Werbung

Nutzungsbedingungen

Die ETH-Bibliothek ist die Anbieterin der digitalisierten Zeitschriften auf E-Periodica. Sie besitzt keine Urheberrechte an den Zeitschriften und ist nicht verantwortlich für deren Inhalte. Die Rechte liegen in der Regel bei den Herausgebern beziehungsweise den externen Rechteinhabern. Das Veröffentlichen von Bildern in Print- und Online-Publikationen sowie auf Social Media-Kanälen oder Webseiten ist nur mit vorheriger Genehmigung der Rechteinhaber erlaubt. [Mehr erfahren](#)

Conditions d'utilisation

L'ETH Library est le fournisseur des revues numérisées. Elle ne détient aucun droit d'auteur sur les revues et n'est pas responsable de leur contenu. En règle générale, les droits sont détenus par les éditeurs ou les détenteurs de droits externes. La reproduction d'images dans des publications imprimées ou en ligne ainsi que sur des canaux de médias sociaux ou des sites web n'est autorisée qu'avec l'accord préalable des détenteurs des droits. [En savoir plus](#)

Terms of use

The ETH Library is the provider of the digitised journals. It does not own any copyrights to the journals and is not responsible for their content. The rights usually lie with the publishers or the external rights holders. Publishing images in print and online publications, as well as on social media channels or websites, is only permitted with the prior consent of the rights holders. [Find out more](#)

Download PDF: 26.01.2026

ETH-Bibliothek Zürich, E-Periodica, <https://www.e-periodica.ch>

Société Suisse d'Explosifs
Cheddite & Dynamite
Téléphone 182 LIESTAL Téléphone 182

EXPLOSIFS

de sûreté de tout genre et de toute puissance
Dynamites, Mèches et Détonateurs
Cheddite, Telsite.
Agents généraux pour la Suisse Romande :
PETITPIERRE Fils & C^{ie}, Neuchâtel
Téléphone 3.45.

Société Anonyme Suisse du Linoléum Giubiasco (Tessin)

Fondée en 1905



Agence à Zurich, Bleicherweg, 50 Téléphone : Selnau 6930

**Spécialités en Linoléum granité, incrusté, jaspé,
Liège, Uni, Liège-jaspé**

Marque de 1^{er} ordre rivalisant sous tous les rapports avec les meilleures marques étrangères

Pour tous renseignements s'adresser à l'Agence à Zurich :

Linoléum Suisse (Marque Helvétia)



reconnu la meilleure peinture pour
l'intérieur et l'extérieur

Très brillante ou mate Bl 619 g

Représentant général pour la Suisse :

C. HAESSIG, Rue Dufour 53, BALE

**W. BAUMANN
HORGEN
SUISSE**

Maison fondée en 1860

Représentant à Genève :
M. Jules Chappuis, Terrassière, 58

**Volets à rouleaux. Stores à lames prismatiques
Volets à panneaux Paravents**

**J. Walser & Co.
WINTERTHUR**

Constructeurs de Cheminées
d'usines en murages de chaudières
fours pour l'industrie céramique
chimique et métallurgique.
fours crémateurs et gazogènes
Expertises

MAISON FONDÉE EN 1860

Soudure argent
pour tout usage et à différents prix
env. 50 sortes (à 1779 g.)
AUFRAHC & C^{ie}, S. A.
BIENNE



IMPRIMERIE LA CONCORDE
Jumelles, 4 LAUSANNE Tél. 35.95

Coffres-forts

de construction incombustible
et incrochetable
fabriqués par la maison

A. & R. WIEDEMAR
à Berne

Fondée en 1862 Médaille d'Or : Exposition Nationale Suisse Berne 1914

INDICATEUR VAUDOIS

Livre d'adresses de Lausanne et du Canton de Vaud. — Dans toutes librairies.

Offres d'exploitation de Brevets d'invention E. IMER-SCHNEIDER INGÉNIEUR CONSEIL GENÈVE

Les propriétaires des brevets suisses suivants désirent entrer en relations avec des fabricants suisses, en vue de la fabrication des articles brevetés et seraient disposés à céder des licences d'exploitation ou à vendre leurs brevets :

- N° 86728 du 29 avril 1919, **Compagnie de Bouchages Hermétiques Simplex**, pour « Dispositif de fermeture hermétique de récipients métalliques ».
- N° 60975 du 24 février 1912, **Emile Savy**, pour « Machine pour l'enrobage au moins partiel d'articles de confiserie et de biscuiterie ».
- N° 48100 du 17 mai 1909, **Emile Claviez**, pour : « Bande pouvant être transformée en fil par filage, procédé et appareil pour sa fabrication ».
- N° 73317 du 20 mars 1916, **F.-E. Bright**, pour : « Machine pour le polissage ou finissage de pièces métalliques de tous genres ».
- N° 77245 du 25 avril 1917, **Ant. Bontemps & Gerhard-Nicolaas Vis**, pour : « Procédé à marche continue pour la séparation de produits solides et liquides et appareil pour sa mise en œuvre ».

Prière d'adresser les offres ou propositions à M. E. Imer-Schneider ingénieur-conseil, rue du Stand, 59, à Genève, qui les transmettra à qui de droit.

Gegründet 1851.



GYSEL & CIE.

ASPHALT-FABRIK KÄPFNACH

Tel. 24 Figue de CARTON BITUMÉ et de CIMENT LIGNEUX A. G.

H'ORGEN

Tapis d'isolation - Laine de scorie - Carton bitumé à rainures - Carbolinéum - Plaques d'asphalte p. isolations
Corde écriue et goudronnée.

Imprimerie La Concorde

Jumelles, 4, Lausanne

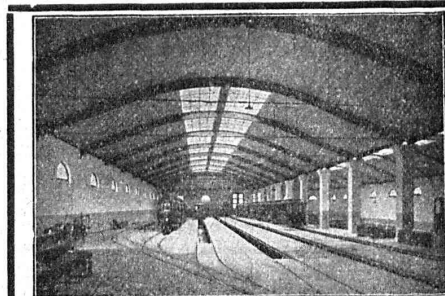
TRAVAUX EN TOUS GENRES

LIBRAIRIE F. ROUGE & C^{ie}

Rue Haldimand, 6 LAUSANNE 6, Rue Haldimand

- GUILLET, L. — **Traité de Métallurgie générale.** In-8 Fr. 40.—
- Index alphabétique de tous les termes concernant la science de l'ingénieur avec classification décimale.
In-8. Fr. 6.—
- FAES, H. — **Les dommages causés aux cultures par les usines d'électro-chimie.** — In-8. Fr. 4.50
- MARCOTTE, ED. & BÉRÉHARE, E. — **Les matériaux des constructions mécaniques et aéronautiques.** — Calculs de résistance. — Etude des matières premières. — Essais des bois. — Essais des métaux et de leurs alliages.
In-4°, avec figures Fr. 48.—
- GOUDIE, W.-J. — **Les turbines à vapeur.**
In-4°, avec 230 illustrations Fr. 50.—
- MESNAGER, A. — **Cours de béton armé** Fr. 75.—
- RICHARDS, J.-W. — **Calculs métallurgiques.**
Gr. in-8 Fr. 62.—
- CARLÈS, F. — **Le moteur à essence.** — In-8 Fr. 45.—
- CODRON, C. — **Le sciage des métaux.** — In-4° Fr. 80.—
- LECORNU, L. — **Les turbines à vapeur** Fr. 35.—
- PUPE, J. — **Etudes sur les laminoirs.** — In-4°, avec 93 tableaux et 15 planches Fr. 70.—
- DE LAUNAY, L. — **Géologie & minéralogie appliquées à l'art de l'ingénieur.** — In-8 Fr. 40.—
- GUILLAUME, E. — **La Théorie de la Relativité.**
In-18 Fr. 2.—
- NORDMANN, C. — **Einstein & l'Univers.** — Une lueur dans le mystère des choses. — In-18 Fr. 7.—
- DUROQUIER, F. — **La T. S. F. des amateurs.**
In-18 Fr. 40.—

Bonification de 50 % sur le change des ouvrages publiés en France.



Nouvelles constructions « Système Hetzer »

Brevets pour tous les pays civilisés.

Systèmes de fermes courbées pour toits et autres constructions de support de tout genre
Constructions statiques irréprochables, Exécution et montage rapides, Modicité de prix, simplicité, Durée.
Projets, offres, exécutions et visite d'ingénieur sur désir.
Superficie couverte jusqu'à ce jour : plus de 200,000 m².

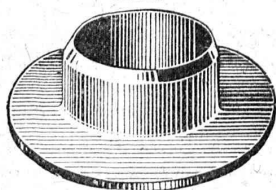
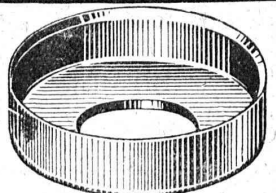
Détenteurs des brevets pour la Suisse:

Société Suisse pour Nouvelles Constructions en bois «Système Hetzer» S. A.
à Zurich

Téléphone : Hottingen 19.15

Kaspar Escher Haus

Concessionnaire pour la Suisse romande : Ed. Bugnion, entrepreneur, Lausanne.



Angst & Pfister, Zurich 6

Neue Beckenhofstr. 44

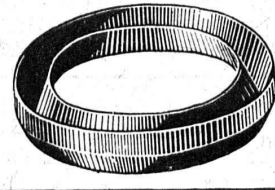
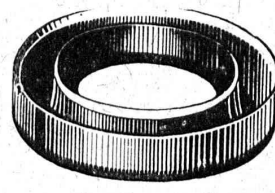
Spécialités industrielles en Caoutchouc et Amiante

Cuirs emboutis

en toutes dimensions et façons pour Presses hydrauliques, Pompes, Turbines, etc. Pignons en cuir dur. Bourrages gras et secs pour tout emploi. Joints anglais à haute pression. Amiantes, Caoutchoucs, Fibres, Graphite, Graisses, Tuyaux en tous genres, Tubes niveau d'eau et verres protecteurs, etc., etc.

Adresse télégr. : «Packing»

Téléphone : Hottingen 49.09



Flottmann

Notre **MARTEAU-PERFORATRICE** avec ou sans injection d'eau monté sur colonne (support) ou sur trépied, représente le record dans le champ de la perforation à air comprimé. Demandez offres et prospectus. Nos autres produits sont : **Compresseurs d'air, Marteaux perforateurs, Fouleuses à béton, Outils à ciseler et à river, etc.**

Spécialités : Installations complètes à air comprimé.

MACHINES SPÉCIALES A TRAVAILLER LA PIERRE

H. FLOTTMANN & C^{IE},

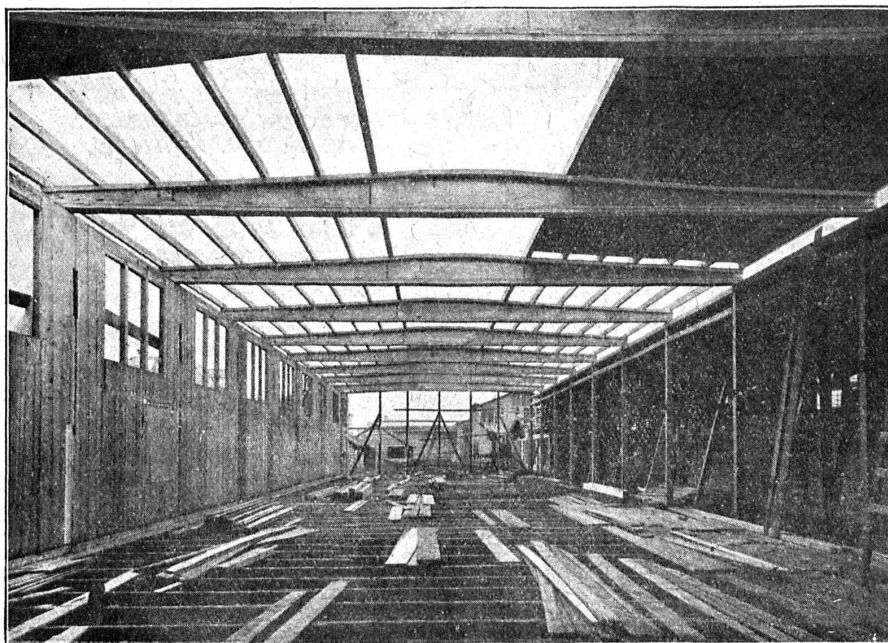
RENGGERSTRASSE, 86
Téléph. : SELNAU 1 671.

MACHINES D'ESSAIS A DISPOSITION

Télégr. : FLOTTMANN ZURICH

ZURICH 2

Constructions en bois „Systeme Stäubli“



breveté dans tous les pays civilisés

pour constructions de toits, halles, usines, dépôts de marchandises, bâtiments économiques, hangars, ponts de service, échafaudages pour ponts sans supports, passerelles.

Supports profilés en lamelles de toute forme

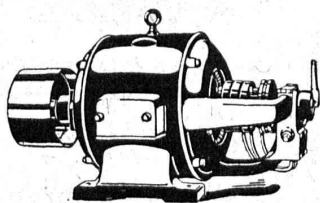
Meilleure utilisation du bois

**Montage rapide
Poids minime
Facilement démontable
Résistant aux intempéries**

Projets et exécution par :

WILLI STÄUBLI

Zurlindenstr., 115, Zurich



GMÜR & C^{IE}, SCHAENIS (Suisse)

Télégr. : Gmurco
Téléphone N° 13

Fabrique de moteurs électriques

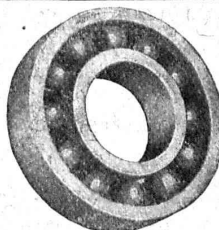
MOTEURS RÉGLABLES POUR LA COMMANDE DE MACHINES A IMPRIMER, ETC.

Agent pour la Suisse Romande :

Téléph. N° 2072. **W. SCHUTZ, Av. Ruchonnet, 10, LAUSANNE** Téléph. N° 2072.

■ ■ ■ **CALCULS DE STABILITÉ** ■ ■ ■
Projets - Devis - Mise en soumission - Surveillance - Expertise
BÉTON ARMÉ et CONSTRUCTIONS DIVERSES

A. PARIS, Ingénieur-Conseil indépendant
des brevets et des entreprises
Petit Beaulieu, av. Beaulieu **LAUSANNE** :: Téléph. 46.92



ROULEMENT A BILLES
D. W. F. pour tout emploi.

Grandeurs normales en stock à Zurich

Paliers de machines munis de
Roulements à billes D. W. F.

REPRÉSENTANT :

D^r Hoigné, ci-devant M. Schoch et C^o
Münsterhof, 14, Zurich I

C. F. WEBER S.-A., MUTTENZ - BALE

Téléphone 12

Fabrique de cartons bitumés et de produits de goudron

Télégrammes :
Nonnenmühle

Maison de 1er ordre pour la livraison de

Plaques isolantes asphaltées en toutes épaisseurs et en tous genres,
Vernis d'asphalte, Antiélaeolithe, Asphalte pour parquets, Carbolinéum,
Mastic d'asphalte pour divers usages, Matières désinfectantes

Installations sanitaires - Daniel PERRET

6-8, Av. de Béthusy LAUSANNE

Installation d'Usines, Villas, Salles de bains
simples et modernes. — Système anglais.

MAGASIN D'EXPOSITION ET DE VENTE
Maison fondée en 1888. TÉLÉPHONE 9085.



E. BECK



PERLES, PRÈS BIENNE

Télégrammes : PAPPBECK

Téléphone 2008

Fabrique pour

Plaques d'asphalte pour isolations en tous genres

Tapis d'isolation :: Plaques asphaltées en liège
Papier pour couverture :: Carton bitumé cannelé :: Carbolinéum
et tous les produits d'asphalte et de goudron.

Constructions Métalliques

C. Wolf & C^{ie}, Nidau (Berne)

Pierres de Lawfon
en tous genres
Carrières Jurassiennes S^A
Lawfon



Henri Brändli, Horgen

Fabrique de carton bitumé, ciment ligneux.



Asphaltages en tous genres

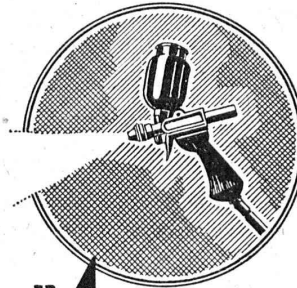
pour travaux publics, Bâtiments, Chemins de fer, Ponts, Chaussées, etc.

Parquet sur asphalte.

Carrelage de bois mis en asphalte.

Meilleures références.
Télégr. Henri Brändli.

Service soigné.
Téléphone 38.



PUBLICITA
E

"AIROSTYLE"

APPAREIL à AIR COMPR.

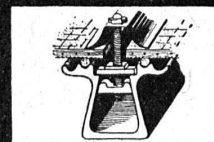
POUR
VERNISSEMENT, LAQUAGE
& DECORATION D'OBJETS
DE TOUTE NATURE

NOTZ & Co BIENNE

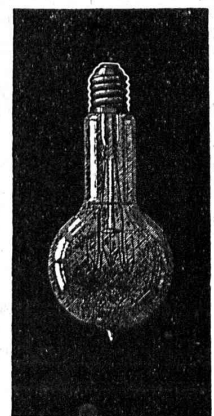
TELEPHON 13.47 u.1308



TOITURES DE VERRE
SANS MASTIC



WALTHER & MULLER
BERNE



LAMPES

à filament étiré

1 Watt et 1/2 Watt

Fabrication exclusivement suisse

LUMIÈRE S.A.

ZOUG (Suisse)

USINE à GOLDAU

H O L O P H A N E

Réfecteurs et diffuseurs patentés. — L'éclairage rationnel par excellence.

S. A. HOLOPHANE, Succursale de Zurich. Exposition de modèles et cabines de démonstration, Hirschengraben, 82



MATÉRIEL ROULANT ET
MACHINES D'ENTREPRISES S.A.

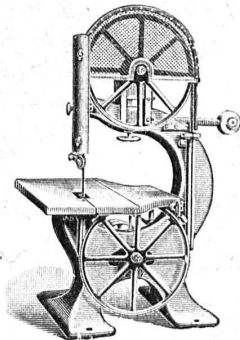
R·U·B·A·G

ZURICH, Seidengasse, 16

Télég.:
« Rubag »

Téléph.:
Selnau 593

Matériel roulant - Machines d'entreprises - Machines-
outils modernes - Machines pour travailler le bois
Aciers pour tous les usages



S. A. FABRIQUES DE MEUBLES HORGEN-GLARIS HORGEN

FABRIQUES A HORGEN ET GLARIS

FABRIQUES A HORGEN ET GLARIS

Maison suisse la plus importante pour la fabrication de chaises et tables de tous genres en bois scié ou bois courbé

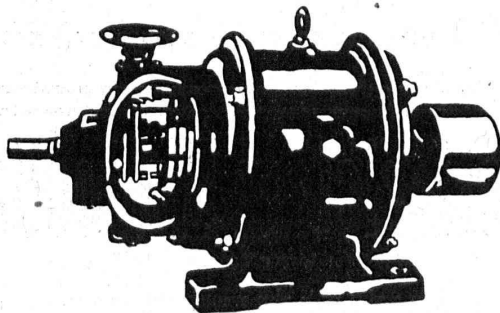
SPÉCIALITÉ :

AMEUBLEMENT DE SALLES DE CONCERTS, THÉÂTRES, CINÉMATOGRAPHES, ETC.

Fabrique de moteurs électriques Schindler & C^{ie}, Lucerne

Maison fondée en 1874.

Capital de commandite entièrement versé : 4 millions de francs



Dynamos et Moteurs électriques

1/100 jusqu'à 25 HP.

Ventilateurs

Aspirateurs

Petits Transformateurs

GRAND STOCK EN MAGASIN

V. HAUBRUGE, Ing., Pl. du Grand-St-Jean 1, LAUSANNE
Téléphone 29.46



Le Rabitz-Réform

Excellent treillis porte-mortier

LEGER

MALLEABLE

ISOLANT

pour parois

plafonds

voutes

pillers, etc.

Se vend en rouleaux de 10 m² (18 kg.)

Fabrique du Rabitz-Réform

Butzberg (Berne)

Asphalte naturel de Travers

Seules mines d'Asphalte en Suisse.

Reconnu le meilleur Asphalte

Représentants pour la Suisse :

E.-R. Zetter & C^o,

à Soleure

Maison fondée en 1843.



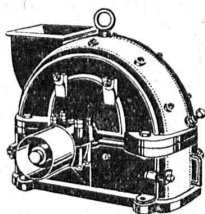
Marque de fabrique.

U. AMMANN, Ateliers de Construction
LANGENTHAL (Suisse)

Concasseurs à mâchoires

en 20 types et grandeurs différents.

Trieurs
Cribles



Elévateurs
Transporteurs

BROYEURS A CYLINDRES ET CENTRIFUGES

Installations complètes pour la préparation du ballast,
gravier et sable artificiel.

DEBRO S.A.

Etablissements pour Construction d'Appareillage

31, Sulgenauweg **BERNE** Sulgenauweg, 31

Succursale de la Fabrique de Compteurs d'eau et Armatures
DREYER, ROSENKRANZ & DROOP

Compteurs d'eau sur conduite directe

avec rondelle de mesure en caoutchouc durci

Plus de 40 000
en fonction
seulement en Suisse

Demandez offres
et visite d'ingénieur



Construction
simple et éprouvée
depuis 40 ans
exigeant
le moins d'entretien

Etablissement moderne p^r contrôle et vérification

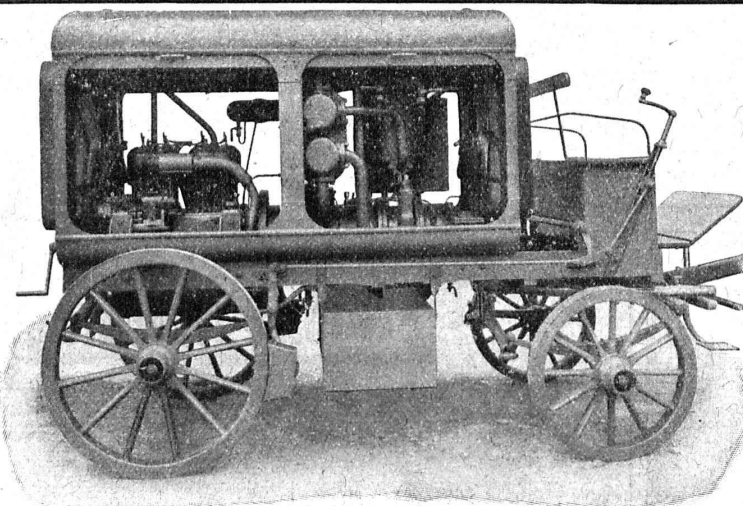
Toutes les réparations sont exécutées promptement et par des spécialistes dans nos
nouveaux ateliers de réparations

Contrôle et estampillage officiel de compteurs d'eau. Office de contrôle N° 2.

Riche stock de pièces de rechange

Branches de fabrication: Compteurs d'eau, Manomètres de tout genre,
Indicateurs, Robinets, Soupapes, Pompes. — Tout genre d'armatures
pour Chaudières, Machines, etc. — Soupapes de sûreté.

Société Suisse pour la Construction de Locomotives et de Machines, Winterthur



Moto-Compresseur sur char.

AIR COMPRIMÉ

jusqu'à 16 atmosphères

VIDE

jusqu'à 99,9 %

Compresseurs et Pompes
à vide rotatifs

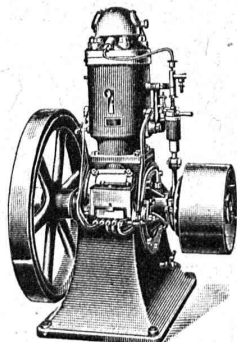
DEMANDEZ PROSPECTUS ET DEVIS

WEBER & C^{ie}, Uster-Zurich

Ateliers de constructions mécaniques et fonderie

Spécialité depuis plus de 20 ans :

MOTEURS



à huile lourde,
à pétrole lampant,
à essence ou à gaz

pour l'industrie,
pour l'agriculture
et pour bateaux de transport
et de pêche

Machines automobiles à
scier et à fendre le bois
de chauffage

DEMANDEZ CATALOGUE ET RÉFÉRENCES

Anti-friction Magnolia

(Flower Brand)

Le plus ancien et le plus avantageusement connu.
Répandu dans le monde entier.

Il empêche les boîtes de chauffer.

Il ne coupe pas les arbres ou les tourillons, mais
au contraire les rend lisses.

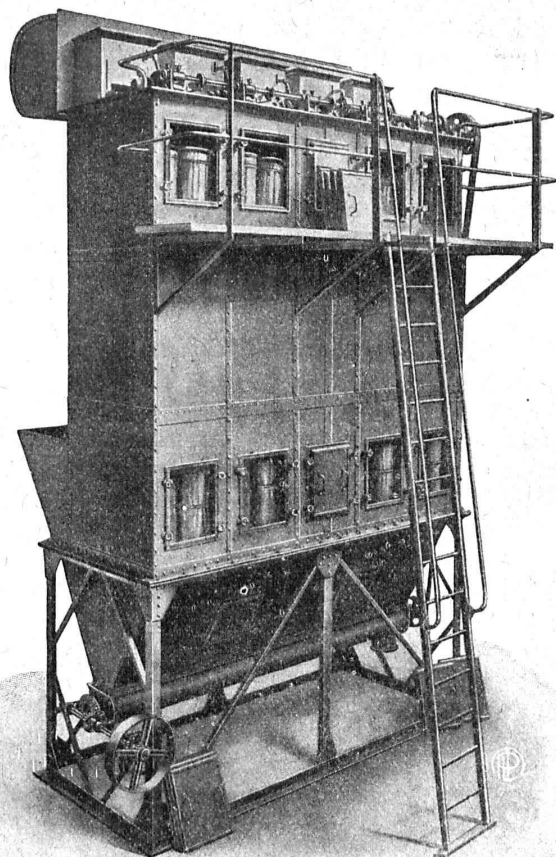
!! Sa durée est de trois à dix fois plus grande que
celle de la plupart des autres métaux anti-friction. !!

On peut le refondre et l'employer plusieurs fois
sans perte ni déperdition.

Il épargne une grande quantité d'huile.

Il a été essayé quatre heures **SANS HUILE**
sous 351 kilos 548 par centimètre carré et
183 révolutions par minute, et la température
n'était que de 54 degrés C à la fin de l'essai.

Société Anonyme des Métaux Tristar, Genève



DÉPOUSSIÉRAGE INDUSTRIEL

AVEC
RÉCUPÉRATION DES POUSSIÈRES
PAR
FILTRE BREVETÉ

Ventilation - Séchoirs
Transports pneumatiques

M. PELET
INGÉNIEUR-CONSTRUCTEUR
LAUSANNE



BOIS CONTREPLAQUÉS «IBUS»

dans les épaisseurs suivantes :

2 1/2, 3, 3 1/2, 4, 4 1/2, 5, 6, 7, 8, 10, 13, 16, 20, 26, 30 mm.

Bois contreplaqués «Ibus», placage chêne
double face

dans les épaisseurs de 5, 6, 7 mm., en stock
dans nos entrepôts de Bâle

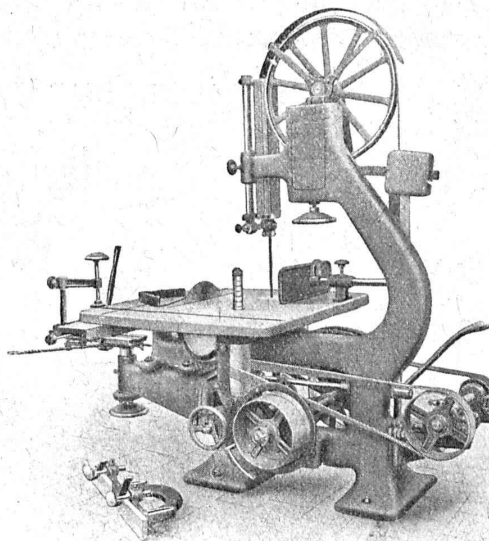
Nouvelle liste des dimensions à disposition

BRAUN-BRUNING & Cie, BALE

BUREAU : St. Albananlage, 54
Téléphone 73.11

ENTREPOTS : Zufarstr. VIII, N° 102
Téléphone 34.00

RAUSCHENBACH



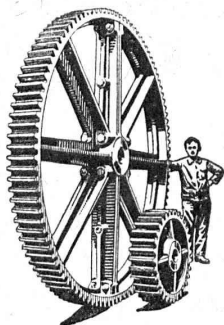
Machines à bois p^r toutes industries
et organes de transmissions

Fabrication suisse.

ATELIERS DE CONSTRUCTION RAUSCHENBACH S. A.
SCHAFFHOUSE



∞ SOCIÉTÉ DES USINES DE LOUIS DE ROLL ∞
SUCCURSALE: **USINE DE CLUS** CT. DE SOLEURE



TRANSMISSIONS MODERNES

avec paliers à graissage à bagues ou à billes.

installations de transmissions complètes pour toutes les branches de l'industrie.

Embrayages à friction système Benn, brevetés.

Embrayages électromagnétiques à friction, brevetés en Suisse et à l'étranger.

Poulies en fonte. Galopins à graissage automatique ou sur roulement.

Concessionnaires pour la Suisse des

Transmissions LÉNIX brevetées.

RUTTIMANN FRÈRES, LAUSANNE

ENTREPRISES ÉLECTRIQUES



TÉLÉPHONE 3322

Maison spéciale pour la construction de

Réseaux électriques

TUBE D'ACIER SYSTÈME PESCHEL

pour pose sur et dans la maçonnerie

Conducteur pour le neutre

Tube protecteur

incombustible

antirouille

stabil

montage facile et rapide



SIEMENS-SCHUCKERTWERKE

Bureau

ZURICH

Löwenstrasse 35