

**Zeitschrift:** Bulletin technique de la Suisse romande  
**Band:** 48 (1922)  
**Heft:** 3

## **Werbung**

### **Nutzungsbedingungen**

Die ETH-Bibliothek ist die Anbieterin der digitalisierten Zeitschriften auf E-Periodica. Sie besitzt keine Urheberrechte an den Zeitschriften und ist nicht verantwortlich für deren Inhalte. Die Rechte liegen in der Regel bei den Herausgebern beziehungsweise den externen Rechteinhabern. Das Veröffentlichen von Bildern in Print- und Online-Publikationen sowie auf Social Media-Kanälen oder Webseiten ist nur mit vorheriger Genehmigung der Rechteinhaber erlaubt. [Mehr erfahren](#)

### **Conditions d'utilisation**

L'ETH Library est le fournisseur des revues numérisées. Elle ne détient aucun droit d'auteur sur les revues et n'est pas responsable de leur contenu. En règle générale, les droits sont détenus par les éditeurs ou les détenteurs de droits externes. La reproduction d'images dans des publications imprimées ou en ligne ainsi que sur des canaux de médias sociaux ou des sites web n'est autorisée qu'avec l'accord préalable des détenteurs des droits. [En savoir plus](#)

### **Terms of use**

The ETH Library is the provider of the digitised journals. It does not own any copyrights to the journals and is not responsible for their content. The rights usually lie with the publishers or the external rights holders. Publishing images in print and online publications, as well as on social media channels or websites, is only permitted with the prior consent of the rights holders. [Find out more](#)


**Download PDF:** 26.01.2026

**ETH-Bibliothek Zürich, E-Periodica, <https://www.e-periodica.ch>**

**VENTILATEURS**  
**SULZER**

pour  
vapeurs et gaz chauds

SULZER FRÈRES, SOCIÉTÉ ANONYME, WINTERTHUR (SUISSE)



**MAMMOUTH**

**Mammouth**

Plaque d'asphalte souple, formée d'un tissu imprégné, fabriqué avec de l'asphalte.

pur et ne contenant aucun produit provenant de la distillation du goudron de houille. Etanchéité et souplesse permanentes.

**Porolithe** ajouté au mortier de ciment, le rendant étanche contre les intempéries.

**Emulsion d'asphalte et Evéol** enduit résistant à l'eau douce pour murs, constructions en bois et fer; pour toitures et fondations, ponts ouvrages hydrauliques, toits plats, terrasses.

**ASPHALT-EMULSION S. A., ZURICH**  
Hafnerstrasse, 7  
Téléphone Selnau 4674

Isolierstoff für Hoch- u. Tiefbau-



Marque de fabrique déposée

**RIPOLIN**

**reconnu la meilleure peinture pour l'intérieur et l'extérieur**

Très brillante ou mate

Représentant général pour la Suisse :

**C. HAESSIG, Rue Dufour 53, BALE**

Bl 619 g

**W. BAUMANN HORGEN SUISSÉ**

Maison fondée en 1860

Représentant à Genève:  
M. Jules Chappuis, Terrassière, 58

**Volets à rouleaux. Stores à lames prismatiques. Volets à panneaux. Paravents**



## Mise au concours de travaux

La Direction du 1<sup>er</sup> arrondissement des CFF, à Lausanne, met au concours la fourniture et le montage du tablier métallique de la voie de gauche du pont du Bois-Noir II, km. 54,757 de la ligne Lausanne-Brigue. Poids : 26,7 tonnes.

Le formulaire de soumission pourra être retiré au Service central de la voie, bureau des ponts, rez-de-chaussée du bâtiment de la P. V., à Lausanne.

Les plans seront remis aux entrepreneurs qui en feront la demande moyennant un dépôt de 5 francs qui sera remboursé si les plans sont restitués en bon état à l'appui de la soumission.

Les offres devront parvenir à la Direction soussignée le 20 février 1922, au plus tard, sous pli fermé portant la suscription « Pont du Bois-Noir ».

Les soumissionnaires resteront liés par leur offre jusqu'au 20 avril 1922.

Lausanne, le 26 janvier 1922.

JH 50 138 C.

Direction du 1<sup>er</sup> arrondissement CFF.

**Gravières A. Freymond, St-Sulpice (Vaud)**  
Spécialités de Ballast pour Béton armé

Gravier - Sable - Grésillon - Poissette

MARCHANDISES RENDUES FRANCO CHANTIER PAR CAMION

Prix-courant et Devis à disposition.

P 20 416 L.



Le propriétaire du brevet suisse N° 82 592 du 7 février 1919, pour « Installation pour le travail à chaud de pâtes » désire entrer en relation avec fabricants en vue de la mise en valeur en Suisse de son invention.

Le propriétaire du brevet suisse N° 82 709 du 21 février 1919, pour « Elévateur » désire entrer en relation avec fabricants en vue de la mise en valeur en Suisse de son invention.

Le propriétaire du brevet suisse N° 83 171 du 20 février 1919, pour « Séchoir » désire entrer en relation avec fabricants en vue de la mise en valeur en Suisse de son invention.

Le propriétaire du brevet suisse N° 85 559 du 4 février 1919, pour « Installation pour la fabrication continue du chocolat », désire entrer en relation avec fabricants en vue de la mise en valeur en Suisse de son invention.

Le propriétaire du brevet suisse N° 86 918 du 11 octobre 1918, pour « Machine dynamo-électrique réversible » désire entrer en relations avec fabricants en vue de la mise en valeur en Suisse de son invention.

Adresser offres et demandes de renseignements à l'Office Mathey-Doret & Co, ingénieurs-conseils, Berne, Boulevard extérieur, 47.

Jeune O. F. c. 5229 Z.

dessinateur en bâtiments

ayant fait un sem. de techn., cherche place convenable, pour le printemps, dans entreprise de bâtiments ou bureau où il aurait l'occasion de se perfectionner dans la langue française. Certificats de 1<sup>er</sup> ordre.

Adresser offres sous chiffres O. F. 5343 Z., à Orell Füssli-Announces, Zurich, Zurcherhof.

Nous cherchons, comme représentant,

**ingénieur,**

si possible **électricien**, domicilié à Lausanne, disposant de bonnes relations dans le monde technique de la Suisse romande (seulement occupation accessoire).

Prière d'adresser offres sous chiffre 102, à l'Indicateur Vaudois, Lausanne.

Manufacture de Papiers  
**STOUKY, BAUMGARTNER & Co**  
LAUSANNE et RENENS

Spécialité de Papiers  
utilisés dans l'Industrie du Bâtiment.

TÉLÉPH. 4.13



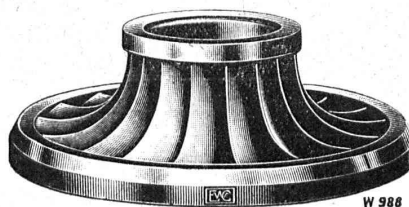
**TUBES**  
**CUIVRE ET LAITON**

Grands stocks en  
1, 1 1/2, 2, 2 1/2 et 3 mm. de paroi

**KLEINERT & Co, BIENNE**  
Agence des Tréfileries du Havre

**ESCHER WYSS & Co S.A.**  
Zurich  
Suisse

**Turbines hydrauliques**



**Système Francis et Roues tangentielles**

**Régulateurs universels**

**Turbo-Pompes**

21/24

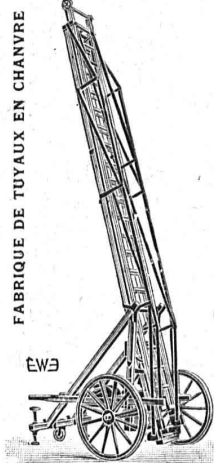
**J. N. BÜRKL**  
Entreprise Winterthur



Spécialités : Cheminées d'usines, Enrobage des chaudières, Constructions de fours pour l'industrie et l'hygiène. Matériaux réfractaires. Médaille d'or Berne 1914.

**ÉCHELLES**

pour service électrique et pour pompes



**EHR SAM, WÄDENSWIL (Zurich)**

Tout ce qui concerne les

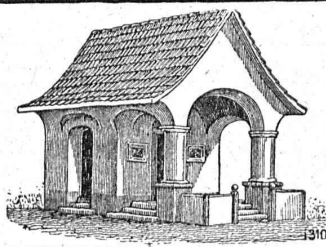
**Annonces**

du

Bulletin Technique doit être adressé exclusivement à la

**Société suisse d'Édition (Indicateur vaudois).**

Nous déclinons toute responsabilité pour ce qui porte une autre suscription.



**PLAFONDS, CLOISONS, CORNICHES, PLANCHERS,** Revêtements de toutes sortes  
exécutés avec le support pour mortier

**„TREILLAGE EN TERRE CUITE“**

sont exempts de toutes fissures, inaltérables aux influences atmosphériques, incombustibles et extrêmement durables

Nombreuses références

Demandez prospectus et échantillons

Médailles d'or : Berne 1914. Barcelone 1920

**FABRIQUE SUISSE DE TREILLAGE EN TERRE CUITE S.A., LOTZWIL-BERNE**



# C. F. WEBER S.-A., MUTTENZ - BALE

Téléphone 12

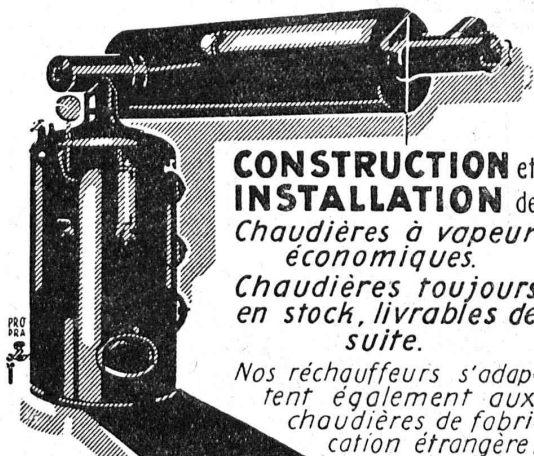
Fabrique de cartons bitumés et de produits de goudron

Télégrammes :  
Nonnenmühle

Maison de 1er ordre pour la livraison de

Plaques isolantes asphaltées en toutes épaisseurs et en tous genres,  
Vernis d'asphalte, Antiélaéolithe, Asphalte pour parquets, Carbolinéum,  
Mastic d'asphalte pour divers usages, Matières désinfectantes

## CHAUDRONNERIE



**CONSTRUCTION et  
INSTALLATION de**  
Chaudières à vapeur  
économiques.

Chaudières toujours  
en stock, livrables de  
suite.

Nos réchauffeurs s'adaptent également aux  
chaudières de fabrication étrangère.

## RICHTERSWIL

### Constructions Métalliques

C. Wolf & Cie, Nidau (Berne)

## Pierres de Lauvon

en tous genres  
Carrières Jurassiennes S. A.  
Lauvon

## BAUMANN FRÈRES

Ateliers pour la construction de  
Ressorts en tous genres



**RUTI**  
(ZURICH)

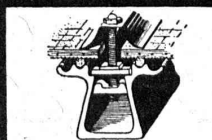
**RESSORTS EN FIL D'ACIER DE 0,2-50 mm. D'ÉPAISSEUR**  
en fil de laiton, nickel et bronze  
pour toutes machines et appareils

**RESSORTS EN TOLE D'ACIER TREMPÉ BLEUI**  
RONDELLES A RESSORT

Articles techniques pour l'industrie textile

Calculs pour la capacité de charge à disposition  
de nos clients

**TOITURES DE VERRE**  
SANS MASTIC



**WALTHER & MULLER**  
BERNE



## LAMPES

à filament étiré

1 Watt et 1/2 Watt

Fabrication exclusivement suisse

**LUMIÈRE S.A.**

**ZOUG (Suisse)**

USINE à GOLDAU



## Henri Brändli, Horgen

Fabrique de carton bitumé, ciment ligneux

Spécialité :

### Plaques isolatrices asphaltées

en toutes épaisseurs et de tous genres pour

Couvertures imperméables de ponts, tunnels, passages, chapes de voûte, soubassements, etc.

ISOLATIONS (Fourniture et pose) ISOLATIONS  
Feutre et tapis isolant. Asphalte isolant.

Meilleures références.  
Télégr. Henri Brändli.

Service soigné.  
Téléphone : 38.



## Société Anonyme Suisse du Linoléum Giubiasco (Tessin)

Fondée en 1905



Agence à Zurich, Bleicherweg, 50

Téléphone : Selnau 6930

**Spécialités en Linoléum granité, incrusté, jaspé,  
Liège, Uni, Liège-jaspé**

Marque de 1<sup>er</sup> ordre rivalisant sous tous les rapports avec les meilleures marques étrangères

Pour tous renseignements s'adresser à l'Agence à Zurich :

## Linoléum Suisse (Marque Helvétia)

## Société Suisse de Construction de Routes S. A.

**ZURICH**

Téléphone : Hott, 43.81

Téléphone N° 54.54

**BERNE**

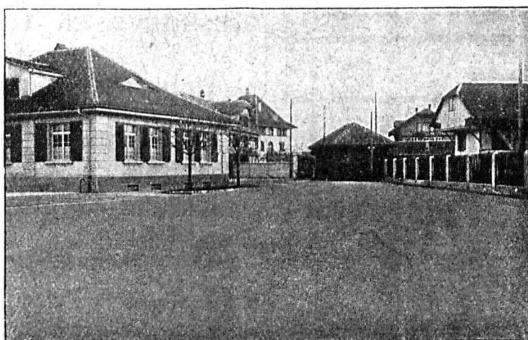
Adr. télégr. : STUAG

**LAUSANNE**

Téléphone : N° 20.28

Asphalte comprimé  
(naturel de Travers)  
Asphalte coulé  
(naturel de Travers)  
Asphalte cylindré  
(Bitusheet)  
Pavages ordinaires  
Pavages mosaïque  
pour chaussées, trottoirs, cours,  
passerelles, etc.  
Pavages en bois  
Toitures imperméables

Nombreuses références



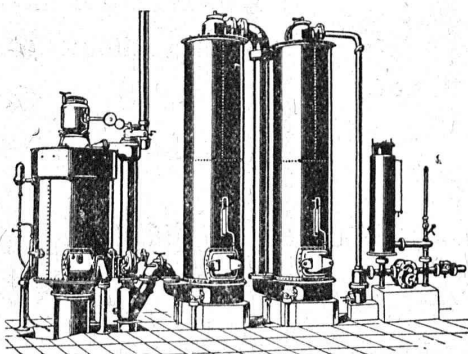
Macadam-Aeberli : Berna Milk Co, à Thoune.

**Tarmacadams :**  
Système Aeberli  
et Système Philippin  
Goudronnages superficiels  
Cylindrage de routes  
Fourniture et  
Concassage de gravier  
Transports de matériaux  
Entreprise de travaux publics

Demandez offres et devis

MAISON SPÉCIALE POUR REVÊTEMENTS DE CHAUSSÉES, COURS, TROTTOIRS, ALLÉES DE JARDINS, ETC.

## Société Suisse pour la Construction de Locomotives et de Machines WINTERTHUR



### Gazogènes "Winterthur"

pour la gazéification de charbons  
tourbe, déchets de bois, etc.

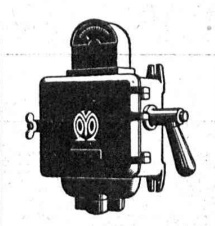
Utilisation rationnelle et économique du gaz  
pour le chauffage de fours à tremper, à cémenter,  
à recuire, à souder, etc., etc.  
pour l'industrie textile et l'industrie chimique, etc.

Construction simple et entretien facile.  
:: Prospectus et devis sur demande ::

Interrupteurs  
Commutateurs  
Démarreurs  
Disjoncteurs

Limitateurs de  
courant  
Fusibles  
Coffrets d'abonnés

**MOVOS.A**



**VEVEY**  
FABRIQUE  
D'APPAREILS  
ELECTRIQUES

Ateliers de  
réparations pour  
appareils et moteurs  
de toute provenance

Moteurs et  
accessoires pour  
l'agriculture  
et l'industrie



Matériel roulant et  
Machines d'entreprises S.A.

**RUBAG**  
**ZURICH**  
Seidengasse, 16

Télégr.: « Rubag »      Téléph.: Selnau 593

Matériel roulant - Machines  
d'entreprises - Machines-outils  
modernes - Machines pour tra-  
vailler le bois - Aciers pour  
tous les usages.



**Fabrique de Brosses  
métalliques**

**Jacq. Thoma**  
Winterthour (Suisse)

Brosses métalliques  
pour toutes industries.

**L'ECOLE LÉMANIA**  
LAUSANNE

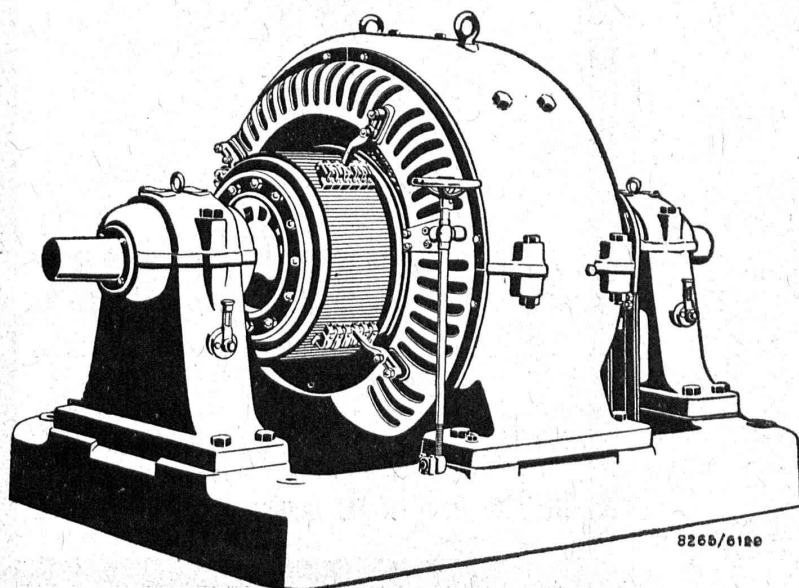
prépare vite et très bien pour

**POLYTECHNICUM**  
Ecole des Beaux-Arts, Paris  
Ecole spéciale d'Architecture, Paris

SOCIÉTÉ ANONYME

# BROWN, BOVERI & C<sup>ie</sup>, BADEN (Suisse)

Bureau Technique pour la Suisse Romande : Lausanne, Avenue de la Gare, 3    ::    Téléphone 2159



## Sous-stations

pour  
transformation de courant  
de tension et de fréquence

## Commutatrices

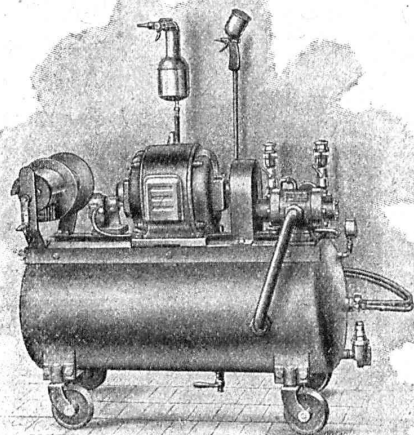
REDRESSEURS

RÉGULATEURS D'INDUCTION

8265/6120

## MICAFIL S. A.

ZURICH-ALTSTETTEN



Construction patenée

**Installations de peinture  
et de vernissage par pulvérisation**

pour la peinture et le vernissage de tôles,  
constructions en fer et en bois, panneaux et  
cloisons, etc.

Nombreux avantages vis-à-vis du procédé au pinceau

## HÉLIOGRAPHIE DUVAL

Reproduction de plans  
Spécialité de tirage par Procédé à sec

Prix modérés.

Petit-Rocher, 6, LAUSANNE  
Téléphone 3483



**UNION DES  
PARQUETERIES  
SUISSES**

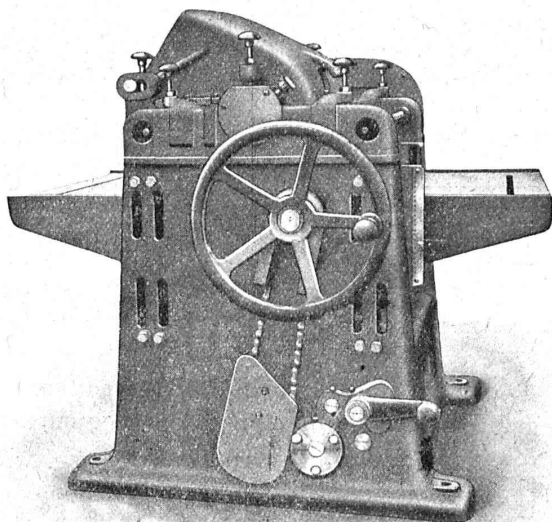
Bureau central :  
**BERNE**  
Bundesplatz 2

**Lausanne**  
M. Jules Merle,  
Maupas, 13

**Genève**  
M. J. Chappuis,  
Terrassières, 58.  
M. Cl. Merle,  
Rue des Sources, 9

**Représentants**  
à  
La Chaux-de-Fonds  
Neuchâtel  
Fribourg  
etc.

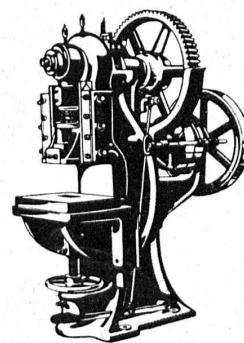
## RAUSCHENBACH



**Machines à bois pr toutes industries**  
et organes de transmissions

Fabrication suisse.

**ATELIERS DE CONSTRUCTION RAUSCHENBACH S. A.**  
SCHAFFHOUSE



## L. SCHULER

Fondée en 1839 Göppingen (Wurtemberg) Plus de 1500 ouvriers

La plus ancienne et plus importante usine allemande  
ayant comme spécialité la construction de :  
Presses à excentrique. Presses à friction. Machines à  
découper les encoches. Cisailles. Machines spéciales et  
Outils pour travailler la tôle et les métaux.

Représentant pour la Suisse romande :

**RUBIN & WELTI, Ingénieurs, LAUSANNE**  
5, rue de Bourg Téléphone. 44-74



# H O L O P H A N E

Réfecteurs et diffuseurs patentés. — L'éclairage rationnel par excellence.  
S. A. HOLOPHANE, Succursale de Zurich. Exposition de modèles et cabines de démonstration, Hirschengraben, 82

TUYAUX FONTE DE CHOINDEZ



SOCIÉTÉ ANONYME  
TUBES ACIER A EMBOITEMENT

**E. BECK**  
PERLES, PRÈS BIENNE

Télégrammes : PAPPBECK      Téléphone 2008

Fabrique pour

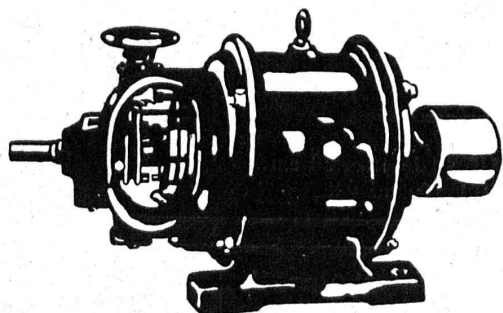
Plaques d'asphalte pour isolations en tous genres

Tapis d'isolation :: Plaques asphaltées en liège  
Papier pour couverture :: Carton bitumé cannelé :: Carbolineum  
et tous les produits d'asphalte et de goudron.

Fabrique de moteurs électriques  
**Schindler & Co, Lucerne**

Maison fondée en 1874.

Capital de commandite entièrement versé : 4 millions de francs



**Dynamos et Moteurs électriques**

1/100 jusqu'à 25 HP.

Ventilateurs      Aspirateurs  
Petits Transformateurs

GRAND STOCK EN MAGASIN

V. HAUBRUGE, Ing., Pl. du Grand-St-Jean 1, LAUSANNE  
Téléphone 29.46

Gegründet 1851.

**GYSEL & C<sup>ie</sup>.**  
**ASPHALTFABRIK KÄPFNACH**  
Tel. 24    Fque de CARTON BITUMÉ et de CIMENT LIGNEUX    A. G.  
**HORGEN**  
Tapis d'isolation - Laine de scorie - Carton bitumé à rainures - Carbolinéum - Plaques d'asphalte p. isolations  
Corde écrue et goudronnée.

**Agrafe brevetée «Elbé»**  
pour courroies de transmission de toutes dimensions  
Fabrique C. SYLVANT, Carouge-Genève  
En Suisse romande, en vente dans toutes les bonnes maisons de fournitures industrielles

**IMPRIMERIE LA CONCORDE**  
**LAUSANNE**

Direction :

Th. Pache-Tanner  
J. Pache-Vuitel

JUMELLES, 4  
Téléphone 35 95

Impressions commerciales et artistiques  
Tirages en couleurs, illustrations, Labeurs  
Journaux, volumes, brochures, catalogues  
Circulaires :: Enveloppes :: Programmes  
Cartes de visite et d'adresse, Obligations  
Faire-part, Registres :: Algèbre, Musique

**Asphalte naturel de Travers**

Seules mines d'Asphalte en Suisse.

Reconnu le meilleur Asphalte

Représentants pour la Suisse :

**E.-R. Zetter & Co,**  
à Soleure

Maison fondée en 1843.



Marque de fabrique.



**CABINE**  
**Téléphonique**  
**"ANTIPHONE"**

FABRIQUE SPÉCIALE VICTOR TOBLER, ZURICH

DIVERS BREVETS  
 FABRICATION LA PLUS PERFECTIONNÉE

Fournisseur de l'Administration des Télégraphes suisses

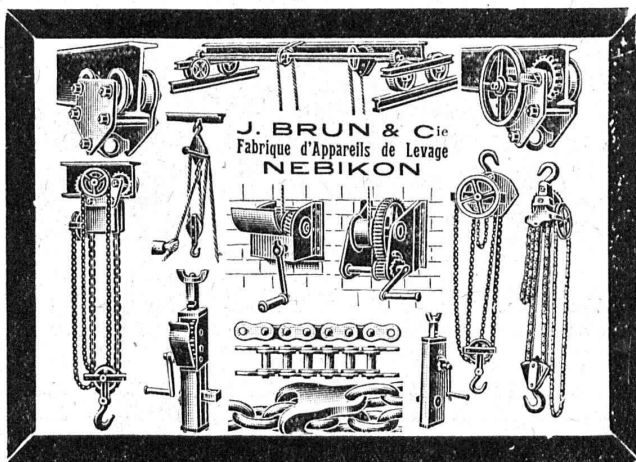
Représentant pour la Suisse romande :

**PAUL HOFER**

ARCHITECTE

LAUSANNE

4, AV. DE SOLANGE TÉLÉPHONE N° 3910



Produit suisse

**AQUABAR**

Produit suisse

Téléphone N° 40 **SCHAENIS** Ct. de St-Gall    Télégr. : Aquabar

**Produit assurant l'étanchéité complète des Bétonnages, Cimentages et Crépissages**

Emploi : Pour un sac de ciment prendre un sac à 1 kilogramme

**AQUABAR EN POUDRE**

mélanger avec le ciment et faire le mortier dans les conditions usuelles

Prix par sac de 1 kg. : Fr. 1.60

REPRÉSENTANTS : Genève: Helg, chem. Louis-Dunant 7. — Lausanne: Alf. Payot, av. du Grammont 3. — Berne: J. Kohler, Kornhausstr. 2. — Olten: Euböolithwerke, Calcium A.-G., Bipp. — Zurich et Winterthur: G. Streiff & Cie. — Richterswil: W. Wunderli. — St-Gall: E. Ganz.



**ELEKTROMECHANIK**  
ZURICH

**MOTEURS ÉLECTRIQUES**

Livraison rapide    Vente et location

**RÉPARATIONS - ENROULEMENT**

Maison renommée pour service prompt et ponctuel

**KAEGI & EGLI, ZURICH**



**Société suisse pour la fabrication de Clous S.A.**

Winterthour



**FERME-SACS MÉTALLIQUES** de 12 à 30 cm.

Représentant : W. WUNDERLI, Richterswil.

Employé comme fermeture de sacs.





**L'idéal de tous les échafaudages (sans perches) est l'**

**Echafaudage „BLITZ“**

Grands avantages sur tous les systèmes concurrents pour constructions neuves, transformations et rénovations. — Vente et location de matériel et montage d'échafaudages pour tous les travaux en bâtiment par la

**Société Suisse d'Echafaudage S.A., Zurich 7**

86, Steinwiesstrasse    Téléph. : Hottingen 21.34    Adresse télégr. : Blitzgrüst

ainsi que par les entrepreneurs en bâtiment suivants :

Zurich: Fietz & Leuthold A.-G. Zurich: Fr. Erismann. Winterthur: J. Häring. Andelfingen: E. Landolt-Frey. Berne: G. Rieser & Cie. Lucerne: E. Berger.	Bubikon: A. Oetiker. Bâle: W. Marck. Bienne: Otto Wyss. Glaris: Rudolf Stüssy-Aebly GENÈVE: Ed. Cuénod S.A. Neuhausen: Jos. Albrecht.	Hérissau: Joh. Müller. St-Gall: Sigrist-Mery & Cie Olten: Otto Ehrensperger. Rheinfelden: F. Shär. Soleure: F. Valli. Demandez prospectus et devis.
--	--	--

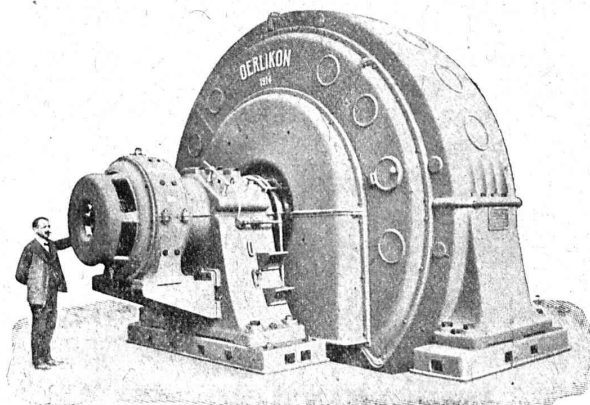


# Ateliers de construction **OERLIKON**

Bureau de **LAUSANNE**  
GARE DU FLON

**Génératrice**  
à courant triphasé, fermée.  
Palier à refroidissement d'eau.

6500 k.V.A., 187.5 tours, 6000 volts,  
50 périodes.



## **SOCIÉTÉ SUISSE D'EXPLOSIFS CHEDDITE & DYNAMITE**

Bureau à Liestal. Tél. 182.

Usines à Isleten (Ct. d'Uri) et Liestal

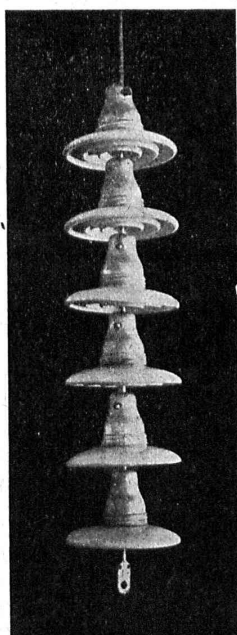
livre à des conditions avantageuses

**DYNAMITE**, explosifs de sûreté **CHEDDITE & TELSITE**  
MÈCHES ET DÉTONATEURS

Agents généraux  
pour la Suisse romande :

**PETITPIERRE FILS & Co, NEUCHÂTEL**

TÉLÉPHONE 3.15



## **Camille Bauer, Bâle**

MAISON DE GROS

Représentant pour toute la Suisse de la

**Manufacture de porcelaine Ph. Rosenthal & Cie S. A.**  
SELB en Bavière.

Spécialité en

### **ISOLATEURS SUSPENDUS**

pour les plus hautes tensions de service.

En outre **CLOCHES DELTA** pour haute tension  
et tous les **isolateurs** pour haute et basse tension.

Prompte livraison.

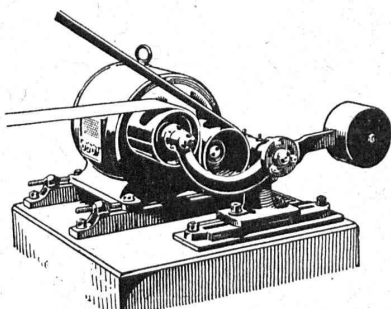


Prix avantageux.





∞ SOCIÉTÉ DES USINES DE LOUIS DE ROLL ∞  
SUCCURSALE: **USINE DE CLUS** CT. DE SOLEURE



Concessionnaires pour la Suisse des  
**Transmissions LÉNIX** brevetées

Suppression des renvois. Economie de force, de courroie et de place.

**Poulies enrouleuses sur billes.**

Nous avons livré plus de 4500 enrouleurs Lénix pour transmissions de force jusqu'à 1000 chevaux et rapports de transmission jusqu'à 1 : 25.

**Installations de transmissions modernes complètes.**  
avec paliers à graissage à bagues ou à billes, pour toutes les branches de l'industrie.

**EMBRAYAGES BENN**

## RUTTIMANN FRÈRES, LAUSANNE

ENTREPRISES ÉLECTRIQUES



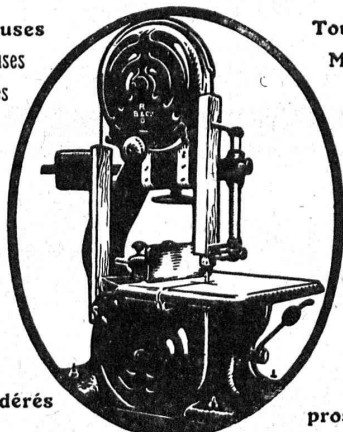
TÉLÉPHONE 3322

Maison spéciale pour la construction de

## Réseaux électriques

### Machines-Outils de haute précision

Raboteuses  
Dégauçisseuses  
Scies circulaires



Toupies  
Mortaiseuses  
Affûteuses

Prix modérés

Demandez  
prospectus

GRANDS STOCKS en SCIES A RUBAN  
diamètre des volants 700, 800, 900 mm. avec table inclinable.  
Toutes nos machines sont construites avec roulement à billes.

Maison fondée  
en 1846



Maison fondée  
en 1846

**ÉTABLISSEMENTS  
ROD. BRENNER & C<sup>IE</sup>, BALE**



130,000 INSTALLATIONS

FABRIQUE D'ASCENSEURS

**OTIS**  
WAEDENSWIL

REPRÉSENTANT POUR LA SUISSE ROMANDE :

BUREAU ET ATELIERS DE RÉPARATIONS :

**E. GAILLARD, INGÉN., LAUSANNE**

TÉLÉPHONE N° 1321

RUE MARTHERAY, 5B