

Zeitschrift: Bulletin technique de la Suisse romande
Band: 48 (1922)
Heft: 3

Werbung

Nutzungsbedingungen

Die ETH-Bibliothek ist die Anbieterin der digitalisierten Zeitschriften auf E-Periodica. Sie besitzt keine Urheberrechte an den Zeitschriften und ist nicht verantwortlich für deren Inhalte. Die Rechte liegen in der Regel bei den Herausgebern beziehungsweise den externen Rechteinhabern. Das Veröffentlichen von Bildern in Print- und Online-Publikationen sowie auf Social Media-Kanälen oder Webseiten ist nur mit vorheriger Genehmigung der Rechteinhaber erlaubt. [Mehr erfahren](#)

Conditions d'utilisation

L'ETH Library est le fournisseur des revues numérisées. Elle ne détient aucun droit d'auteur sur les revues et n'est pas responsable de leur contenu. En règle générale, les droits sont détenus par les éditeurs ou les détenteurs de droits externes. La reproduction d'images dans des publications imprimées ou en ligne ainsi que sur des canaux de médias sociaux ou des sites web n'est autorisée qu'avec l'accord préalable des détenteurs des droits. [En savoir plus](#)

Terms of use

The ETH Library is the provider of the digitised journals. It does not own any copyrights to the journals and is not responsible for their content. The rights usually lie with the publishers or the external rights holders. Publishing images in print and online publications, as well as on social media channels or websites, is only permitted with the prior consent of the rights holders. [Find out more](#)

Download PDF: 26.01.2026

ETH-Bibliothek Zürich, E-Periodica, <https://www.e-periodica.ch>

M. Braillard, archit.
Rue de l'Archevêque
Genève.

48^{me} année.

N° 3

4 Février 1922

PARAISANT TOUS LES QUINZE JOURS

ADMINISTRATION :
LIBRAIRIE F. ROUGE & C^o, 6, RUE HALDIMAND, LAUSANNE

BULLETIN TECHNIQUE DE LA SUISSE ROMANDE

Organe en langue française de la

SOCIÉTÉ SUISSE DES INGÉNIEURS ET DES ARCHITECTES

ainsi que de

la Société vaudoise des Ingénieurs et des Architectes, de l'Association des Anciens Elèves de l'Ecole d'Ingénieurs
de l'Université de Lausanne et des Groupes Romands de la G. e. P.

ABONNEMENTS :

Suisse : 1 an, 12 francs
Etranger : 14 francs

Pour sociétaires :

Suisse : 1 an, 10 francs
Etranger : 12 francs

Prix du numéro :
75 centimes.

Pour les abonnements
s'adresser à la librairie
F. Rouge & C^o, à Lausanne.

COMITÉ DE RÉDACTION

Président : P. PICCARD, ingénieur, à Genève.

Secrétaires : H. BAUDIN, architecte, et EDM. EMMANUEL, ingénieur, à Genève.

MEMBRES :

Fribourg : MM. F. BROILLET, architecte ; J. LEHMANN, ingénieur cantonal ; R. DE SCHALLER, architecte. — *Vaud* : MM. EPITAUX, architecte ; W. GRENIER, ingénieur, professeur honoraire de l'Université de Lausanne ; E. JOST, architecte ; CH. THEVENAZ, architecte. — *Genève* : MM. E. IMER-SCHNEIDER, ingénieur-conseil ; RENE NEESER, ingénieur ; CH. WEIBEL, architecte. — *Neuchâtel* : MM. ED. ELSKES, ingénieur, A. MEAN, ingénieur cantonal ; E. PRINCE, architecte. — *Valais* : MM. J. COU-CHEPIN, ingénieur, à Martigny ; HAENNY, ingénieur, à Sion.

REDACTION : H. DEMIERRE, ingénieur.
LAUSANNE, Jumelles, 4

CONSEIL D'ADMINISTRATION DU BULLETIN TECHNIQUE

E. IMER-SCHNEIDER, ingénieur-conseil, *président* ;
J. CHAPPUIS, ingénieur. — A. DOMMER, ingénieur, — H. MEYER, architecte.
F. ROUGE, libraire.

ANNONCES :

50 centimes la ligne
Rabais pour annonces répétées

Tarif spécial pour
fractions de pages

S'adresser exclusivement
à l'Indicateur Vaudois
(Société Suisse d'Édition)
Jumelles, 4, Lausanne.



Troesch & C^o S.A., Berne

Fabrique d'Appareils Sanitaires



RENDEZ ÉTANCHE VOS TERRASSES !

toitures en zinc, ciment, asphalte,
chênes, etc.

COMPOSIT

Enduit étanche

s'appliquant à froid, à plat,
à pentes rapides ou verticalement.

Moyen infailible

pour réparer les gouttières sur couvertures en
tous genres (ciment, métal, verre, roofing, etc.)

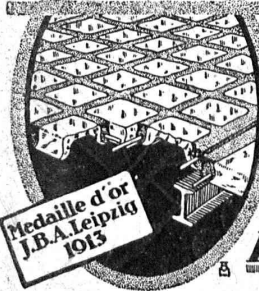
Isolation sur murs, ponts, voûtes et sur toitures neuves.

Composition plastique, économique, imperméable, élastique, légère,
durable, indifférente à la chaleur et au froid et prête à être employée
en toute saison et sous tous les climats. Ne se casse pas et ne coule nullement.

MEYNADIER & C^{ie}, ZURICH



Béton armé translucide



SYSTÈME KEPPLER BREVETÉ

Nouveau système de
plafonds translucides
en béton armé et dalles
de verre

Grande résistance à la surcharge. — Très grande
facilité d'entretien et de nettoyage. — Suppres-
sion de toute peinture ou enduit protecteur. —
Le plus grand effet de lumière.

Représentant :

Rob. Looser, Zurich 4

Badenstr. 41



FABRIQUE LAUSANNOISE d'APPAREILS de CHAUFFAGE

G. Weber, constructeur, Lausanne

Maison fondée en 1889

CHAUFFAGES CENTRAUX - Ventilation

Chauffages par pulsion d'air chaud.

Spécialité soignée d'installation de

Cuisines complètes pour Hôtels, Pensions, etc.

Broches

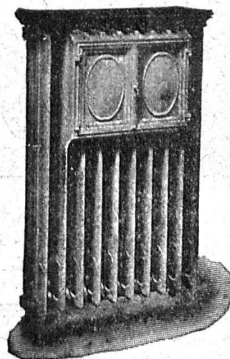
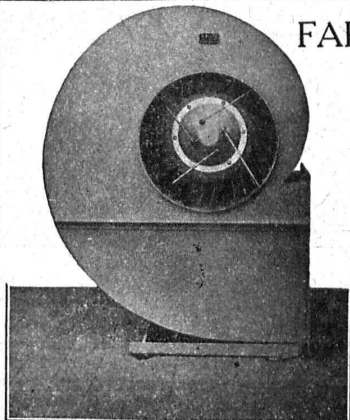
MARMITES A VAPEUR

Grillades

BUANDERIES COMPLÈTES, SIMPLES ET A VAPEUR

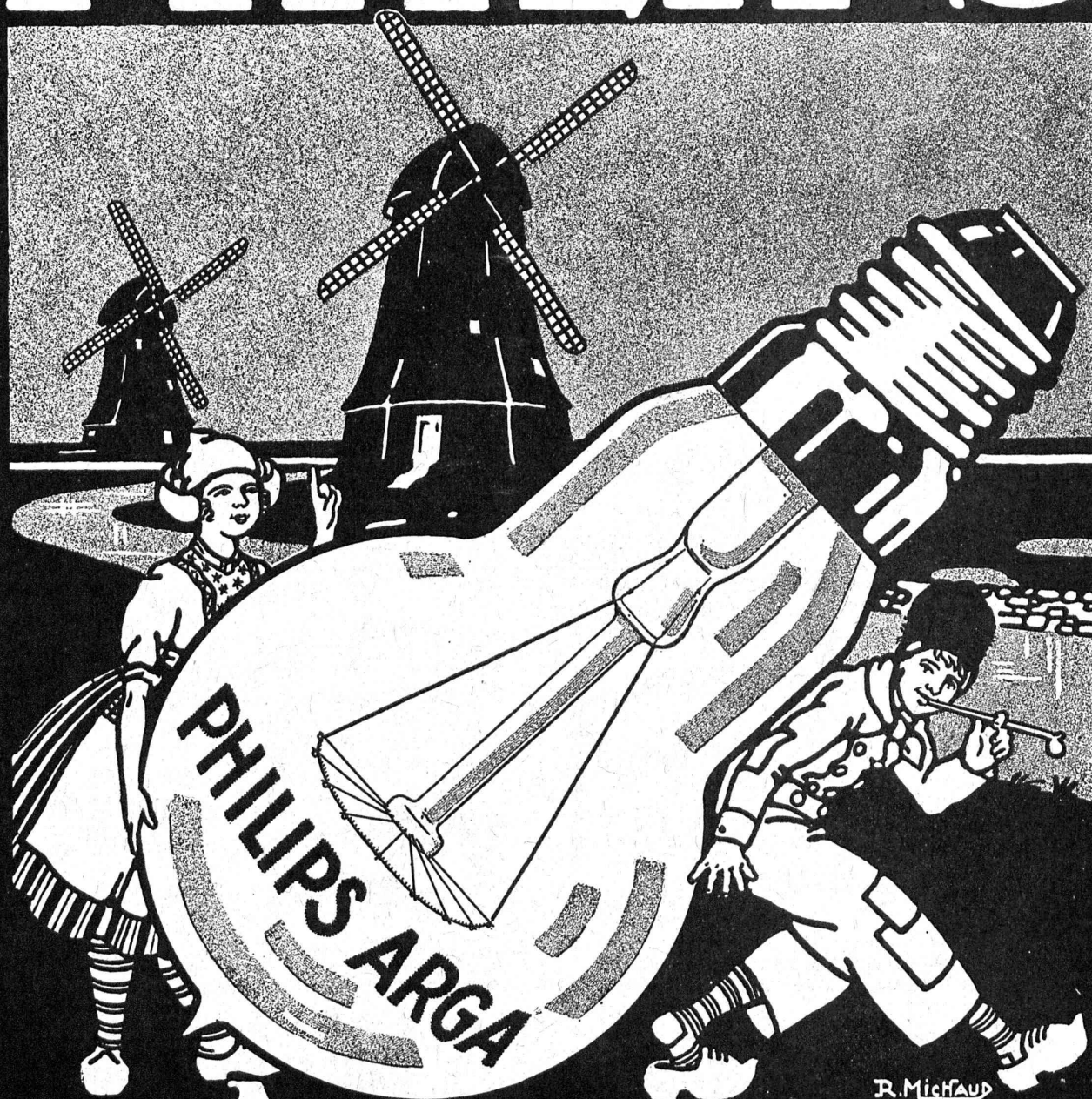
Références de tout premier ordre.

Exposition Nationale Suisse, Berne 1914, Groupe 20, MÉDAILLE D'OR



— 19 —

PHILIPS



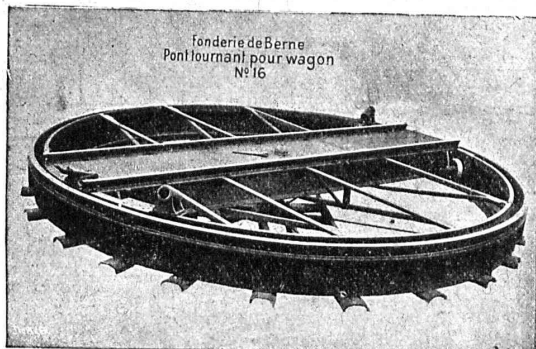
R. Michaud
S.A. "AMPÈRE" LAUSANNE

Société des USINES de LOUIS de ROLL

Succursale : FONDERIE DE BERNE, à Berne.

Lettres et Télégrammes : Fonderie de Berne, à Berne.

Téléphone 10.66



Appareils de levage : Ponts roulants, grues pivotantes, grues de chargement, etc., pour commande à bras et commande électrique.

Matériel de chemins de fer : Ponts tournants et chariots transbordeurs, branchements et croisements pour voies normales et voies étroites, Barrières.

Chemins de fer de montagne : Funiculaires complets, avec freins spéciaux (systèmes brevetés), depuis 1898 90 exécutions.

Superstructures à crémaillère : Systèmes : Riggenbach, Abt, Strub, Peter, etc.

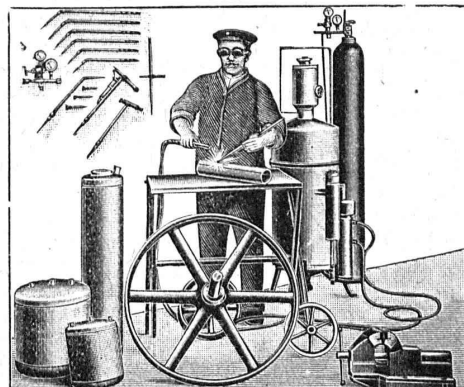
Barrages : Installations métalliques et mécaniques pour barrages et canaux, grilles, machines pour nettoyer les grilles, treuils, etc.

Renseignements sur des installations faites, références
Projets et Devis sont à disposition.

„Continental“

Installations pour

Soudure et Découpage des métaux



Procédé oxy-acétylénique

Le plus rationnel !

Le plus économique !

— Le plus simple ! —

➤ MÉDAILLE D'OR BERNE 1914 ➤

Références brillantes

Demandez Catalogue N° 390

**Société Continentale de Lumière
et Constructions Mécaniques**
Zurich-Dubendorf

TÉLÉPHONE DUBENDORF N° 16

Fabrique de papiers héliographiques STOUCKY, BAUMGARTNER & C^{ie}, RENENS

CONCESSIONNAIRE EXCLUSIF POUR
TOUTE LA SUISSE et L'ÉTRANGER :

LAUSANNE
Jumelles, 2

A. MOREL, ATELIER d'HÉLIOGRAPHIE

LAUSANNE
Jumelles, 2

TÉLÉPHONE : 83.27

Adresse télégraphique : HÉLIOMOREL

TÉLÉPHONE : 83.27

Flottmann

Nos spécialités sont :

INSTALLATIONS COMPLÈTES A AIR COMPRIMÉ

stationnaires, mobiles et transportables pour :

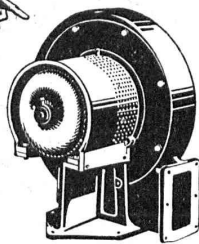
Tunnels, routes, barrages, etc. Carrières, marbreries, fabriques de produits en ciment, fonderies, ateliers mécaniques, etc.

Machines spéciales à travailler la pierre : Scies à lames carborundum, à diamants, à fil hélicoïdal et circulaire au diamant.
Meules au carborundum. Machines à polir et à meulage circulaire.

H. FLOTTMANN & C^{ie},

RENGGERSTRASSE, 86
Téléph. : SELNAU 1671. Télégr. : FLOTTMANN ZURICH

ZURICH 2



Type S A V

VENTILATION S.A. STAEFA

Anciennes Maisons F. Wunderli, Uster et Kundig, Zurich-Bâle

Transport pneumatique de copeaux et sciures

Dépoussiérage de machines d'horlogerie
avec récupération des déchets par filtrage

Ventilateurs pour forges et tous usages industriels

Turbines à air à grands débits

Représentation pour la Suisse romande :

CH. ROLLI, INGÉNIEUR, MONTREUX



Installation de soufflerie sous grille « Fahn » pour combustibles pauvres



UNION SOCIÉTÉ ANONYME À BIENNE

Première Fabrique Suisse de Chaînes soudées
par procédé électrique breveté
USINE À MÂCHE.

Chaînes en tous genres pour l'Industrie.
Chaînes calibrées et éprouvées à double résistance pour
grues, monte-charges, palans et toutes sortes d'appareils
de levage. Chaînes pour élévateurs et transporteurs,
Chaînes à lier pour chemins de fer, Chaînes de charge
pour fonderies etc. Chaînes antidérapantes pour automobiles.

LES COMMANDES SONT REÇUES PAR
TRÉFILIERES RÉUNIES S. A. BIENNE
S. A. DES FORGES ET USINES DE MOOS, LUCERNE
H. HESS & C^e, PILGERSTEG-RUTI (ZURICH)



TRÉFILIERES RÉUNIES S. A. BIENNE

FERS & ACIERS

ÉTIRES DE PRÉCISION, POLIS, RONDS, CARRÉS, HEXAGONES & AUTRES PROFILS
QUALITÉS SPÉCIALES POUR VIS & DÉCOLLETAGES

ARBRES DE TRANSMISSIONS

EN ACIER SPÉCIAL, COMPRIMÉS, OU Tournés

FERS & ACIERS LAMINÉS À FROID

JUSQU'À 300 mm DE LARGEUR

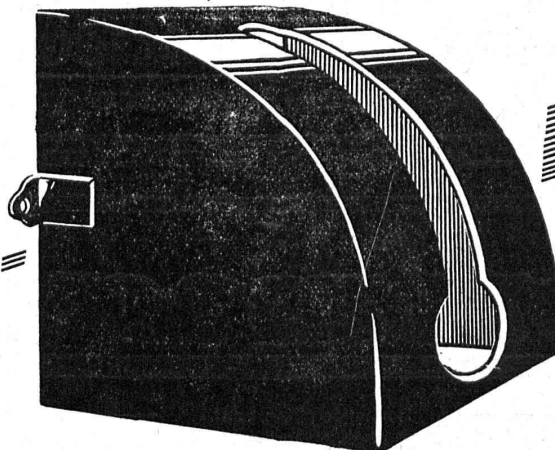
FEUILLARDS POUR EMBALLAGES

GRAND PRIX EXPOSITION NATIONALE SUISSE BERNE 1914

MATÉRIEL ISOLANT

pour toutes les Industries Electriques.

CAR-
TON

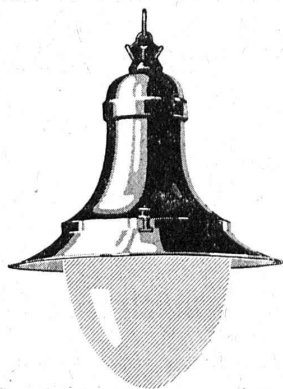


LAQUÉ

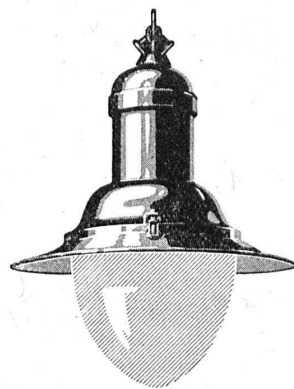
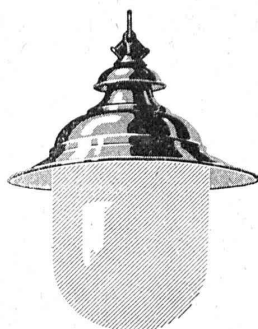
Prière demander offres.

WEIDMANN Soc. An. **RAPPERSWIL**
près Zurich - Suisse

ARMATURES POUR LAMPES 1/2-WATT



Pr éclairage extérieur
et intérieur, fermeture
à vis ou à articulation



Ventilation efficace
Forme élégante
Construction solide



SIEMENS-SCHUCKERTWERKE

Bureau

ZURICH

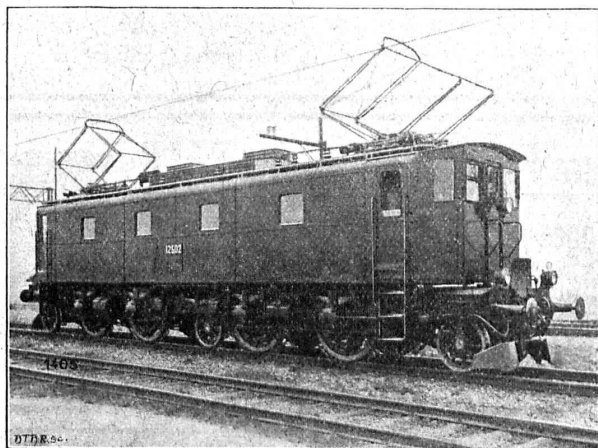
Löwenstrasse 35

S. A. des ATELIERS de SÉCHERON

GENÈVE

CAPITAL 10 MILLIONS DE FRANCS

CI-DEVANT : COMPAGNIE DE L'INDUSTRIE ÉLECTRIQUE ET MÉCANIQUE



LOCOMOTIVE TYPE « SÉCHERON » IBI + BI 2400 HP.
pour la ligne du Saint-Gothard
des Chemins de Fer Fédéraux Suisses.

TRACTION ÉLECTRIQUE

LOCOMOTIVES - AUTOMOTRICES

TRACTEURS - TRAMWAYS

A COURANTS ALTERNATIFS ET CONTINU

TRANSFORMATEURS

DE TOUTES PUISSANCES ET DE TOUTES TENSIONS

TRANSPORTS DE FORCE

PAR

COURANT CONTINU A HAUTE TENSION

SYSTÈME « SÉRIE »

DURAMENT

LE PLANCHER INALTÉRABLE
POUR
FABRIQUES, BATIMENTS PUBLICS ET PRIVÉS

Le plus économique, durable et hygiénique
Caloriques et incombustibles

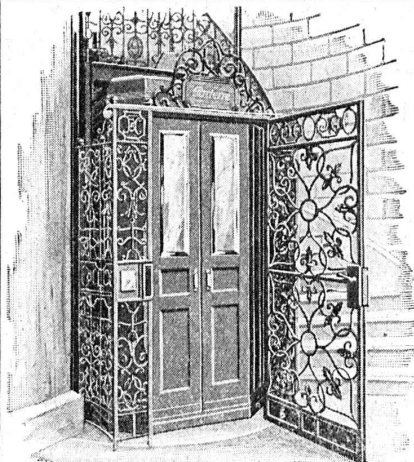
Fque Suisse de Bois comprimé **G. WIRTH & C^{ie}** ZURICH 2, Grütlistrasse, 17



LANDIS & GYR SA

ZOUG

Compteurs d'électricité
Wattmètres Système Ferraris Interrupteurs horaires



ASCENSEURS

ÉLECTRIQUES

SYSTÈME
« SCHLIEREN »

Fabrique Suisse de Wagons Schlieren S.A., à Schlieren (Zurich)
Dép. « Ascenseurs »

Représentant pour les cantons de Berne, Vaud, Valais, Genève, Neuchâtel et Fribourg: **A. BERNHEIM, Ingénieur**
Marktgasse 6, **BERNE**



CHAUFFE-EAU
électro-automatiques
« **CUMULUS** »
pour usage domestique et industriel



Horloges-Commutatrices
électro-automatiques
indispensables pour l'emploi économique et rationnel du courant



FOURNEAUX
électriques
« **PRIMULUS** »
pour chauffage de pièces, salles, chambres, etc.



Fabrique d'Appareils électriques FR. SAUTER S.A., BALE

S. A. FABRIQUES DE MEUBLES HORGEN-GLARIS

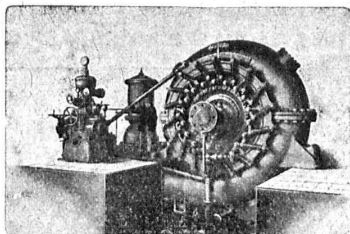
HORGEN

FABRIQUES A HORGEN ET GLARIS

Maison suisse la plus importante pour la fabrication de chaises et tables de tous genres en bois scié ou bois courbé
SPÉCIALITÉ :
AMEUBLEMENT DE SALLES DE CONCERTS, THÉÂTRES, CINÉMATOGRAPHES, ETC.

TURBINES HYDRAULIQUES

RÉGULATEURS
DE PRÉCISION
A PRESSION D'HUILE



Turbine Francis de 7500 HP. Chute 140 mètres.

MÉCANIQUE
GÉNÉRALE
ET FONDERIE

ATELIERS DES CHARMILLES S.A.

109, ROUTE DE LYON, 109 GENÈVE Immeubles de l'Ancre Société Anonyme
PICCARD, PICTET & C^{ie}

ATELIERS DE CONSTRUCTIONS ÉLECTRIQUES

de CHARLEROI (Belgique)

SOCIÉTÉ ANONYME AU CAPITAL DE 80.000.000 DE FRANCS

Succursale en Suisse à

Neuchâtel

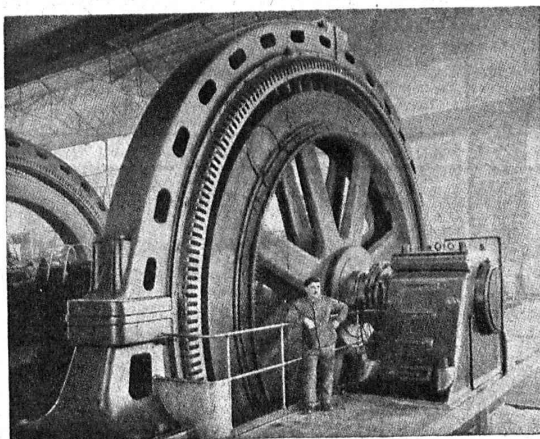
Téléphone : 13.63

Moteurs - Génératrices - Transformateurs - Commutatrices

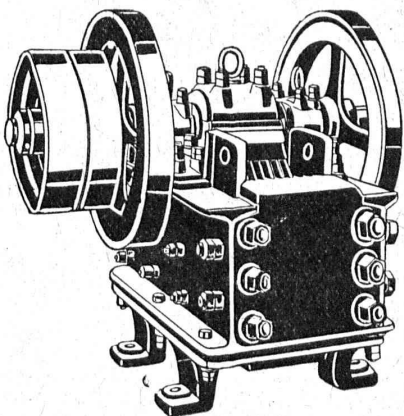
- Centrales - Matériel de traction électrique -

Appareillage électrique en général.

CABLES - FILS LUMIÈRE - TUBES



U. AMMANN, Ateliers de Construction
LANGENTHAL (Suisse)



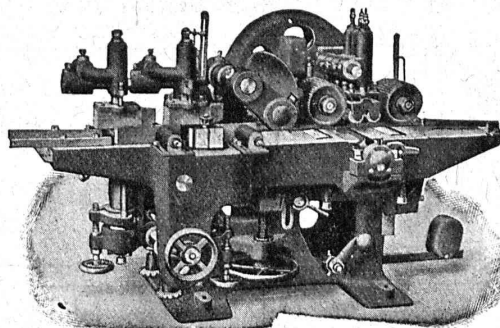
Installations
complètes
de broyage,
triage
et transport

pour
Entreprises de
travaux publics

(exploitations de
carrières, construc-
tion de routes,
voies ferrées, bar-
rages, entreprises
hydro-électriques
fabriques de carbu-
re, chaux, ciment
gypse, etc.)

A. MULLER & C^{ie} BRUGG

Ateliers de Constructions Mécaniques et Fonderie (Argovie)



Machines à moulurer sur trois et quatre faces. — Raboteuses
sur quatre faces spéciales pour la fabrication des parquets. —
Grandes raboteuses à trois et quatre faces pour menuiseries de
bâtiment, scieries, etc. — Roulements à billes. —

**SCIERIES et
MACHINES à TRAVAILLER le BOIS**

TRAVAUX D'ASPHALTAGE

POUR COUVERTURES DE
TOITURES PLATES POUR
BATIMENTS, FABRIQUES

COUVERTURES EN CIMENT VOLCANIQUE
PLAQUES ISOLATRICES EN ASPHALTE

Chapes en asphalte sur voûte, tunnel, etc.

Asphalte caoutchouté monolithe

Planelles et pavés en asphalte comprimé

Pavage de bois

Travaux garantis

Etanchéité parfaite

Nombreuses références

ROSSO & SCHNEEBELI

LAUSANNE et VEVEY

S. A. Hasler

ci-devant
l'atelier des télégraphes de G. Hasler

Berne



Appareils téléphoniques

Prix-courant sur demande



La SUPRÉMATIE de la Machine à écrire

UNDERWOOD

a été établie et maintenue partout par sa

RAPIDITÉ, son EXACTITUDE et sa DURABILITÉ

César MUGGLI, ZURICH

21, Lintheschergasse — Téléph. : Selnau 16.62

GENÈVE : Machines à écr. Underwood S.A., Pl. Métropole, 2.
LAUSANNE : Agence Underwood, Place Bel-Air, 4.
LUGANO : C. Garbani-Nerini, Piazza Riforma.
NEUCHÂTEL : R. Legler, rue St-Honoré, 3.
LA CHAUX-DE-FONDS : Mettler S.A.

AARAU : Ernst Wanner, Rathausgasse, 20.
BALE : H. Huber, Freiestrasse, 75.
BERNE : Fr. Gall, Waisenhausplatz, 25.
LUCERNE : Karger & Co., Stadthausstrasse, 1.
SAINT-GALL : Markwalder & Cie.

Ed. AERNI-LEUCH BERNE

se recommande pour livraison de

Papiers héliographiques, négatif, positif et sépia

Papiers à détail, Papiers calque

Toile à calque

G. H. 4004 B.

Papier quadrillés, au millimètre et au centimètre

EXPÉDITIONS PROMPTES — PRIX MODÉRÉS

Société Suisse des Explosifs

Usine et siège à GAMSEN près Brigue (Valais)

Explosifs de sûreté :

GAMSITE

PLASTAMMITE • SIMPLONITE

Dynamites à tous dosages

Dynamite „Antigel“

Mèches et Détonateurs

Tous Accessoires pour le tir des Mines

Télégrammes : „Explosifs-Brigue“

Téléphone : N° 15, Brigue

Charles Maier

Fabrique d'appareils électriques

S C H A F F H O U S E

Bureau de Lausanne (Suisse)

Téléphone 53.28

Bureau :

Adr. télégr. :

5, Grand-Chêne

Maierélec, Lausanne

Interrupteurs à levier

Coupe-circuits haute et basse tension

Coffrets de manœuvre

Disjoncteurs à huile

Sectionneurs, Parafoudres

Appareillage pour montage en plein air

Tableaux de distribution haute et basse tension, pour stations centrales et sous-stations

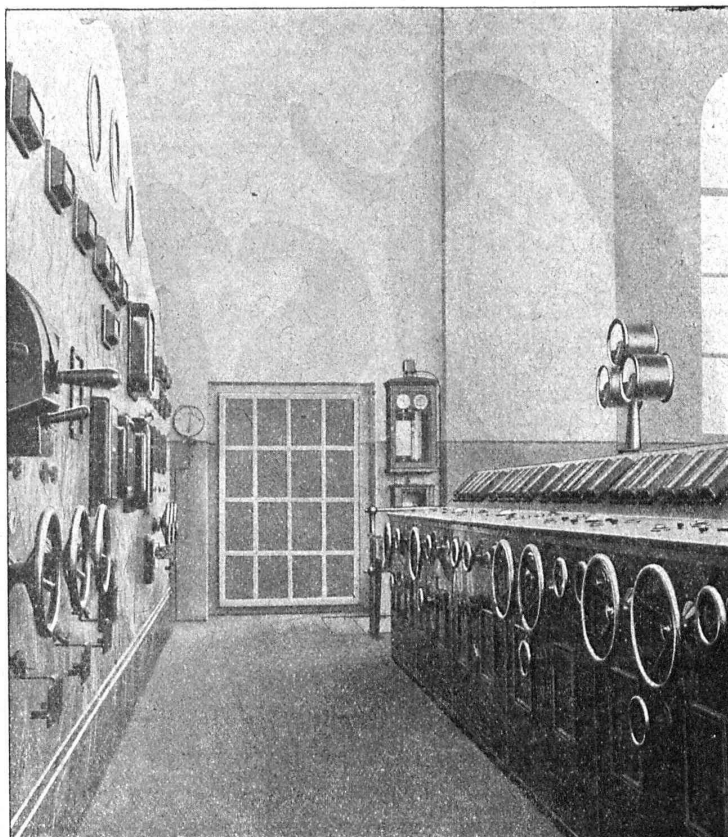


TABLEAU DE DISTRIBUTION ET PUPITRE (Station centrale électrique de Massaboden pour les CFF. à Brigue)

CORDERIE INDUSTRIELLE SUISSE

ci-devant C. OECHSLIN ZUM MANDELBAUM

Maison fondée en 1839

SCHAFFHOUSE

Maison fondée en 1839



CABLES MÉTALLIQUES

Cordes en chanvre :: Cordages en tous genres

Genève 1896

MÉDAILLES D'OR

Berne 1914

FABRIQUE DE PRODUITS RÉFRACTAIRES S-A LAUSEN

LAUSEN BALE CAMP.

LIVRE DES MATÉRIAUX RÉFRACTAIRES À L'USAGE DE TOUTES LES INDUSTRIES.

EXPLOITATION

DE RICHES GISEMENTS DE TERRES RÉFRACTAIRES

BRICKS, NORMALES ET FAÇONNÉES, CREUSETS, DALLES, MANCHONS, CORNUES,

MEILLEURS RÉFÉRENCES. EXP. NATIONALE BERNE 1914 MÉDAILLE D'OR

TÉLÉPHON N°27 LIESTAL

COMPTE DE CHEQUES V 283

BUREAU TECHNIQUE ÉTUDES, CONSTRUCTIONS ET DÉTAILS SUR DEMANDE

REVÊTEMENT POUR GAZOGÈNE DIAMÈTRE JUSQU'À 1000 DESQUELS NOUS EN AVONS LIVRÉ PASSE 50

Osram Nitra

pour
l'éclairage
des
vitrines



OSRAM
NITRA

OSRAM
S.A.
ZÜRICH