

Zeitschrift: Bulletin technique de la Suisse romande
Band: 48 (1922)
Heft: 26

Werbung

Nutzungsbedingungen

Die ETH-Bibliothek ist die Anbieterin der digitalisierten Zeitschriften auf E-Periodica. Sie besitzt keine Urheberrechte an den Zeitschriften und ist nicht verantwortlich für deren Inhalte. Die Rechte liegen in der Regel bei den Herausgebern beziehungsweise den externen Rechteinhabern. Das Veröffentlichen von Bildern in Print- und Online-Publikationen sowie auf Social Media-Kanälen oder Webseiten ist nur mit vorheriger Genehmigung der Rechteinhaber erlaubt. [Mehr erfahren](#)

Conditions d'utilisation

L'ETH Library est le fournisseur des revues numérisées. Elle ne détient aucun droit d'auteur sur les revues et n'est pas responsable de leur contenu. En règle générale, les droits sont détenus par les éditeurs ou les détenteurs de droits externes. La reproduction d'images dans des publications imprimées ou en ligne ainsi que sur des canaux de médias sociaux ou des sites web n'est autorisée qu'avec l'accord préalable des détenteurs des droits. [En savoir plus](#)

Terms of use

The ETH Library is the provider of the digitised journals. It does not own any copyrights to the journals and is not responsible for their content. The rights usually lie with the publishers or the external rights holders. Publishing images in print and online publications, as well as on social media channels or websites, is only permitted with the prior consent of the rights holders. [Find out more](#)

Download PDF: 22.01.2026

ETH-Bibliothek Zürich, E-Periodica, <https://www.e-periodica.ch>

MAMMOUT



Isolierstoff
für Hoch- u. Tiefbau-

Mammouth

Plaqué d'asphalte souple, formée d'un tissu imprégné, fabriqué avec de l'asphalte avec de l'asphalte. Etanchéité et souplesse permanentes.

Porolithe ajouté au mortier de ciment, le rendant étanche contre les intempéries.

Emulsion d'asphalte et Evéol enduit résistant à l'eau douce pour murs, constructions en bois et fer; pour toitures et fondations, ponts ouvrages hydrauliques, toits plats, terrasses.

ASPHALT-EMULSION S.A., ZURICH
Hafnerstrasse, 7
Téléphone Selnau 4674

Société Suisse d'Explosifs
Cheddite & Dynamite
Téléphone 182 LIESTAL Téléphone 182

EXPLOSIFS

de sûreté de tout genre et de toute puissance
Dynamites, Méches et Détonateurs
Cheddite, Telsite.
Agents généraux pour la Suisse Romande:
PETITPIERRE Fils & C^{ie}, Neuchâtel
Téléphone 3.15.

Pierres de Lawfon
en tous genres
Carrières Jurassiennes S.A. Lawfon



reconnu la meilleure peinture pour
l'intérieur et l'extérieur

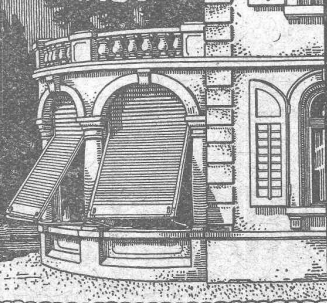
Très brillante ou mate BI 619 g

Représentant général pour la Suisse:
C. HAESSIG, Rue Dufour 53, BALE

**W. BAUMANN
HORGEN
SUISSE**

Représentant à Genève
M. Jules Chappuis, Terrassière, 58

Maison fondée
en 1860



Volets à rouleaux. Stores à lames prismatiques
Volets à panneaux Paravents

Portes blindées

munies des derniers perfectionnements
anti-chalumeaux
à l'abri du feu et de l'effraction
fabriqués par la maison

A. & R. WIEDEMAR
à Berne
Fondée en 1862 Fondée en 1862
Médaille d'Or: Exposition Nationale Suisse, Berne 1914

Offres d'exploitation de Brevets d'invention
IMER & DE WURSTEMBERGER ci-devant
E. IMER-SCHNEIDER INGENIEUR CONSEIL GENEVE

Les propriétaires des brevets suisses suivants désirent entrer en relation avec des fabricants suisses, en vue de la fabrication des articles brevetés et seraient disposés à céder des licences d'exploitation ou à vendre leurs brevets:

- N° 91560 du 2 février 1920, **Société Chimique des Usines du Rhône**, pour: « Procédé de préparation des Oxyaldéhydes et de leurs éthers ».
- N° 67449 du 29 novembre 1913, **Autokal Syndicate Limited**, pour: « Dispositif de commande pour machines arithmétiques et machines de compositions typographiques et autres ».
- N° 87808 du 4 février 1920, **Cie d'Applications Mécaniques**, pour: « Procédé de fabrication de cages à billes ou à rouleaux pour coussinets ».
- N° 87581 du 4 février 1920, **Cie d'Applications Mécaniques**, pour: « Calibre à branches ».
- N° 73686 du 6 février 1914, **F. Sönnicken**, pour: « Dispositif de mise en place avec organes de serrage pour classeurs ».
- N° 91591, 91592, 91593 et 93599 du 19 janvier 1920, **G. Cloetens, G. Leloux et L. van der Heyden à Hauzeur**, pour: « Dispositif permettant de modifier les sons produits par tout instrument à cordes ».
- N° 93385 du 26 février 1920, **Joseph Négri**, pour: « Turbine hydraulique ».

Prière d'adresser les offres ou propositions à **MM. Imer & de Würstemberger**, ci-devant **M. E. Imer-Schneider**, Ingénieur-Conseil, 59, rue du Stand, à Genève, qui les transmettront à qui de droit.

SOUSSION

La Direction générale des C. F. F. met en soumission les travaux d'installations sanitaires pour le bâtiment de service de la sous-station de Vernayaz (Valais).

On peut consulter les plans et les cahiers des charges et se procurer les formulaires de soumission au bureau de l'architecte, N° 17 du bâtiment de service des C. F. F., Mittelstrasse 43, à Berne, ainsi que, de 9 à 11 heures et de 14 à 16 heures, au bureau du conducteur des travaux, à Vernayaz.

Les offres devront parvenir à la Direction générale des C. F. F. à Berne le 31 décembre 1922 au plus tard, sous pli fermé portant la suscription: «Sous-station de Vernayaz; installations sanitaires».

P. 7833 Y

Elles seront valables jusqu'au 31 janvier 1923.

A VENDRE: dans le Sud-Ouest de la France:

2 Alternateurs WESTINGHOUSE PITTSBURG, 3750 KVA, 9500 Volts, 50 Périodes, construit en 1916.

2 Alternateurs SCHNEIDER CREUSOT, 2500 KVA, 9500 Volts, 50 Périodes, construit en 1916.

Ce matériel en parfait état serait cédé à des conditions particulièrement avantageuses.

Adresser offres sous 14387 à S. E. P. 10, Rue de la Victoire, Paris.

Guide-Manuel pour

INVENTEURS

contenant 4000 problèmes. Prix fr. 2.50. Livrable par A. REBMANN Frères, ingén. conseils, La Chaux-de-Fonds (Minerva). P 39250 C

Soudure argent

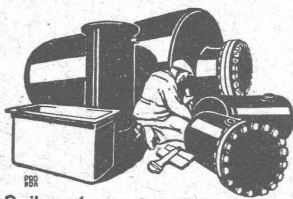
pour tout usage et à différents prix env. 50 sortes (A 1779 g.)

AUFRANC & C^{IE}, S. A.
BIENNE

Technicien-architecte

30 ans, bonnes expériences béton armé (calcul et exécution), cherche position dans entreprise ou bureau d'étude de la Suisse romande. Etude, devis, métré.

S'adresser sous chiffre 111 au Bureau de l'Indicateur Vaudois, Lausanne.



Boiler, réservoirs, récipients d'expansion, conduites ainsi que travaux de ferblanterie en tous genres

sch. Bertrams
Bâle

Théodolite Kern

simple, 400 Grades, 15 cm., en bon état, à Vendre.

S'adresser à M. Jambé, ingr. C. F. F. à Lausanne.

VVE DE H. SPECKER S. A. MANUFACTURE DE CAOUTCHOUC

Télégr.: Speckers

ZURICH

Téléph. Selnau 3816

Vêtements imperméables pour scaphandriers et mineurs. — Pantalons, Bas et Bottes en caoutchouc pour constructions hydrauliques. — Vêtements huilés. — Tuyaux pour outillage hydraulique ou pneumatique (marteaux, perceuses, perforatrices, riveuses, etc.). — Tuyaux à spirale et membranes pour pompes à eau. — Articles en caoutchouc moulé, ébonite, fibre, amiante en tout genre.

On cherche

Ingénieur-Electricien

avec expérience en matière

d'Exploitation des chemins de fer électriques

ainsi que de la construction et de l'entretien des

Locomotives électriques

S'adresser jusqu'au 15 janvier 1923

à la Direction du V^e Arrondissement des C. F. F. à Lucerne.

P 6529 Lz

Charles EBNER

12, Quai du Rhin, 12

Schaffhouse

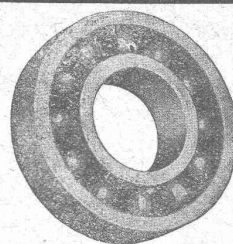
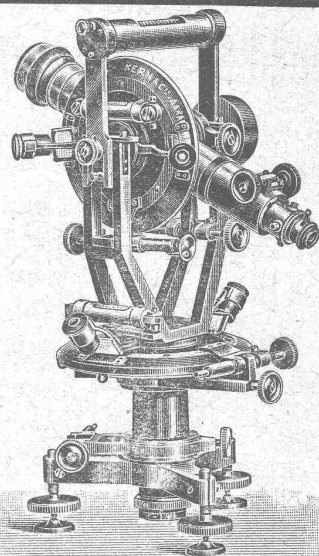
Maison spéciale pour l'équipement de bureaux techniques fondée en 1901.

Théodolites

Niveaux

Articles pour arpenteurs

CATALOGUES sur demande.



ROULEMENT A BILLES

D. W. F. pour tout emploi.

Grandeurs normales en stock à Zurich

Paliers de machines munis de Roulements à billes D. W. F.

REPRÉSENTANT:

D^r Hoigné, ci-devant M. Schoch et C^o Münsterhof, 14, Zurich I



CALCULS DE STABILITÉ



Projets - Devis - Mise en soumission - Surveillance - Expertise
BÉTON ARMÉ et CONSTRUCTIONS DIVERSES

A. PARIS, Ingénieur-Conseil indépendant des brevets et des entreprises

Petit Beaulieu, av. Beaulieu LAUSANNE :: Téléph. 46.92

INDICATEUR VAUDOIS

Livre d'adresses de Lausanne et du Canton de Vaud. - Dans toutes les librairies

:: PARAIT CHAQUE ANNÉE EN JANVIER ::

Travaux d'asphaltage

en tous genres.

Plaques isolatrices en Asphalte

en toutes épaisseurs et en tous genres.

Parquet sur asphalte

Asphalte isolant

HENRI BRÄNDLI, HÖRGEN

Fabrique d'Asphalte, de Carton bitumé et de Ciment ligneux.

Téléphone 38.

PIETRO ROMEGLIALLI, ZURICH 3

Bubenbergstrasse, 2

Bubenbergstrasse, 2

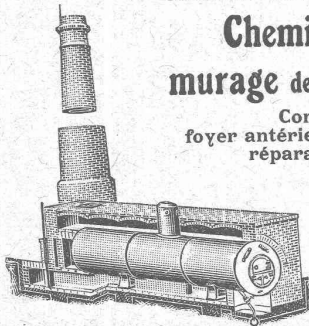
MAISON SPÉCIALE pour

**Cheminées d'usines et
murage de chaudières à vapeur**

Construction de fours,
foyer antérieur, fondement de machines,
réparations en tous genres.

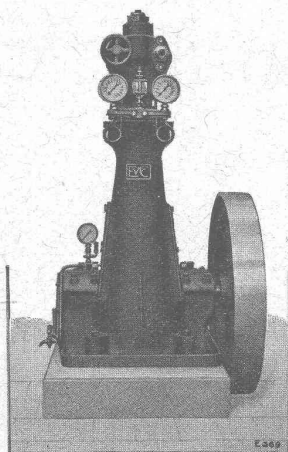
Continuellement stock de pierres
réfractaires pour autel à
évent. pour chaudières à vapeur,
en trois grandeurs.

Adresse télégr. : Hochkaminbau Zurich
Téléphone : Selnan 85.22.



ESCHER WYSS & C^{IE} S.A.
Zurich
Suisse

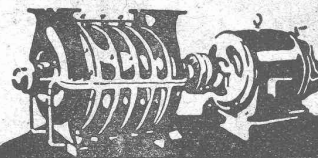
A174



**Machines frigorifiques
et à glace**

à acide carbonique et à ammoniacque

17/22



G. Meidinger & C^{ie}

Bâle

REPRÉSENTANT :

L. E. Golay, Ingénieur, Genève

Téléphone : Stand 7015

Rue Versonnex, 13

Ventilateurs centrifuges

pour tous les besoins de l'industrie

Aération - Séchage - Dépoussiérage

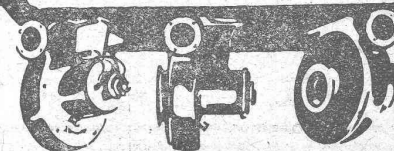
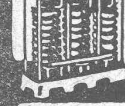
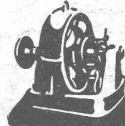
Ventilateurs électriques

pour feux de forges

Moteurs électriques

Réparations

de machines électriques de tous systèmes.



**FABRIQUE
DE
PRODUITS RÉFRACTAIRES SA-LEUSEN
LAUSEN BALE CAMP.**

**LIVRE
DES MATÉRIAUX
RÉFRACTAIRES
À L'USAGE DE TOUTES
LES INDUSTRIES.**

EXPLOITATION

DE RICHES GISEMENTS DE
TERRES RÉFRACTAIRES

BRIQUES NORMALES ET
FAÇONNÉES, CREUSETTS,
DALLES, MANCHONS,
CÔRNUES,

MEILLEURS RÉFÉRENCES
EXP. NATIONALE BERNE 1914
MÉDAILLE D'OR

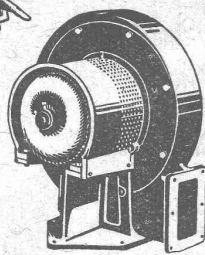
TÉLÉPHONE
N° 27
LIESTAL

COMPTE DE
CHEQUES
T 283

**BUREAU TECHNIQUE
ÉTUDES, CONSTRUCTIONS
ET DÉTAILS SUR DEMANDE**

REVÊTEMENT POUR GAZOGÈNE DIAMÈTRE JUSQU'À 3000
DESQUELS NOUS EN AVONS LIVRE PASSE 50





Type S A V

VENTILATION S.A. STAefa

Anciennes Maisons F. Wunderli, Uster et Kundig, Zurich-Bâle

Transport pneumatique de copeaux et sciures

Dépoussiérage de machines d'horlogerie

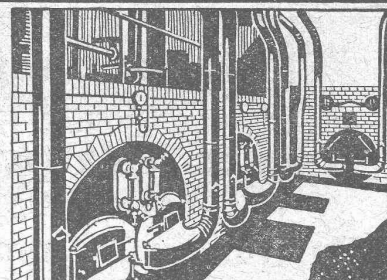
avec récupération des déchets par filtrage

Ventilateurs pour forges et tous usages industriels

Turbines à air à grands débits

Représentation pour la Suisse romande:

CH. ROLLI, INGÉNIEUR, MONTREUX



Installation de soufflerie sous grille « Föhn » pour combustibles pauvres

ATELIERS DE CONSTRUCTIONS MÉCANIQUES

TÉLÉPHONE N° 69

de VEVEY (Suisse)

Adr. télégr.: FONDERIE-VEVEY

TURBINES et RÉGULATEURS

Monte-charges de tous systèmes

Compresseurs.

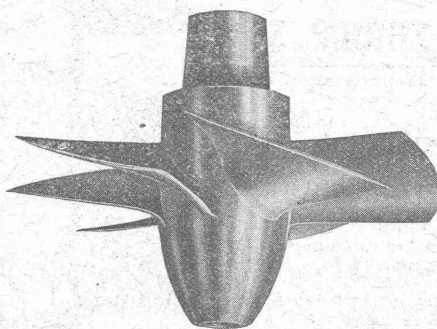
Presses hydrauliques.

ENGINS DE LEVAGE

Grues, ponts
et plaques tournantes.

Chariots transbordeurs.

BRANCHEMENTS et
CROISEMENTS



Roue de turbine à hélice.

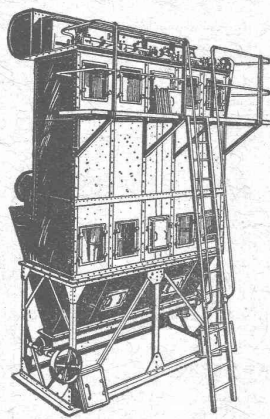
FONDERIE de FER et de BRONZE

PONTS et
Charpentes métalliques.
RÉSERVOIRS
et CHAUDIÈRES

GAZOMÈTRES
TUYAUX

BARRAGES et ÉCLUSES

DEVIS de toutes MACHINES
sur demande.



DÉPOUSSIÉRAGE INDUSTRIEL

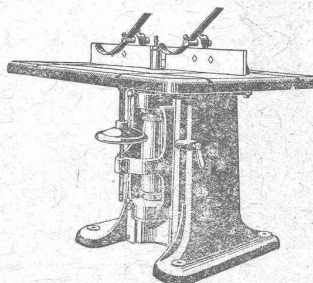
avec
RÉCUPÉRATION DES POUSSIÈRES
par
FILTRE BREVETÉ

Ventilation-Séchoirs
Transports pneumatiques

M. PELET
Ingénieur-Constructeur
LAUSANNE

Rauschenbach

Machines modernes à travailler le bois



Toupie, Mod. K. M.

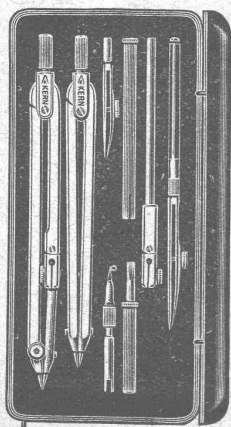


Demandez
catalogues et devis.

ATELIERS DE CONSTRUCTION RAUSCHENBACH S.A.
SCHAFFHOUSE

Représentant exclusif pour la Suisse Romande:
(à l'exception du Jura Bernois)

M. C. Félix, Boulevard de Grancy 8, Lausanne.



Kern AARAU

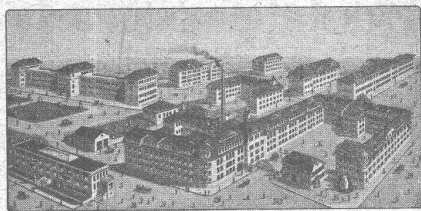
BOITES de COMPAS

Instruments de Géodésie
et de Topographie

CATALOGUES GRATIS

KERN & Cie, Société
AARAU Anonyme

ADRESSEZ-VOUS A TAVANNES WATCH CO, S. A.



DIVISION : MACHINES, TAVANNES, SUISSE

Pour tous vos travaux de **PRÉCISION**. Prix avantageux.

MACHINES,
PIÈCES NORMALISÉES et INTERCHANGEABLES

Fabrique sur **PLANS** toute **MACHINE**, tout **OUTILLAGE**, tout **ORGANE** de **SÉRIE** de moyenne et petite mécanique. — Taille tout **ENGRENAGE** pour horlogerie, pendulerie, petite mécanique. — Prépare **ORGANISATION** et **MONTAGES** pour travaux en série, appareils, grosse horlogerie, etc.



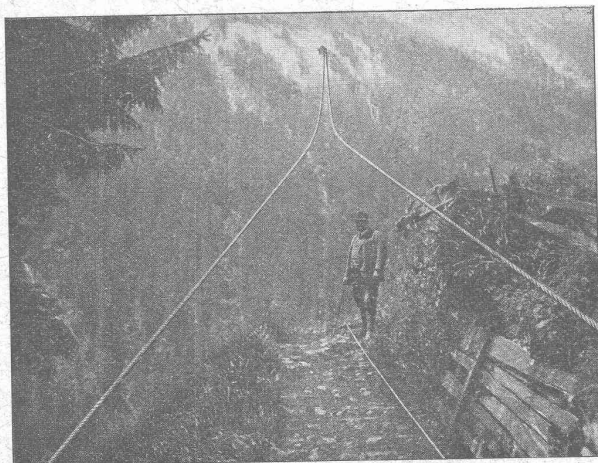
TRAVAUX de TOURNAGE, FRAISAGE, TAILLAGE, RABOTAGE, MEULAGE, ÉTAMPES, DÉCOUPAGES, DÉCOLLETAGE, AJUSTAGE

CORDERIE INDUSTRIELLE SUISSE

ci-devant C. OECHSLIN ZUM MANDELBAUM

Maison fondée en 1839 **SCHAFFHOUSE** Maison fondée en 1839

TRANSPORT AÉRIEN



Portée sans appui 600 et 1250 m.

CABLES MÉTALLIQUES

Cordes en chanvre :: Cordages en tous genres

Genève 1896 MÉDAILLES D'OR Berne 1914

IMPRIMERIE LA CONCORDE

Direction : **LAUSANNE**

Th. Pache-Tanner JUMELLES, 4
J. Pache-Vuitel Téléphone 35 95

Impressions commerciales et artistiques

Tirages en couleurs, illustrations, Labeurs

Journaux, volumes, brochures, catalogues

Circulaires :: Enveloppes :: Programmes

Cartes de visite et d'adresse, Obligations

Faire-part, Registres :: Algèbre, Musique

DÉCORATIONS EN STAFF

de fabrication spéciale brevetée
et meilleur équivalent des travaux poussés sur place
sont achetés par **architectes, entrepreneurs**
de préférence chez

ERNEST HABERER & Cie - BERNE

JH 1185 B]

Téléphone 943

Commandes directes d'après catalogues et travaux d'après plans
spéciaux sont promptement exécutés.

Projets avec nos motifs de catalogues pour plafonds, murs, etc., en tous
genres et grandeurs, d'après plans donnés, sont fournis gratuitement.

Conditions avantageuses. Catalogues à disposition.

TRAVAUX DE SCULPTURE

Modèles artistiques pour façades et intérieurs. Groupes pour monu-
ments. Figurines pour décors et ornements de fontaines, colonnes,
vases, etc. Exécution en pierre naturelle et artificielle.

MACHINES - OUTILS

Grand stock en machines neuves et usagées :

Tours, Machines à percer, installation d'alésoirs,
Machines à fraiser, Machines à raboter, Machines
à polir, Enclumes, Etaux, Transmissions, etc.

Gauss frères, Zurich-Wollishofen

Téléphone Selnau 58.58

CHEMINÉES SCHOFER

assurent un tirage excellent par tous les temps,
aèrent les locaux d'habitation et économisent de la place.

CANAUX SCHOFER ET ISOLIT
BUREAU DE VENTE, BERNE



UNION SOCIÉTÉ ANONYME À BIENNE

Première Fabrique Suisse de Chaînes soudées
par procédé électrique breveté.

USINE À MÂCHE.

Chaînes en tous genres pour l'Industrie.

Chaînes calibrées et éprouvées à double résistance pour
grues, monte-charges, palans et toutes sortes d'appareils
de levage. Chaînes pour élévateurs et transporteurs,
Chaînes à lier pour chemins de fer, Chaînes de charge
pour fonderies etc. Chaînes antidérapantes pour automobiles.

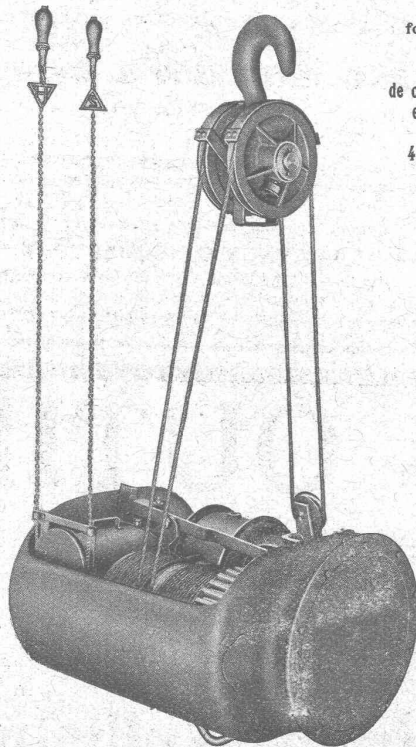
LES COMMANDES SONT REÇUES PAR
TRÉFILIERES RÉUNIES S. A. BIENNE
S. A. DES FORGES ET USINES DE MOOS, LUCERNE
H. HESS & C^{ie}, PILGERSTEG-RUTI (ZURICH)

Fabrique d'Ascenseurs et de Machines Schindler & C^{ie}, Lucerne

Maison
fondée en
1874.

Capital
de commandite
entièrement
versé :
4,4 millions de
francs.

Marche sûre, pratique et régulière.



Maison
fondée en
1874.

Capital
de commandite
entièrement
versé :
4,4 millions
de francs.

Marche sûre, pratique et régulière.

V. HAUBRUGE, Ing., Place du Grand-St-Jean, 1, LAUSANNE
Téléphone 29.46.

Acieries de Sandviken

• Sandviken • Suède •

Hauts-fourneaux Laminiers de tubes
Acieries Laminiers à chaud et à froid
Tréfileries

SPÉCIALITÉS :

Aciers alliés Aciers pour aimants
Aciers pour chaudières et fours-boulangers
Aciers creux et pleins p^r perforation
Aciers laminés à froid, trempés ou non
Aciers étirés à froid pour l'horlogerie,
l'industrie textile, etc.

Aciers en bandes p^r ressorts de pendules,
gramophones, appareils électriques, etc.

Acier « Silverstahl »

Seul représentant pour la Suisse :

Albert Notz, Berne

Téléphone Bw. 39.75

Elfenstrasse, 5

SANDVIK



TRÉFILIERES RÉUNIES S. A. BIENNE

FERS & ACIERS

ÉTIRÉS DE PRÉCISION, POLIS, ROND, CARRÉS, HEXAGONES & AUTRES PROFILS
QUALITÉS SPÉCIALES POUR VIS & DÉCOLLETAGES

ARBRES DE TRANSMISSIONS

EN ACIER SPÉCIAL, COMPRIMÉS OU Tournés

FERS & ACIERS LAMINÉS À FROID

JUSQU'À 300 mm DE LARGEUR

FEUILLARDS POUR EMBALLAGES

GRAND PRIX EXPOSITION NATIONALE SUISSE BERNE 1914

Asphalte naturel de Travers

Seules mines d'Asphalte en Suisse.

Reconnu le meilleur Asphalte

Représentants pour la Suisse :

E.-R. Zetter & C^o,
à Soleure

Maison fondée en 1843.

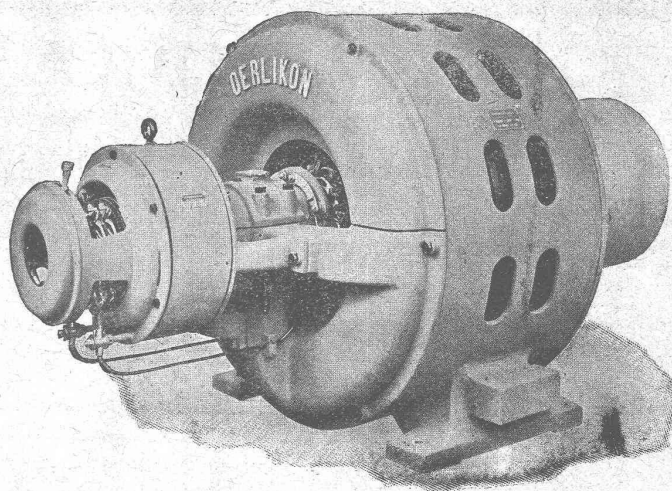


Marque de fabrique.

Ateliers de construction

OERLIKON

Bureau de **LAUSANNE**
GARE DU FLON
.....



Alternateur triphasé

avec

excitatrice et poulie,

sans plaque de fondation.

CONSULTEZ

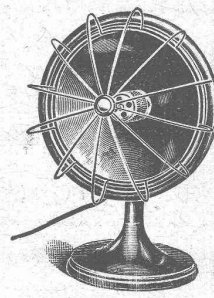
notre nouveau catalogue qui vient de paraître

DÉCIDEZ-VOUS

pour nos produits de hautes qualités:

RADIATEURS
BOUILLOTTES
FERS A REPASSER
RECHAUDS, GRILLES
BOILERS de 10 à 1000 litres

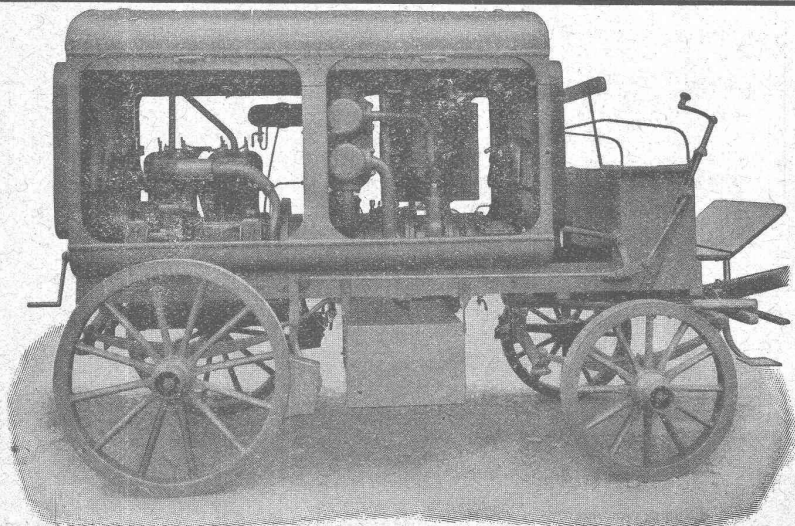
Les premiers Boilers en Suisse furent construits par notre maison



PROMÉTHEUS S.A.

L I E S T A L

Société Suisse pour la Construction de Locomotives et de Machines, Winterthur



Moto-Compresseur sur char.

AIR COMPRIMÉ

jusqu'à 16 atmosphères

VIDE

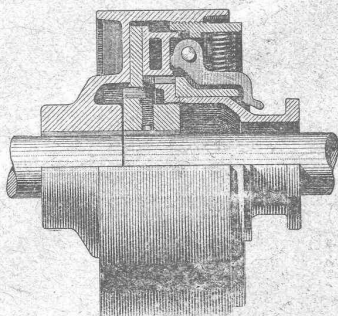
jusqu'à 99,9 %

Compresseurs et Pompes
à vide rotatifs

DEMANDEZ PROSPECTUS ET DEVIS



∞ SOCIÉTÉ DES USINES DE LOUIS DE ROLL ∞
SUCCURSALE: **USINE DE CLUS** CT. DE SOLEURE



EMBRAYAGE BENN, TYPE NN, pour accoupler deux arbres.

EMBRAYAGE BENN

Breveté dans tous les pays industriels.

Embrayage à friction perfectionné par plusieurs années d'expériences.

Complètement fermé. — Aucune partie saillante.
Surfaces frottantes en forme de disques.

Peut être embrayé ou débrayé pendant la marche
et en pleine charge quelle que soit sa vitesse.

INSTALLATIONS DE TRANSMISSIONS

avec paliers à graissage à bagues ou à billes pour toutes les branches de l'industrie.

SONDAGES

Sondages et forages de puits. Installations de fontaines. Captation d'eau de source et d'eau de fond. Creusage de galeries.
Puits d'assèchement d'eaux souterraines. Fondations de tout genre pour constructions ou travaux souterrains.

J. STRIKER Téléphone : Bollwerk 59.63, Belpstrasse, 41 **BERNE**

S.A. FABRIQUES DE MEUBLES HORGEN-GLARIS
FABRIQUES A HORGEN ET GLARIS **HORGEN** FABRIQUES A HORGEN ET GLARIS

Maison suisse la plus importante pour la fabrication de chaises, et tables de tous genres en bois scié ou bois courbé

SPÉCIALITÉ :

AMEUBLEMENT DE SALLES DE CONCERTS, THÉÂTRES, CINÉMATOGRAPHES, ETC.

TUBE D'ACIER SYSTÈME PESCHEL

pour pose sur et dans la maçonnerie

Conducteur pour le neutre

Tube protecteur

incombustible

antirouille

stabil

montage facile et rapide



**Société Anonyme des
Produits électrotechniques**

SIEMENS

Dépt. **SIEMENS - SCHUCKERTWERKE, Zurich**