

Zeitschrift: Bulletin technique de la Suisse romande
Band: 48 (1922)
Heft: 26

Nachruf: Bezencenet, Louis

Nutzungsbedingungen

Die ETH-Bibliothek ist die Anbieterin der digitalisierten Zeitschriften auf E-Periodica. Sie besitzt keine Urheberrechte an den Zeitschriften und ist nicht verantwortlich für deren Inhalte. Die Rechte liegen in der Regel bei den Herausgebern beziehungsweise den externen Rechteinhabern. Das Veröffentlichen von Bildern in Print- und Online-Publikationen sowie auf Social Media-Kanälen oder Webseiten ist nur mit vorheriger Genehmigung der Rechteinhaber erlaubt. [Mehr erfahren](#)

Conditions d'utilisation

L'ETH Library est le fournisseur des revues numérisées. Elle ne détient aucun droit d'auteur sur les revues et n'est pas responsable de leur contenu. En règle générale, les droits sont détenus par les éditeurs ou les détenteurs de droits externes. La reproduction d'images dans des publications imprimées ou en ligne ainsi que sur des canaux de médias sociaux ou des sites web n'est autorisée qu'avec l'accord préalable des détenteurs des droits. [En savoir plus](#)

Terms of use

The ETH Library is the provider of the digitised journals. It does not own any copyrights to the journals and is not responsible for their content. The rights usually lie with the publishers or the external rights holders. Publishing images in print and online publications, as well as on social media channels or websites, is only permitted with the prior consent of the rights holders. [Find out more](#)

Download PDF: 28.01.2026

ETH-Bibliothek Zürich, E-Periodica, <https://www.e-periodica.ch>

NÉCROLOGIE

Louis Bezencenet

Architecte.

L'architecte Louis Bezencenet vient de décéder à Lausanne à l'âge de 80 ans.

Nous rappellerons ici la longue et brillante carrière de notre regretté confrère.

L. Bezencenet était né à Aigle en 1843. Après avoir terminé ses études à Zurich, à Lyon et à l'Ecole des Beaux-Arts de Paris, il s'établit à Lausanne en 1870 peu de temps avant la guerre. Tout de suite Bezencenet gagne la confiance de ses concitoyens et construit comme architecte un grand nombre de bâtiments importants au nombre desquels nous citerons : Le Grand Hôtel des Bains à Aigle, les Ateliers et remises de wagons et de machines des chemins de fer à Yverdon et à Fribourg, le Square de Georgette, et de nombreuses maisons à loyer à l'avenue de Rumine et à la rue du Midi.

Bezencenet fit partie de nombreux jurys de concours d'architecture, et il prit part lui-même avec succès, soit seul, soit en collaboration avec A. Girardet à divers concours. Pendant son association avec Girardet il exé-

cuta : les Ecoles primaires de Beaulieu et de la Croix-d'Ouchy, l'Ecole supérieure des Jeunes filles de Villamont, l'Ecole de Chimie et les bâtiments de l'Etat à la place du Château, le Casino d'Yverdon, le corps central de l'Edifice de Rumine et les divers bâtiments de la C^{ie} du Viège-Zermatt.

Bezencenet construisit également en collaboration avec E. Jost le nouvel Hôtel des Postes de Lausanne ; avec E. Jost et M. Schnell, le Beau-Rivage-Palace à Ouchy et l'Hôtel de la Société Suisse de Banque et de Dépôt, actuellement Crédit Suisse, rue du Lion d'Or.

Enfin en association avec C. Durieu, Bezencenet construisit encore la Banque Morel, Chavannes et C^{ie} et tous les autres immeubles locatifs de la rue du Lion d'Or.

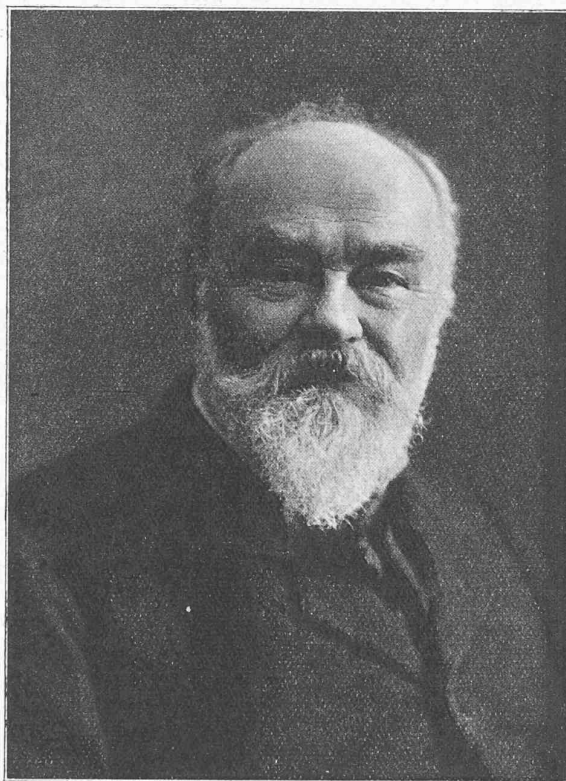
Rappelons encore que Bezencenet était l'auteur de la série de prix des travaux du Bâtiment dont les dix-neuf

éditions rendirent des services appréciables aux constructeurs de toute la Suisse romande.

L'énumération que nous venons de faire nous dispense d'insister sur l'importance de l'œuvre de L. Bezencenet qui par son caractère franc et droit s'était attiré l'estime de tous ses confrères ; il jouissait parmi ses concitoyens d'une considération particulière qu'il devait à sa haute valeur professionnelle et à sa parfaite honorabilité.

Nombreux sont les architectes lausannois qui étudièrent leur art dans les bureaux de L. Bezencenet. Sa disparition leur cause un profond chagrin et sa tenue morale leur restera en exemple à tous.

Ch. T.



LOUIS BEZENCENET

SERVICE TECHNIQUE SUISSE DE PLACEMENT

Adresse : Zurich, Tiefenhöfe 11.

Téléphone : Selnau 23 75.

Télégraphe : Ingénieur, Zurich.

Aux membres
de la Société suisse des ingénieurs et des architectes,
de la Société des anciens élèves de l'Ecole polytechnique fédérale,
de l'Association amicale des anciens élèves de l'Ecole d'ingénieurs de Lausanne,
de la Société suisse des techniciens.

Considérant les difficultés croissantes qu'éprouvent nos ingénieurs, architectes et techniciens de tout ordre à trouver du travail, les comités des Sociétés précitées ont décidé, à titre d'essai et pour la durée d'une année, l'organisation d'un

Service suisse de placement (S. T. S.). Une commission d'administration composée de délégués des quatre Sociétés assure la défense de tous les intérêts en cause sur un pied d'égalité absolue.

Ce service a pour but principal de fournir au technicien en quête de travail des conseils judicieux et des renseignements précis. Il sert d'intermédiaire entre l'employeur et le technicien que l'exercice de sa profession isole un peu des relations utiles. La question de nouveaux débouchés, si importante pour l'avenir de notre profession, est aussi l'objet de toute son attention.

Les comités des Sociétés soussignées ont la conviction que l'institution du S. T. S. répond à une nécessité impérieuse dans la période troublée que nous traversons. Ils espèrent que cette organisation, mise par le Conseil fédéral au bénéfice d'une subvention annuelle importante et qui recevra communication des rapports consulaires intéressant son activité, permettra à leurs membres chômeurs de trouver une occupation.

Les offices de placement particuliers des Sociétés subsis-