

Zeitschrift: Bulletin technique de la Suisse romande
Band: 48 (1922)
Heft: 25

Werbung

Nutzungsbedingungen

Die ETH-Bibliothek ist die Anbieterin der digitalisierten Zeitschriften auf E-Periodica. Sie besitzt keine Urheberrechte an den Zeitschriften und ist nicht verantwortlich für deren Inhalte. Die Rechte liegen in der Regel bei den Herausgebern beziehungsweise den externen Rechteinhabern. Das Veröffentlichen von Bildern in Print- und Online-Publikationen sowie auf Social Media-Kanälen oder Webseiten ist nur mit vorheriger Genehmigung der Rechteinhaber erlaubt. [Mehr erfahren](#)

Conditions d'utilisation

L'ETH Library est le fournisseur des revues numérisées. Elle ne détient aucun droit d'auteur sur les revues et n'est pas responsable de leur contenu. En règle générale, les droits sont détenus par les éditeurs ou les détenteurs de droits externes. La reproduction d'images dans des publications imprimées ou en ligne ainsi que sur des canaux de médias sociaux ou des sites web n'est autorisée qu'avec l'accord préalable des détenteurs des droits. [En savoir plus](#)

Terms of use

The ETH Library is the provider of the digitised journals. It does not own any copyrights to the journals and is not responsible for their content. The rights usually lie with the publishers or the external rights holders. Publishing images in print and online publications, as well as on social media channels or websites, is only permitted with the prior consent of the rights holders. [Find out more](#)

Download PDF: 26.01.2026

ETH-Bibliothek Zürich, E-Periodica, <https://www.e-periodica.ch>

BULLETIN TECHNIQUE DE LA SUISSE ROMANDE

ORGANE AGRÉÉ PAR LA COMMISSION CENTRALE POUR LA NAVIGATION DU RHIN

Organe en langue française de la
SOCIÉTÉ SUISSE DES INGÉNIEURS ET DES ARCHITECTESainsi que de
la Société vaudoise des Ingénieurs et des Architectes, de l'Association des Anciens Elèves de l'Ecole d'Ingénieurs
de l'Université de Lausanne et des Groupes Romands de la G. e. P.

ABONNEMENTS :

Suisse : 1 an, 12 francs
Etranger : 14 francs

Pour sociétaires :

Suisse : 1 an, 10 francs
Etranger : 12 francsPrix du numéro :
75 centimes.Pour les abonnements
s'adresser à la librairie
F. Rouge & C^o, à Lausanne.

COMITÉ DE RÉDACTION

Président : P. PICCARD, ingénieur, à Genève.

Secrétaires : H. BAUDIN, architecte, et EDM. EMMANUEL, ingénieur, à Genève.

MEMBRES

Fribourg : MM. F. BROILLET, architecte ; J. LEHMANN, ingénieur cantonal ; R. DE SCHALLER, architecte. — *Vaud* : MM. EPITAUX, architecte ; W. GRENIER, ingénieur, professeur honoraire de l'Université de Lausanne ; E. JOST, architecte ; CH. THEVENAZ, architecte. — *Genève* : MM. E. IMER-SCHNEIDER, ingénieur-conseil ; RENÉ NEESER, ingénieur ; CH. WEIBEL, architecte. — *Neuchâtel* : MM. ED. ELKERS, ingénieur, A. MÉAN, ingénieur cantonal ; E. PRINCE, architecte. — *Valais* : MM. J. COU-CHÉPIN, ingénieur, à Martigny ; HAENNY, ingénieur, à Sion.

RÉDACTION : H. DEMIERRE, ingénieur.
LAUSANNE, Jumelles, 4

CONSEIL D'ADMINISTRATION DU BULLETIN TECHNIQUE

E. IMER-SCHNEIDER, ingénieur-conseil, *président* ;
J. CHAPPUIS, ingénieur. — A. DOMMER, ingénieur. — H. MEYER, architecte.
F. ROUGE, libraire.

ANNONCES :

50 centimes la ligne
Rabais pour annonces répétéesTarif spécial pour
fractions de pagesS'adresser exclusivement
à l'*Indicateur Vaudois*
(Société Suisse d'Edition)
Jumelles, 4, Lausanne.

Troesch & C^o S.A., Berne

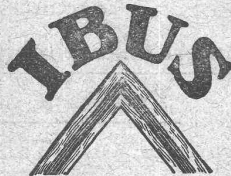
Fabrique d'Appareils Sanitaires

BRAUN-BRUNING & C^{ie}, BALE

Bureau : Spalenberg, 65. Téléphone 7311.

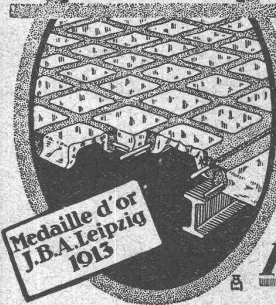
Entrepôt : Dreispitz, Zufarstrasse VIII, N° 402. Téléphone 3400.

Bois contreplaqués

en Ocoumé, Anne, Bouleau et
Hêtre dans toutes les dimensions
courantes et dans les épaisseurs
de 3 à 30 mm.

Sièges de chaise. — Conduite métallique pour tiroirs
« Schoubka ». — Papiers vitrés. — Moulures perles.
Gommelaque « Sapin ». — « Waldo » procédé pour
étendre la colle. Economie 35 %.

Béton armé translucide



SYSTÈME KEPPLER BREVETÉ
Nouveau système de
plafonds translucides
en béton armé et dalles
de verre

Grande résistance à la surcharge. — Très grande
facilité d'entretien et de nettoyage. — Suppres-
sion de toute peinture ou enduit protecteur. —
le plus grand effet de lumière.

Représentant :

Rob. Looser, Zurich 4
Badenerstr. 41

FABRIQUE LAUSANNOISE d'APPAREILS de CHAUFFAGE

G. Weber, constructeur, Lausanne

Maison fondée en 1889

CHAUFFAGES CENTRAUX - Ventilation

Chauffages par pulsion d'air chaud.

Spécialité soignée d'installation de

Cuisines complètes pour Hôtels, Pensions, etc.

Broches

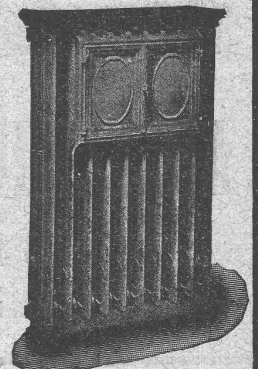
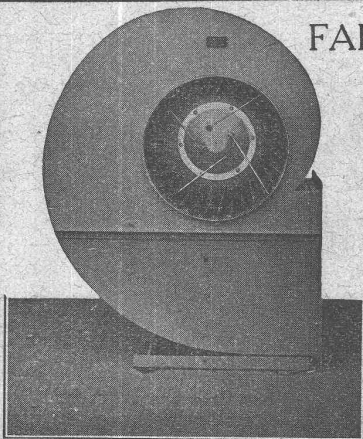
MARMITES A VAPEUR

Grillades

BUANDERIES COMPLÈTES, SIMPLES ET A VAPEUR

Références de tout premier ordre.

Exposition Nationale Suisse, Berne 1914, Groupe 20, MÉDAILLE D'OR



A. MOREL, ATELIER d'HÉLIOGRAPHIE, Lausanne

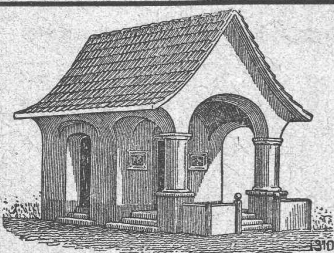
Téléphone : 83.27.

Papiers à calquer

PROCÉDÉ A SEC

Encre Steuber

JUMELLES, 2.



PLAFONDS, CLOISONS, CORNICHES, PLANCHERS, Revêtements de toutes sortes
exécutés avec le support pour mortier

„TREILLAGE EN TERRE CUITE“

sont exempts de toutes fissures, inaltérables aux influences
atmosphériques, incombustibles et extrêmement durables

Nombreuses références

Demandez prospectus et échantillons

Médailles d'or : Berne 1914. Barcelone 1920

FABRIQUE SUISSE DE TREILLAGE EN TERRE CUITE S.A., LOTZWIL-BERNE

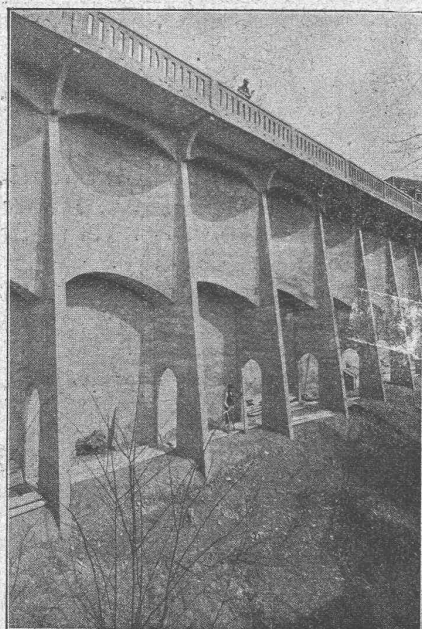
DURAMENT

LE PLANCHER INALTÉRABLE
POUR
FABRIQUES, BATIMENTS PUBLICS ET PRIVÉS

Le plus économique, durable et hygiénique

Caloriques et incombustibles

F^{que} Suisse de Bois comprimé **G. WIRTH & C^{ie}** ZURICH 2, Grütlistrasse, 17



BÉTON ARMÉ

Canalisations

Voies
industrielles

TRAVAUX
HYDRAULIQUES

BARRAGES

Cheminées
en béton armé

BUREAU
TECHNIQUE
pour
Projets et Devis

ANSELMIER & MULLER

BERNE

Téléphone N° 1051

Effingerstrasse, 13

Ed. AERNI-LEUCH BERNE

se recommande pour livraison de

Papiers héliographiques, négatif, positif et sépia

Papiers à détail, Papiers calque

Toile à calque

G. H. 4004 B.

Papier quadrillés, au millimètre et au centimètre

EXPÉDITIONS PROMPTES — PRIX MODÉRÉS



Le Rabitz-Réforme

Excellente treillis porte-mortier

LEGER
MALLEABLE
ISOLANT

pour parois
plafonds
voutes
piliers, etc.

Se vend en rouleaux de 10 m² (18 kg.)

Fabrique du Rabitz-Réforme
Butzberg (Berne)

CONSTRUCTIONS en FER

Ponts, Charpentes, Mâts, Réservoirs, Grues, Tôlerie, etc.

Wartmann, Vallette & C^{ie}, Genève

Même maison à
BROUGG (Argovie)

OUTILS PNEUMATIQUES SYSTÈME KRUPP

tels que Marteaux-perforateurs, Marteaux d'abattage, Damoires, Marteaux à mater, Marteaux-riveurs, Machines à river à levier. Contre-bouterolles, Marteaux détartreur, Fours à réchauffer les rivets, Brûleurs à huile etc.

Perceuses électriques à main système Krupp

Construction soignée de premier ordre.

Livraison immédiate par la Représentation générale pour la Suisse

ROBERT AEBI & C^{ie} S.A. ZURICH I

Téléphone Selnau 7.35 — Bureau technique — Werdmühleplatz 2

Installations d'air comprimé complètes, stat. et mobiles

Filtres d'air, Tuyaux à brides, Tuyaux flexibles, Acier plein et creux, Accessoires etc.

HÉLIOGRAPHIE DUVAL

Reproduction de plans
Spécialité de tirage par

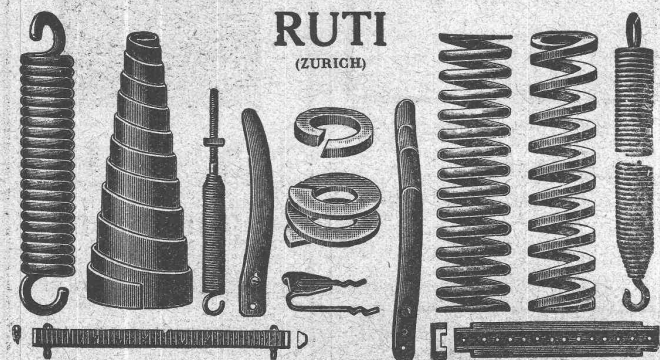
Procédé à sec

Prix modérés.

Petit-Rocher, 6, LAUSANNE
Téléphone 3483

BAUMANN FRÈRES

Ateliers pour la construction de
Ressorts en tous genres



RUTI
(ZURICH)

RESSORTS EN FIL D'ACIER DE 0,2-50 mm. D'ÉPAISSEUR
en fil de laiton, nickel et bronze

pour toutes machines et appareils

RESSORTS EN TOLE D'ACIER TREMPÉ BLEUI

RONDELLES A RESSORT

Articles techniques pour l'industrie textile

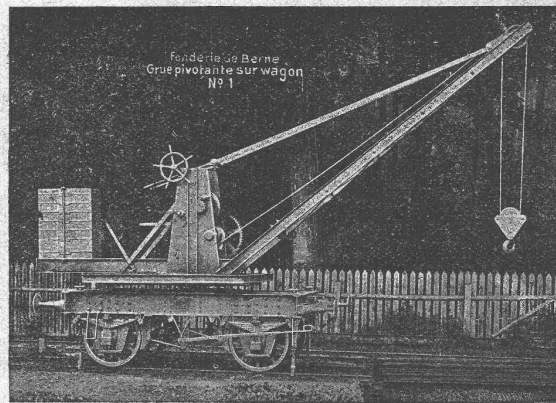
Calculs pour la capacité de charge à disposition
de nos clients

Société des USINES de LOUIS de ROLL

Succursale : FONDERIE DE BERNE, à Berne.

Lettres et Télégrammes : Fonderie de Berne, à Berne.

Téléphone 10.00



Appareils de levage : Ponts roulants, grues pivotantes, grues de chargement, etc., pour commande à bras et commande électrique.

Matériel de chemins de fer : Ponts tournants et chariots transbordeurs, branchements et croisements pour voies normales et voies étroites, Barrières.

Chemins de fer de montagne : Funiculaires complets, avec freins spéciaux (systèmes brevetés), depuis 1898 94 exécutions.

Superstructures à crémaillère : Systèmes : Riggensbach, Abt, Strub, Peter, etc.

Barrages : Installations métalliques et mécaniques pour barrages et canaux, grilles, machines pour nettoyer les grilles, treuils, etc.

Renseignements sur des installations faites, références
Projets et Devis sont à disposition.

C.F. WEBER S.-A., Leipzig-Pl. SUCCURSALE: MUTTENZ-BALE

Téléphone 12

Fabrique de cartons bitumés et de produits de goudron

Télégrammes :
Nonnenmühle

Maison de 1er ordre pour la livraison de

Plaques isolantes asphaltées en toutes épaisseurs et en tous genres,
Vernis d'asphalte, Antiélaeolithe, Asphalte pour parquets, Carbolinéum,
Mastic d'asphalte pour divers usages, Matières désinfectantes

S. A. Hasler

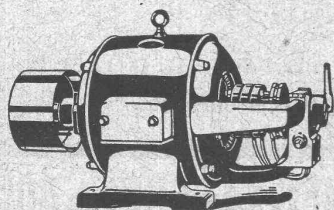
ci-devant
l'atelier des télégraphes de G. Hasler

Berne



Appareils téléphoniques

Prix-courant sur demande



GMÜR & C^{IE}, SCHAEINIS (Suisse)

Télegr. : Gmurco
Téléphone N° 13

Fabrique de moteurs électriques

MOTEURS RÉGLABLES POUR LA COMMANDE DE MACHINES A IMPRIMER, ETC

Agent pour la Suisse Romande :

Téléph. N° 2072. W. SCHUTZ, Av. Ruchonnet, 10, LAUSANNE Téléph. N° 2072.



Téléphone 24 Fme de CARTON BITUMÉ et de CIMENT LIGNEUX Tégr. : Asphalt

HORGEN

Tapis d'isolation - Laine de scorie - Carton bitumé à rainures - Carbolinéum - Plaques d'asphalte p. isolations
Corde écrue et goudronnée.



E. BECK



PERLES, PRÈS BIENNE

Télégrammes : PAPPBECK

Téléphone 8

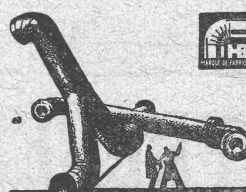
Fabrique pour

Plaques d'asphalte pour isolations en tous genres

Tapis d'isolation :: Plaques asphaltées en liège
Papier pour couverture :: Carton bitumé cannelé :: Carbolinéum
et tous les produits d'asphalte et de goudron.

INDICATEUR VAUDOIS

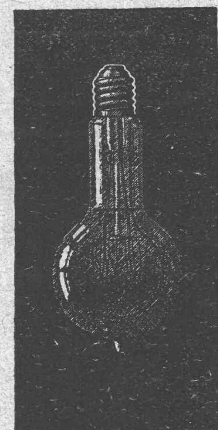
Livre d'adresses de Lausanne et du Canton de Vaud. — Dans toutes librairies



Tuyaux en tôle pour tous usages
H. Bertrams
Bâle, Voie des Bains 101

Manufacture de Papiers
STOUKY, BAUMGARTNER & C^e
LAUSANNE et RENENS

Spécialité de Papiers
utilisés dans l'Industrie du Bâtiment.



LAMPES à filament étiré

1 Watt et 1/2 Watt

Fabrication exclusivement suisse

LUMIÈRE S.A.
Zoug (Suisse)

USINE à GOLDAU

Interrupteur Z I É T A

Avec ressort de contact échangeable »

Breveté

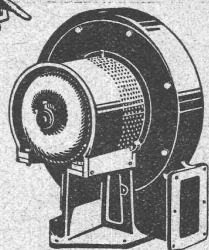


Les autorités prescrivent au point de vue mécanique 10 000 mises en circuit et 10 000 mises hors circuit. L'interrupteur Zéta supporte 15 000 mises en circuit et interruptions donc

30 000 manœuvres.

Sa durée de vie est encore prolongée par l'échangeabilité du ressort de contact

SIEMENS SCHUCKERT



Type S A V

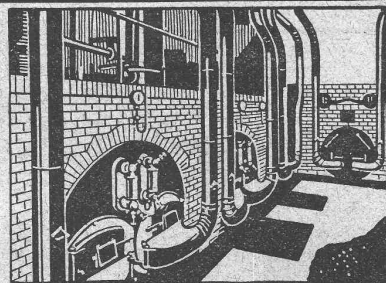
VENTILATION S.A. STAefa

Anciennes Maisons F. Wunderli, Uster et Kundig, Zurich-Bâle

Transport pneumatique de copeaux et sciures
Dépoussiérage de machines d'horlogerie
avec récupération des déchets par filtrage
Ventilateurs pour forges et tous usages industriels
Turbines à air à grands débits

Représentation pour la Suisse romande:

CH. ROLLI, INGÉNIEUR, MONTREUX



Installation de soufflerie sous grille « Föhn » pour combustibles pauvres

ATELIERS DES CHARMILLES S.A.

GENÈVE 109, ROUTE DE LYON GENÈVE

Immeubles de l'ancienne Société Anonyme PICCARD, PICTET & Cie

TURBINES HYDRAULIQUES & RÉGULATEURS

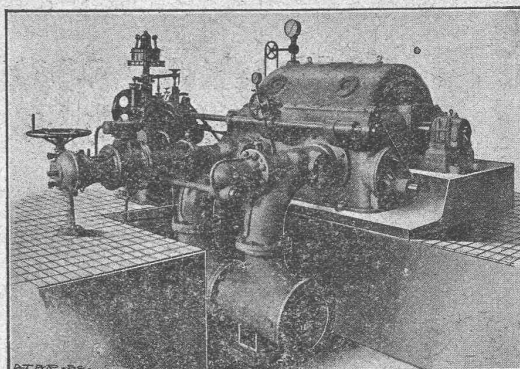
BREVETÉS

Licences de brevets Piccard, Pictet & Cie.

CONSTRUCTIONS MÉCANIQUES

FONDERIE

DE FER & DE BRONZE



Usine électrique de CARTAGO (Costa Rica). Turbine Pelton de 485 HP. sous 107 m. de chute.

LICENCIÉS

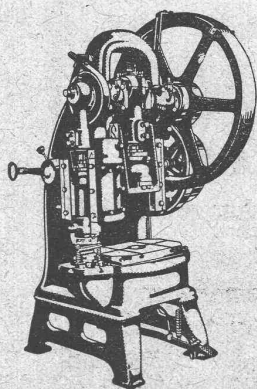
& AGENTS GÉNÉRAUX:

G^{de} BRETAGNE, DOMINIONS & COLONIES
ANGLAISES
VICKERS LIMITED, LONDRES

HOLLANDE & COLONIES NÉERLANDAISES
M^{rs} STORK FRÈRES à HENGLO (o.) HOLLANDE

ESPAGNE
M^r SEVERIANO GONI, Ing., Lealtad, 11, MADRID

BELGIQUE
M^r JULES DEFAYS, Ing., 24, Av. de l'Hippodrome
BRUXELLES



L.SCHULER

Fondée en 1839 Göppingen (Wurtemberg) Plus de 1500 ouvriers

La plus ancienne et plus importante usine allemande
ayant comme spécialité la construction de:

Presses à excentrique. Presses à friction. Machines à
découper les encoches. Cisailles. Machines spéciales et
Outils pour travailler la tôle et les métaux.

Représentant pour la Suisse romande:

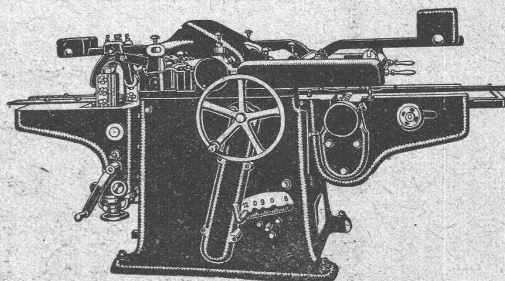
RUBIN & WELTI, Ingénieurs, LAUSANNE

5, rue de Bourg

Téléph. 44-74

Rauschenbach

Machines modernes à travailler le bois



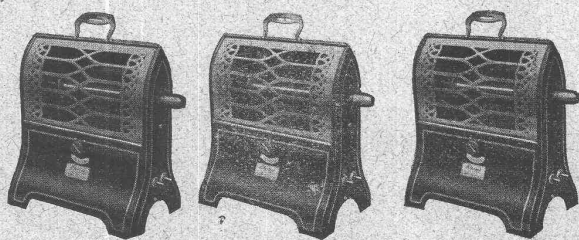
Machine à quatre faces pour raboter
et moulurer Mod. DVS.

Demandez
catalogues et devis.

ATELIERS DE CONSTRUCTION RAUSCHENBACH S.A.
SCHAFFHOUSE

Représentant exclusif pour la Suisse Romande:
(à l'exception du Jura Bernois)

M. C. Félix, Boulevard de Grancy 8, Lausanne.



Radiateurs paraboliques

„ Phœbus Aarau ”

à crayon de chauffe dépourvu de fil de résistance;
incandescence immédiate.
Excellent rendement grâce au rayonnement direct.

S. A. Kummler & Matter, Aarau

fabr. d'appareils électr. pour chauffage & cuisson.

Fabricants de Produits en ciment !

Procurez-vous les

MOULES

DE LA MAISON SPÉCIALE

J. GRÄBER, Fabrique de Machines à Winterthour-Veltheim

DIVERS SYSTÈMES BREVETÉS

— EXPORTATION

APPAREILLAGE POUR L'ESSAI DES CEMENTS

Dépôt d'Instruments
de la S. A.

des Etablissements

Jules Richard, PARIS

Baromètres

à vis micrométrique
pour nivellements

Réparation, Ajustage.

H. Mettler,
ingénieur E. T. H.

Zurich I

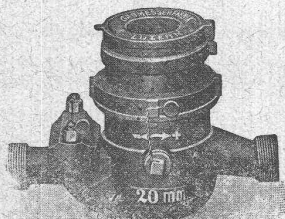
Trittligasse / Winkelwiese

EN EMPLOYANT LES

Compteurs à eau « PILATE »

construits conformément au règlement fédéral de vérification

vous faites des
économies dans
la consommation
d'eau
et évitez en
même temps des
grands frais
de construction
pour de
nouvelles prises
d'eau, etc.



Représentant
pour :

Vaud Neuchâtel,
Fribourg et
Jura bernois.

MM.
Frossard & Marro,
Fribourg.

JH 2225 LZ

Demandez prix et prospectus détaillés par

Elster & C^{ie}, Lucerne, fabrique de compteurs de gaz et à eau
bureau fédéral de vérification n° 3.

Interrupteurs

Commutateurs

Démarrateurs

Disjoncteurs

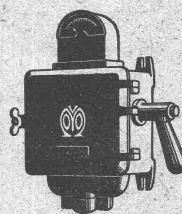
Limitateurs de

courant

Fusibles

Coffrets d'abonnés

MOVOS-A



VEVEY

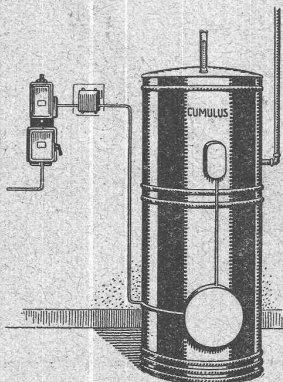
**FABRIQUE
D'APPAREILS
ELECTRIQUES**

Ateliers de
réparations pour
appareils et moteurs
de toute provenance

Moteurs et
accessoires pour
l'agriculture
et l'industrie

Le chauffe-eau électrique « Cumulus » TYPE ÉCONOMIQUE

offre des avantages considérables par rapport aux
chauffe-eau ordinaires.



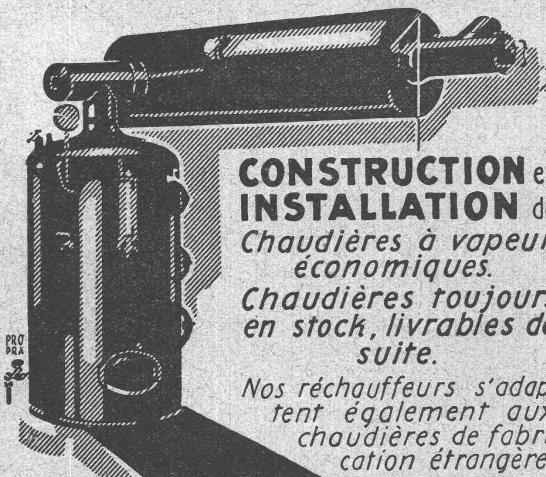
Demandez
notre prospectus 63 F

Fabrique
d'Appareils électriques

Fr. SAUTER S. A.

Bureau technique à Genève
25, Boulev. Georges Favon

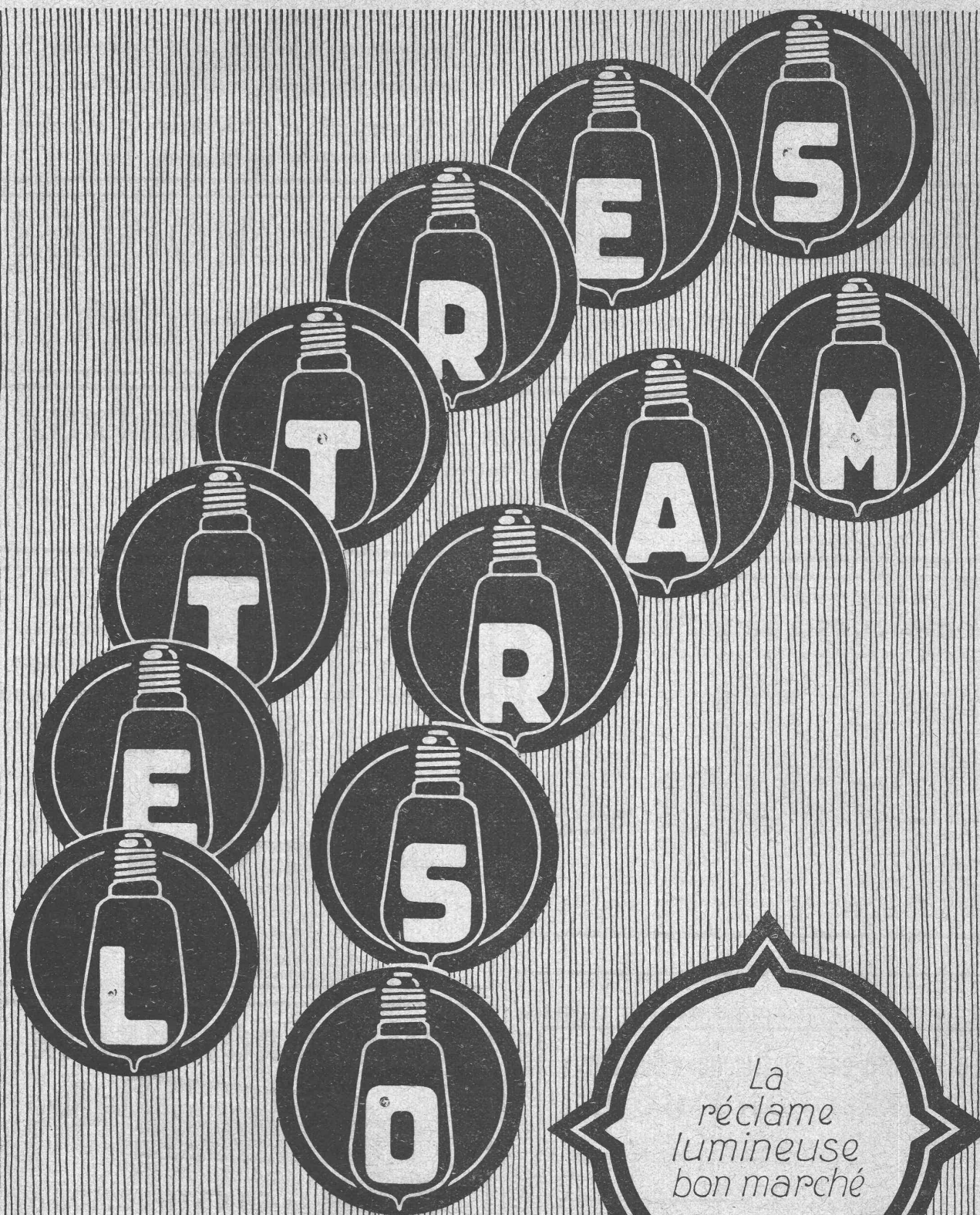
CHAUDRONNERIE



**CONSTRUCTION et
INSTALLATION** de
Chaudières à vapeur
économiques.
Chaudières toujours
en stock, livrables de
suite.

Nos réchauffeurs s'adap-
tent également aux
chaudières de fabri-
cation étrangère.

RICHTERSWIL



OSRAM
S.A.
ZÜRICH