

**Zeitschrift:** Bulletin technique de la Suisse romande  
**Band:** 48 (1922)  
**Heft:** 24

## **Werbung**

### **Nutzungsbedingungen**

Die ETH-Bibliothek ist die Anbieterin der digitalisierten Zeitschriften auf E-Periodica. Sie besitzt keine Urheberrechte an den Zeitschriften und ist nicht verantwortlich für deren Inhalte. Die Rechte liegen in der Regel bei den Herausgebern beziehungsweise den externen Rechteinhabern. Das Veröffentlichen von Bildern in Print- und Online-Publikationen sowie auf Social Media-Kanälen oder Webseiten ist nur mit vorheriger Genehmigung der Rechteinhaber erlaubt. [Mehr erfahren](#)

### **Conditions d'utilisation**

L'ETH Library est le fournisseur des revues numérisées. Elle ne détient aucun droit d'auteur sur les revues et n'est pas responsable de leur contenu. En règle générale, les droits sont détenus par les éditeurs ou les détenteurs de droits externes. La reproduction d'images dans des publications imprimées ou en ligne ainsi que sur des canaux de médias sociaux ou des sites web n'est autorisée qu'avec l'accord préalable des détenteurs des droits. [En savoir plus](#)

### **Terms of use**

The ETH Library is the provider of the digitised journals. It does not own any copyrights to the journals and is not responsible for their content. The rights usually lie with the publishers or the external rights holders. Publishing images in print and online publications, as well as on social media channels or websites, is only permitted with the prior consent of the rights holders. [Find out more](#)

**Download PDF:** 27.01.2026

**ETH-Bibliothek Zürich, E-Periodica, <https://www.e-periodica.ch>**

**MAMMOUTH**



Isolierstoff-  
für Hoch- u. Tiefbau-

# Mammouth

Plaque d'asphalte souple, formée d'un tissu imprégné, fabriqué avec de l'asphalte pur et ne contenant aucun produit provenant de la distillation du goudron de houille. Etanchéité et souplesse permanentes.

**Porolithe** ajouté au mortier de ciment, le rendant étanche contre les intempéries.

**Emulsion d'asphalte et Evéol** enduit résistant à l'eau douce pour murs, constructions en bois et fer; pour toitures et fondations, ponts ouvrages hydrauliques, toits plats, terrasses.

**ASPHALT-EMULSION S.A., ZURICH**  
Hafnersstrasse, 7  
Téléphone Selnau 4674

Société Suisse d'Explosifs  
**Cheddite & Dynamite**  
Téléphone 182 LIESTAL Téléphone 182

# EXPLOSIFS

de sûreté de tout genre et de toute puissance  
Dynamites, Mèches et Détonateurs  
**Cheddite, Telsite.**  
Agents généraux pour la Suisse Romande:  
**PETITPIERRE Fils & C<sup>ie</sup>, Neuchâtel**  
Téléphone 3.15.



reconnu la meilleure peinture pour  
l'intérieur et l'extérieur

Très brillante ou mate

Bl 619 g

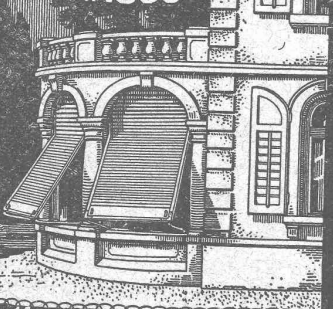
Représentant général pour la Suisse :

**C. HAESSIG, Rue Dufour 53, BALE**

**W. BAUMANN  
HORGES  
SUISSE**

Représentant à Genève  
M. Jules Chappuis, Terrassière, 58

Maison fondée  
en 1860



**Volets à rouleaux, Stores à lames prismatiques  
Volets à panneaux Paravents**

## VENTE DE MATÉRIAUX

La Direction du 1<sup>er</sup> arrondissement des Chemins de fer fédéraux, à Lausanne, met en vente par voie de soumission les fers qui proviendront de la démolition du tablier métallique du viaduc de la Paudèze au kilomètre 3.294 de la ligne Lausanne-St-Maurice.

Cette démolition donnera 570 tonnes environ de fer soudable, dont 75 tonnes de tôles de 3.50 m. sur 1.00 m. et de 7 à 12 mm. d'épaisseur et 10 tonnes environ de fer homogène.

Les matériaux seront à prendre en gare de Lutry.

Les offres devront parvenir à la Direction soussignée le 9 décembre 1922 au plus tard, sous pli fermé portant la suscription « Viaduc de la Paudèze, achat de matériaux ».

Les soumissionnaires resteront liés par leur offre jusqu'au 31 janvier 1923.

JH 51 977 C

Direction 1<sup>er</sup> arrondissement C.F.F.

# Coffres-forts

de construction incombustible  
et incrochetable  
fabriqués par la maison

**A. & R. WIEDEMAR**

Fondée en 1862

à Berne

Fondée en 1862

Médaille d'Or : Exposition Nationale Suisse, Berne 1914

Offres d'exploitation de Brevets d'invention

**IMER & DE WURSTEMBERGER** ci-devant  
**E. IMER-SCHNEIDER** INGENIEUR CONSEIL GENEVE

Les propriétaires des brevets suisses suivants désirent entrer en relation avec des fabricants suisses, en vue de la fabrication des articles brevetés et seraient disposés à céder des licences d'exploitation ou à vendre leurs brevets :

N° 49808 du 27 novembre 1909, **Allen West**, pour : « Résistance électrique et procédé pour sa fabrication ».

N° 93461 du 27 décembre 1918, **Ugo Pavesi**, pour : « Véhicule automobile à au moins deux paires de roues motrices à virage correct ».

N° 91132 du 28 novembre 1919, **Isabel Hotson-Tait**, pour « Procédé pour la fabrication d'un produit pour fermer des récipients en métal destinés à contenir des aliments périssables ».

N° 89453 du 16 décembre 1919, **Southey Gas Producers Limited**, pour : « Appareil pour la production d'un combustible gazeux pour moteurs à combustion interne ».

N° 94541 du 26 décembre 1919, **M. Gonzalez de Aledo y Castilla**, pour : « Convertisseur électrique à enroulements non rotatifs ».

N° 93321 du 11 décembre 1919, **Charles Borel**, pour : « Dispositif pour travaux statistiques ».

Prière d'adresser les offres ou propositions à **MM. Imer & de Würstemberger**, ci-devant **M. E. Imer-Schneider**, Ingénieur-Conseil, 59, rue du Stand, à Genève, qui les transmettront à qui de droit.



**Imprimerie La Concorde**

Jumelles, 4, Lausanne

TRAVAUX EN TOUS GENRES





## CONCOURS

pour des projets d'un nouvel

# HOPITAL BOURGEOIS

## DE LA VILLE DE BERNE

au Murifeld à Berne

La direction de l'Hôpital bourgeois de la Ville de Berne a ouvert parmi tous les architectes suisses, domiciliés dans la commune de Berne depuis le 1<sup>er</sup> janvier 1920 ainsi que parmi les architectes domiciliés hors de la commune de Berne, mais faisant partie de la bourgeoisie de cette ville (pour les collaborateurs les conditions restent les mêmes), un concours qui doit être exécuté selon les décisions prises par la Société suisse des Ingénieurs et Architectes le 1<sup>er</sup> novembre 1908, pour des plans d'un nouvel Hôpital bourgeois à Berne.

Le programme du concours ainsi que les plans de situation peuvent être obtenus du 20 Novembre au 20 Décembre 1922 auprès de l'administration de l'Hôpital bourgeois, 4 Bubenbergplatz à Berne, moyennant la somme de fr. 10. — qui sera remboursée après la présentation d'un projet complet.

Berne, le 10 Novembre 1922.

P 7340Y

La Direction de l'Hôpital bourgeois  
de la Ville de Berne.

**INGÉNIEUR-ÉLECTRICIEN**  
bon dessinateur, cherche emploi,  
se fixerait Orient, extrême-Orient  
ou Amérique. Connait travail des  
bois. S'occuperait aussi Cinéma.  
Ecrire sous chiffre O 6954 L, à  
Publicitas, Lausanne

**Soudure argent**  
pour tout usage et à différents prix  
env. 50 sortes (A 1779 g.)

**AUFRANC & C<sup>IE</sup>, S. A.**  
BIENNE

**Technicien-  
architecte**

30 ans, bonnes expériences béton  
armé (calcul et exécution), cherche  
position dans entreprise ou bureau  
d'étude de la Suisse romande. Etude,  
devis, métré.

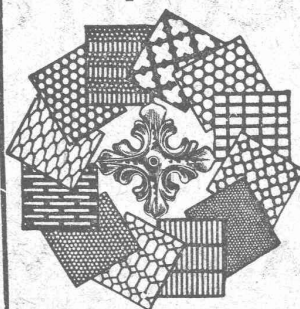
S'adresser sous chiffre 111 au Bu-  
reau de l'Indicateur Vaudois, Lausanne.

Guide-Manuel pour

**INVENTEURS**

contenant 4000 problèmes. Prix  
fr. 2.50. Livrable par A. REBMANN  
Frères, ingén. conseils, La Chaux-de-  
Fonds (Minerva). P 39250 C

**Tôles perforées**



**H. HEER & C<sup>o</sup>**  
OLTEN 7318

Jeune homme cherche place  
comme

**Monteur-électricien,**

conduite aériennes, installa-  
tions intérieures ainsi que  
montage de toute sorte. Offre  
sous chiffres O. F. 7564 R. à  
Orell Füssli-Annonces. Aarau.

**GARE DU FLON — LAUSANNE**

## A louer grand dépôt

(éventuellement atelier)

installé récemment. Reprise éventuelle de l'aménage-  
ment intérieur actuel. — Voie ferrée à disposition.

Ecrire sous D 26780 L, Publicitas, Lausanne.

**Articles de caoutchouc en tous genres**

Tuyaux - Caoutchouc industriel - Joints  
Pantalons et Bottes en caoutchouc

**A. BRUNNER & C<sup>ie</sup>, BALE I**

**LIBRAIRIE F. ROUGE & C<sup>ie</sup>**

Rue Haldimand, 6 LAUSANNE 6, Rue Haldimand

**Ouvrages de M. le Prof. Gaudard**

que nous offrons comme prime aux abonnés du *Bulletin  
Technique*. Prix de ces 12 mémoires en librairie fr. 15.—,  
cédés aux abonnés pour 5 francs.

**Vues d'ouvrages d'art.** Réparations de viaducs en ma-  
çonnerie. Perfectionnement des poutres métalliques. Baches  
de ponts canaux. Elargissement du Grand pont de Lausanne.

**Mouvement initial du Pont de Mönchenstein lors de  
sa chute en 1891.**

**Eboulements de côtes irrégulières dans la Colombie  
Britannique.** Etudes préliminaires pour chemin de fer  
dans les Gagnons du Colorado.

**Les principaux systèmes de barrages mobiles de  
rivières.**

**Barrage du Periyar.** Barrages en voûtes.

**Limite des fondations profondes.**

**Application du système cantilever aux halles métal-  
liques.** Halle des machines de l'Exposition suisse en 1896.

**Progrès des constructions maritimes.**

**Note sur les types fondamentaux de poutres métal-  
liques et sur le système cantilever.**

**De l'évolution dans la construction des grands ponts.**

**Notes sur quelques ponts suisses et suédois. Le gau-  
chissement des ponts métalliques.**

**Bulletin de commande.**

Veuillez m'adresser la collection des Mémoires de M. le  
Prof. Gaudard, annoncés dans le Bulletin Technique,  
pour le prix de fr. 5.—, valeur que je paierai en rem-  
boursement postal, plus les frais de port.

Nom .....

Adresse .....

Signature : .....

Gegründet 1851.

**GYSEL & CIE.**

**ASPHALTFABRIK KÄPFNACH**

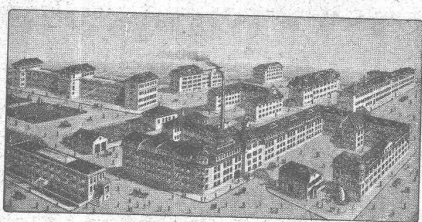
Téléphone 24 Fco de CARTON BITUMÉ et de CIMENT LIGNEUX Télégr. : Asphalt

**HORGEN**

Tapis d'isolation - Laine de scorie - Carton bitumé à  
rainures - Carbolinéum - Plaques d'asphalte p. isolations  
Corde écrue et goudronnée.



# ADRESSEZ-VOUS A TAVANNES WATCH CO, S. A.



DIVISION : MACHINES, **TAVANNES**, SUISSE

Pour tous vos travaux de **PRÉCISION**. Prix avantageux.

**MACHINES,**  
**PIÈCES NORMALISÉES et INTERCHANGEABLES**

Fabrique sur **PLANS** toute **MACHINE**, tout **OUTILLAGE**, tout **ORGANE de SÉRIE** de moyenne et petite mécanique. — Taille tout **ENGRENAGE** pour horlogerie, pendulerie, petite mécanique. — Prépare **ORGANISATION** et **MONTAGES** pour travaux-en série, appareils, grosse horlogerie, etc.



TRAVAUX de TOURNAGE, FRAISAGE, TAILLAGE, RABOTAGE, MEULAGE, ÉTAMPES, DÉCOUPAGES. DÉCOLLETAGE, AJUSTAGE

## CORDERIE INDUSTRIELLE SUISSE

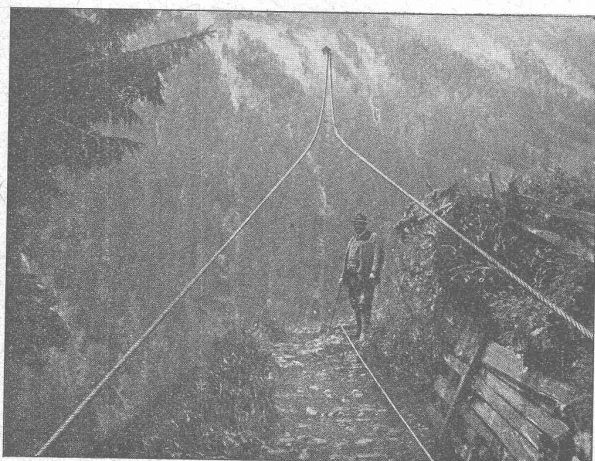
ci-devant C. OECHSLIN ZUM MANDELBAUM

Maison fondée en 1839

**SCHAFFHOUSE**

Maison fondée en 1839

TRANSPORT AÉRIEN

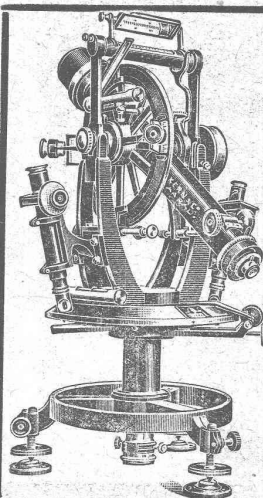


Portée sans appui 600 et 1250 m.

## CABLES MÉTALLIQUES

Cordes en chanvre :: Cordages en tous genres

Genève 1896 MÉDAILLES D'OR Berne 1914



**Kern**  
**AARAU**

Téodolites

Instruments de nivellement

Boîtes de

Compas de précision

CATALOGUES GRATIS

**Kern & C<sup>ie</sup>** Société Anonyme **Aarau**

## DÉCORATIONS EN STAFF

de fabrication spéciale brevetée  
et meilleur équivalent des travaux poussés sur place  
sont achetés par **architectes, entrepreneurs**  
de préférence chez

**ERNEST HABERER & Cie - BERNE**

JH 1185 B]

Téléphone 943

Commandes directes d'après catalogues et travaux d'après plans  
spéciaux sont promptement exécutés.  
Projets avec nos motifs de catalogues pour plafonds, murs, etc., en tous  
genres et grandeurs, d'après plans donnés, sont fournis gratuitement.

Conditions avantageuses.

Catalogues à disposition.

### TRAVAUX DE SCULPTURE

Modèles artistiques pour façades et intérieurs. Groupes pour monuments.  
Figurines pour décors et ornements de fontaines, colonnes, vases, etc. Exécution en pierre naturelle et artificielle.

# MACHINES - OUTILS

Grand stock en machines neuves et usagées :

Tours, Machines à percer, installation d'alésoirs,  
Machines à fraiser, Machines à raboter, Machines  
à polir, Enclumes, Etau, Transmissions, etc.

**Gauss frères, Zurich-Wollishofen**

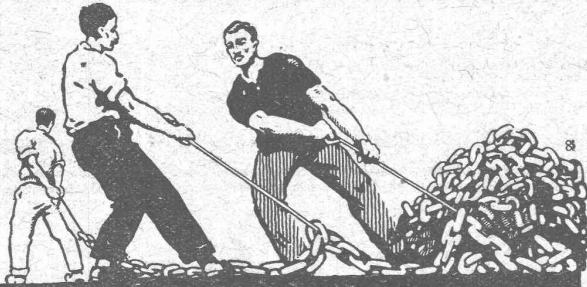
Téléphone Selnau 58.58



## CHEMINÉES SCHOFER

assurent un tirage excellent par tous les temps,  
aèrent les locaux d'habitation et économisent de la place.

**CANAUX SCHOFER ET ISOLIT**  
**BUREAU DE VENTE, BERNE**



**UNION SOCIÉTÉ ANONYME À BIENNE**  
Première Fabrique Suisse de Chaînes soudées  
par procédé électrique breveté.  
**USINE À MÂCHE.**

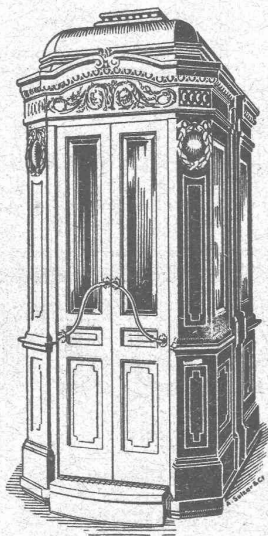
**Chaînes en tous genres pour l'Industrie.**  
Chaînes calibrées et éprouvées à double résistance pour  
grues, monte-charges, palans et toutes sortes d'appareils  
de levage. Chaînes pour élévateurs et transporteurs.  
Chaînes à lier pour chemins de fer. Chaînes de charge  
pour fonderies etc. Chaînes antidérapantes pour automobiles.

LES COMMANDES SONT REÇUES PAR  
TRÉFILIERES RÉUNIES S. A. BIENNE  
S. A. DES FORGES ET USINES DE MOOS, LUCERNE  
H. HESS & C<sup>e</sup>, PILGERSTEG-RUTI (ZÜRICH)

## Fabrique d'Ascenseurs et de Moteurs électriques Schindler & C<sup>ie</sup>, Lucerne

Maison fondée en 1874.

Capital de commandite entièrement versé : 4,4 millions de francs.



Plus de  
6000 installations  
en  
fonctionnement.

Marche  
sûre, pratique et  
régulière.

**V. HAUBRUGE, Ing.,** Place du Grand-St-Jean, 1, **LAUSANNE**  
Téléphone 29.46.

## Aciéries de Sandviken

• Sandviken • Suède •

Hauts-fourneaux Laminaires de tubes  
Aciéries Laminaires à chaud et à froid  
Tréfileries

### SPÉCIALITÉS:

**Aciers alliés** **Aciers pour aimants**  
**Aciers p. chaudières et fours-boulangers**  
**Aciers creux et pleins p<sup>r</sup> perforation**  
**Aciers laminés à froid, trempés ou non**  
**Aciers étirés à froid pour l'horlogerie,**  
l'industrie textile, etc.

**Aciers en bandes p<sup>r</sup> ressorts de pendules,**  
gramophones, appareils électriques, etc.

**Acier « Silverstahl »**

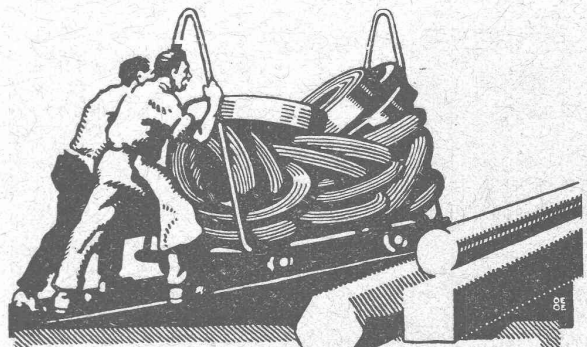
Seul représentant pour la Suisse :

**Albert Notz, Berne**

Téléphone Bw. 39.75

Elfenstrasse, 5

SANDVIK



## TRÉFILIERES RÉUNIES S. A. BIENNE

**FERS & ACIERS**  
ÉTIRÉS DE PRÉCISION, POLIS, RONDS, CARRÉS, HEXAGONES & AUTRES PROFILS  
QUALITÉS SPÉCIALES POUR VIS & DÉCOLLETAGES  
**ARBRES DE TRANSMISSIONS**  
EN ACIER SPÉCIAL, COMPRIMÉS, OU Tournés  
**FERS & ACIERS LAMINÉS À FROID**  
JUSQU'À 300 mm DE LARGEUR  
**FEUILLARDS POUR EMBALLAGES**

GRAND PRIX EXPOSITION NATIONALE SUISSE BERNE 1914

## Asphalte naturel de Travers

Seules mines d'Asphalte en Suisse.

Reconnu le meilleur Asphalte

Représentants pour la Suisse:

**E.-R. Zetter & C<sup>o</sup>,**  
**à Soleure**

Maison fondée en 1843.



Marque de fabrique.



## Travaux d'asphaltage

en tous genres.

**Plaques isolatrices** en Asphalte  
en toutes épaisseurs et en tous genres.

**Parquet sur asphalte**  
**Asphalte isolant**

**HENRI BRÄNDLI, HORGEN**  
Fabrique d'Asphalte, de Carton bitumé et de Ciment ligneux.  
Téléphone 38.

## PIETRO ROMEGIALLI, ZURICH 3

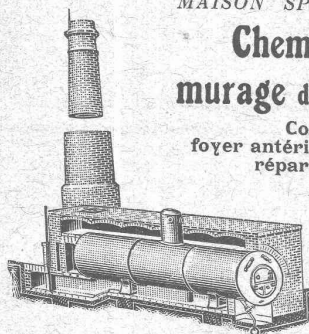
Bubenbergrasse, 2 Bubenbergrasse 2e,  
MAISON SPÉCIALE pour

**Cheminées d'usines et**  
**murage de chaudières à vapeur**

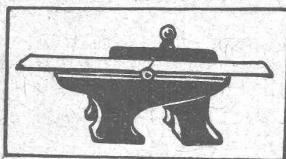
Construction de fours,  
foyer antérieur, fondement de machines,  
réparations en tous genres.

Continuellement stock de pier-  
res réfractaires pour autel à  
évent. pour chaudières à vapeur,  
en trois grandeurs.

Adresse télégr. : Hochkaminbau Zurich  
Téléphone : Seinau 85.22.



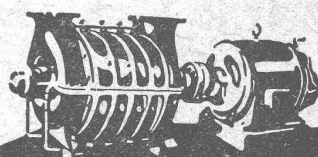
*Produits de  
premier  
ordre.*



**MRS**

**Ateliers de construction**  
**Rauschenbach SA.**  
**Schaffhouse.**

Représentant exclusif pour la Suisse Romande (à l'exception du Jura bernois) :  
M. C. Félix, Boulevard de Grancy, 8, LAUSANNE



**G. Meidinger & C<sup>ie</sup>**  
**Bâle**

REPRÉSENTANT :

**L. E. Golay, Ingénieur, Genève**  
Téléphone : Stand 7015 Rue Versonnex, 13

**Ventilateurs centrifuges**

pour tous les besoins de l'industrie

Aération - Séchage - Dépoussiérage

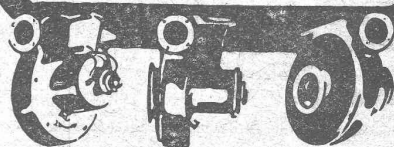
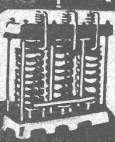
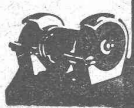
**Ventilateurs électriques**

pour feux de forges

**Moteurs électriques**

**Réparations**

de machines électriques de tous systèmes.



**FABRIQUE**  
**DE**  
**PRODUITS REFRACTAIRES SA LAUSEN**  
**LAUSEN BAILE CAMP.**

**LIVRE**  
**DES MATERIAUX**  
**REFRACTAIRES**  
**À L'USAGE DE TOUTES**  
**LES INDUSTRIES.**

**EXPLOITATION**

DE RICHES GISEMENTS DE  
TERRES REFRACTAIRES

BRIQUES NORMALES ET  
FAÇONNÉES, CREUSETS,  
DALLES, MANCHONS,  
CORNUES.

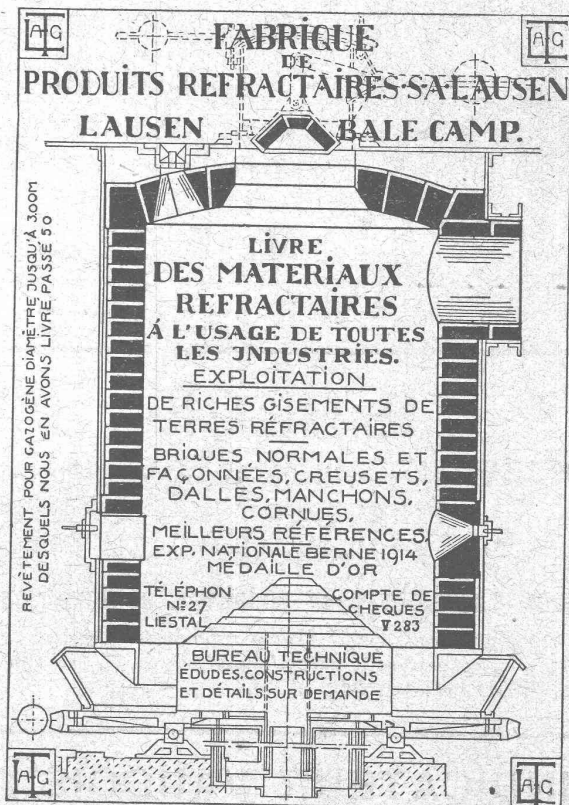
MEILLEURS RÉFÉRENCES  
EXP. NATIONALE BERNE 1914  
MÉDAILLE D'OR

TÉLÉPHONE  
N° 27  
LIESTAL

COMPTE DE  
CHEQUES  
N° 283

**BUREAU TECHNIQUE**  
ÉTUDES, CONSTRUCTIONS  
ET DÉTAILS SUR DEMANDE

REVÊTEMENT POUR CÂTOGÈNE DIAMÈTRE JUSQU'À 3000  
DESQUELS NOUS EN AVONS LIVRÉ PASSÉ 50





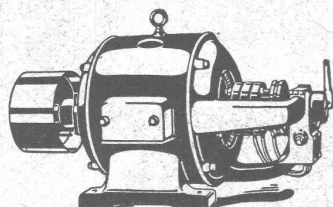
**C.F. WEBER S.-A., Leipzig-Pl. SUCCURSALE: MUTTENZ-BALE**  
 Téléphone 12 Fabrique de cartons bitumés et de produits de goudron  
 Maison de 1er ordre pour la livraison de  
 Plaques isolantes asphaltées en toutes épaisseurs et en tous genres,  
 Vernis d'asphalte, Antiélaeolithe, Asphalte pour parquets, Carbolinéum,  
 Mastic d'asphalte pour divers usages, Matières désinfectantes

**S. A. Hasler** — ci-devant — **Berne**  
 l'atelier des télégraphes de G. Hasler



**Appareils téléphoniques**

Prix-courant sur demande



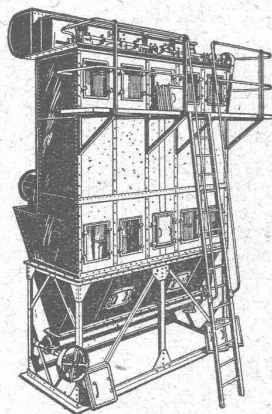
**GMÜR & C<sup>IE</sup>, SCHAEINIS (Suisse)** Télégr. : Gmurco  
 Téléphone N° 13

**Fabrique de moteurs électriques**

MOTEURS RÉGLABLES POUR LA COMMANDE DE MACHINES A IMPRIMER, ETC

Agent pour la Suisse Romande :

Téléph. N° 2072. W. SCHUTZ, Av. Ruchonnet, 10, LAUSANNE Téléphone N° 2072.

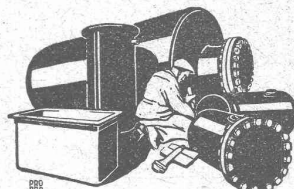


**DÉPOUSSIÉRAGE  
 INDUSTRIEL**

avec  
 RÉCUPÉRATION DES POUSSIÈRES  
 par  
 FILTRE BREVETÉ

**Ventilation-Séchoirs**  
 Transports pneumatiques

**M. PELET**  
 Ingénieur-Constructeur  
 LAUSANNE

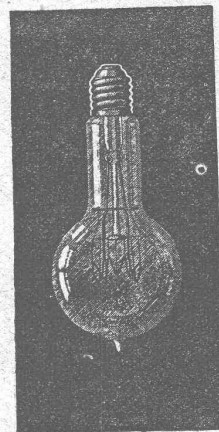


Boiler, réservoirs, récipients d'expansion, conduites ainsi que travaux de ferblanterie en tous genres

**Sch. Bertrams**  
 Bâle

Manufacture de Papiers  
**STOUKY, BAUMGARTNER & C<sup>e</sup>**  
 LAUSANNE et RENENS

Spécialité de Papiers  
 utilisés dans l'Industrie du Bâtiment.



**LAMPES**  
 à filament étiré

1 Watt et 1/2 Watt

Fabrication exclusivement suisse

**LUMIÈRE S.A.**  
 ZOUG (Suisse)

USINE à GOLDAU

**E. BECK**  
 PERLES, PRÈS BIENNE

Télégrammes : PAPPBECK

Téléphone 8

Fabrique pour

**Plaques d'asphalte pour isolations en tous genres**

Tapis d'isolation :: Plaques asphaltées en liège  
 Papier pour couverture :: Carton bitumé cannelé :: Carbolineum  
 et tous les produits d'asphalte et de goudron.

**INDICATEUR VAUDOIS**

Livre d'adresses de Lausanne et du Canton de Vaud. — Dans toutes librairies



Ateliers de construction

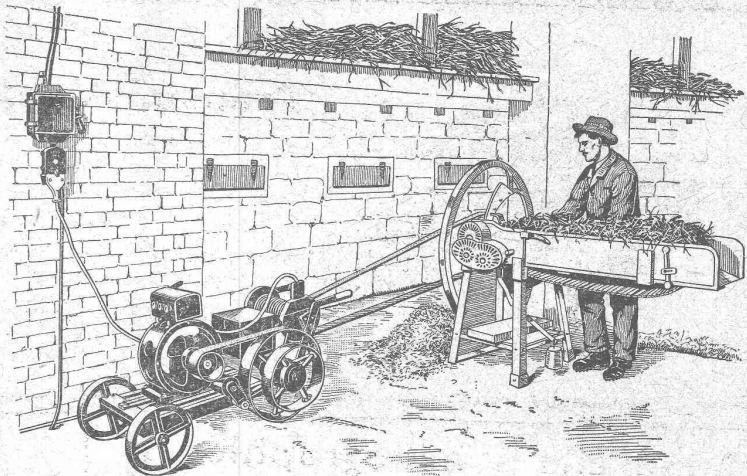
**OERLIKON**

Bureau de **LAUSANNE**  
GARE DU FLON

**Hâche - paille**

actionné

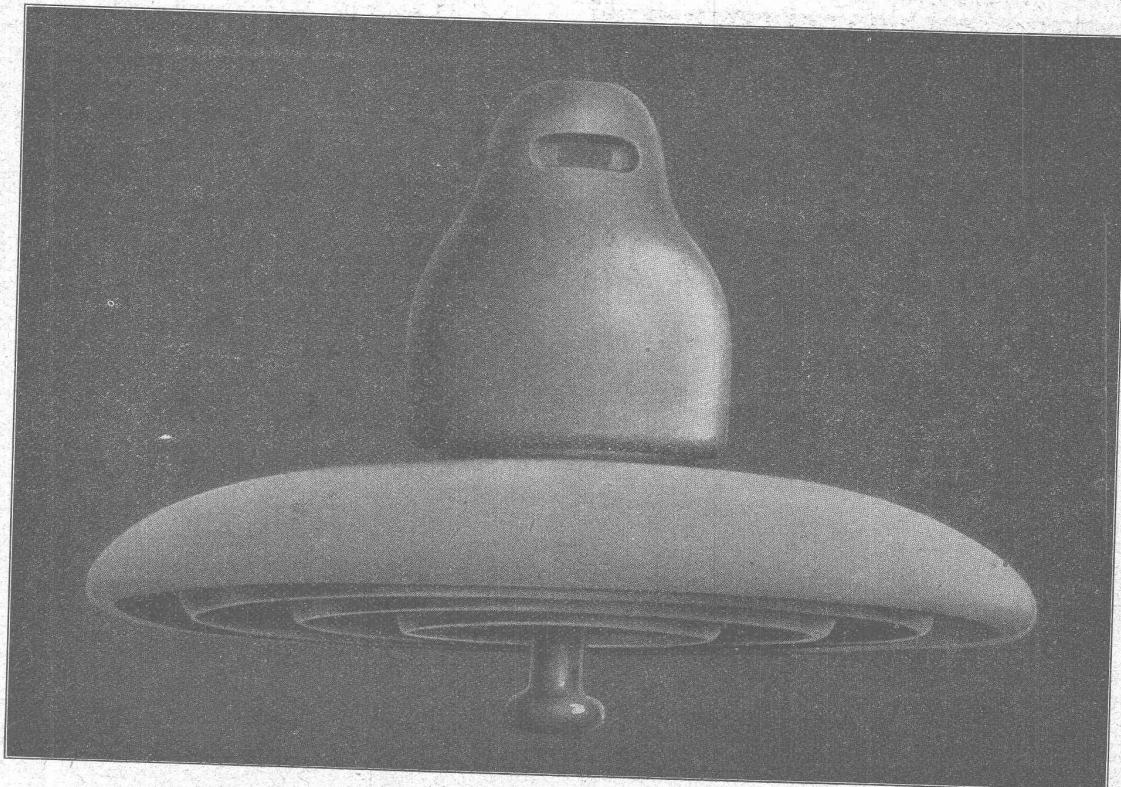
par un moteur transportable



**Camille Bauer, Bâle**

Représentant général pour la Suisse

des fabriques de porcelaine Ph. Rosenthal & C<sup>ie</sup> S. A., à Selb et Marktredwitz (Bavière)



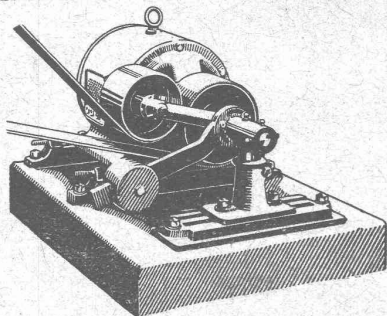
**Isolateurs à suspendre N° 10288**  
pour haute tension

Employés par les Usines électriques de la Lonza S. A., à Bâle, pour la LIGNE SION-MONTHEY (Walliser Sammelschiene)





∞ SOCIÉTÉ DES USINES DE LOUIS DE ROLL ∞  
SUCCURSALE: **USINE DE CLUS** CT. DE SOLEURE



LÉNIX TYPE A, agissant par dessus.

Concessionnaires pour la Suisse des

## Transmissions **LÉNIX** brevetées

Transmissions directes avec grands rapports  
et distances d'axes réduites.

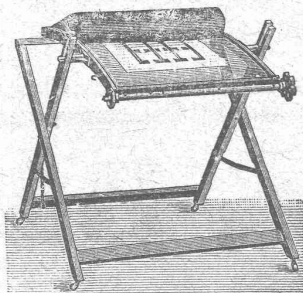
Suppression des renvois. — Economie de force, de courroie et de place.

**Poulies enrouleuses sur billes.**

Nous avons livré plus de 8500 enrouleurs Lénix pour transmissions de force  
jusqu'à 1000 chevaux et rapports de transmissions jusqu'à 1 : 25.

**Installations complètes de transmissions modernes**  
avec paliers à graissage à bagues ou à billes, pour toutes les branches de l'industrie.

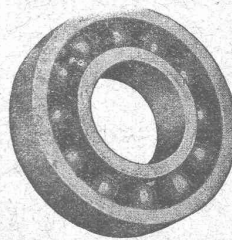
## Appareils à héliographier



Catalogue  
sur  
demande.

**Charles EBNER, Schaffhouse**  
Rhein-Quai, 12.

IMPRIMERIE LA CONCORDE, Jumelles, 4, LAUSANNE  
Imprimés en tous genres.



**ROULEMENT A BILLES**  
**D. W. F.** pour tout  
emploi.

Grandeurs normales en stock à Zurich

Paliers de machines munis de  
Roulements à billes D. W. F.

REPRÉSENTANT :

**D<sup>r</sup> Hoigné, ci-devant M. Schoch et C<sup>o</sup>**  
Münsterhof, 14, Zurich I



## CALCULS DE STABILITÉ



Projets - Devis - Mise en soumission - Surveillance - Expertise

**BÉTON ARMÉ et CONSTRUCTIONS DIVERSES**

**A. PARIS,** Ingénieur-Conseil indépendant  
des brevets et des entreprises

Petit Beaulieu, av. Beaulieu

**LAUSANNE**

:: Téléph. 46.92

# Cartouches-Fusibles « Diazed »

de nouveau livrables en matériel d'avant-guerre

250 volts



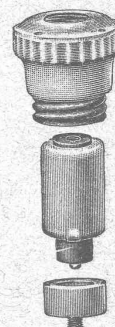
jusqu'à : 25 amp.

500 volts



200 amp.

750 volts



200 amp.



**Société Anonyme des  
Produits électrotechniques**

# SIEMENS

Dépt. **SIEMENS - SCHUCKERTWERKE, Zurich**