

Zeitschrift: Bulletin technique de la Suisse romande
Band: 48 (1922)
Heft: 2

Werbung

Nutzungsbedingungen

Die ETH-Bibliothek ist die Anbieterin der digitalisierten Zeitschriften auf E-Periodica. Sie besitzt keine Urheberrechte an den Zeitschriften und ist nicht verantwortlich für deren Inhalte. Die Rechte liegen in der Regel bei den Herausgebern beziehungsweise den externen Rechteinhabern. Das Veröffentlichen von Bildern in Print- und Online-Publikationen sowie auf Social Media-Kanälen oder Webseiten ist nur mit vorheriger Genehmigung der Rechteinhaber erlaubt. [Mehr erfahren](#)

Conditions d'utilisation

L'ETH Library est le fournisseur des revues numérisées. Elle ne détient aucun droit d'auteur sur les revues et n'est pas responsable de leur contenu. En règle générale, les droits sont détenus par les éditeurs ou les détenteurs de droits externes. La reproduction d'images dans des publications imprimées ou en ligne ainsi que sur des canaux de médias sociaux ou des sites web n'est autorisée qu'avec l'accord préalable des détenteurs des droits. [En savoir plus](#)

Terms of use

The ETH Library is the provider of the digitised journals. It does not own any copyrights to the journals and is not responsible for their content. The rights usually lie with the publishers or the external rights holders. Publishing images in print and online publications, as well as on social media channels or websites, is only permitted with the prior consent of the rights holders. [Find out more](#)

Download PDF: 27.01.2026

ETH-Bibliothek Zürich, E-Periodica, <https://www.e-periodica.ch>

Société Suisse d'Explosifs
Cheddite & Dynamite
Téléphone 182 LIESTAL Téléphone 182

EXPLOSIFS

de sûreté de tout genre et de toute puissance
Dynamites, Mèches et Détonateurs
Cheddite, Telsite.
Agents généraux pour la Suisse Romande :
PETITPIERRE Fils & C^{ie}, Neuchâtel
Téléphone 3.45.

Société Anonyme Suisse du Linoléum Giubiasco (Tessin)

Fondée en 1905



Agence à Zurich, Bleicherweg, 50 Téléphone : Selnau 6930

**Spécialités en Linoléum granité, incrusté, jaspé,
Liège, Uni, Liège-jaspé**

Marque de 1^{er} ordre rivalisant sous tous les rapports avec les meilleures marques étrangères

Pour tous renseignements s'adresser à l'Agence à Zurich :

Linoléum Suisse (Marque Helvétia)



**reconnu la meilleure peinture pour
l'intérieur et l'extérieur**

Très brillante ou mate BI 619 g

Représentant général pour la Suisse :

C. HAESSIG, Rue Dufour 53, BALE

**W. BAUMANN
HORGEN
SUISSE**

Maison fondée en 1860

Représentant à Genève :
M. Jules Chappuis, Terrassière, 58

**Volets à rouleaux Stores à lames prismatiques
Volets à panneaux Paravents**

Portes blindées

munies des derniers perfectionnements
anti-chalumeaux
à l'abri du feu et de l'effraction
fabriqués par la maison

A. & R. WIEDEMAR
à Berne

Fondée en 1862 Médaille d'Or : Exposition Nationale Suisse Berne 1914

Brevet suisse N° 87514

à céder pour la Suisse

Concerne **machine pour former des
tuyaux en béton ronds et ovales.** On
céderait éventuellement licence.

Prière envoyer offres à **N. V. ENKHUIZER
BETONIJZERBOUW** v/h **A. Last & Zonen,**
Enkhuizen, Hollande.

P 7325 X

INDICATEUR VAUDOIS

Livre d'adresses de Lausanne et du Canton de Vaud. — Dans toutes librairies.

Mise au concours de travaux

La Direction du 1^{er} arrondissement des Chemins de fer fédéraux, à Lausanne, met au concours la fourniture et le montage des tabliers métalliques du pont sur la Grande-Eau, km. 38,192 de la ligne Lausanne-Saint-Maurice. Poids : 49,5 tonnes.

Le formulaire de soumission pourra être retiré au Service central de la voie, bureau des ponts, rez-de-chaussée du bâtiment de la P. V., à Lausanne.

Les plans seront remis aux entrepreneurs qui en feront la demande moyennant un dépôt de 5 francs qui sera remboursé si les plans sont restitués en bon état à l'appui de la soumission.

Les offres devront parvenir à la Direction soussignée le 30 janvier 1922, au plus tard, sous pli fermé portant la suscription « Pont sur la Grande-Eau ».

Les soumissionnaires resteront liés par leur offre jusqu'au 31 mars 1922.

Lausanne, le 6 janvier 1922.

JH 50 037 C.

Direction du 1^{er} arrondissement C.F.F.

BANQUE POPULAIRE SUISSE Fribourg

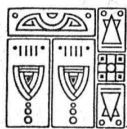
Les architectes ayant pris part au concours d'idées de notre nouvel hôtel et ne s'étant pas conformés à l'article 4 (deuxième phrase) du programme de concours sont priés de retirer leur projet jusqu'à *fin janvier 1922*, à défaut de quoi il sera procédé à l'ouverture des enveloppes qui sont entre nos mains, pour en faciliter la réexpédition.

La Direction.

Le détenteur du brevet suisse D. N° 98 906 pour : *Pompe et système de réglage pour moteurs à combustibles liquides* désire s'entendre avec **constructeurs suisses** pour l'exploitation par voie de licence de ce brevet, déjà adopté par d'importantes firmes d'Europe. Le système permet d'utiliser n'importe quels combustibles liquides, grâce à la faculté de faire varier le moment de l'injection et de réaliser le renversement de marche direct des moteurs.

S'adresser à **SPONG & CRUYT**, 19, rue Crespel, Bruxelles.

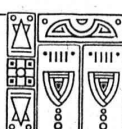
P. 10 177 L.



Imprimerie La Concorde

Jumelles, 4, Lausanne

TRAVAUX EN TOUS GENRES



Le propriétaire du brevet suisse N° 82 592 du 7 février 1919 pour « Installation pour le travail à chaud de pâtes » désire entrer en relation avec fabricants en vue de la mise en valeur en Suisse de son invention.

Le propriétaire du brevet suisse N° 82 709 du 21 février 1919, pour « Elévateur » désire entrer en relation avec fabricants en vue de la mise en valeur en Suisse de son invention.

Le propriétaire du brevet suisse N° 83 471 du 20 février 1919, pour « Séchoir » désire entrer en relation avec fabricants en vue de la mise en valeur en Suisse de son invention.

Le propriétaire du brevet suisse N° 85 559 du 4 février 1919, pour « Installation pour la fabrication continue du chocolat », désire entrer en relation avec fabricants en vue de la mise en valeur en Suisse de son invention.

Le propriétaire du brevet suisse N° 86 918 du 11 octobre 1918, pour « Machine dynamo-électrique réversible » désire entrer en relations avec fabricants en vue de la mise en valeur en Suisse de son invention.

Adresser offres et demandes de renseignements à l'Office Mathey-Doret & C^e, ingénieurs-conseils, Berne, Boulevard extérieur, 47.

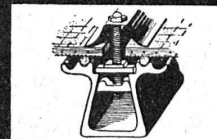
Nous **cherchons**, comme représentant,

ingénieur,

si possible **électricien**, domicilié à Lausanne, disposant de bonnes relations dans le monde technique de la Suisse romande (seulement occupation accessoire).

Prière d'adresser offres sous chiffre 102, à l'Indicateur Vaudois, Lausanne.

**TOITURES DE VERRE
SANS MASTIC**



**WALTHER & MULLER
BERNE**

Manufacture de Papiers

STOUKY, BAUMGARTNER & C^e

LAUSANNE et RENENS

Spécialité de Papiers

utilisés dans l'Industrie du Bâtiment.

A vendre

P 5646 M

à des conditions avantageuses 2 moteurs shunt à courant continu, 600 volts, 12 HP 800 tours et 16 HP 700 tours, construction N. B. C. 1903, avec appareil de mise en marche et ampèremètre, en excellent état.

S'adresser sous P 5646 N, à Publicitas, Neuchâtel.

Tout ce qui concerne les

Annonces

du

Bulletin Technique doit être adressé exclusivement à la
Société suisse d'Édition (Indicateur vaudois).

Nous déclinons toute responsabilité pour ce qui porte une autre suscription.

S. A. FABRIQUES DE MEUBLES HORGEN-GLARIS HORGEN

FABRIQUES A HORGEN ET GLARIS

FABRIQUES A HORGEN ET GLARIS

Maison suisse la plus importante pour la fabrication de chaises et tables de tous genres en bois scié ou bois courbé

SPÉCIALITÉ :

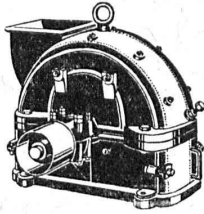
AMEUBLEMENT DE SALLES DE CONCERTS, THÉÂTRES, CINÉMATOGRAPHES, ETC.

U. AMMANN, Ateliers de Construction
LANGENTHAL (Suisse)

Concasseurs à mâchoires

en 20 types et grandeurs différents.

Trieurs
Cribles



Elévateurs
Transporteurs

BROYEURS A CYLINDRES ET CENTRIFUGES

Installations complètes pour la préparation du ballast,
gravier et sable artificiel.

DEBRO S.A.

Etablissements pour Construction d'Appareillage

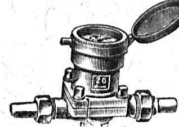
31, Sulgenauweg **BERNE** Sulgenauweg, 31

Succursale de la Fabrique de Compteurs d'eau et Armatures
DREYER, ROSENKRANZ & DROOP

Compteurs d'eau sur conduite directe
avec rondelle de mesure en caoutchouc durci

Plus de **40 000**
en fonction
seulement en Suisse

Demandez offres
et visite d'ingénieur



Construction
simple et éprouvée
depuis 40 ans
exigeant
le moins d'entretien

Etablissement moderne p^r contrôle et vérification

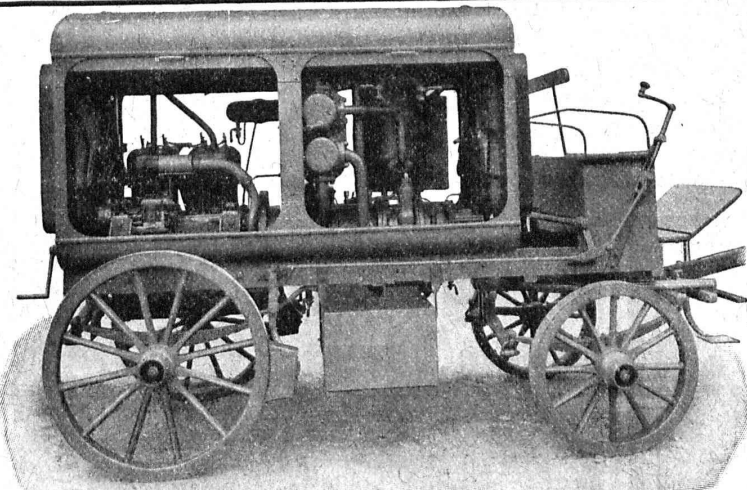
Toutes les réparations sont exécutées promptement et par des spécialistes dans nos
nouveaux ateliers de réparations

Contrôle et estampillage officiel de compteurs d'eau. Office de contrôle N° 2.

Riche stock de pièces de rechange

Branches de fabrication: Compteurs d'eau, Manomètres de tout genre,
Indicateurs, Robinets, Soupapes, Pompes. — Tout genre d'armatures
pour Chaudières, Machines, etc. — Soupapes de sûreté.

Société Suisse pour la Construction de Locomotives et de Machines, Winterthur



Moto-Compresseur sur char.

AIR COMPRIMÉ

jusqu'à 16 atmosphères

VIDE

jusqu'à 99,9 %

**Compresseurs et Pompes
à vide rotatifs**

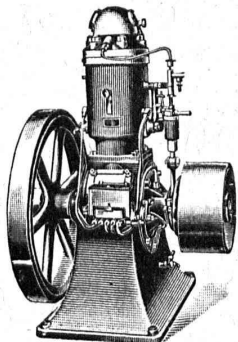
DEMANDEZ PROSPECTUS ET DEVIS

WEBER & C^{ie}, Uster-Zurich

Ateliers de constructions mécaniques et fonderie

Spécialité depuis plus de 20 ans :

MOTEURS



à huile lourde,
à pétrole lampant,
à essence ou à gaz

**pour l'industrie,
pour l'agriculture
et pour bateaux de transport
et de pêche**

**Machines automobiles à
scier et à fendre le bois
de chauffage**

DEMANDEZ CATALOGUE ET RÉFÉRENCES

Anti-friction Magnolia

(Flower Brand)

Le plus ancien et le plus avantageusement connu.
Répandu dans le monde entier.

Il empêche les boîtes de chauffer.

Il ne coupe pas les arbres ou les tourillons, mais
au contraire les rend lisses.

**!! Sa durée est de trois à dix fois plus grande que
celle de la plupart des autres métaux anti-friction. !!**

On peut le refondre et l'employer plusieurs fois
sans perte ni déperdition.

Il épargne une grande quantité d'huile

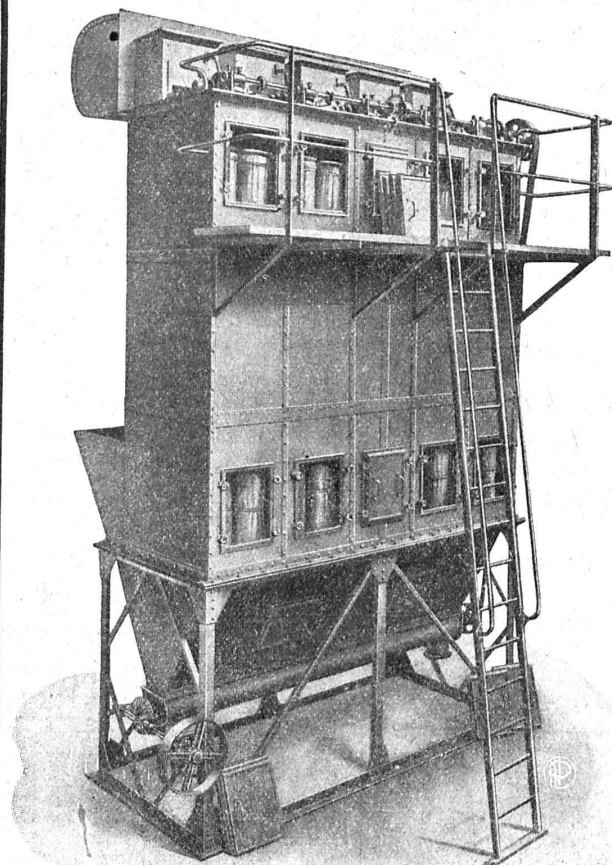
Il a été essayé quatre heures SANS HUILE

sous 351 kilos 548 par centimètre carré et

183 révolutions par minute, et la température

n'était que de 54 degrés C à la fin de l'essai.

Société Anonyme des Métaux Tristar, Genève



DÉPOUSSIÉRAGE INDUSTRIEL

AVEC
RÉCUPÉRATION DES POUSSIÈRES
PAR
FILTRE BREVETÉ

Ventilation - Séchoirs
Transports pneumatiques

M. PELET
INGÉNIEUR-CONSTRUCTEUR
LAUSANNE



BOIS CONTREPLAQUÉS «IBUS»

dans les épaisseurs suivantes :
2 1/2, 3, 3 1/2, 4, 4 1/2, 5, 6, 7, 8, 10, 13, 16, 20, 26, 30 mm.

Bois contreplaqués «Ibus», placage chêne
double face

dans les épaisseurs de 5, 6, 7 mm., en stock
dans nos entrepôts de Bâle

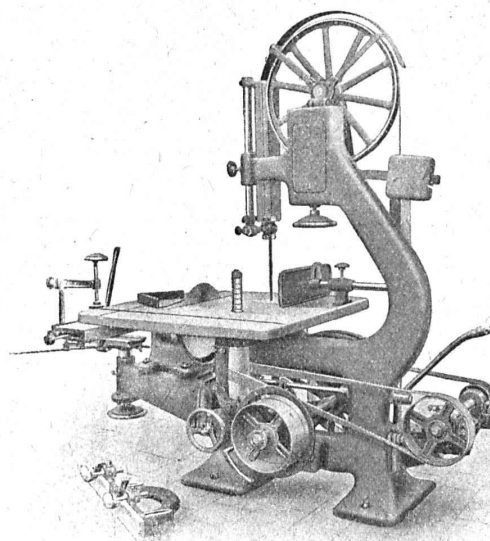
Nouvelle liste des dimensions à disposition

BRAUN-BRUNING & C^{ie}, BALE

BUREAU : St. Albanenlage, 54
Téléphone 73.11

ENTREPOTS : Zufarstr. VIII, N° 102
Téléphone 34.00

RAUSCHENBACH



Machines à bois pr toutes industries
et organes de transmissions

Fabrication suisse.

ATELIERS DE CONSTRUCTION RAUSCHENBACH S. A.
SCHAFFHOUSE

Ne construisez
:: plus ::
sans panneaux
TORFOLÉUM

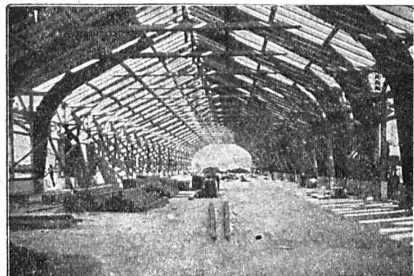
TORFOLÉUM

est l'isolant le meilleur et le plus économique contre le froid, le chaud et la sonorité. Il remplace le liège sous tous les rapports et dans toutes les applications.

Comptoir de Matériaux de Construction Berne S. A.

Représentants pour la Suisse romande

Ne construisez
:: plus ::
sans panneaux
TORFOLÉUM



Nouvelles constructions « Système Hetzer »

Brevets pour tous les pays civilisés.

Systèmes de fermes courbées pour toits et autres constructions de support de tout genre
Constructions statiques irréprochables, Exécution et montage rapides, Modicité de prix, simplicité, Durée.
Projets, offres, exécutions et visite d'ingénieur sur désir.
Superficie couverte jusqu'à ce jour : plus de 200,000 m².

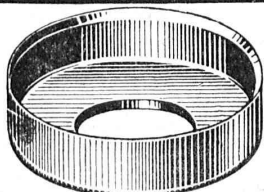
Détenteurs des brevets pour la Suisse:

Société Suisse pour Nouvelles Constructions en bois « Système Hetzer » S. A.
à Zurich

Téléphone : Hottingen 19.15

Kaspar Escher Haus

Concessionnaire pour la Suisse romande : Ed. Bugnion, entrepreneur, Lausanne.



Angst & Pfister, Zurich 6

Neue Beckenhofstr. 44

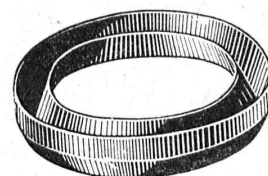
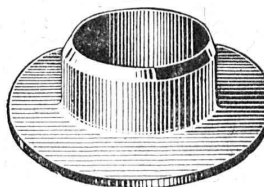
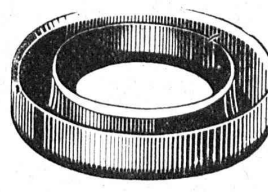
Spécialités industrielles en Caoutchouc et Amiante

Cuirs emboutis

en toutes dimensions et façons pour Presses hydrauliques, Pompes, Turbines, etc. Pignons en cuir dur. Bourrages gras et secs pour tout emploi. Joints anglais à haute pression. Amiantes, Caoutchoucs, Fibres, Graphite, Graisses, Tuyaux en tous genres. Tubes niveau d'eau et verres protecteurs, etc., etc.

Adresse télégr. : « Packing »

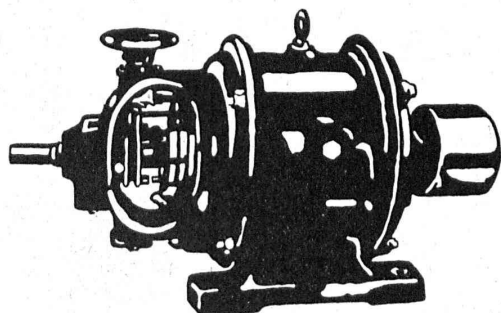
Téléphone : Hottingen 49.09



Fabrique de moteurs électriques Schindler & C^{ie}, Lucerne

Maison fondée en 1874.

Capital de commandite entièrement versé : 4 millions de francs



Dynamos et Moteurs électriques

1/100 jusqu'à 25 HP.

Ventilateurs

Aspirateurs

Petits Transformateurs

GRAND STOCK EN MAGASIN

V. HAUBRUGE, Ing., Pl. du Grand-St-Jean 1, LAUSANNE
Téléphone 29.46



TABLES A DESSIN

Prospectus sur demande

Meilleures
constructions

Charles Ebner
Schaffhouse

Asphalte naturel de Travers

Seules mines d'Asphalte en Suisse.

Reconnu le meilleur Asphalte

Représentants pour la Suisse:

E.-R. Zetter & C^o,
à Soleure

Maison fondée en 1843.



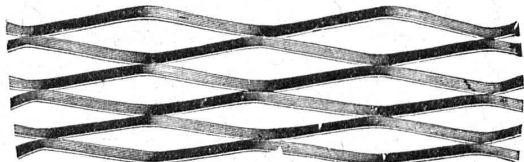
Marque de fabrique.

H O L O P H A N E

Réflecteurs et diffuseurs patentés. — L'éclairage rationnel par excellence.
S. A. HOLOPHANE, Succursale de Zurich. Exposition de modèles et cabines de démonstration, Hirschengraben, 82

MÉTAL DÉPLOYÉ

LAUSANNE



LAUSANNE

FRANCILLON & Cie, Société anonyme



E. BECK



PERLES, PRÈS BIENNE

Télégrammes : PAPPBECK

Téléphone 2008

Fabrique pour

Plaques d'asphalte pour isolations en tous genres

Tapis d'isolation :: Plaques asphaltées en liège
Papier pour couverture :: Carton bitumé cannelé :: Carbolineum
et tous les produits d'asphalte et de goudron.

Gegründet 1851.

GYSEL & Cie.
ASPHALTFABRIK KÄPFNACH
Tel. 24 Fco de CARTON BITUMÉ et de CIMENT LIGNEUX A. G.

HORGEN

Tapis d'isolation - Laine de scorie - Carton bitumé à rainures - Carbolinéum - Plaques d'asphalte p. isolations
Corde écrue et goudronnée.

Installations sanitaires - Daniel PERRET

6-8, Av. de Béthusy LAUSANNE

Installation d'Usines, Villas, Salles de bains
simples et modernes. — Système anglais.

MAGASIN D'EXPOSITION ET DE VENTE
Maison fondée en 1888. TÉLÉPHONE 9085.

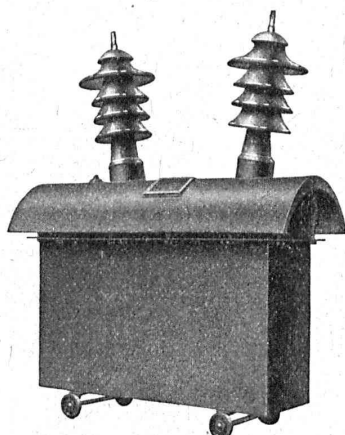
CHARLES MAIER

FABRIQUE D'APPAREILS ÉLECTRIQUES, SCHAFFHOUSE

Bureau :
5, Grand-Chêne

Bureau de LAUSANNE (Suisse)
Téléphone 53.28

Adr. télégr. :
Maierélec, Lausanne



Interrupteur
pour sectionnement de la ligne
de traction pour C F F.

fermé

Interrupteur à levier
Coupe-circuits haute et basse tension

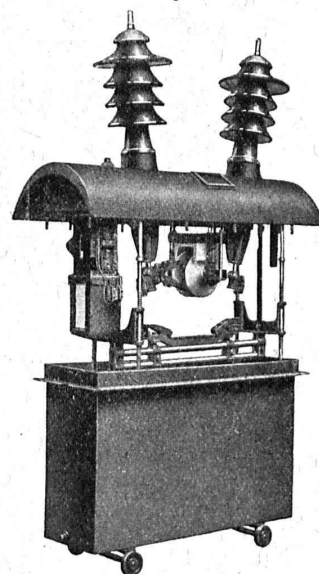
Coffrets de manœuvre

Disjoncteurs à huile

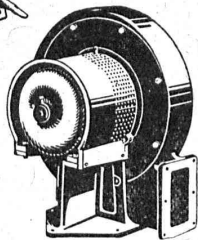
Sectionneurs, Parafoudres

Appareillage pour montage en
plein air

Tableaux de distribution
haute et basse tension, pour stations
centrales et sous-stations



ouvert



Type S A V

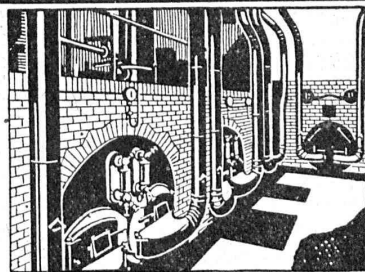
VENTILATION S.A. STAEFA

Anciennes Maisons F. Wunderli, Uster et Kundig, Zurich-Bâle

Transport pneumatique de copeaux et sciures
Dépoussiérage de machines d'horlogerie
avec récupération des déchets par filtrage
Ventilateurs pour forges et tous usages industriels
Turbines à air à grands débits

Représentation pour la Suisse romande:

CH. ROLLI, INGÉNIEUR, MONTREUX



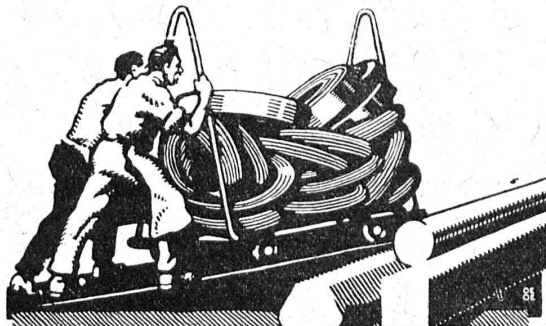
Installation de soufflerie sous grille « Föhn » pour combustibles pauvres



UNION SOCIÉTÉ ANONYME À BIENNE
Première Fabrique Suisse de Chaînes soudées
par procédé électrique breveté
USINE À MÂCHE.

Chaînes en tous genres pour l'Industrie.
Chaînes calibrées et éprouvées à double résistance, pour
grues, monte-charges, palans et toutes sortes d'appareils
de levage. Chaînes pour élévateurs et transporteurs,
Chaînes à lier pour chemins de fer, Chaînes de charge
pour fonderies etc. Chaînes antihérisantes pour automobiles.

LES COMMANDES SONT REÇUES PAR
TRÉFILIERES RÉUNIES S.A., BIENNE
S.A. DES FORGES ET USINES DE MOOS, LUCERNE
H. HESS & C^e, PILGERSTEG-RUTI, ZÜRICH



TRÉFILIERES RÉUNIES S.A. BIENNE

FERS & ACIERS
FÊLÉS DE PRÉCISION, POUS, ROND, CARRÉS, HEXAGONES & AUTRES PROFILS
QUALITÉS SPÉCIALES POUR VIS & DÉCOLLETAGES
ARBRES DE TRANSMISSIONS
EN ACIER SPÉCIAL, COMPRIMÉS, OU Tournés
FERS & ACIERS LAMINÉS À FROID
JUSQU'À 300 mm DE LARGEUR
FEUILLARDS POUR EMBALLAGES

GRAND PRIX EXPOSITION NATIONALE SUISSE BERNE 1914

**FABRIQUE
DE
PRODUITS REFRACTAIRES-SALAUSEN**
LAUSEN BAILE CAMP.

REVÊTEMENT POUR CÂTOGÈNE DIAMÈTRE JUSQU'À 300M
DESQUELS NOUS EN AVONS LIVRÉ PASSE 50

**LIVRE
DES MATERIAUX
REFRACTAIRES
À L'USAGE DE TOUTES
LES INDUSTRIES.**
EXPLOITATION

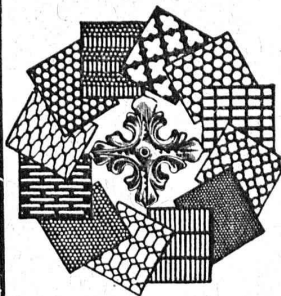
DE RICHES GISEMENTS DE
TERRES REFRACTAIRES
BRIQUES, NORMALES ET
FAÇONNÉES, CREUSÉTS,
DALLES, MANCHONS,
CORNUES,
MEILLEURS RÉFÉRENCES
EXP. NATIONALE BERNE 1914
MÉDAILLE D'OR

TÉLÉPHON N°27
LIESTAL

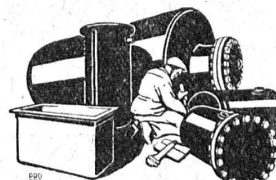
COMPTE DE
CHEQUES
7283

BUREAU TECHNIQUE
ÉTUDES, CONSTRUCTIONS
ET DÉTAILS SUR DEMANDE

Tôles perforées



H. HEER & C^o
OLTEN 7315



Boiler, réservoirs, récipients d'ex-
pansion, conduites ainsi que tra-
vaux de ferblanterie en tous genres

fich. Bertrams
Bâle

DÉCORATIONS EN STAFF

de fabrication spéciale brevetée
et meilleur équivalent des travaux poussés sur place
sont achetés par **architectes, entrepreneurs**
de préférence chez

ERNEST HABERER & Cie - BERNE

JH 1185 B]

Téléphone 943

Commandes directes d'après catalogues et travaux d'après plans
spéciaux sont promptement exécutés.

Projets avec nos motifs de catalogues pour plafonds, murs, etc., en tous
genres et grandeurs, d'après plans donnés, sont fournis gratuitement.

Conditions avantageuses.

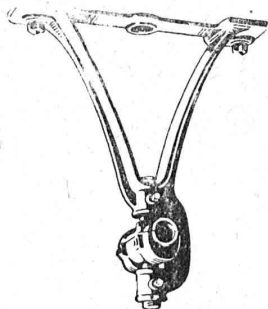
Catalogues à disposition.

TRAVAUX DE SCULPTURE

Modèles artistiques pour façades et intérieurs. Groupes pour monu-
ments. Figurines pour décors et ornements de fontaines, colonnes,
vases, etc. Exécution en pierre naturelle et artificielle.



∞ SOCIÉTÉ DES USINES DE LOUIS DE ROLL ∞
SUCCURSALE: **USINE DE CLUS** CT. DE SOLEURE



TRANSMISSIONS MODERNES

avec paliers à graissage à bagues ou à billes.

installations de transmissions complètes pour toutes les branches de l'industrie.

Embrayages à friction système Benn, brevetés.

Embrayages électromagnétiques à friction, brevetés en Suisse et à l'étranger.

Poulies en fonte. Galopins à graissage automatique ou sur roulement.

Concessionnaires pour la Suisse des

Transmissions LÉNIX brevetées.

RUTTIMANN FRÈRES, LAUSANNE

ENTREPRISES ÉLECTRIQUES



TÉLÉPHONE 3322

Maison spéciale pour la construction de

Réseaux électriques

Coupe-circuits Diazed-H

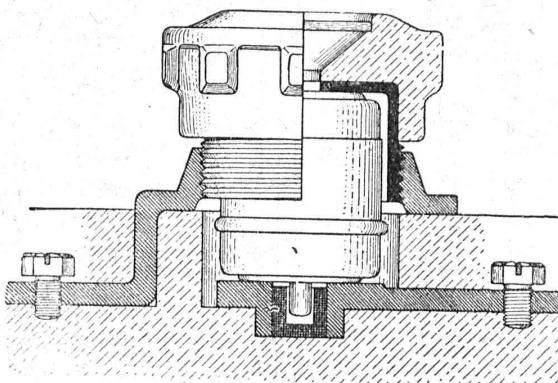
pour 80-200 amp. 500 volts

Elément, Couvercle, Fusible avec douille calibrée

D. R. P.

Brevet étranger

Moins sensibles aux
variations brusques de
courant
de courte durée
tout en garantissant un
fonctionnement de toute
sécurité.



Nouvelle construction
améliorée.
Echauffement très faible.
Les nouveaux fusibles H
peuvent aussi être
employés dans les anciens
éléments.



SIEMENS-SCHUCKERTWERKE



Bureau

ZURICH

Löwenstrasse 35