

Zeitschrift: Bulletin technique de la Suisse romande
Band: 48 (1922)
Heft: 23

Werbung

Nutzungsbedingungen

Die ETH-Bibliothek ist die Anbieterin der digitalisierten Zeitschriften auf E-Periodica. Sie besitzt keine Urheberrechte an den Zeitschriften und ist nicht verantwortlich für deren Inhalte. Die Rechte liegen in der Regel bei den Herausgebern beziehungsweise den externen Rechteinhabern. Das Veröffentlichen von Bildern in Print- und Online-Publikationen sowie auf Social Media-Kanälen oder Webseiten ist nur mit vorheriger Genehmigung der Rechteinhaber erlaubt. [Mehr erfahren](#)

Conditions d'utilisation

L'ETH Library est le fournisseur des revues numérisées. Elle ne détient aucun droit d'auteur sur les revues et n'est pas responsable de leur contenu. En règle générale, les droits sont détenus par les éditeurs ou les détenteurs de droits externes. La reproduction d'images dans des publications imprimées ou en ligne ainsi que sur des canaux de médias sociaux ou des sites web n'est autorisée qu'avec l'accord préalable des détenteurs des droits. [En savoir plus](#)

Terms of use

The ETH Library is the provider of the digitised journals. It does not own any copyrights to the journals and is not responsible for their content. The rights usually lie with the publishers or the external rights holders. Publishing images in print and online publications, as well as on social media channels or websites, is only permitted with the prior consent of the rights holders. [Find out more](#)

Download PDF: 28.01.2026

ETH-Bibliothek Zürich, E-Periodica, <https://www.e-periodica.ch>

Nous attirons l'attention des lecteurs sur l'encartage SULZER joint à ce numéro.



Mammouth

Plaque d'asphalte souple, formée d'un tissu imprégné, fabriqué avec de l'asphalte

pur et ne contenant aucun produit provenant de la distillation du goudron de houille. Etanchéité et souplesse permanentes.

Porolithe ajouté au mortier de ciment, le rendant étanche contre les intempéries.

Emulsion d'asphalte et Evéol enduit résistant à l'eau douce pour murs, constructions en bois et fer; pour toitures et fondations, ponts ouvrages hydrauliques, toits plats, terrasses.

ASPHALT-EMULSION S.A., ZURICH

Hafnerstrasse, 7

Téléphone Selnau 4674

VENTILATEURS

SULZER

pour
vapeurs et gaz chauds

SULZER FRÈRES, SOCIÉTÉ ANONYME, WINTERTHUR (SUISSE)

Société vaudoise des Ingénieurs et des Architectes.

Visite de la Fabrique de ciment de Roche, sous les auspices de MM. DU PASQUIER, ingénieurs-directeurs, samedi 18 novembre 1922. 13 h 20. Départ de la gare de Villeneuve. — 17 h. 15. Retour en gare de Villeneuve.



reconnu la meilleure peinture pour
l'intérieur et l'extérieur

Très brillante ou mate

B1619 g

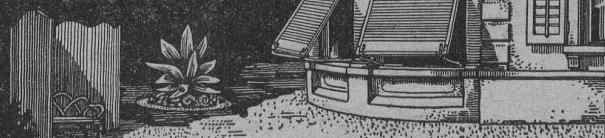
Représentant général pour la Suisse :

C. HAESSIG, Rue Dufour 53, BALE

**W. BAUMANN
HORGES
SUISSE**

Représentant à Genève
M. Jules Chappuis, Terrassière, 58

Maison fondée
en 1860



Volets à rouleaux, Stores à lames prismatiques
Volets à panneaux, Paravents

Offres d'exploitation de Brevets d'invention

IMER & DE WURSTENBERGER ci-devant
E. IMER-SCHNEIDER INGENIEUR CONSEIL GENÈVE

Les propriétaires des brevets suisses suivants désirent entrer en relation avec des fabricants suisses, en vue de la fabrication des articles brevetés et seraient disposés à céder des licences d'exploitation ou à vendre leurs brevets :

- N° 89341 du 23 octobre 1919, Lloyd-W. Cyrenius, pour : « Ampoule pour liquides et pâtes ».
- N° 89663 du 24 février 1920, G.-A. Mortier, pour : « Pompe à air ».
- N° 92785 du 20 octobre 1919, Antoine Soudy, pour : « Graisseur à huile à fermeture étanche et orientable ».
- N° 58500 du 27 octobre 1914, William Joseph Still, pour : « Moteur à explosion combiné avec des moyens permettant d'utiliser une partie de l'énergie qui serait perdue en lui sans eux ».
- N° 56879 du 4 avril 1910, E.-R. Debenham et Ed. Clarke, pour : « Machine à calculer ».
- N° 55109 du 19 novembre 1910, Vedovelli, Priestley & Co, pour : « Chapelet pour la suspension de lignes électriques ».
- N° 80280 du 11 décembre 1916, Vickers Limited, pour : « Machine à combustion interne ».
- N° 80281 du 11 décembre 1916, Vickers Limited, pour : « Machine à combustion interne ».
- N° 63888 du 10 février 1913, Vedovelli, Priestley & Co, pour : « Procédé pour la fabrication d'un transformateur électrique et transformateur électrique obtenu par lui ».
- N° 79824 du 27 décembre 1917, Cie d'Applications Mécaniques, pour : « Appareil de vérification des différents diamètres d'une circonférence ».
- N° 81464 du 28 décembre 1918, Cie d'Applications Mécaniques, pour : « Calibre réglable pour la vérification à l'usinage de différentes pièces ».
- N° 81465 du 28 décembre 1918, Cie d'Applications Mécaniques, pour : « Appareil servant à régler la distance entre les tiges de calibres réglables à tiges ».
- N° 96007 du 17 décembre 1919, The Autokal Syndicate Limited, pour : « Machine à calculer », N° 96008 du 17 décembre 1919, pour : « Machine à calculer » et N° 96009 du 17 décembre 1919, pour : « Combinaison d'une machine à écrire avec une machine à calculer ».

Prière d'adresser les offres ou propositions à MM. Imer & de Würstemberger, ci-devant M. E. Imer-Schneider, Ingénieur-Conseil, 59, rue du Stand, à Genève, qui les transmettront à qui de droit.

Gegründet 1851.



GYSEL & CIE.
ASPHALTFABRIK KÄPFNACH

Téléphone 24 Eque de CARTON BITUMÉ et de CIMENT LIGNEUX Télégr.: Asphalt

HORGEN

*Tapis d'isolation - Laine de scorie - Carton bitumé à rainures - Carbolinéum - Plaques d'asphalte p. isolations
Corde écrue et goudronnée.*

A VENDRE

38 wagons de marchandises

ouverts, pour voie normale, capacité de charge 10 tonnes, avec parois latérales basses et à bascule (wagons S) usagés mais encore en très bon état, seraient cédés à prix avantageux séparément ou en bloc pour cause de non-usage.

Demandes sous chiffre C 6539 Y, à Publicitas, Berne.

GARE DU FLON — LAUSANNE

A louer grand dépôt

(éventuellement atelier)

installé récemment. Reprise éventuelle de l'aménagement intérieur actuel. — Voie ferrée à disposition.

Ecrire sous D 26780 L, Publicitas, Lausanne.

Articles de caoutchouc en tous genres

Tuyaux - Caoutchouc industriel - Joints
Pantalons et Bottes en caoutchouc

A. BRUNNER & C^{ie}, BALE I

INGÉNIEUR-ÉLECTRICIEN

bon dessinateur, cherche emploi, se fixerait Orient, extrême-Orient ou Amérique. Connait travail des bois. S'occuperait aussi Cinéma.

Ecrire sous chiffre O 6954 L, à Publicitas, Lausanne.

Inventions

breveté et font valoir en tous pays.
A. REBMANN Frères, ingén.-conseils.
La Chaux-de-Fonds (Minerva). P 39251 G.

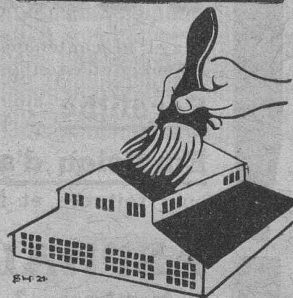
Soudure argent

pour tout usage et à différents prix
env. 50 sortes (Za 1779 G.)

AUFRANC & C^{ie}, S. A.
BIENNE

Rendez étanche vos toitures et terrasses par l'application de

COMPOSIT



MEYNADIER & C^{ie}
ZURICH 8
SUISSE

TECHNICIEN

des travaux civils, au courant des langues française et allemande, quatre ans de pratique de bureau et de chantier, cherche place comme conducteur des travaux de bâtiment.

Offres sous: J. 6716 L, à Publicitas, Lausanne.

Ingénieur-électricien

HOMME D'AFFAIRES

peut se créer situation de premier ordre en s'intéressant financièrement et activement à entreprise commerciale et industrielle en plein développement

à Paris

30 à 50 000 francs nécessaires.

Ecrire sous chiffres P. 4733 F., à Publicitas S. A., à Genève.

Cession de brevets

Les brevets suisses ci-après, d'une réelle valeur industrielle, sont à vendre ou à céder par licences: N° 83532, du 31 janvier 1919, pour: « Alliages de cuivre-zinc-plomb », et N° 87223, du 31 janvier 1919, pour: « Procédé de fabrication d'alliages à forte teneur de plomb ».

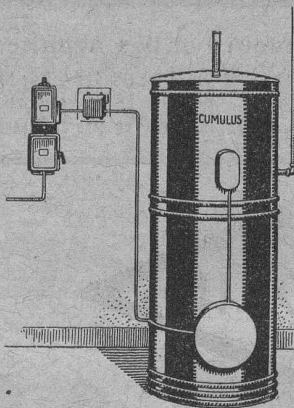
S'adresser au propriétaire de ces brevets, les Aciéries Réunies de Burbach-Eich-Dudelange, Place du Théâtre, Luxembourg (Grand-Duché de Luxembourg).

IMPRIMERIE LA CONCORDE

Jumelles, 4 LAUSANNE Tél. 35.95

Le chauffe-eau électrique « Cumulus » TYPE ÉCONOMIQUE

offre des avantages considérables par rapport aux chauffe-eau ordinaires.

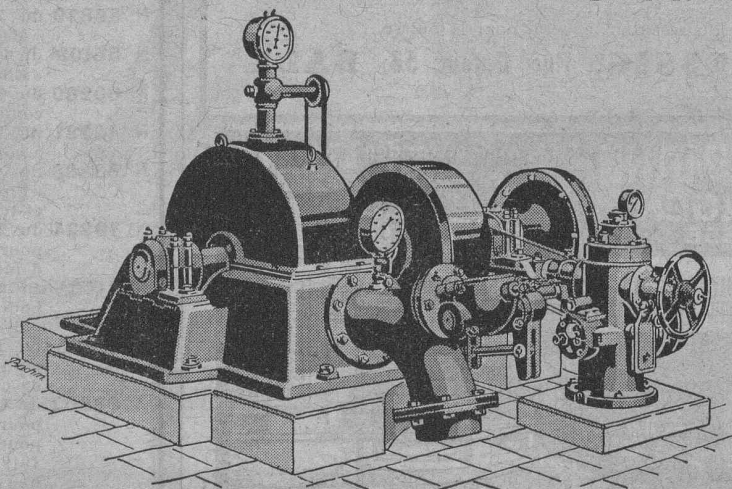


Demandez
notre prospectus 631F

Fabrique
d'Appareils électriques
Fr. SAUTER S. A.

Bureau technique à Genève
25, Boulevard Georges Favon

ÉTABLISSEMENTS BENNINGER S. A. UZWIL



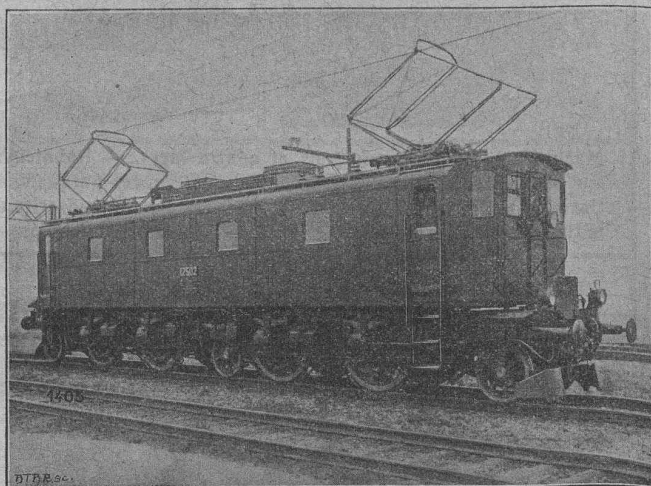
TURBINES HYDRAULIQUES, RÉGULATEURS

S.A. des ATELIERS de SÉCHERON

GENÈVE

CAPITAL 10 MILLIONS DE FRANCS

CI-DEVANT : COMPAGNIE DE L'INDUSTRIE ÉLECTRIQUE ET MÉCANIQUE



LOCOMOTIVE TYPE «SÉCHERON» 1BI + BI 2400 HP.
pour la ligne du Saint-Gothard
des Chemins de Fer Fédéraux Suisses.

TRACTION ÉLECTRIQUE

LOCOMOTIVES - AUTOMOTRICES

TRACTEURS - TRAMWAYS

A COURANTS ALTERNATIFS ET CONTINU

TRANSFORMATEURS

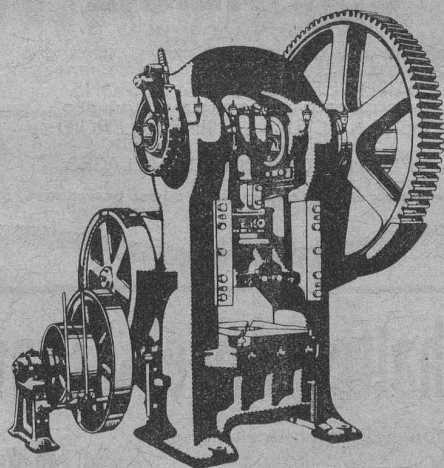
DE TOUTES PUISSANCES ET DE TOUTES TENSIONS

TRANSPORTS DE FORCE

PAR

COURANT CONTINU A HAUTE TENSION

SYSTÈME «SÉRIE»



L.SCHULER

Fondée en 1839 Göppingen (Wurtemberg) Plus de 1500 ouvriers

La plus ancienne et plus importante usine allemande
ayant comme spécialité la construction de :
Presses à excentrique. Presses à friction. Machines à
découper les encoches. Cisailles. Machines spéciales et
Outils pour travailler la tôle et les métaux.

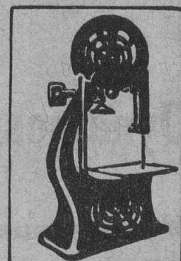
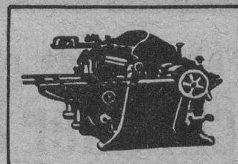
Représentant pour la Suisse romande :

RUBIN & WELTI, Ingénieurs, LAUSANNE

5, rue de Bourg

Téléph. 44-74

*Produits de
premier
ordre.*



MRS

Ateliers de construction

Rauschenbach SA.
Schaffhouse.

Représentant exclusif pour la Suisse Romande (à l'exception du Jura bernois) :

M. C. Félix, Boulevard de Grancy, 8, LAUSANNE



Badigeonneuse « Rapid » (par air comprimé).

Enduit ou peinture de façades.
Pour peindre et désinfecter des usines
ateliers et magasins de tous genres.

Demandez la liste N° 20.

C. Nievergelt & C^{ie}, Zurich
Succ. de H. CORRODI-HANHART



UNION SOCIÉTÉ ANONYME À BIENNE

Première Fabrique Suisse de Chaînes soudées
par procédé électrique breveté.
USINE À MÂCHE.

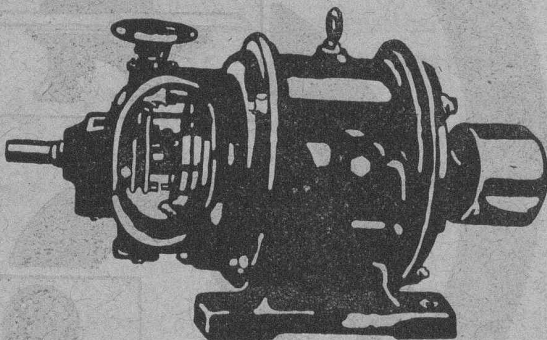
Chaînes en tous genres pour l'Industrie.
Chaînes calibrées et éprouvées à double résistance pour
grues, monte-charges, palans et toutes sortes d'appareils
de levage. Chaînes pour élévateurs et transporteurs,
Chaînes à lier pour chemins de fer. Chaînes de charge
pour fonderies etc. Chaînes antidérapantes pour automobiles.

LES COMMANDES SONT REÇUES PAR
TRÉFILIERES RÉUNIES S. A. BIENNE
S. A. DES FORGES ET USINES DE MOOS, LUCERNE
H. HESS & C^{ie}, PILGERSTEG - RUTI (ZURICH)

Fabrique de moteurs électriques Schindler & C^{ie}, Lucerne

Maison fondée en 1874.

Capital de commandite entièrement versé : 4 millions de francs.



Dynamos et Moteurs électriques

1/100 jusqu'à 25 HP.

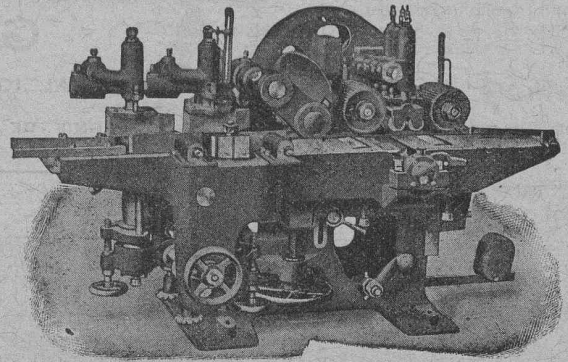
Ventilateurs Aspirateurs
Petits Transformateurs

GRAND STOCK EN MAGASIN

V. HAUBRUGE, Ing., Pl. du Grand-St-Jean 1, LAUSANNE
Téléphone 29.46

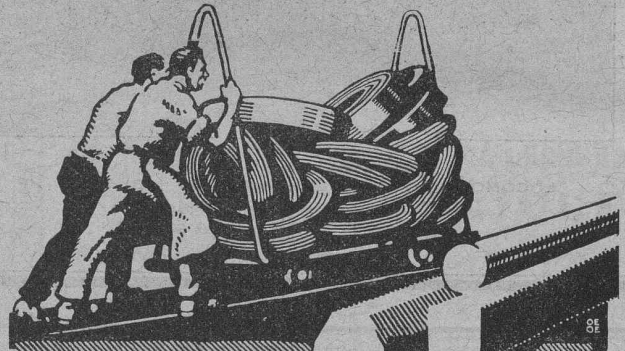
A. MULLER & C^{ie} BRUGG

Ateliers de Constructions Mécaniques et Fonderie (Argovie)



Machines à moulurer sur trois et quatre faces. — Raboteuses
sur quatre faces spéciales pour la fabrication des parquets. —
Grandes raboteuses à trois et quatre faces pour menuiseries de
bâtiment, scieries, etc. — Roulements à billes. —

SCIÉRIES et MACHINES à TRAVAILLER le BOIS



TRÉFILIERES RÉUNIES S. A. BIENNE

FERS & ACIERS

ÉTIRÉS DE PRÉCISION, POLIS, ROND, CARRÉS, HEXAGONES & AUTRES PROFILS
QUALITÉS SPÉCIALES POUR VIS & DÉCOLLETAGES

ARBRES DE TRANSMISSIONS

EN ACIER SPÉCIAL, COMPRIMÉS OU TOURNÉS

FERS & ACIERS LAMINÉS À FROID

JUSQU'À 300 mm DE LARGEUR

FEUILLARDS POUR EMBALLAGES

GRAND PRIX EXPOSITION NATIONALE SUISSE BERNE 1914

Asphalte naturel de Travers

Seules mines d'Asphalte en Suisse.

Reconnu le meilleur Asphalte

Représentants pour la Suisse :

E.-R. Zetter & C^o,
à Soleure

Maison fondée en 1843.



Marque de fabrique.

Imprimerie La Concorde

Jumelles, 4, Lausanne

TRAVAUX EN TOUS GENRES

Travaux d'asphaltage

en tous genres.

Plaques isolatrices en Asphalte
en toutes épaisseurs et en tous genres.

Parquet sur asphalte
Asphalte isolant

HENRI BRÄNDLI, HORGEN

Fabrique d'Asphalte, de Carton bitumé et de Ciment ligneux.

Téléphone 38.

PIETRO ROMEGIALLI, ZURICH 3

Bubenbergrasse, 2

Bubenbergrasse, 2

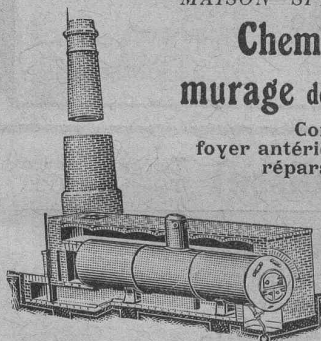
MAISON SPÉCIALE pour

Cheminées d'usines et
murage de chaudières à vapeur

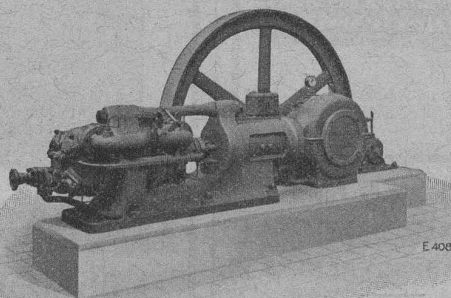
Construction de fours,
foyer antérieur, fondement de machines,
réparations en tous genres.

Continuellement stock de pierres réfractaires pour autel à évier, pour chaudières à vapeur, en trois grandeurs.

Adresse télégr. : Hochkaminbau Zurich
Téléphone : Selnau 85.22.



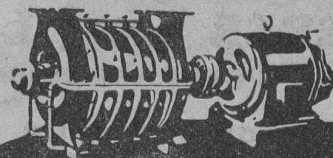
ESCHER WYSS & C^{IE} S.A.
Zurich
Suisse A174



Machines frigorifiques
et à glace

à acide carbonique et à ammoniacque

17/22



G. Meidinger & C^{ie}

Bâle

REPRÉSENTANT :

L. E. Golay, Ingénieur, Genève

Téléphone : Stand 7015

Rue Versonnex, 13

Ventilateurs centrifuges

pour tous les besoins de l'industrie

Aération - Séchage - Dépoussiérage

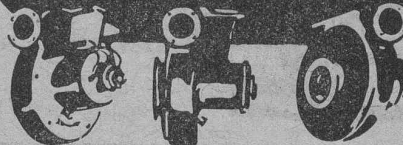
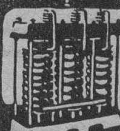
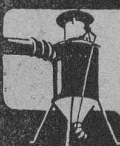
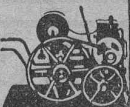
Ventilateurs électriques

pour feux de forges

Moteurs électriques

Réparations

de machines électriques de tous systèmes.



FABRIQUE
DE
PRODUITS REFRACTAIRES-SALAUSEN
LAUSEN **BALE CAMP.**

LIVRE
DES MATERIAUX
REFRACTAIRES
À L'USAGE DE TOUTES
LES INDUSTRIES.
EXPLOITATION

DE RICHES GISEMENTS DE
TERRES REFRACTAIRES
BRIQUES, NORMALES ET
FAÇONNÉES, CREUSETS,
DALLES, MANCHONS,
CORNUES,
MEILLEURS REFERENCES.
EXP. NATIONALE BERNE 1914
MÉDAILLE D'OR

TÉLÉPHON
N° 27
LIESTAL

COMPTE DE
CHEQUES
V 283

BUREAU TECHNIQUE
ÉTUDES, CONSTRUCTIONS
ET DÉTAILS SUR DEMANDE

REVÊTEMENT POUR GAZOGÈNE DIAMÈTRE JUSQU'À 100M
DESQUELS NOUS EN AVONS LIVRÉ PASSÉ 50



C.F. WEBER S.-A., Leipzig-Pl. SUCCURSALE: MUTTENZ-BALE

Téléphone 12

Fabrique de cartons bitumés et de produits de goudron

Télégrammes :
Nonnenmühle

Maison de 1er ordre pour la livraison de

**Plaques isolantes asphaltées en toutes épaisseurs et en tous genres,
Vernis d'asphalte, Antiélaéolithe, Asphalte pour parquets, Carbolinéum,
Mastic d'asphalte pour divers usages, Matières désinfectantes**

S. A. Hasler

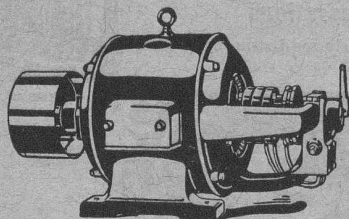
ci-devant
l'atelier des télégraphes de G. Hasler

Berne



Appareils téléphoniques

Prix-courant sur demande



GMÜR & C^{IE}, SCHAENIS (Suisse)

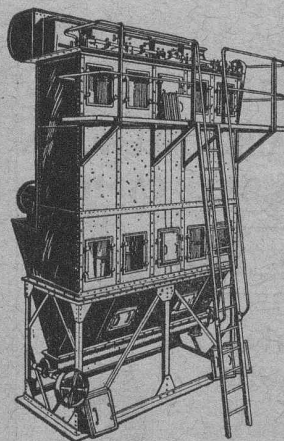
Télegr. : Gmurco
Téléphone N° 13

Fabrique de moteurs électriques

MOTEURS RÉGLABLES POUR LA COMMANDE DE MACHINES A IMPRIMER, ETC

Agent pour la Suisse Romande :

Téléph. N° 2072. **W. SCHUTZ, Av. Ruchonnet, 10, LAUSANNE** Téléph. N° 2072.

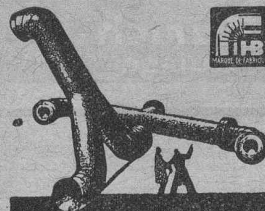


**DÉPOUSSIÉRAGE
INDUSTRIEL**

avec
RÉCUPÉRATION DES POUSSIÈRES
par
FILTRE BREVETÉ

**Ventilation-Séchoirs
Transports pneumatiques**

M. PELET
Ingénieur-Constructeur
LAUSANNE



Tuyaux en tôle pour tous usages
H. Bertrams
Bâle, Vogesenstr. 101

Manufacture de Papiers
STOUKY, BAUMGARTNER & C^e
LAUSANNE et RENENS

Spécialité de Papiers
utilisés dans l'Industrie du Bâtiment.



LAMPES
à filament étiré

1 Watt et 1/2 Watt

Fabrication exclusivement suisse

LUMIÈRE S.A.
ZOUG (Suisse)

USINE à GOLDAU

E. BECK
PERLES, PRÈS BIENNE

Télégrammes : PAPPBECK

Téléphone 8

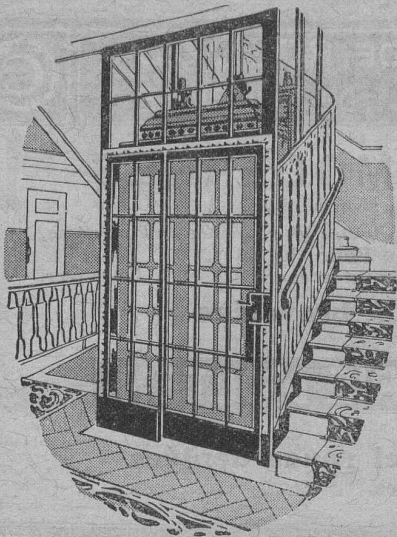
Fabrique pour

Plaques d'asphalte pour isolations en tous genres

Tapis d'isolation :: Plaques asphaltées en liège
Papier pour couverture :: Carton bitumé cannelé :: Carbolineum
et tous les produits d'asphalte et de goudron.

INDICATEUR VAUDOIS

Livre d'adresses de Lausanne et du Canton de Vaud. — Dans toutes librairies



ASCENSEURS

ET

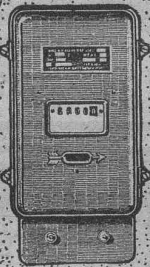
MONTE-CHARGES

DE TOUS SYSTÈMES

Fabrique Suisse de Wagons Schlieren S. A., à Schlieren (Zurich)

REPRÉSENTANT
POUR LE CANTON DE BERNE
ET LA SUISSE ROMANDE:

A. BERNHEIM, INGÉNIEUR
VICTORIASTRASSE, 87 BERNE



LANDIS & GYR S.A.

ZOUG

Compteurs d'électricité

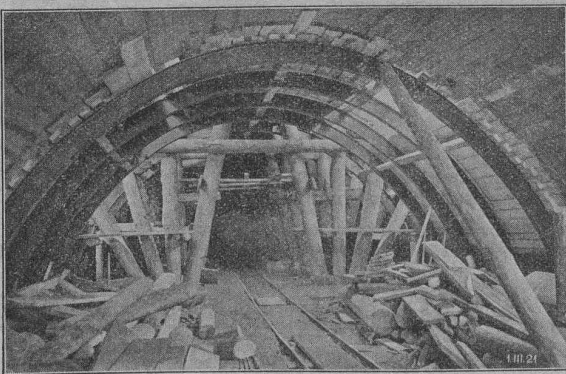
Wattmètres Système Ferraris

Interrup-teurs horaires

J. J. RUEGG & C°, ZURICH II ET BALE

SEESTRASSE, 30

STEINTORBERG, 2



Entreprise des Travaux publics et Bâtiments.

Bureau d'ingénieur pour projets et exécution.

Construction de bâtiments industriels, Béton armé,
Travaux hydrauliques, Tunnels, Galeries, Ponts, etc.

Flottmann

Notre **MARTEAU-PERFORATRICE** avec ou sans injection d'eau monté sur colonne (support) ou sur trépied, représente le record dans le champ de la perforation à air comprimé. Demandez offres et prospectus.

Nos autres produits sont : Compresseurs d'air, Marteaux perforateurs, Fouleuses à béton, Outils à ciseler et à river, etc.

Spécialités : Installations complètes à air comprimé.

MACHINES SPÉCIALES A TRAVAILLER LA PIERRE

H. FLOTTMANN & C^{IE}

RENGGERSTRASSE, 86
Téléph. : SELNAU 1 671.

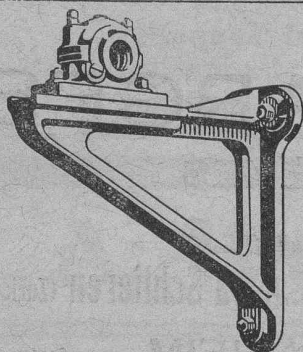
MACHINES D'ESSAIS A DISPOSITION

Télégr. : FLOTTMANN ZURICH

ZURICH 2



∞ SOCIÉTÉ DES USINES DE LOUIS DE ROLL ∞
SUCCURSALE: **USINE DE CLUS** CT. DE SOLEURE



CHAISE-CONSOLE sur mur, avec palier fixe.

TRANSMISSIONS MODERNES

avec paliers à graissage à bagues ou à billes.

Installations de transmissions complètes pour toutes les branches de l'industrie.

Embrayages à friction système Benn, brevetés.

Embrayages électromagnétiques à friction, brevetés en Suisse et à l'étranger.

Transmissions LÉNIX brevetées

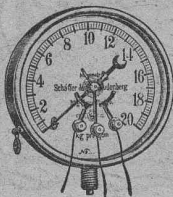
SUCCURSALE: FONDERIE D'OLTEN

Fonte brute pour poulies et roues dentées
en tous genres.



Usines de Lampes Electriques Aarau S.A.
A A R A U

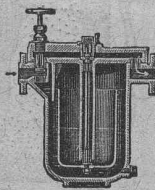
Lampes vides d'air et à remplissage gazeux



Manomètre S.A. Stampfenbachstr. 61 **Zurich**

Magasin et fabrication d'accessoires „S. et B.“

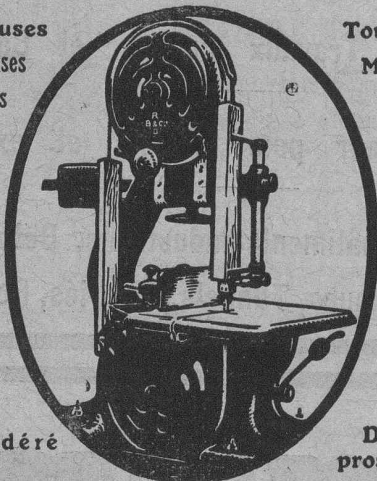
Accessoires pour machines et chaudières à vapeur.



Machines-Outils de haute précision

Raboteuses
Dégauchisseuses
Scies circulaires

Toupies
Mortaiseuses
Affûteuses



Prix modéré

Demandez prospectus

GRANDS STOCKS en SCIES A RUBAN
diamètre des volants 700, 800, 900 mm. avec table inclinable.
Toutes nos machines sont construites avec roulement à billes.

Maison fondée
en 1846



Maison fondée
en 1846

ÉTABLISSEMENTS
ROD. BRENNER & C^{IE}, BALE

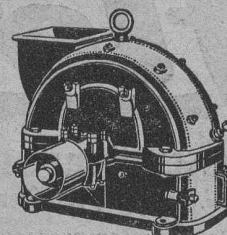
L'ECOLE LÉMANIA
LAUSANNE
prépare vite et très bien pour
POLYTECHNICUM
Ecole des Beaux-Arts, Paris
Ecole spéciale d'Architecture, Paris

U. AMMANN, Ateliers de Construction
LANGENTHAL (Suisse)

Concasseurs à mâchoires

en 20 types et grandeurs différents.

Trieurs
Cribles



Élévateurs
Transporteurs

BROYEURS A CYLINDRES ET CENTRIFUGES

Installations complètes pour la préparation du ballast,
gravier et sable artificiel.