

**Zeitschrift:** Bulletin technique de la Suisse romande  
**Band:** 48 (1922)  
**Heft:** 23

## Werbung

### Nutzungsbedingungen

Die ETH-Bibliothek ist die Anbieterin der digitalisierten Zeitschriften auf E-Periodica. Sie besitzt keine Urheberrechte an den Zeitschriften und ist nicht verantwortlich für deren Inhalte. Die Rechte liegen in der Regel bei den Herausgebern beziehungsweise den externen Rechteinhabern. Das Veröffentlichen von Bildern in Print- und Online-Publikationen sowie auf Social Media-Kanälen oder Webseiten ist nur mit vorheriger Genehmigung der Rechteinhaber erlaubt. [Mehr erfahren](#)

### Conditions d'utilisation

L'ETH Library est le fournisseur des revues numérisées. Elle ne détient aucun droit d'auteur sur les revues et n'est pas responsable de leur contenu. En règle générale, les droits sont détenus par les éditeurs ou les détenteurs de droits externes. La reproduction d'images dans des publications imprimées ou en ligne ainsi que sur des canaux de médias sociaux ou des sites web n'est autorisée qu'avec l'accord préalable des détenteurs des droits. [En savoir plus](#)

### Terms of use

The ETH Library is the provider of the digitised journals. It does not own any copyrights to the journals and is not responsible for their content. The rights usually lie with the publishers or the external rights holders. Publishing images in print and online publications, as well as on social media channels or websites, is only permitted with the prior consent of the rights holders. [Find out more](#)

**Download PDF:** 26.01.2026

**ETH-Bibliothek Zürich, E-Periodica, <https://www.e-periodica.ch>**

Berne

PARAISANT TOUS LES QUINZE JOURS

ADMINISTRATION :  
LIBRAIRIE F. ROUGE & C<sup>o</sup>, 6, RUE HALDIMAND, LAUSANNE

# BULLETIN TECHNIQUE DE LA SUISSE ROMANDE

Organe en langue française de la

**SOCIÉTÉ SUISSE DES INGÉNIEURS ET DES ARCHITECTES**

ainsi que de

la Société vaudoise des Ingénieurs et des Architectes, de l'Association des Anciens Elèves de l'Ecole d'Ingénieurs  
de l'Université de Lausanne et des Groupes Romands de la G. e. P.**ABONNEMENTS :**

Suisse : 1 an, 12 francs

Etranger : 14 francs

Pour sociétaires :

Suisse : 1 an, 10 francs

Etranger : 12 francs

Prix du numéro :  
75 centimes.Pour les abonnements  
s'adresser à la librairie  
F. Rouge & C<sup>o</sup>, à Lausanne.**COMITÉ DE RÉDACTION**

Président : P. PICCARD, ingénieur, à Genève.

Secrétaires : H. BAUDIN, architecte, et EDM. EMMANUEL, ingénieur, à Genève.

**MEMBRES :***Fribourg* : MM. F. BROILLET, architecte ; J. LEHMANN, ingénieur cantonal ; R. DE SCHALLER, architecte. — *Vaud* : MM. EPITAUX, architecte ; W. GRENIER, ingénieur, professeur honoraire de l'Université de Lausanne ; E. JOST, architecte ; CH. THÉVENAZ, architecte. — *Genève* : MM. E. IMER-SCHNEIDER, ingénieur-conseil ; RENÉ NEESER, ingénieur ; CH. WEIBEL, architecte. — *Neuchâtel* : MM. ED. ELSKES, ingénieur, A. MÉAN, ingénieur cantonal ; E. PRINCE, architecte. — *Valais* : MM. J. COU-  
CHEPIN, ingénieur, à Martigny ; HAENNY, ingénieur, à Sion.RÉDACTION : H. DEMIERRE, ingénieur.  
LAUSANNE, Jumelles, 4**CONSEIL D'ADMINISTRATION DU BULLETIN TECHNIQUE**E. IMER-SCHNEIDER, ingénieur-conseil, *président* ;  
J. CHAPPUIS, ingénieur. — A. DOMMER, ingénieur. — H. MEYER, architecte.  
F. ROUGE, libraire.**ANNONCES :**

50 centimes la ligne

Rabais pour annonces répétées

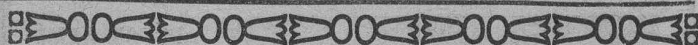
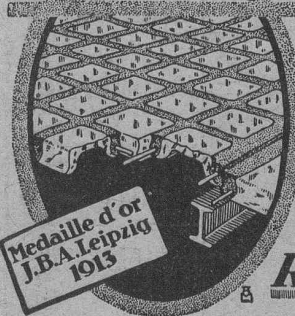
Tarif spécial pour  
fractions de pagesS'adresser exclusivement  
à l'*Indicateur Vaudois*  
(Société Suisse d'Édition)  
Jumelles, 4, Lausanne.

## Troesch & C<sup>o</sup> S.A., Berne

**Fabrique d'Appareils Sanitaires****BRAUN-BRUNING & C<sup>ie</sup>, BALE**

Bureau : Spalenberg, 65. Téléphone 7311.

Entrepôt : Dreispitz, Zufarstrasse VIII, N° 102. Téléphone 3400.

**Bois contreplaqués**en Ocoumé, Aune, Bouleau et  
Hêtre dans toutes les dimensions  
courantes et dans les épaisseurs  
de 3 à 30 mm.Sièges de chaise. — Conduite métallique pour tiroirs  
« Schoubka ». — Papiers vitrés. — Moulures perles.  
Gommelaque « Sapin ». — « Waldo » procédé pour  
étendre la colle. Economie 35 %.**Béton armé translucide****SYSTÈME KEPPLER BREVETÉ**  
**Nouveau système de**  
**plafonds translucides**  
**en béton armé et dalles**  
**de verre**Grande résistance à la surcharge. — Très grande  
facilité d'entretien et de nettoyage. — Suppres-  
sion de toute peinture ou enduit protecteur. —  
le plus grand effet de lumière —

Représentant :

**Rob. Looser, Zurich 4**

Badenerstr. 41



FABRIQUE LAUSANNOISE D'APPAREILS de CHAUFFAGE

**G. Weber, constructeur, Lausanne**

Maison fondée en 1889

**CHAUFFAGES CENTRAUX - Ventilation**

Chauffages par pulsion d'air chaud.

Spécialité soignée d'installation de

**Cuisines complètes pour Hôtels, Pensions, etc.**

Broches

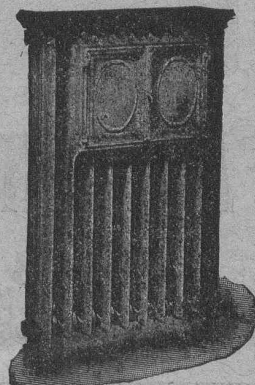
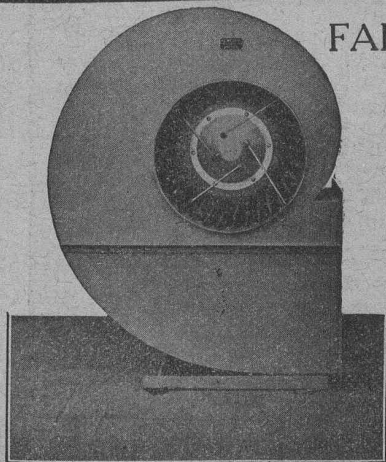
MARMITES A VAPEUR

Grillades

**BUANDERIES COMPLÈTES, SIMPLES ET A VAPEUR**

Références de tout premier ordre.

Exposition Nationale Suisse, Berne 1914, Groupe 20, MÉDAILLE D'OR





# A. MOREL, ATELIER d'HÉLIOGRAPHIE, Lausanne

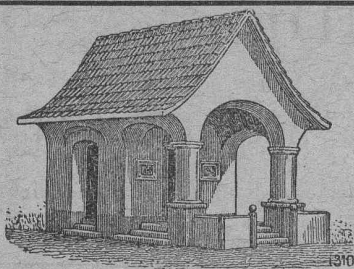
Téléphone : 83.27.

Papiers à calquer

PROCÉDÉ A SEC

Encre Steuber

JUMELLES, 2.



PLAFONDS, CLOISONS, CORNICHES, PLANCHERS, Revêtements de toutes sorte  
exécutés avec le support pour mortier

## „TREILLAGE EN TERRE CUITE“

sont exempts de toutes fissures, inaltérables aux influences  
atmosphériques, incombustibles et extrêmement durables

Nombreuses références

Demandez prospectus et échantillons

Médailles d'or : Berne 1914, Barcelone 1920

FABRIQUE SUISSE DE TREILLAGE EN TERRE CUITE S.A., LOTZWIL-BERNE

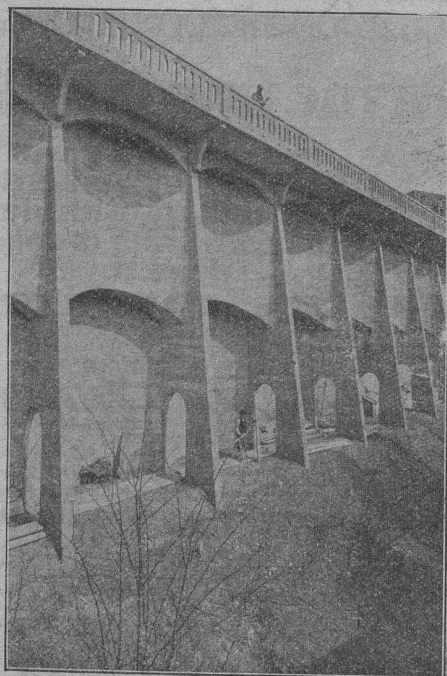
# DURAMENT

LE PLANCHER INALTÉRABLE  
POUR  
FABRIQUES, BATIMENTS PUBLICS ET PRIVÉS

Le plus économique, durable et hygiénique

Caloriques et incombustibles

Fque Suisse de Bois comprimé **G. WIRTH & Cie** ZURICH 2, Grütlistrasse, 17



### BÉTON ARMÉ

Canalisations

Voies  
industrielles

TRAVAUX  
HYDRAULIQUES

BARRAGES

Cheminées  
en béton armé

BUREAU  
TECHNIQUE  
pour  
Projets et Devis

## ANSELMIER & MULLER

BERNE

Téléphone N° 1051

Effingerstrasse, 13

## Ed. AERNI-LEUCH BERNE

se recommande pour livraison de

Papiers héliographiques, négatif, positif et sépia

Papiers à détail, Papiers calque

Toile à calque

G. H. 4004 B.

Papier quadrillés, au millimètre et au centimètre

EXPÉDITIONS PROMPTES — PRIX MODÉRÉS



### Le Rabitz-Réforme

Excellent treillis porte-mortier

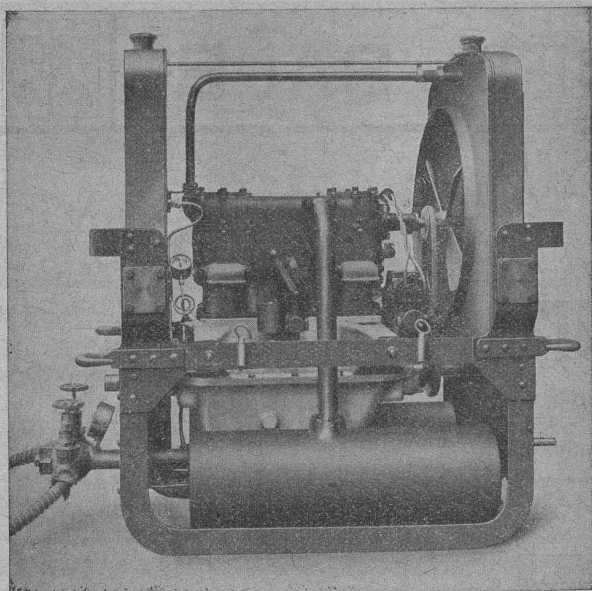
LÉGER  
MALLÉABLE  
ISOLANT

pour parois  
plafonds  
voutes  
piliers, etc.

Se vend en rouleaux de 10 m² (18 kg.)

Fabrique du Rabitz-Réforme  
Butzberg (Berne)





# MOTOCOMPRESSEUR breveté

Marque „DIATTO FREJUS”

Poids minime, donc facilement déplaçable.

Pouvant être actionné immédiatement.

LIVRAISON A BREF DÉLAI

Offres sur demande par la représentation générale :

**Robert Aebi & C<sup>e</sup>, S. A., Zurich I**

Machines et Outils pour Entrepreneurs.

Matériel roulant.

ENTREPRISES GÉNÉRALES DE  
**TRAVAUX D'ASPHALTAGE** POUR COUVERTURES ÉTANCHES  
DE  
TOITURES PLATES, TERRASSES  
PRODUITS BITUMEUX ET ASPHALTIQUES

BACHES D'ASPHALTE

pour revêtements  
imperméables de

PONTS, TUNNELS, VOÛTES, PASSAGES

**ROSSO & SCHNEEBELI**  
LAUSANNE et VEVEY

## HÉLIOGRAPHIE DUVAL

Reproduction de plans  
Spécialité de tirage par

Procédé à sec

Prix modérés.

Petit-Rocher, 6, LAUSANNE

Téléphone 3483

## BAUMANN FRÈRES

Ateliers pour la construction de  
Ressorts en tous genres

**RUTI**  
(ZURICH)



RESSORTS EN FIL D'ACIER DE 0,2-50 mm. D'ÉPAISSEUR  
en fil de laiton, nickel et bronze  
pour toutes machines et appareils

RESSORTS EN TOLE D'ACIER TREMPÉ BLEUI

RONDELLES A RESSORT

Articles techniques pour l'industrie textile

Calculs pour la capacité de charge à disposition  
de nos clients

## Société des USINES de LOUIS de ROLL

Succursale : FONDERIE DE BERNE, à Berne.

Lettres et Télégrammes : Fonderie de Berne, à Berne.

Téléphone 10.00



Appareils de levage : Ponts roulants, grues pivotantes,  
grues de chargement, etc., pour  
commande à bras et commande électrique.

Matériel de chemins de fer : Ponts tournants et cha-  
riots transbordeurs,  
branchements et croisements pour voies normales et  
voies étroites, Barrières.

Chemins de fer de montagne : Funiculaires complets,  
avec freins spéciaux (sys-  
tèmes brevetés), depuis 1898 94 exécutions.

Superstructures à crémaillère : Systèmes : Riggensbach,  
Abt, Strub, Peter, etc.

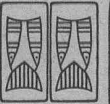
Barrages : Installations métalliques et mécaniques pour  
barrages et canaux, grilles, machines pour  
nettoyer les grilles, treuils, etc.

Renseignements sur des installations faites, références  
projets et Devls sont à disposition.





# CAMILLE BAUER, BALE



## Lampe idéale pour pupitre et lecture

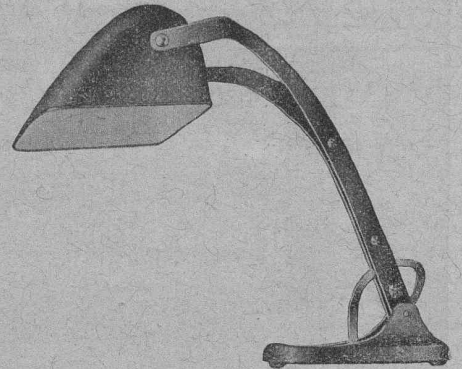
Haute intensité lumineuse.  
Rayonnement vers le bas.



9

La lumière ne touche pas les yeux.

Lampe solide, pratique et bon marché.



DEMANDEZ LES PRIX

# ATELIERS DES CHARMILLES S.A.

GENÈVE 109, ROUTE DE LYON GENÈVE

Immeubles de l'ancienne Société Anonyme PICCARD, PICTET & C<sup>ie</sup>

## TURBINES HYDRAULIQUES & RÉGULATEURS

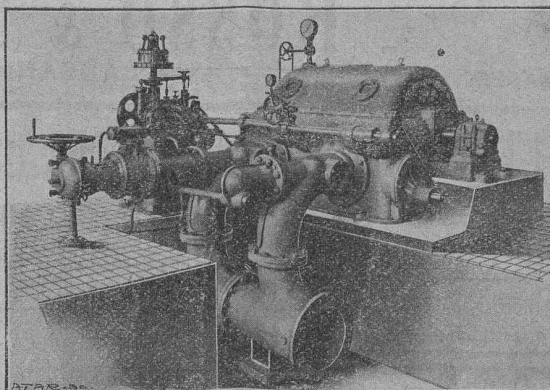
BREVETÉS

Licences de brevets Piccard, Pictet & C<sup>ie</sup>.

## CONSTRUCTIONS MÉCANIQUES

## FONDERIE

DE FER & DE BRONZE



Usine électrique de CARTAGO (Costa Rica). Turbine Pelton de 485 HP. sous 107 m. de chute.

## LICENCIÉS

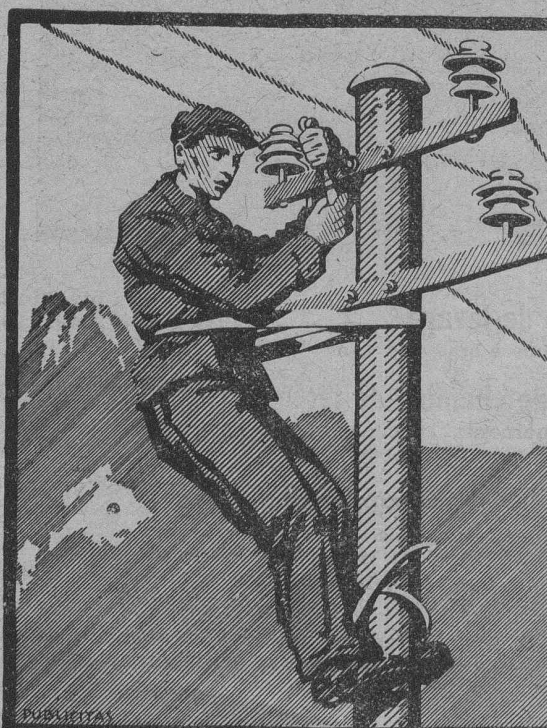
& AGENTS GÉNÉRAUX :

G<sup>de</sup> BRETAGNE, DOMINIONS & COLONIES  
ANGLAISES  
VICKERS LIMITED, LONDRES

HOLLANDE & COLONIES NÉERLANDAISES  
M<sup>rs</sup> STORK FRÈRES à HENGLO (o.) HOLLANDE

ESPAGNE  
M<sup>r</sup> SEVERIANO GONI, Ing., Lealtad, 11, MADRID

BELGIQUE  
M<sup>r</sup> JULES DEFAYS, Ing., 24, Av. de l'Hippodrome  
BRUXELLES

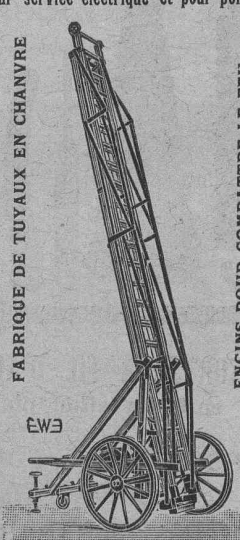


**RUTTIMANN**  
FRÈRES  
ENTREPRISE ÉLECTRIQUE.  
LAUSANNE

PUBLICITAS

**ÉCHELLES**  
pour service électrique et pour pompiers

FABRIQUE DE TUYAUX EN CHANVRE

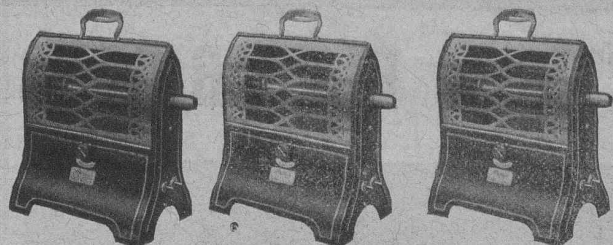


ENGINS POUR COMBATTRE LE FEU

EWS

**EHR SAM, WÄDENS WIL (Zurich)**





## Radiateurs paraboliques

„ Phœbus Aarau ”

à crayon de chauffe dépourvu de fil de résistance;  
incandescence immédiate.

Excellent rendement grâce au rayonnement direct.

**S. A. Kummler & Matter, Aarau**

fabr. d'appareils électr. pour chauffage & cuisson.

## S. A. FABRIQUES DE MEUBLES HORGEN-GLARIS

FABRIQUES A HORGEN ET GLARIS

HORGEN

FABRIQUES A HORGEN ET GLARIS

Maison suisse la plus importante pour la fabrication de chaises et tables de tous genres en bois scié ou bois courbé  
SPÉCIALITÉ :

AMEUBLEMENT DE SALLES DE CONCERTS, THÉÂTRES, CINÉMATOGRAPHES, ETC.

# Coupe-circuits Diazed-H

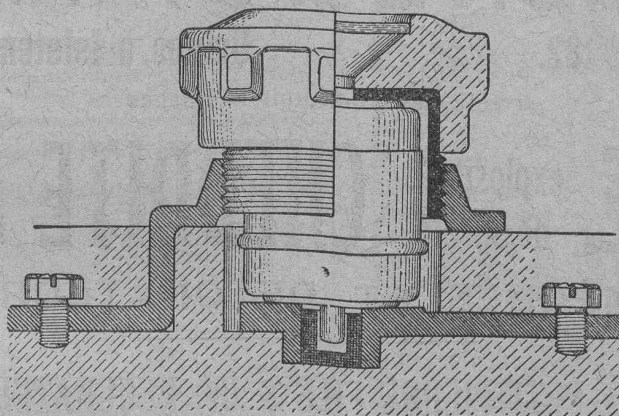
pour 80-200 amp. 500 volts

**Elément, Couvercle, Fusible avec douille calibrée**

D. R. P.

Brevet étranger

Moins sensibles aux  
variations brusques de  
courant  
de courte durée  
tout en garantissant un  
fonctionnement de toute  
sécurité.



Nouvelle construction  
améliorée.  
Echauffement très faible.  
Les nouveaux fusibles H  
peuvent aussi être  
employés dans les anciens  
éléments.

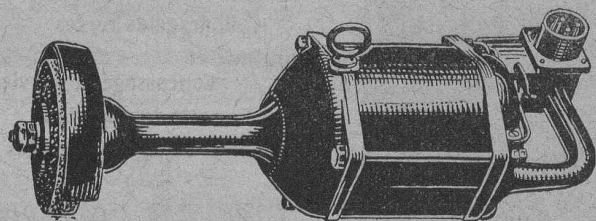


**Société Anonyme des  
Produits électrotechniques**

**SIEMENS**

Dépt. SIEMENS - SCHUCKERTWERKE, Zurich

**C. & E. FEIN, Zurich, Rennweg, 35**



**Machines à meuler**

à main

à commande électrique

Appliquées avantageusement dans les fonderies de fer, ateliers mécaniques et  
de constructions en fer, chaudronneries, etc.



# ATELIERS DE CONSTRUCTIONS ÉLECTRIQUES de CHARLEROI (Belgique)

SOCIÉTÉ ANONYME AU CAPITAL DE 80.000.000 DE FRANCS

Succursale en Suisse à

## Neuchâtel

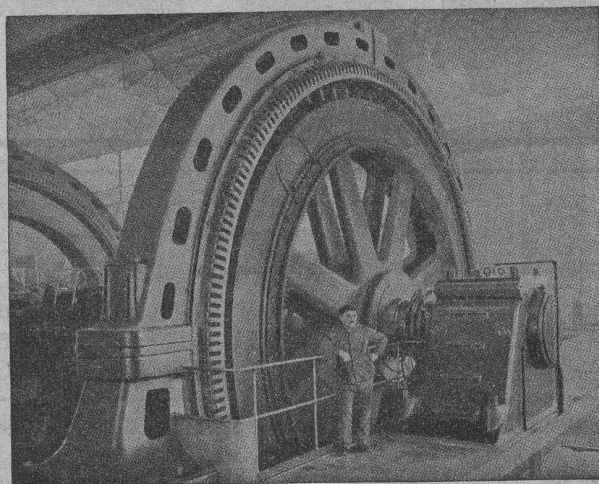
Téléphone : 13.63

*Moteurs - Génératrices - Transformateurs - Commutatrices*

*- Centrales - Matériel de traction électrique -*

*Appareillage électrique en général.*

CABLES - FILS LUMIÈRE - TUBES



# SOCIÉTÉ SUISSE D'EXPLOSIFS CHEDDITE & DYNAMITE

Bureau à Liestal. Tél. 182.

Usines à Isleten (Ct. d'Uri) et Liestal

livre à des conditions avantageuses

## DYNAMITE, explosifs de sûreté CHEDDITE & TELSITE

### MÈCHES ET DETONATEURS

Agents généraux  
pour la Suisse romande :

PETITPIERRE FILS & Co, NEUCHÂTEL

TÉLÉPHONE 3.15

# Société Suisse de Construction de Routes S. A.

ZURICH

Téléphone : Hott. 43.81

Téléphone N° 54.54

BERNE

Adr. télégr. : STUAG

LAUSANNE

Téléphone : N° 20.28

**Asphalte comprimé**  
(naturel de Travers)

**Asphalte coulé**  
(naturel de Travers)

**Asphalte cylindré**  
(Bitusheet)

**Pavages ordinaires**

**Pavages mosaïque**  
pour chaussées, trottoirs, cours,  
passerelles, etc.

**Pavages en bois**  
**Toitures imperméables**

Nombreuses références



Macadam-Aeberli : Berna Milk Co, à Thoun.

**Tarmacadams :**

Système Aeberli  
et Système Philippin

**Goudronnages superficiels**

**Cylindrage de routes**

**Fourniture et**

**Concassage de gravier**

**Transports de matériaux**

**Entreprise de travaux publics**

Demandez offres et devis

MAISON SPÉCIALE POUR REVÊTEMENTS DE CHAUSSÉES, COURS, TROTTOIRS, ALLÉES DE JARDINS, ETC.



Fabricants de Produits en ciment :

Procurez-vous les **MOULES**

DE LA MAISON SPÉCIALE

**J. GRABER, Fabrique de Machines à Winterthour-Veltheim**

DIVERS SYSTÈMES BREVETÉS

EXPORTATION

## APPAREILLAGE POUR L'ESSAI DES CEMENTS

Dépôt d'Instruments

de la S. A.

des Etablissements

**Jules Richard, PARIS**

Baromètres

à vis micrométrique  
pour nivellements

Réparation, Ajustage.

**H. Mettler,**

ingénieur E. T. H.

**Zurich I**

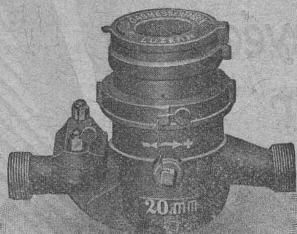
Trittligasse / Winkelwiese

EN EMPLOYANT LES

### Compteurs à eau « PILATE »

construits conformément au règlement fédéral de vérification

vous faites des  
économies dans  
la consommation  
d'eau  
et évitez en  
même temps des  
grands frais  
de construction  
pour de  
nouvelles prises  
d'eau, etc.



Représentant  
pour :

Vaud Neuchâtel,  
Fribourg et  
Jura bernois.

M.M.

Frossard & Marro,  
Fribourg.

JH 2225 LZ

Demandez prix et prospectus détaillés par

**Elster & C<sup>ie</sup>, Lucerne,** fabrique de compteurs de gaz et à eau  
bureau fédéral de vérification n° 3.

Interrupteurs

Commuteurs

Démarrateurs

Disjoncteurs

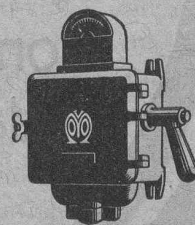
Limitateurs de

courant

Fusibles

Coffrets d'abonnés

**MOVOS-A**



**VEVEY**  
FABRIQUE  
D'APPAREILS  
ELECTRIQUES

Ateliers de  
réparations pour  
appareils et moteurs  
de toute provenance

Moteurs et  
accessoires pour  
l'agriculture  
et l'industrie



**UNION DES  
PARQUETERIES  
SUISSES**

Bureau central :  
**BERNE**  
Bundesplatz 2

**Lausanne**

M. Jules Merle,  
Maupas, 13

**Genève**

M. J. Chappuis,  
Terrassières, 58.

M. Cl. Merle,  
Rue des Sources, 9

Représentants  
à

La Chaux-de-Fonds  
Neuchâtel  
Fribourg  
etc.

## CHAUDRONNERIE



**CONSTRUCTION et  
INSTALLATION** de  
Chaudières à vapeur  
économiques.

Chaudières toujours  
en stock, livrables de  
suite.

Nos réchauffeurs s'adap-  
tent également aux  
chaudières de fabri-  
cation étrangère.

**RICHTERSWIL**

**FRANÇILLON & C<sup>ie</sup> LAUSANNE**  
**FRANÇILLON & C<sup>ie</sup> LAUSANNE**  
SOCIÉTÉ ANONYME



# LES LAMPES **OSRAM**

sont achetées et employées  
dans le monde entier



OSRAM  
NITRA



OSRAM

OSRAM  
S. A.  
ZURICH

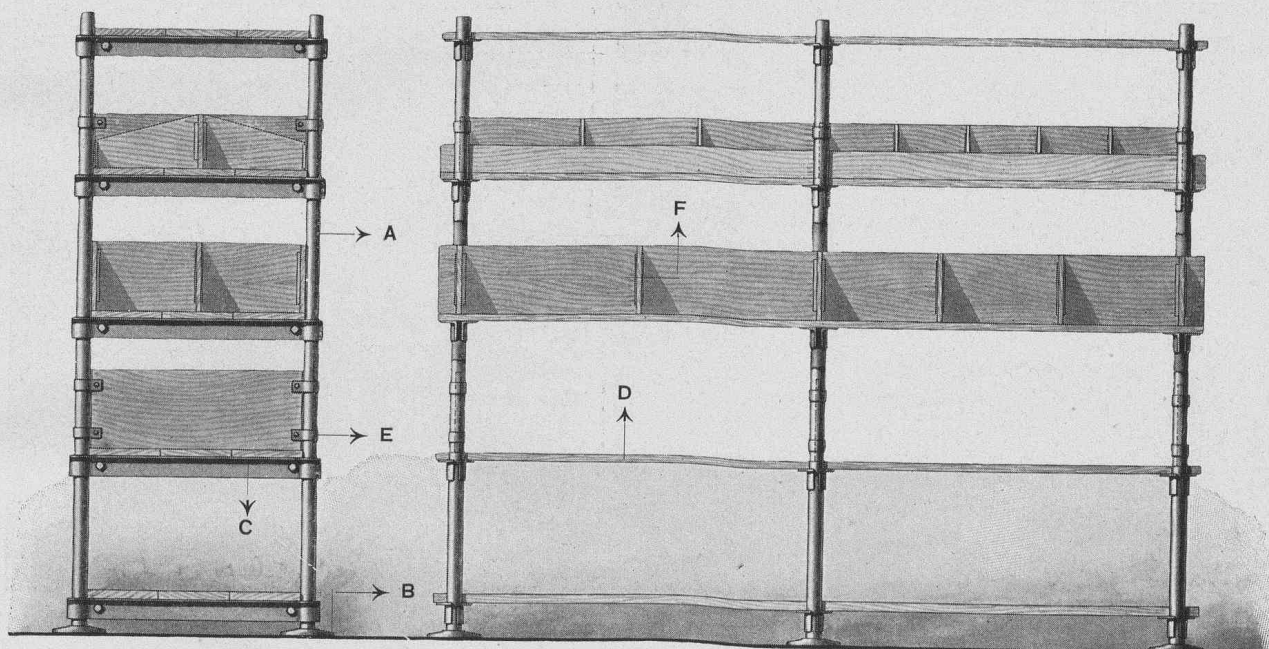


# SULZER

## FRÈRES

### Etagère de magasin universelle pour y entreposer des fournitures et toute sorte d'objets.

+ brevet No. 69091



Les étagères se composent de colonnes en fer étiré A avec pieds en fonte B. A ces colonnes sont assujetties de traverses à cornières C pouvant être déplacées. Les traverses sont percées à leur partie supérieure pour y fixer les planches D. Les gâches spéciales E et les liteaux-guide F servent pour le fixage des parois latérales et de celles pour les compartiments.

#### Avantages.

Frais d'achat réduits; montage facile; emploi général; modifications et agrandissements sans pertes de matériaux; grande durée.

Demander les prix-courants détaillés.

# WINTERTHUR, SUISSE



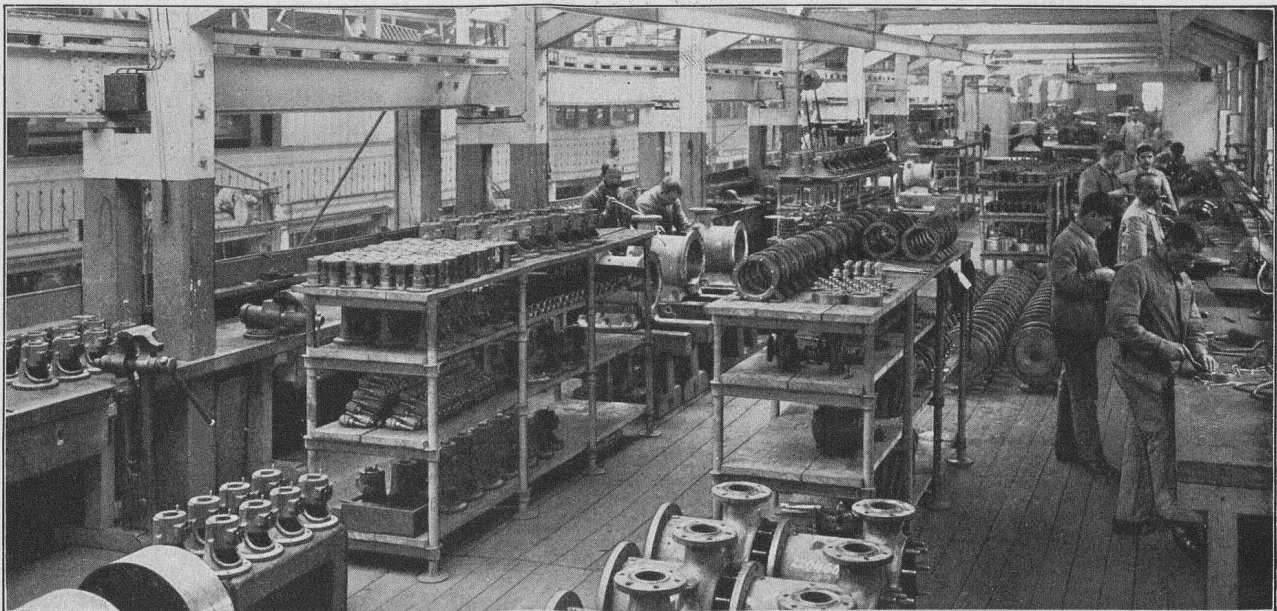
# SULZER FRÈRES



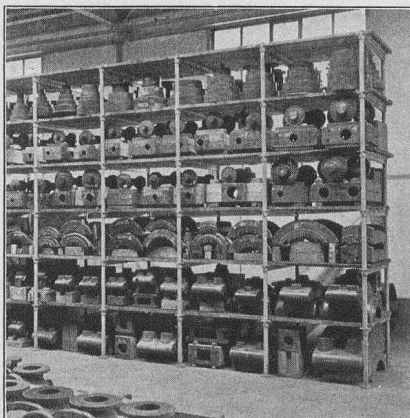
Etagères pour petits objets



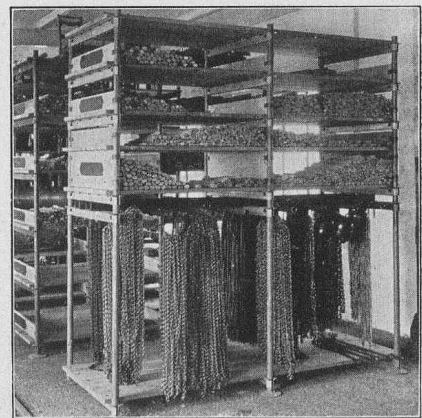
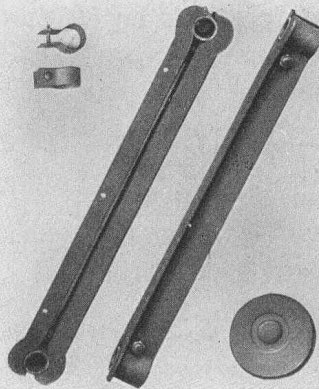
Etagères pour pièces en fonte



Etagères d'entrepôt pour ateliers



Etagères pour modèles



Etagères pour chaînes, etc.

WINTERTHUR, SUISSE