

Zeitschrift: Bulletin technique de la Suisse romande
Band: 48 (1922)
Heft: 22

Werbung

Nutzungsbedingungen

Die ETH-Bibliothek ist die Anbieterin der digitalisierten Zeitschriften auf E-Periodica. Sie besitzt keine Urheberrechte an den Zeitschriften und ist nicht verantwortlich für deren Inhalte. Die Rechte liegen in der Regel bei den Herausgebern beziehungsweise den externen Rechteinhabern. Das Veröffentlichen von Bildern in Print- und Online-Publikationen sowie auf Social Media-Kanälen oder Webseiten ist nur mit vorheriger Genehmigung der Rechteinhaber erlaubt. [Mehr erfahren](#)

Conditions d'utilisation

L'ETH Library est le fournisseur des revues numérisées. Elle ne détient aucun droit d'auteur sur les revues et n'est pas responsable de leur contenu. En règle générale, les droits sont détenus par les éditeurs ou les détenteurs de droits externes. La reproduction d'images dans des publications imprimées ou en ligne ainsi que sur des canaux de médias sociaux ou des sites web n'est autorisée qu'avec l'accord préalable des détenteurs des droits. [En savoir plus](#)

Terms of use

The ETH Library is the provider of the digitised journals. It does not own any copyrights to the journals and is not responsible for their content. The rights usually lie with the publishers or the external rights holders. Publishing images in print and online publications, as well as on social media channels or websites, is only permitted with the prior consent of the rights holders. [Find out more](#)

Download PDF: 26.01.2026

ETH-Bibliothek Zürich, E-Periodica, <https://www.e-periodica.ch>

MAMMOUT



Isolierstoff
für Hoch- u. Tiefbau-

Mammouth

Plaque d'asphalte souple, formée d'un tissu imprégné, fabriqué avec de l'asphalte

pur et ne contenant aucun produit provenant de la distillation du goudron de houille. Etanchéité et souplesse permanentes.

Porolithe ajouté au mortier de ciment, le rendant étanche contre les intempéries.

Emulsion d'asphalte et Evéol enduit résistant à l'eau douce pour murs, constructions en bois et fer; pour toitures et fondations, ponts ouvrages hydrauliques, toits plats, terrasses.

ASPHALT-EMULSION S.A., ZURICH

Hafnerstrasse, 7

Téléphone Selnau 4674

Société Suisse d'Explosifs

Cheddite & Dynamite

Téléphone 182 LIESTAL Téléphone 182

EXPLOSIFS

de sûreté de tout genre et de toute puissance
Dynamites, Méches et Détonateurs

Cheddite, Telsite.

Agents généraux pour la Suisse Romande:

PETITPIERRE Fils & C^{ie}, Neuchâtel

Téléphone 3.15.

Marque de fabrique déposée



reconnu la meilleure peinture pour l'intérieur et l'extérieur

Très brillante ou mate

Bl 619 g

Représentant général pour la Suisse:

C. HAESSIG, Rue Dufour 53, BALE

A VENDRE

38 wagons de marchandises

ouverts, pour voie normale, capacité de charge 10 tonnes, avec parois latérales basses et à bascule (wagons S) usagés mais encore en très bon état, seraient cédés à prix avantageux séparément ou en bloc pour cause de non-usage.

Demandes sous chiffre C 653g Y, à Publicitas, Berne.

GARE DU FLON — LAUSANNE

A louer grand dépôt

(éventuellement atelier)

installé récemment. Reprise éventuelle de l'aménagement intérieur actuel. — Voie ferrée à disposition.

Ecrire sous D 26780 L, Publicitas, Lausanne.

Portes blindées

munies des derniers perfectionnements
anti-chalumeaux
à l'abri du feu et de l'effraction
fabriqués par la maison

A. & R. WIEDEMAR

Fondée en 1862 à Berne Fondée en 1862

Médaille d'Or: Exposition Nationale Suisse, Berne 1914

Une place

d'ingénieur est vacante à l'Association suisse de propriétaires de chaudières à vapeur. Les postulants de nationalité suisse, ayant terminé les études académiques et possédant à fond les langues allemande et française pourront seuls être pris en considération. La préférence sera donnée à un ingénieur possédant des connaissances pratiques. Les offres devront indiquer l'âge, l'état-civil, les études, le stage pratique, etc., et en outre le salaire demandé. Joindre les copies de certificats et le livret de service militaire.

Zurich 7, Plattenstrasse, 77.

L'ingénieur en chef.

TECHNICIEN

des travaux civils, au courant des langues française et allemande, quatre ans de pratique de bureau et de chantier, cherche place comme conducteur des travaux de bâtiment.

Offres sous: J. 6716 L, à Publicitas, Lausanne.

Guide-Manuel pour

INVENTEURS

contenant 4000 problèmes. Prix fr. 2.50. Livrable par A. REBMANN Frères, ingén. conseils, La Chaux-de-Fonds (Minerva). P 39250 C

IMPRIMERIE LA CONCORDE

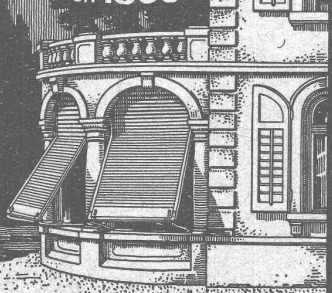
Jumelles, 4 LAUSANNE Tél. 35.95

**W. BAUMANN
HORGES
SUISSE**

Représentant à Genève

M. Jules Chappuis, Terrassière, 88

Maison fondée
en 1860



**Volets à rouleaux Stores à lames prismatiques
Volets à panneaux Paravents**

Gegründet 1851.



GYSEL & CIE.
ASPHALTFABRIK KÄPFNACH

Téléphone 24 Fque de CARTON BITUMÉ et de CIMENT LIGNEUX Télégr.: Asphalt

HORGEN

*Tapis d'isolation - Laine de scorie - Carton bitumé à rainures - Carbolinéum - Plaques d'asphalte p. isolations
Corde écriue et goudronnée.*

E. BECK

PERLES, PRÈS BIENNE

Télégrammes : PAPPBECK Téléphone 8

Fabrique pour

Plaques d'asphalte pour isolations en tous genres

Tapis d'isolation :: Plaques asphaltées en liège
Papier pour couverture :: Carton bitumé cannelé :: Carbolineum
et tous les produits d'asphalte et de goudron.

VVE DE H. SPECKER S. A.
MANUFACTURE DE CAOUTCHOUC

Télégr.: Speckers ZURICH Téléph. Selnau 3316

Vêtements imperméables pour scaphandriers et mineurs. — Pantalons, Bas et Bottes en caoutchouc pour constructions hydrauliques. — Vêtements huilés. — Tuyaux pour outillage hydraulique ou pneumatique (marteaux, perceuses, perforatrices, riveuses, etc.). — Tuyaux à spirale et membranes pour pompes à eau. — Articles en caoutchouc moulé, ébonite, fibre, amiante en tout genre.

Articles de caoutchouc en tous genres

Tuyaux - Caoutchouc industriel - Joints
Pantalons et Bottes en caoutchouc

A. BRUNNER & C^{ie}, BALE I

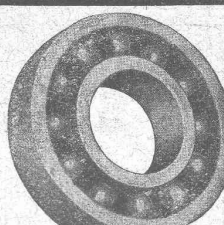
Soudure argent
pour tout usage et à différents prix
env. 50 sortes (Za 1779 g.)

AUFRANC & C^{ie}, S. A.
BIENNE

Cession de brevets

Les brevets suisses ci-après, d'une réelle valeur industrielle, sont à vendre ou à céder par licences : N° 83532, du 31 janvier 1919, pour : « Alliages de cuivre-zinc-plomb », et N° 87223, du 31 janvier 1919, pour : « Procédé de fabrication d'alliages à forte teneur de plomb ».

S'adresser au propriétaire de ces brevets, les Aciéries Réunies de Burbach-Eich-Dudelange, Place du Théâtre, Luxembourg (Grand-Duché de Luxembourg).



ROULEMENT A BILLES
D. W. F. pour tout emploi.
Grandeurs normales en stock à Zurich

Paliers de machines munis de Roulements à billes D. W. F.

REPRÉSENTANT :
D^r Hoigné, ci-devant M. Schoch et C^o
Münsterhof, 14, Zurich I

❖ **CALCULS DE STABILITÉ** ❖

Projets - Devis - Mise en soumission - Surveillance - Expertise

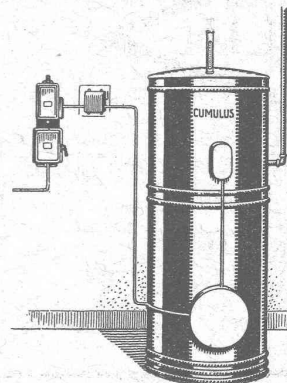
BÉTON ARMÉ et CONSTRUCTIONS DIVERSES

A. PARIS, Ingénieur-Conseil indépendant
des brevets et des entreprises

Petit Beaulieu, av. Beaulieu LAUSANNE :: Téléph. 46.92

Le chauffe-eau électrique « Cumulus »
Type Economique

offre des avantages considérables par rapport aux chauffe-eau ordinaires.



Demandez
notre prospectus 63F

Fabrique
d'Appareils électriques
Fr. SAUTER S. A.

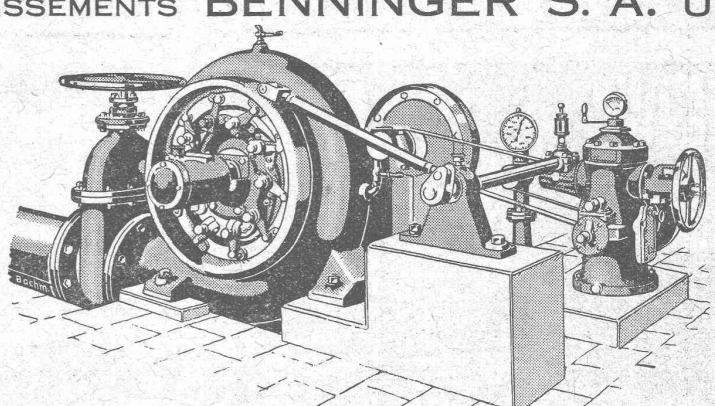
Bureau technique à Genève
25, Boulev. Georges Favon

INDICATEUR VAUDOIS

Livre d'adresses de Lausanne et du Canton de Vaud. — Dans toutes librairies

-- PARAIT CHAQUE ANNÉE EN JANVIER --

ÉTABLISSEMENTS BENNINGER S. A. UZWIL



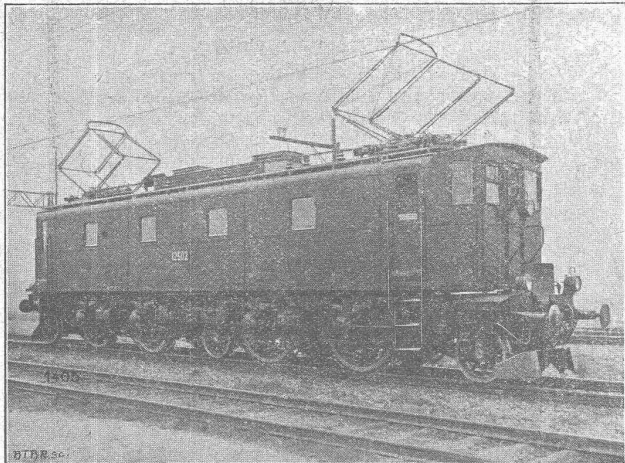
TURBINES HYDRAULIQUES, RÉGULATEURS

S.A. des ATELIERS de SÉCHERON

GENÈVE

CAPITAL 10 MILLIONS DE FRANCS

Ci-DEVANT : COMPAGNIE DE L'INDUSTRIE ÉLECTRIQUE ET MÉCANIQUE



LOCOMOTIVE TYPE «SÉCHERON» IBI + BI 2400 HP.
pour la ligne du Saint-Gothard
des Chemins de Fer Fédéraux Suisses.

TRACTION ÉLECTRIQUE

LOCOMOTIVES - AUTOMOTRICES

TRACTEURS - TRAMWAYS

A COURANTS ALTERNATIFS ET CONTINU

TRANSFORMATEURS

DE TOUTES PUISSANCES ET DE TOUTES TENSIONS

TRANSPORTS DE FORCE

PAR

COURANT CONTINU A HAUTE TENSION

SYSTÈME «SÉRIE»

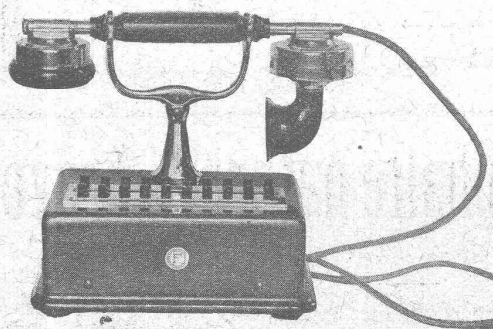
FAVARGER & C^o, S.A.

NEUCHÂTEL (Suisse)



**TÉLÉPHONES
INDUSTRIELS**

Sonnettes, tableaux et accessoires

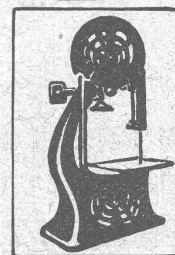
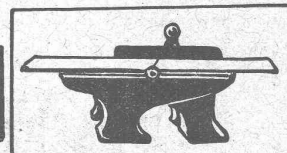
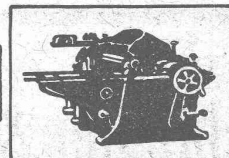


Horloges électriques

Appareils de contrôle de rondes
pour veilleurs de nuit.

Avertisseurs en tous genres.

*Produits de
premier
ordre.*



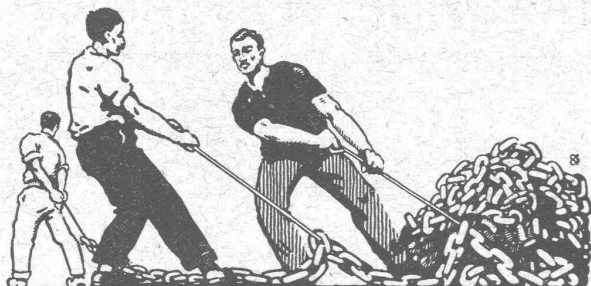
Ateliers de construction
Rauschenbach SA.
Schaffhouse.

Représentant exclusif pour la Suisse Romande (à l'exception du Jura bernois) :
M. C. Félix, Boulevard de Grancy, 8, LAUSANNE

CHEMINÉES SCHOFER

assurent un tirage excellent par tous les temps,
aèrent les locaux d'habitation et économisent de la place.

CANAUX SCHOFER ET ISOLIT
BUREAU DE VENTE, BERNE



UNION SOCIÉTÉ ANONYME À BIENNE

Première Fabrique Suisse de Chaînes soudées
par procédé électrique breveté.
USINE À MÂCHE.

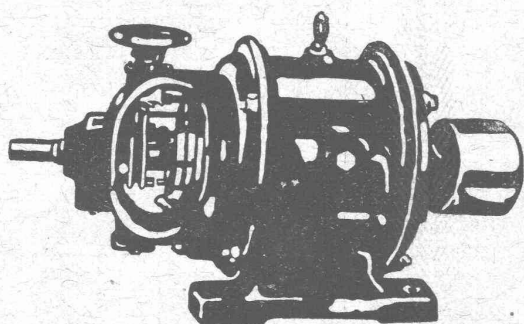
Chaînes en tous genres pour l'Industrie.
Chaînes calibrées et éprouvées à double résistance pour
grues, monte-charges, palans et toutes sortes d'appareils
de levage. Chaînes pour élévateurs et transporteurs,
Chaînes à lier pour chemins de fer. Chaînes de charge
pour fonderies etc. Chaînes antidérapantes pour automobiles.

LES COMMANDES SONT REÇUES PAR
TRÉFILIERES RÉUNIES S. A., BIENNE
S. A. DES FORGES ET USINES DE MOOS, LUCERNE
H. HESS & C^{ie}, PILGERSTEG-RUTHI (ZURICH)

Fabrique de moteurs électriques Schindler & C^{ie}, Lucerne

Maison fondée en 1871.

Capital de commandite entièrement versé : 4 millions de francs.



Dynamos et Moteurs électriques

1/100 jusqu'à 25 HP.

Ventilateurs

Aspirateurs

Petits Transformateurs

GRAND STOCK EN MAGASIN

V. HAUBRUGE, Ing., Pl. du Grand-St-Jean 1, LAUSANNE
Téléphone 29.46



Aciéries de Sandviken

• Sandviken • Suède •

Hauts-fourneaux Laminiers de tubes
Aciéries Laminiers à chaud et à froid
Tréfileries

SPÉCIALITÉS :

Aciers alliés **Aciers pour aimants**
Aciers pour chaudières et fours-boulangers
Aciers creux et **pleins** pour perforation
Aciers laminés à froid, trempés ou non
Aciers étirés à froid pour l'horlogerie,
l'industrie textile, etc.
Aciers en bandes pour ressorts de pendules,
gramophones, appareils électriques, etc.
Acier « Silverstahl »

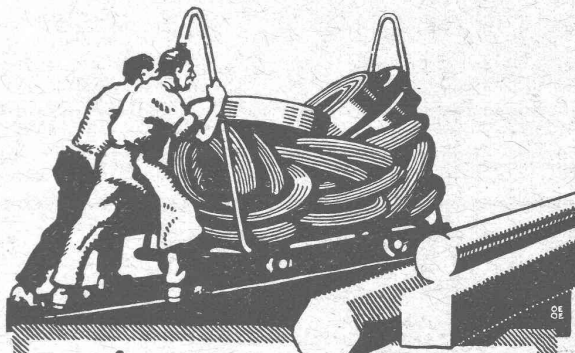
Seul représentant pour la Suisse :

Albert Notz, Berne

Téléphone Bw. 39.75

Elfenstrasse, 5

SANDVIK



TRÉFILIERES RÉUNIES S.A. BIENNE

FERS & ACIERS

Étirés de précision, polis, ronds, carrés, hexagones & autres profils
QUALITÉS SPÉCIALES POUR VIS & DÉCOLLETAGES

ARBRES DE TRANSMISSIONS

EN ACIER SPÉCIAL, COMPRIMÉS OU TOURNÉS

FERS & ACIERS LAMINÉS À FROID

JUSQU'À 300 mm DE LARGEUR

FEUILLARDS POUR EMBALLAGES

GRAND PRIX EXPOSITION NATIONALE SUISSE BERNE 1914

Asphalte naturel de Travers

Seules mines d'Asphalte en Suisse.

Reconnu le meilleur Asphalte

Représentants pour la Suisse :

E.-R. Zetter & C^{ie},

à Soleure

Maison fondée en 1843.



Marque de fabrique.

Travaux d'asphaltage

en tous genres.

Plaques isolatrices en Asphalte
en toutes épaisseurs et en tous genres.

Parquet sur asphalte
Asphalte isolant

HENRI BRÄNDLI, HORGEN
Fabrique d'Asphalte, de Carton bitumé et de Ciment ligneux.
Téléphone 38.

PIETRO ROMEGIALLI, ZURICH 3

Bubenbergrasse, 2

Bubenbergrasse, 2

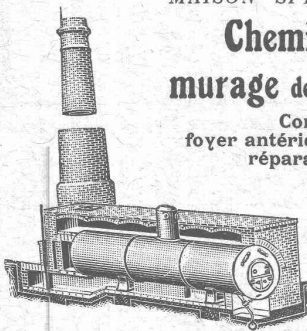
MAISON SPÉCIALE pour

Cheminées d'usines et
murage de chaudières à vapeur

Construction de fours,
foyer antérieur, fondement de machines,
réparations en tous genres.

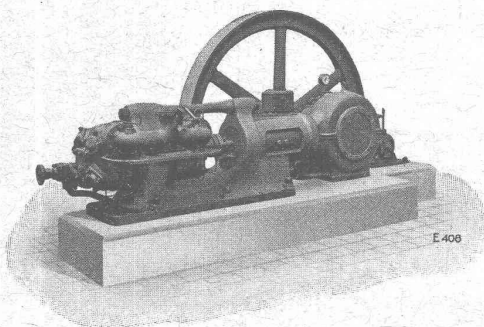
Continuellement stock de pier-
res réfractaires pour autel à
évent. pour chaudières à vapeur,
en trois grandeurs.

Adresse télégr. : Hochkaminbau Zurich
Téléphone : Selnau 85.22.



ESCHER WYSS & C^{IE} S.A.
Zurich
Suisse

A174

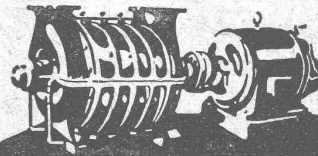


E.408

Machines frigorifiques
et à glace

à acide carbonique et à ammoniac

17/22



G. Meidinger & C^{ie}
Bâle

REPRÉSENTANT :

L. E. Golay, Ingénieur, Genève
Téléphone : Stand 7015 Rue Versoix, 13

Ventilateurs centrifuges

pour tous les besoins de l'industrie

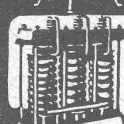
Aération - Séchage - Dépoussiérage

Ventilateurs électriques
pour feux de forges

Moteurs électriques

Réparations

de machines électriques de tous systèmes.



PH. WYSS '20

FABRIQUE
DE
PRODUITS RÉFRACTAIRES SA LAUSEN
LAUSEN **BALE CAMP.**

LIVRE
DES MATÉRIAUX
RÉFRACTAIRES
À L'USAGE DE TOUTES
LES INDUSTRIES.

EXPLOITATION

DE RICHES GISEMENTS DE
TERRES RÉFRACTAIRES
BRIQUES NORMALES ET
FAÇONNÉES, CREUSETS,
DALLES, MANCHONS,
CORNUES.

MEILLEURS RÉFÉRENCES
EXP. NATIONALE BERNE 1914
MÉDAILLE D'OR

TÉLÉPHON
N° 27
LIESTAL

COMPTE DE
CHEQUES
V 283

BUREAU TECHNIQUE
ÉTUDES, CONSTRUCTIONS
ET DÉTAILS SUR DEMANDE

REVÊTEMENT POUR GAZOGÈNE DIAMÈTRE JUSQU'À 3000
DESQUELS NOUS EN AVONS LIVRÉ PASSÉ 50



C. F. WEBER S.-A., Leipzig-Pl. SUCCURSALE: MUTTENZ-BALE

Téléphone 12

Fabrique de cartons bitumés et de produits de goudron

Télégrammes :
Nonnenmühle

Maison de 1er ordre pour la livraison de

Plaques isolantes asphaltées en toutes épaisseurs et en tous genres,
Vernis d'asphalte, Antiélaéolithe, Asphalte pour parquets, Carbolinéum,
Mastic d'asphalte pour divers usages, Matières désinfectantes

S. A. Hasler

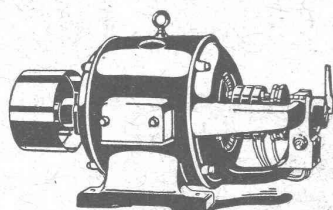
ci-devant
l'atelier des télégraphes de G. Hasler

Berne



Appareils téléphoniques

Prix-courant sur demande



GMÜR & C^{IE}, SCHAENIS (Suisse)

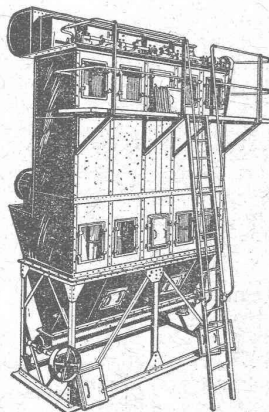
Télégr. : Gmurco
Téléphone N° 13

Fabrique de moteurs électriques

MOTEURS RÉGLABLES POUR LA COMMANDE DE MACHINES A IMPRIMER, ETC

Agent pour la Suisse Romande :

Téléph. N° 2072. W. SCHUTZ, Av. Ruchonnet, 10, LAUSANNE Téléph. N° 2072.



DÉPOUSSIÉRAGE INDUSTRIEL

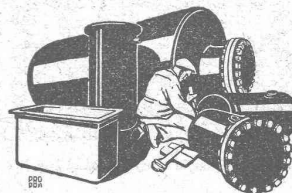
avec
RÉCUPÉRATION DES POUSSIÈRES
par
FILTRE BREVETÉ

Ventilation-Séchoirs
Transports pneumatiques

M. PELET

Ingénieur-Constructeur

LAUSANNE

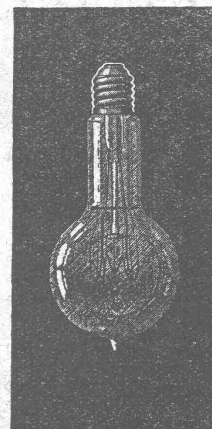


Boiler, réservoirs, récipients d'expansion, conduites ainsi que travaux de ferblanterie en tous genres

Sch. Bertrams
Bâle

Manufacture de Papiers
STOUKY, BAUMGARTNER & C^{ie}
LAUSANNE et RENENS

Spécialité de Papiers
utilisés dans l'Industrie du Bâtiment.



LAMPES à filament étiré

1 Watt et 1/2 Watt

Fabrication exclusivement suisse

LUMIÈRE S.A.
Zoug (Suisse)

USINE à GOLDAU

IMPRIMERIE LA CONCORDE

Direction :

Th. Pache-Tanner
J. Pache-Vuitel

LAUSANNE

JUMELLES, 4
Téléphone 35 95

Impressions commerciales et artistiques

Tirages en couleurs, illustrations, Labeurs

Journaux, volumes, brochures, catalogues

Circulaires :: Enveloppes :: Programmes

Cartes de visite et d'adresse, Obligations

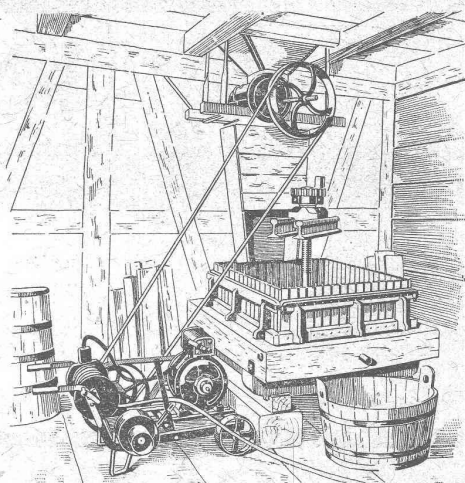
Faire-part, Registres :: Algèbre, Musique

Ateliers de construction **OERLIKON**

Bureau de **LAUSANNE**
GARE DU FLON
.....

PRESSOIR à FRUITS

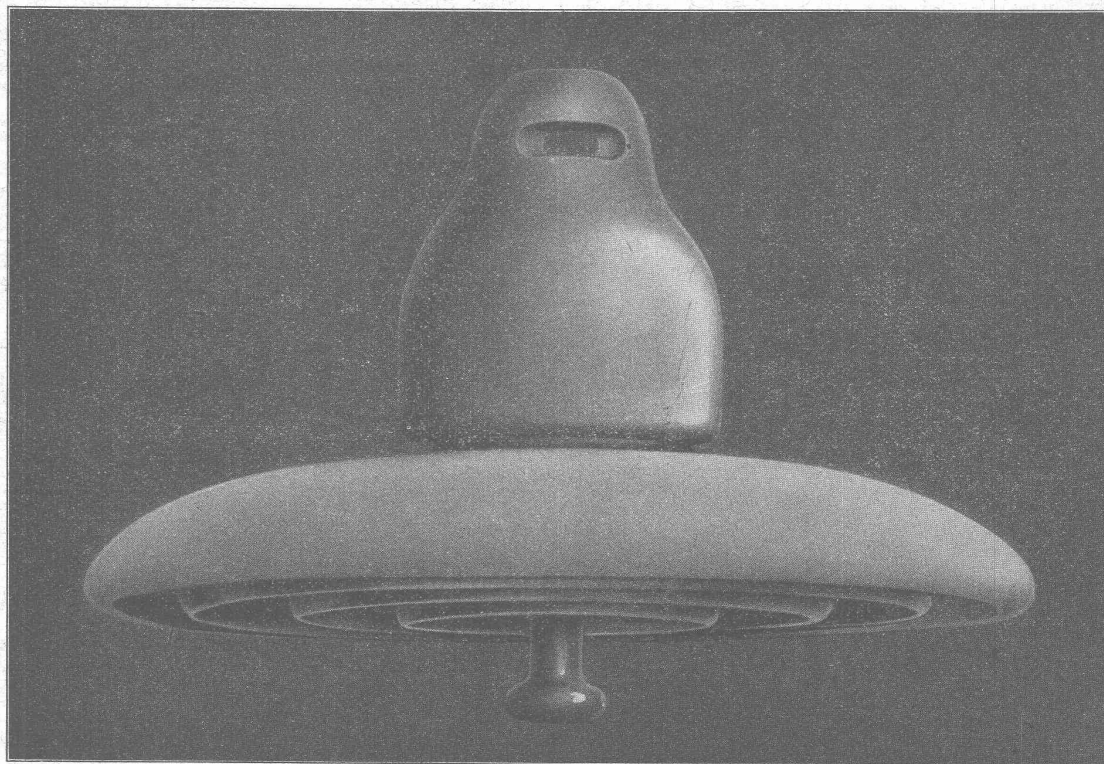
actionné par un moteur transportable



Camille Bauer, Bâle

Représentant général pour la Suisse

des fabriques de porcelaine **Ph. Rosenthal & C^{ie} S. A.**, à Selb et Marktredwitz (Bavière)

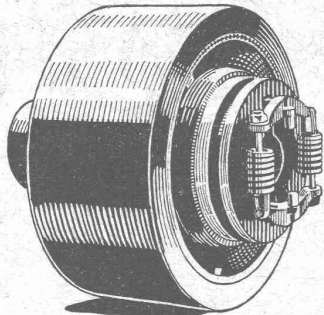


Isolateurs à suspendre N° 10288 pour haute tension

Employés par les Usines électriques de la **Lonza S. A.**, à Bâle, pour la **LIGNE SION-MONTHEY** (Walliser Sammelschiene)



∞ SOCIÉTÉ DES USINES DE LOUIS DE ROLL ∞
SUCCURSALE: **USINE DE CLUS** CT. DE SOLEURE



Embrayage Benn, type H.

EMBRAYAGE BENN

Breveté dans tous les pays industriels.

Embrayage à friction perfectionné par plusieurs années d'expériences.

Complètement fermé. — Aucune partie saillante.
Surfaces frottantes en forme de disques.

Peut être embrayé ou débrayé pendant la marche
et en pleine charge quelle que soit sa vitesse.

INSTALLATIONS DE TRANSMISSIONS

avec paliers à graissage à bagues ou à billes pour toutes les branches de l'industrie.

MACHINES - OUTILS

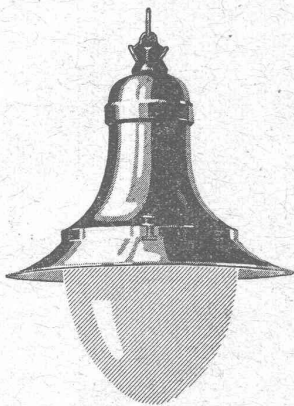
Grand stock en machines neuves et usagées :

Tours, Machines à percer, installation d'alésoirs,
Machines à fraiser, Machines à raboter, Machines
à polir, Enclumes, Etaux, Transmissions, etc.

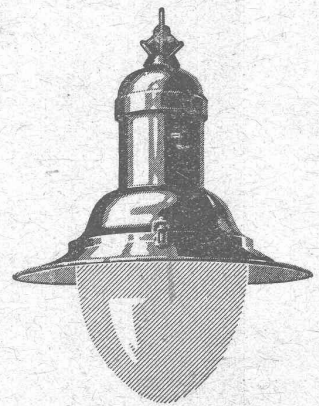
Gauss frères, Zurich-Wollishofen

Téléphone Selnau 58.58

ARMATURES POUR LAMPES 1/2-WATT



Pr éclairage extérieur
et intérieur, fermeture
à vis ou à articulation



Ventilation efficace
Forme élégante
Construction solide



Société Anonyme des
Produits électrotechniques

SIEMENS

Dépt. SIEMENS - SCHUCKERTWERKE, Zurich