

**Zeitschrift:** Bulletin technique de la Suisse romande  
**Band:** 48 (1922)  
**Heft:** 19

## Werbung

### Nutzungsbedingungen

Die ETH-Bibliothek ist die Anbieterin der digitalisierten Zeitschriften auf E-Periodica. Sie besitzt keine Urheberrechte an den Zeitschriften und ist nicht verantwortlich für deren Inhalte. Die Rechte liegen in der Regel bei den Herausgebern beziehungsweise den externen Rechteinhabern. Das Veröffentlichen von Bildern in Print- und Online-Publikationen sowie auf Social Media-Kanälen oder Webseiten ist nur mit vorheriger Genehmigung der Rechteinhaber erlaubt. [Mehr erfahren](#)

### Conditions d'utilisation

L'ETH Library est le fournisseur des revues numérisées. Elle ne détient aucun droit d'auteur sur les revues et n'est pas responsable de leur contenu. En règle générale, les droits sont détenus par les éditeurs ou les détenteurs de droits externes. La reproduction d'images dans des publications imprimées ou en ligne ainsi que sur des canaux de médias sociaux ou des sites web n'est autorisée qu'avec l'accord préalable des détenteurs des droits. [En savoir plus](#)

### Terms of use

The ETH Library is the provider of the digitised journals. It does not own any copyrights to the journals and is not responsible for their content. The rights usually lie with the publishers or the external rights holders. Publishing images in print and online publications, as well as on social media channels or websites, is only permitted with the prior consent of the rights holders. [Find out more](#)

**Download PDF:** 10.01.2026

**ETH-Bibliothek Zürich, E-Periodica, <https://www.e-periodica.ch>**

# BULLETIN TECHNIQUE DE LA SUISSE ROMANDE

Organe en langue française de la

SOCIÉTÉ SUISSE DES INGÉNIEURS ET DES ARCHITECTES

ainsi que de

la Société vaudoise des Ingénieurs et des Architectes, de l'Association des Anciens Elèves de l'Ecole d'Ingénieurs de l'Université de Lausanne et des Groupes Romands de la G. e. P.

## ABONNEMENTS :

Suisse : 1 an, 12 francs

Etranger : 14 francs

Pour sociétaires :

Suisse : 1 an, 10 francs

Etranger : 12 francs

Prix du numéro :

75 centimes.

Pour les abonnements  
s'adresser à la librairie  
F. Rouge & C<sup>o</sup>, à Lausanne.

## COMITÉ DE RÉDACTION

Président : P. PICCARD, ingénieur, à Genève.

Secrétaires : H. BAUDIN, architecte, et EDM. EMMANUEL, ingénieur, à Genève.

## MEMBRES :

*Fribourg* : MM. F. BROILLET, architecte ; J. LEHMANN, ingénieur cantonal ; R. DE SCHALLER, architecte. — *Vaud* : MM. EPITAUX, architecte ; W. GRENIER, ingénieur, professeur honoraire de l'Université de Lausanne ; E. JOST, architecte ; CH. THEVENAZ, architecte. — *Genève* : MM. E. IMER-SCHNEIDER, ingénieur-conseil ; RENÉ NEESER, ingénieur ; CH. WEIBEL, architecte. — *Neuchâtel* : MM. ED. ELSKES, ingénieur, A. MÉRAN, ingénieur cantonal ; E. PRINCE, architecte. — *Valais* : MM. J. COU-CHÉPIN, ingénieur, à Martigny ; HAENNY, ingénieur, à Sion.

RÉDACTION : H. DEMIERRE, ingénieur.

LAUSANNE, Jumelles, 4

## CONSEIL D'ADMINISTRATION DU BULLETIN TECHNIQUE

E. IMER-SCHNEIDER, ingénieur-conseil, *président* ;

J. CHAPPUIS, ingénieur. — A. DOMMER, ingénieur, — H. MEYER, architecte.  
F. ROUGE, libraire.

## ANNONCES :

50 centimes la ligne

Rabais pour annonces répétées

Tarif spécial pour  
fractions de pages

S'adresser exclusivement

à l'*Indicateur Vaudois*  
(Société Suisse d'Édition)

Jumelles, 4, Lausanne.



# Troesch & C<sup>o</sup> S.A., Berne

## Fabrique d'Appareils Sanitaires



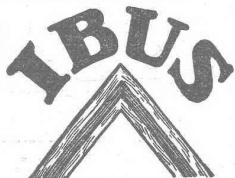
## BRAUN-BRUNING & C<sup>ie</sup>, BALE

Bureau : Spalenberg, 65. Téléphone 7311.

Entrepôt : Dreispitz, Zufarstrasse VIII, N° 102. Téléphone 3400.

## Bois contreplaqués

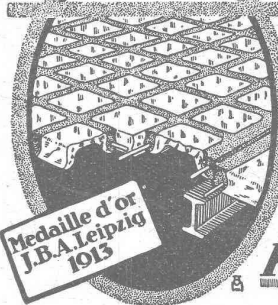
en Ocoumé, Aune, Bouleau et  
Hêtre dans toutes les dimensions  
courantes et dans les épaisseurs  
de 3 à 30 mm.



Sièges de chaise. — Conduite métallique pour tiroirs  
« Schoubka ». — Papiers vitrés. — Moulures perles.  
Gommelaque « Sapin ». — « Waldo » procédé pour  
étendre la colle. Economie 35 %.



## Béton armé translucide



SYSTÈME KEPPLER BREVETÉ  
Nouveau système de  
plafonds translucides  
en béton armé et dalles  
de verre

Grande résistance à la surcharge. — Très grande  
facilité d'entretien et de nettoyage. — Suppres-  
sion de toute peinture ou enduit protecteur. —  
Le plus grand effet de lumière.

Représentant :

**Rob. Looser, Zurich 4**

Badenerstr. 41



FABRIQUE LAUSANNOISE d'APPAREILS de CHAUFFAGE

## G. Weber, constructeur, Lausanne

Maison fondée en 1889

### CHAUFFAGES CENTRAUX - Ventilation

Chauffages par pulsion d'air chaud.

Spécialité soignée d'installation de

Cuisines complètes pour Hôtels, Pensions, etc.

Broches

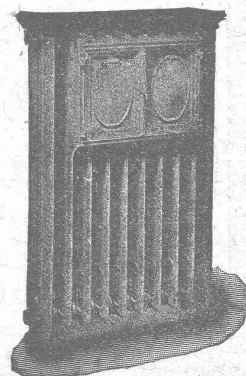
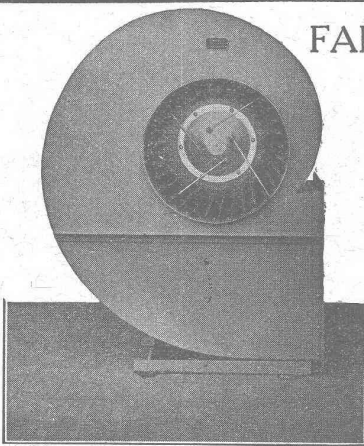
MARMITES A VAPEUR

Grillades

BUANDERIES COMPLÈTES, SIMPLES ET A VAPEUR

Références de tout premier ordre.

Exposition Nationale Suisse, Berne 1914, Groupe 20, MÉDAILLE D'OR



# A. MOREL, ATELIER d'HÉLIOGRAPHIE, Lausanne

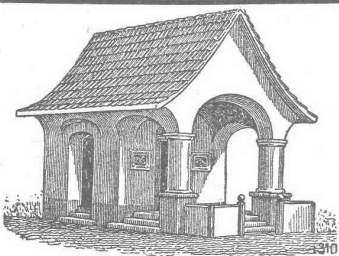
Téléphone : 83.27.

Papiers à calquer

PROCÉDÉ A SEC

Encre Steuber

JUMELLES, 2.



PLAFONDS, CLOISONS, CORNICHES, PLANCHERS, Revêtements de toutes sortes  
exécutés avec le support pour mortier

**„TREILLAGE EN TERRE CUITE“**

sont exempts de toutes fissures, inaltérables aux influences  
atmosphériques, incombustibles et extrêmement durables

Nombreuses références

Demandez prospectus et échantillons

Médailles d'or : Berne 1914. Barcelone 1920

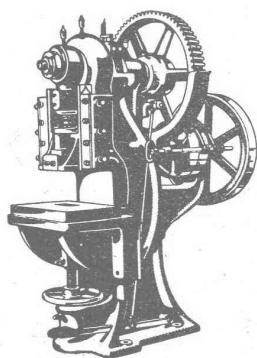
FABRIQUE SUISSE DE TREILLAGE EN TERRE CUITE S.A., LOTZWIL-BERNE

## DURAMENT LE PLANCHER INALTÉRABLE POUR FABRIQUES, BATIMENTS PUBLICS ET PRIVÉS

Le plus économique, durable et hygiénique

Caloriques et incombustibles

F<sup>que</sup> Suisse de Bois comprimé **G. WIRTH & C<sup>ie</sup>** ZURICH 2, Grütlistrasse, 17



## L. SCHULER

Fondée  
en 1839

Göppingen (Wurtemberg)

Plus de  
1500 ouvriers

La plus ancienne et plus importante usine allemande  
ayant comme spécialité la construction de :

Presses à excentrique. Presses à friction. Machines à  
découper les encoches. Cisailles. Machines spéciales et  
Outils pour travailler la tôle et les métaux.

Représentant pour la Suisse romande :

**RUBIN & WELTI, Ingénieurs, LAUSANNE**

8, rue de Bourg

Téléph. 44-74

## Ed. AERNI-LEUCH BERNE

se recommande pour livraison de

**Papiers héliographiques, négatif, positif et sépia**

**Papiers à détail, Papiers calque**

**Toile à calque**

G. H. 4004 B.

**Papier quadrillés, au millimètre et au centimètre**

EXPÉDITIONS PROMPTES — PRIX MODÉRÉS



# HÉLIOGRAPHIE DUVAL

Reproduction de plans  
Spécialité de tirage par Procédé à sec

Prix modérés.

Petit-Rocher, 6, LAUSANNE  
Téléphone 3483

## EXPLOSIFS DE SURETÉ

ALDORFITE ET DORFITE



FABRIQUE SUISSE D'EXPLOSIFS S.A.  
DOTTIKON (Argovie)

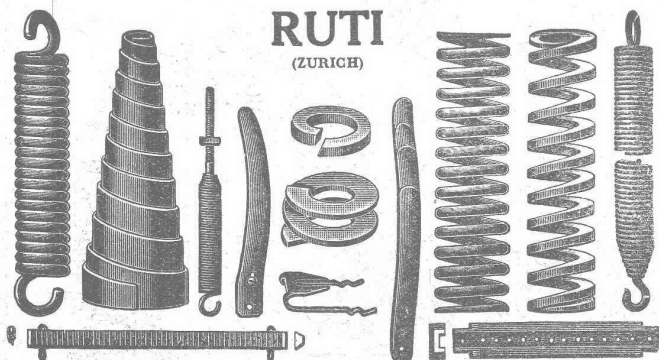
Vente générale :

**ROBERT AEBI & C<sup>ie</sup> S. A., ZURICH**

Machines et outils pour entreprises  
Matériel roulant

## BAUMANN FRÈRES

Ateliers pour la construction de  
Ressorts en tous genres



**RUTI**  
(ZURICH)

RESSORTS EN FIL D'ACIER DE 0,2-50 mm. D'ÉPAISSEUR  
en fil de laiton, nickel et bronze  
pour toutes machines et appareils

RESSORTS EN TOLE D'ACIER TREMPÉ BLEUI

RONDELLES A RESSORT

Articles techniques pour l'industrie textile

Calculs pour la capacité de charge à disposition  
de nos clients

TUYAUX FONTE DE CHOINDEZ

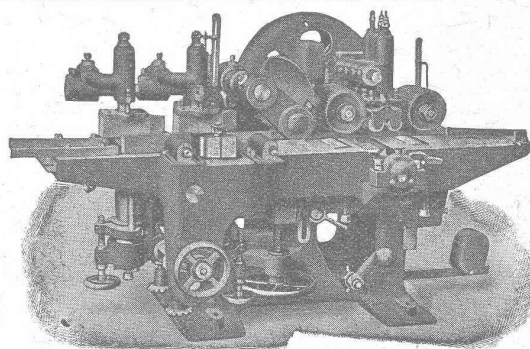
**FRANCILLON & C<sup>ie</sup>**  
LAUSANNE

SOCIÉTÉ ANONYME

TUBES ACIER A EMBOITEMENT

**A. MULLER & C<sup>ie</sup> BRUGG**

Ateliers de Constructions Mécaniques et Fonderie (Argovie)



Machines à moulurer sur trois et quatre faces. — Raboteuses  
sur quatre faces spéciales pour la fabrication des parquets. —  
Grandes raboteuses à trois et quatre faces pour menuiseries de  
bâtiment, scieries, etc. — Roulements à billes. —

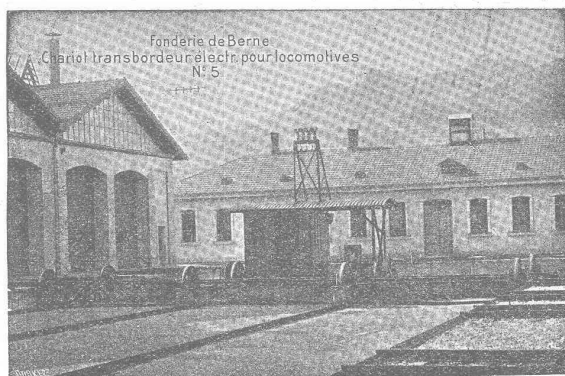
**SCIERIES et**  
**MACHINES à TRAVAILLER le BOIS**

**Société des USINES de LOUIS de ROLL**

Succursale : FONDERIE DE BERNE, à Berne.

Lettres et Télégrammes : Fonderie de Berne, à Berne.

Téléphone 10.88



Fonderie de Berne  
Chariot transbordeur électrique pour locomotives  
N° 5

**Appareils de levage :** Ponts roulants, grues pivotantes,  
grues de chargement, etc., pour  
commande à bras et commande électrique,

**Matériel de chemins de fer :** Ponts tournants et cha-  
riots transbordeurs,  
branchements et croisements pour voies normales et  
voies étroites, Barrières.

**Chemins de fer de montagne :** Funiculaires complets,  
avec freins spéciaux (sys-  
tèmes brevetés), depuis 1898 90 exécutions.

**Superstructures à crémaillère :** Systèmes : Riggensbach,  
Abt, Strub, Peter, etc.

**Barrages :** Installations métalliques et mécaniques pour  
barrages et canaux, grilles, machines pour  
nettoyer les grilles, treuils, etc.

Renseignements sur des installations faites, références  
Projets et D'avis sont à disposition.

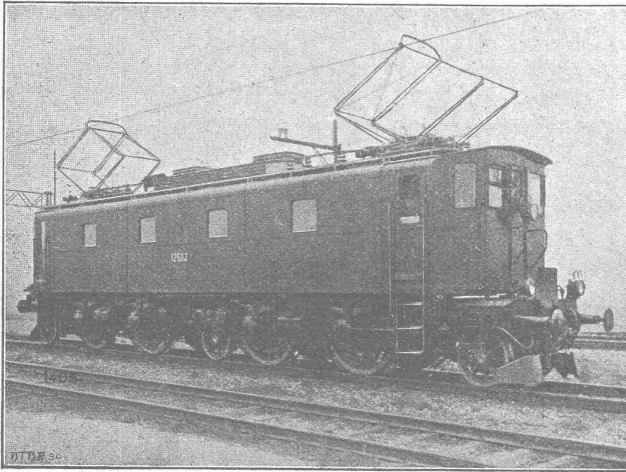


# S.A. des ATELIERS de SÉCHERON

## GENÈVE

CAPITAL 10 MILLIONS DE FRANCS

CI-DEVANT : COMPAGNIE DE L'INDUSTRIE ÉLECTRIQUE ET MÉCANIQUE



LOCOMOTIVE TYPE « SÉCHERON » IBI + BI 2400 HP.  
pour la ligne du Saint-Gothard  
des Chemins de Fer Fédéraux Suisses.

### TRACTION ÉLECTRIQUE

LOCOMOTIVES - AUTOMOTRICES

TRACTEURS - TRAMWAYS

A COURANTS ALTERNATIFS ET CONTINU

### TRANSFORMATEURS

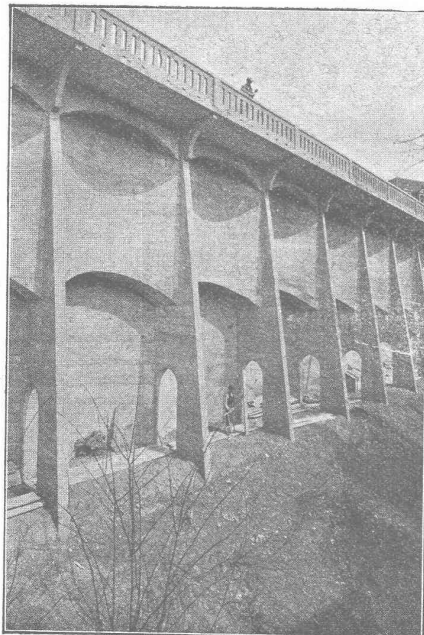
DE TOUTES PUISSANCES ET DE TOUTES TENSIONS

### TRANSPORTS DE FORCE

PAR

COURANT CONTINU A HAUTE TENSION

SYSTÈME « SÉRIE »



### BÉTON ARMÉ

Canalisations

Voies  
industrielles

TRAVAUX  
HYDRAULIQUES

BARRAGES

Cheminées  
en béton armé

BUREAU  
TECHNIQUE  
pour  
Projets et Devis

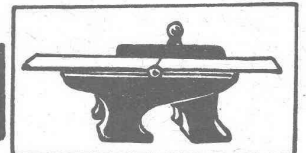
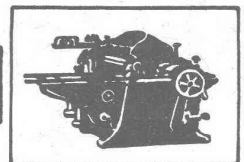
## ANSELMIER & MULLER

### BERNE

Téléphone N° 1051

Effingerstrasse, 13

*Produits de  
premier  
ordre.*



**MRS**

*Ateliers de construction*  
**Rauschenbach SA.**  
**Schaffhouse.**

Représentant exclusif pour la Suisse Romande (à l'exception du Jura bernois) :  
M. C. Félix, Boulevard de Grancy, 8, LAUSANNE

# Interrupteur ZÉTA

Avec ressort de contact  
échangeable

Breveté



Les autorités prescrivent au point de vue mécanique 10 000 mises en circuit et 10 000 mises hors circuit. L'interrupteur Zéta supporte 15 000 mises en circuit et interruptions donc

**30 000 manœuvres.**

Sa durée de vie est encore prolongée par l'échangeabilité du ressort de contact

# SIEMENS SCHUCKERT





## Badigeonneuse « Rapid »

(par air comprimé).

Enduit ou peinture de façades.  
Pour peindre et désinfecter des usines  
ateliers et magasins de tous genres

Demandez la liste N° 20.

**C. Nievergelt & C<sup>ie</sup>, Zurich**  
Succ. de H. CORRODI-HANHART



## UNION SOCIÉTÉ ANONYME À BIENNE

Première Fabrique Suisse de Chaînes soudées  
par procédé électrique breveté.  
**USINE À MÂCHE.**

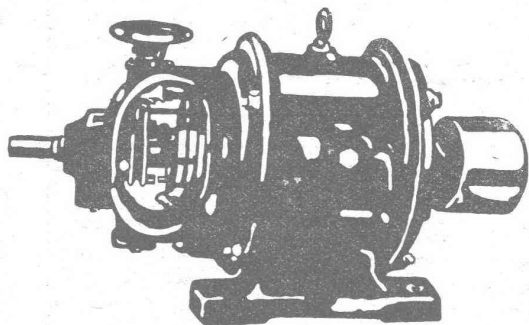
**Chaînes en tous genres pour l'Industrie.**  
Chaînes calibrées et éprouvées à double résistance pour  
grues, monte-charges, palans et toutes sortes d'appareils  
de levage. Chaînes pour élévateurs et transporteurs,  
Chaînes à lier pour chemins de fer, Chaînes de charge  
pour fonderies etc. Chaînes antidérapantes pour automobiles.

LES COMMANDES SONT REÇUES PAR  
**TRÉFILIERIES RÉUNIES S. A. BIENNE**  
S. A. DES FORGES ET USINES DE MOOS, LUCERNE  
H. HESS & C<sup>ie</sup>, PILGERSTEG - RUTI (Zurich)

## Fabrique de moteurs électriques Schindler & C<sup>ie</sup>, Lucerne

Maison fondée en 1874.

Capital de commandite entièrement versé : 4 millions de francs.



## Dynamos et Moteurs électriques

1/100 jusqu'à 25 HP.

Ventilateurs

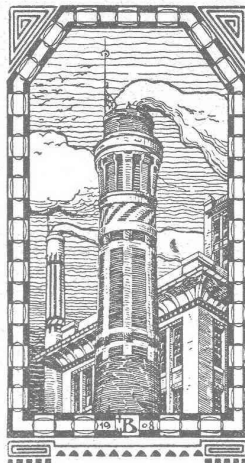
Aspirateurs

Petits Transformateurs

**GRAND STOCK EN MAGASIN**

**V. HAUBRUGE, Ing., Pl. du Grand-St-Jean 1, LAUSANNE**  
Téléphone 29.46

**J. N. BÜRKE**  
Entreprise Winterthur



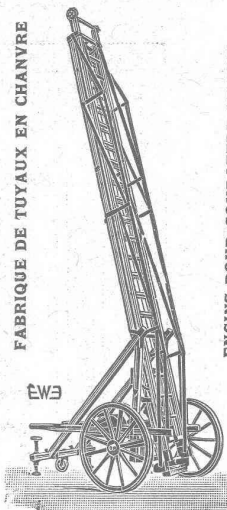
Spécialités : Cheminées d'usines, Enro-  
bage des chaudières, Constructions de  
fours pour l'industrie et l'hygiène.  
**Matériaux réfractaires.**  
Médaille d'or Berne 1914.

## ÉCHELLES

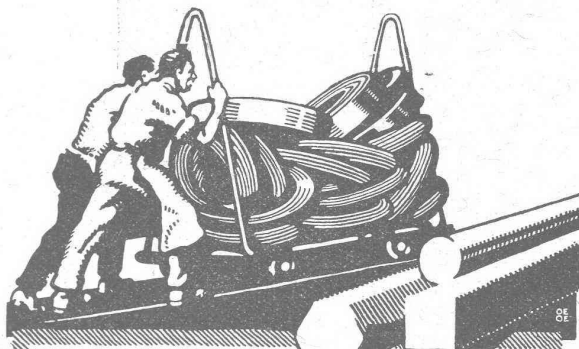
pour service électrique et pour pompiers

FABRIQUE DE TUYAUX EN CHANVRE

ENGINS POUR COMBATTRE LE FEU



**EHR SAM, WÄDENSWIL (Zurich)**



## TRÉFILIERIES RÉUNIES S. A. BIENNE

FERS & ACIERS

ÉTIRÉS DE PRÉCISION, POLIS, RONDS, CARRÉS, HEXAGONES & AUTRES PROFILS  
QUALITÉS SPÉCIALES POUR VIS & DÉCOLLETAGES

ARBRES DE TRANSMISSIONS

EN ACIER SPÉCIAL, COMPRIMÉS, OU TOURNÉS

FERS & ACIERS LAMINÉS À FROID

JUSQU'À 300 mm DE LARGEUR

FEUILLARDS POUR EMBALLAGES

GRAND PRIX EXPOSITION NATIONALE SUISSE BERNE 1914

## Asphalte naturel de Travers

Seules mines d'Asphalte en Suisse.

Reconnu le meilleur Asphalte

Représentants pour la Suisse :

**E.-R. Zetter & C<sup>o</sup>,**  
à Soleure

Maison fondée en 1843.



Marque de fabrique.

## INDICATEUR VAUDOIS

Livre d'adresses de Lausanne et du Canton de Vaud. — Dans toutes librairies.

**Fabricants de Produits en ciment !**

Procurez-vous les

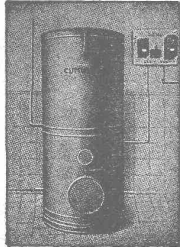
**MOULES**

DE LA MAISON SPÉCIALE

**J. GRABER, Fabrique de Machines à Winterthour-Veltheim**

DIVERS SYSTÈMES BREVETÉS

EXPORTATION

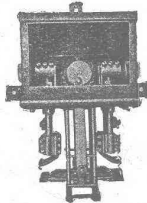


**Fabrique d'Appareils électriques FR. SAUTER S.A., BALE**

**FOURNEAUX**  
électriques

« **PRIMULUS** »

pour  
chauffage de pièces,  
salles, chambres, etc.



**Horloges-  
Commutatrices**

électro-automatiques  
indispensables pour  
l'emploi économique et  
rationnel du courant



**CHAUFFE-EAU**  
électro-automatiques

« **CUMULUS** »

pour  
usage domestique  
et industriel

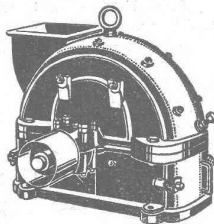


**U. AMMANN, Ateliers de Construction**  
**LANGENTHAL (Suisse)**

**Concasseurs à mâchoires**

en 20 types et grandeurs différents.

Trieurs  
Cribles

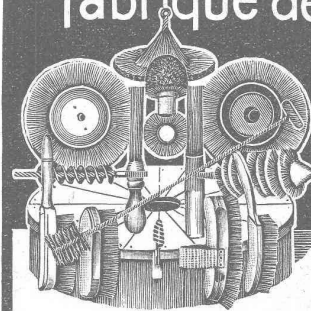


Élévateurs  
Transporteurs

**BROYEURS A CYLINDRES ET CENTRIFUGES**

Installations complètes pour la préparation du ballast,  
gravier et sable artificiel.

**Fabrique de Brosses  
métalliques**



**Jacq. Thoma**  
Winterthour (Suisse)

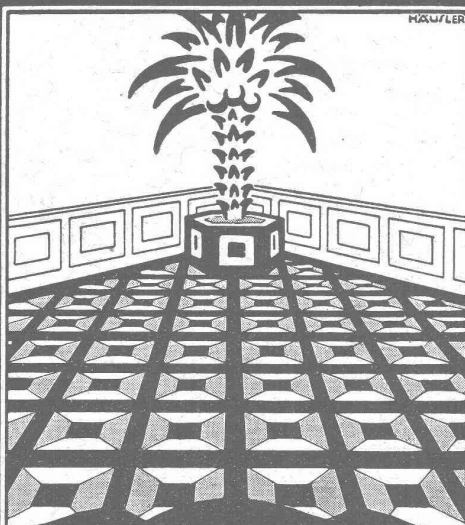
**Brosses métalliques**  
pour toutes industries.

**L'ECOLE LÉMANIA**  
LAUSANNE

prépare vite et très bien pour

**POLYTECHNICUM**

Ecole des Beaux-Arts, Paris  
Ecole spéciale d'Architecture, Paris



**UNION DES  
PARQUETERIES  
SUISSES**

Bureau central :  
**BERNE**  
Bundesplatz 2

**Lausanne**

M. Jules Merle,  
Maupas, 13

**Genève**

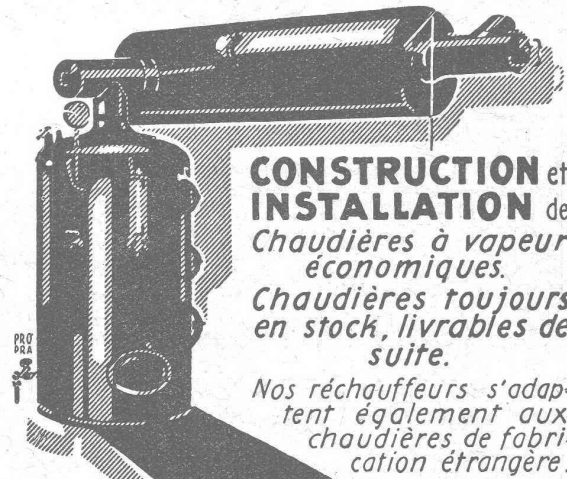
M. J. Chappuis,  
Terrassières, 58.

M. Cl. Merle,  
Rue des Sources, 9

Représentants  
à

La Chaux-de-Fonds  
Neuchâtel  
Fribourg  
etc.

**CHAUDRONNERIE**



**CONSTRUCTION et  
INSTALLATION de**  
*Chaudières à vapeur  
économiques.*  
*Chaudières toujours  
en stock, livrables de  
suite.*

*Nos réchauffeurs s'adap-  
tent également aux  
chaudières de fabri-  
cation étrangère.*

**RICHTERSWIL**



# NOUVELLE BAISSE SUR LAMPES

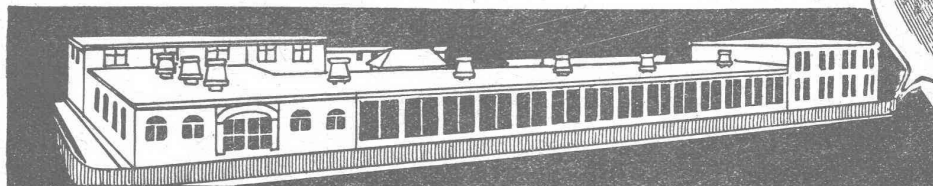
**Osram**  
Demandez les  
nouveaux prix

pour lampes Osram  
vides d'air et à rem-  
plissage gazeux

# OSRAM

S. A.

ZURICH — TÉL. HOTTINGEN 72.80



LES LAMPES OSRAM SONT MANUFACTURÉES DANS  
LA FABRIQUE DE LAMPES OSRAM A WINTERTHOUR

