

Zeitschrift: Bulletin technique de la Suisse romande
Band: 48 (1922)
Heft: 18

Werbung

Nutzungsbedingungen

Die ETH-Bibliothek ist die Anbieterin der digitalisierten Zeitschriften auf E-Periodica. Sie besitzt keine Urheberrechte an den Zeitschriften und ist nicht verantwortlich für deren Inhalte. Die Rechte liegen in der Regel bei den Herausgebern beziehungsweise den externen Rechteinhabern. Das Veröffentlichen von Bildern in Print- und Online-Publikationen sowie auf Social Media-Kanälen oder Webseiten ist nur mit vorheriger Genehmigung der Rechteinhaber erlaubt. [Mehr erfahren](#)

Conditions d'utilisation

L'ETH Library est le fournisseur des revues numérisées. Elle ne détient aucun droit d'auteur sur les revues et n'est pas responsable de leur contenu. En règle générale, les droits sont détenus par les éditeurs ou les détenteurs de droits externes. La reproduction d'images dans des publications imprimées ou en ligne ainsi que sur des canaux de médias sociaux ou des sites web n'est autorisée qu'avec l'accord préalable des détenteurs des droits. [En savoir plus](#)

Terms of use

The ETH Library is the provider of the digitised journals. It does not own any copyrights to the journals and is not responsible for their content. The rights usually lie with the publishers or the external rights holders. Publishing images in print and online publications, as well as on social media channels or websites, is only permitted with the prior consent of the rights holders. [Find out more](#)

Download PDF: 26.01.2026

ETH-Bibliothek Zürich, E-Periodica, <https://www.e-periodica.ch>

MAMMOUT



Mammoth

Plaque d'asphalte souple, formée d'un tissu imprégné, fabriqué avec de l'asphalte

pur et ne contenant aucun produit provenant de la distillation du goudron de houille. Etanchéité et souplesse permanentes.

Porolithe ajouté au mortier de ciment, le rendant étanche contre les intempéries.

Emulsion d'asphalte et Evéol enduit résistant à l'eau douce pour murs, constructions en bois et fer; pour toitures et fondations, ponts ouvrages hydrauliques, toits plats, terrasses.

ASPHALT-EMULSION S.A., ZURICH

Hafnerstrasse, 7

Téléphone Selnau 4674

Société Suisse d'Explosifs

Cheddite & Dynamite

Téléphone 182 LIESTAL Téléphone 182

EXPLOSIFS

de sûreté de tout genre et de toute puissance
Dynamites, Mèches et Détonateurs

Cheddite, Telsite.

Agents généraux pour la Suisse Romande:

PETITPIERRE Fils & C^{ie}, Neuchâtel

Téléphone 3.15.

Portes blindées

munies des derniers perfectionnements
anti-chalumeaux
à l'abri du feu et de l'effraction
fabriqués par la maison

A. & R. WIEDEMAR

Fondée en 1862

à Berne

Fondée en 1862

Médaille d'Or: Exposition Nationale Suisse Berne 1914

Ecole d'Ingénieurs de l'Université de Lausanne

Les cours de l'Ecole d'Ingénieurs de l'Université de Lausanne et ceux de la Section des Géomètres qui lui est annexée, s'ouvriront le jeudi 19 octobre 1922.

Programmes et renseignements au Secrétariat de l'Ecole d'Ingénieurs, Place Chauderon 3, Lausanne.

A 300 L



reconnu la meilleure peinture pour
l'intérieur et l'extérieur

Très brillante ou mate

B1 619 g

Représentant général pour la Suisse:

C. HAESSIG, Rue Dufour 53, BALE

Ingénieur hydraulicien

parfaitement au courant des turbines et régulateurs pour remplir fonctions chef de bureau de dessin est demandé par maison française.

Offres sous chiffres 109, à l'Indicateur Vaudois, Lausanne.

Guide-Manuel pour

INVENTEURS

contenant 1000 problèmes. Prix fr. 2.50. Livrable par A. REBMANN Frères, ingén. conseils, La Chaux-de-Fonds (Minerva).

P 39250 C

Offres d'exploitation de Brevets d'invention

IMER & DE WURSTEMBERGER ci-devant
E. IMER-SCHNEIDER INGENIEUR CONSEIL GENÈVE

Les propriétaires des brevets suisses suivants désirent entrer en relation avec des fabricants suisses, en vue de la fabrication des articles brevetés et seraient disposés à céder des licences d'exploitation ou à vendre leurs brevets:

- N° 66146 du 11 octobre 1913, A. Scenneken, pour: « Plume réservoir avec dispositif de sécurité contre la rupture de pièces intérieures. »
- N° 46338 du 19 septembre 1908, Lanston Monotype Corp. Ltd. pour: « Machine pour perforer les bandes de contrôle pour les machines à composer. »
- N° 46044 du 30 septembre 1908, Lanston Monotype Corp. Ltd. pour: Dispositif indiquant automatiquement la justification dans les machines à perforer les bandes de commande pour machines à composer. »
- N° 72718 du 18 juin 1915, G. Josephy's Erben, pour: « Dispositif de commande à vitesse variable pour machines à anneaux à files et à retorque. »
- N° 64325 du 18 septembre 1912, W. A. Price, pour: « Installation comportant une machine à induction, à courant alternatif reliée par l'intermédiaire d'un commutateur inverseur à une source de courant continu. »
- N° 91786 du 28 septembre 1916, J. M. Draper, pour: « Appareil pour séparer par densité les menus de houille, minerais et autres matières analogues des minéraux ou substances quelconques qui y sont mêlées. »
- N° 83988 du 7 septembre 1918, M. Nadal Felip, pour: « Dispositif pour relier les ressorts de suspension de véhicules aux essieux de ceux-ci. »
- N° 61531 du 20 août 1912, P. Kestner, pour: « Chaudière tubulaire. »

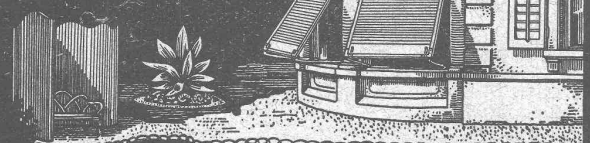
Prière d'adresser les offres ou propositions à MM. Imer & de Würstemberger, ci-devant M. E. Imer-Schneider, Ingénieur-Conseil, 59, rue du Stand, à Genève, qui les transmettront à qui de droit.

W. BAUMANN
HORGEN
SUISSE

Maison fondée
en 1860

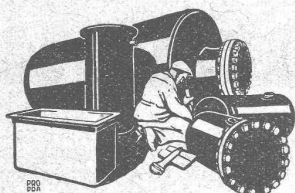
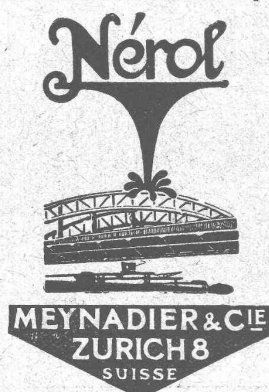
Représentant à Genève

M. Jules Chappuis, Terrasrière, 58



Volets à rouleaux, Stores à lames prismatiques
Volets à panneaux Paravents

Enduit hydrofuge pour travaux
en ciment, peinture antirouille
pour constructions métalliques



Boiler, réservoirs, récipients d'ex-
pansion, conduites ainsi que tra-
vaux de ferblanterie en tous genres

Sch. Bertrams
Bâle

Papiers à Dessin et pour Reproductions

à calquer
blancs et teintés
quadrillés au m/m
à héliographier

Charles EBNER, Schaffhouse

12, Quai du Rhin, 12

VVE DE H. SPECKER S. A. MANUFACTURE DE CAOUTCHOUC

Télégr. : Speckers ZURICH Téléph. Selnau 3316

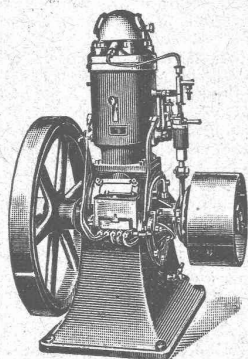
Vêtements imperméables pour scaphandriers et mineurs. —
Pantalons, Bas et Bottes en caoutchouc pour constructions
hydrauliques. — Vêtements huilés. — Tuyaux pour outillage
hydraulique ou pneumatique (marteaux, perceuses, perfora-
trices, riveuses, etc.). — Tuyaux à spirale et membranes pour
pompes à eau. — Articles en caoutchouc moulé, ébonite, fibre,
amiante en tout genre.

WEBER & C^e, Uster-Zurich

Ateliers de constructions mécaniques et fonderie

Spécialité depuis plus de 20 ans :

MOTEURS



à huile lourde,
à pétrole lampant,
à essence ou à gaz

pour l'industrie,
pour l'agriculture
et pour bateaux de transport
et de pêche

Machines automobiles à
scier et à fendre le bois
de chauffage

DEMANDEZ CATALOGUE ET RÉFÉRENCES

IMPRIMERIE LA CONCORDE

LAUSANNE

Direction :

Th. Pache-Tanner
J. Pache-Vuitel

JUMELLES, 4
Téléphone 35 95

Impressions commerciales et artistiques

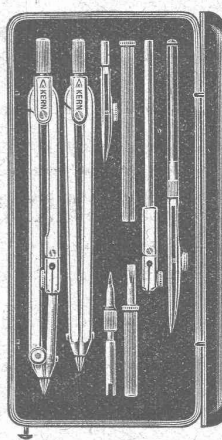
Tirages en couleurs, illustrations, Labeurs

Journaux, volumes, brochures, catalogues

Circulaires : 9 Enveloppes :: Programmes

Cartes de visite et d'adresse, Obligations

Faire-part, Registres :: Algèbre, Musique



Kern
AARAU

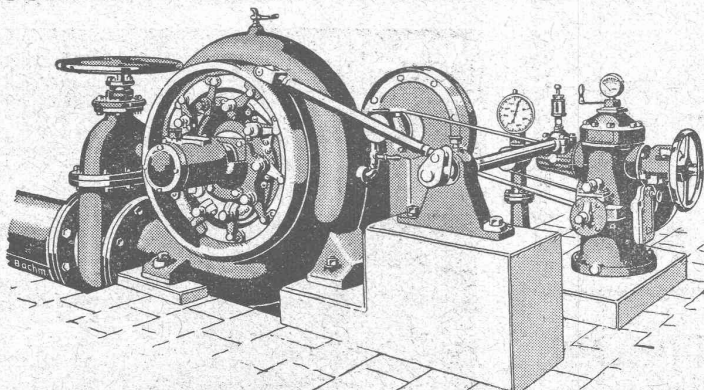
BOITES de COMPAS

Instruments de Géodésie
et de Topographie

CATALOGUES GRATIS

KERN & C^e, Société Anonyme
AARAU

ÉTABLISSEMENTS BENNINGER S. A. UZWIL



TURBINES HYDRAULIQUES, RÉGULATEURS

Concasseurs à coke

Installations pour concassages
moutures et transporteurs.

Machines frigorifiques
selon procédé spécial et patenté

Les meilleures Patentes

Machines à moutures

pour corps durs, mi-durs,
cassants, coriaces

Plus de 14000 machines livrées. C'est la
meilleure preuve d. construction irrépr.

Les concasseurs à pierres
les plus avantageux.

Excellents

Concasseurs à scories

ALPINE Sté p^r la fabr. des machines

AUGSBURG

Service spécial pour installations de chaux,
Ballast, Ciment, Rouleau compresseur

Balace à sacs automatique

Béton - Mélange

Cirouettes

ATELIERS DE CONSTRUCTIONS ÉLECTRIQUES

de CHARLEROI (Belgique)

SOCIÉTÉ ANONYME AU CAPITAL DE 80.000.000 DE FRANCS

Succursale en Suisse à

Neuchâtel

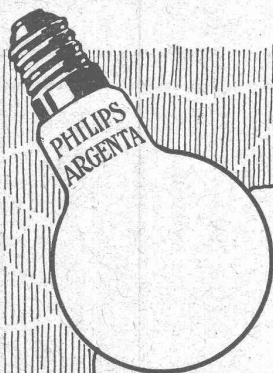
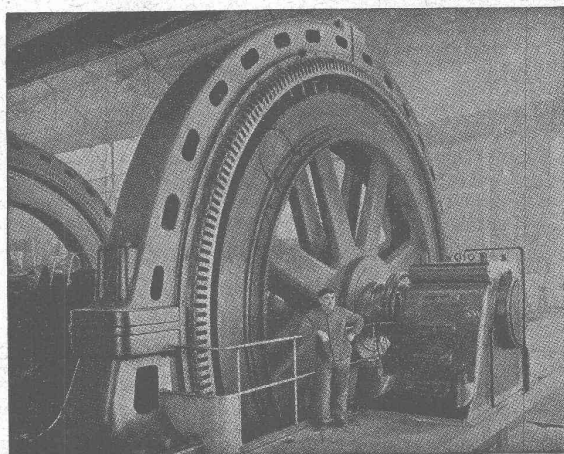
Téléphone : 13.63

Moteurs - Génératrices - Transformateurs - Commutatrices

- Centrales - Matériel de traction électrique -

Appareillage électrique en général.

CABLES - FILS LUMIÈRE - TUBES



NOUVEAUTÉ
SENSATIONNELLE

PHILIPS ARGENTA

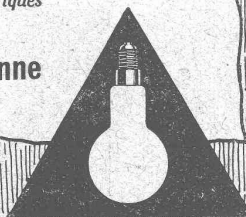
Grâce à son ampoule en verre opalin la **PHILIPS-ARGENTA** est la lampe idéale pour l'éclairage des appartements, bureaux et magasins.

Rendement lumineux puissant et économique. Lumière diffuse et blanche ne fatiguant pas la vue.

Faites de suite un essai avec la **PHILIPS-ARGENTA** et vous l'adopterez définitivement.

*En vente : auprès des Services électriques
et Electriciens, ainsi qu'à la*

S. A. AMPÈRE, Lausanne



DÉCORATIONS EN STAFF

de fabrication spéciale brevetée
et meilleur équivalent des travaux poussés sur place
sont achetés par architectes, entrepreneurs
de préférence chez

ERNEST HABERER & Cie - BERNE

JH 1185 B]

Téléphone 943

Commandes directes d'après catalogues et travaux d'après plans
spéciaux sont promptement exécutés.

Projets avec nos motifs de catalogues pour plafonds, murs, etc., en tous
genres et grandeurs, d'après plans donnés, sont fournis gratuitement.

Conditions avantageuses.

Catalogues à disposition.

TRAVAUX DE SCULPTURE

Modèles artistiques pour façades et intérieurs. Groupes pour monu-
ments. Figurines pour décors et ornements de fontaines, colonnes,
vases, etc. Exécution en pierre naturelle et artificielle.

Installations sanitaires - Daniel Perret

6-8, Av. de Béthusy

LAUSANNE

Installation d'Usines, Villas, Salles de bains
simples et modernes. — Système anglais.

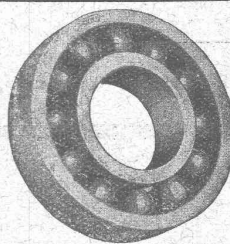
MAGASIN D'EXPOSITION ET DE VENTE
Maison fondée en 1888. TÉLÉPHONE 9085.



Téléphone 24 Fme de CARTON BITUMÉ et de CIMENT LIGNEUX Télgr.: Asphalte

HORGEN

Tapis d'isolation - Laine de scorie - Carton bitumé à
rainures - Carbolinéum - Plaques d'asphalte p. isolations
Corde écrue et goudronnée.



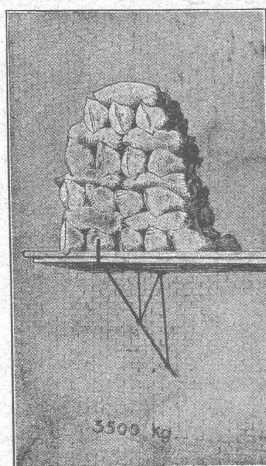
ROULEMENT A BILLES D. W. F. pour tout emploi.

Grandeurs normales en stock à Zurich

Paliers de machines munis de
Roulements à billes D. W. F.

REPRÉSENTANT:

D^r Hoigné, ci-devant M. Schoch et C^o
Münsterhof, 14, Zurich I



L'idéal de tous les échafaudages (sans perches) est l'

Echafaudage „BLITZ“

Grands avantages sur tous les systèmes concurrents pour constructions
neuves, transformations et rénovations. — Vente et location de matériel
et montage d'échafaudages pour tous les travaux en bâtiment par la

Société Suisse d'Echafaudage S.A., Zurich 7

86, Steinwiesstrasse

Téléph.: Hottingen 21.34

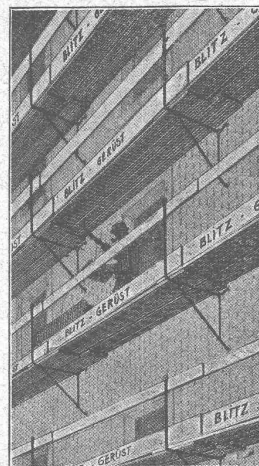
Adresse télégr.: Blitzgrüs

ainsi que par les entrepreneurs en bâtiment suivants:

Zurich: Fietz & Leuthold A.-G.
Zurich: Fr. Erismann.
Winterthur: J. Häring.
Andelfingen: E. Landolt-Frey.
Berne: G. Rieser & Cie.
Lucerne: E. Berger.

Bubikon: A. Oetiker.
Bâle: W. Marck.
Bienne: Otto Wyss.
Glaris: Rudolf Stüssy-Aebly
GENÈVE: Ed. Cuénod S.A.
Neuhausen: Jos. Albrecht.

Hérisau: Joh. Müller.
St-Gall: Sigrist-Mery & Cie
Olten: Otto Ehrensperger.
Rheinfelden: F. Shär.
Soleure: F. Valli.
Demandez prospectus et devis.



ATELIERS DE CONSTRUCTIONS MÉCANIQUES

TÉLÉPHONE N° 69

de VEVEY (Suisse)

Adr. télégr.: FONDERIE-VEVEY

TURBINES et RÉGULATEURS

Monte-charges de tous systèmes

Compresseurs.

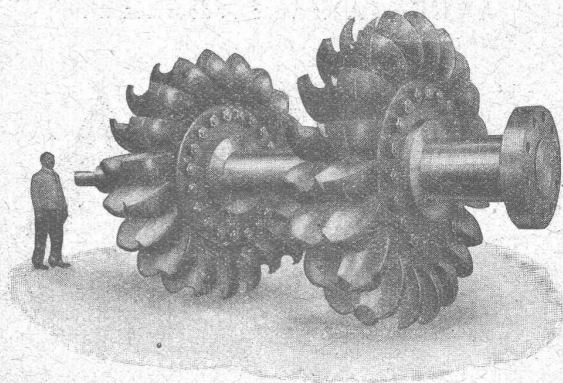
Presses hydrauliques.

ENGINS DE LEVAGE

Grues, ponts
et plaques tournantes.

Chariots transbordeurs.

**BRANCHEMENTS et
CROISEMENTS**



Roues motrices turbines Pelton 14300 HP.
de l'usine d'Amsteg (C. F. F.)

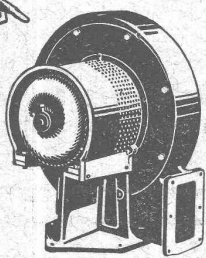
FONDERIE de FER et de BRONZE

PONTS et
Charpentes métalliques.
RÉSERVOIRS
et CHAUDIÈRES

**GAZOMÈTRES
TUYAUX**

BARRAGES et ÉCLUSES

DEVIS de toutes MACHINES
sur demande.



Type S A V

VENTILATION S.A. STAEFA

Anciennes Maisons F. Wunderli, Uster et Kundig, Zurich-Bâle

Transport pneumatique de copeaux et sciures

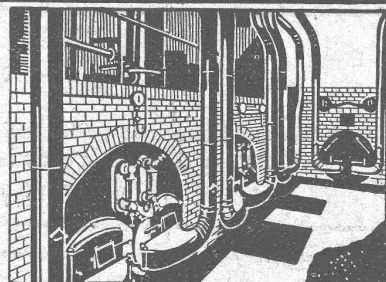
Dépoussiérage de machines d'horlogerie
avec récupération des déchets par filtrage

Ventilateurs pour forges et tous usages industriels

Turbines à air à grands débits

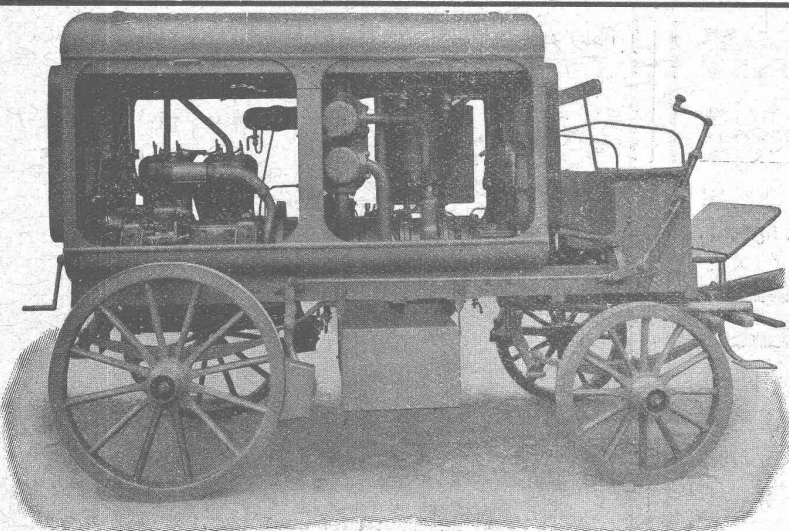
Représentation pour la Suisse romande:

CH. ROLLI, INGÉNIEUR, MONTREUX



Installation de soufflerie sous grille « Fohn » pour combustibles pauvres

Société Suisse pour la Construction de Locomotives et de Machines, Winterthur



Moto-Compresseur sur char.

AIR COMPRIMÉ

jusqu'à 16 atmosphères

VIDE

jusqu'à 99,9 %

Compresseurs et Pompes
à vide rotatifs

DEMANDEZ PROSPECTUS ET DEVIS

FABRIQUE DE PRODUITS REFRACTAIRES-SALAUSEN LAUSEN BAILE CAMP.

LIVRE DES MATERIAUX REFRACTAIRES À L'USAGE DE TOUTES LES INDUSTRIES.

EXPLOITATION

DE RICHES GISEMENTS DE
TERRES REFRACTAIRES

BRIQUES, NORMALES ET
FAÇONNÉES, CREUSETS,
DALLES, MANCHONS,
CORNUES.

MEILLEURS REFERENCES
EXP. NATIONALE BERNE 1914
MÉDAILLE D'OR

TÉLÉPHONE
N°27
LIESTAL

COMPTE DE
CHEQUES
V 283

BUREAU TECHNIQUE
ÉTUDES, CONSTRUCTIONS
ET DÉTAILS SUR DEMANDE

REVÊTEMENT POUR CÂTOGÈNE DIAMÈTRE JUSQU'À 3000
DESQUELS NOUS EN AVONS LIVRÉ PASSE 50

CHEMINÉES SCHOFER

assurent un tirage excellent par tous les temps,
aèrent les locaux d'habitation et économisent de la place.

CANAUX SCHOFER ET ISOLIT
BUREAU DE VENTE, BERNE



E. BECK



PERLES, PRÈS BIENNE

Télégrammes : PAPPBECK

Téléphone 8

Fabrique pour

Plaques d'asphalte pour Isolations en tous genres

Tapis d'isolation :: Plaques asphaltées en liège

Papier pour couverture :: Carton bitumé cannelé :: Carbolineum
et tous les produits d'asphalte et de goudron.

Pierres de Lawfon
en tous genres
Carrières Jurassiennes S.A.
Lawfon

SONDAGES

Sondages et forages de puits. Installations de fontaines. Captation d'eau de source et d'eau de fond. Creusage de galeries.
Puits d'assèchement d'eaux souterraines. Fondations de tout genre pour constructions ou travaux souterrains.

J. STRIKER Téléphone : Bollwerk 59.63, Belpstrasse, 41 **BERNE**

Travaux d'asphaltage

en tous genres.

Plaques isolatrices en Asphalte

en toutes épaisseurs et en tous genres.

Parquet sur asphalte

Asphalte isolant

HENRI BRÄNDLI, HORGEN

Fabrique d'Asphalte, de Carton bitumé et de Ciment ligneux.

Téléphone 38.

PIETRO ROMEGIALLI, ZURICH 3

Bubenbergrasse, 2

Bubenbergrasse, 2

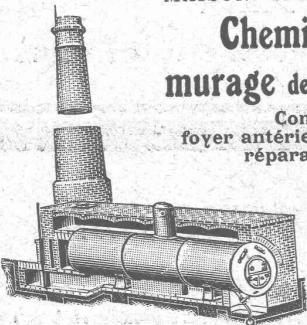
MAISON SPÉCIALE pour

**Cheminées d'usines et
murage de chaudières à vapeur**

Construction de fours,
foyer antérieur, fondement de machines,
réparations en tous genres.

Continuellement stock de pier-
res réfractaires pour autel à
évent, pour chaudières à vapeur,
en trois grandeurs.

Adresse télégr. : Hochkaminbau Zurich
Téléphone : Selnu 85.22.



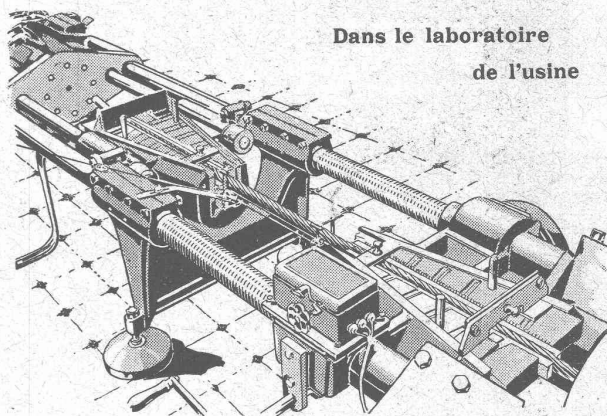
CORDERIE INDUSTRIELLE SUISSE

ci-devant C. OECHSLIN ZUM MANDELBAUM

Maison fondée en 1839

SCHAFFHOUSE

Maison fondée en 1839



Dans le laboratoire
de l'usine

Essai de traction d'un câble métallique.

CABLES MÉTALLIQUES

Cordes en chanvre :: Cordages en tous genres

Genève 1896 MÉDAILLES D'OR Berne 1914

ZWILCHENBART S. A., Bâle-Dreispietz

Produits techniques - Spécialité : Matières électro-isolantes

Le plus grand stock en Suisse de :

**FIBRE VULCANISÉE AMÉRICAINE
MARQUE « DIAMOND »**

Dépôt des usines

Internationale Galalith Ges.

Jaroslav Glimmerwarenfabrik

Vernis isolants Paegé



Fibre vulcanisée amé-
ricaine

Leatheroid

Micanite

Mica brut et splittings

Ebonite

Heliosit et Resistan
(Prises de courant, poi-
gnées d'interrupteur,
plaques de résistance
etc).

Amiante

Galalithe

Corne artificielle

Bakélite en plaques,
tubes, etc.

Tubes isolants durs et
flexibles

Rubans isolants

Celluloide

Cellon

Vernis Cellon

Vernis isolants etc.

S. A. FABRIQUES DE MEUBLES HORGEN-GLARIS HORGEN

FABRIQUES A HORGEN ET GLARIS

FABRIQUES A HORGEN ET GLARIS

Maison suisse la plus importante pour la fabrication de chaises et tables de tous genres en bois scié ou bois courbé

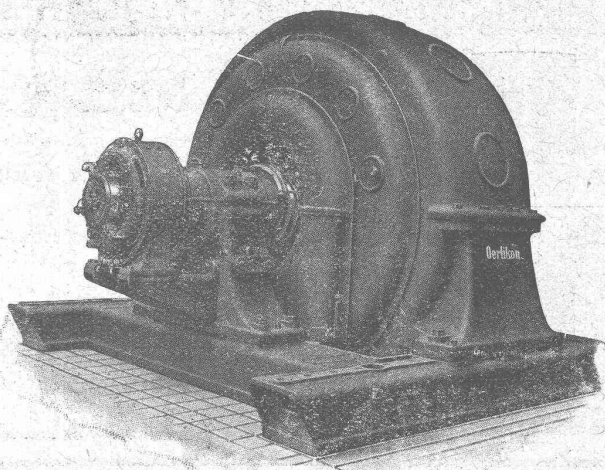
SPÉCIALITÉ :

AMEUBLEMENT DE SALLES DE CONCERTS, THÉÂTRES, CINÉMATOGRAPHES, ETC.

Ateliers de construction

OERLIKON

Bureau de **LAUSANNE**
GARE DU FLON
.....



Générateur triphasé fermé

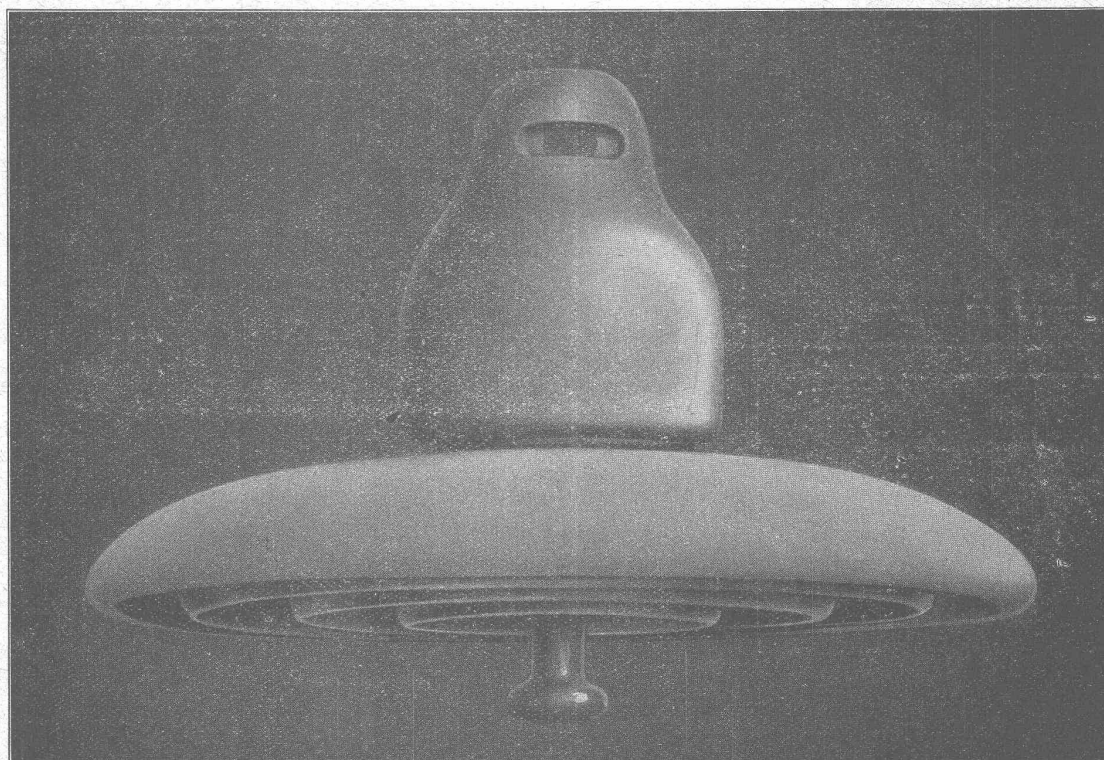
Stator déplaçable

4750 k. V. A. 500 tours/minute,
6000 volts, 50 périodes.

Camille Bauer, Bâle

Représentant général pour la Suisse

des fabriques de porcelaine Ph. Rosenthal & C^{ie} S. A., à Selb et Marktredwitz (Bavière)

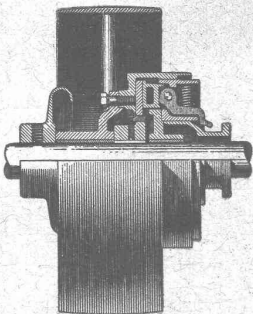


Isolateurs à suspendre N° 10288
pour haute tension

Employés par les Usines électriques de la Lonza S. A., à Bâle, pour la LIGNE SION-MONTHEY (Walliser Sammelschiene)



∞ SOCIÉTÉ DES USINES DE LOUIS DE ROLL ∞
SUCCURSALE: **USINE DE CLUS** CT. DE SOLEURE



EMBRAYAGE BENN

Breveté dans tous les pays industriels.

Embrayage à friction perfectionné par plusieurs années d'expériences.

**Complètement fermé. — Aucune partie saillante.
Surfaces frottantes en forme de disques.**

Peut être embrayé ou débrayé pendant la marche
et en pleine charge quelle que soit sa vitesse.

INSTALLATIONS DE TRANSMISSIONS

Embrayage Benn, type NH, pour accoupler un arbre à une poulie à courroie.

avec paliers à graissage à bagues ou à billes pour toutes les branches de l'industrie.



C. & E. FEIN, ZURICH

Rennweg, 35

Marteaux électro-pneumatiques

à river, buriner, marteler etc.

pour tous genres de courants.

Cartouches-Fusibles « Diazed »

de nouveau livrables en matériel d'avant-guerre

250 volts



jusqu'à : 25 amp.

500 volts



200 amp.

750 volts



200 amp.



SIEMENS-SCHUCKERTWERKE

Bureau

ZURICH

Löwenstrasse 35