

Zeitschrift: Bulletin technique de la Suisse romande
Band: 48 (1922)
Heft: 17

Werbung

Nutzungsbedingungen

Die ETH-Bibliothek ist die Anbieterin der digitalisierten Zeitschriften auf E-Periodica. Sie besitzt keine Urheberrechte an den Zeitschriften und ist nicht verantwortlich für deren Inhalte. Die Rechte liegen in der Regel bei den Herausgebern beziehungsweise den externen Rechteinhabern. Das Veröffentlichen von Bildern in Print- und Online-Publikationen sowie auf Social Media-Kanälen oder Webseiten ist nur mit vorheriger Genehmigung der Rechteinhaber erlaubt. [Mehr erfahren](#)

Conditions d'utilisation

L'ETH Library est le fournisseur des revues numérisées. Elle ne détient aucun droit d'auteur sur les revues et n'est pas responsable de leur contenu. En règle générale, les droits sont détenus par les éditeurs ou les détenteurs de droits externes. La reproduction d'images dans des publications imprimées ou en ligne ainsi que sur des canaux de médias sociaux ou des sites web n'est autorisée qu'avec l'accord préalable des détenteurs des droits. [En savoir plus](#)

Terms of use

The ETH Library is the provider of the digitised journals. It does not own any copyrights to the journals and is not responsible for their content. The rights usually lie with the publishers or the external rights holders. Publishing images in print and online publications, as well as on social media channels or websites, is only permitted with the prior consent of the rights holders. [Find out more](#)

Download PDF: 26.01.2026

ETH-Bibliothek Zürich, E-Periodica, <https://www.e-periodica.ch>

MAMMOUTH



Isolierstoff-
für Hoch- u. Tiefbau-

Mammoth

Plaque d'asphalte souple, formée d'un tissu imprégné, fabriqué avec de l'asphalte

pur et ne contenant aucun produit provenant de la distillation du goudron de houille. Etanchéité et souplesse permanentes.

Porolith ajouté au mortier de ciment, le rendant étanche contre les intempéries.

Emulsion d'asphalte et Evéol enduit résistant à l'eau douce pour murs, constructions en bois et fer; pour toitures et fondations, ponts ouvrages hydrauliques, toits plats, terrasses.

ASPHALT-EMULSION S.A., ZURICH

Hafnerstrasse, 7

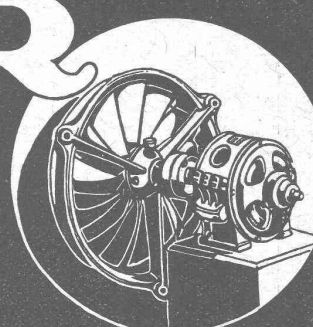
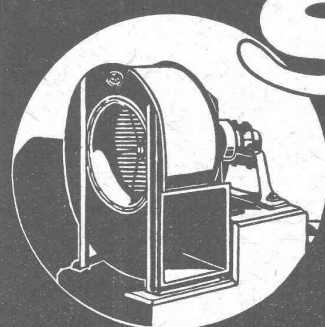
Téléphone Selnau 4674

VENTILATEURS

SULZER

pour

vapeurs et gaz chauds



SULZER FRÈRES, SOCIÉTÉ ANONYME, WINTERTHUR (SUISSE)

Place au concours

Le technicum cantonal de Bienne met au concours pour le semestre d'hiver 1922/23 la place d'un

maître auxiliaire

pour la division électro-technique. Pour de plus amples renseignements concernant les charges et rétribution s'adresser à la direction. Inscriptions avec certificats jusqu'au 10 septembre à la

P 2861 U.

Direction du Technicum cantonal de Bienne.

Ecole d'Ingénieurs de l'Université de Lausanne

Les cours de l'Ecole d'Ingénieurs de l'Université de Lausanne et ceux de la Section des Géomètres qui lui est annexée, s'ouvriront le **jeudi 19 octobre 1922**.

Programmes et renseignements au Secrétariat de l'Ecole d'Ingénieurs, Place Chauderon 3, Lausanne.

A 300 L



reconnu la meilleure peinture pour l'intérieur et l'extérieur

Très brillante ou mate

BI 619 g

Représentant général pour la Suisse :

C. HAESSIG, Rue Dufour 53, BALE

Offres d'exploitation de Brevets d'invention

IMER & DE WURSTEMBERGER ci-devant
E. IMER-SCHNEIDER INGENIEUR CONSEIL GENÈVE

Les propriétaires des brevets suisses suivants désirent entrer en relation avec des fabricants suisses, en vue de la fabrication des articles brevetés et seraient disposés à céder des licences d'exploitation ou à vendre leurs brevets :

N° 87878 du 14 août 1919, **Alexander-Albert Holle**, pour : « Aile d'aéroplane ».

N° 88677 du 24 juillet 1919, **Alexander-Albert Holle**, pour : « Aile pour machine volante ».

N° 88678 du 13 août 1919, **Alexander-Albert Holle**, pour : « Dispositif de commande d'aéroplanes ».

N° 95040 du 16 août 1919, **Alfred-James Parker**, pour : « Procédé de conversion de pâtes à l'eau en pâtes à l'huile ».

N° 88404 du 9 décembre 1919, **William O'Leary**, pour : « Pendule ».

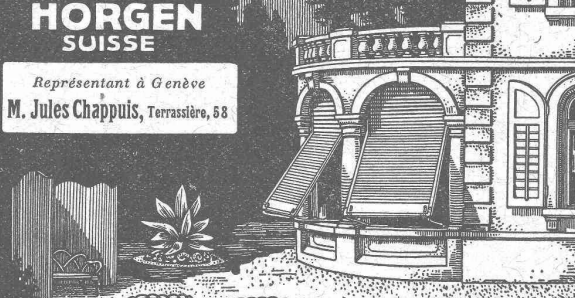
N° 53295 du 11 août 1910, **W.-S. Simpson & H. Oviatt**, pour : « Procédé pour la fabrication directe de fer en partant de minerais à base d'oxyde de fer ».

Prière d'adresser les offres ou propositions à **MM. Imer & de Würstemberger**, ci-devant **M. E. Imer-Schneider**, Ingénieur-Conseil, 59, rue du Stand, à **Genève**, qui les transmettront à qui de droit.

W. BAUMANN
HORGEN
SUISSE

Représentant à Genève
M. Jules Chappuis, Terrassière, 58

Maison fondée
en 1860



Volets à rouleaux Stores à lames prismatiques
Volets à panneaux Paravents

LIBRAIRIE F. ROUGE & C^{ie}

Rue Haldimand, 6 LAUSANNE 6, Rue Haldimand

Ouvrages de M. le Prof. Gaudard

que nous offrons **comme prime** aux abonnés du *Bulletin Technique*. Prix de ces 12 mémoires en librairie fr. 15.—, cédés aux abonnés pour **5 francs**.

Vues d'ouvrages d'art. Réparations de viaducs en maçonnerie. Perfectionnement des poutres métalliques. Baches de ponts canaux. Elargissement du Grand pont de Lausanne.

Mouvement initial du Pont de Mönchenstein lors de sa chute en 1891.

Eboulements de côtes irrégulières dans la Colombie Britannique. Etudes préliminaires pour chemin de fer dans les Cagnons du Colorado.

Les principaux systèmes de barrages mobiles de rivières.

Barrage du Periyar. Barrages en voûtes.

Limite des fondations profondes.

Application du système cantilever aux halles métalliques. Halle des machines de l'Exposition suisse en 1896.

Progrès des constructions maritimes.

Note sur les types fondamentaux de poutres métalliques et sur le système cantilever.

De l'évolution dans la construction des grands ponts.

Notes sur quelques ponts suisses et suédois. Le gauchissement des ponts métalliques.

Bulletin de commande.

Veillez m'adresser la collection des Mémoires de M. le Prof. Gaudard, annoncés dans le Bulletin Technique, pour le prix de fr. 5.—, valeur que je paierai en remboursement postal, plus les frais de port.

Nom

Adresse

Signature :

Nous cherchons pour nos travaux en France un
conducteur de travaux
expérimenté, sachant parfaitement le français. Offres avec prétentions sous chiffres **E. 2691 U**, à Publicitas, Berne.

Jeune homme

vingt ans, avec diplôme de maître-maçon,

demande place

chez **architecte** ou **ingénieur** pour pratiquer. Prière d'écrire à *Casa postale 1227, Faido* (Tessin). P 8153 O.

Inventions

brevetent et font valoir en tous pays.
A. REBMANN Frères, ingén.-conseils,
La Chaux-de-Fonds (Minerva). P 89251 C.

Soudure argent

pour tout usage et à différents prix
env. 50 sortes (La 1779 g.)

AUFRANC & C^{ie}, S. A.
BIENNE



DESSINATEUR - ARCHITECTE

sérieux, connaissant bien construction et devis est demandé.

Envoyer références et prétentions à **M. E. Reess**, architecte à Montbéliard (Doubs), France.

Tôles de 2 1/2, 3 et 4 mm.

à vendre :

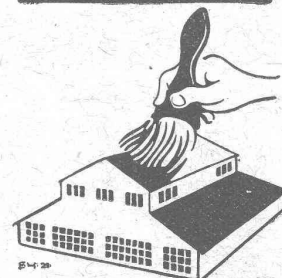
150 feuilles de 1220/2440/3	à fr. 26.—
50 » de 920/1830/3	à » 24.50
50 » de 1150/2360/2 1/2	à » 27.—
20 » de 1250/3000/4	à » 25.—
40 » de 1500/3000/4	à » 25.—

par % kg. franco Bâle, payement net au comptant. Pour des commandes de moins de 5000 kg. les prix s'augmentent de fr. 2.— par % kg.

Offres sous chiffres **106** à l'Indicateur Vaudois, Lausanne.

Rendez étanche vos toitures et terrasses par l'application de

COMPOSIT



MEYNADIER & C^{ie}
ZURICH 8
SUISSE

IMPRIMERIE LA CONCORDE
Jumelles, 4 LAUSANNE Tél. 35.95

INDICATEUR VAUDOIS

Recueil des Adresses de Lausanne et du Canton de Vaud
publié par la **Société Suisse d'Édition**, 4, Jumelles, Lausanne.

Paraît au commencement de chaque année.

En souscription En librairie

I^{re} Partie : adresses de Lausanne par ordre alphabétique et professionnel ... Fr. 6.50 7.50

II^e Partie : adresses de Lausanne par ordre de rues, villas, sociétés, renseignements, etc. ... Ne se vend pas seule



En souscription En librairie

III^e Partie : adresses des autres communes du canton ... Fr. 6.50 7.50

I^{re} et II^e Parties réunies ... » 11.— 13.—

I^{re} et II^e » » » 11.— 13.—

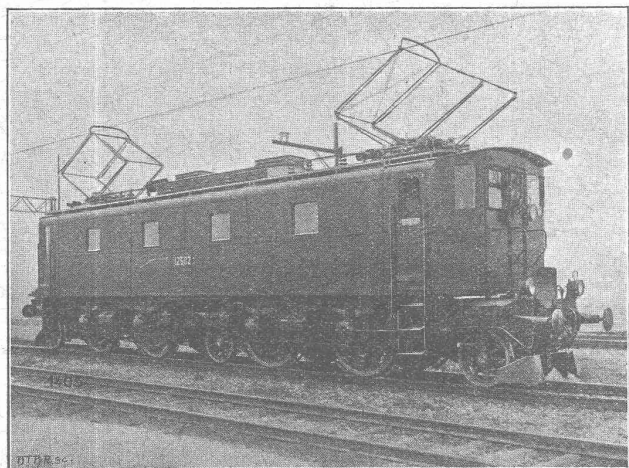
I^{re}, II^e et III^e » » (Complet) » 15.— 17.—

S.A. des ATELIERS de SÉCHERON

GENÈVE

CAPITAL 10 MILLIONS DE FRANCS

CI-DEVANT : COMPAGNIE DE L'INDUSTRIE ÉLECTRIQUE ET MÉCANIQUE



LOCOMOTIVE TYPE « SÉCHERON » 1BI + BI 2400 HP.
pour la ligne du Saint-Gothard
des Chemins de Fer Fédéraux Suisses.

TRACTION ÉLECTRIQUE

LOCOMOTIVES - AUTOMOTRICES

TRACTEURS - TRAMWAYS

A COURANTS ALTERNATIFS ET CONTINU

TRANSFORMATEURS

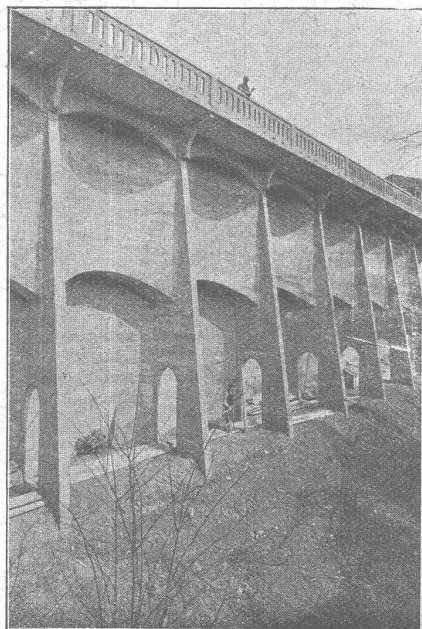
DE TOUTES PUISSANCES ET DE TOUTES TENSIONS

TRANSPORTS DE FORCE

PAR

COURANT CONTINU A HAUTE TENSION

SYSTÈME « SÉRIE »



BÉTON ARMÉ

Canalisations

Voies
industrielles

TRAVAUX
HYDRAULIQUES

BARRAGES

Cheminées
en béton armé

BUREAU
TECHNIQUE
pour
Projets et Devis

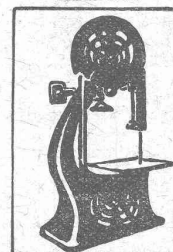
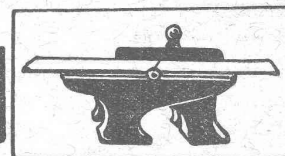
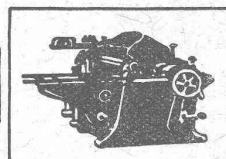
ANSELMIER & MULLER

BERNE

Téléphone N° 1051

Effingerstrasse, 13

*Produits de
premier
ordre.*



MRS

Ateliers de construction
Rauschenbach SA.
Schaffhouse.

Représentant exclusif pour la Suisse Romande (à l'exception du Jura bernois) :

M. C. Félix, Boulevard de Graney, 8, LAUSANNE

SONDAGES

Sondages et forages de puits. Installations de fontaines. Captation d'eau de source et d'eau de fond. Creusage de galeries. Puits d'assèchement d'eaux souterraines. Fondations de tout genre pour constructions ou travaux souterrains.

J. STRIKER Téléphone : Bullwerk 59.63, Belpstrasse, 41 **BERNE**

MACHINES - OUTILS

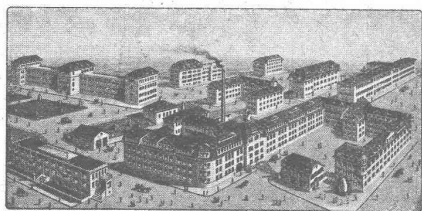
Grand stock en machines neuves et usagées :

Tours, Machines à percer, Installation d'alésoirs,
Machines à fraiser, Machines à raboter, Machines
à polir, Enclumes, Etaux, Transmissions, etc.

Gauss frères, Zurich-Wollishofen

Téléphone Selnau 58.58

ADRESSEZ-VOUS A TAVANNES WATCH CO, S. A.



DIVISION : MACHINES, TAVANNES, SUISSE

Pour tous vos travaux de **PRÉCISION**. Prix avantageux.

MACHINES,

PIÈCES NORMALISÉES et INTERCHANGEABLES

Fabrique sur **PLANS** toute **MACHINE**, tout **OUTILLAGE**, tout **ORGANE** de **SÉRIE** de moyenne et petite mécanique. — Taille tout **ENGRENAGE** pour horlogerie, pendulerie, petite mécanique. — Prépare **ORGANISATION** et **MONTAGES** pour travaux en série, appareils, grosse horlogerie, etc.



TRAVAUX de TOURNAGE, FRAISAGE, TAILLAGE, RABOTAGE, MEULAGE, ÉTAMPES, DÉCOUPAGES. DÉCOLLETAGE, AJUSTAGE

ZWILCHENBART S. A., Bâle-Dreisplatz

Produits techniques - Spécialité : Matières électro-isolantes

Le plus grand stock en Suisse de :
FIBRE VULCANISÉE AMÉRICAINE
MARQUE « DIAMOND »

Dépôt des usines

Internationale Galalith Ges.
Jaroslawn Glimmerwarenfabrik
Vernis isolants Paège



Fibre vulcanisée amé-
ricaine
Leatheroid
Micanite
Mica brut et splittings
Ebonite
Heliosit et Resistan
(Prises de courant, poi-
gnées d'interrupteur,
plaques de résistance
etc.)
Amiante

Galalithe
Corne artificielle
Bakélite en plaques,
tubes, etc.
Tubes isolants durs et
flexibles
Rubans isolants
Celluloide
Cellon
Vernis Cellon
Vernis isolants etc.

S. A. FABRIQUES DE MEUBLES HORGEN-GLARIS

FABRIQUES A HORGEN ET GLARIS **HORGEN** FABRIQUES A HORGEN ET GLARIS

Maison suisse la plus importante pour la fabrication de chaises et tables de tous genres en bois scié ou bois courbé

SPÉCIALITÉ :

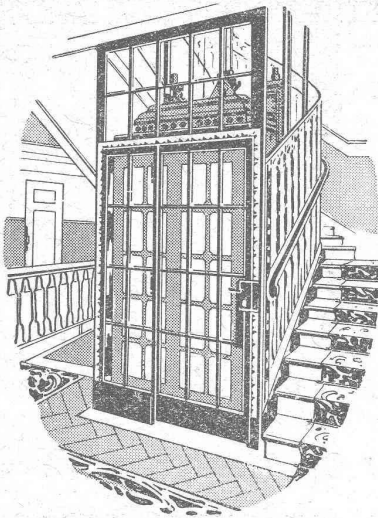
AMEUBLEMENT DE SALLES DE CONCERTS, THÉÂTRES, CINÉMATOGRAPHES, ETC.

APPAREILLAGE POUR L'ESSAI DES CEMENTS

Dépôt d'Instruments
de la S. A.
des Etablissements
Jules Richard, PARIS

Baromètres
à vis micrométrique
pour nivellements
Réparation, Ajustage.

H. Mettler,
ingénieur E. T. H.
Zurich I
Trittligasse / Winkelwiese



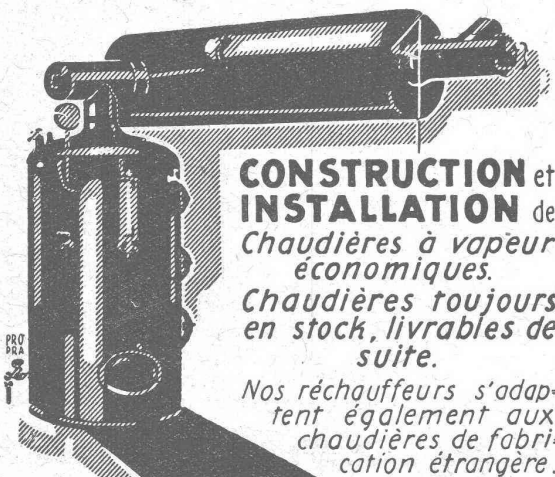
ASCENSEURS ET MONTE-CHARGES DE TOUS SYSTÈMES

Fabrique Suisse de Wagons Schlieren S. A., à Schlieren (Zurich)

REPRÉSENTANT
POUR LE CANTON DE BERNE
ET LA SUISSE ROMANDE:

A. BERNHEIM, INGÉNIEUR
MARKTGASSE, 6. **BERNE**

CHAUDRONNERIE



**CONSTRUCTION et
INSTALLATION** de
*Chaudières à vapeur
économiques.*
*Chaudières toujours
en stock, livrables de
suite.*

Nos réchauffeurs s'adaptent également aux chaudières de fabrication étrangère.

RICHTERSWIL

Tout ce qui concerne les

Annonces

du

Bulletin Technique doit être adressé exclusivement à la
Société suisse d'Édition (Indicateur vaudois).

Nous déclinons toute responsabilité pour ce qui porte
une autre suscription.



Imprimerie La Concorde

Jumelles, 4, Lausanne

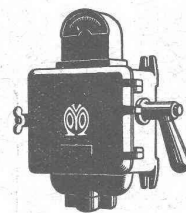
TRAVAUX EN TOUS GENRES



Interrupteurs
Commutateurs
Démarreurs
Disjoncteurs

Limitateurs de
courant
Fusibles
Coffrets d'abonnés

MOVOS.A



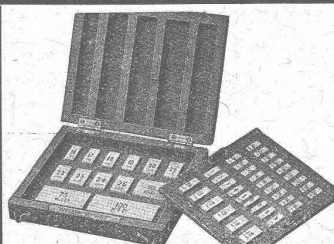
VEVEY
FABRIQUE
D'APPAREILS
ELECTRIQUES

Ateliers de
réparations pour
appareils et moteurs
de toute provenance

Moteurs et
accessoires pour
l'agriculture
et l'industrie

L'ECOLE LÉMANIA
LAUSANNE

prépare vite et très bien pour
POLYTECHNICUM
Ecole des Beaux-Arts, Paris
Ecole spéciale d'Architecture, Paris



HONEGGER, GOLAY & C^{ie}
CORCELLES (NEUCHÂTEL).
Etalons de référence combinables
à toutes les mesures, utilisés par
les Contrôles officiels, les écoles
et les fabriques.

Calibres et jauges.

Micromètres «Magister» au 1/1000 mm.
Règles de précision. Pincés amé-
ricaines. Porte-burins. ETAMPES.
Meulages. Tous outillages de pré-
cision. Travaux divers en séries.

Journal
des Associations patronales.
Concessionnaire de la Publicité pour la Suisse française :
SOCIÉTÉ SUISSE D'ÉDITION
Lausanne, Jumelles, 4,
à qui veuillez demander tarifs et renseignements.

Gegründet 1851.



GYSEL & CIE.
ASPHALTFABRIK KÄPFNACH
Téléphone 24 F^{me} de CARTON BITUMÉ et de CIMENT LIGNEUX Télec. : Asphalte
HORGEN
Tapis d'isolation - Laine de scorie - Carton bitumé à rainures - Carbolinéum - Plaques d'asphalte p. isolations
Corde écru et goudronnée.



CABINE
Téléphonique
"ANTIPHONE"
FABRIQUE SPÉCIALE VICTOR TOBLER, ZURICH
DIVERS BREVETS
FABRICATION LA PLUS PERFECTIONNÉE
Fournisseur de l'Administration des Télégraphes suisses

Représentant pour la Suisse romande :
PAUL HOFER
ARCHITECTE
LAUSANNE
4, AV. DE SOLANGE TÉLÉPHONE N° 3910

L'idéal de tous les échafaudages (sans perches) est l'
Echafaudage „BLITZ“
Grands avantages sur tous les systèmes concurrents pour constructions neuves, transformations et rénovations. — Vente et location de matériel et montage d'échafaudages pour tous les travaux en bâtiment par la
Société Suisse d'Echafaudage S.A., Zurich 7
86, Steinwiesstrasse Téléphone : Hottingen 21.34 Adresse télégr. : Blitzgrüs
ainsi que par les entrepreneurs en bâtiment suivants :

Zurich: Fietz & Leuthold A.-G.	Bubikon: A. Oetliker.	Hérisau: Joh. Müller.
Zurich: Fr. Erismann.	Bâle: W. Marck.	St-Gall: Sigrist-Mery & Cie
Winterthur: J. Häring.	Bienne: Otto Wyss.	Olten: Otto Ehrensperger.
Andelfingen: E. Landolt-Frey.	Glaris: Rudolf Stüssy-Aebly	Rheinfelden: F. Shär.
Berne: G. Rieser & Cie.	GENÈVE: Ed. Cuénod S.A.	Soleure: F. Valli.
Lucerne: E. Berger.	Neuhausen: Jos. Albrecht.	Demandez prospectus et devis.




SOCIÉTÉ SUISSE D'EXPLOSIFS
CHEDDITE & DYNAMITE
Bureau à Liestal. Tél. 182. Usines à Isleten (Ct. d'Uri) et Liestal
livre à des conditions avantageuses
DYNAMITE, explosifs de sûreté **CHEDDITE & TELSITE**
MÈCHES ET DÉTONATEURS
Agents généraux pour la Suisse romande: **PETITPIERRE FILS & Co, NEUCHÂTEL**
TÉLÉPHONE 3.15



Badigeonneuse « Rapid » (par air comprimé).

Enduit ou peinture de façades.
Pour peindre et désinfecter des usines,
ateliers et magasins de tous genres.

Demandez la liste N° 20.

C. Nievergelt & C^{ie}, Zurich
Succ. de H. CORRODI-HANHART



UNION SOCIÉTÉ ANONYME À BIENNE

Première Fabrique Suisse de Chaînes soudées
par procédé électrique breveté.
USINE À MÂCHE.

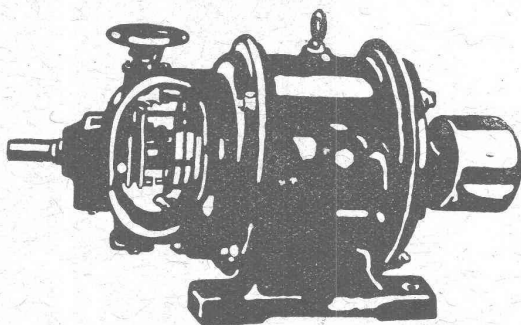
Chaînes en tous genres pour l'Industrie.
Chaînes calibrées et éprouvées à double résistance pour
grues, monte-charges, palans et toutes sortes d'appareils
de levage. Chaînes pour élévateurs et transporteurs,
Chaînes à lier pour chemins de fer, Chaînes de charge
pour fonderies etc. Chaînes antidérapantes pour automobiles.

LES COMMANDES SONT REÇUES PAR
TRÉFILIERIES RÉUNIES S. A., BIENNE
S. A. DES FORGES ET USINES DE MOOS, LUCERNE
H. HESS & C^{ie}, PILGERSTEG-RUTI (ZURICH)

Fabrique de moteurs électriques Schindler & C^{ie}, Lucerne

Maison fondée en 1871.

Capital de commandite entièrement versé : 4 millions de francs.



Dynamos et Moteurs électriques

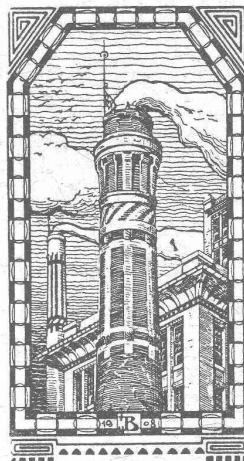
1/100 jusqu'à 25 HP.

Ventilateurs Aspirateurs
Petits Transformateurs

GRAND STOCK EN MAGASIN

V. HAUBRUGE, Ing., Pl. du Grand-St-Jean 1, LAUSANNE
Téléphone 29.46

J. N. BÜRKEL Entreprise Winterthur



Spécialités : Cheminées d'usines, Enro-
bage des chaudières, Constructions de
fours pour l'industrie et l'hygiène.
Matériaux réfractaires.
Médaille d'or Berne 1914.

ÉCHELLES

pour service électrique et pour pompiers

FABRIQUE DE TUYAUX EN CHANVRE

EWB



ENGINS POUR COMBATTRE LE FEU

EHR SAM, WÄDENSWIL (Zurich)



TRÉFILIERIES RÉUNIES S. A. BIENNE

FERS & ACIERS

ÉTRÉS DE PRÉCISION, POLIS, RONDS, CARRÉS, HEXAGONES & AUTRES PROFILS
QUALITÉS SPÉCIALES POUR VIS & DÉCOLLETAGES

ARBRES DE TRANSMISSIONS

EN ACIER SPÉCIAL, COMPRIMÉS, OU TOURNÉS

FERS & ACIERS LAMINÉS À FROID

JUSQU'À 300 mm DE LARGEUR

FEUILLARDS POUR EMBALLAGES

GRAND PRIX EXPOSITION NATIONALE SUISSE BERNE 1914

Asphalte naturel de Travers

Seules mines d'Asphalte en Suisse.

Reconnu le meilleur Asphalte

Représentants pour la Suisse :

E.-R. Zetter & C^o,
à Soleure

Maison fondée en 1843.



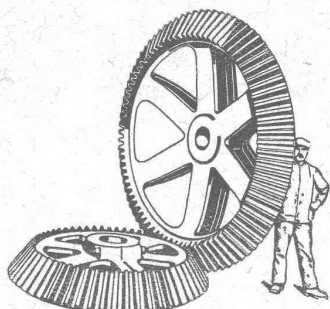
Marque de fabrique.

IMPRIMERIE LA CONCORDE, Jumelles, 4, LAUSANNE

Imprimés en tous genres.



∞ SOCIÉTÉ DES USINES DE LOUIS DE ROLL ∞
SUCCURSALE: **USINE DE CLUS** CT. DE SOLEURE



ENGRENAGES CONIQUES

TRANSMISSIONS MODERNES

avec paliers à graissage à bagues ou à billes.

Installations de transmissions complètes pour toutes les branches de l'industrie.

Embrayages à friction système Benn, brevetés.

Embrayages électromagnétiques à friction, brevetés en Suisse et à l'étranger.

Transmissions LÉNIX brevetées

SUCCURSALE: FONDERIE D'OLTEN

**Fnote brute pour poulies et roues dentées
en tous genres.**



LANDIS & GYR SA
ZOUG

Compteurs d'électricité

Wattmètres Système Ferraris

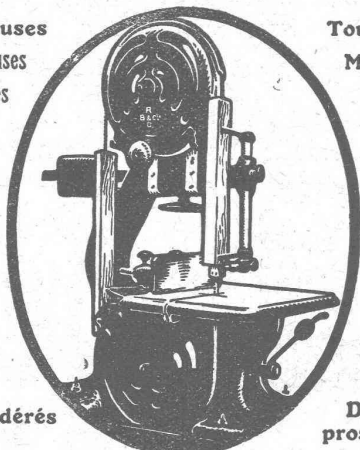
Interrupteurs horaires

Machines-Outils

de haute précision

Raboteuses
Dégauçisseuses
Scies circulaires

Toupies
Mortaiseuses
Affûteuses



Prix modérés

Demandez
prospectus

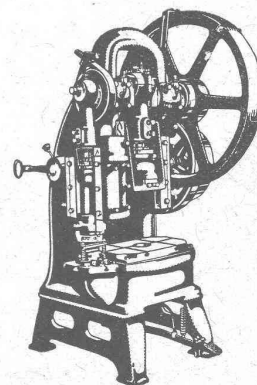
GRANDS STOCKS en SCIES A RUBAN
diamètre des volants 500, 800, 900 mm. avec table inclinable.
Toutes nos machines sont construites avec roulement à billes.

Maison fondée
en 1846



Maison fondée
en 1846

**ÉTABLISSEMENTS
ROD. BRENNER & C^{IE}, BALE**



L.SCHULER

Fondée
en 1839

Göppingen (Wurtemberg)

Plus de
1500 ouvriers

La plus ancienne et plus importante usine allemande
ayant comme spécialité la construction de:
Presses à excentrique. Presses à friction. Machines à
découper les encoches. Cisailles. Machines spéciales et
Outils pour travailler la tôle et les métaux.

Représentant pour la Suisse romande:

RUBIN & WELTI, Ingénieurs, LAUSANNE

5, rue de Bourg

Téléph. 44-74