

**Zeitschrift:** Bulletin technique de la Suisse romande  
**Band:** 48 (1922)  
**Heft:** 2

## **Werbung**

### **Nutzungsbedingungen**

Die ETH-Bibliothek ist die Anbieterin der digitalisierten Zeitschriften auf E-Periodica. Sie besitzt keine Urheberrechte an den Zeitschriften und ist nicht verantwortlich für deren Inhalte. Die Rechte liegen in der Regel bei den Herausgebern beziehungsweise den externen Rechteinhabern. Das Veröffentlichen von Bildern in Print- und Online-Publikationen sowie auf Social Media-Kanälen oder Webseiten ist nur mit vorheriger Genehmigung der Rechteinhaber erlaubt. [Mehr erfahren](#)

### **Conditions d'utilisation**

L'ETH Library est le fournisseur des revues numérisées. Elle ne détient aucun droit d'auteur sur les revues et n'est pas responsable de leur contenu. En règle générale, les droits sont détenus par les éditeurs ou les détenteurs de droits externes. La reproduction d'images dans des publications imprimées ou en ligne ainsi que sur des canaux de médias sociaux ou des sites web n'est autorisée qu'avec l'accord préalable des détenteurs des droits. [En savoir plus](#)

### **Terms of use**

The ETH Library is the provider of the digitised journals. It does not own any copyrights to the journals and is not responsible for their content. The rights usually lie with the publishers or the external rights holders. Publishing images in print and online publications, as well as on social media channels or websites, is only permitted with the prior consent of the rights holders. [Find out more](#)

**Download PDF:** 26.01.2026

**ETH-Bibliothek Zürich, E-Periodica, <https://www.e-periodica.ch>**

# BULLETIN TECHNIQUE DE LA SUISSE ROMANDE

Organe en langue française de la

SOCIÉTÉ SUISSE DES INGÉNIEURS ET DES ARCHITECTES

ainsi que de

la Société vaudoise des Ingénieurs et des Architectes, de l'Association des Anciens Elèves de l'Ecole d'Ingénieurs de l'Université de Lausanne et des Groupes Romands de la G. e. P.

## ABONNEMENTS :

Suisse : 1 an, 12 francs

Etranger : 14 francs

Pour sociétaires :

Suisse : 1 an, 10 francs

Etranger : 12 francs

Prix du numéro :  
75 centimes.Pour les abonnements  
s'adresser à la librairie  
F. Rouge & C<sup>o</sup>, à Lausanne.

## COMITÉ DE RÉDACTION

Président : P. PICCARD, ingénieur, à Genève.

Secrétaires : H. BAUDIN, architecte, et EDM. EMMANUEL, ingénieur, à Genève.

## MEMBRES :

*Fribourg* : MM. F. BROILLET, architecte ; J. LEHMANN, ingénieur cantonal ; R. DE SCHALLER, architecte. — *Faud* : MM. EPITAUX, architecte ; W. GRENIER, ingénieur, professeur honoraire de l'Université de Lausanne ; E. JOST, architecte ; CH. THEVENAZ, architecte. — *Genève* : MM. E. IMER-SCHNEIDER, ingénieur-conseil ; RENE NEESER, ingénieur ; CH. WEIBEL, architecte. — *Neuchâtel* : MM. ED. ELSKES, ingénieur, A. MEAN, ingénieur cantonal ; E. PRINCE, architecte. — *Valais* : MM. J. COU-  
CHEPIN, ingénieur, à Martigny ; HAENNY, ingénieur, à Sion.

RÉDACTION : H. DEMIERRE, ingénieur.  
LAUSANNE, Jumelles, 4

## CONSEIL D'ADMINISTRATION DU BULLETIN TECHNIQUE

E. IMER-SCHNEIDER, ingénieur-conseil, *président* ;  
J. CHAPPUIS, ingénieur. — A. DOMMER, ingénieur, — H. MEYER, architecte.  
F. ROUGE, libraire.

## ANNONCES :

50 centimes la ligne

Rabais pour annonces répétées

Tarif spécial pour  
fractions de pagesS'adresser exclusivement  
à l'Indicateur Vaudois  
(Société Suisse d'Édition)  
Jumelles, 4, Lausanne.

## Troesch & C<sup>o</sup> S.A., Berne

Fabrique d'Appareils Sanitaires



### Theodore Bertschinger

Entreprise générale  
de Construction Lenzbourg et Zurich



Carrière  
de grès coquillier  
„Steinhof“  
Othmarsingen  
(Molasse marine)

\*\*\*

Livraison de

Pierres brutes et  
taillées

en teinte jaunâtre et bleuâtre

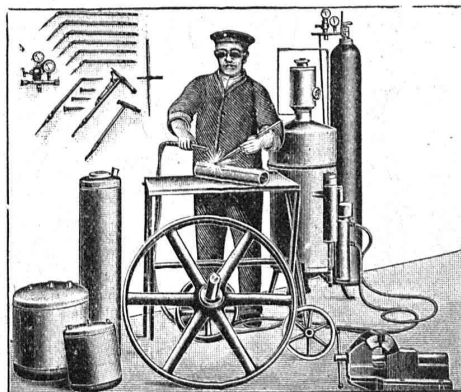
Dessins décoratifs  
Tonalité chaude

\*\*\*

Sables  
pour fabrication  
de pierres  
artificielles

peuvent être fournis constam-  
ment en quantités importantes

„Continental“  
Installations pour  
Soudure et Découpage  
des métaux



Procédé oxy-acétylénique

Le plus rationnel !

Le plus économique !

— Le plus simple ! —

MÉDAILLE D'OR BERNE 1914

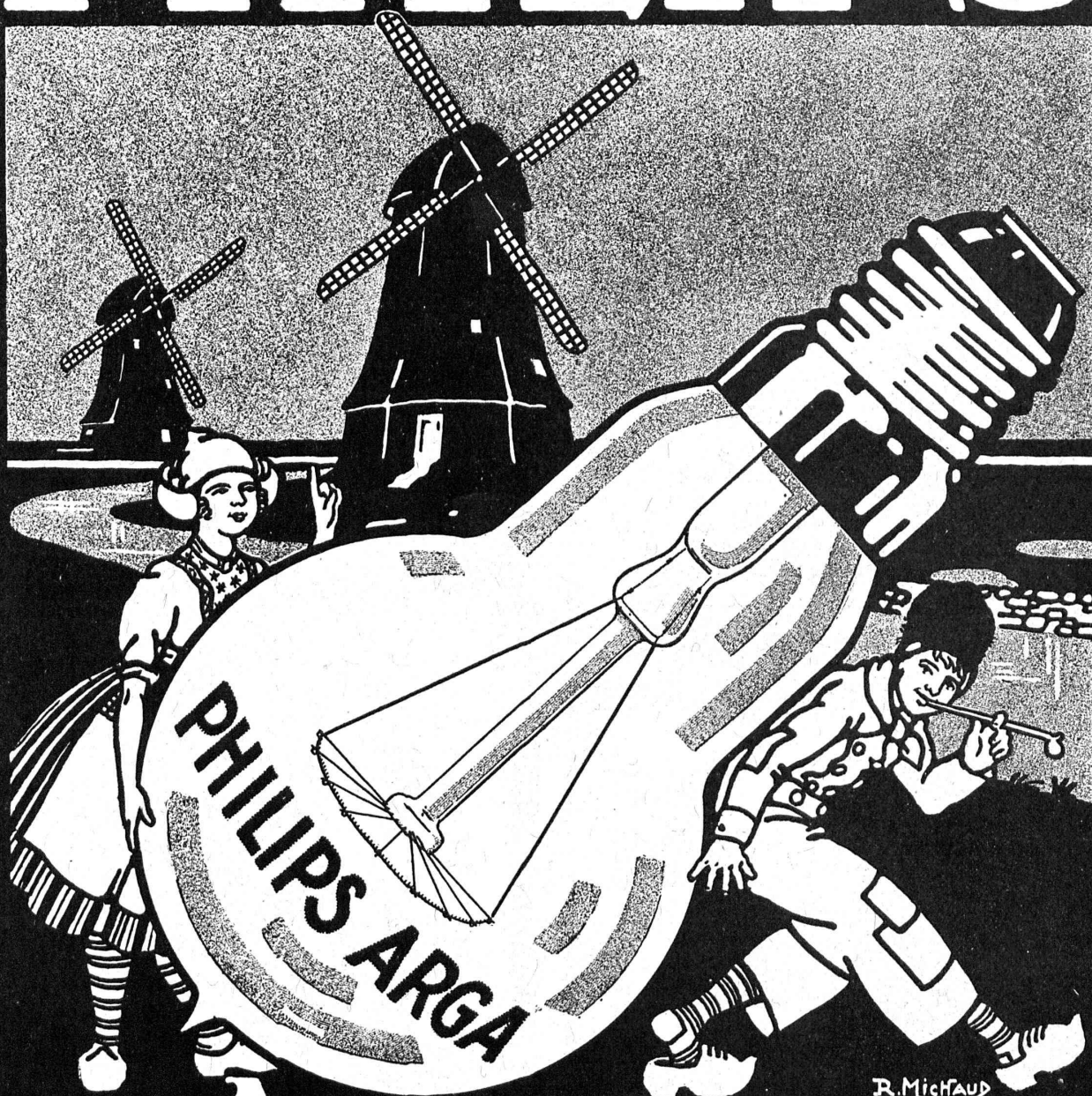
Références brillantes

Demandez Catalogue N° 390

Société Continentale de Lumière  
et Constructions Mécaniques  
Zurich-Dubendorf

TÉLÉPHONE DUBENDORF N° 16

# PHILIPS



R. Michaud

## S.A. "AMPÈRE" LAUSANNE



# CONSTRUCTIONS en FER

Ponts, Charpentes, Mâts, Réservoirs, Grues, Tôlerie, etc.

**Wartmann, Vallette & C<sup>ie</sup>, Genève**

Même maison à  
**BROUGG (Argovie)**

NOTRE  
**MONTÉ-CHARGE**

**«HEXE»**

correspond aux exigences de la  
construction moderne

AVANTAGES :

Construction solide.

Possibilité de faire pivoter la charge à n'importe  
quelle hauteur.

Permet l'adaptation d'une grue pour élever des  
poutres en bois et en fer, etc.

Vitesse d'élévation : 50-60 m.

Rendement considérable inatteint jusqu'à ce jour.

Offres détaillées par :

**ROBERT AEBI & C<sup>ie</sup>, ZURICH**

Bureau technique

Fabrique de machines

**BAUMANN FRÈRES**

Ateliers pour la construction de  
Ressorts en tous genres



**RUTI**  
(ZURICH)

**RESSORTS EN FIL D'ACIER DE 0,2-50 mm. D'ÉPAISSEUR**  
en fil de laiton, nickel et bronze

pour toutes machines et appareils

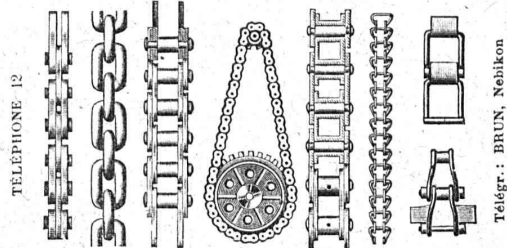
**RESSORTS EN TOLE D'ACIER TREMPÉ BLEU**  
**RONDELLES A RESSORT**

**Articles techniques pour l'industrie textile**

Calculs pour la capacité de charge à disposition  
de nos clients

**J. BRUN & C<sup>ie</sup>, Nebikon**

Fabrique de chaînes et  
appareils de levage



Grands stocks en chaînes pour toutes industries,  
ainsi qu'en palans, chariots roulants, crics, etc.  
Demandez nos offres, s. v. p.



**Agrafe brevetée «Elbé»**

pour courroies de transmission de toutes  
dimensions

Fabrique C. SYLVANT, Carouge-Genève

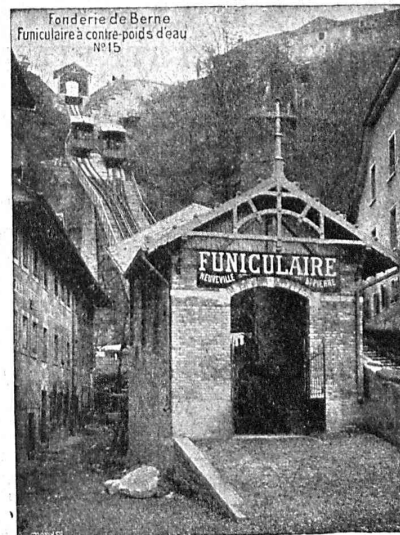
En Suisse romande, en vente dans toutes les bonnes maisons de fournitures industrielles

**Société des USINES de LOUIS de ROLL**

Succursale : **FONDERIE DE BERNE, à Berne.**

Lettres et Télégrammes : Fonderie de Berne, à Berne.

Téléphone 10.88



**Appareils de levage :** Ponts roulants, grues pivotantes,  
grues de chargement, etc., pour  
commande à bras et commande électrique.

**Matériel de chemins de fer :** Ponts tournants et cha-  
riots transbordeurs,  
branchements et croisements pour voies normales et  
voies étroites, Barrières.

**Chemins de fer de montagne :** Funiculaires complets,  
avec freins spéciaux (sys-  
tèmes brevetés), depuis 1898 90 exécutions.

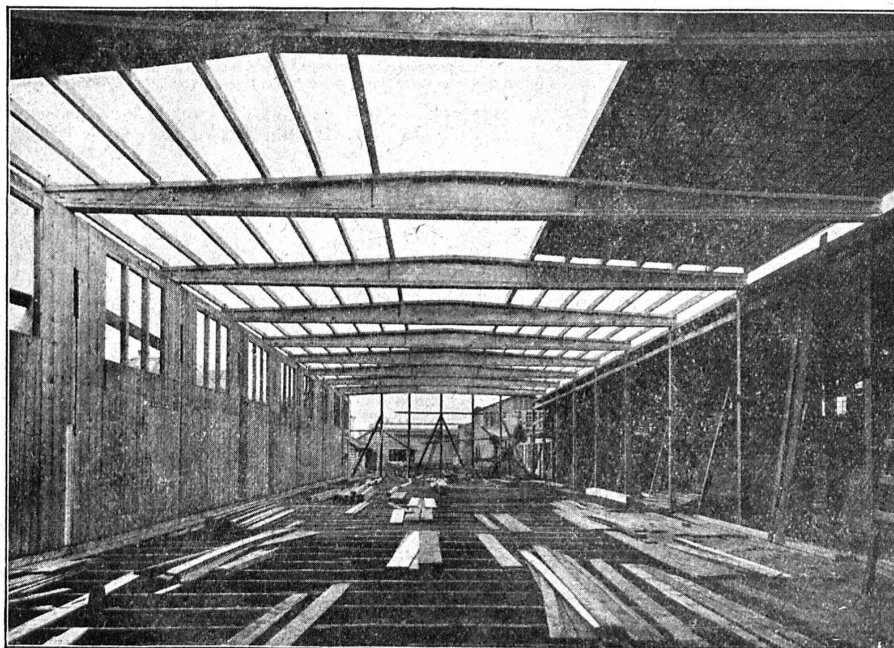
**Superstructures à crémaillère :** Systèmes : Riggenbach,  
Abt, Strub, Peter, etc.

**Barrages :** Installations métalliques et mécaniques pour  
barrages et canaux, grilles, machines pour  
nettoyer les grilles, treuils, etc.

Renseignements sur des installations faites, références  
Projets et Devis sont à disposition.



# Constructions en bois „Systeme Stäubli“



breveté dans tous les pays  
civilisés

pour constructions  
de toits, halles, usines,  
dépôts de marchandises,  
bâtiments économiques,  
hangars, ponts de service,  
échafaudages pour ponts  
sans supports,  
passerelles.

Supports  
profilés en lamelles  
de toute forme

Meilleure utilisation du  
bois

Montage rapide  
Poids minime  
Facilement démontable  
Résistant aux intempéries

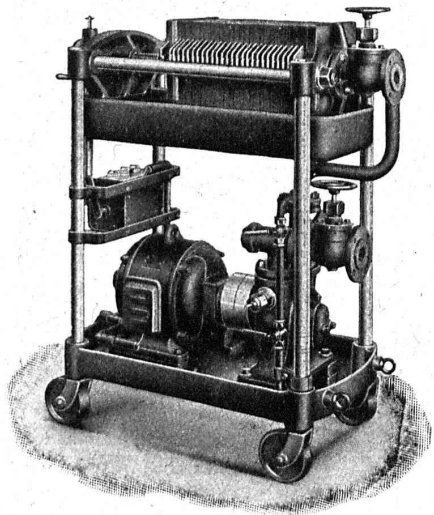
Projets et exécution par :

## WILLI STÄUBLI

Zurlindenstr., 115, Zurich

## MICAFIL S. A.

ZURICH - ALTSTETTEN

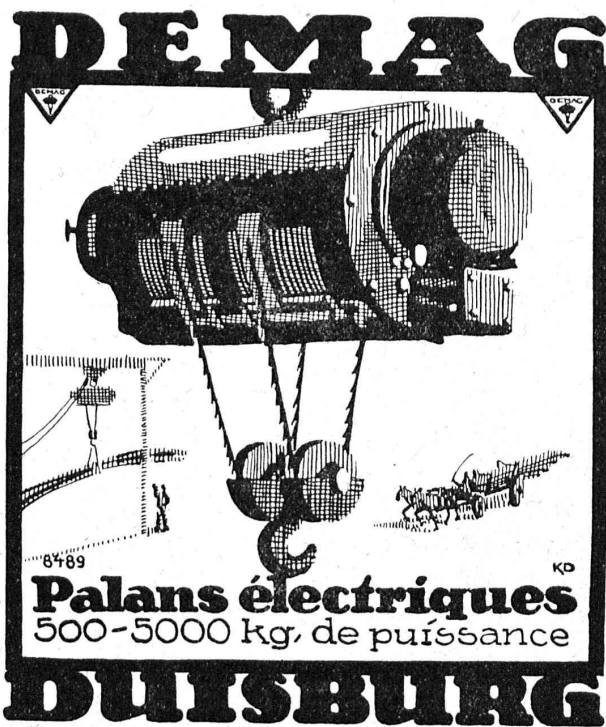


### FILTRE - PRESSE

pour la régénération des huiles de transformateurs  
et d'interrupteurs.

Étuves et résistances de séchage  
pour la cuisson des huiles de transformateurs.

Matériaux isolants pour haute tension



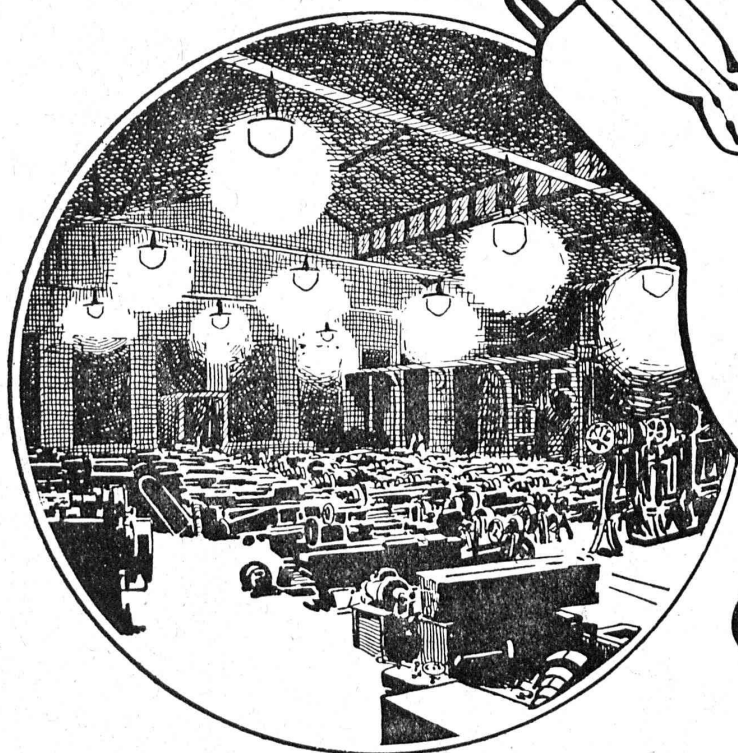
Représentant pour la Suisse :

## M. ten Bosch, ing.

Waffenplatzstr., 69 - ZURICH 2

# Osram Nitra

pour  
l'éclairage  
des usines



OSRAM  
S.A.  
ZURICH

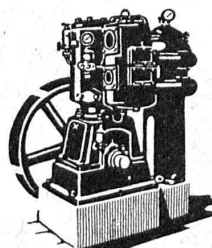


**CABINE**  
**Téléphonique**  
**"ANTIPHONE"**  
**FABRIQUE SPÉCIALE VICTOR TOBLER, ZURICH**  
DIVERS BREVETS  
**FABRICATION LA PLUS PERFECTIONNÉE**  
Fournisseur de l'Administration des Télégraphes suisses

Représentant pour la Suisse romande :  
**PAUL HOFER**  
 ARCHITECTE  
 4, AV. DE SOLANGE LAUSANNE TÉLÉPHONE N° 3910

## COMPRESSEURS

PUBLICITAS



OUTILLAGE  
PNEUMATIQUE

APPAREILS DE  
VERNissage

ACIERS & MÉTAUX  
POUR TOUS USAGES

GRAND DÉPÔT À BIENNE

**NOTZ & C<sup>o</sup>**  
**Bienne**

TÉLÉPHONE 1347 & 1308



Produit suisse **AQUABAR** Produit suisse

Téléphone N° 40

**SCHAENIS**  
Ct. de St-Gall

Télégr.: Aquabar

Produit assurant l'étanchéité complète des  
**Bétonnages, Cimentages et Crépissages**

Emploi: Pour un sac de ciment prendre un sac à 1 kilogramme

### AQUABAR EN POUDRE

mélanger avec le ciment et faire le mortier dans les conditions usuelles

Prix par sac de 1 kg.: Fr. 1.60

REPRÉSENTANTS: Genève: Helg, chem. Louis-Dunant 7. — Lausanne: Alf. Payot, av. du Grammont 3. — Berne: J. Kohler, Kornhausstr. 2. — Olten: Euböolithwerke, Calcium A.-G., Bipp. — Zurich et Winterthur: G. Streiff & Cie. — Richterswil: W. Wunderli. — St-Gall: E. Ganz.



**CAMILLE BAUER, BALE**



## Lampe idéale pour pupitre et lecture

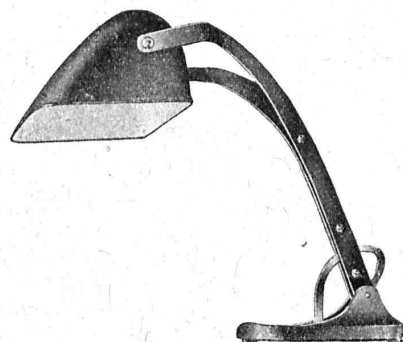
Haute intensité lumineuse.  
 Rayonnement vers le bas.



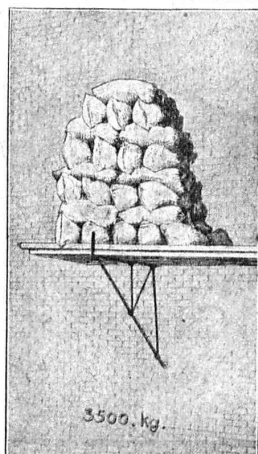
9

La lumière ne touche pas les yeux.

Lampe solide, pratique et bon marché.



DEMANDEZ LES PRIX



3500 kg.

L'idéal de tous les échafaudages (sans perches) est l'

## Echafaudage „BLITZ“

Grands avantages sur tous les systèmes concurrents pour constructions neuves, transformations et rénovations. — Vente et location de matériel et montage d'échafaudages pour tous les travaux en bâtiment par la

**Société Suisse d'Echafaudage S.A., Zurich 7**

86, Steinwiesstrasse

Téléph.: Hottingen 21.34

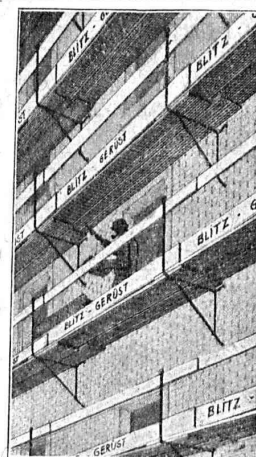
Adresse télégr.: Blitzgrüst

ainsi que par les entrepreneurs en bâtiment suivants:

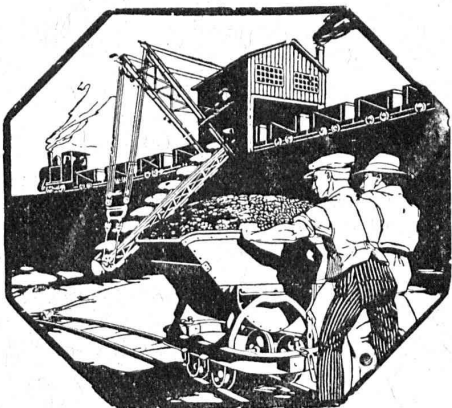
Zurich: Fietz & Leuthold A.-G.  
 Zurich: Fr. Erismann.  
 Winterthur: J. Häring.  
 Andelfingen: E. Landolt-Frey.  
 Berne: G. Rieser & Cie.  
 Lucerne: E. Berger.

Bubikon: A. Oetiker.  
 Bâle: W. Marck.  
 Bienne: Otto Wyss.  
 Glaris: Rudolf Stüssy-Aebly  
 GENÈVE: Ed. Cuénod S.A.  
 Neuhausen: Jos. Albrecht.

Hérisau: Joh. M<sup>ll</sup>er.  
 St-Gall: Sigrist-Mery & Cie  
 Olten: Otto Ehrensperger.  
 Rheinfelden: F. Shär.  
 Soleure: F. Valli.  
 Demandez prospectus et devis.







MATÉRIEL ROULANT ET  
MACHINES D'ENTREPRISES S.A.

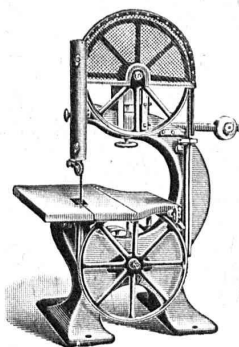
**R·U·B·A·G**

**ZURICH, Seidengasse, 16**

Télég.:  
« Rubag »

Téléph.:  
Selnau 593

Matériel roulant - Machines d'entreprises - Machines-  
outils modernes - Machines pour travailler le bois  
Aciers pour tous les usages



**S. A. Hasler**

ci-devant  
l'atelier des télégraphes de G. Hasler

**Berne**



**Appareils téléphoniques**

Prix-courant sur demande

**G. Meidinger & C<sup>ie</sup>, Bâle**

Représentant :

**L. E. Golay, Ingénieur, Genève**

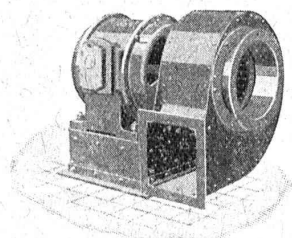
Téléphone : Stand 7015

Rue Versonnex, 13

**Ventilateurs centrifuges**

pour tous les besoins de l'industrie

Aération - Séchage - Dépoussiérage



**Ventilateurs électriques**  
pour feux de forges

**Moteurs électriques**

**Réparations**

de machines électriques de tous systèmes sont exé-  
cutées soigneusement et dans de très brefs délais.

**Société Suisse  
des Explosifs**

Usine et siège à **GAMSEN** près Brigue (Valais)

Explosifs de sûreté :

**GAMSITE**

**PLASTAMMITE - SIMPLONITE**

**Dynamites à tous dosages**

**Dynamite „Antigel“**

**Mèches et Détonateurs**

Tous Accessoires pour le tir des Mines

Télégrammes : „Explosifs-Brigue“

Téléphone : N° 15, Brigue

# C. F. WEBER S.-A., MUTTENZ - BALE

Téléphone 12

Fabrique de cartons bitumés et de produits de goudron

Télégrammes :  
Nonnenmühle

Maison de 1er ordre pour la livraison de

Plaques isolantes asphaltées en toutes épaisseurs et en tous genres,  
Vernis d'asphalte, Antiélaéolithe, Asphalte pour parquets, Carbolinéum,  
Mastic d'asphalte pour divers usages, Matières désinfectantes

ENTREPRISES GÉNÉRALES DE

## TRAVAUX D'ASPHALTAGE

POUR COUVERTURES ÉTANCHES  
DE

TOITURES PLATES, TERRASSES

PRODUITS BITUMEUX ET ASPHALTIQUES

BACHES D'ASPHALTE

pour revêtements  
imperméables de

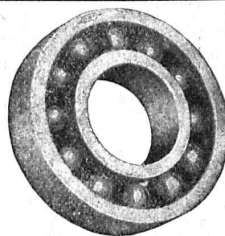
PONTS, TUNNELS, VOÛTES, PASSAGES

## ROSSO & SCHNEEBELI

LAUSANNE et VEVEY

■ ■ ■ CALCULS DE STABILITÉ ■ ■ ■  
Projets - Devis - Mise en soumission - Surveillance - Expertise  
BÉTON ARMÉ et CONSTRUCTIONS DIVERSES

**A. PARIS,** Ingénieur-Conseil indépendant  
des brevets et des entreprises  
Petit Beaulieu, av. Beaulieu LAUSANNE :: Téléph. 46.92



ROULEMENT A BILLES  
**D. W. F.** pour tout  
emploi.

Grandeurs normales en stock à Zurich

Paliers de machines munis de  
Roulements à billes D. W. F.

REPRÉSENTANT :

D<sup>r</sup> Hoigné, ci-devant M. Schoch et Co  
Münsterhof, 14, Zurich I

## Constructions Métalliques

C. Wolf & Cie, Nidau (Berne)

**Pierres de Lawfon**  
en tous genres  
**Carrières Jurassiennes S.A.**  
**Lawfon**



**J. Walser & Co.**  
**WINTERTHUR**

Constructeurs de Cheminées  
d'usines en murages de chaudières  
Fours pour l'industrie céramique  
chimique et métallurgique,  
fours crématrices et gazogènes  
Expertises

MAISON FONDÉE EN 1880



## Henri Brändli, Horgen

Fabrique de carton bitumé, ciment ligneux.



### Asphaltages en tous genres

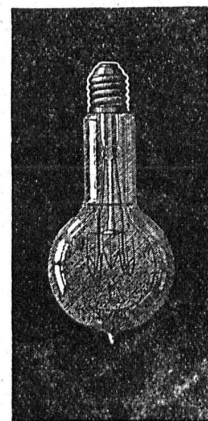
pour travaux publics, Bâtiments, Chemins de fer, Ponts, Chaussées, etc.

Parquet sur asphalte.

Carrelage de bois mis en asphalte.

Meilleures références.  
Télégr. Henri Brändli.

Service soigné.  
Téléphone 38.



## LAMPES

à filament étiré

1 Watt et 1/2 Watt

Fabrication exclusivement suisse



**LUMIÈRE S.A.**

**ZOUG (Suisse)**



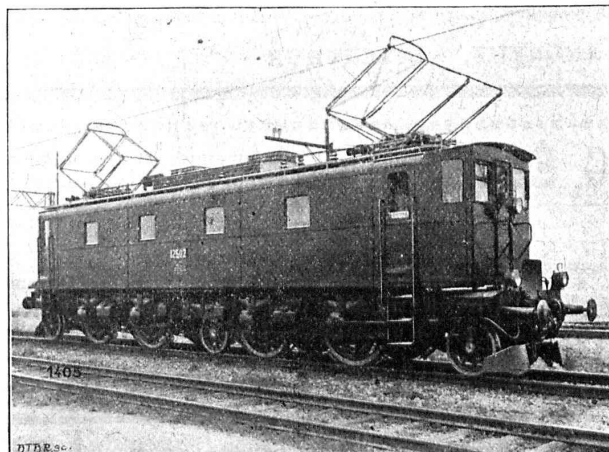
USINE à GOLDAU

# S.A. des ATELIERS de SÉCHERON

## GENÈVE

CAPITAL 10 MILLIONS DE FRANCS

CI-DEVANT : COMPAGNIE DE L'INDUSTRIE ÉLECTRIQUE ET MÉCANIQUE



LOCOMOTIVE TYPE « SÉCHERON » 1BI + BI 2400 HP.  
pour la ligne du Saint-Gothard  
des Chemins de Fer Fédéraux Suisses.

### TRACTION ÉLECTRIQUE

LOCOMOTIVES - AUTOMOTRICES

TRACTEURS - TRAMWAYS

A COURANTS ALTERNATIFS ET CONTINU

### TRANSFORMATEURS

DE TOUTES PUISSANCES ET DE TOUTES TENSIONS

### TRANSPORTS DE FORCE

PAR

COURANT CONTINU A HAUTE TENSION

SYSTÈME « SÉRIE »

## CORDERIE INDUSTRIELLE SUISSE

ci-devant C. OECHSLIN ZUM MANDELBAUM

Maison fondée en 1839

SCHAFFHOUSE

Maison fondée en 1839



### CABLES MÉTALLIQUES

Cordes en chanvre :: Cordages en tous genres

Genève 1896

MÉDAILLES D'OR

Berne 1914

## FAVARGER & C<sup>o</sup>, S. A.

NEUCHÂTEL (Suisse)

Maison fondée en 1860 par HIPP

### APPAREILS TÉLÉGRAPHIQUES

APPAREILS DE SURETÉ pour CHEMINS DE FER

INSTRUMENTS DE HAUTE PRÉCISION

pour les sciences et l'industrie.

Installations de SIGNAUX ACOUSTIQUES

ou OPTIQUES pour hôtels, hôpitaux, banques,  
écoles, etc...

### APPAREILS TÉLÉPHONIQUES

pour réseaux publics ou privés.

### SYSTÈME BREVETÉ D'UNIFICATION ÉLECTRIQUE

DE L'HEURE CIVILE ET ASTRONOMIQUE

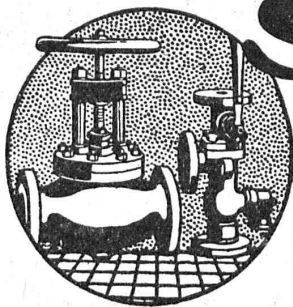
(montrée, sonnée, enregistrée).

### INDICATEURS et ENREGISTREURS ÉLECTRIQUES

de toutes espèces.

Fournisseurs de nombreux établissements  
suisses et étrangers.





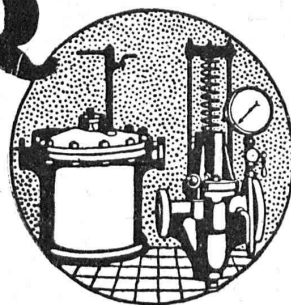
# SULZER

**ARMATURES  
et  
PIÈCES DE TUYAUTERIE**

pour  
vapeur, eau, acides, gaz, air etc.

Catalogues sur demande.

**SULZER FRÈRES, SOCIÉTÉ ANONYME, WINTERTHUR**



**GÉTAZ, ROMANG, ÉCOFFEY (S. A.)**

Lausanne, Vevey, Genève  
Montreux, Châtel St-Denis

Matériaux de constructions

**GRANIT du TESSIN**

Fabrique de **Carreaux en ciment** pour dallages  
Tuyaux en ciment

**Carreaux céramiques** pour dallages et revêtements  
**Articles sanitaires** pour toilettes, bains, W.C., etc.  
Exposition permanente à Lausanne, Vevey et Genève

Produits réfractaires et isolants :: Bois de construction



**La Colle à froid**  
en poudre CERTUS colle  
irréprochablement les  
bois durs et tendres, le  
cuir, le linoléum et pour  
ainsi dire tous autres ma-  
tériaux.  
L'essayer c'est l'adopter.

**« CERTUS »**

COLLES VÉGÉTALES, COLLES à froid. Colles pour enveloppes et  
étiquettes; Colles pour peintres; Colles pour papiers peints; Colles  
pour chaussures et colles de pâte; Colles pour linoléum; Colles d'apprêt  
et de parement. Echantillons gratuits sur demande.

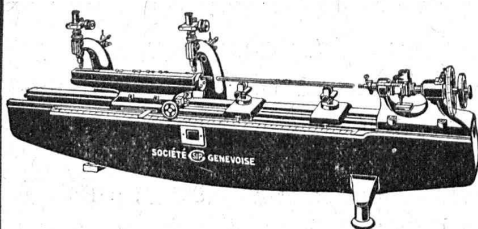
**Les Ciments Certus**  
résistant aux acides servent  
dans l'industrie chimique au  
revêtement de bassins et à  
la pose des plaques de plan-  
chers réfractaires. Elles s'em-  
ploient aussi pour canalisa-  
tions, conduites d'acides, etc



**FABRIQUE DE COLLE A FROID O. MESSMER, BALE**



Contrôlez vos calibres à l'aide d'une  
**MACHINE A MESURER UNIVERSELLE**



Par comparaison optique  
avec un étalon inusable.  
Exactitude garantie  $\frac{1}{1000}$  mm.

Demandez offres et catalogue N° 252 à la  
**Société Genevoise d'Instruments de Physique, Genève.**

**FABRIQUE DE CHAUFFAGE CENTRAL ET POÊLERIE MODERNE**

**C. SAMBUC, Ingénieur, Lausanne, Saint-Roch, 3-5**

Maison fondée en 1900

**CHAUFFAGES CENTRAUX - VENTILATION**

Installations complètes  
pour Usines, Cuisines d'Hôtels, Pensions, etc.

Références de 1<sup>er</sup> ordre

Fabrique mécanique de Colliers fer forgé - Exportation

