

**Zeitschrift:** Bulletin technique de la Suisse romande  
**Band:** 48 (1922)  
**Heft:** 17

## Werbung

### Nutzungsbedingungen

Die ETH-Bibliothek ist die Anbieterin der digitalisierten Zeitschriften auf E-Periodica. Sie besitzt keine Urheberrechte an den Zeitschriften und ist nicht verantwortlich für deren Inhalte. Die Rechte liegen in der Regel bei den Herausgebern beziehungsweise den externen Rechteinhabern. Das Veröffentlichen von Bildern in Print- und Online-Publikationen sowie auf Social Media-Kanälen oder Webseiten ist nur mit vorheriger Genehmigung der Rechteinhaber erlaubt. [Mehr erfahren](#)

### Conditions d'utilisation

L'ETH Library est le fournisseur des revues numérisées. Elle ne détient aucun droit d'auteur sur les revues et n'est pas responsable de leur contenu. En règle générale, les droits sont détenus par les éditeurs ou les détenteurs de droits externes. La reproduction d'images dans des publications imprimées ou en ligne ainsi que sur des canaux de médias sociaux ou des sites web n'est autorisée qu'avec l'accord préalable des détenteurs des droits. [En savoir plus](#)

### Terms of use

The ETH Library is the provider of the digitised journals. It does not own any copyrights to the journals and is not responsible for their content. The rights usually lie with the publishers or the external rights holders. Publishing images in print and online publications, as well as on social media channels or websites, is only permitted with the prior consent of the rights holders. [Find out more](#)

**Download PDF:** 26.01.2026

**ETH-Bibliothek Zürich, E-Periodica, <https://www.e-periodica.ch>**

# BULLETIN TECHNIQUE DE LA SUISSE ROMANDE

Organe en langue française de la

SOCIÉTÉ SUISSE DES INGÉNIEURS ET DES ARCHITECTES

ainsi que de

la Société vaudoise des Ingénieurs et des Architectes, de l'Association des Anciens Elèves de l'Ecole d'Ingénieurs de l'Université de Lausanne et des Groupes Romands de la G. e. P.

## ABONNEMENTS :

Suisse : 1 an, 12 francs

Etranger : 14 francs

Pour sociétaires :

Suisse : 1 an, 10 francs

Etranger : 12 francs

Prix du numéro :

75 centimes.

Pour les abonnements  
s'adresser à la librairie  
F. Rouge & C<sup>o</sup>, à Lausanne.

## COMITÉ DE RÉDACTION

Président : P. PICCARD, ingénieur, à Genève.

Secrétaires : H. BAUDIN, architecte, et EDM. EMMANUEL, ingénieur, à Genève.

## MEMBRES :

*Fribourg* : MM. F. BROILLET, architecte ; J. LEHMANN, ingénieur cantonal ; R. DE SCHALLER, architecte. — *Vaud* : MM. EPITAUX, architecte ; W. GRENIER, ingénieur, professeur honoraire de l'Université de Lausanne ; E. JOST, architecte ; CH. THEVENAZ, architecte. — *Genève* : MM. E. IMER-SCHNEIDER, ingénieur-conseil ; RENÉ NEESER, ingénieur ; CH. WEIBEL, architecte. — *Neuchâtel* : MM. ED. ELSKES, ingénieur, A. MEAN, ingénieur cantonal ; E. PRINCE, architecte. — *Valais* : MM. J. COU-CHÉPIN, ingénieur, à Martigny ; HAENNY, ingénieur, à Sion.

RÉDACTION : H. DEMIERRE, ingénieur.  
LAUSANNE, Jumelles, 4

## CONSEIL D'ADMINISTRATION DU BULLETIN TECHNIQUE

E. IMER-SCHNEIDER, ingénieur-conseil, *président* ;

J. CHAPPUIS, ingénieur. — A. DOMMER, ingénieur, — H. MEYER, architecte.  
F. ROUGE, libraire.

## ANNONCES :

50 centimes la ligne

Rabais pour annonces répétées

Tarif spécial pour  
fractions de pages

S'adresser exclusivement

à l'*Indicateur Vaudois*  
(Société Suisse d'Édition)

Jumelles, 4, Lausanne.



## Troesch & C<sup>o</sup> S.A., Berne

Fabrique d'Appareils Sanitaires

BRAUN-BRUNING & C<sup>ie</sup>, BALE

Bureau : Spalenberg, 65. Téléphone 7314.

Entrepôt : Dreispitz, Zufarstrasse VIII, N° 102. Téléphone 3400.

## Bois contreplaqués

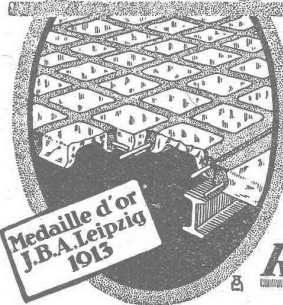
en Ocoumé, Aune, Bouleau et  
Hêtre dans toutes les dimensions  
courantes et dans les épaisseurs  
de 3 à 30 mm.



Sièges de chaise. — Conduite métallique pour tiroirs  
« Schoubka ». — Papiers vitrés. — Moulures perles.  
Gommelaque « Sapin ». — « Waldo » procédé pour  
étendre la colle. Economie 35 %.



## Béton armé translucide



SYSTÈME KEPPLER BREVETÉ  
Nouveau système de  
plafonds translucides  
en béton armé et dalles  
de verre

Grande résistance à la surcharge. — Très grande  
facilité d'entretien et de nettoyage. — Suppres-  
sion de toute peinture ou enduit protecteur. —  
le plus grand effet de lumière.

Représentant :

**Rob. Looser, Zurich 4**  
Badenerstr. 41



FABRIQUE LAUSANNOISE d'APPAREILS de CHAUFFAGE

## G. Weber, constructeur, Lausanne

Maison fondée en 1889

CHAUFFAGES CENTRAUX - Ventilation

Chauffages par pulsion d'air chaud.

Spécialité soignée d'installation de

Cuisines complètes pour Hôtels, Pensions, etc.

Broches

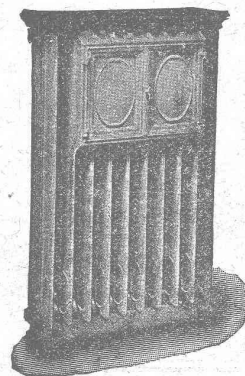
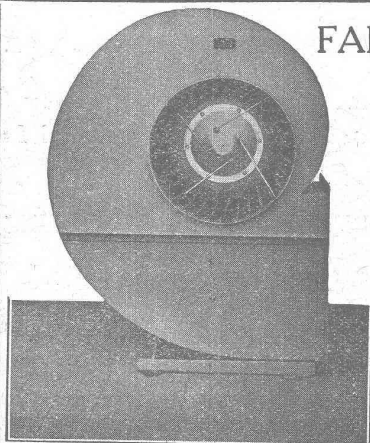
MARMITES A VAPEUR

Grillades

BUANDERIES COMPLÈTES, SIMPLES ET A VAPEUR

Références de tout premier ordre.

Exposition Nationale Suisse, Berne 1914, Groupe 20, MÉDAILLE D'OR



# A. MOREL, ATELIER d'HÉLIOGRAPHIE, Lausanne

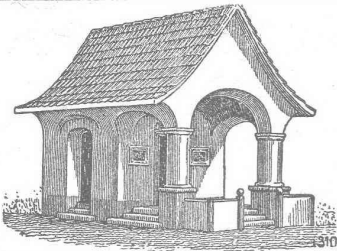
Téléphone : 83.27.

Papiers à calquer

PROCÉDÉ A SEC

Encre Steuber

JUMELLES, 2.



PLAFONDS, CLOISONS, CORNICHES, PLANCHERS, Revêtements de toutes sortes  
exécutés avec le support pour mortier

## „TREILLAGE EN TERRE CUITE“

sont exempts de toutes fissures, inaltérables aux influences  
atmosphériques, incombustibles et extrêmement durables

Nombreuses références

Demandez prospectus et échantillons

Médailles d'or : Berne 1914. Barcelone 1920

FABRIQUE SUISSE DE TREILLAGE EN TERRE CUITE S.A., LOTZWIL-BERNE

# DURAMENT

LE PLANCHER INALTÉRABLE  
POUR  
FABRIQUES, BATIMENTS PUBLICS ET PRIVÉS

Le plus économique, durable et hygiénique

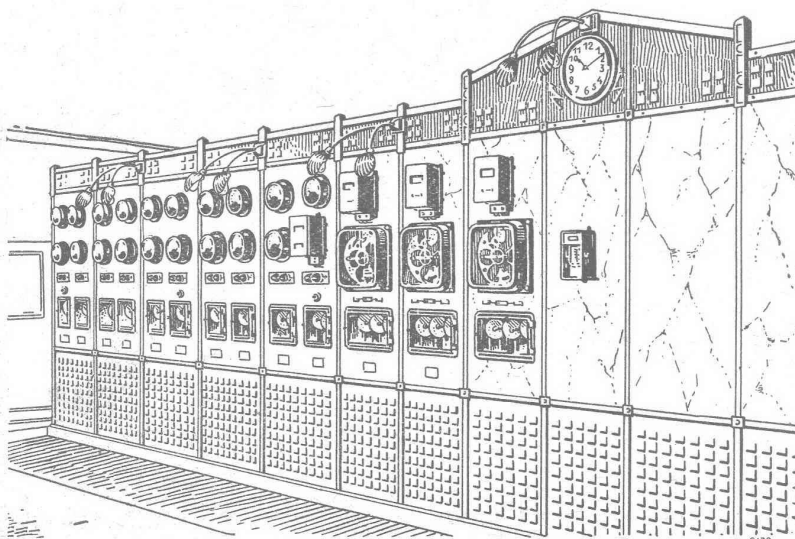
Caloriques et incombustibles

F<sup>que</sup> Suisse de Bois comprimé G. WIRTH & C<sup>ie</sup> ZURICH 2, Grütlistrasse, 17

SOCIÉTÉ ANONYME

# BROWN, BOVERI & C<sup>ie</sup>, BADEN (Suisse)

Bureau Technique pour la Suisse Romande : Lausanne, Avenue de la Gare, 3 :: Téléphone 2159



## Tableaux de distribution

pour tous genres de courant  
toutes tensions et toutes intensités

CENTRALES HYDROÉLECTRIQUES

SOUS-STATIONS

APPAREILS

# BAUMANN, KOELLIKER & C<sup>IE</sup>, S.A., Zurich

Lignes à haute et basse tension. Lignes de contact pour chemin de fer électrique.

Installations intérieures de tous genres. — Livraison de lustrerie de tous genres.

## Notre Monte-charge rapide «Hexe»

vitesse d'élévation 30-60 m.

répond aux exigences de la construction moderne

Avantages: Construction solide. Possibilité de faire pivoter la charge à n'importe quelle hauteur. Permet l'adaptation d'une grue pour élever des poutres, marches d'escaliers, etc. Force de portée 500-1000 kgs. Rendement énorme non atteint jusqu'à ce jour.

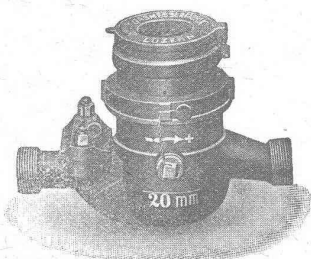
### Robert Aebi & C<sup>ie</sup>, S. A., Zurich I

Machines et outils pour Entrepreneurs. — Matériel roulant.

### EN EMPLOYANT LES Compteurs à eau «PILATE»

construits conformément au règlement fédéral de vérification

vous faites  
des  
économies  
dans  
la consommation  
d'eau



et évitez en  
même temps des  
grands frais  
de construction  
pour de  
nouvelles prises  
d'eau, etc.

JH 2225 LZ

Demandez prix et prospectus détaillés par

Elster & C<sup>ie</sup>, Lucerne, fabrique de compteurs de gaz et à eau, bureau fédéral de vérification n° 3.

## BAUMANN FRÈRES

Ateliers pour la construction de  
Ressorts en tous genres



RUTI  
(ZURICH)

RESSORTS EN FIL D'ACIER DE 0,2-50 mm. D'ÉPAISSEUR  
en fil de laiton, nickel et bronze

pour toutes machines et appareils  
RESSORTS EN TOLE D'ACIER TREMPÉ BLEUI

RONDELLES A RESSORT

Articles techniques pour l'industrie textile

Calculs pour la capacité de charge à disposition  
de nos clients

## HÉLIOGRAPHIE DUVAL

Reproduction de plans  
Spécialité de tirage par Procédé à sec

Prix modérés.

Petit-Rocher, 6, LAUSANNE  
Téléphone 3483

## Société des USINES de LOUIS de ROLL

Succursale: FONDERIE DE BERNE, à Berne.

Lettres et Télégrammes: Fonderie de Berne, à Berne.

Téléphone 10.08



Fonderie de Berne  
Chariot transbordeur à niveau et à vapeur  
N° 2

Appareils de levage: Ponts roulants, grues pivotantes,  
grues de chargement, etc., pour  
commande à bras et commande électrique,

Matériel de chemins de fer: Ponts tournants et cha-  
riots transbordeurs,  
branchements et croisements pour voies normales et  
voies étroites, Barrières.

Chemins de fer de montagne: Funiculaires complets,  
avec freins spéciaux (sys-  
tèmes brevetés), depuis 1898 90 exécutions.

Superstructures à crémaillère: Systèmes: Riggenbach,  
Abt, Strub, Peter, etc.

Barrages: Installations métalliques et mécaniques pour  
barrages et canaux, grilles, machines pour  
nettoyer les grilles, treuils, etc.

Renseignements sur des installations faites, références  
Projets et Devis sont à disposition.



**C.F. WEBER S.-A., Leipzig-Pl. SUCCURSALE: MUTTENZ-BALE**

Téléphone 12

**Fabrique de cartons bitumés et de produits de goudron**

Télégrammes :  
Nonnenmühle

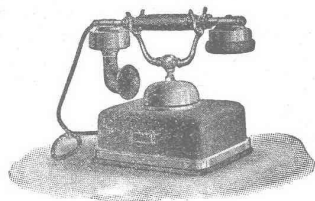
Maison de 1er ordre pour la livraison de

**Plaques isolantes asphaltées en toutes épaisseurs et en tous genres,  
Vernis d'asphalte, Antiélaéolithe, Asphalte pour parquets, Carbolinéum,  
Mastic d'asphalte pour divers usages, Matières désinfectantes**

**S. A. Hasler**

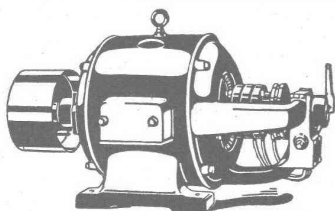
ci-devant  
l'atelier des télégraphes de G. Hasler

**Berne**



**Appareils téléphoniques**

**Prix-courant sur demande**



**GMÜR & C<sup>IE</sup>, SCHAEINIS (Suisse)**

Télégr. : Gmurco  
Téléphone N° 13

**Fabrique de moteurs électriques**

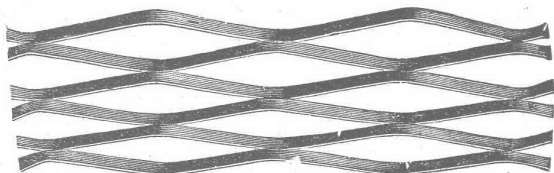
MOTEURS RÉGLABLES POUR LA COMMANDE DE MACHINES A IMPRIMER, ETC

Agent pour la Suisse Romande :

Téléph. N° 2072. **W. SCHUTZ, Av. Ruchonnet, 10, LAUSANNE** Téléph. N° 2072.

**MÉTAL DÉPLOYÉ**

LAUSANNE

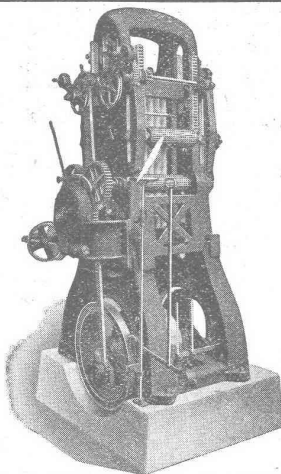


LAUSANNE

**FRANCILLON & C<sup>ie</sup>, Société anonyme**

**A. MULLER & C<sup>ie</sup> BRUGG**

Ateliers de Constructions Mécaniques et Fonderie (Argovie)



**Scies alternatives  
verticales  
modernes**

avec :

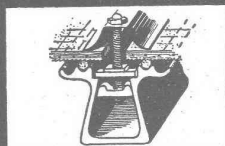
**Bielles avec roulements  
à billes**

**Amenage continu à friction**

**Commande  
des cylindres entraîneurs  
par chaînes**

**SCIÉRIES et  
MACHINES à TRAVAILLER le BOIS**

**TOITURES DE VERRE  
SANS MASTIC**



**WALTHER & MULLER  
- BERNE -**

Manufacture de Papiers  
**STOUKY, BAUMGARTNER & C<sup>ie</sup>**  
LAUSANNE et RENENS

Spécialité de Papiers  
utilisés dans l'Industrie du Bâtiment.



**LAMPES  
à filament étiré**

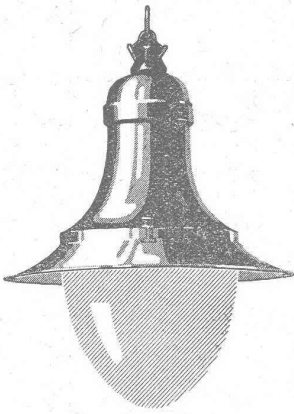
1 Watt et 1/2 Watt

Fabrication exclusivement suisse

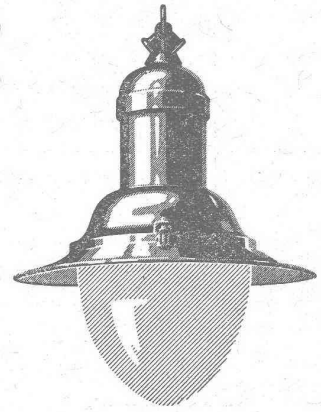
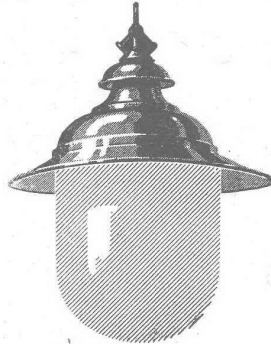
**LUMIÈRE S.A.  
Zoug (Suisse)**

USINE à GOLDAU

# ARMATURES POUR LAMPES 1/2-WATT



Pr éclairage extérieur  
et intérieur, fermeture  
à vis ou à articulation



Ventilation efficace  
Forme élégante  
Construction solide



Société Anonyme des  
Produits électrotechniques

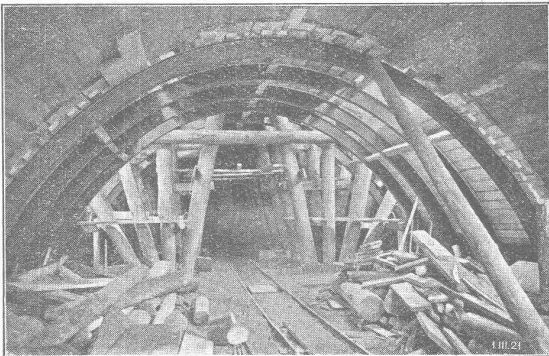
# SIEMENS

Dépt. SIEMENS - SCHUCKERTWERKE, Zurich

## J. J. RUEGG & C<sup>o</sup>, ZURICH II ET BALE

SEESTRASSE, 30

STEINENTORBERG, 2



Entreprise des Travaux publics et Bâtiments.

Bureau d'ingénieur pour projets et exécution.

Construction de bâtiments industriels, Béton armé,  
Travaux hydrauliques, Tunnels, Galeries, Ponts, etc.

# Flottmann

Nos spécialités sont :

## INSTALLATIONS COMPLÈTES A AIR COMPRIMÉ

stationnaires, mobiles et transportables pour :

Tunnels, routes, barrages, etc. Carrières, marbreries, fabriques de produits en ciment, fonderies, ateliers mécaniques, etc.

Machines spéciales à travailler la pierre : Scies à lames carborundum, à diamants, à fil hélicoïdal et circulaire au diamant.

Meules au carborundum. Machines à polir et à meulage circulaire.

**H. FLOTTMANN & C<sup>ie</sup>,**

RENGGERSTRASSE, 86  
Téléph. : SELNAU 1 671. Télégr. : FLOTTMANN ZURICH

**ZURICH 2**

# ATELIERS DE CONSTRUCTIONS ÉLECTRIQUES

de CHARLEROI (Belgique)

SOCIÉTÉ ANONYME AU CAPITAL DE 80.000.000 DE FRANCS

Succursale en Suisse à

## Neuchâtel

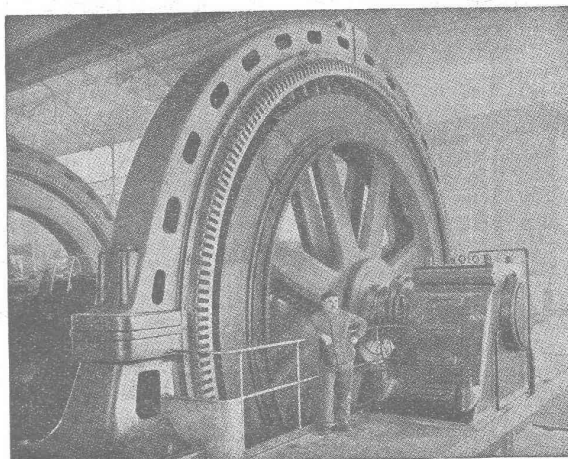
Téléphone : 13.63

*Moteurs - Génératrices - Transformateurs - Commutateurs*

*- Centrales - Matériel de traction électrique -*

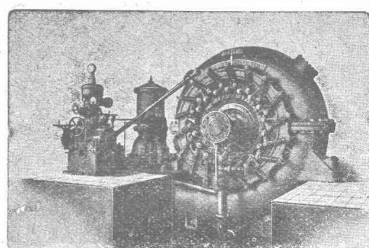
*Appareillage électrique en général.*

CABLES - FILS LUMIÈRE - TUBES



# TURBINES HYDRAULIQUES

RÉGULATEURS  
DE PRÉCISION  
A PRESSION D'HUILE



Turbine Francis de 7500 HP. Chute 140 mètres.

MÉCANIQUE  
GÉNÉRALE  
ET FONDERIE

## ATELIERS DES CHARMILLES SA

109, ROUTE DE LYON, 109 GENEVE Immeubles de l'Ancien Socle Ame  
PICCARD, PICTET & C<sup>ie</sup>

HARTMANN & BRAUN  
S. A.  
Francfort-sur-Mein

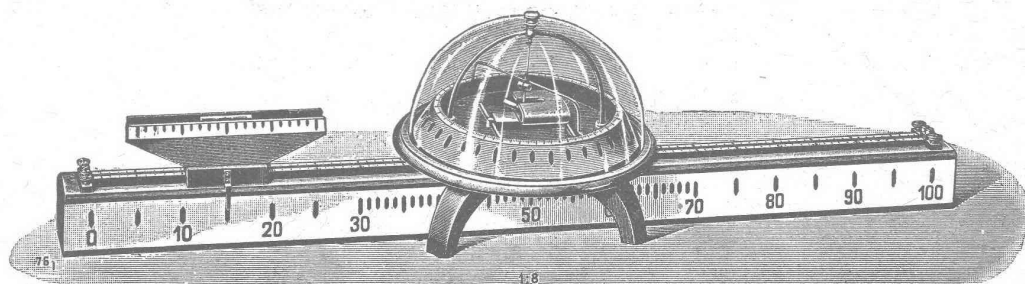


Représentant pour la Suisse :

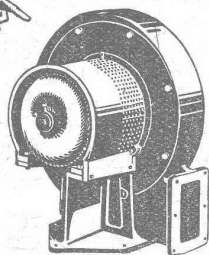
CAMILLE BAUER  
BALE

## Appareils de mesure scientifiques et pour l'enseignement

Installations de mesures complètes pour établissements scientifiques et industriels







Type S A V

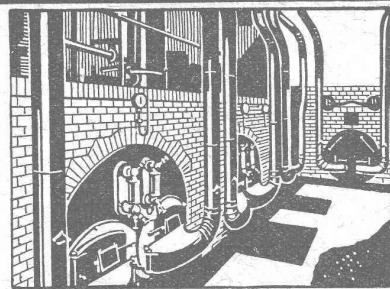
## VENTILATION S.A. STAEFA

Anciennes Maisons F. Wunderli, Uster et Kundig, Zurich-Bâle

Transport pneumatique de copeaux et sciures  
Dépoussiérage de machines d'horlogerie  
avec récupération des déchets par filtrage  
Ventilateurs pour forges et tous usages industriels  
Turbines à air à grands débits

Représentation pour la Suisse romande :

CH. ROLLI, INGÉNIEUR, MONTREUX



Installation de soufflerie sous grille « Föhn » pour combustibles pauvres

*Fabricants de Produits en ciment !*

Procurez-vous les

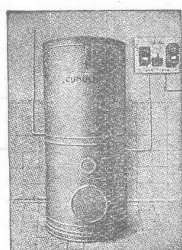
# MOULES

DE LA MAISON SPÉCIALE

## J. GRABER, Fabrique de Machines à Winterthour-Veltheim

DIVERS SYSTÈMES BREVETÉS

EXPORTATION

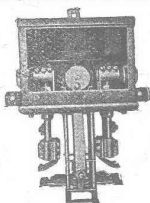


### Fabrique d'Appareils électriques FR. SAUTER S.A., BALE

FOURNEAUX  
électriques

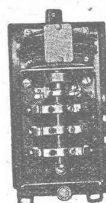
«PRIMULUS»

pour  
chauffage de pièces,  
salles, chambres, etc.



Horloges-  
Commutatrices

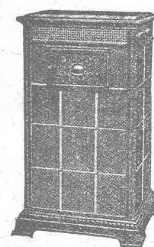
électro-automatiques  
indispensables pour  
l'emploi économique et  
rationnel du courant



CHAUFFE-EAU  
électro-automatiques

«CUMULUS»

pour  
usage domestique  
et industriel



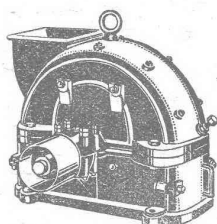
## U. AMMANN, Ateliers de Construction

LANGENTHAL (Suisse)

### Concasseurs à mâchoires

en 20 types et grandeurs différents.

Trieurs  
Cribles

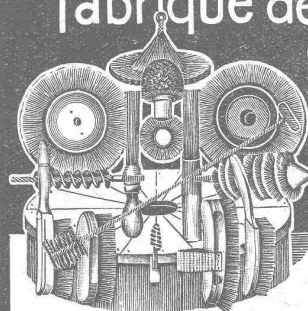


Elévateurs  
Transporteurs

### BROYEURS A CYLINDRES ET CENTRIFUGES

Installations complètes pour la préparation du ballast,  
gravier et sable artificiel.

## Fabrique de Brosses métalliques



Jacq. Thoma  
Winterthour (Suisse)

Brosses métalliques  
pour toutes industries.

## E. BECK

PERLES, PRÈS BIENNE

Télégrammes : PAPPBECK

Téléphone 8

Fabrique pour

### Plaques d'asphalte pour Isolations en tous genres

Tapis d'isolation :: Plaques asphaltées en liège  
Papier pour couverture :: Carton bitumé cannelé :: Carbolineum  
et tous les produits d'asphalte et de goudron.

# TRAVAUX D'ASPHALTAGE

COUVERTURES EN CIMENT VOLCANIQUE

Chapes en asphalte sur voûte, tunnel, etc.

Asphalte caoutchouté monolithique

Planelles et pavés en asphalte comprimé

Pavage de bois

PLAQUES ISOLATRICES EN ASPHALTE

Travaux garantis

Etanchéité parfaite

Nombreuses références

## ROSSO & SCHNEEBELI

LAUSANNE et VEVEY

POUR COUVERTURES DE  
TOITURES PLATES POUR  
BATIMENTS, FABRIQUES



# NOUVELLE BAISSE SUR LAMPES

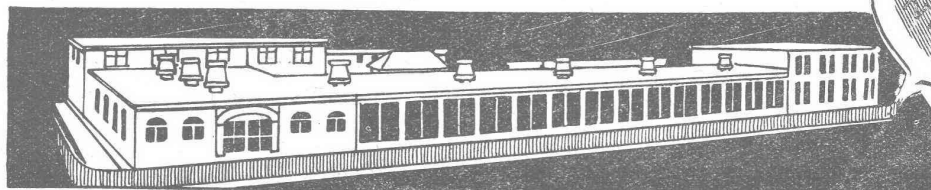
**Osram**

Demandez les  
nouveaux prix  
pour lampes Osram  
vides d'air et à rem-  
plissage gazeux

# OSRAM

S. A.

ZURICH — TÉL. HOTTINGEN 72.80



LES LAMPES OSRAM SONT MANUFACTURÉES DANS  
LA FABRIQUE DE LAMPES OSRAM A WINTERTHOUR

