

**Zeitschrift:** Bulletin technique de la Suisse romande  
**Band:** 48 (1922)  
**Heft:** 16

## **Werbung**

### **Nutzungsbedingungen**

Die ETH-Bibliothek ist die Anbieterin der digitalisierten Zeitschriften auf E-Periodica. Sie besitzt keine Urheberrechte an den Zeitschriften und ist nicht verantwortlich für deren Inhalte. Die Rechte liegen in der Regel bei den Herausgebern beziehungsweise den externen Rechteinhabern. Das Veröffentlichen von Bildern in Print- und Online-Publikationen sowie auf Social Media-Kanälen oder Webseiten ist nur mit vorheriger Genehmigung der Rechteinhaber erlaubt. [Mehr erfahren](#)

### **Conditions d'utilisation**

L'ETH Library est le fournisseur des revues numérisées. Elle ne détient aucun droit d'auteur sur les revues et n'est pas responsable de leur contenu. En règle générale, les droits sont détenus par les éditeurs ou les détenteurs de droits externes. La reproduction d'images dans des publications imprimées ou en ligne ainsi que sur des canaux de médias sociaux ou des sites web n'est autorisée qu'avec l'accord préalable des détenteurs des droits. [En savoir plus](#)

### **Terms of use**

The ETH Library is the provider of the digitised journals. It does not own any copyrights to the journals and is not responsible for their content. The rights usually lie with the publishers or the external rights holders. Publishing images in print and online publications, as well as on social media channels or websites, is only permitted with the prior consent of the rights holders. [Find out more](#)

**Download PDF:** 26.01.2026

**ETH-Bibliothek Zürich, E-Periodica, <https://www.e-periodica.ch>**

# BULLETIN TECHNIQUE DE LA SUISSE ROMANDE

Organe en langue française de la

SOCIÉTÉ SUISSE DES INGÉNIEURS ET DES ARCHITECTES

ainsi que de

la Société vaudoise des Ingénieurs et des Architectes, de l'Association des Anciens Elèves de l'Ecole d'Ingénieurs de l'Université de Lausanne et des Groupes Romands de la G. e. P.

## ABONNEMENTS :

Suisse : 1 an, 12 francs

Etranger : 14 francs

Pour sociétaires :

Suisse : 1 an, 10 francs

Etranger : 12 francs

Prix du numéro :

75 centimes.

Pour les abonnements  
s'adresser à la librairie  
F. Rouge & C°, à Lausanne.

## COMITÉ DE RÉDACTION

Président : P. PICCARD, ingénieur, à Genève.

Secrétaires : H. BAUDIN, architecte, et EDM. EMMANUEL, ingénieur, à Genève.

## MEMBRES :

*Fribourg* : MM. F. BROILLET, architecte ; J. LEHMANN, ingénieur cantonal ; R. DE SCHALLER, architecte. — *Vaud* : MM. EPITAUX, architecte ; W. GRENIER, ingénieur, professeur honoraire de l'Université de Lausanne ; E. JOST, architecte ; CH. THEVENAZ, architecte. — *Genève* : MM. E. IMER-SCHNEIDER, ingénieur-conseil ; RENÉ NEESER, ingénieur ; CH. WEIBEL, architecte. — *Neuchâtel* : MM. ED. ELSKES, ingénieur, A. MÉAN, ingénieur cantonal ; E. PRINCE, architecte. — *Valais* : MM. J. COU-  
CHEPIN, ingénieur, à Martigny ; HAENNY, ingénieur, à Sion.

RÉDACTION : H. DEMIERRE, ingénieur.

LAUSANNE, Jumelles, 4

## CONSEIL D'ADMINISTRATION DU BULLETIN TECHNIQUE

E. IMER-SCHNEIDER, ingénieur-conseil, *président* ;

J. CHAPPUIS, ingénieur. — A. DOMMER, ingénieur, — H. MEYER, architecte.

F. ROUGE, libraire.

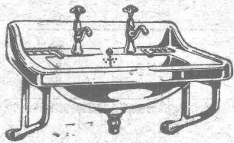
## ANNONCES :

50 centimes la ligne

Rabais pour annonces répétées

Tarif spécial pour  
fractions de pages

S'adresser exclusivement  
à l'*Indicateur Vaudois*  
(Société Suisse d'Edition)  
Jumelles, 4, Lausanne.



# Bamberger, Leroi & C<sup>ie</sup> Zurich, S.A.

Fabrique d'Appareils Sanitaires



## Theodore Bertschinger

Entreprise générale  
de Construction

## Lenzbourg et Zurich

Carrière  
de grès coquillier  
„Steinhof“  
Othmarsingen  
(Molasse marine)



Livraison de  
Pierres brutes et  
taillées  
en teinte jaunâtre et bleuâtre

Dessins décoratifs  
Tonalité chaude



Sables  
pour fabrication  
de pierres  
artificielles  
peuvent être fournis constam-  
ment en quantités importantes



# FAVARGER & C<sup>o</sup>, S.A.

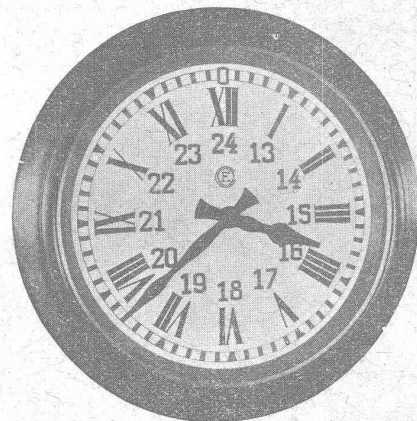
NEUCHÂTEL (Suisse)



Horloges électriques



Télégraphes, Téléphones



Appareils indicateurs  
à distance  
du cours des Changes

# CHARLES MAIER

FABRIQUE D'APPAREILS ÉLECTRIQUES, SCHAFFHOUSE

Bureau :  
5, Grand-Chêne

Bureau de **LAUSANNE** (Suisse)  
Téléphone 53.28

Adr. télégr. :  
Maierélec, Lausanne



Interrupteur à levier

Coupe-circuits haute et basse  
tension

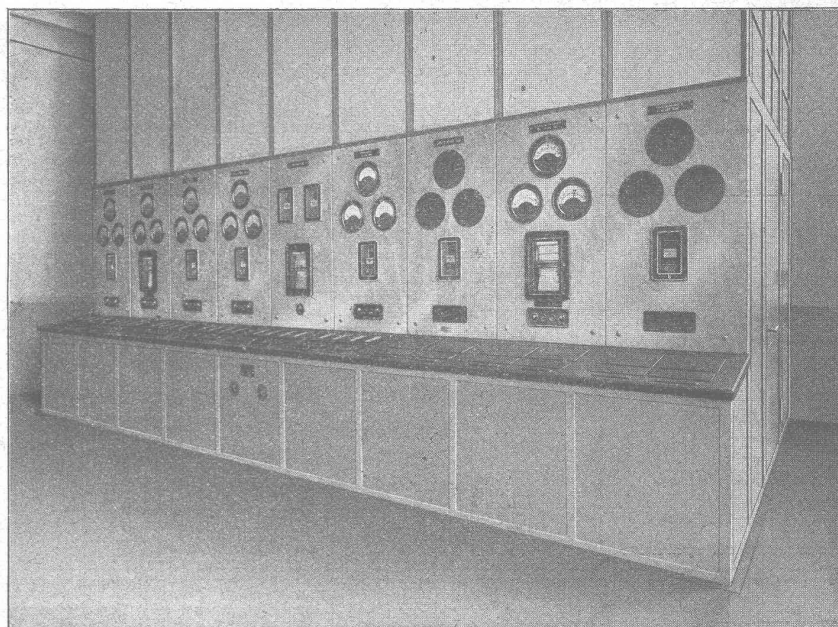
Coffrets de manœuvre

Disjoncteurs à huile

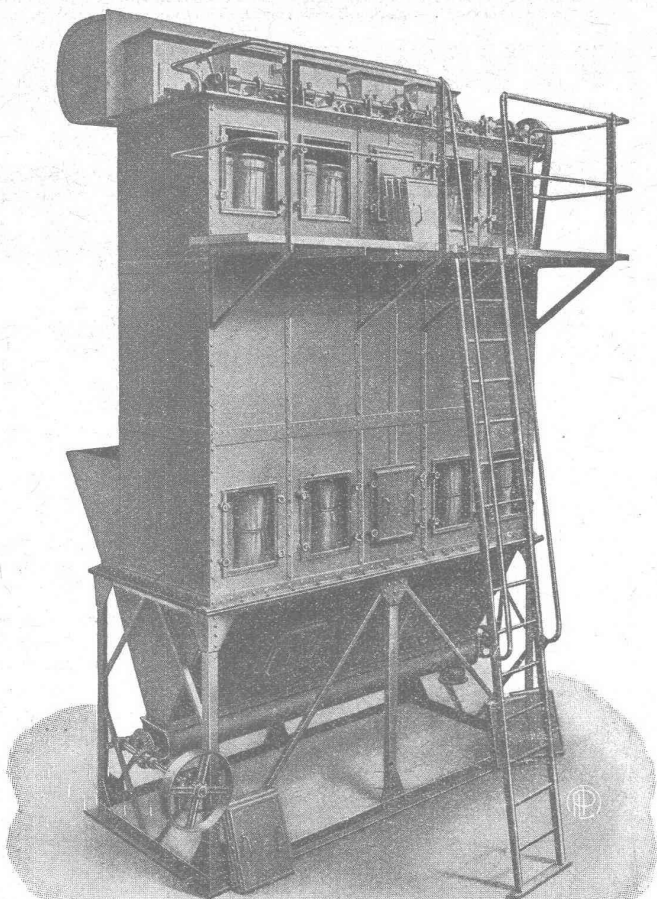
Sectionneurs, Parafoudres

Appareillage pour montage en  
plein air

Tableaux de distribution haute  
et basse tension, pour stations  
centrales et sous-stations



Pupitre de commande dans une usine électro-métallurgique.



## DÉPOUSSIÉRAGE INDUSTRIEL

AVEC

RÉCUPÉRATION DES POUSSIÈRES  
PAR  
FILTRE BREVETÉ

Ventilation - Séchoirs

Transports pneumatiques

## M. PELET

INGÉNIEUR-CONSTRUCTEUR

LAUSANNE



# CONSTRUCTIONS en FER

Ponts, Charpentes, Mâts, Réservoirs, Grues, Tôlerie, etc.

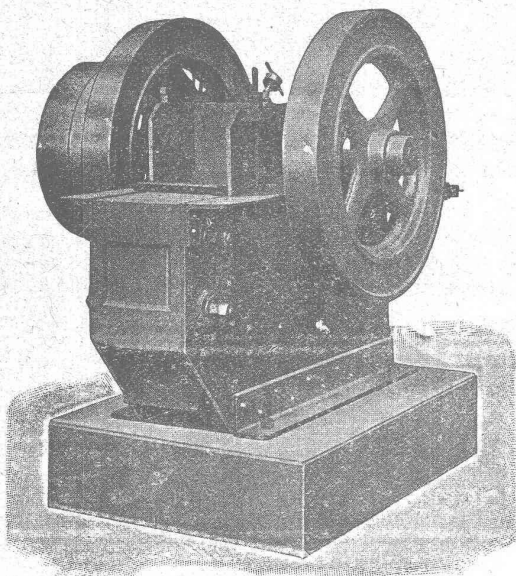
**Wartmann, Vallette & C<sup>ie</sup>, Genève**

Même maison à  
**BROUGG (Argovie)**

## CONCASSEURS

Nouvelle construction avec tige broyeuse et excentrique combinée en une seule pièce.

Disponible en magasin modèles N<sup>o</sup> II à X.  
Rendement de 30 à 150 m<sup>3</sup>.



**ROBERT AEBI & C<sup>ie</sup>, S. A., ZURICH**

Maison fondée en 1880

## DÉCORATIONS EN STAFF

de fabrication spéciale brevetée  
et meilleur équivalent des travaux poussés sur place  
sont achetés par **architectes, entrepreneurs**  
de préférence chez

**ERNEST HABERER & C<sup>ie</sup> - BERNE**

JH 1185 B]

Téléphone 943

Commandes directes d'après catalogues et travaux d'après plans  
spéciaux sont promptement exécutés.

Projets avec nos motifs de catalogues pour plafonds, murs, etc., en tous  
genres et grandeurs, d'après plans donnés, sont fournis gratuitement

Conditions avantageuses. Catalogues à disposition.

### TRAVAUX DE SCULPTURE

Modèles artistiques pour façades et intérieurs. Groupes pour monu-  
ments. Figurines pour décors et ornements de fontaines, colonnes,  
vases, etc. Exécution en pierre naturelle et artificielle.

## Installations sanitaires - Daniel Perret

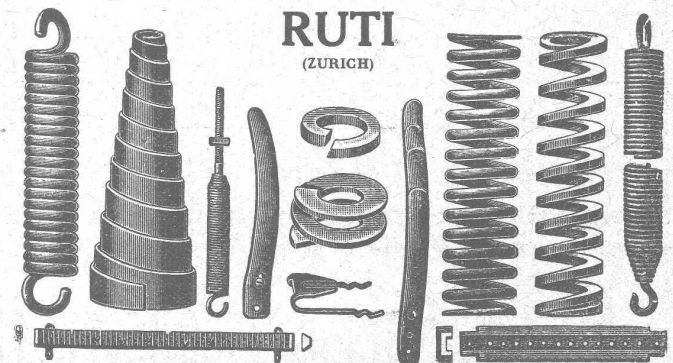
6-8, Av. de Béthusy LAUSANNE

Installation d'Usines, Villas, Salles de bains  
simples et modernes. — Système anglais.

**MAGASIN D'EXPOSITION ET DE VENTE**  
Maison fondée en 1888. TÉLÉPHONE 9085.

## BAUMANN FRÈRES

Ateliers pour la construction de  
Ressorts en tous genres



**RESSORTS EN FIL D'ACIER DE 0,2-50 mm. D'ÉPAISSEUR**

en fil de laiton, nickel et bronze  
pour toutes machines et appareils

**RESSORTS EN TOLE D'ACIER TREMPÉ BLEUI**

**RONDELLES A RESSORT**

**Articles techniques pour l'industrie textile**

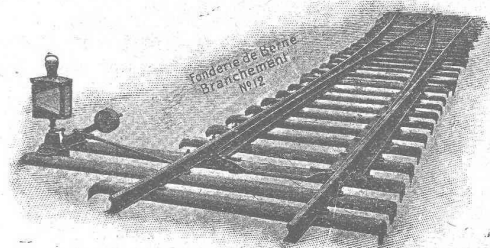
Calculs pour la capacité de charge à disposition  
de nos clients

## Société des USINES de LOUIS de ROLL

Succursale : FONDERIE DE BERNE, à Berne.

Lettres et Télégrammes : Fonderie de Berne, à Berne.

Téléphone 10.66



**Appareils de levage :** Ponts roulants, grues pivotantes,  
grues de chargement, etc., pour  
commande à bras et commande électrique,

**Matériel de chemins de fer :** Ponts tournants et cha-  
riots transbordeurs,  
branchements et croisements pour voies normales et  
voies étroites, Barrières.

**Chemins de fer de montagne :** Funiculaires complets,  
avec freins spéciaux (sys-  
tèmes brevetés), depuis 1898 90 exécutions.

**Superstructures à crémaillère :** Systèmes : Riggerbach,  
Abt, Strub, Peter, etc.

**Barrages :** Installations métalliques et mécaniques pour  
barrages et canaux, grilles, machines pour  
nettoyer les grilles, treuils, etc.

Renseignements sur des installations faites, références  
Projets et Devis sont à disposition.



# ATELIERS DE CONSTRUCTIONS ÉLECTRIQUES

de CHARLEROI (Belgique)

SOCIÉTÉ ANONYME AU CAPITAL DE 80.000.000 DE FRANCS

Succursale en Suisse à

## Neuchâtel

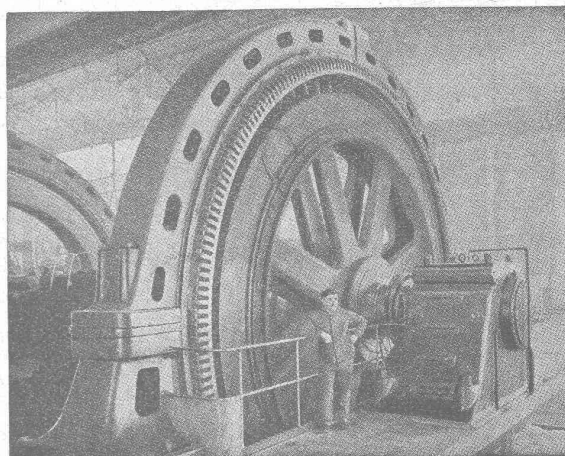
Téléphone : 13.63

*Moteurs - Génératrices - Transformateurs - Commutatrices*

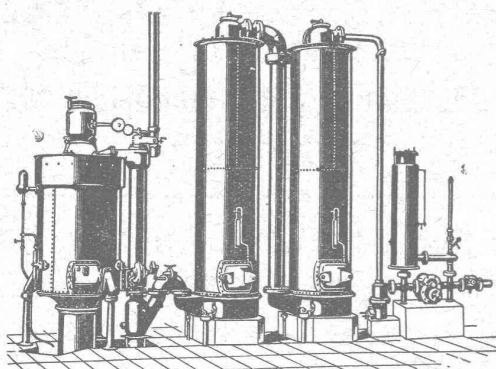
*- Centrales - Matériel de traction électrique -*

*Appareillage électrique en général.*

CABLES - FILS LUMIÈRE - TUBES



## Société Suisse <sup>pour</sup> la Construction <sup>de</sup> Locomotives <sup>et</sup> de Machines WINTERTHUR



### Gazogènes "Winterthur"

pour la gazéification de charbons  
tourbe, déchets de bois, etc.

Utilisation rationnelle et économique du gaz  
pour le chauffage de fours à tremper, à cémenter,  
à recuire, à souder, etc., etc.  
pour l'industrie textile et l'industrie chimique, etc.

Construction simple et entretien facile.  
:: Prospectus et devis sur demande ::

## ATELIERS DE CONSTRUCTIONS MÉCANIQUES

TÉLÉPHONE N° 69

de VEVEY (Suisse)

Adr. télégr.: FONDERIE-VEVEY

### TURBINES et RÉGULATEURS

Monte-charges de tous systèmes

Compresseurs.

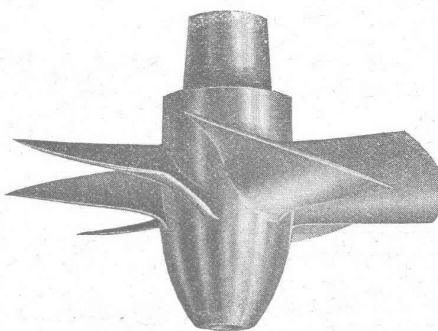
Presses hydrauliques.

ENGINS DE LEVAGE

Grues, ponts  
et plaques tournantes.

Chariots transbordeurs.

BRANCHEMENTS et  
CROISEMENTS



Roue de turbine à hélice.

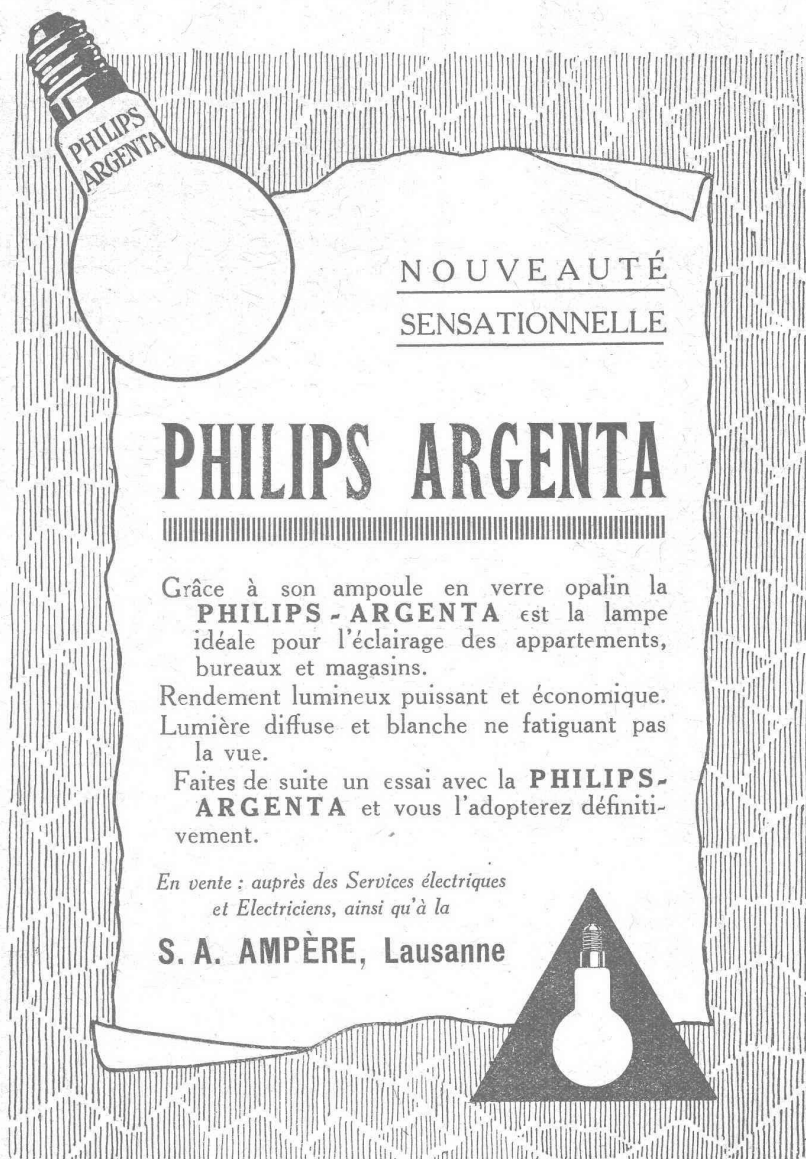
### FONDERIE de FER et de BRONZE

PONTS et  
Charpentes métalliques.  
RÉSERVOIRS  
et CHAUDIÈRES

GAZOMÈTRES  
TUYAUX

BARRAGES et ÉCLUSES

DEVIS de toutes MACHINES  
sur demande.



**NOUVEAUTÉ  
SENSATIONNELLE**

## PHILIPS ARGENTA

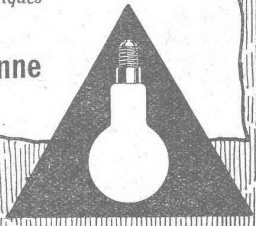
Grâce à son ampoule en verre opalin la **PHILIPS-ARGENTA** est la lampe idéale pour l'éclairage des appartements, bureaux et magasins.

Rendement lumineux puissant et économique. Lumière diffuse et blanche ne fatiguant pas la vue.

Faites de suite un essai avec la **PHILIPS-ARGENTA** et vous l'adopterez définitivement.

*En vente : auprès des Services électriques et Electriciens, ainsi qu'à la*

**S. A. AMPÈRE, Lausanne**



# Société Suisse de Construction de Routes S. A.

**ZURICH**  
Téléphone : Hott. 43.81

Téléphone N° 54.54 **BERNE**   Adr. télégr. : STUAG

**LAUSANNE**  
Téléphone : N° 20.28

**Asphalte comprimé**  
(naturel de Travers)  
**Asphalte coulé**  
(naturel de Travers)  
**Asphalte cylindré**  
(Bitusheet)  
**Pavages ordinaires**  
**Pavages mosaïque**  
pour chaussées, trottoirs, cours,  
passerelles, etc.  
**Pavages en bois**  
**Toitures imperméables**

Nombreuses références



Macadam-Aeberli : Berna Milk Co, à Thoune.

**Tarmacadams :**  
Système Aeberli  
et Système Philippin  
**Goudronnages superficiels**  
**Cylindrage de routes**  
**Fourniture et**  
**Concassage de gravier**  
**Transports de matériaux**  
**Entreprise de travaux publics**

Demandez offres et devis

**MAISON SPÉCIALE POUR REVÊTEMENTS DE CHAUSSÉES, COURS, TROTTOIRS, ALLÉES DE JARDINS, ETC.**





**Kern AARAU**  
 Téodolites  
 Instruments de nivellement  
 Boîtes de  
 Compas de précision  
 CATALOGUES GRATIS  
 Kern & C<sup>ie</sup> Société Anonyme Aarau

Gegründet 1851.



**GYSEL & CIE.**  
**ASPHALTFABRIK KÄPFNACH**  
 Téléphone 24 Fq<sup>e</sup> de CARTON BITUMÉ et de CIMENT LIGNEUX Télégr. : Asphalte  
**HORGEN**  
 Tapis d'isolation - Laine de scorie - Carton bitumé à rainures - Carbolinéum - Plaques d'asphalte p. isolations  
 Corde écrue et goudronnée.



**CABINE**  
**Téléphonique**  
 "ANTIPHONE"  
 FABRIQUE SPÉCIALE VICTOR TOBLER, ZURICH  
 DIVERS BREVETS  
 FABRICATION LA PLUS PERFECTIONNÉE  
 Fournisseur de l'Administration des Télégraphes suisses

Représentant pour la Suisse romande :

**PAUL HOFER**  
 ARCHITECTE  
 LAUSANNE  
 4, AV. DE SOLANGE TÉLÉPHONE N° 3910



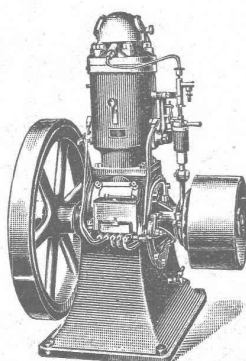
**L'idéal de tous les échafaudages (sans perches) est l'**  
**Echafaudage „BLITZ“**  
 Grands avantages sur tous les systèmes concurrents pour constructions neuves, transformations et rénovations. — Vente et location de matériel et montage d'échafaudages pour tous les travaux en bâtiment par la  
**Société Suisse d'Echafaudage S.A., Zurich 7**  
 86, Steinwiesstrasse Téléphone : Hottingen 21.34 Adresse télégr. : Blitzgrüs  
 ainsi que par les entrepreneurs en bâtiment suivants :

Zurich : Fietz & Leuthold A.-G.	Bubikon : A. Oetiker.	Hérisau : Joh. Müller.
Zurich : Fr. Erismann.	Bâle : W. Marck.	St-Gall : Sigris-Mery & Cie
Winterthur : J. Häring.	Bienne : Otto Wyss.	Olten : Otto Ehrensperger.
Andelfingen : E. Landolt-Frey.	Glaris : Rudolf Stüssy-Aebly	Rheinfelden : F. Shär.
Berne : G. Rieser & Cie.	GENÈVE : Ed. Cuénod S.A.	Soleure : F. Valli.
Lucerne : E. Berger.	Neuhausen : Jos. Albrecht.	Demandez prospectus et devis.



**WEBER et C<sup>ie</sup>, Uster-Zurich**  
 Ateliers de constructions mécaniques et fonderie  
 Spécialité depuis plus de 20 ans :

**MOTEURS**



à huile lourde,  
 à pétrole lampant,  
 à essence ou à gaz  
 pour l'industrie,  
 pour l'agriculture  
 et pour bateaux de transport  
 et de pêche  
 Machines automobiles à  
 scier et à fendre le bois  
 de chauffage  
 DEMANDEZ CATALOGUE ET RÉFÉRENCES

**Anti-friction Magnolia**  
 (Flower Brand)

Le plus ancien et le plus avantageusement connu.  
 Répandu dans le monde entier.  
 Il empêche les boîtes de chauffer.  
 Il ne coupe pas les arbres ou les tourillons, mais  
 au contraire les rend lisses.  
 !! Sa durée est de trois à dix fois plus grande que  
 celle de la plupart des autres métaux anti-friction. !!  
 On peut le refondre et l'employer plusieurs fois  
 sans perte ni déperdition.  
 Il épargne une grande quantité d'huile  
 Il a été essayé quatre heures SANS HUILE  
 sous 351 kilos 548 par centimètre carré et  
 183 révolutions par minute, et la température  
 n'était que de 54 degrés C à la fin de l'essai.

**Société Anonyme des Métaux Tristar, Genève**

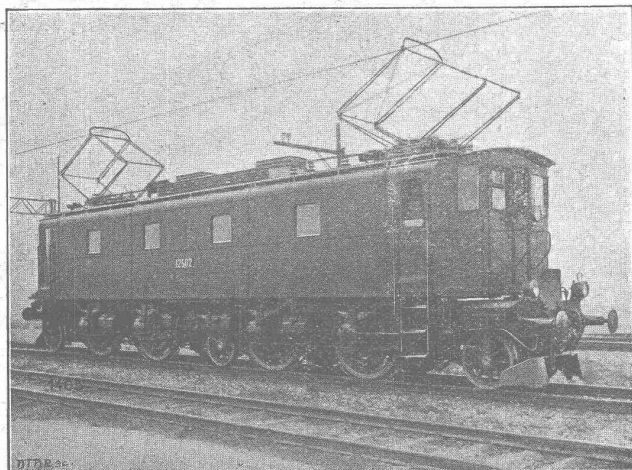


# S. A. des ATELIERS de SÉCHERON

## GENÈVE

CAPITAL 10 MILLIONS DE FRANCS

CI-DEVANT : COMPAGNIE DE L'INDUSTRIE ÉLECTRIQUE ET MÉCANIQUE



LOCOMOTIVE TYPE « SÉCHERON » IBI + BI 2 400 HP.  
pour la ligne du Saint-Gothard  
des Chemins de Fer Fédéraux Suisses.

### TRACTION ÉLECTRIQUE

LOCOMOTIVES - AUTOMOTRICES

TRACTEURS - TRAMWAYS

A COURANTS ALTERNATIFS ET CONTINU

### TRANSFORMATEURS

DE TOUTES PUISSANCES ET DE TOUTES TENSIONS

### TRANSPORTS DE FORCE

PAR

COURANT CONTINU A HAUTE TENSION

SYSTÈME « SÉRIE »

## Ed. AERNI-LEUCH BERNE

se recommande pour livraison de

**Papiers héliographiques, négatif, positif et sépia**

**Papiers à détail, Papiers calque**

**Toile à calque**

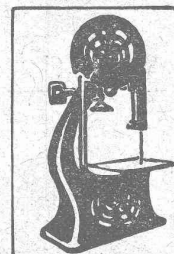
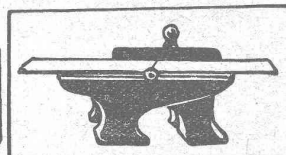
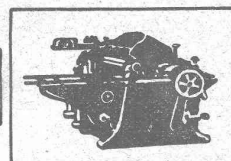
G. H. 1004 B.

**Papier quadrillés, au millimètre et au centimètre**

EXPÉDITIONS PROMPTES — PRIX MODÉRÉS



*Produits de  
premier  
ordre.*



*Ateliers de construction*

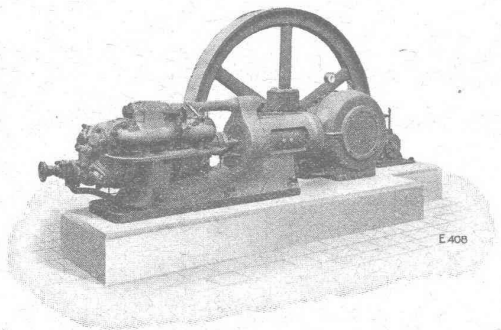
**Rauschenbach SA.**  
**Schaffhouse.**

Représentant exclusif pour la Suisse Romande (à l'exception du Jura bernois) :  
M. C. Félix, Boulevard de Grancy, 8, LAUSANNE

# ESCHER WYSS & C<sup>IE</sup> S.A.

Zurich  
Suisse

A174



## Machines frigorifiques et à glace

à acide carbonique et à ammoniacque

17/22



## TABLES A DESSIN

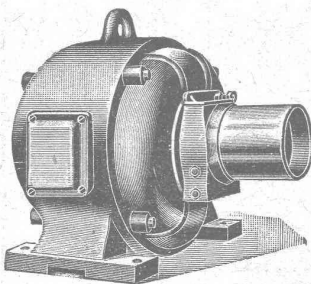
Prospectus sur demande

Meilleures  
constructions

Charles Ebner  
Schaffhouse

## Livraison de Moteurs électriques

de 1<sup>er</sup> ordre (dernier modèle) aux prix les plus bas



Atelier de réparations  
le mieux installé.

Adolf Silbernagel

BALE

Innere Margarethenstr., 14  
Téléphone : 670/3.90.

Représentant p<sup>r</sup> la Suisse romande demandé.

IMPRIMERIE LA CONCORDE, Jumelles, 4, LAUSANNE

Imprimés en tous genres.

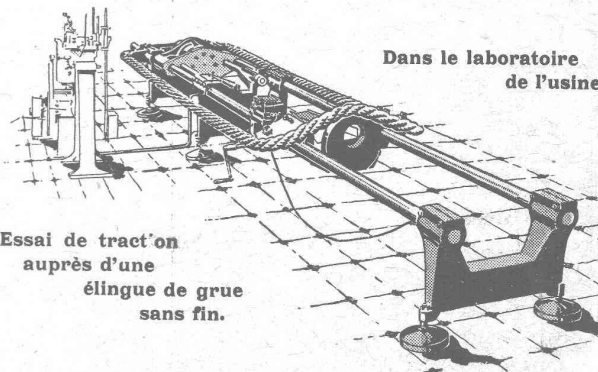
## CORDERIE INDUSTRIELLE SUISSE

ci-devant C. OECHSLIN ZUM MANDELBAUM

Maison fondée en 1839

SCHAFFHOUSE

Maison fondée en 1839



Dans le laboratoire  
de l'usine.

Essai de tract'on  
auprès d'une  
élingue de grue  
sans fin.

## CABLES MÉTALLIQUES

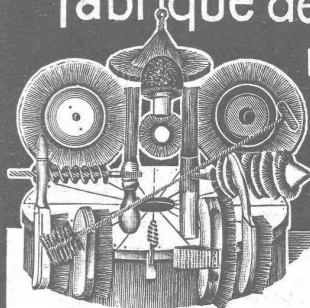
Cordes en chanvre :: Cordages en tous genres

Genève 1896

MÉDAILLES D'OR

Berne 1914

## Fabrique de Brosses métalliques



Jacq. Thoma  
Winterthur (Suisse)

Brosses métalliques  
pour toutes industries.



## E. BECK



PERLES, PRÈS BIENNE

Télégrammes : PAPPBECK

Téléphone 8

Fabrique pour

Plaques d'asphalte pour isolations en tous genres

Tapis d'isolation :: Plaques asphaltées en liège  
Papier pour couverture :: Carton bitumé cannelé :: Carboléum  
et tous les produits d'asphalte et de goudron.

## V<sup>VE</sup> DE H. SPECKER S. A.

MANUFACTURE DE CAOUTCHOUC

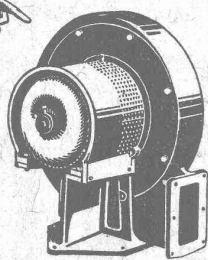
Télégr. : Speckers

ZURICH

Téléph. Seinau 3316

Vêtements imperméables pour scaphandriers et mineurs. — Pantalons, Bas et Bottes en caoutchouc pour constructions hydrauliques. — Vêtements huilés. — Tuyaux pour outillage hydraulique ou pneumatique (marteaux, perceuses, perforatrices, riveuses, etc.). — Tuyaux à spirale et membranes pour pompes à eau. — Articles en caoutchouc moulé, ébonite, fibre, amiante en tout genre.





Type S A V

## VENTILATION S.A. STAEFA

Anciennes Maisons F. Wunderli, Uster et Kundig, Zurich-Bâle

Transport pneumatique de copeaux et sciures

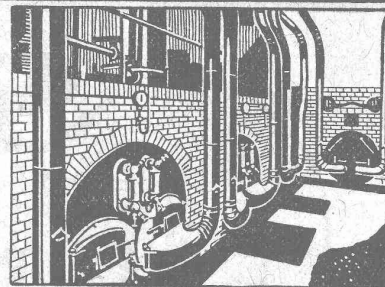
Dépoussiérage de machines d'horlogerie  
avec récupération des déchets par filtrage

Ventilateurs pour forges et tous usages industriels

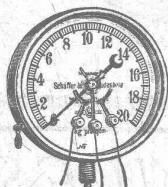
Turbines à air à grands débits

Représentation pour la Suisse romande:

CH. ROLLI, INGÉNIEUR, MONTREUX



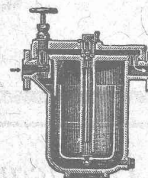
Installation de soufflerie sous grille « Fohn » pour combustibles pauvres



## Manomètre S.A. Stampfenbachstr. 61 Zurich

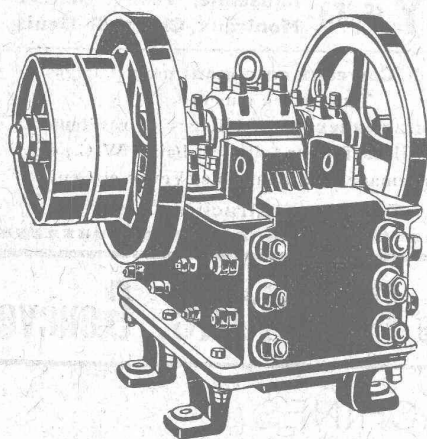
Magasin et fabrication d'accessoires „S. et B.“

Accessoires pour machines et chaudières à vapeur.



## U. AMMANN, Ateliers de Construction

LANGENTHAL (Suisse)



Installations  
complètes  
de broyage,  
triage  
et transport

pour  
Entreprises de  
travaux publics

(exploitations de  
carrières, construc-  
tion de routes,  
voies ferrées, bar-  
rages, entreprises  
hydro-électriques,  
fabriques de carbu-  
re, chaux, ciment,  
gypse, etc.)

## S. A. METRUM

ci-devant DEBRO S. A Berne,  
WALLISELLEN-ZURICH

Succursale de la Fabrique de Compteurs d'eau et Armatures  
DREYER, ROSENKRANZ & DROOP

Compteurs d'eau sur conduite directe  
avec rondelle de mesure en caoutchouc durci

Plus de 46 000  
en fonction  
seulement en Suisse

Demandez offres  
et visite d'ingénieur



Construction  
simple et éprouvée  
depuis 40 ans  
exigeant  
le moins d'entretien

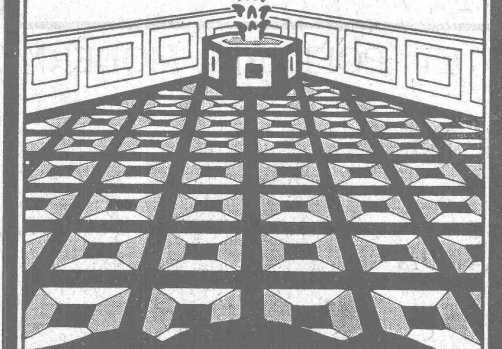
Etablissement moderne p<sup>r</sup> contrôle et vérification

Toutes les réparations sont exécutées promptement et par des spécialistes dans nos  
nouveaux ateliers de réparations

Contrôle et estampillage officiel de compteurs d'eau. Office de contrôle N° 2.

Riche stock de pièces de rechange

Branches de fabrication: Compteurs d'eau, Manomètres de tout genre,  
Indicateurs, Robinets, Soupapes, Pompes. — Tout genre d'armatures  
pour Chaudières, Machines, etc. — Soupapes de sûreté.



**UNION DES  
PARQUETERIES  
SUISSES**

Bureau central:  
**BERNE**  
Bundesplatz 2

**Lausanne**

M. Jules Merle,  
Maupas, 18

**Genève**

M. J. Chappuis,  
Terrassières, 58.

M. Cl. Merle,  
Rue des Sources, 9

Représentants  
à

La Chaux-de-Fonds  
Neuchâtel  
Fribourg  
etc.

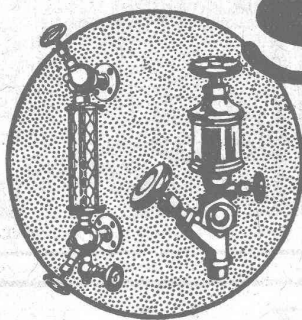
**Pierres de Lawfon**  
en tous genres  
**Carrières Jurassiennes S. A. Lawfon**

## CHEMINÉES SCHOFER

assurent un tirage excellent par tous les temps,  
aèrent les locaux d'habitation et économisent de la place.

**CANAUX SCHOFER ET ISOLIT**  
**BUREAU DE VENTE, BERNE**





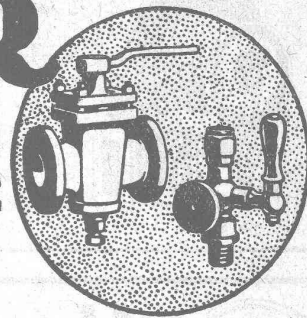
# SULZER

ARMATURES  
et  
PIÈCES DE TUYAUTERIE

pour  
vapeur, eau, acides, gaz, air etc.

Catalogues sur demande.

SULZER FRÈRES, SOCIÉTÉ ANONYME, WINTERTHUR



*Fabricants de Produits en ciment !*

Procurez-vous les **MOULES**

DE LA MAISON SPÉCIALE

**J. GRABER, Fabrique de Machines à Winterthour-Veltheim**

DIVERS SYSTÈMES BREVETÉS

EXPORTATION



**GÉTAZ, ROMANG, ÉCOFFEY (S. A.)** Lausanne, Vevey, Genève  
Montreux, Châtel St-Denis

Matériaux de constructions

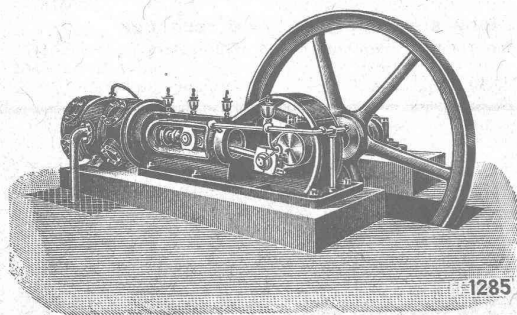
**GRANIT du TESSIN**

Fabrique de **Carreaux en ciment** pour dallages  
**Tuyaux en ciment**

**Carreaux céramiques** pour dallages et revêtements  
**Articles sanitaires** pour toilettes, bains, W.C., etc.  
Exposition permanente à Lausanne, Vevey et Genève

Produits réfractaires et isolants :: Bois de construction

## Société Genevoise d'Instruments de Physique, Genève



1285

MACHINES

### à FROID et à GLACE

Toutes applications du froid

Installations pouvant produire de 5 à 2000 kg. de glace à l'heure

Catalogues, devis et visite d'ingénieur gratuitement à disposition

FABRIQUE DE CHAUFFAGE CENTRAL ET POÊLERIE MODERNE

**C. SAMBUC, Ingénieur, Lausanne, Saint-Roch, 3-5**

Maison fondée en 1900

CHAUFFAGES CENTRAUX - VENTILATION

Installations complètes  
pour Usines, Cuisines d'Hôtels, Pensions, etc.

Références de 1<sup>er</sup> ordre

Fabrique mécanique de Colliers fer forgé - Exportation

