

Zeitschrift: Bulletin technique de la Suisse romande
Band: 48 (1922)
Heft: 15

Werbung

Nutzungsbedingungen

Die ETH-Bibliothek ist die Anbieterin der digitalisierten Zeitschriften auf E-Periodica. Sie besitzt keine Urheberrechte an den Zeitschriften und ist nicht verantwortlich für deren Inhalte. Die Rechte liegen in der Regel bei den Herausgebern beziehungsweise den externen Rechteinhabern. Das Veröffentlichen von Bildern in Print- und Online-Publikationen sowie auf Social Media-Kanälen oder Webseiten ist nur mit vorheriger Genehmigung der Rechteinhaber erlaubt. [Mehr erfahren](#)

Conditions d'utilisation

L'ETH Library est le fournisseur des revues numérisées. Elle ne détient aucun droit d'auteur sur les revues et n'est pas responsable de leur contenu. En règle générale, les droits sont détenus par les éditeurs ou les détenteurs de droits externes. La reproduction d'images dans des publications imprimées ou en ligne ainsi que sur des canaux de médias sociaux ou des sites web n'est autorisée qu'avec l'accord préalable des détenteurs des droits. [En savoir plus](#)

Terms of use

The ETH Library is the provider of the digitised journals. It does not own any copyrights to the journals and is not responsible for their content. The rights usually lie with the publishers or the external rights holders. Publishing images in print and online publications, as well as on social media channels or websites, is only permitted with the prior consent of the rights holders. [Find out more](#)

Download PDF: 26.01.2026

ETH-Bibliothek Zürich, E-Periodica, <https://www.e-periodica.ch>

MAMMOUT



Isolierstoff-
für Hoch- u. Tiefbau-

Mammoth

Plaque d'asphalte souple, formée d'un tissu imprégné, fabriqué avec de l'asphalte

pur et ne contenant aucun produit provenant de la distillation du goudron de houille. Etanchéité et souplesse permanentes.

Porolithe ajouté au mortier de ciment, le rendant étanche contre les intempéries.

Emulsion d'asphalte et Evéol enduit résistant à l'eau douce pour murs, constructions en bois et fer; pour toitures et fondations, ponts ouvrages hydrauliques, toits plats, terrasses.

ASPHALT-EMULSION S.A., ZURICH

Hafnerstrasse, 7

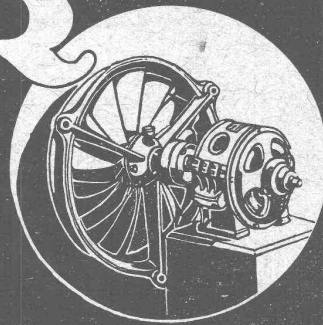
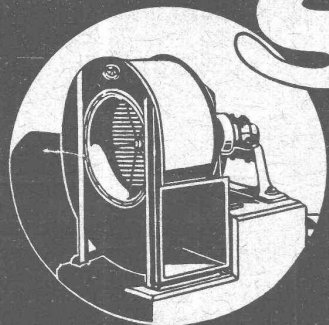
Téléphone Selnau 4674

VENTILATEURS

SULZER

pour

chauffage et ventilation



SULZER FRÈRES, SOCIÉTÉ ANONYME, WINTERTHUR (SUISSE)

Marque de fabrique déposée

RIPOLIN

reconnu la meilleure peinture pour l'intérieur et l'extérieur

Très brillante ou mate

Bl 619 g

Représentant général pour la Suisse :

C. HAESSIG, Rue Dufour 53, BALE

COMMUNE DE LA TOUR-DE-PEILZ

AVIS DE CONCOURS

Ensuite de la démission du titulaire, la place de *Directeur des travaux de la Commune de La Tour-de-Peilz* est au concours jusqu'au 31 juillet prochain.

Les postulants (ingénieurs) possédant si possible les deux principales langues nationales et des connaissances administratives, sont invités à s'inscrire au *Greffé municipal*, où le cahier des fonctions peut être consulté.

Ne se présenter que sur convocation spéciale.

La Tour-de-Peilz, le 3 juillet 1922.

MUNICIPALITÉ.

Offres d'exploitation de Brevets d'invention

IMER & DE WURSTEMBERGER ci-devant
E. IMER-SCHNEIDER INGENIEUR CONSEIL GENÈVE

Les propriétaires des brevets suisses suivants désirent entrer en relation avec des fabricants suisses, en vue de la fabrication des articles brevetés et seraient disposés à céder des licences d'exploitation ou à vendre leurs brevets :

N° 84906 du 18 juillet 1919, S.A. l'Azote Français, pour : « Procédé de récupération au moyen de l'alumine des vapeurs nitreuses mélangées à des gaz secs. »

N° 70197 du 23 juillet 1914, W.-J. Still, pour : « Perfectionnements aux moteurs à combustion interne. »

N° 62446 du 17 août 1912, J.-G. Robinson, pour : « Surchauffeur de vapeur de chaudière à tubes de fumée. »

N° 50609 du 25 août 1909, The Sandycroft Foundry Company Ltd. & L.-H. Hunt, pour : « Moteur électrique à courant alternatif. »

N° 65824 du 2 septembre 1913, Société Chimique des Usines du Rhône, Paris, pour : « Procédé pour la fabrication du sel de chaux de l'acide acétylsalicylique. »

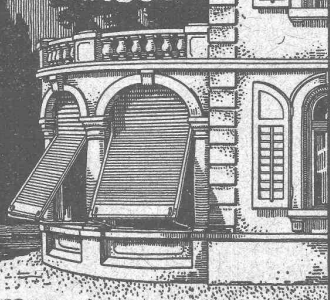
Prière d'adresser les offres ou propositions à Imer & de Würstemberger, ci-devant M. E. Imer-Schneider, Ingénieur-Conseil, 59, rue du Stand, à Genève, qui les transmettra à qui de droit.

**W. BAUMANN
HORGEN
SUISSE**

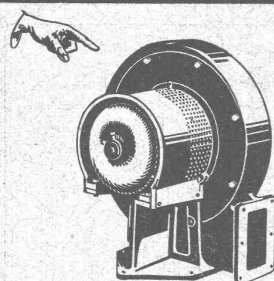
Représentant à Genève

M. Jules Chappuis, Terrassière, 58

Maison fondée
en 1860



Volets à rouleaux Stores à lames prismatiques
Volets à panneaux Paravents



Type S A V

VENTILATION S.A. STAEFA

Anciennes Maisons F. Wunderli, Uster et Kundig, Zurich-Bâle

Transport pneumatique de copeaux et sciures

Dépoussiérage de machines d'horlogerie

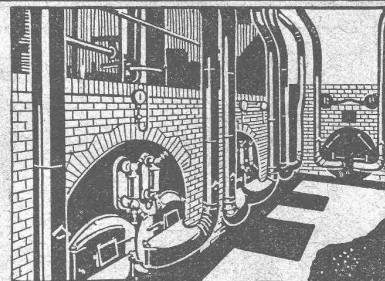
avec récupération des déchets par filtrage

Ventilateurs pour forges et tous usages industriels

Turbines à air à grands débits

Représentation pour la Suisse romande:

CH. ROLLI, INGÉNIEUR, MONTREUX



Installation de soufflerie sous grille « Föhn » pour combustibles pauvres

LAUSANNE

1922



SEPTEMBRE

9-24

TROISIÈME

COMPTOIR SUISSE

ALIMENTATION -- AGRICULTURE

J4 31250 C

Chemins de fer fédéraux.

SOUSSION

La Direction générale des CFF met en soumission les travaux de terrassement, d'excavation et de maçonnerie pour la construction d'une maison d'habitation, à Châtelard-village (Valais).

On peut consulter les cahiers des charges et se procurer les formulaires de soumission au bureau de l'architecte, N° 17, bâtiment de service des CFF, Mittelstrasse, 43, à Berne, ou au bureau de la direction des travaux, à Châtelard-village.

L'adjudication aura lieu en bloc ou par lot.

Les offres devront parvenir à la Direction générale des CFF, à Berne, le 29 juillet 1922, au plus tard, sous pli fermé portant la souscription:

« Maison d'habitation N° 7, Châtelard-village ».

Elles seront valables jusqu'au 31 août 1922.

P. 4544 Y.

Direction générale des CFF.

Nous cherchons pour nos travaux en France un

conducteur de travaux

expérimenté, sachant parfaitement le français. Offres avec prétentions sous chiffres E. 2691 U, à Publicitas, Berne.

Enduit hydrofuge pour travaux en ciment, peinture anti-rouille pour constructions métalliques

Nérol



MEYNADIER & C^{IE}
ZURICH 8
SUISSE

Rouleau calculateur

A vendre de suite faute d'emploi, un rouleau calculateur « Loga » à l'état de neuf.

S'adresser E. Beaucerd, Matériaux, Orbe (Vaud).

Bureau d'architecture de la Suisse allemande cherche

JEUNE

TECHNICIEN-ARCHITECTE

très capable, de préférence Suisse romand ou Suisse allemand ayant été élevé en Suisse romande et possédant le français d'une manière parfaite. Envoyer offres avec certificats et curriculum vitae sous chiffre 107 à l'Indicateur Vaudois, Lausanne.

DESSINATEUR - ARCHITECTE

sérieux, connaissant bien construction et devis est demandé.

Envoyer références et prétentions à M. E. Reess, architecte à Montbéliard (Doubs), France.

Tôles de 2 1/2, 3 et 4 mm.

à vendre:

| | |
|-----------------------------|------------|
| 150 feuilles de 1220/2440/3 | à fr. 26.— |
| 30 » de 920/1830/3 | à » 24.50 |
| 50 » de 1150/2360/2 1/2 | à » 27.— |
| 20 » de 1250/3000/4 | à » 25.— |
| 40 » de 1500/3000/4 | à » 25.— |

par % kg. franco Bâle, paiement net au comptant. Pour des commandes de moins de 5000 kg. les prix s'augmentent de fr. 2.— par % kg.

Offres sous chiffres 106 à l'Indicateur Vaudois, Lausanne.

Soudure argent

pour tout usage et à différents prix env. 50 sortes (à 1779 g.)

AUFRANC & C^{IE}, S. A.
BIENNE

Distribution d'eau de la Commune de Middel

(Canton de Fribourg)

Le Conseil communal de la Commune de Middel-Torny le Petit met au concours:

1. La construction d'un réservoir de charge de 300 m³ de capacité utile en béton armé.
2. Le réseau de distribution comprenant:
 - 1260 m. de tuyaux en fonte de 150 m/m.
 - 663 m. de » » » 100 m/m.
 - 13 bornes-hydrants.
 - 10 vannes (évent. 23).

Plans, cahier des charges et formulaires de soumission peuvent être consultés auprès de la chancellerie communale à Middel. Les soumissions doivent être remises à M. Fasel, géomètre à Guin jusqu'au 22 juillet 1922 à 6 h. du soir.

P. 31075 F



Badigeonneuse « Rapid »

(par air comprimé).

Enduit ou peinture de façades.
Pour peindre et désinfecter des usines,
ateliers et magasins de tous genres.

Demandez la liste N° 20.

C. Nievergelt & C^{ie}, Zurich

Succ. de H. CORRODI-HANHART



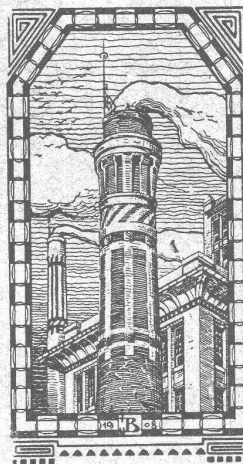
UNION SOCIÉTÉ ANONYME À BIENNE

Première Fabrique Suisse de Chaînes soudées
par procédé électrique breveté.
USINE À MÂCHE.

Chaînes en tous genres pour l'Industrie.
Chaînes calibrées et éprouvées à double résistance pour
grues, monte-charge, palans et toutes sortes d'appareils
de levage. Chaînes pour élévateurs et transporteurs,
Chaînes à lier pour chemins de fer, Chaînes de charge
pour fonderies etc. Chaînes antidérapantes pour automobiles.

LES COMMANDES SONT REÇUES PAR
TRÉFILIERIES RÉUNIES S. A. BIENNE
S. A. DES FORGES ET USINES DE MOOS, LUCERNE
H. HESS & C^{ie}, PILGERSTEG-PUTZ (Zurich)

J. N. BÜRKE
Entreprise Winterthur



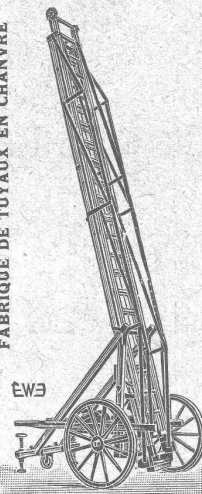
Spécialités : Cheminées d'usines, Enro-
bage des chaudières, Constructions de
fours pour l'industrie et l'hygiène.
Matériaux réfractaires.
Médaille d'or Berne 1914.

ÉCHELLES

pour service électrique et pour pompiers

FABRIQUE DE TUYAUX EN CHANVRE

ENGINS POUR COMBATTRE LE FEU



EHR SAM, WEDENSWIL (Zurich)



TRÉFILIERIES RÉUNIES S. A. BIENNE

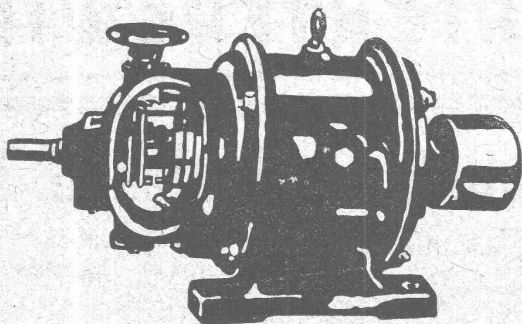
FERS & ACIERS
BÂTIMENTS DE PRÉCISION, POLIS, ROND, CARRÉS, HEXAGONES & AUTRES PROFILS,
QUALITÉS SPÉCIALES POUR VIS & DÉCOLLETAGES
ARBRES DE TRANSMISSIONS,
EN ACIER SPÉCIAL, COMPRIMÉS, OU Tournés
FERS & ACIERS LAMINÉS À FROID
JUSQU'À 300 mm DE LARGEUR
FEUILLARDS POUR EMBALLAGES

GRAND PRIX EXPOSITION NATIONALE SUISSE BERNE 1914

Fabrique de moteurs électriques Schindler & C^{ie}, Lucerne

Maison fondée en 1874.

Capital de commandite entièrement versé : 4 millions de francs.



Dynamos et Moteurs électriques

1/100 jusqu'à 25 HP.

Ventilateurs Aspirateurs
Petits Transformateurs

GRAND STOCK EN MAGASIN

V. HAUBRUGE, Ing., Pl. du Grand-St-Jean 1, LAUSANNE
Téléphone 29.46

Asphalte naturel de Travers

Seules mines d'Asphalte en Suisse.

Reconnu le meilleur Asphalte

Représentants pour la Suisse :

E.-R. Zetter & C^o,
à Soleure

Maison fondée en 1843.



Marque de fabrique.

INDICATEUR VAUDOIS

Livre d'adresses de Lausanne et du Canton de Vaud. — Dans toutes librairies.

SOCIÉTÉ SUISSE D'EXPLOSIFS CHEDDITE & DYNAMITE

Bureau à Liestal. Tél. 182.

Usines à Isleten (Ct. d'Uri) et Liestal

livre à des conditions avantageuses

DYNAMITE, explosifs de sûreté CHEDDITE & TELSITE

MÈCHES ET DÉTONATEURS

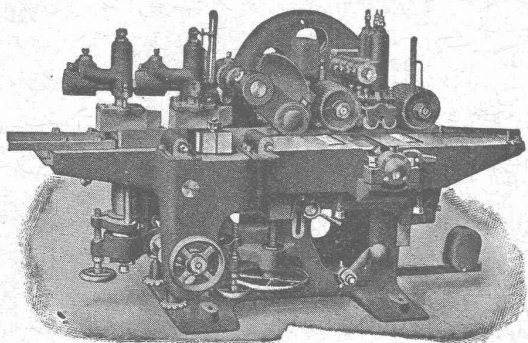
Agents généraux
pour la Suisse romande :

PETITPIERRE FILS & Co, NEUCHÂTEL

TÉLÉPHONE 3.15

A. MULLER & C^{ie} BRUGG

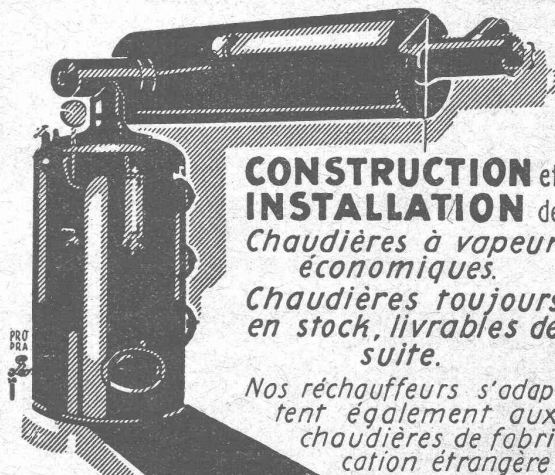
Ateliers de Constructions Mécaniques et Fonderie (Argovie)



Machines à moulurer sur trois et quatre faces. — Raboteuses sur quatre faces spéciales pour la fabrication des parquets. — Grandes raboteuses à trois et quatre faces pour menuiseries de bâtiment, scieries, etc. — Roulements à billes. —

**SCIÉRIES et
MACHINES à TRAVAILLER le BOIS**

CHAUDRONNERIE



**CONSTRUCTION et
INSTALLATION** de
Chaudières à vapeur
économiques.
Chaudières toujours
en stock, livrables de
suite.

Nos réchauffeurs s'adaptent également aux chaudières de fabrication étrangère.

RICHTERSWIL

Société Suisse de Construction de Routes S. A.

ZURICH
Téléphone : Hott, 43.81

Téléphone N° 54.54

BERNE

Adr. télégr. : STUAG

LAUSANNE
Téléphone : N° 20.28

Asphalte comprimé
(naturel de Travers)
Asphalte coulé
(naturel de Travers)
Asphalte cylindré
(Bitusheet)
Pavages ordinaires
Pavages mosaïque
pour chaussées, trottoirs, cours,
passerelles, etc.
Pavages en bois
Toitures imperméables

Nombreuses références



Macadam-Aeberli : Berna Milk Co, à Thoune.

Tarmacadams :
Système Aeberli
et Système Philippin
Goudronnages superficiels
Cylindrage de routes
Fourniture et
Concassage de gravier
Transports de matériaux
Entreprise de travaux publics

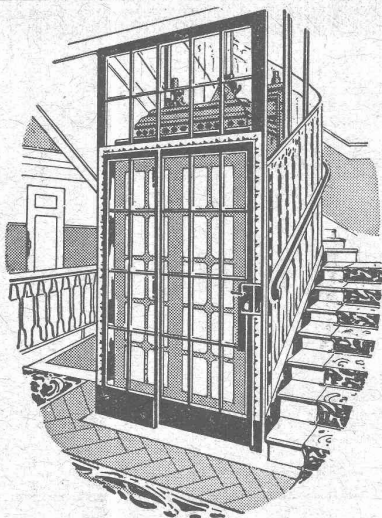
Demandez offres et devis

MAISON SPÉCIALE POUR REVÊTEMENTS DE CHAUSSÉES, COURS, TROTTOIRS, ALLÉES DE JARDINS, ETC.

SONDAGES

Sondages et forages de puits. Installations de fontaines. Captation d'eau de source et d'eau de fond. Creusage de galeries.
Puits d'assèchement d'eaux souterraines. Fondations de tout genre pour constructions ou travaux souterrains.

J. STRIKER Téléphone : Bollwerk 59.63, Belpstrasse, 41 **BERNE**



ASCENSEURS ET MONTE-CHARGES DE TOUS SYSTÈMES

Fabrique Suisse de Wagons Schlieren S. A., à Schlieren (Zurich)

REPRÉSENTANT
POUR LE CANTON DE BERNE
ET LA SUISSE ROMANDE:

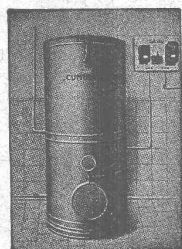
A. BERNHEIM, INGÉNIEUR
MARKTGASSE, 6, **BERNE**

ENTREPRISES GÉNÉRALES DE TRAVAUX D'ASPHALTAGE

POUR COUVERTURES ÉTANCHES
DE
TOITURES PLATES, TERRASSES
PRODUITS BITUMEUX ET ASPHALTIQUES

BACHES D'ASPHALTE
pour revêtements
imperméables de
PONTS, TUNNELS, VOÛTES, PASSAGES

ROSSO & SCHNEEBELI
LAUSANNE et VEVEY

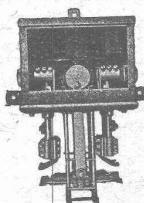


Fabrique d'Appareils électriques **FR. SAUTER S.A., BALE**

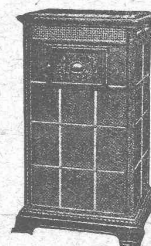
CHAUFFE-EAU
électro-automatiques
« **CUMULUS** »
pour
usage domestique
et industriel



**Horloges-
Commutatrices**
électro-automatiques
indispensables pour
l'emploi économique et
rationnel du courant



FOURNEAUX
électriques
« **PRIMULUS** »
pour
chauffage de pièces,
salles, chambres, etc.



L'ECOLE LÉMANIA
LAUSANNE
prépare vite et très bien pour
POLYTECHNICUM
Ecole des Beaux-Arts, Paris
Ecole spéciale d'Architecture, Paris

TUYAUX FONTE DE CHOINDEZ

FRANCILLON & C^{IE}
LAUSANNE

SOCIÉTÉ ANONYME
TUBES ACIER A EMBOITEMENT

S. A. FABRIQUES DE MEUBLES HORGEN-GLARIS HORGEN

FABRIQUES A HORGEN ET GLARIS

FABRIQUES A HORGEN ET GLARIS

Maison suisse la plus importante pour la fabrication de chaises et tables de tous genres en bois scié ou bois courbé

SPÉCIALITÉ :

AMEUBLEMENT DE SALLES DE CONCERTS, THÉÂTRES, CINÉMATOGRAPHES, ETC.

C.F. WEBER S.-A., Leipzig-Pl. SUCCURSALE: MUTTENZ-BALE

Téléphone 12

Fabrique de cartons bitumés et de produits de goudron

Télégrammes :
Nonnenmühle

Maison de 1er ordre pour la livraison de

**Plaques isolantes asphaltées en toutes épaisseurs et en tous genres,
Vernis d'asphalte, Antiélaéolithe, Asphalte pour parquets, Carbolinéum,
Mastic d'asphalte pour divers usages, Matières désinfectantes**

S. A. Hasler

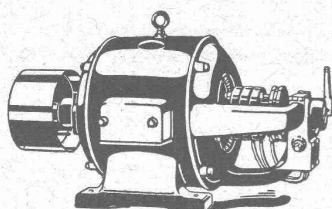
ci-devant
l'atelier des télégraphes de G. Hasler

Berne



Appareils téléphoniques

Prix-courant sur demande



GMÜR & C^{IE}, SCHAEINIS (Suisse)

Télégr. : Gmurco
Téléphone N° 13

Fabrique de moteurs électriques

MOTEURS RÉGLABLES POUR LA COMMANDE DE MACHINES A IMPRIMER, ETC

Agent pour la Suisse Romande :

Téléph. N° 2072. **W. SCHUTZ, Av. Ruchonnet, 10, LAUSANNE** Téléph. N° 2072.

**Ed. AERNI-LEUCH
BERNE**

se recommande pour livraison de

Papiers héliographiques, négatif, positif et sépia

Papiers à détail, Papiers calque

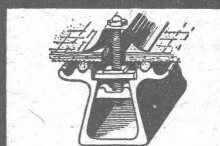
Toile à calque

G. H. 1004 B.

Papier quadrillés, au millimètre et au centimètre

EXPÉDITIONS PROMPTES — PRIX MODÉRÉS

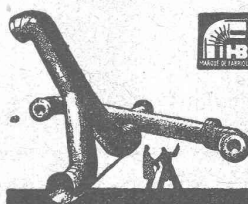
**TOITURES DE VERRE
SANS MASTIC**



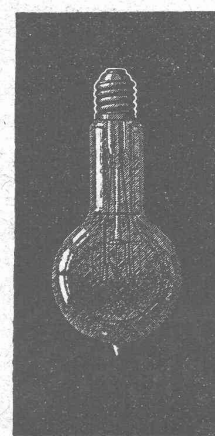
**WALTHER & MULLER
BERNE**

Manufacture de Papiers
STOUKY, BAUMGARTNER & C^e
LAUSANNE et RENENS

Spécialité de Papiers
utilisés dans l'Industrie du Bâtiment.



Tuyaux en tôle pour tous usages
H. Bertrams
Bâle, Vogesenstrasse 101



**LAMPES
à filament étiré**

1 Watt et 1/2 Watt

Fabrication exclusivement suisse

**LUMIÈRE S.A.
Zoug (Suisse)**

USINE à GOLDAU



Le Rabitz-Réforme

Excellent treillis porte-mortier

LEGER
MALLÉABLE
ISOLANT

pour parois
plafonds
voutes
pillers, etc.

Se vend en rouleaux de 10 m² (18 kg.)

Fabrique du Rabitz-Réforme
Butzberg (Berne)

IMPRIMERIE LA CONCORDE
Jumelles, 4 LAUSANNE Tél. 35,95

ATELIERS DE CONSTRUCTIONS ÉLECTRIQUES

de CHARLEROI (Belgique)

SOCIÉTÉ ANONYME AU CAPITAL DE 80.000.000 DE FRANCS

Succursale en Suisse à

Neuchâtel

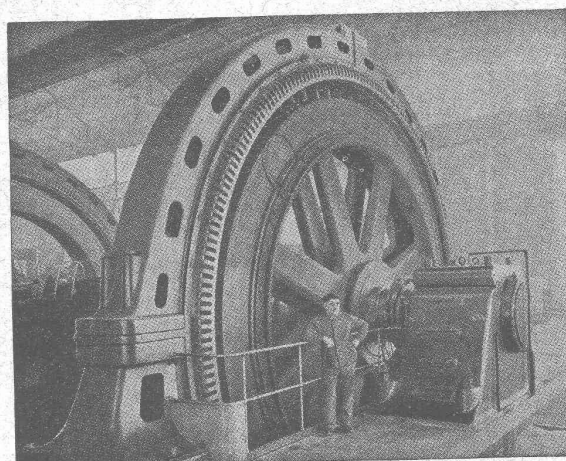
Téléphone : 13.63

Moteurs - Génératrices - Transformateurs - Commutatrices

- Centrales - Matériel de traction électrique -

Appareillage électrique en général.

CABLES - FILS LUMIÈRE - TUBES



HARTMANN & BRAUN

S. A.

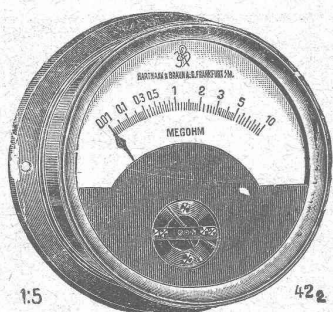
Francfort-sur-Mein



Représentant pour la Suisse :

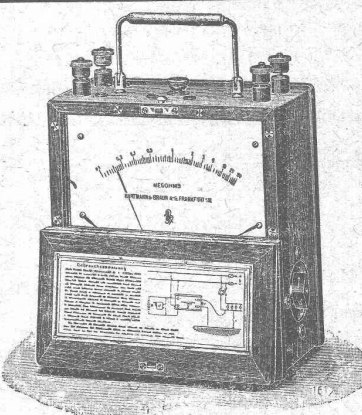
CAMILLE BAUER BALE

Ohmmètres à bobines croisées système BRUGER



indiquant la résistance cherchée indépendamment de la tension de mesure.

Destinés à mesurer de petites résistances (résistances métalliques) et de grandes résistances (résistances d'isolations), particulièrement aussi à mesurer à distance la température et la pression.



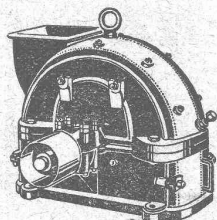
U. AMMANN, Ateliers de Construction

LANGENTHAL (Suisse)

Concasseurs à mâchoires

en 20 types et grandeurs différents.

Trieurs
Cribles



Elévateurs
Transporteurs

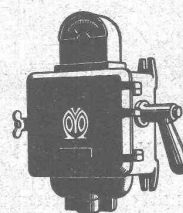
BROYEURS A CYLINDRES ET CENTRIFUGES

Installations complètes pour la préparation du ballast, gravier et sable artificiel.

Interrupteurs
Commutateurs
Démarreurs
Disjoncteurs

Limitateurs de
courant
Fusibles
Coffrets d'abonnés

MOVOS.A



VEVEY

FABRIQUE
D'APPAREILS
ELECTRIQUES

Ateliers de
réparations pour
appareils et moteurs
de toute provenance

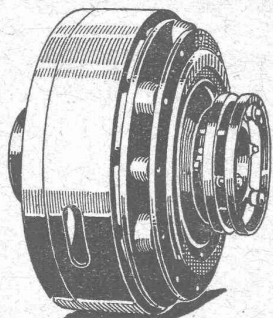
Moteurs et
accessoires pour
l'agriculture
et l'industrie

IMPRIMERIE LA CONCORDE, Jumelles, 4, LAUSANNE

Imprimés en tous genres.



∞ SOCIÉTÉ DES USINES DE LOUIS DE ROLL ∞
SUCCURSALE: **USINE DE CLUS** CT. DE SOLEURE



EMBRAYAGES ÉLECTROMAGNÉTIQUES A FRICTION.

TRANSMISSIONS MODERNES

avec paliers à graissage à bagues ou à billes.

Installations de transmissions complètes pour toutes les branches de l'industrie.

Embrayages à friction système Benn, brevetés.

Embrayages électromagnétiques à friction, brevetés en Suisse et à l'étranger.

Transmissions LÉNIX brevetées

SUCCURSALE: FONDERIE D'OLTEN

Fonte brute pour poulies et roues dentées
en tous genres.

Flottmann

Notre **MARTEAU-PERFORATRICE** avec ou sans injection d'eau monté sur colonne (support) ou sur trépied, représente le record dans le champ de la perforation à air comprimé. Demandez offres et prospectus.
Nos autres produits sont: **Compresseurs d'air, Marteaux perforateurs, Fouleuses à béton, Outils à ciseler et à river, etc.**

Spécialités: Installations complètes à air comprimé.

MACHINES SPÉCIALES A TRAVAILLER LA PIERRE

H. FLOTTMANN & C^{IE},

RENGGERSTRASSE, 86
Téléph.: SELNAU 1 671.

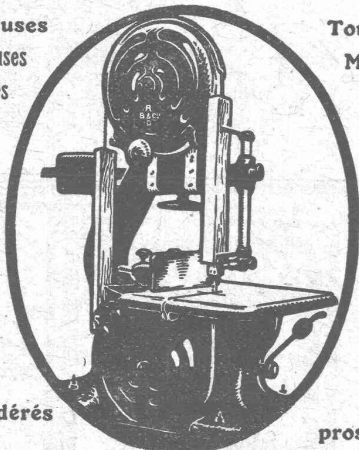
MACHINES D'ESSAIS A DISPOSITION

Télégr.: FLOTTMANN ZURICH

ZURICH 2

Machines-Outils de haute précision

Raboteuses
Dégauchisseuses
Scies circulaires



Toupies
Mortaiseuses
Affûteuses

Prix modérés

Demandez prospectus

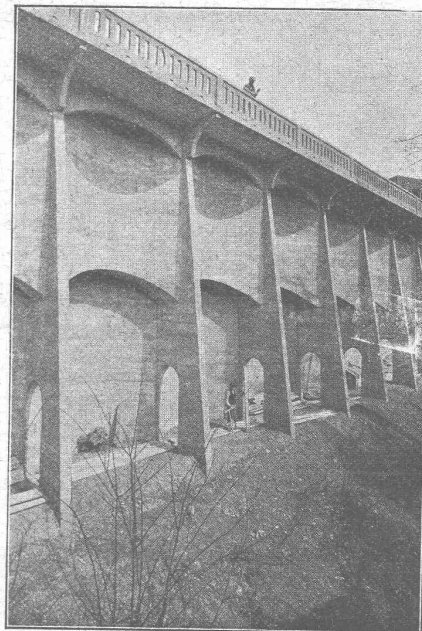
GRANDS STOCKS en SCIES A RUBAN
diamètre des volants 500, 800, 900 mm. avec table inclinable.
Toutes nos machines sont construites avec roulement à billes.

Maison fondée
en 1846



Maison fondée
en 1846

ÉTABLISSEMENTS
ROD. BRENNER & C^{IE}, BALE



BÉTON ARMÉ

Canalisations

Voies
industrielles

TRAVAUX
HYDRAULIQUES

BARRAGES

Cheminées
en béton armé

BUREAU
TECHNIQUE
pour
Projets et Devis

ANSELMIER & MULLER

BERNE

Téléphone N° 1051

Effingerstrasse, 13