

Zeitschrift: Bulletin technique de la Suisse romande
Band: 48 (1922)
Heft: 15

Werbung

Nutzungsbedingungen

Die ETH-Bibliothek ist die Anbieterin der digitalisierten Zeitschriften auf E-Periodica. Sie besitzt keine Urheberrechte an den Zeitschriften und ist nicht verantwortlich für deren Inhalte. Die Rechte liegen in der Regel bei den Herausgebern beziehungsweise den externen Rechteinhabern. Das Veröffentlichen von Bildern in Print- und Online-Publikationen sowie auf Social Media-Kanälen oder Webseiten ist nur mit vorheriger Genehmigung der Rechteinhaber erlaubt. [Mehr erfahren](#)

Conditions d'utilisation

L'ETH Library est le fournisseur des revues numérisées. Elle ne détient aucun droit d'auteur sur les revues et n'est pas responsable de leur contenu. En règle générale, les droits sont détenus par les éditeurs ou les détenteurs de droits externes. La reproduction d'images dans des publications imprimées ou en ligne ainsi que sur des canaux de médias sociaux ou des sites web n'est autorisée qu'avec l'accord préalable des détenteurs des droits. [En savoir plus](#)

Terms of use

The ETH Library is the provider of the digitised journals. It does not own any copyrights to the journals and is not responsible for their content. The rights usually lie with the publishers or the external rights holders. Publishing images in print and online publications, as well as on social media channels or websites, is only permitted with the prior consent of the rights holders. [Find out more](#)

Download PDF: 26.01.2026

ETH-Bibliothek Zürich, E-Periodica, <https://www.e-periodica.ch>

BULLETIN TECHNIQUE DE LA SUISSE ROMANDE

Organe en langue française de la

SOCIÉTÉ SUISSE DES INGÉNIEURS ET DES ARCHITECTES

ainsi que de

la Société vaudoise des Ingénieurs et des Architectes, de l'Association des Anciens Elèves de l'Ecole d'Ingénieurs de l'Université de Lausanne et des Groupes Romands de la G. e. P.

ABONNEMENTS :

Suisse : 1 an, 12 francs
Etranger : 14 francs

Pour sociétaires :

Suisse : 1 an, 10 francs
Etranger : 12 francsPrix du numéro :
75 centimes.Pour les abonnements
s'adresser à la librairie
F. Rouge & C^o, à Lausanne.

COMITÉ DE RÉDACTION

Président : P. PICCARD, ingénieur, à Genève.

Secrétaires : H. BAUDIN, architecte, et EDM. EMMANUEL, ingénieur, à Genève.

MEMBRES :

Fribourg : MM. F. BROILLET, architecte ; J. LEHMANN, ingénieur cantonal ; R. DE SCHALLER, architecte. — *Vaud* : MM. EPITAUX, architecte ; W. GRENIER, ingénieur, professeur honoraire de l'Université de Lausanne ; E. JOST, architecte ; CH. THÉVENAZ, architecte. — *Genève* : MM. E. IMER-SCHNEIDER, ingénieur-conseil ; RENÉ NEESER, ingénieur ; CH. WEIBEL, architecte. — *Neuchâtel* : MM. ED. ELSKES, ingénieur, A. MÉAN, ingénieur cantonal ; E. PRINCE, architecte. — *Valais* : MM. J. COU-
CHEPIN, ingénieur, à Martigny ; HAENNY, ingénieur, à Sion.

RÉDACTION : H. DEMIERRE, ingénieur.

LAUSANNE, Jumelles, 4

CONSEIL D'ADMINISTRATION DU BULLETIN TECHNIQUE

E. IMER-SCHNEIDER, ingénieur-conseil, président ;

J. CHAPPUIS, ingénieur. — A. DOMMER, ingénieur, — H. MEYER, architecte.
F. ROUGE, libraire.

ANNONCES :

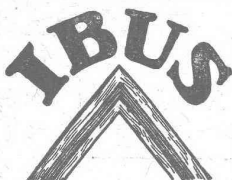
50 centimes la ligne
Rabais pour annonces répétéesTarif spécial pour
fractions de pagesS'adresser exclusivement
à l'*Indicateur Vaudois*
(Société Suisse d'Édition)
Jumelles, 4, Lausanne.

Troesch & C^o S.A., Berne

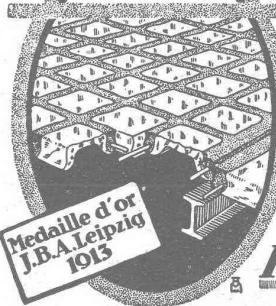
Fabrique d'Appareils Sanitaires

BRAUN-BRUNING & C^{ie}, BALEBureau : Spalenberg, 65. Téléphone 7314.
Entrepôt : Dreispitz, Zufarstrasse VIII, N° 102. Téléphone 3400.

Bois contreplaqués

en Ocoumé, Aune, Bouleau et
Hêtre dans toutes les dimensions
courantes et dans les épaisseurs
de 3 à 30 mm.Sièges de chaise. — Conduite métallique pour tiroirs
« Schoubka ». — Papiers vitrés. — Moulures perles.
Gommelaque « Sapin ». — « Waldo » procédé pour
étendre la colle. Economie 35 %.

Béton armé translucide

SYSTÈME KEPPLER BREVETÉ
Nouveau système de
plafonds translucides
en béton armé et dalles
de verreGrande résistance à la surcharge. — Très grande
facilité d'entretien et de nettoyage. — Suppres-
sion de toute peinture ou enduit protecteur. —
le plus grand effet de lumière —

Représentant :

Rob. Looser, Zurich 4
Badenerstr. 41

FABRIQUE LAUSANNOISE d'APPAREILS de CHAUFFAGE

G. Weber, constructeur, Lausanne

Maison fondée en 1889

CHAUFFAGES CENTRAUX - Ventilation

Chauffages par pulsion d'air chaud.

Spécialité soignée d'installation de

Cuisines complètes pour Hôtels, Pensions, etc.

Broches

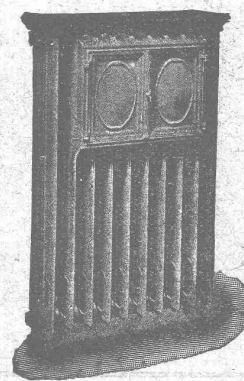
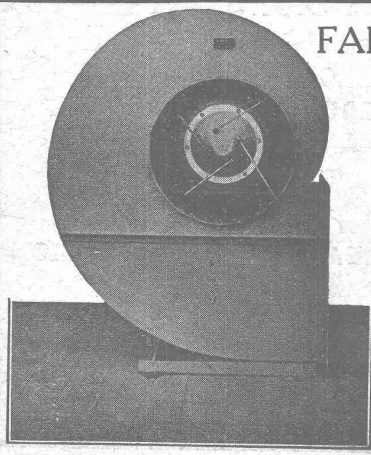
MARMITES A VAPEUR

Grillades

BUANDERIES COMPLÈTES, SIMPLES ET A VAPEUR

Références de tout premier ordre.

Exposition Nationale Suisse, Berne 1914, Groupe 20, MÉDAILLE D'OR



A. MOREL, ATELIER d'HÉLIOGRAPHIE, Lausanne

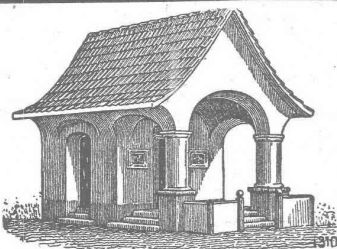
Téléphone : 83.27.

Papiers à calquer

PROCÉDÉ A SEC

Encre Steuber

JUMELLES, 2.



PLAFONDS, CLOISONS, CORNICHES, PLANCHERS, Revêtements de toutes sortes
exécutés avec le support pour mortier

„TREILLAGE EN TERRE CUITE“

sont exempts de toutes fissures, inaltérables aux influences
atmosphériques, incombustibles et extrêmement durables

Nombreuses références

Demandez prospectus et échantillons

Médailles d'or : Berne 1914, Barcelone 1920

FABRIQUE SUISSE DE TREILLAGE EN TERRE CUITE S.A., LOTZWIL-BERNE

DURAMENT

LE PLANCHER INALTÉRABLE
POUR
FABRIQUES, BATIMENTS PUBLICS ET PRIVÉS

Le plus économique, durable et hygiénique

Caloriques et incombustibles

F^{me} Suisse de Bois comprimé G. WIRTH & C^{ie} ZURICH 2, Grütlistrasse, 17

SOCIÉTÉ ANONYME

BROWN, BOVERI & C^{ie}, BADEN (Suisse)

Bureau Technique pour la Suisse Romande : Lausanne, Avenue de la Gare, 3 :: Téléphone 2159



Centrales hydroélectriques

GÉNÉRATRICES
A COURANT ALTERNATIF
ET A COURANT CONTINU

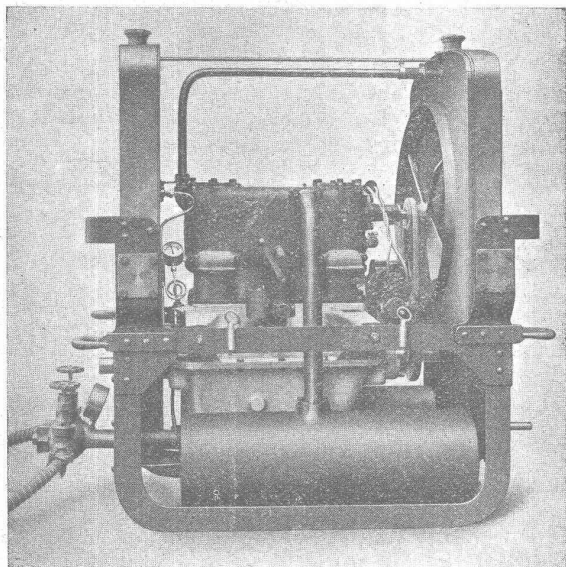
TABLEAUX DE DISTRIBUTION

APPAREILS

BAUMANN, KOELLIKER & C^{IE}, S.A., Zurich

Lignes à haute et basse tension. Lignes de contact pour chemin de fer électrique.

Installations intérieures de tous genres. — Livraison de lustrerie de tous genres.



MOTOCOMPRESSEUR breveté

Marque „DIATTO FREJUS”

Poids minime, donc facilement déplaçable.

Pouvant être actionné immédiatement.

LIVRAISON A BREF DÉLAI

Offres sur demande par la représentation générale :

**Robert Aebi & C^{ie}, S.
A., Zurich I**

Machines et Outils pour Entrepreneurs.

Matériel roulant.

HÉLIOGRAPHIE DUVAL

Reproduction de plans
Spécialité de tirage par

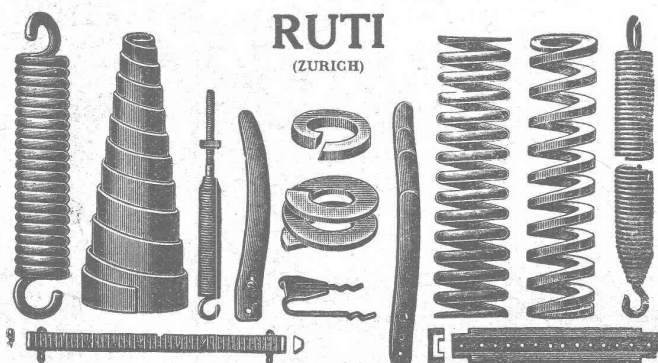
Procédé à sec

Prix modérés.

Petit-Rocher, 6, LAUSANNE
Téléphone 3483

BAUMANN FRÈRES

Ateliers pour la construction de
Ressorts en tous genres



RESSORTS EN FIL D'ACIER DE 0,2-50 mm. D'ÉPAISSEUR
en fil de laiton, nickel et bronze
pour toutes machines et appareils

RESSORTS EN TOLE D'ACIER TREMPÉ BLEUI
RONDELLES A RESSORT

Articles techniques pour l'industrie textile

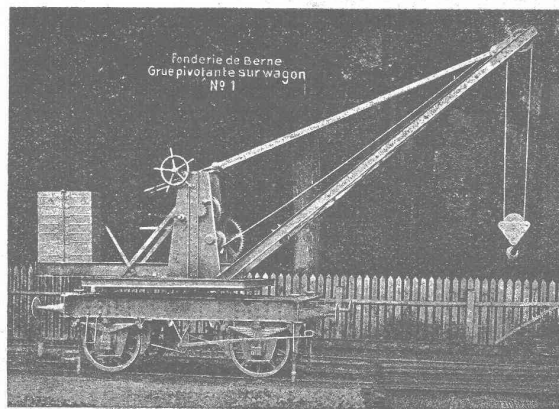
Calculs pour la capacité de charge à disposition
de nos clients

Société des USINES de LOUIS de ROLL

Succursale : FONDERIE DE BERNE, à Berne.

Lettres et Télégrammes : Fonderie de Berne, à Berne.

Téléphone 10.66



Appareils de levage : Ponts roulants, grues pivotantes,
grues de chargement, etc., pour
commande à bras et commande électrique,

Matériel de chemins de fer : Ponts tournants et cha-
riots transbordeurs,
branchements et croisements pour voies normales et
voies étroites, Barrières.

Chemins de fer de montagne : Funiculaires complets,
avec freins spéciaux (sys-
tèmes brevetés), depuis 1898 90 exécutions.

Superstructures à crémaillère : Systèmes : Riggensbach,
Abt, Strub, Peter, etc.

Barrages : Installations métalliques et mécaniques pour
barrages et canaux, grilles, machines pour
nettoyer les grilles, treuils, etc.

Renseignements sur des installations faites, références
Projets et Devis sont à disposition.

Produit
suisse

AQUABAR

Produit
suisse

Téléphone N° 40

SCHAENIS
Ct. de St-Gall

Télégr.: Aquabar

Produit assurant l'étanchéité complète des Bétonnages, Cimentages et Crépissages

Emploi : Pour un sac de ciment prendre un sac à 1 kilogramme

AQUABAR EN POUDRE

mélanger avec le ciment et faire le mortier dans les conditions usuelles

Prix par sac de 1 kg. : Fr. 2.—

REPRÉSENTANTS : Genève: Helg, chem. Louis-Dunant 7. — Lausanne: Alf. Payot, av. du Grammont 3. — Berne: J. Kohler, Kornhausstr. 2. — Olten: Euböolithwerke, Calcium A.-G., Bipp. — Zurich et Winterthur: G. Streiff & Cie. — Richterswil: W. Wunderli. — St-Gall: E. Ganz.

Gegründet 1851.



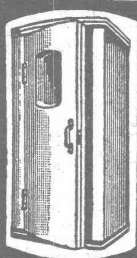
Téléphone 24

Fque de CARTON BITUMÉ et de CIMENT LIGNEUX

Télégr.: Asphalte

HORGEN

Tapis d'isolation - Laine de scorie - Carton bitumé à rainures - Carbolinéum - Plaques d'asphalte p. isolations
Corde écrue et goudronnée.



CABINE Téléphonique "ANTIPHONE"

FABRIQUE SPECIALE VICTOR TUBLER, ZURICH

DIVERS BREVETS

FABRICATION LA PLUS PERFECTIONNÉE

Fournisseur de l'Administration des Télégraphes suisses

Représentant pour la Suisse romande :

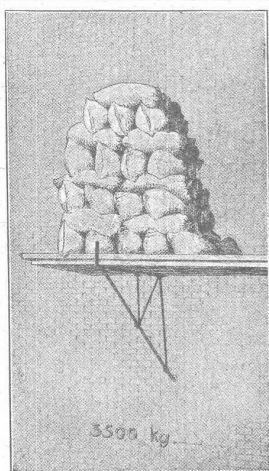
PAUL HOFER

ARCHITECTE

LAUSANNE

4, AV. DE SOLANGE

TÉLÉPHONE N° 3910



L'idéal de tous les échafaudages (sans perches) est l'

Echafaudage „BLITZ“

Grands avantages sur tous les systèmes concurrents pour constructions neuves, transformations et rénovations. — Vente et location de matériel et montage d'échafaudages pour tous les travaux en bâtiment par la

Société Suisse d'Echafaudage S.A., Zurich 7

86, Steinwiesstrasse

Téléph.: Hottingen 21.34

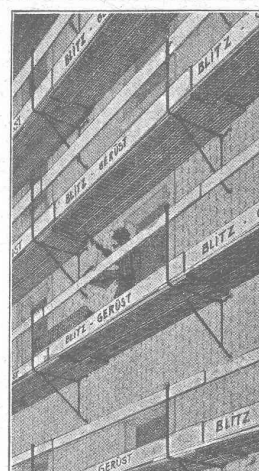
Adresse télégr.: Blitzgrüs

ainsi que par les entrepreneurs en bâtiment suivants :

Zurich: Fietz & Leuthold A.-G.
Zurich: Fr. Erismann.
Winterthur: J. Häring.
Andelfingen: E. Landolt-Frey.
Berne: G. Rieser & Cie.
Lucerne: E. Berger.

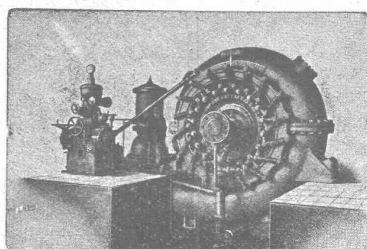
Bubikon: A. Oetliker.
Bâle: W. Marck.
Bienne: Otto Wyss.
Glaris: Rudolf Stüssy-Aebly
GENÈVE: Ed. Cuénod S.A.
Neuhausen: Jos. Albrecht.

Hérisau: Joh. M^{lle}.
St-Gall: Sigrist-Mery & Cie
Olten: Otto Ehrensperger.
Rheinfelden: F. Shär.
Soleure: F. Valli.
Demandez prospectus et devis.



TURBINES HYDRAULIQUES

**RÉGULATEURS
DE PRÉCISION
A PRESSION D'HUILE**



Turbine Francis de 7500 HP. Chute 140 mètres.

**MÉCANIQUE
GÉNÉRALE
ET FONDERIE**

ATELIERS DES CHARMILLES S.A.

109, ROUTE DE LYON, 109 GENÈVE Immeubles de l'Anc^{te} Soc^{te} Am^e PICCARD, PICTET & C^{ie}

Interrupteur Z I T A

Avec **ressort de contact**
échangeable »



Breveté

Les autorités prescrivent au point de vue mécanique 10 000 mises en circuit et 10 000 mises hors circuit. L'interrupteur Zéta supporte 15 000 mises en circuit et interruptions donc

30 000 manœuvres.

Sa durée de vie est encore prolongée par l'échangeabilité du ressort de contact

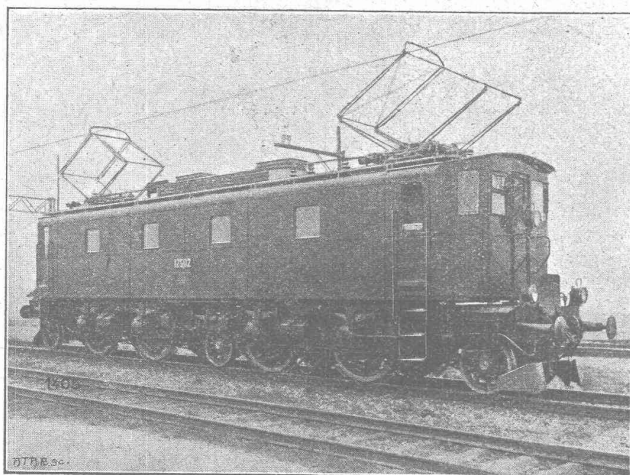
SIEMENS SCHUCKERT

S.A. des ATELIERS de SÉCHERON

GENÈVE

CAPITAL 10 MILLIONS DE FRANCS

CI-DEVANT : COMPAGNIE DE L'INDUSTRIE ÉLECTRIQUE ET MÉCANIQUE



LOCOMOTIVE TYPE « SÉCHERON » IBI + BI 2400 HP.
pour la ligne du Saint-Gothard
des Chemins de Fer Fédéraux Suisses.

TRACTION ÉLECTRIQUE

LOCOMOTIVES - AUTOMOTRICES

TRACTEURS - TRAMWAYS

A COURANTS ALTERNATIFS ET CONTINU

TRANSFORMATEURS

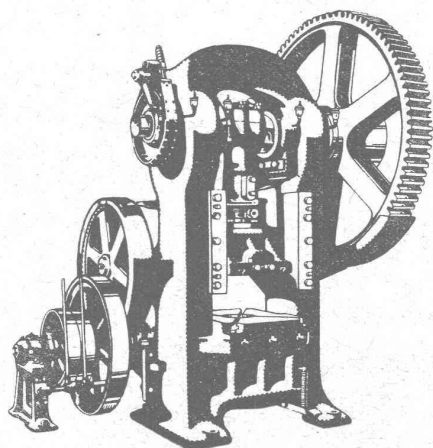
DE TOUTES PUISSANCES ET DE TOUTES TENSIONS

TRANSPORTS DE FORCE

PAR

COURANT CONTINU A HAUTE TENSION

SYSTÈME « SÉRIE »



L.SCHULER

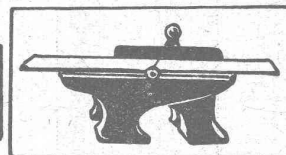
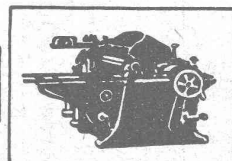
Fondée en 1839 Göppingen (Wurtemberg) Plus de 1500 ouvriers

La plus ancienne et plus importante usine allemande
ayant comme spécialité la construction de :
Presses à excentrique. Presses à friction. Machines à
découper les encoches. Cisailles. Machines spéciales et
Outils pour travailler la tôle et les métaux.

Représentant pour la Suisse romande :

RUBIN & WELTI, Ingénieurs, LAUSANNE
5, rue de Bourg Téléphone. 44-74

*Produits de
premier
ordre.*



Ateliers de construction
Rauschenbach SA.
Schaffhouse.

Représentant exclusif pour la Suisse Romande (à l'exception du Jura bernois) :
M. C. Félix, Boulevard de Grancy, 8, LAUSANNE

Fabricants de Produits en ciment !

Procurez-vous les

MOULES

DE LA MAISON SPÉCIALE

J. GRABER, Fabrique de Machines à Winterthour-Veltheim

DIVERS SYSTÈMES BREVETÉS

— EXPORTATION



LANDIS & GYR SA
ZOUG

Compteurs d'électricité

Wattmètres Système Ferraris

Interrupteurs horaires

MESURES ALTIMÉTRIQUES

exécutées à l'aide des Anéroïdes **Goldschmid** sont les plus exactes.

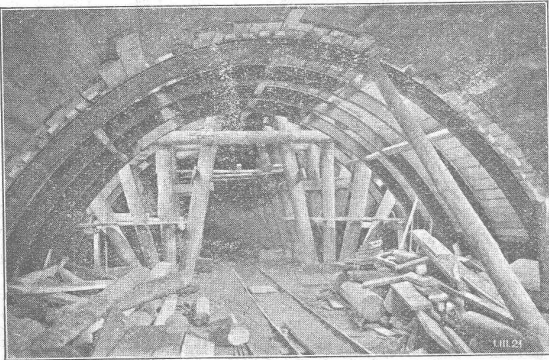
Fabricant : **H. Mettler**, ingénieur, Trittligasse, 36, **Zurich I**

Ces mesures sont à recommander pour les levées préliminaires pour routes, chemins de fer et conduites d'eau, et reconnues les plus utiles à ces buts.

J. J. RUEGG & C°, ZURICH II ET BALE

SEESTRASSE, 30

STEINENTORBERG, 2



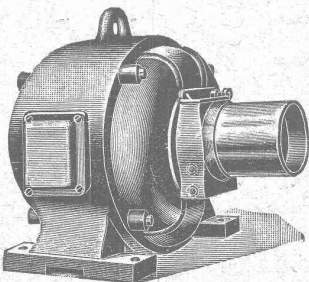
Entreprise des Travaux publics et Bâtiments.

Bureau d'ingénieur pour projets et exécution.

Construction de bâtiments industriels, Béton armé,
Travaux hydrauliques, Tunnels, Galeries, Ponts, etc.

Livraison de Moteurs électriques

de 1^{er} ordre (dernier modèle) aux prix les plus bas



*Atelier de réparations
le mieux installé.*

Adolf Silbernagel

BALE

Innere Margarethenstr., 14

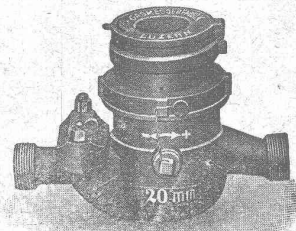
Téléphone : 670/37.90.

Représentant p^r la Suisse romande demandé.

EN EMPLOYANT LES Compteurs à eau «PILATE»

construits conformément au règlement fédéral de vérification

vous faites
des
économies
dans
la consommation
d'eau



et évitez en
même temps des
grands frais
de construction
pour de
nouvelles prises
d'eau, etc.

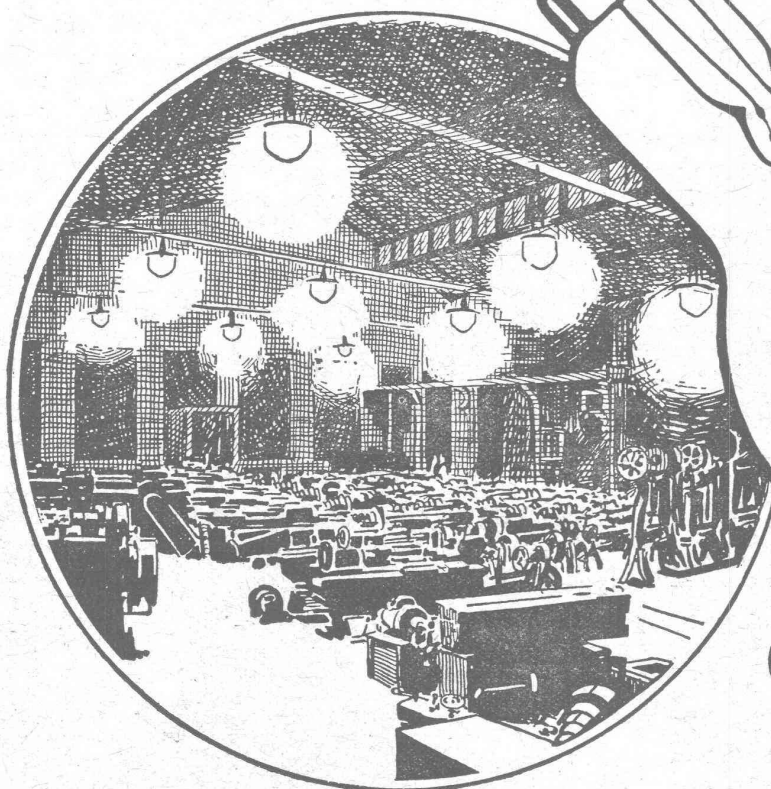
rH 2225 LZ

Demandez prix et prospectus détaillés par

Elster & C°, Lucerne, fabrique de compteurs de gaz et à eau,
bureau fédéral de vérification n° 3.

Osram Nitra

pour
l'éclairage
des usines



OSRAM
S.A.
ZURICH