

Zeitschrift: Bulletin technique de la Suisse romande
Band: 48 (1922)
Heft: 14

Werbung

Nutzungsbedingungen

Die ETH-Bibliothek ist die Anbieterin der digitalisierten Zeitschriften auf E-Periodica. Sie besitzt keine Urheberrechte an den Zeitschriften und ist nicht verantwortlich für deren Inhalte. Die Rechte liegen in der Regel bei den Herausgebern beziehungsweise den externen Rechteinhabern. Das Veröffentlichen von Bildern in Print- und Online-Publikationen sowie auf Social Media-Kanälen oder Webseiten ist nur mit vorheriger Genehmigung der Rechteinhaber erlaubt. [Mehr erfahren](#)

Conditions d'utilisation

L'ETH Library est le fournisseur des revues numérisées. Elle ne détient aucun droit d'auteur sur les revues et n'est pas responsable de leur contenu. En règle générale, les droits sont détenus par les éditeurs ou les détenteurs de droits externes. La reproduction d'images dans des publications imprimées ou en ligne ainsi que sur des canaux de médias sociaux ou des sites web n'est autorisée qu'avec l'accord préalable des détenteurs des droits. [En savoir plus](#)

Terms of use

The ETH Library is the provider of the digitised journals. It does not own any copyrights to the journals and is not responsible for their content. The rights usually lie with the publishers or the external rights holders. Publishing images in print and online publications, as well as on social media channels or websites, is only permitted with the prior consent of the rights holders. [Find out more](#)

Download PDF: 26.01.2026

ETH-Bibliothek Zürich, E-Periodica, <https://www.e-periodica.ch>

MAMMOUT



Isoliertoff
für Hoch- u. Tiefbau-

Mammouth

Plaque d'asphalte souple, formée d'un tissu imprégné, fabriqué avec de l'asphalte pur et ne contenant aucun produit provenant de la distillation du goudron de houille. Etanchéité et souplesse permanentes.

Porolith ajouté au mortier de ciment, le rendant étanche contre les intempéries.

Emulsion d'asphalte et Evéol enduit résistant à l'eau douce pour murs, constructions en bois et fer; pour toitures et fondations, ponts ouvrages hydrauliques, toits plats, terrasses.

ASPHALT-EMULSION S.A., ZURICH
Hafnerstrasse, 7
Téléphone Selnau 4674

Société Suisse d'Explosifs
Cheddite & Dynamite
Téléphone 182 LIESTAL Téléphone 182

EXPLOSIFS

de sûreté de tout genre et de toute puissance
Dynamites, Mèches et Détonateurs
Cheddite, Telsite.
Agents généraux pour la Suisse Romande :
PETITPIERRE Fils & C^{ie}, Neuchâtel
Téléphone 3.45.



Soudure argent
pour tout usage et à différents prix
env. 50 sortes (à 1779 g.)
AUFRANC & C^{ie}, S. A.
BIENNE

Entreprise de construction cherche pour ses chantiers dans les pays dévastés du nord de la France des

MÉTREURS

habiles, éprouvés et aptes, pour l'établissement de mémoires. Entrée de suite. Offres avec indication de l'âge, prétentions, références et copies de certificats sous chiffres OF. 6510 R., à Orell Füssli-Annonces, AARAU.
OF. 6510 R.



reconnu la meilleure peinture pour
l'intérieur et l'extérieur

Très brillante ou mate BI 619 g

Représentant général pour la Suisse :

C. HAESSIG, Rue Dufour 53, BALE

Portes blindées

munies des derniers perfectionnements
anti-chalumeaux
à l'abri du feu et de l'effraction
fabriqués par la maison

A. & R. WIEDEMAR
à Berne

Fondée en 1862 Médaille d'Or : Exposition Nationale Suisse Berne 1914

Offres d'exploitation de Brevets d'invention
IMER & DE WURSTEMBERGER ci-devant
E. IMER-SCHNEIDER INGENIEUR CONSEIL GENÈVE

Les propriétaires des brevets suisses suivants désirent entrer en relation avec des fabricants suisses, en vue de la fabrication des articles brevetés et seraient disposés à céder des licences d'exploitation ou à vendre leurs brevets :

- N° 66027 du 12 juillet 1913, Vedovelli, Priestley & Co, pour : « Dispositif de suspension du fil conducteur aérien pour la traction électrique à fil conducteur aérien présentant des rainures longitudinales ».
- N° 80843 du 17 août 1918, F. W. S. Stokes, pour : « Canon » et
- N° 81328 du 19 août 1918, pour : « Projectile d'arme à feu ».
- N° 48140 du 30 juin 1909, H. S. Hele-Shaw, pour : « Machine hydraulique comportant des pistons à course variable ».
- N° 85044 du 2 juin 1919, P.-P. Meunier, pour : « Appareil de chauffage électrique ».
- N° 64268 du 18 septembre 1912, Manufacture d'Horlogerie de Bèthune, pour : « Bascule romaine à poids curseur automoteur ».
- N° 62848 du 19 décembre 1912, Société Industrielle de Produits Chimiques, pour : « Procédé pour la fabrication du sulfate d'ammoniaque ». N° 73575 du 7 février 1916, pour : « Procédé pour la fabrication de chromates ». N° 90296 du 26 août 1918, pour : « Procédé pour la transformation du monochromate sodique, en bichromate sodique ». N° 91555 du 26 août 1918, pour : « Procédé pour isoler les chromates alcalins contenus dans la masse qui résulte de la désagrégation des minerais de chrome au moyen de carbonates ou d'hydrates alcalins ».
- N° 68087 du 2 août 1913, Vickers Limited, pour : « Procédé pour l'injection d'un combustible liquide dans les moteurs à combustion interne et installation pour sa mise en œuvre ».
- N° 68086 du 2 août 1913, Vickers Limited, pour : « Procédé pour l'injection d'un combustible liquide dans les moteurs à combustion interne et installation pour sa mise en œuvre ».
- N° 68101 du 26 décembre 1913, Edgar Booth et N. R. Booth, pour : « Dispositif destiné à être appliqué aux lampes à incandescence qui sont montées en série et assurant la continuité du circuit au cas où une lampe ne fonctionne pas ».

Prière d'adresser les offres ou propositions à Imer & de Würstemberger, ci-devant M. E. Imer-Schneider, Ingénieur-Conseil, 59, rue du Stand, à Genève, qui les transmettront à qui de droit.

LIBRAIRIE F. ROUGE & C^{ie}

Rue Haldimand, 6 LAUSANNE 6, Rue Haldimand

Ouvrages de M. le Prof. Gaudard

que nous offrons **comme prime** aux abonnés du *Bulletin Technique*. Prix de ces 12 mémoires en librairie fr. 15.—, cédés aux abonnés pour **5 francs**.

Vues d'ouvrages d'art. Réparations de viaducs en maçonnerie. Perfectionnement des poutres métalliques. Baches de ponts canaux. Elargissement du Grand pont de Lausanne.

Mouvement initial du Pont de Mönchenstein lors de sa chute en 1891.

Eboulements de côtes irrigués dans la Colombie Britannique. Études préliminaires pour chemin de fer dans les Cagnons du Colorado.

Les principaux systèmes de barrages mobiles de rivières.

Barrage du Periyar. Barrages en voûtes.

Limite des fondations profondes.

Application du système cantilever aux halles métalliques. Halle des machines de l'Exposition suisse en 1896.

Progrès des constructions maritimes.

Note sur les types fondamentaux de poutres métalliques et sur le système cantilever.

De l'évolution dans la construction des grands ponts.

Notes sur quelques ponts suisses et suédois. Le gauchissement des ponts métalliques.

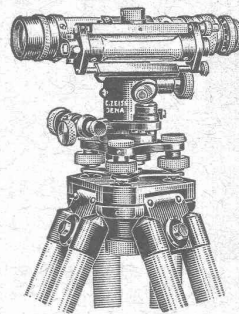
Bulletin de commande.

Veuillez m'adresser la collection des Mémoires de M. le Prof. Gaudard, annoncés dans le Bulletin Technique, pour le prix de fr. 5.—, valeur que je paierai en remboursement postal, plus les frais de port.

Nom

Adresse

Signature :



Niveaux Carl Zeiss

Catalogue gratis

**Charles Ebner
Schaffhouse**

Maison fondée en 1901

IMPRIMERIE LA CONCORDE

Direction :

Th. Pache-Tanner
J. Pache-Vuitel

LAUSANNE

JUMELLES, 4
Téléphone 35 95

Impressions commerciales et artistiques

Tirages en couleurs, illustrations, Labeurs

Journaux, volumes, brochures, catalogues

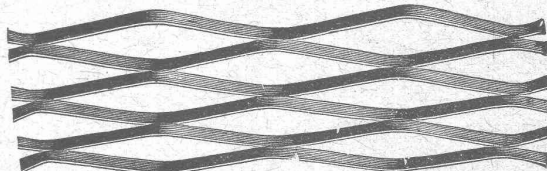
Circulaires :: Enveloppes :: Programmes

Cartes de visite et d'adresse, Obligations

Faire-part, Registres :: Algèbre, Musique

MÉTAL DÉPLOYÉ

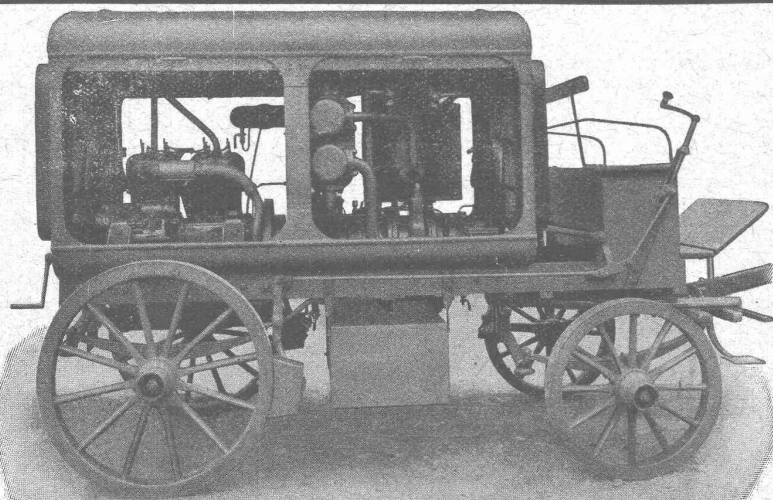
LAUSANNE



LAUSANNE

FRANCILLON & Cie, Société anonyme

Société Suisse pour la Construction de Locomotives et de Machines, Winterthur



Moto-Compresseur sur char.

AIR COMPRIMÉ

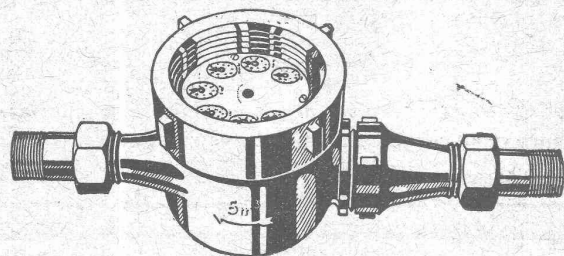
jusqu'à 16 atmosphères

VIDE

jusqu'à 99,9 %

**Compresseurs et Pompes
à vide rotatifs**

DEMANDEZ PROSPECTUS ET DEVIS



Station de vérification 4

Téléphone 6789

COMPTEUR à EAU

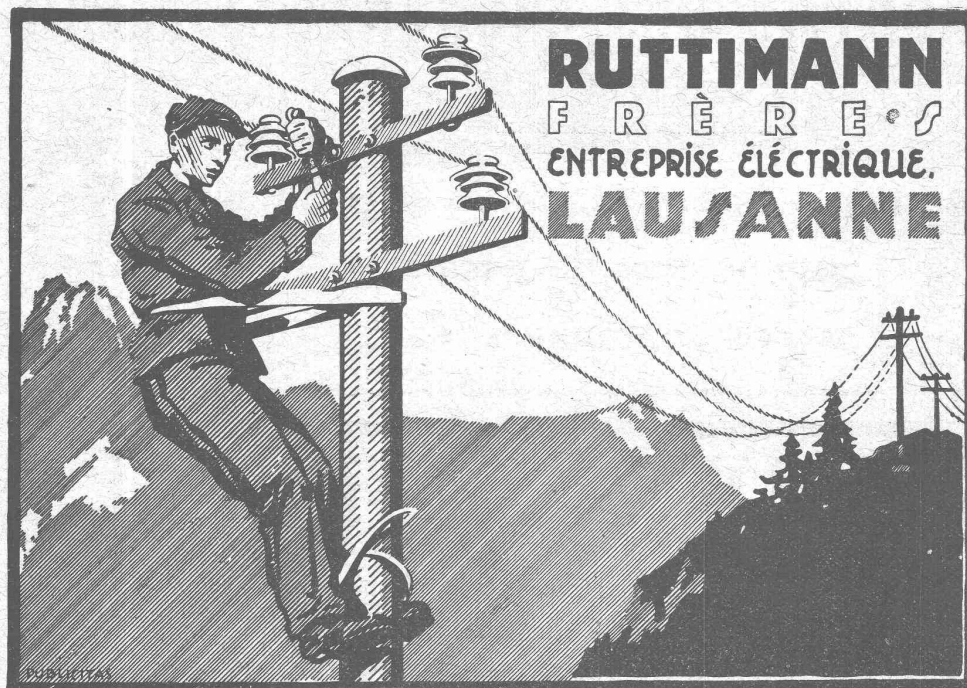
CADRANS NOYÉS et CADRANS SECS

Robinetts pour closets — STATIONS D'ESSAIS

Cartes à enregistrer — Réparations de tous systèmes

DEMANDEZ PROSPECTUS

A. Bürgin & C^{ie}, Fabrique suisse de compteurs à eau, **Bâle**



RUTTIMANN
FRÈRES
ENTREPRISE ÉLECTRIQUE.
LAUSANNE



J. Walser & Co.
WINTERTHUR

Constructeurs de Cheminées
d'usines en murages de chaudières
Fours pour l'industrie céramique
chimique et métallurgique.
Fours crématoires et gazogènes
Expertises

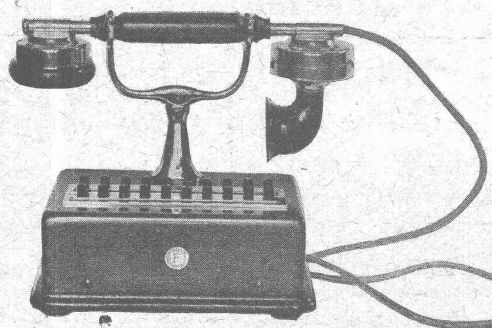
MAISON FONDÉE EN 1880

FAVARGER & C^o, S.A.

NEUCHÂTEL (Suisse)

TÉLÉPHONES
INDUSTRIELS

Sonnettes, tableaux et accessoires



Horloges électriques

Appareils de contrôle de rondes
pour veilleurs de nuit.

Avertisseurs en tous genres.



REVÊTEMENT POUR CALOGÈNE DIAMÈTRE JUSQU'À 3000
DESQUELS NOUS EN AVONS LIVRÉ PASSÉ 50

FABRIQUE
DE
PRODUITS RÉFRACTAIRES S.A. LAUSEN

LAUSEN — BALE CAMP.

LIVRE
DES MATÉRIAUX
RÉFRACTAIRES
À L'USAGE DE TOUTES
LES INDUSTRIES.
EXPLOITATION

DE RICHES GISEMENTS DE
TERRES RÉFRACTAIRES
BRIQUES, NORMALES ET
FAÇONNÉES, CREUSETS,
DALLES, MANCHONS,
CORNUES,

MEILLEURS RÉFÉRENCES
EXP. NATIONALE BERNE 1914
MÉDAILLE D'OR

TÉLÉPHON
N° 27
LIESTAL

COMPTE DE
CHEQUES
V 283

BUREAU TECHNIQUE
ÉTUDES, CONSTRUCTIONS
ET DÉTAILS SUR DEMANDE

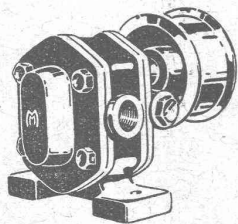
SONDAGES

Sondages et forages de puits. Installations de fontaines. Captation d'eau de source et d'eau de fond. Creusage de galeries. Puits d'assèchement d'eaux souterraines. Fondations de tout genre pour constructions ou travaux souterrains.

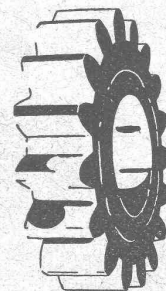
J. STRIKER Téléphone : Bollwerk 59.63, Belpstrasse, 41 **BERNE**

SOCIÉTÉ ANONYME DES ENGRENAGES MAAG ZURICH

ADRESSE TÉLÉGR. : MAAGRÄDER
TÉLÉPHONE : SELNAU N° 633



Engrenages en acier trempés et rectifiés.
Réducteurs de vitesse.
Pompes Engrenages Maag.



MACHINES - OUTILS

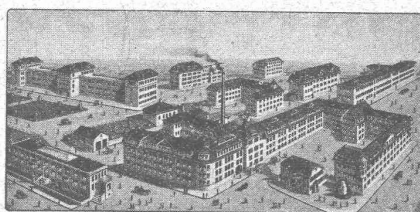
Grand stock en machines neuves et usagées :

Tours, Machines à percer, Installation d'alésoirs,
Machines à fraiser, Machines à raboter, Machines
à polir, Enclumes, Etaux, Transmissions, etc.

Gauss frères, Zurich-Wollishofen

Téléphone Selnau 58.58

ADRESSEZ-VOUS A **TAVANNES WATCH CO, S. A.**



DIVISION : **MACHINES, TAVANNES**, SUISSE

Pour tous vos travaux de **PRÉCISION**. Prix avantageux.

MACHINES,
PIÈCES NORMALISÉES et INTERCHANGEABLES

Fabrique sur **PLANS** toute **MACHINE**, tout **OUTILLAGE**, tout **ORGANE** de **SÉRIE** de moyenne et petite mécanique. — Taille tout **ENGRENAGE** pour horlogerie, pendulerie, petite mécanique. — Prépare **ORGANISATION** et **MONTAGES** pour travaux en série, appareils, grosse horlogerie, etc.



TRAVAUX de TOURNAGE, FRAIAGE, TAILLAGE, RABOTAGE, MEULAGE, ÉTAMPES, DÉCOUPAGES. DÉCOLLETAGE, AJUSTAGE

S. A. FABRIQUES DE MEUBLES HORGEN-GLARIS HORGEN

FABRIQUES A HORGEN ET GLARIS

FABRIQUES A HORGEN ET GLARIS

Maison suisse la plus importante pour la fabrication de chaises et tables de tous genres en bois scié ou bois courbé
SPÉCIALITÉ :

AMEUBLEMENT DE SALLES DE CONCERTS, THÉÂTRES, CINÉMATOGRAPHES, ETC.

C.F. WEBER S.-A., Leipzig-Pl. SUCCURSALE: MUTTENZ-BALE

Téléphone 12

Fabrique de cartons bitumés et de produits de goudron

Télégrammes :
Nonnenmühle

Maison de 1er ordre pour la livraison de

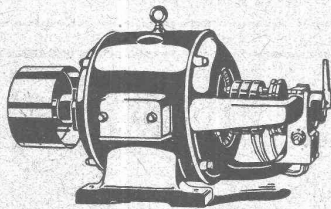
**Plaques isolantes asphaltées en toutes épaisseurs et en tous genres,
Vernis d'asphalte, Antiélaéolithe, Asphalte pour parquets, Carbolinéum,
Mastic d'asphalte pour divers usages, Matières désinfectantes**

S. A. Hasler ——— ci-devant ——— **Berne**
l'atelier des télégraphes de G. Hasler



Appareils téléphoniques

Prix-courant sur demande



GMÜR & C^{IE}, SCHAEINIS (Suisse)

Télegr. : Gmurco
Téléphone N° 13

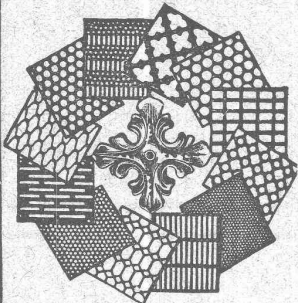
Fabrique de moteurs électriques

MOTEURS RÉGLABLES POUR LA COMMANDE DE MACHINES A IMPRIMER, ETC

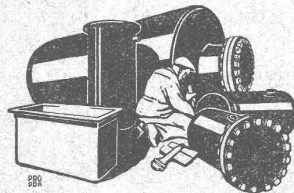
Agent pour la Suisse Romande :

Téléph. N° 2072. **W. SCHUTZ, Av. Ruchonnet, 10, LAUSANNE** Téléph. N° 2072.

Tôles perforées



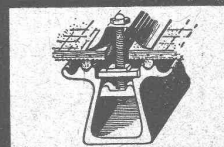
H. HEER & C^o
OLTEN 7318



Boiler, réservoirs, récipients d'expansion, conduites ainsi que travaux de ferblanterie en tous genres

Sch. Bertrams
Bâle

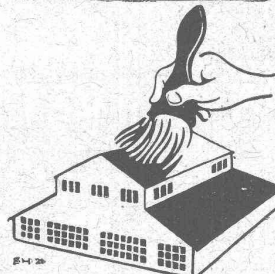
**TOITURES DE VERRE
SANS MASTIC**



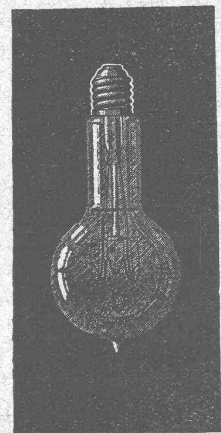
WALTHER & MULLER
BERNE

Rendez étanche vos toitures et terrasses par l'application de

COMPOSIT



MEYNADIER & C^{IE}
ZURICH 8
SUISSE



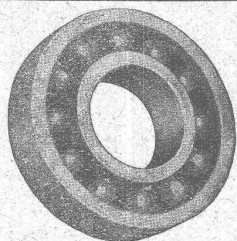
LAMPES
à filament étiré

1 Watt et 1/2 Watt

Fabrication exclusivement suisse

LUMIÈRE S.A.
ZOUG (Suisse)

USINE à GOLDAU



**ROULEMENT A BILLES
D. W. F.** pour tout emploi.

Grandeurs normales en stock à Zurich

Paliers de machines munis de Roulements à billes D. W. F.

REPRÉSENTANT :

D^r Hoigné, ci-devant M. Schoch et C^o
Münsterhof, 14, Zurich I

■ ■ **CALCULS DE STABILITÉ** ■ ■
Projets - Devis - Mise en soumission - Surveillance - Expertise
BÉTON ARMÉ et CONSTRUCTIONS DIVERSES

A. PARIS, Ingénieur-Conseil indépendant
des brevets et des entreprises

Petit Beaulieu, av. Beaulieu **LAUSANNE** :: Téléph. 46.92

IMPRIMERIE LA CONCORDE, Jumelles, 4, LAUSANNE

Imprimés en tous genres.

Produit
suisse

AQUABAR

Produit
suisse

Téléphone N° 10

SCHAENIS
Ct. de St-Gall

Télégr.: Aquabar

**Produit assurant l'étanchéité complète des
Bétonnages, Cimentages et Crépiages**
Emploi: Pour un sac de ciment prendre un sac à 1 kilogramme

AQUABAR EN POUDRE

mélanger avec le ciment et faire le mortier dans les conditions usuelles

Prix par sac de 1 kg.: Fr. 2.—

REPRÉSENTANTS: Genève: Helg, chem. Louis-Dunant 7. — Lausanne:
Alf. Payot, av. du Grammont 3. — Berne: J. Kohler, Kornhausstr. 2.
Olten: Euböolithwerke, Calcium A.-G., Bipp. — Zurich et Winterthur:
G. Streiff & Cie. — Richterswil: W. Wunderli. — St-Gall: E. Ganz.

Gegründet 1851.



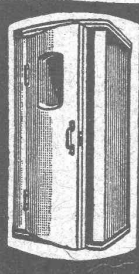
GYSEL & Cie.

ASPHALTFABRIK KÄPFNACH

Téléphone 24 Fque de CARTON BITUMÉ et de CIMENT LIGNEUX Télégr.: Asphalte

HORGEN

*Tapis d'isolation - Laine de scorie - Carton bitumé à
rainures - Carbolinéum - Plaques d'asphalte p. isolations
Corde écru et goudronnée.*



CABINE Téléphonique "ANTIPHONE"

FABRIQUE SPÉCIALE VICTOR TOBLER, ZURICH

DIVERS BREVETS

FABRICATION LA PLUS PERFECTIONNÉE

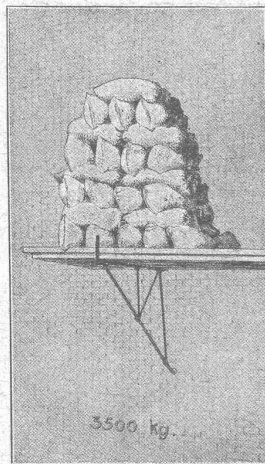
Fournisseur de l'Administration des Télégraphes suisses

Représentant pour la Suisse romande:

PAUL HOFER

ARCHITECTE

4, AV. DE SOLANGE LAUSANNE TÉLÉPHONE N° 3910



L'idéal de tous les échafaudages (sans perches) est l'

Echafaudage „BLITZ“

Grands avantages sur tous les systèmes concurrents pour constructions neuves, transformations et rénovations. — Vente et location de matériel et montage d'échafaudages pour tous les travaux en bâtiment par la

Société Suisse d'Echafaudage S.A., Zurich 7

86, Steinwiesstrasse

Téléph.: Hottingen 21.34

Adresse télégr.: Blitzgrüs

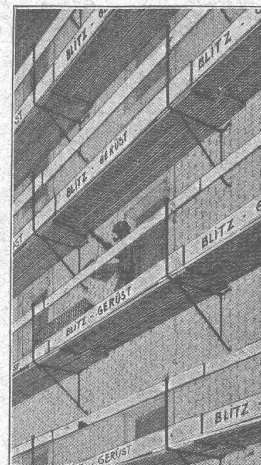
ainsi que par les entrepreneurs en bâtiment suivants:

Zurich: Fietz & Leuthold A.-G.
Zurich: Fr. Erismann.
Winterthur: J. Häring.
Andelfingen: E. Landolt-Frey.
Berne: G. Rieser & Cie.
Lucerne: E. Berger.

Bubikon: A. Oetiker.
Bâle: W. Marck.
Bienne: Otto Wyss.
Glaris: Rudolf Stüssy-Aebly
GENÈVE: Ed. Cuénod S.A.
Neuhausen: Jos. Albrecht.

Hérisau: Joh. Müller.
St-Gall: Sigris-Mery & Cie
Olten: Otto Ehrensperger.
Rheinfelden: F. Shär.
Soleure: F. Valli.

Demandez prospectus et devis.



ATELIERS de CONSTRUCTIONS MÉCANIQUES

TÉLÉPHONE N° 69

TURBINES et RÉGULATEURS

Monte-charges de tous systèmes

Compresseurs.

Presses hydrauliques.

ENGINS DE LEVAGE

Grues, ponts
et plaques tournantes.

Chariots transbordeurs.

BRANCHEMENTS et
CROISEMENTS

de VEVEY (Suisse)

Adr. télégr.: FONDERIE-VEVEY

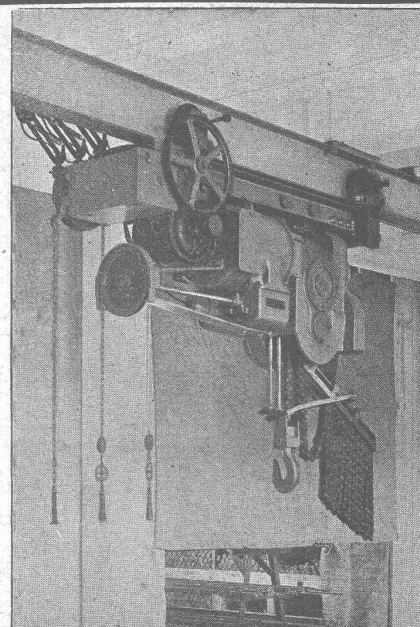
Fonderie de FER et de BRONZE

PONTS et
Charpentes métalliques.
RÉSERVOIRS
et CHAUDIÈRES

GAZOMÈTRES
TUYAUX

BARRAGES et ÉCLUSES

DEVIS de toutes MACHINES
sur demande.



Palan avec moteur Déri et chariot monorail électrique, breveté.

Ateliers de construction **OERLIKON**

Bureau de **LAUSANNE**
GARE DU FLON
.....

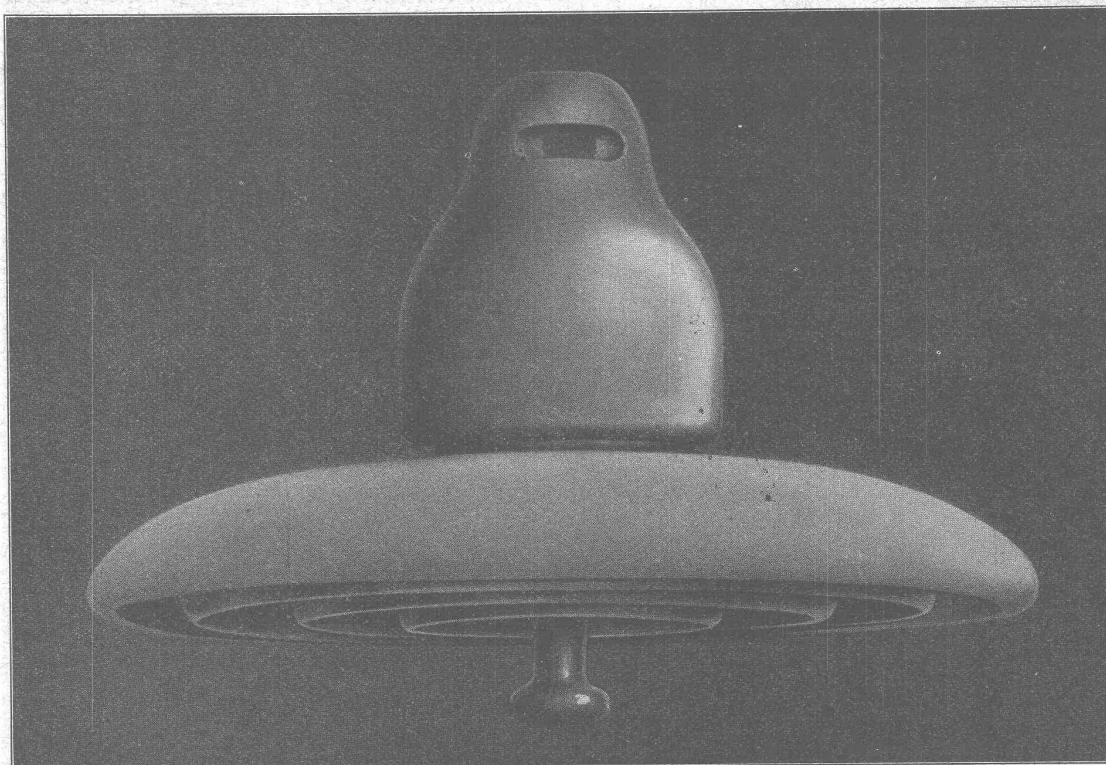
Transformateur d'essais

tension 0-500,000 volts, puissance 500 K. V. A.
installé au local d'essais de nos Usines, à Oerlikon.



Camille Bauer, Bâle

Représentant général pour la Suisse
des fabriques de porcelaine Ph. Rosenthal & C^{ie} S. A., à Selb et Marktredwitz (Bavière)

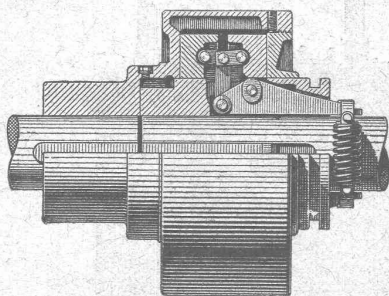


Isolateurs à suspendre N° 10288 pour haute tension

Employés par les Usines électriques de la Lonza S. A., à Bâle, pour la LIGNE SION-MONTHEY (Walliser Sammelschiene)



∞ SOCIÉTÉ DES USINES DE LOUIS DE ROLL ∞
SUCCURSALE: **USINE DE CLUS** CT. DE SOLEURE



Embrayage Benn, type H.

EMBRAYAGE BENN

Breveté dans tous les pays industriels.

Embrayage à friction perfectionné par plusieurs années d'expériences.

Complètement fermé. — Aucune partie saillante.
Surfaces frottantes en forme de disques.

Peut être embrayé ou débrayé pendant la marche
et en pleine charge quelle que soit sa vitesse.

INSTALLATIONS DE TRANSMISSIONS

avec paliers à graissage à bagues ou à billes pour toutes les branches de l'industrie.

ZWILCHENBART S. A., Bâle-Dreispietz

Produits techniques - Spécialité : Matières électro-isolantes

Le plus grand stock en Suisse de :
FIBRE VULCANISÉE AMÉRICAINE
MARQUE « DIAMOND »

Dépôt des usines

Internationale Galalith Ges.
Jaroslawn Glimmerwarenfabrik
Vernis isolants Paegé



Fibre vulcanisée amé-
ricaine

Leatheroid

Micanite

Mica brut et splittings

Ebonite

Heliosit et Resistan

(Prises de courant, poi-
gnées d'interrupteur,
plaques de résistance
etc).

Amiante

Galalithe

Corne artificielle

Bakélite en plaques,
tubes, etc.

Tubes isolants durs et
flexibles

Rubans isolants

Celluloide

Cellon

Vernis Cellon

Vernis isolants etc.

Cartouches-Fusibles « Diazed »

de nouveau livrables en matériel d'avant-guerre

250 volts



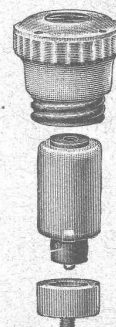
jusqu'à : 25 amp.

500 volts



200 amp.

750 volts



200 amp.



Société Anonyme des
Produits électrotechniques

SIEMENS

Dépt. SIEMENS - SCHUCKERTWERKE, Zurich