

**Zeitschrift:** Bulletin technique de la Suisse romande  
**Band:** 48 (1922)  
**Heft:** 14

## **Werbung**

### **Nutzungsbedingungen**

Die ETH-Bibliothek ist die Anbieterin der digitalisierten Zeitschriften auf E-Periodica. Sie besitzt keine Urheberrechte an den Zeitschriften und ist nicht verantwortlich für deren Inhalte. Die Rechte liegen in der Regel bei den Herausgebern beziehungsweise den externen Rechteinhabern. Das Veröffentlichen von Bildern in Print- und Online-Publikationen sowie auf Social Media-Kanälen oder Webseiten ist nur mit vorheriger Genehmigung der Rechteinhaber erlaubt. [Mehr erfahren](#)

### **Conditions d'utilisation**

L'ETH Library est le fournisseur des revues numérisées. Elle ne détient aucun droit d'auteur sur les revues et n'est pas responsable de leur contenu. En règle générale, les droits sont détenus par les éditeurs ou les détenteurs de droits externes. La reproduction d'images dans des publications imprimées ou en ligne ainsi que sur des canaux de médias sociaux ou des sites web n'est autorisée qu'avec l'accord préalable des détenteurs des droits. [En savoir plus](#)

### **Terms of use**

The ETH Library is the provider of the digitised journals. It does not own any copyrights to the journals and is not responsible for their content. The rights usually lie with the publishers or the external rights holders. Publishing images in print and online publications, as well as on social media channels or websites, is only permitted with the prior consent of the rights holders. [Find out more](#)

**Download PDF:** 26.01.2026

**ETH-Bibliothek Zürich, E-Periodica, <https://www.e-periodica.ch>**

# BULLETIN TECHNIQUE DE LA SUISSE ROMANDE

Organe en langue française de la

SOCIÉTÉ SUISSE DES INGÉNIEURS ET DES ARCHITECTES

ainsi que de

la Société vaudoise des Ingénieurs et des Architectes, de l'Association des Anciens Elèves de l'Ecole d'Ingénieurs  
de l'Université de Lausanne et des Groupes Romands de la G. e. P.

## ABONNEMENTS :

Suisse : 1 an, 12 francs  
Etranger : 14 francs

Pour sociétaires :

Suisse : 1 an, 10 francs  
Etranger : 12 francsPrix du numéro :  
75 centimes.Pour les abonnements  
s'adresser à la librairie  
F. Rouge & C<sup>o</sup>, à Lausanne.

## COMITÉ DE RÉDACTION

Président : P. PICCARD, ingénieur, à Genève.

Secrétaires : H. BAUDIN, architecte, et EDM. EMMANUEL, ingénieur, à Genève.

## MEMBRES :

*Fribourg* : MM. F. BROILLET, architecte ; J. LEHMANN, ingénieur cantonal ; R. DE SCHALLER, architecte. — *Vaud* : MM. EPITAUX, architecte ; W. GRENIER, ingénieur, professeur honoraire de l'Université de Lausanne ; E. JOST, architecte ; CH. TRÉVENAZ, architecte. — *Genève* : MM. E. IMER-SCHNEIDER, ingénieur-conseil ; RENÉ NEESER, ingénieur ; CH. WEIBEL, architecte. — *Neuchâtel* : MM. ED. ELSKES, ingénieur, A. MÉAN, ingénieur cantonal ; E. PRINCE, architecte. — *Valais* : MM. J. COU-  
CHEPIN, ingénieur, à Martigny ; HAENNY, ingénieur, à Sion.

RÉDACTION : H. DEMIERRE, ingénieur.

LAUSANNE, Jumelles, 4

## CONSEIL D'ADMINISTRATION DU BULLETIN TECHNIQUE

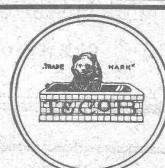
E. IMER-SCHNEIDER, ingénieur-conseil, *président* ;  
J. CHAPPUIS, ingénieur. — A. DOMMER, ingénieur. — H. MEYER, architecte.  
F. ROUGE, libraire.

## ANNONCES :

50 centimes la ligne  
Rabais pour annonces répétéesTarif spécial pour  
fractions de pagesS'adresser exclusivement  
à l'*Indicateur Vaudois*  
(Société Suisse d'Édition)  
Jumelles, 4, Lausanne.

## Troesch & C<sup>o</sup> S.A., Berne

### Fabrique d'Appareils Sanitaires



### Theodore Bertschinger

Entreprise générale  
de Construction Lenzbourg et Zurich



Carrière  
de grès coquillier  
„Steinhof“  
Othmarsingen  
(Molasse marine)



Livraison de  
Pierres brutes et  
taillées  
en teinte jaunâtre et bleuâtre

Dessins décoratifs  
Tonalité chaude



Sables  
pour fabrication  
de pierres  
artificielles  
peuvent être fournis constam-  
ment en quantités importantes

### Travaux d'asphaltage

en tous genres.

Plaques isolatrices en Asphalte  
en toutes épaisseurs et en tous genres.

Parquet sur asphalte  
Asphalte isolant

HENRI BRÄNDLI, HORGEN  
Fabrique d'Asphalte, de Carton bitumé et de Ciment ligneux.  
Téléphone 38.

### PIETRO ROMEGIALLI, ZURICH 3

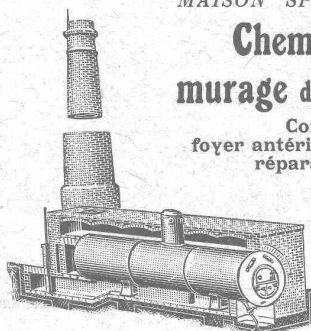
Bubenbergrasse, 2

Bubenbergrasse, 2

MAISON SPÉCIALE pour

Cheminées d'usines et  
murage de chaudières à vapeur

Construction de fours,  
foyer antérieur, fondement de machines,  
réparations en tous genres.



Continuellement stock de pier-  
res réfractaires pour autel à  
évent. pour chaudières à vapeur,  
en trois grandeurs.

Adresse télégr. : Hochkaminbau Zurich  
Téléphone : Seinau 85.22.

# CHARLES MAIER

FABRIQUE D'APPAREILS ÉLECTRIQUES, SCHAFHOUSE

Bureau :  
5, Grand-Chêne

Bureau de LAUSANNE (Suisse)  
Téléphone 53.28

Adr. télégr. :  
Maierélec, Lausanne



Interrupteur à levier

Coupe-circuits haute et basse  
tension

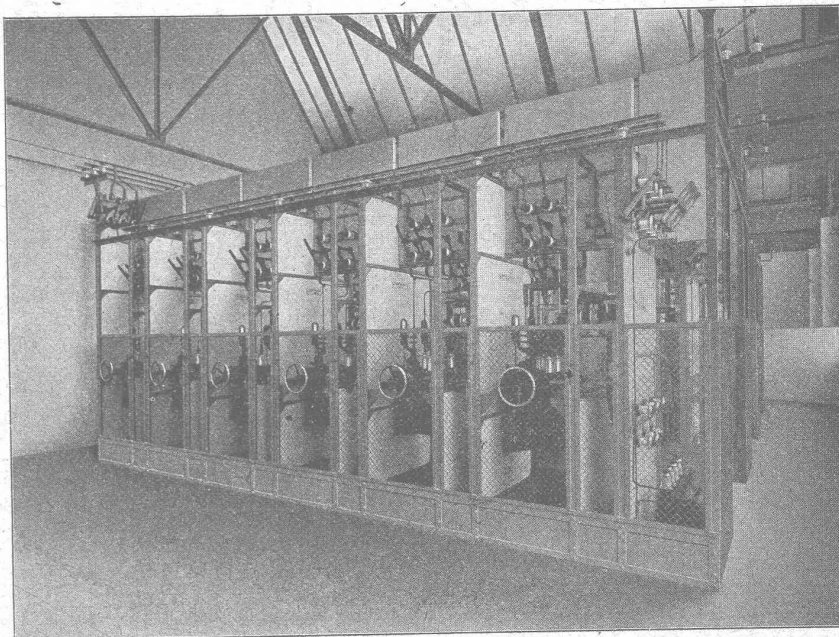
Coffrets de manœuvre

Disjoncteurs à huile

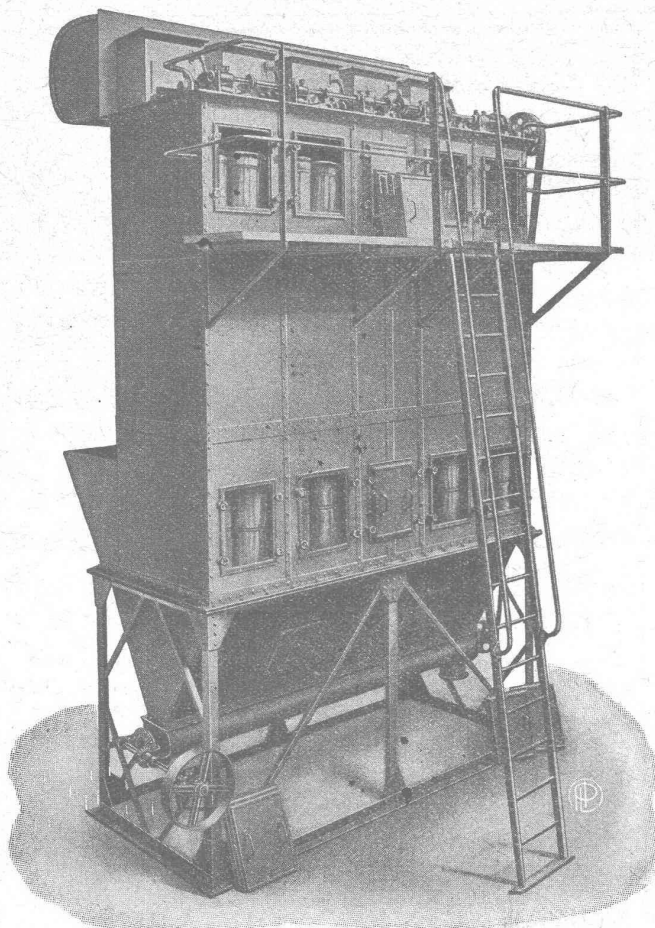
Sectionneurs, Parafoudres

Appareillage pour montage en  
plein air

Tableaux de distribution haute  
et basse tension, pour stations  
centrales et sous-stations



Tableaux à haute tension 8000 volts dans une usine électrométallurgique



## DÉPOUSSIÉRAGE INDUSTRIEL

AVEC  
RÉCUPÉRATION DES POUSSIÈRES  
PAR  
FILTRE BREVETÉ

Ventilation - Séchoirs  
Transports pneumatiques

M. PELET  
INGÉNIEUR-CONSTRUCTEUR  
LAUSANNE

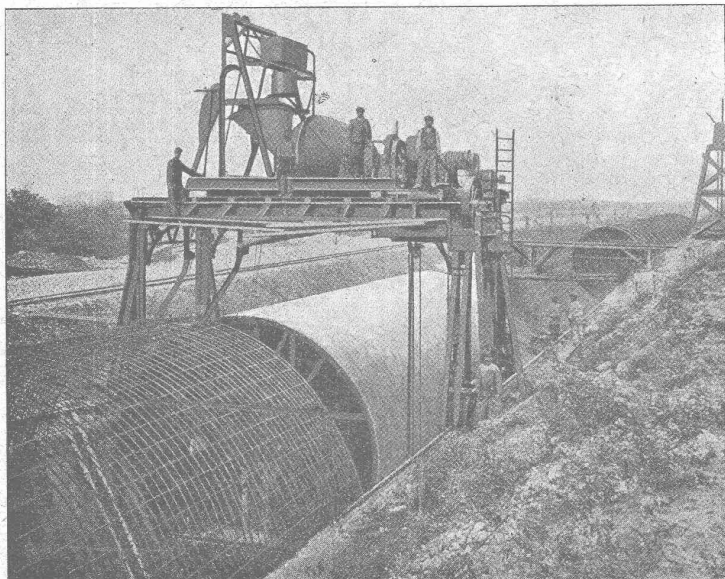


# CONSTRUCTIONS en FER

Ponts, Charpentes, Mâts, Réservoirs, Grues, Tôlerie, etc.

**Wartmann, Vallette & C<sup>ie</sup>, Genève**

Même maison à  
**BROUGG (Argovie)**



Sur tous les chantiers modernes  
se trouvent installées  
nos

## Bétonnières de Roll

Vente exclusive p<sup>r</sup> la Suisse et l'étranger:

**Robert AEBI & C<sup>ie</sup>, S. A., Zurich I**

Werdmühleplatz, 2.

**Pierres de Lauvon**  
en tous genres  
**Carrières Jurassiennes S. A. Lauvon**

## BAUMANN FRÈRES

Ateliers pour la construction de  
"Ressorts en tous genres"



**RUTI**  
(ZURICH)

**RESSORTS EN FIL D'ACIER DE 0,2-50 mm. D'ÉPAISSEUR**  
en fil de laiton, nickel et bronze  
pour toutes machines et appareils

**RESSORTS EN TOLE D'ACIER TREMPÉ BLEUI**  
**RONDELLES A RESSORT**

**Articles techniques pour l'industrie textile**

Calculs pour la capacité de charge à disposition  
de nos clients

## Société des USINES de LOUIS de ROLL

Succursale: **FONDERIE DE BERNE, à Berne.**

Lettres et Télégrammes: Fonderie de Berne, à Berne.

Téléphone 10.66



fonderie de Berne  
Pont tournant pour wagon  
N°16

**Appareils de levage:** Ponts roulants, grues pivotantes,  
grues de chargement, etc., pour  
commande à bras et commande électrique.

**Matériel de chemins de fer:** Ponts tournants et cha-  
riots transbordeurs,  
branchements et croisements pour voies normales et  
voies étroites, Barrières.

**Chemins de fer de montagne:** Funiculaires complets,  
avec freins spéciaux (sys-  
tèmes brevetés), depuis 1898 90 exécutions.

**Superstructures à crémaillère:** Systèmes: Rigenbach,  
Abt, Strub, Peter, etc.

**Barrages:** Installations métalliques et mécaniques pour  
barrages et canaux, grilles, machines pour  
nettoyer les grilles, treuils, etc.

Renseignements sur des installations faites, références  
Projets et Devis sont à disposition.

## Perforatrice à vendre.

A vendre de suite, faute d'emploi, une installation à air comprimé  
pour un marteau. — S'adresser à E. Beauverd, entrepreneur, Orbe.

# ATELIERS DE CONSTRUCTIONS ÉLECTRIQUES

## de CHARLEROI (Belgique)

SOCIÉTÉ ANONYME AU CAPITAL DE 80.000.000 DE FRANCS

Succursale en Suisse à

## Neuchâtel

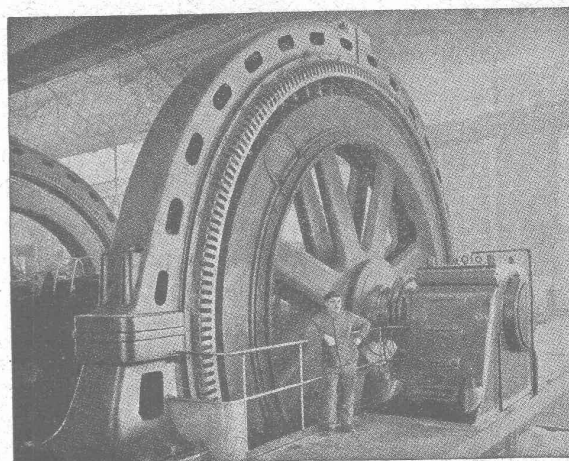
Téléphone : 13.63

Moteurs - Génératrices - Transformateurs - Commutatrices

- Centrales - Matériel de traction électrique -

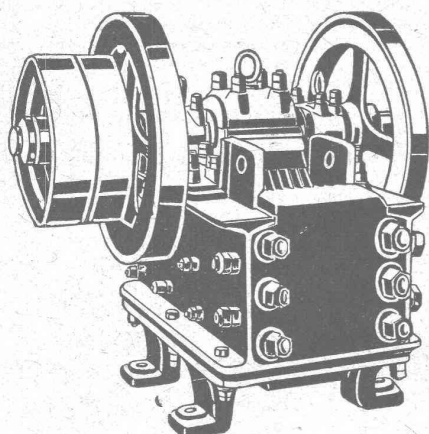
Appareillage électrique en général.

CABLES - FILS LUMIÈRE - TUBES



## U. AMMANN, Ateliers de Construction

LANGENTHAL (Suisse)



Installations  
complètes  
de broyage,  
triage  
et transport

pour  
Entreprises de  
travaux publics

(exploitations de  
carrières, construc-  
tion de routes,  
voies ferrées, bar-  
rages, entreprises  
hydro-électriques,  
fabriques de carbu-  
re, chaux, ciment,  
gypse, etc.)

## DEBRO S.A.

Etablissements pour Construction d'Appareillage

**WALLISELLEN-ZURICH**

Succursale de la Fabrique de Compteurs d'eau et Armatures  
**DREYER, ROSENKRANZ & DROOP**

### Compteurs d'eau sur conduite directe

avec rondelle de mesure en caoutchouc durci

Plus de 40 000  
en fonction  
seulement en Suisse

Demandez offres  
et visite d'ingénieur



Construction  
simple et éprouvée  
depuis 40 ans  
exigeant  
le moins d'entretien

### Etablissement moderne p<sup>r</sup> contrôle et vérification

Toutes les réparations sont exécutées promptement et par des spécialistes dans nos  
**nouveaux ateliers de réparations**

Contrôle et estampillage officiel de compteurs d'eau. Office de contrôle N° 2.

**Riche stock de pièces de rechange**

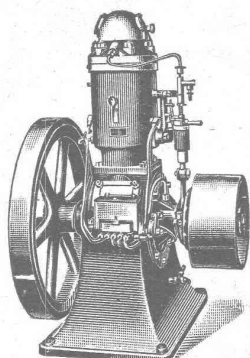
**Branches de fabrication :** Compteurs d'eau, Manomètres de tout genre,  
Indicateurs, Robinets, Soupapes, Pompes. — Tout genre d'armatures  
pour Chaudières, Machines, etc. — Soupapes de sûreté.

## WEBER & C<sup>ie</sup>, Uster-Zurich

Ateliers de constructions mécaniques et fonderie

Spécialité depuis plus de 20 ans :

## MOTEURS



à huile lourde,  
à pétrole lampant,  
à essence ou à gaz

pour l'industrie,  
pour l'agriculture  
et pour bateaux de transport  
et de pêche

Machines automobiles à  
scier et à fendre le bois  
de chauffage

DEMANDEZ CATALOGUE ET RÉFÉRENCES

## Anti-friction Magnolia

(Flower Brand)

Le plus ancien et le plus avantageusement connu.  
Répandu dans le monde entier.

Il empêche les boîtes de chauffer.

Il ne coupe pas les arbres ou les tourillons, mais  
au contraire les rend lisses.

!! Sa durée est de trois à dix fois plus grande que  
celle de la plupart des autres métaux anti-friction. !!

On peut le refondre et l'employer plusieurs fois  
sans perte ni déperdition.

Il épargne une grande quantité d'huile

Il a été essayé quatre heures **SANS HUILE**  
sous 351 kilos 548 par centimètre carré et  
183 révolutions par minute, et la température  
n'était que de 54 degrés C à la fin de l'essai.

Société Anonyme des Métaux Tristar, Genève

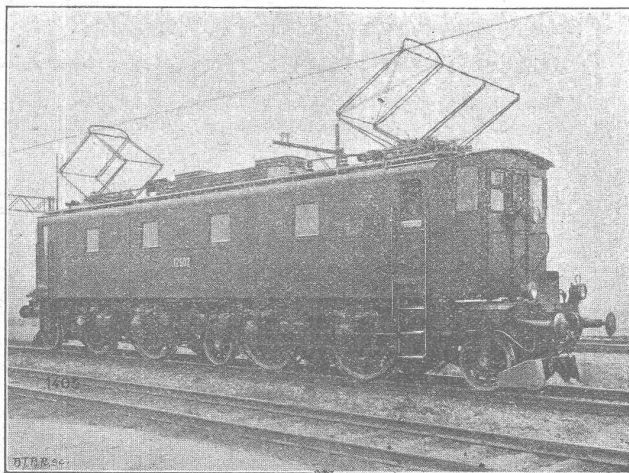


# S.A. des ATELIERS de SÉCHERON

## GENÈVE

CAPITAL 10 MILLIONS DE FRANCS

CI-DEVANT : COMPAGNIE DE L'INDUSTRIE ÉLECTRIQUE ET MÉCANIQUE



LOCOMOTIVE TYPE «SÉCHERON» IBI + BI 2400 HP.  
pour la ligne du Saint-Gothard  
des Chemins de Fer Fédéraux Suisses.

### TRACTION ÉLECTRIQUE

LOCOMOTIVES - AUTOMOTRICES

TRACTEURS - TRAMWAYS

A COURANTS ALTERNATIFS ET CONTINU

### TRANSFORMATEURS

DE TOUTES PUISSANCES ET DE TOUTES TENSIONS

### TRANSPORTS DE FORCE

PAR

COURANT CONTINU A HAUTE TENSION

SYSTÈME «SÉRIE»

## G. Meidinger & C<sup>ie</sup>, Bâle

Représentant :

L. E. Golay, Ingénieur, Genève

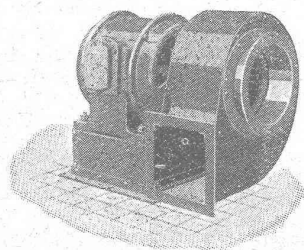
Téléphone : Stand 7015

Rue Versonnex, 13

### Ventilateurs centrifuges

pour tous les besoins de l'industrie

Aération - Séchage - Dépoussiérage



Ventilateurs électriques

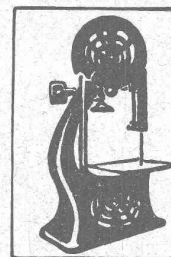
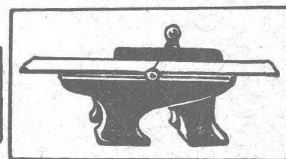
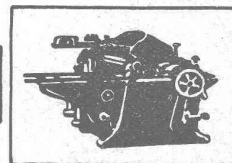
pour feux de forges

Moteurs électriques

Réparations

de machines électriques de tous systèmes sont exécutées soigneusement et dans de très brefs délais.

*Produits de  
premier  
ordre.*

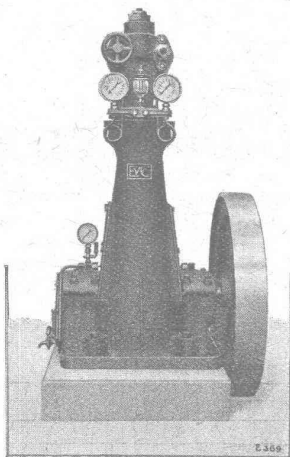


*Ateliers de construction*

**Rauschenbach SA.**  
**Schaffhouse.**

# ESCHER WYSS & C<sup>IE</sup> S.A.

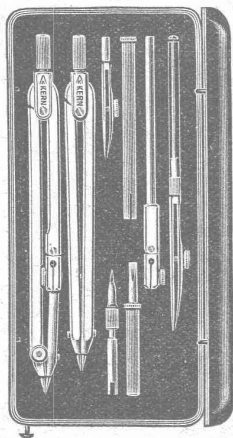
Zurich  
Suisse



## Machines frigorifiques et à glace

à acide carbonique et à ammoniacque

17/22



# Kern

AARAU

BOITES de COMPAS

Instruments de Géodésie  
et de Topographie

CATALOGUES GRATIS

KERN & Cie, Société Anonyme  
AARAU

## DÉCORATIONS EN STAFF

de fabrication spéciale brevetée  
et meilleur équivalent des travaux poussés sur place  
sont achetés par architectes, entrepreneurs  
de préférence chez

**ERNEST HABERER & Cie - BERNE**

JH 1185 B]

Téléphone 943

Commandes directes d'après catalogues et travaux d'après plans  
spéciaux sont promptement exécutés.

Projets avec nos motifs de catalogues pour plafonds, murs, etc., en tous  
genres et grandeurs, d'après plans donnés, sont fournis gratuitement.

Conditions avantageuses. Catalogues à disposition.

### TRAVAUX DE SCULPTURE

Modèles artistiques pour façades et intérieurs. Groupes pour monu-  
ments. Figurines pour décors et ornements de fontaines, colonnes,  
vases, etc. Exécution en pierre naturelle et artificielle.

## CHEMINÉES SCHOFER

assurent un tirage excellent par tous les temps,  
aèrent les locaux d'habitation et économisent de la place.

**CANAUX SCHOFER ET ISOLIT**  
**BUREAU DE VENTE, BERNE**

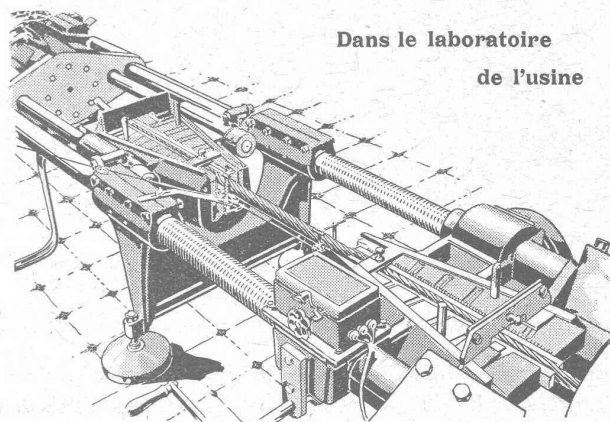
## CORDERIE INDUSTRIELLE SUISSE

ci-devant C. OECHSLIN ZUM MANDELBAUM

Maison fondée en 1839

**SCHAFFHOUSE**

Maison fondée en 1839



Dans le laboratoire  
de l'usine

Essai de traction d'un câble métallique.

## CABLES MÉTALLIQUES

Cordes en chanvre :: Cordages en tous genres

Genève 1896

MÉDAILLES D'OR

Berne 1914



# E. BECK



**PERLES, PRÈS BIENNE**

Télégrammes : PAPPBECK

Téléphone 8

Fabrique pour

**Plaques d'asphalte pour isolations en tous genres**

Tapis d'isolation :: Plaques asphaltées en liège  
Papier pour couverture :: Carton bitumé cannelé :: Carbolineum  
et tous les produits d'asphalte et de goudron.

## VVE DE H. SPECKER S.A.

MANUFACTURE DE CAOUTCHOUC

Télégr. : Speckers

ZURICH

Téléph. Selnau 3316

Vêtements imperméables pour scaphandriers et mineurs. —  
Pantalons, Bas et Bottes en caoutchouc pour constructions  
hydrauliques. — Vêtements huilés. — Tuyaux pour outillage  
hydraulique ou pneumatique (marteaux, perceuses, perfora-  
trices, riveuses, etc.). — Tuyaux à spirale et membranes pour  
pompes à eau. — Articles en caoutchouc moulé, ébonite, fibre,  
amiante en tout genre.





## Badigeonneuse « Rapid » (par air comprimé).

Enduit ou peinture de façades.  
Pour peindre et désinfecter des usines,  
ateliers et magasins de tous genres.

Demandez la liste N° 20.

**C. Nievergelt & C<sup>ie</sup>, Zurich**  
Succ. de H. CORRODI-HANHART



## UNION SOCIÉTÉ ANONYME À BIENNE

Première Fabrique Suisse de Chaînes soudées  
par procédé électrique breveté.

USINE À MÂCHE.

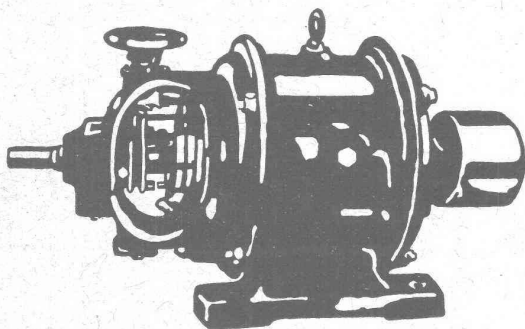
**Chaînes en tous genres pour l'Industrie.**  
Chaînes calibrées et éprouvées à double résistance pour  
grues, monte-charges, palans et toutes sortes d'appareils  
de levage. Chaînes pour élévateurs et transporteurs,  
Chaînes à lier pour chemins de fer, Chaînes de charge  
pour fonderies etc. Chaînes antidérapantes pour automobiles.

LES COMMANDES SONT REÇUES PAR  
TRÉFILIERES RÉUNIES S. A., BIENNE  
S. A. DES FORGES ET USINES DE MOOS, LUCERNE  
H. HESS & C<sup>ie</sup>, PILGERSTEG - RÜTI (ZURICH)

## Fabrique de moteurs électriques Schindler & C<sup>ie</sup>, Lucerne

Maison fondée en 1874.

Capital de commandite entièrement versé : 4 millions de francs



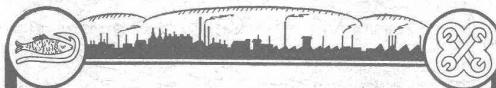
## Dynamos et Moteurs électriques

1/100 jusqu'à 25 HP.

**Ventilateurs                      Aspirateurs**  
**Petits Transformateurs**

GRAND STOCK EN MAGASIN

**V. HAUBRUGE, Ing., Pl. du Grand-St-Jean 1, LAUSANNE**  
Téléphone 29.46



## Acieries de Sandviken

• Sandviken • Suède •

Hauts-fourneaux    Laminaires de tubes  
Acieries    Laminaires à chaud et à froid  
Tréfileries

### SPÉCIALITÉS :

Aciers alliés    Aciers pour aimants  
Aciers pour chaudières et fours-boulangers  
Aciers creux et pleins p<sup>r</sup> perforation  
Aciers laminés à froid, trempés ou non  
Aciers étirés à froid pour l'horlogerie,  
l'industrie textile, etc.

Aciers en bandes p<sup>r</sup> ressorts de pendules,  
gramophones, appareils électriques, etc.

Acier « Silverstahl »

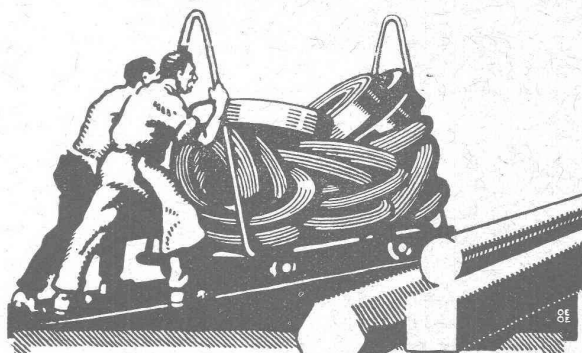
Seul représentant pour la Suisse :

**Albert Notz, Berne**

Téléphone Bw. 39.75

Elfenstrasse, 5

SANDVIK



## TRÉFILIERES RÉUNIES S. A. BIENNE

FERS & ACIERS

ÉTIRÉS DE PRÉCISION, POLIS, RONDS, CARRÉS, HEXAGONES & AUTRES PROFILS

QUALITÉS SPÉCIALES POUR VIS & DÉCOLLETAGES

ARBRES DE TRANSMISSIONS

EN ACIER SPÉCIAL, COMPRIMÉS, OU TOURNÉS

FERS & ACIERS LAMINÉS À FROID

JUSQU'À 300 mm DE LARGEUR

FEUILLARDS POUR EMBALLAGES

GRAND PRIX EXPOSITION NATIONALE SUISSE BERNE 1914

## Asphalte naturel de Travers

Seules mines d'Asphalte en Suisse.

Reconnu le meilleur Asphalte

Représentants pour la Suisse :

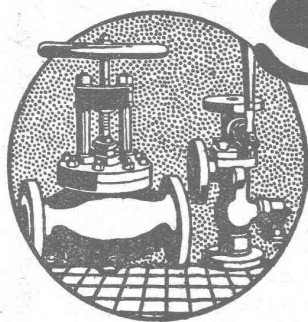
**E.-R. Zetter & C<sup>o</sup>,**  
**à Soleure**

Maison fondée en 1843.



Marque de fabrique.





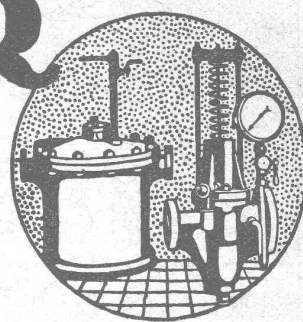
# SULZER

## ARMATURES et PIÈCES DE TUYAUTERIE

pour  
vapeur, eau, acides, gaz, air etc.

Catalogues sur demande.

SULZER FRÈRES, SOCIÉTÉ ANONYME, WINTERTHUR



10366



## GÉTAZ, ROMANG, ÉCOFFEY (S. A.)

Lausanne, Vevey, Genève  
Montreux, Châtel St-Denis

Matériaux de constructions

### GRANIT du TESSIN

Fabrique de Carreaux en ciment pour dallages

Tuyaux en ciment

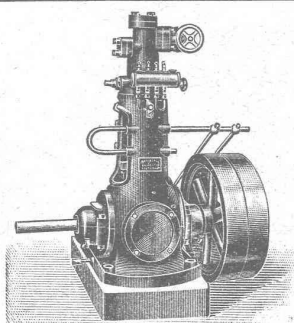
Carreaux céramiques pour dallages et revêtements

Articles sanitaires pour toilettes, bains, W.C., etc.

Exposition permanente à Lausanne, Vevey et Genève

Produits réfractaires et isolants :: Bois de construction

## Société Genevoise d'Instruments de Physique, Genève



### MACHINES

## à FROID et à GLACE

Toutes applications du froid

Installations pouvant produire de 5 à 2000 kg. de glace à l'heure

Catalogues, devis et visite d'ingénieur gratuitement à disposition

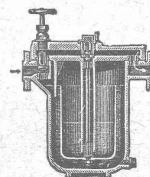


## Manomètre S. A.

Stampfenbachstr.  
61

## Zurich

Magasin et fabrication d'accessoires „S. et B.“



Accessoires pour machines et chaudières à vapeur.

## FABRIQUE DE CHAUFFAGE CENTRAL ET POÊLERIE MODERNE

## C. SAMBUC, Ingénieur, Lausanne, Saint-Roch, 3-5

Maison fondée en 1900

### CHAUFFAGES CENTRAUX - VENTILATION

Installations complètes

pour Usines, Cuisines d'Hôtels, Pensions, etc.

Références de 1<sup>er</sup> ordre

Fabrique mécanique de Colliers fer forgé - Exportation

