

**Zeitschrift:** Bulletin technique de la Suisse romande  
**Band:** 48 (1922)  
**Heft:** 13

## **Werbung**

### **Nutzungsbedingungen**

Die ETH-Bibliothek ist die Anbieterin der digitalisierten Zeitschriften auf E-Periodica. Sie besitzt keine Urheberrechte an den Zeitschriften und ist nicht verantwortlich für deren Inhalte. Die Rechte liegen in der Regel bei den Herausgebern beziehungsweise den externen Rechteinhabern. Das Veröffentlichen von Bildern in Print- und Online-Publikationen sowie auf Social Media-Kanälen oder Webseiten ist nur mit vorheriger Genehmigung der Rechteinhaber erlaubt. [Mehr erfahren](#)

### **Conditions d'utilisation**

L'ETH Library est le fournisseur des revues numérisées. Elle ne détient aucun droit d'auteur sur les revues et n'est pas responsable de leur contenu. En règle générale, les droits sont détenus par les éditeurs ou les détenteurs de droits externes. La reproduction d'images dans des publications imprimées ou en ligne ainsi que sur des canaux de médias sociaux ou des sites web n'est autorisée qu'avec l'accord préalable des détenteurs des droits. [En savoir plus](#)

### **Terms of use**

The ETH Library is the provider of the digitised journals. It does not own any copyrights to the journals and is not responsible for their content. The rights usually lie with the publishers or the external rights holders. Publishing images in print and online publications, as well as on social media channels or websites, is only permitted with the prior consent of the rights holders. [Find out more](#)

**Download PDF:** 06.01.2026

**ETH-Bibliothek Zürich, E-Periodica, <https://www.e-periodica.ch>**

**MAMMUT**



Isolierstoff-  
für Hoch- u. Tiefbau-

# Mammoth

Plaque d'asphalte souple, formée d'un tissu imprégné, fabriqué avec de l'asphalte pur et ne contenant aucun produit provenant de la distillation du goudron de houille. Etanchéité et souplesse permanentes.

**Porolithe** ajouté au mortier de ciment, le rendant étanche contre les intempéries.

**Emulsion d'asphalte et Evéol** enduit résistant à l'eau douce pour murs, constructions en bois et fer; pour toitures et fondations, ponts ouvrages hydrauliques, toits plats, terrasses.

**ASPHALT-EMULSION S.A., ZURICH**

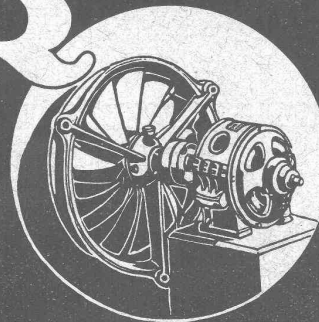
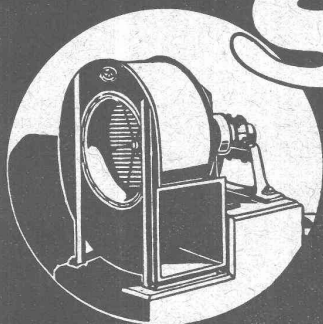
Hafnerstrasse, 7

Téléphone Selnau 4674

VENTILATEURS

# SULZER

pour  
vapeurs et gaz chauds



SULZER FRÈRES, SOCIÉTÉ ANONYME, WINTERTHUR (SUISSE)

Marque de fabrique déposée

**RIPOLIN**

reconnu la meilleure peinture pour  
l'intérieur et l'extérieur

Très brillante ou mate

Bl 649 g

Représentant général pour la Suisse :

**C. HAESSIG, Rue Dufour 53, BALE**

Offres d'exploitation de Brevets d'invention  
**IMER & DE WURSTEMBERGER** ci-devant  
**E. IMER-SCHNEIDER** INGENIEUR CONSEIL GENÈVE

Les propriétaires des brevets suisses suivants désirent entrer en relation avec des fabricants suisses, en vue de la fabrication des articles brevetés et seraient disposés à céder des licences d'exploitation ou à vendre leurs brevets :

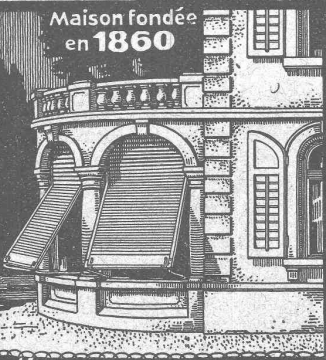
N° 70274 du 27 juillet 1914, **Fernand Boyer**, pour : « Dispositif pour la fabrication du tissu de fond dans les machines à fabriquer les tapis noués. »  
N° 81901 du 24 septembre 1918, pour : « Procédé pour la fabrication du Peroxyde d'azote par oxadation du gaz ammoniac, »  
N° 93806 du 13 mars 1919, pour : « Procédé pour la fabrication d'une masse pouvant servir de catalyseur »,  
N° 93808 du 13 mars 1919, pour : « Procédé et appareil pour la préparation synthétique du gaz ammoniac, »  
N° 93573 du 17 décembre 1919, pour : « Procédé pour exécuter des réactions catalytiques », **Duparc & Urfer**.

Prière d'adresser les offres ou propositions à **Imer & de Würstemberger**, ci-devant **M. E. Imer-Schneider**, Ingénieur-Conseil, 59, rue du Stand, à Genève, qui les transmettront à qui de droit.

**W. BAUMANN  
HORGEN  
SUISSE**

Représentant à Genève  
**M. Jules Chappuis, Terrassière, 68**

Maison fondée  
en 1860



**Volets à rouleaux Stores à lames prismatiques  
Volets à panneaux Paravents**

Pour toitures  
et isolations



**MEYNADIER & C<sup>ie</sup>  
ZURICH 8  
SUISSE**

Une place de  
**Dessinateur**  
(pour travaux hydrauliques)

auprès du Service fédéral des Eaux, à Berne, est à pourvoir. Exigences : Habileté dans le dessin technique et dans le calcul. Traitement : 3200 à 4300 francs, plus les allocations de renchérissement; celles-ci atteignent en ce moment approximativement 2900 à 3500 francs. Adresser les demandes au Service sus-nommé en joignant des copies de certificats et des dessins modèles. Ne se présenter que sur demande. Délai d'inscription : 10 juillet 1922.



# C.F. WEBER S.-A., Leipzig-Pl. SUCCURSALE: MUTTENZ-BALE

Téléphone 12

Fabrique de cartons bitumés et de produits de goudron

Télégrammes :  
Nonnenmühle

Maison de 1er ordre pour la livraison de

Plaques isolantes asphaltées en toutes épaisseurs et en tous genres,  
Vernis d'asphalte, Antiélaeolithe, Asphalte pour parquets, Carbolinéum,  
Mastic d'asphalte pour divers usages, Matières désinfectantes

## S. A. Hasler

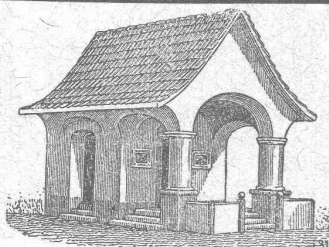
ci-devant  
l'atelier des télégraphes de G. Hasler

## Berne



### Appareils téléphoniques

Prix-courant sur demande



PLAFONDS, CLOISONS, CORNICHES, PLANCHERS, Revêtements de toutes sortes  
exécutés avec le support pour mortier

### „TREILLAGE EN TERRE CUITE“

sont exempts de toutes fissures, inaltérables aux influences  
atmosphériques, incombustibles et extrêmement durables

Nombreuses références

Demandez prospectus et échantillons

Médailles d'or : Berne 1914, Barcelone 1920

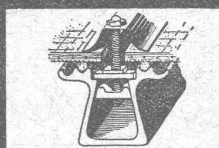
FABRIQUE SUISSE DE TREILLAGE EN TERRE CUITE S.A., LOTZWIL-BERNE



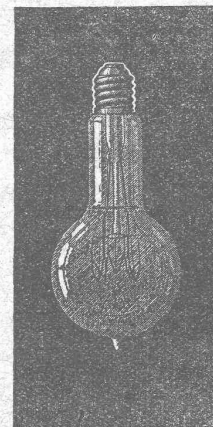
### Jeune dessinateur

est demandé par M. L. Coffinet,  
architecte, 17, Avenue Philippo-  
teaux, Sedan, Ardennes (France)

TOITURES DE VERRE  
SANS MASTIC



WALTHER & MÜLLER  
BERNE



### LAMPES à filament étiré

1 Watt et 1/2 Watt

Fabrication exclusivement suisse

LUMIÈRE S.A.  
ZOUZ (Suisse)

USINE à GOLDAU

## Ed. AERNI-LEUCH BERNE

se recommande pour livraison de

Papiers héliographiques, négatif, positif et sépia

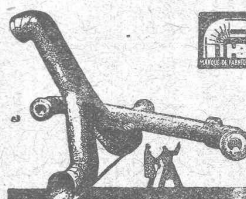
Papiers à détail, Papiers calque

Toile à calque

G. H. 4004 B.

Papier quadrillés, au millimètre et au centimètre

EXPÉDITIONS PROMPTES — PRIX MODÉRÉS



Tuyaux en tôle pour tous usages  
H. Bertrams  
Göte, Vögelesheim 101



# SONDAGES

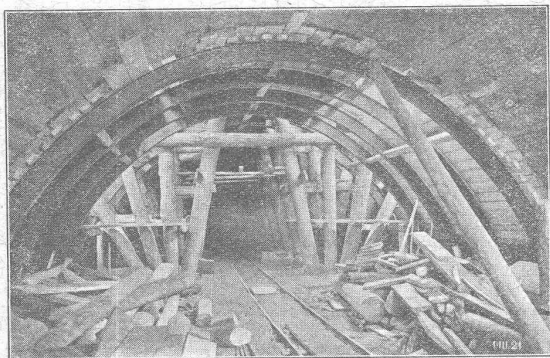
Sondages et forages de puits. Installations de fontaines. Captation d'eau de source et d'eau de fond. Creusage de galeries.  
Puits d'assèchement d'eaux souterraines. Fondations de tout genre pour constructions ou travaux souterrains.

**J. STRIKER** Téléphone : Bollwerk 59.63, Belpstrasse, 41 **BERNE**

## J. J. RUEGG & C°, ZURICH II ET BALE

SEESTRASSE, 30

STEINENTORBERG, 2

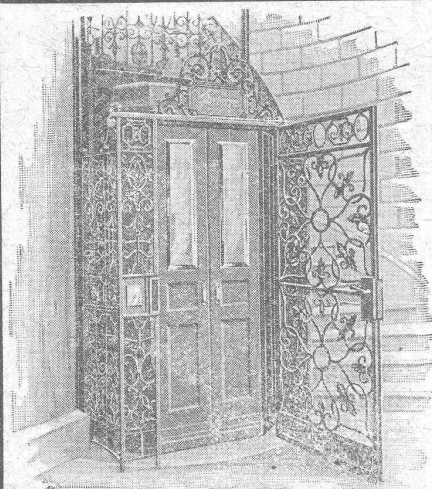


Entreprise des Travaux publics et Bâtiments.

Bureau d'ingénieur pour projets et exécution.

Construction de bâtiments industriels, Béton armé,  
Travaux hydrauliques, Tunnels, Galeries, Ponts, etc.

## FRANÇILLON & CIE LAUSANNE FRANÇILLON & C° LAUSANNE SOCIÉTÉ ANONYME

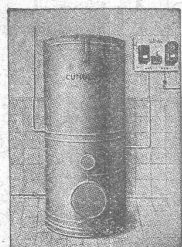


## ASCENSEURS ÉLECTRIQUES SYSTÈME « SCHLIEREN »

Fabrique Suisse de Wagons Schlieren S.A., à Schlieren (Zurich)  
Dép. « Ascenseurs »

Représentant pour les cantons de Berne,  
Vaud, Valais, Genève, Neuchâtel et Fribourg:

**A. BERNHEIM**, Ingénieur  
Marktgasse 6, **BERNE**



## Fabrique d'Appareils électriques FR. SAUTER S.A., BALE

**CHAUFFE-EAU**  
électro-automatiques

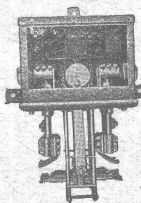
« **CUMULUS** »

pour  
usage domestique  
et industriel



**Horloges-  
Commutatrices**

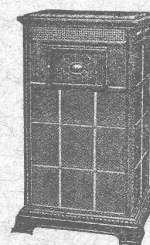
électro-automatiques  
indispensables pour  
l'emploi économique et  
rationnel du courant



**FOURNEAUX**  
électriques

« **PRIMULUS** »

pour  
chauffage de pièces,  
salles, chambres, etc.



## S.A. FABRIQUES DE MEUBLES HORGEN-GLARIS HORGEN

FABRIQUES A HORGEN ET GLARIS

FABRIQUES A HORGEN ET GLARIS

Maison suisse la plus importante pour la fabrication de chaises et tables de tous genres en bois scié ou bois courbé  
SPÉCIALITÉ :

AMEUBLEMENT DE SALLES DE CONCERTS, THÉÂTRES, CINÉMATOGRAPHES, ETC.

**L'ECOLE LÉMANIA**  
LAUSANNE  
prépare vite et très bien pour  
**POLYTECHNICUM**  
Ecole des Beaux-Arts, Paris  
Ecole spéciale d'Architecture, Paris



**UNION SOCIÉTÉ ANONYME À BIENNE**  
Première Fabrique Suisse de Chaînes soudées  
par procédé électrique breveté.  
**USINE À MÂCHE.**

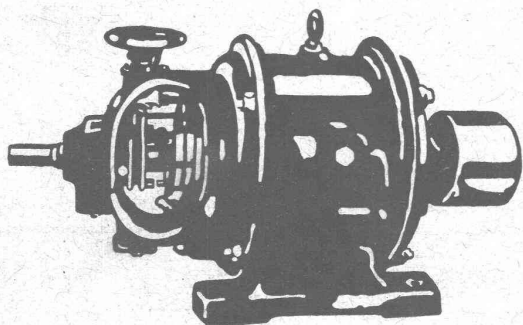
**Chaînes en tous genres pour l'Industrie.**  
Chaînes calibrées et éprouvées à double résistance pour  
grues, monte-charges, palans et toutes sortes d'appareils  
de levage. Chaînes pour élévateurs et transporteurs,  
Chaînes à lier pour chemins de fer, Chaînes de charge  
pour fonderies etc. Chaînes antidérapantes pour automobiles.

LES COMMANDES SONT REÇUES PAR  
TRÉFILIERES RÉUNIES S. A. BIENNE  
S. A. DES FORGES ET USINES DE MOOS, LUCERNE  
H. HESS & C<sup>ie</sup>, PILGERSTEG-RUTI (ZURICH)

Fabrique de moteurs électriques  
**Schindler & C<sup>ie</sup>, Lucerne**

Maison fondée en 1874.

Capital de commandite entièrement versé : 4 millions de francs



**Dynamos et Moteurs électriques**

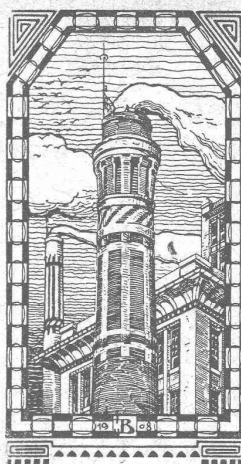
1/100 jusqu'à 25 HP.

**Ventilateurs Aspirateurs**  
**Petits Transformateurs**

**GRAND STOCK EN MAGASIN**

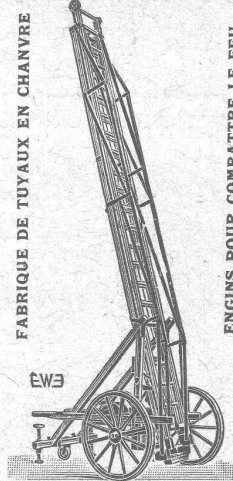
**V. HAUBRUGE, Ing., Pl. du Grand-St-Jean 1, LAUSANNE**  
Téléphone 29.46

**J. N. BÜRKE**  
Entreprise Winterthur

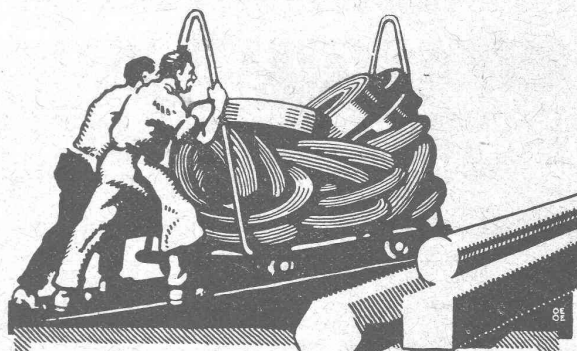


Spécialités : Cheminées d'usines, Enro-  
bage des chaudières, Constructions de  
fours pour l'industrie et l'hygiène.  
Matériaux réfractaires.  
Médaille d'or Berne 1914.

**ÉCHELLES**  
pour service électrique et pour pompiers



**EHR SAM, WEDENSWIL (Zurich)**



**TRÉFILIERES RÉUNIES**  
**S. A. BIENNE**

**FERS & ACIERS**  
FERS DE PRÉCISION, POLIS, RONDs, CARRÉS, HEXAGONES & AUTRES PROFILS  
QUALITÉS SPÉCIALES POUR VIS & DÉCOLLETAGES  
**ARBRES DE TRANSMISSIONS**  
EN ACIER SPÉCIAL, COMPRIMÉS, OU TOURNÉS  
**FERS & ACIERS LAMINÉS À FROID**  
JUSQU'À 300 mm DE LARGEUR  
**FEUILLARDS POUR EMBALLAGES**

GRAND PRIX EXPOSITION NATIONALE SUISSE BERNE 1914

**Asphalte naturel de Travers**

Seules mines d'Asphalte en Suisse.

Reconnu le meilleur Asphalte

Représentants pour la Suisse :

**E.-R. Zetter & C<sup>ie</sup>,**  
**à Soleure**

Maison fondée en 1843.



Marque de fabrique.

**IMPRIMERIE LA CONCORDE, Jumelles, 4, LAUSANNE**

Imprimés en tous genres.



Produit suisse **AQUABAR** Produit suisse

Téléphone N° 40 **SCHAENIS** Ct. de St-Gall Télégr.: Aquabar

**Produit assurant l'étanchéité complète des Bétonnages, Cimentages et Crépissages**

Emploi: Pour un sac de ciment prendre un sac à 1 kilogramme

**AQUABAR EN POUDRE**

mélanger avec le ciment et faire le mortier dans les conditions usuelles

Prix par sac de 1 kg.: Fr. 2.—

REPRÉSENTANTS: Genève: Helg, chem. Louis-Dunant 7. — Lausanne: Alf. Payot, av. du Grammont 3. — Berne: J. Kohler, Kornhausstr. 2. — Olten: Euböolithwerke, Calcium A.-G., Bipp. — Zurich et Winterthur: G. Streiff & Cie. — Richterswil: W. Wunderli. — St-Gall: E. Ganz.

Gegründet 1851.



**GYSEL & CIE.**

**ASPHALTFABRIK KÄPFNACH**

Téléphone 24 Fme de CARTON BITUMÉ et de CIMENT LIGNEUX Télégr.: Asphalte

**HORGEN**

Tapis d'isolation - Laine de scorie - Carton bitumé à rainures - Carbolinéum - Plaques d'asphalte p. isolations  
Corde écrue et goudronnée.



**CABINE**

**Téléphonique**

"ANTIPHONE"

FABRIQUE SPÉCIALE VICTOR TOBLER, ZURICH

DIVERS BREVETS

FABRICATION LA PLUS PERFECTIONNÉE

Fournisseur de l'Administration des Télégraphes suisses

Représentant pour la Suisse romande:

**PAUL HOFER**

ARCHITECTE

LAUSANNE

4, AV. DE SOLANGE TÉLÉPHONE N° 3910

L'idéal de tous les échafaudages (sans perches) est l'

**Echafaudage „BLITZ“**

Grands avantages sur tous les systèmes concurrents pour constructions neuves, transformations et rénovations. — Vente et location de matériel et montage d'échafaudages pour tous les travaux en bâtiment par la

**Société Suisse d'Echafaudage S. A., Zurich 7**

86, Steinwiesstrasse — Téléph.: Hottingen 21.34 — Adresse télégr.: Blitzgrüs

ainsi que par les entrepreneurs en bâtiment suivants:

Zurich: Fietz & Leuthold A.-G.	Bubikon: A. Oetiker.	Hérisau: Joh. Müller.
Zurich: Fr. Erismann.	Bâle: W. Marck.	St-Gall: Sigrist-Mery & Cie
Winterthur: J. Häring.	Bienne: Otto Wyss.	Olten: Otto Ehrensperger.
Andelfingen: E. Landolt-Frey.	Glaris: Rudolf Stüssy-Aebly	Rheinfelden: F. Shär.
Berne: G. Rieser & Cie.	GENÈVE: Ed. Cuénod S.A.	Soleure: F. Valli.
Lucerne: E. Berger.	Neuhausen: Jos. Albrecht.	


Demandez prospectus et devis.



**HARTMANN & BRAUN**

S. A.

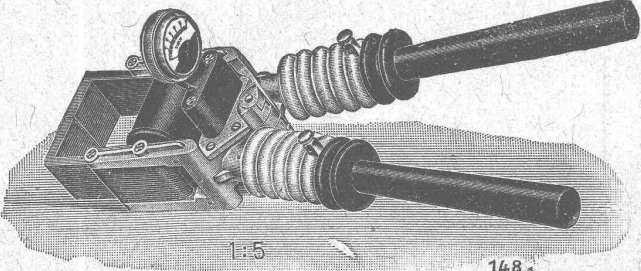
Francfort-sur-Mein



Représentant pour la Suisse:

**CAMILLE BAUER**

**BALE**



**Pinces système Dietze**

Petit modèle	jusqu'à 100 ampères
Modèle moyen	» 500 »
Grand modèle	» 1000 »

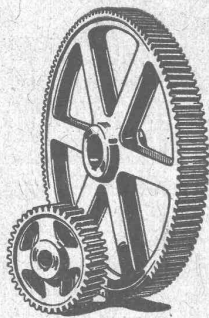
1:5 1481

DEMANDEZ LE PRIX-COURANT S. V. P.





∞ SOCIÉTÉ DES USINES DE LOUIS DE ROLL ∞  
SUCCURSALE: **USINE DE CLUS** CT. DE SOLEURE



ENGRENAGES CYLINDRIQUES

## TRANSMISSIONS MODERNES

avec paliers à graissage à bagues ou à billes.

Installations de transmissions complètes pour toutes les branches de l'industrie.

Embrayages à friction système **Benn**, brevetés.

Embrayages électromagnétiques à friction, brevetés en Suisse et à l'étranger.

**Transmissions LÉNIX** brevetées

**SUCCURSALE: FONDERIE D'OLTEN**

**Fonte brute pour poulies et roues dentées**  
en tous genres.

# DURAMENT

LE PLANCHER INALTÉRABLE  
POUR  
FABRIQUES, BATIMENTS PUBLICS ET PRIVÉS

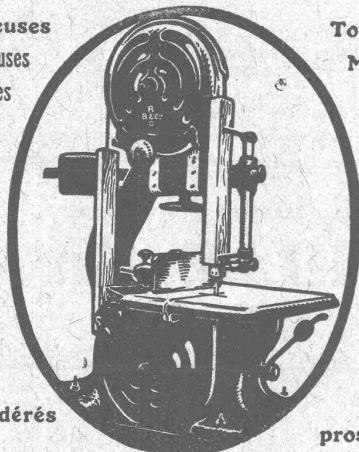
Le plus économique, durable et hygiénique  
Caloriques et incombustibles

Fque Suisse de Bois comprimé **G. WIRTH et Cie** ZURICH 2, Grütlistrasse, 17

## Machines-Outils

de haute précision

Raboteuses  
Dégauchisseuses  
Scies circulaires



Toupies  
Mortaiseuses  
Affûteuses

Prix modérés

Demandez  
prospectus

GRANDS STOCKS en SCIES A RUBAN  
diamètre des volants 700, 800, 900 mm. avec table inclinable.  
Toutes nos machines sont construites avec roulement à billes.

Maison fondée  
en 1846



Maison fondée  
en 1846

**ÉTABLISSEMENTS**  
**ROD. BRENNER & C<sup>IE</sup>, BALE**



La plus grande installation d'ascenseurs du Continent:  
**Tunnel de l'Elbe, à Hambourg,**  
12 ascenseurs.

La plus importante installation d'ascenseurs du monde:  
**Chemin de fer souterrain, à Londres,**  
155 ascenseurs.

Dans le bâtiment le plus haut du monde:  
**Bâtiment Woolworth à New-York, 55 étages,**  
26 ascenseurs.

ATELIERS DE CONSTRUCTION A WAEDENSWIL

BUREAU ET ATELIERS DE RÉPARATIONS:  
**E. GAILLARD, INGÉN., LAUSANNE**  
TÉLÉPHONE N° 1321 RUE MARTHERAY, 5a