

**Zeitschrift:** Bulletin technique de la Suisse romande  
**Band:** 48 (1922)  
**Heft:** 13

## **Werbung**

### **Nutzungsbedingungen**

Die ETH-Bibliothek ist die Anbieterin der digitalisierten Zeitschriften auf E-Periodica. Sie besitzt keine Urheberrechte an den Zeitschriften und ist nicht verantwortlich für deren Inhalte. Die Rechte liegen in der Regel bei den Herausgebern beziehungsweise den externen Rechteinhabern. Das Veröffentlichen von Bildern in Print- und Online-Publikationen sowie auf Social Media-Kanälen oder Webseiten ist nur mit vorheriger Genehmigung der Rechteinhaber erlaubt. [Mehr erfahren](#)

### **Conditions d'utilisation**

L'ETH Library est le fournisseur des revues numérisées. Elle ne détient aucun droit d'auteur sur les revues et n'est pas responsable de leur contenu. En règle générale, les droits sont détenus par les éditeurs ou les détenteurs de droits externes. La reproduction d'images dans des publications imprimées ou en ligne ainsi que sur des canaux de médias sociaux ou des sites web n'est autorisée qu'avec l'accord préalable des détenteurs des droits. [En savoir plus](#)

### **Terms of use**

The ETH Library is the provider of the digitised journals. It does not own any copyrights to the journals and is not responsible for their content. The rights usually lie with the publishers or the external rights holders. Publishing images in print and online publications, as well as on social media channels or websites, is only permitted with the prior consent of the rights holders. [Find out more](#)

**Download PDF:** 26.01.2026

**ETH-Bibliothek Zürich, E-Periodica, <https://www.e-periodica.ch>**

# BULLETIN TECHNIQUE DE LA SUISSE ROMANDE

Organe en langue française de la

SOCIÉTÉ SUISSE DES INGÉNIEURS ET DES ARCHITECTES

ainsi que de

la Société vaudoise des Ingénieurs et des Architectes, de l'Association des Anciens Elèves de l'Ecole d'Ingénieurs de l'Université de Lausanne et des Groupes Romands de la G. e. P.

## ABONNEMENTS :

Suisse : 1 an, 12 francs  
Etranger : 14 francs

## Pour sociétaires :

Suisse : 1 an, 10 francs  
Etranger : 12 francsPrix du numéro :  
75 centimes.Pour les abonnements  
s'adresser à la librairie  
F. Rouge & C<sup>o</sup>, à Lausanne.

## COMITÉ DE RÉDACTION

Président : P. PICCARD, ingénieur, à Genève.

Secrétaires : H. BAUDIN, architecte, et EDM. EMMANUEL, ingénieur, à Genève.

## MEMBRES :

*Fribourg* : MM. F. BROILLET, architecte ; J. LEHMANN, ingénieur cantonal ; R. DE SCHALLER, architecte. — *Vaud* : MM. EPITAUX, architecte ; W. GRENIER, ingénieur, professeur honoraire de l'Université de Lausanne ; E. JOST, architecte ; CH. TREVENAZ, architecte. — *Genève* : MM. E. IMER-SCHNEIDER, ingénieur-conseil ; RENÉ NEESER, ingénieur ; CH. WEIBEL, architecte. — *Neuchâtel* : MM. ED. ELSKES, ingénieur, A. MEAN, ingénieur cantonal ; E. PRINCE, architecte. — *Valais* : MM. J. COU-CHÉPIN, ingénieur, à Martigny ; HAENNY, ingénieur, à Sion.

RÉDACTION : H. DEMIERRE, ingénieur.  
LAUSANNE, Jumelles, 4

## CONSEIL D'ADMINISTRATION DU BULLETIN TECHNIQUE

E. IMER-SCHNEIDER, ingénieur-conseil, *président* ;  
J. CHAPPUIS, ingénieur. — A. DOMMER, ingénieur, — H. MEYER, architecte.  
F. ROUGE, libraire.

## ANNONCES :

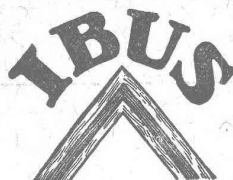
50 centimes la ligne  
Rabais pour annonces répétéesTarif spécial pour  
fractions de pagesS'adresser exclusivement  
à l'*Indicateur Vaudois*  
(Société Suisse d'Edition)  
Jumelles, 4, Lausanne.

## Troesch & C<sup>o</sup> S.A., Berne

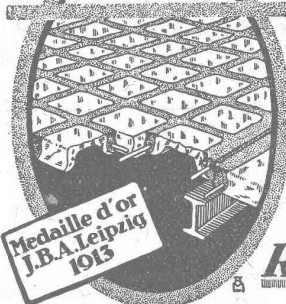
### Fabrique d'Appareils Sanitaires

BRAUN-BRUNING & C<sup>ie</sup>, BALEBureau : Spalenberg, 65. Téléphone 7314.  
Entrepôt : Dreispitz, Zufarstrasse VIII, N° 102. Téléphone 3400.

## Bois contreplaqués

en Ocoumé, Aune, Bouleau et  
Hêtre dans toutes les dimensions  
courantes et dans les épaisseurs  
de 3 à 30 mm.Sièges de chaise. — Conduite métallique pour tiroirs  
« Schoubka ». — Papiers vitrés. — Moulures perles.  
Gommelaque « Sapin ». — « Waldo » procédé pour  
étendre la colle. Economie 35 %.

## Béton armé translucide

SYSTÈME KEPPLER BREVETÉ  
Nouveau système de  
plafonds translucides  
en béton armé et dalles  
de verreGrande résistance à la surcharge. — Très grande  
facilité d'entretien et de nettoyage. — Suppres-  
sion de toute peinture ou enduit protecteur. —  
le plus grand effet de lumière —

Représentant :

Rob. Looser, Zurich 4  
Badenerstr. 41

FABRIQUE LAUSANNOISE d'APPAREILS de CHAUFFAGE

## G. Weber, constructeur, Lausanne

Maison fondée en 1889

CHAUFFAGES CENTRAUX - Ventilation

Chauffages par pulsion d'air chaud.

Spécialité soignée d'installation de

Cuisines complètes pour Hôtels, Pensions, etc.

Broches

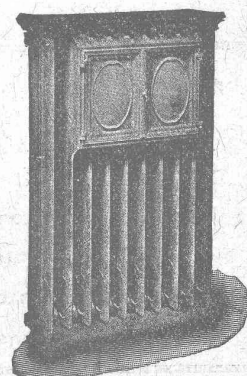
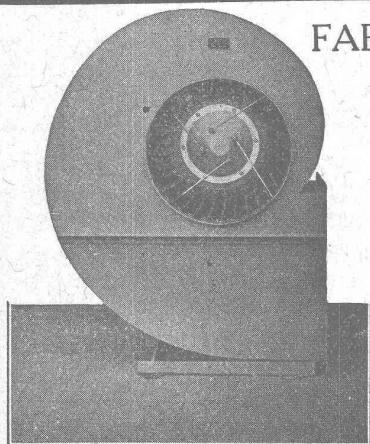
MARMITES A VAPEUR

Grillades

BUANDERIES COMPLÈTES, SIMPLES ET A VAPEUR

Références de tout premier ordre.

Exposition Nationale Suisse, Berne 1914, Groupe 20, MÉDAILLE D'OR



# Fabrique de papiers héliographiques

## STOUKY, BAUMGARTNER & C<sup>ie</sup>, RENENS

CONCESSIONNAIRE EXCLUSIF POUR  
TOUTE LA SUISSE et L'ÉTRANGER :

LAUSANNE  
Jumelles, 2

TÉLÉPHONE : 83.27

**A. MOREL, ATELIER d'HÉLIOGRAPHIE**

Adresse télégraphique : HÉLIOMOREL

LAUSANNE  
Jumelles, 2

TÉLÉPHONE : 83.27

# Flottmann

Nos spécialités sont :

## INSTALLATIONS COMPLÈTES A AIR COMPRIMÉ

stationnaires, mobiles et transportables pour :

Tunnels, routes, barrages, etc. Carrières, marbreries, fabriques de produits en ciment, fonderies, ateliers mécaniques, etc.

Machines spéciales à travailler la pierre : Scies à lames carborundum, à diamants, à fil hélicoïdal et circulaire au diamant.  
Meules au carborundum. Machines à polir et à meulage circulaire.

**H. FLOTTMANN & C<sup>ie</sup>,**

RENGGERSTRASSE, 86  
Téléph. : SELNAU 1 671. Télégr. : FLOTTMANN ZURICH

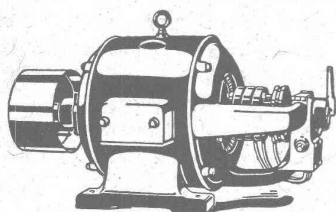
**ZURICH 2**

## MESURES ALTIMÉTRIQUES

exécutées à l'aide des Anéroïdes Goldschmid sont les plus exactes.

Fabricant : **H. Mettler**, ingénieur, Trittligasse, 36, Zurich I

Ces mesures sont à recommander pour les levées préliminaires pour routes, chemins de fer et conduites d'eau, et reconnues les plus utiles à ces buts.



**GMÜR & C<sup>ie</sup>, SCHAENIS (Suisse)**

Télégr. : Gmurco  
Téléphone N° 13

Fabrique de moteurs électriques

MOTEURS RÉGLABLES POUR LA COMMANDE DE MACHINES A IMPRIMER, ETC

Agent pour la Suisse Romande :

Téléph. N° 2072. **W. SCHUTZ**, Av. Ruchonnet, 10, LAUSANNE Téléph. N° 2072.

## Soudure argent

pour tout usage et à différents prix  
env. 50 sortes (la 1779 g.)

**AUFRANC & C<sup>ie</sup>, S. A.**  
BIENNE

Manufacture de Papiers  
**STOUKY, BAUMGARTNER & C<sup>ie</sup>**  
LAUSANNE et RENENS

Spécialité de Papiers  
utilisés dans l'Industrie du Bâtiment.

**Gravières A. Freymond, St-Sulpice (Vaud)**

Spécialités de Ballast pour Béton armé

Gravier - Sable - Grésillon - Poissette

MARCHANDISES RENDUES FRANCO CHANTIER PAR CAMION  
Prix-courant et Devis à disposition. P 20 446 L.

## TRAVAUX D'ASPHALTAGE

COUVERTURES EN CIMENT VOLCANIQUE

Chapes en asphalte sur voûte, tunnel, etc.

Asphalte caoutchouté monolithe

Planelles et pavés en asphalte comprimé

Pavage de bois

PLAQUES ISOLATRICES EN ASPHALTE

Travaux garantis

Etanchéité parfaite

Nombreuses références

## ROSSO & SCHNEEBELI

LAUSANNE et VEVEY



# BAUMANN, KOELLIKER & C<sup>IE</sup>, S.A., Zurich

Lignes à haute et basse tension. Lignes de contact pour chemin de fer électrique.

Installations intérieures de tous genres. — Livraison de lustrerie de tous genres.

*Aux Consommateurs d'explosifs :*

Nous avons l'honneur de vous faire savoir que la

**FABRIQUE SUISSE D'EXPLOSIFS S. A. DOTTIKON**

dont nous avons le droit de vente générale, a entrepris la fabrication

## de l'Explosif Aldorfite gélatiné

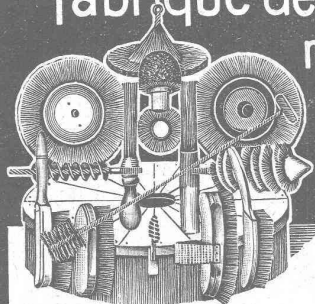
Les installations de la fabrique, construites sur la base d'une expérience parfaite de plusieurs années et pourvues des machines et auxiliaires techniques les plus modernes, produisent en " l'ALDORFITE-GELATINE "

**un explosif excellent d'une très haute valeur**

Prix sur demande.

Robert AEBI & C<sup>ie</sup> S. A., ZURICH I.

**Fabrique de Brosses  
métalliques**



**Jacq. Thoma**  
Winterthour (Suisse)

**Brosses métalliques**  
pour toutes industries.

## HÉLIOGRAPHIE DUVAL

Reproduction de plans  
Spécialité de tirage par Procédé à sec

Prix modérés.

Petit-Rocher, 6, LAUSANNE  
Téléphone 3483

**Société des USINES de LOUIS de ROLL**  
Succursale : FONDERIE DE BERNE, à Berne.

Lettres  
et télégrammes

Fonderie  
de Berne  
à Berne.

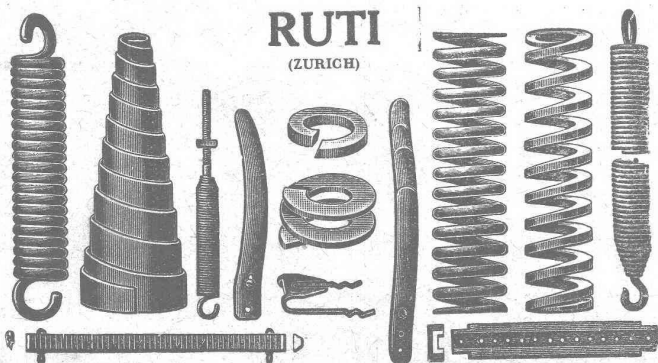
Téléphone  
N° 10.88



Fonderie de Berne  
Grue pivotante sur wagon commande électrique  
N° 11

## BAUMANN FRÈRES

Ateliers pour la construction de  
Ressorts en tous genres



**RUTI**  
(ZURICH)

**RESSORTS EN FIL D'ACIER DE 0,2-50 mm. D'ÉPAISSEUR**

en fil de laiton, nickel et bronze  
pour toutes machines et appareils

**RESSORTS EN TOLE D'ACIER TREMPÉ BLEUI**

**RONDELLES A RESSORT**

**Articles techniques pour l'industrie textile**

Calculs pour la capacité de charge à disposition  
de nos clients

**Appareils de levage :** Ponts roulants, grues pivotantes,  
grues de chargement, etc., pour  
commande à bras et commande électrique.

**Matériel de chemins de fer :** Ponts tournants et cha-  
riots transbordeurs,  
branchements et croisements pour voies normales et  
voies étroites, Barrières.

**Chemins de fer de montagne :** Funiculaires complets,  
avec freins spéciaux (sys-  
tèmes brevetés), depuis 1898 90 exécutions.

**Superstructures à crémaillère :** Systèmes : Rigenbach,  
Abt, Strub, Peter, etc.

**Barrages :** Installations métalliques et mécaniques pour  
barrages et canaux, grilles, machines pour  
nettoyer les grilles, treuils, etc.

Renseignements sur des installations faites, références  
Projets et Devis sont à disposition.

# ATELIERS DE CONSTRUCTIONS ÉLECTRIQUES de CHARLEROI (Belgique)

SOCIÉTÉ ANONYME AU CAPITAL DE 80.000.000 DE FRANCS

Succursale en Suisse à

## Neuchâtel

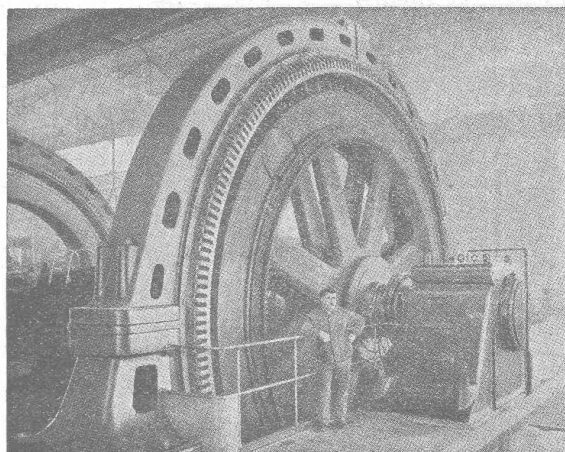
Téléphone : 13.63

*Moteurs - Génératrices - Transformateurs - Commutatrices*

*- Centrales - Matériel de traction électrique -*

*Appareillage électrique en général.*

CABLES - FILS LUMIÈRE - TUBES



# Société Suisse de Construction de Routes S. A.

**ZURICH**

Téléphone : Hott, 43.81

Téléphone N° 54.54

**BERNE**

Adr. télégr. : STUAG

**LAUSANNE**

Téléphone : N° 20.28

Asphalte comprimé  
(naturel de Travers)  
Asphalte coulé  
(naturel de Travers)  
Asphalte cylindré  
(Bitusheet)  
Pavages ordinaires  
Pavages mosaïque  
pour chaussées, trottoirs, cours,  
passerelles, etc.  
Pavages en bois  
Toitures imperméables

Nombreuses références



Macadam-Aeberli : Berna Milk Co, à Thounne.

Tarmacadams :  
Système Aeberli  
et Système Philippin  
Goudronnages superficiels  
Cylindrage de routes  
Fourniture et  
Concassage de gravier  
Transports de matériaux  
Entreprise de travaux publics

Demandez offres et devis

MAISON SPÉCIALE POUR REVÊTEMENTS DE CHAUSSÉES, COURS, TROTTOIRS, ALLÉES DE JARDINS, ETC.

# SOCIÉTÉ SUISSE D'EXPLOSIFS CHEDDITE & DYNAMITE

Bureau à Liestal. Tél. 182.

Usines à Isleten (Ct. d'Uri) et Liestal

livre à des conditions avantageuses

**DYNAMITE**, explosifs de sûreté **CHEDDITE & TELSITE**  
MÈCHES ET DÉTONATEURS

Agents généraux  
pour la Suisse romande :

**PETITPIERRE FILS & Co, NEUCHÂTEL**

TÉLÉPHONE 3.15



# Cartouches-Fusibles « Diazed »

de nouveau livrables en matériel d'avant-guerre

250 volts



jusqu'à : 25 amp.

500 volts



200 amp.

750 volts



200 amp.



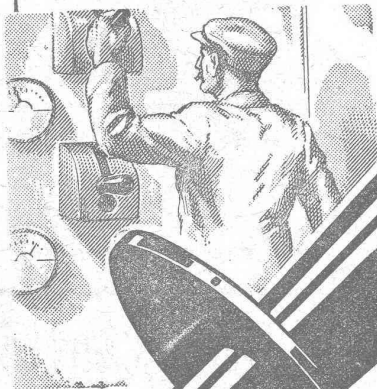
Société Anonyme des  
Produits électrotechniques

# SIEMENS

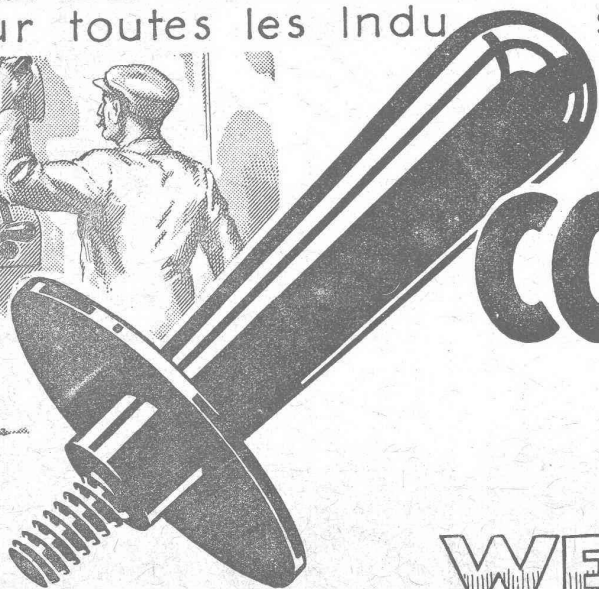
Dépt. SIEMENS - SCHUCKERTWERKE, Zurich

## MATÉRIEL ISOLANT

pour toutes les Indu stries Electriques



PRO  
PRA



# CORNITE

Prière demander offres.

## WEIDMANN

**SOC. AN. RAPPERSWIL**  
près Zurich - Suisse



# LANDIS & GYR SA

## ZÜRG

### *Compteurs d'électricité*

*Wattmètres Système Ferraris    Interrupteurs horaires*



# C. & E. FEIN, ZÜRICH

Rennweg, 35

Ventilateurs centrifuges à haute pression  
à commande électrique  
pour tous genres de courants.



## ADOLF BLEICHERT & C<sup>ie</sup>, LEIPZIG

La plus ancienne et la plus grande  
fabrique du monde pour la construction de

**Câbles aériens**  
**Voies suspendues électriques**  
**Grues à câbles — Élévateurs à godets**  
**Transporteurs à ruban**

---

Représentants généraux pour la Suisse:

**ROBERT AEBI & Cie, S. A.      ZÜRICH 1**  
*Machines et outils pour Entrepreneurs. Matériel roulant.*

EN EMPLOYANT LES

## Compteurs à eau «PILATE»

construits conformément au règlement fédéral de vérification

vous faites  
des  
économies  
dans  
la consommation  
d'eau



et évitez en  
même temps des  
grands frais  
de construction  
pour de  
nouvelles prises  
d'eau, etc.

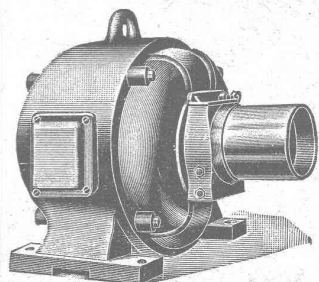
JH 2225 LZ

Demandez prix et prospectus détaillés par

**Elster & C<sup>ie</sup>, Lucerne,** fabrique de compteurs de gaz et à eau,  
bureau fédéral de vérification n° 3.

## Livraison de Moteurs électriques

de 1<sup>er</sup> ordre (dernier modèle) aux prix les plus bas



*Atelier de réparations  
le mieux installé.*

## Adolf Silbernagel

### BALE

Innere Margarethenstr., 14  
Téléphone: 670/37.90.

Représentant p<sup>r</sup> la Suisse romande demandé.

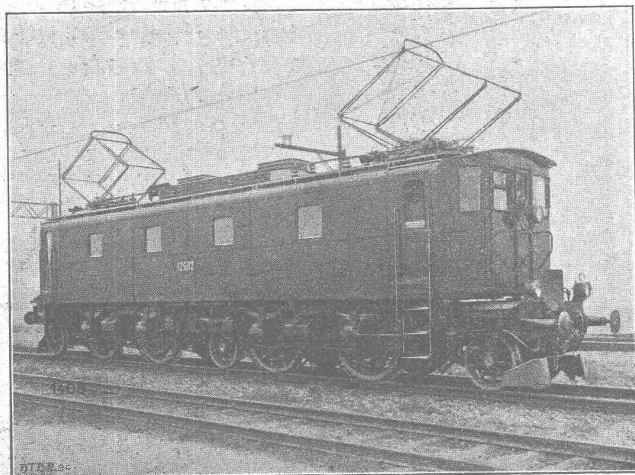


# S.A. des ATELIERS de SÉCHERON

## GENÈVE

CAPITAL 10 MILLIONS DE FRANCS

CI-DEVANT : COMPAGNIE DE L'INDUSTRIE ÉLECTRIQUE ET MÉCANIQUE

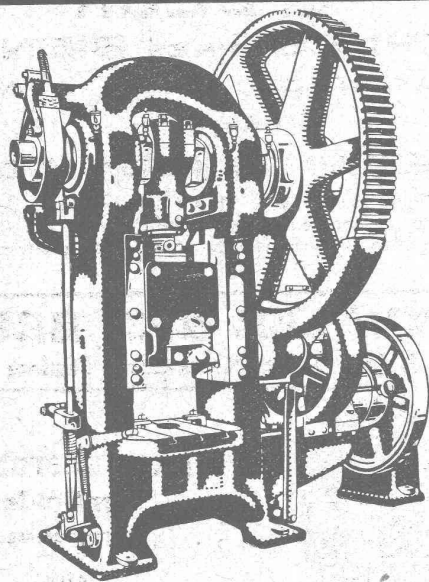


LOCOMOTIVE TYPE «SÉCHERON» IBI + BI 2400 HP.  
pour la ligne du Saint-Gothard  
des Chemins de Fer Fédéraux Suisses.

**TRACTION ÉLECTRIQUE**  
LOCOMOTIVES - AUTOMOTRICES  
TRACTEURS - TRAMWAYS  
A COURANTS ALTERNATIFS ET CONTINU

**TRANSFORMATEURS**  
DE TOUTES PUISSANCES ET DE TOUTES TENSIONS

**TRANSPORTS DE FORCE**  
PAR  
COURANT CONTINU A HAUTE TENSION  
SYSTÈME «SÉRIE»



## L.SCHULER

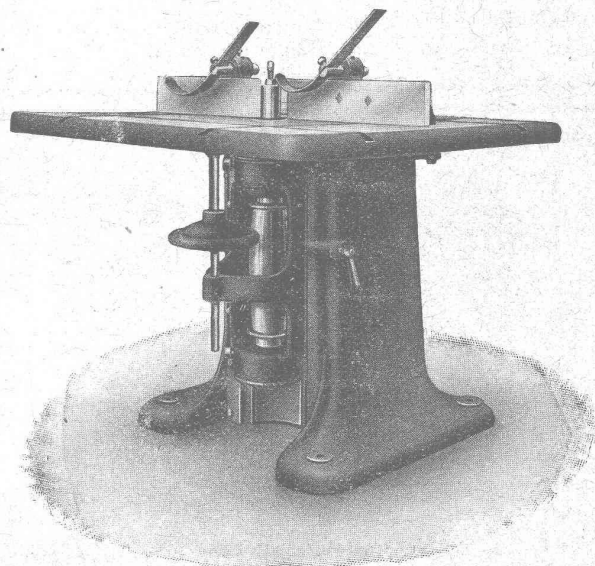
Fondée en 1839 Göppingen (Wurtemberg) Plus de 1500 ouvriers

La plus ancienne et plus importante usine allemande  
ayant comme spécialité la construction de :  
Presses à excentrique. Presses à friction. Machines à  
découper les encoches. Cisailles. Machines spéciales et  
Outils pour travailler la tôle et les métaux.

Représentant pour la Suisse romande :

**RUBIN & WELTI, Ingénieurs, LAUSANNE**  
5, rue de Bourg Téléphone. 44-74

# RAUSCHENBACH



**Machines à bois pr toutes industries**  
et organes de transmissions

Fabrication suisse.

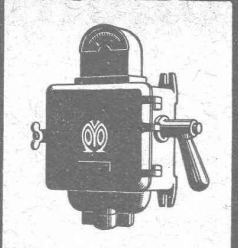
**ATELIERS DE CONSTRUCTION RAUSCHENBACH S.A.**  
SCHAFFHOUSE



Interrupteurs  
Commutateurs  
Démarreurs  
Disjoncteurs

Limitateurs de  
courant  
Fusibles  
Coffrets d'abonnés

**MOVOS-A**



**VEVEY**  
FABRIQUE  
D'APPAREILS  
ELECTRIQUES

Ateliers de  
réparations pour  
appareils et moteurs  
de toute provenance

Moteurs et  
accessoires pour  
l'agriculture  
et l'industrie

**U. AMMANN, Ateliers de Construction**  
LANGENTHAL (Suisse)

**Concasseurs à mâchoires**  
en 20 types et grandeurs différents.

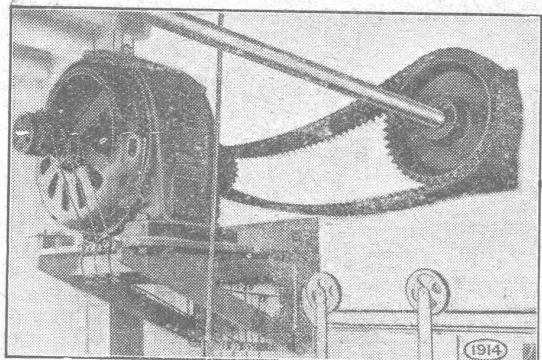
Trieurs  
Cribles



Élévateurs  
Transporteurs

**BROYEURS A CYLINDRES ET CENTRIFUGES**

Installations complètes pour la préparation du ballast,  
gravier et sable artificiel.



**CHAINES RENOLD**  
à rouleaux et à dents  
pour transmissions de tous genres

Agent général pour la Suisse :  
**W. EMIL KUNZ, ZURICH**  
Göthestrass 10

**INDICATEUR VAUDOIS**  
Livre d'adresses de Lausanne et du Canton de Vaud. — Dans toutes librairies.

**CHAUDRONNERIE**



**CONSTRUCTION et  
INSTALLATION de**  
*Chaudières à vapeur  
économiques.*  
*Chaudières toujours  
en stock, livrables de  
suite.*  
*Nos réchauffeurs s'adaptent également aux  
chaudières de fabri-  
cation étrangère.*

**RICHTERSWIL**

**Technicien**

Jeune technicien-électricien diplômé, connaissant l'allemand et le français, ayant pratique, cherche emploi dans n'importe quelle partie. Excellentes références. S'intéresserait éventuellement.

Offres Case postale 10 567, Jonction, Genève. 58286 X.



**E. BECK**

**PERLES, PRÈS BIENNE**

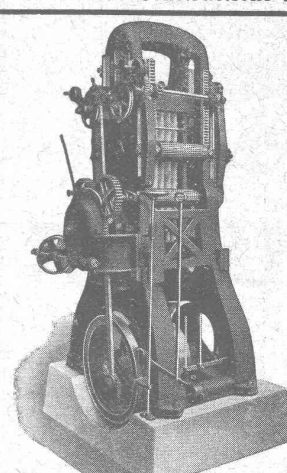
Télégrammes : PAPPBECK      Téléphone 8

Fabrique pour

**Plaques d'asphalte pour Isolations en tous genres**

Tapis d'isolation :: Plaques asphaltées en liège  
Papier pour couverture :: Carton bitumé cannelé :: Carbolineum  
et tous les produits d'asphalte et de goudron.

**A. MULLER & C<sup>ie</sup> BRUGG**  
Ateliers de Constructions Mécaniques et Fonderie (Argovie)



**Scies alternatives  
verticales  
modernes**  
avec :

**Bielles avec roulements  
à billes**

**Amenage continu à friction**

**Commande  
des cylindres entraineurs  
par chaînes**

**SCIÉRIES et  
MACHINES à TRAVAILLER le BOIS**