

Zeitschrift: Bulletin technique de la Suisse romande
Band: 48 (1922)
Heft: 12

Werbung

Nutzungsbedingungen

Die ETH-Bibliothek ist die Anbieterin der digitalisierten Zeitschriften auf E-Periodica. Sie besitzt keine Urheberrechte an den Zeitschriften und ist nicht verantwortlich für deren Inhalte. Die Rechte liegen in der Regel bei den Herausgebern beziehungsweise den externen Rechteinhabern. Das Veröffentlichen von Bildern in Print- und Online-Publikationen sowie auf Social Media-Kanälen oder Webseiten ist nur mit vorheriger Genehmigung der Rechteinhaber erlaubt. [Mehr erfahren](#)

Conditions d'utilisation

L'ETH Library est le fournisseur des revues numérisées. Elle ne détient aucun droit d'auteur sur les revues et n'est pas responsable de leur contenu. En règle générale, les droits sont détenus par les éditeurs ou les détenteurs de droits externes. La reproduction d'images dans des publications imprimées ou en ligne ainsi que sur des canaux de médias sociaux ou des sites web n'est autorisée qu'avec l'accord préalable des détenteurs des droits. [En savoir plus](#)

Terms of use

The ETH Library is the provider of the digitised journals. It does not own any copyrights to the journals and is not responsible for their content. The rights usually lie with the publishers or the external rights holders. Publishing images in print and online publications, as well as on social media channels or websites, is only permitted with the prior consent of the rights holders. [Find out more](#)

Download PDF: 26.01.2026

ETH-Bibliothek Zürich, E-Periodica, <https://www.e-periodica.ch>

MAMMOUT



Mammouth

Plaque d'asphalte souple, formée d'un tissu imprégné, fabriqué avec de l'asphalte

pur et ne contenant aucun produit provenant de la distillation du goudron de houille. Etanchéité et souplesse permanentes.

Porolithe ajouté au mortier de ciment, le rendant étanche contre les intempéries.

Emulsion d'asphalte et Evéol enduit résistant à l'eau douce pour murs, constructions en bois et fer; pour toitures et fondations, ponts ouvrages hydrauliques, toits plats, terrasses.

ASPHALT-EMULSION S.A., ZURICH

Hafnerstrasse, 7

Téléphone Selnau 4674

Société Suisse d'Explosifs
Cheddite & Dynamite
Téléphone 182 LIESTAL Téléphone 182

EXPLOSIFS

de sûreté de tout genre et de toute puissance
Dynamites, Mèches et Détonateurs
Cheddite, Telsite.
Agents généraux pour la Suisse Romande :
PETITPIERRE Fils & C^{ie}, Neuchâtel
Téléphone 3.15.



reconnu la meilleure peinture pour l'intérieur et l'extérieur

Très brillante ou mate

B1 619 g

Représentant général pour la Suisse :

C. HAESSIG, Rue Dufour 53, BALE

Coffres-forts

de construction incombustible
et incrochetable
fabriqués par la maison

A. & R. WIEDEMAR

Fondée en 1862

à Berne

Fondée en 1862

Médaille d'Or : Exposition Nationale Suisse Berne 1914

Offres d'exploitation de Brevets d'invention
E. IMER-SCHNEIDER INGÉNIEUR CONSEIL GENÈVE

Les propriétaires des brevets suisses suivants désirent entrer en relations avec des fabricants suisses, en vue de la fabrication des articles brevetés et seraient disposés à céder des licences d'exploitation ou à vendre leurs brevets :

N° 93391 du 15 mars 1917. **Société du carburateur Zénith**, pour : « Perfectionnement aux Carburateurs de moteurs à explosions ».

N° 85098 du 4 juin 1919, **Vickers Limited**, pour : « Arme à feu portative automatique. »

N° 77663 du 20 juillet 1915, **Société Chimique des Usines du Rhône (Anciennement Gilliard, P. Monnet & Cartier)** pour : « Procédé de préparation d'un nouvel acétate de cellulose partiellement saponifié. »

N° 80851 du 8 juillet 1918, **International de Lavand Manufacturing Corporation Ltd**, pour : « Machine à mouler rotative »
N° 89981 du 9 juillet 1918, pour : « Machine pour la fabrication d'articles moulés de section transversale annulaire »
et N° 90748 du 9 juillet 1918 pour : « Procédé pour la fabrication d'articles en métal. »

N° 57119 du 16 mai 1911, **H. S. Hele-Shaw & F. L. Martineau**, pour : « Machine rotative à pistons pouvant être employée comme pompe ou moteur. »

N° 48140 du 30 juin 1909, **H. S. Hele-Shaw**, pour : « Machine hydraulique comportant des pistons à course variable. »

N° 88485 **W. J. Still**, pour : « Cylindre de moteur à combustion interne », N° 89607 pour : « Piston de moteur à combustion interne », N° 93390 pour : « Moteur polycylindrique à combustion interne » et N° 93895 pour : « Cylindre de moteur à gaz à circulation d'eau », du 12 juin 1919.

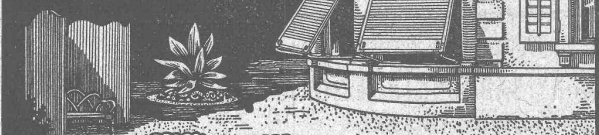
Prière d'adresser les offres ou propositions à MM. Imer & Würstemberger 59, rue du Stand, à Genève, qui les transmettra à qui de droit.

**W. BAUMANN
HORGEN
SUISSE**

Maison fondée
en 1860

Représentant à Genève

M. Jules Chappuis, Terrassière, 58



Volets à rouleaux. Stores à lames prismatiques
Volets à panneaux. Paravents

INDICATEUR VAUDOIS

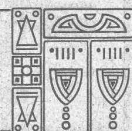
Livre d'adresses de Lausanne et du Canton de Vaud. — Dans toutes librairies.



Imprimerie La Concorde

Jumelles, 4, Lausanne

TRAVAUX EN TOUS GENRES



LIBRAIRIE F. ROUGE & C^{ie}

Rue Haldimand, 6 LAUSANNE 6, Rue Haldimand

Ouvrages de M. le Prof. Gaudard

que nous offrons comme prime aux abonnés du *Bulletin Technique*. Prix de ces 12 mémoires en librairie fr. 15.—, cédés aux abonnés pour 5 francs.

Vues d'ouvrages d'art. Réparations de viaducs en maçonnerie. Perfectionnement des poutres métalliques. Baches de ponts canaux. Elargissement du Grand pont de Lausanne.

Mouvement initial du Pont de Mönchenstein lors de sa chute en 1891.

Eboulements de côtes irrigués dans la Colombie Britannique. Etudes préliminaires pour chemin de fer dans les Cagnons du Colorado.

Les principaux systèmes de barrages mobiles de rivières.

Barrage du Periyar. Barrages en voûtes.

Limite des fondations profondes.

Application du système cantilever aux halles métalliques. Halle des machines de l'Exposition suisse en 1896.

Progrès des constructions maritimes.

Note sur les types fondamentaux de poutres métalliques et sur le système cantilever.

De l'évolution dans la construction des grands ponts.

Notes sur quelques ponts suisses et suédois. Le gauchissement des ponts métalliques.

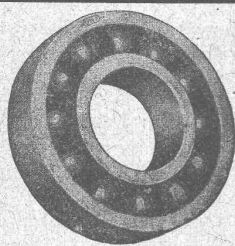
Bulletin de commande.

Veuillez m'adresser la collection des Mémoires de M. le Prof. Gaudard, annoncés dans le Bulletin Technique, pour le prix de fr. 5.—, valeur que je paierai en remboursement postal, plus les frais de port.

Nom

Adresse

Signature :



ROULEMENT A BILLES
D. W. F. pour tout emploi.

Grandeurs normales en stock à Zurich

Paliers de machines munis de Roulements à billes D. W. F.

REPRÉSENTANT :

D^r Hoigné, ci-devant M. Schoch et C^o
Münsterhof, 14, Zurich I

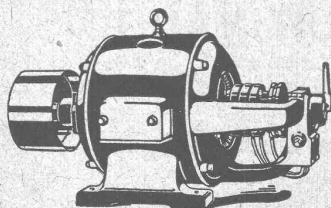
Manufacture de Papiers
STOUKY, BAUMGARTNER & C^o
LAUSANNE et RENENS

Spécialité de Papiers
utilisés dans l'Industrie du Bâtiment.

Soudure argent

pour tout usage et à différents prix
env. 50 sortes (à 1779 g.)

AUFRANC & C^{ie}, S. A.
BIENNE



GMÜR & C^{ie}, SCHAEINIS (Suisse)

Télégr. : Gmurco
Téléphone N° 13

Fabrique de moteurs électriques

MOTEURS RÉGLABLES POUR LA COMMANDE DE MACHINES A IMPRIMER, ETC

Agent pour la Suisse Romande :

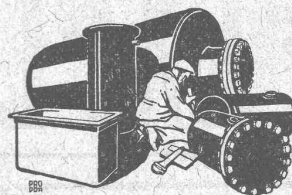
Téléph. N° 2072. **W. SCHUTZ, Av. Ruchonnet, 10, LAUSANNE** Téléph. N° 2072.

Enduit hydrofuge pour travaux en ciment, peinture antirouille pour constructions métalliques

Nérol



MEYNADIER & C^{ie}
ZURICH 8
SUISSE

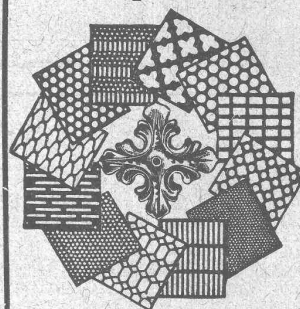


Boiler, réservoirs, récipients d'expansion, conduites ainsi que travaux de ferblanterie en tous genres

H. Bertrams
Bâle



Tôles perforées



H. HEER & C^o
OLTEN 7318

Jeune dessinateur

est demandé par M. L. Goffinet architecte, 17, Avenue Philippoteaux, Sedan, Ardennes (France)

TECHNICIEN CHAUFFAGE CENTRAL

25 ans environ, très sérieux, avec bonnes références, est demandé. BRANCA Frères, 22, Bd. Victor Hugo, Limoges (France).



E. BECK



PERLES, PRÈS BIENNE

Télégrammes : PAPPBECK

Téléphone 8

Fabrique pour

Plaques d'asphalte pour isolations en tous genres

Tapis d'isolation :: Plaques asphaltées en liège

Papier pour couverture :: Carton bitumé cannelé :: Carbolineum et tous les produits d'asphalte et de goudron.

INDICATEUR VAUDOIS

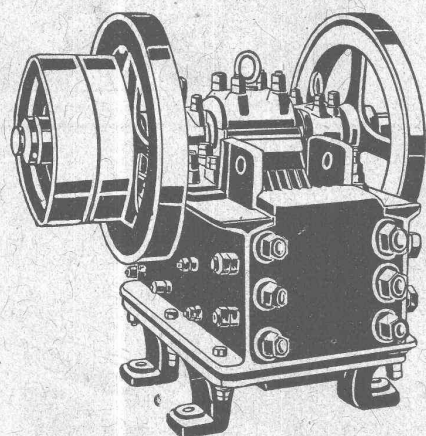
Livre d'adresses de Lausanne et du Canton de Vaud. - Dans toutes les librairies

:: PARAIT CHAQUE ANNÉE EN JANVIER ::

IMPRIMERIE LA CONCORDE, Jumelles, 4, LAUSANNE

Imprimés en tous genres.

U. AMMANN, Ateliers de Construction LANGENTHAL (Suisse)



Installations
complètes
de broyage,
triage
et transport
pour
Entreprises de
travaux publics

(exploitations de
carrières, construc-
tion de routes,
voies ferrées, bar-
rages, entreprises
hydro-électriques,
fabriques de carbu-
re, chaux, ciment,
gypse, etc.)

DEBRO S. A.

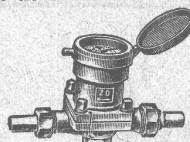
Etablissements pour Construction d'Appareillage
WALLISELLEN-ZURICH

Succursale de la Fabrique de Compteurs d'eau et Armatures
DREYER, ROSENKRANZ & DROOP

Compteurs d'eau sur conduite directe
avec rondelle de mesure en caoutchouc durci

Plus de 40 000
en fonction
seulement en Suisse

Demandez offres
et visite d'ingénieur



Construction
simple et éprouvée
depuis 40 ans
exigeant
le moins d'entretien

Etablissement moderne p^r contrôle et vérification
Toutes les réparations sont exécutées promptement et par des spécialistes dans nos
nouveaux ateliers de réparations

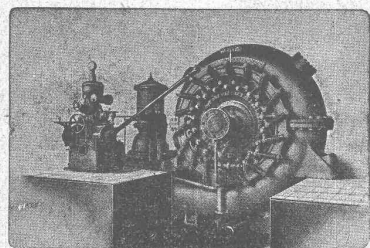
Contrôle et estampillage officiel de compteurs d'eau. Office de contrôle N° 2.

Riche stock de pièces de rechange

Branches de fabrication : Compteurs d'eau, Manomètres de tout genre,
Indicateurs, Robinets, Soupapes, Pompes. — Tout genre d'armatures
pour Chaudières, Machines, etc. — Soupapes de sûreté.

TURBINES HYDRAULIQUES

**RÉGULATEURS
DE PRÉCISION
A PRESSION D'HUILE**



Turbine Francis de 7500 HP. Chute 140-mètres.

**MÉCANIQUE
GÉNÉRALE
ET Fonderie**

ATELIERS DES CHARMILLES S.A.

109, ROUTE DE LYON, 109 GENEVE Immeubles de l'Ancre Soc^{te} Ame
PICCARD, PICTET & C^{ie}

INDICATEUR VAUDOIS

Recueil des Adresses de Lausanne et du Canton de Vaud
publié par la **Société Suisse d'Édition, 4, Jumelles, Lausanne.**

Paraît au commencement de chaque année.

En souscription En librairie

I^{re} Partie : adresses de Lausanne par
ordre alphabétique et profession-
nel Fr. 6.50 7.50

II^e Partie : adresses de Lausanne par
ordre de rues, villas, sociétés, ren-
seignements, etc. Ne se vend pas seule



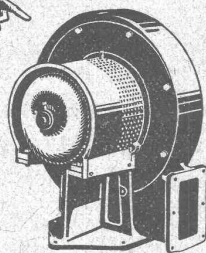
En souscription En librairie

III^e Partie : adresses des autres com-
munes du canton Fr. 6.50 7.50

I^{re} et II^e Parties réunies . . . » 11. — 13. —

I^{re} et III^e » » » 11. — 13. —

I^{re}, II^e et III^e » » (Complet) » 15. — 17. —



Type S A V

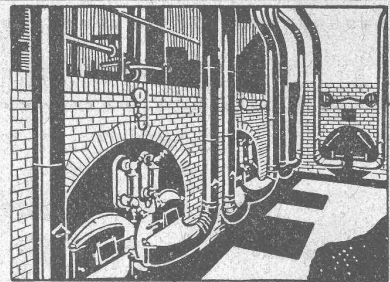
VENTILATION S.A. STAЕFA

Anciennes Maisons F. Wunderli, Uster et Kundig, Zurich-Bâle

Transport pneumatique de copeaux et sciures
Dépoussiérage de machines d'horlogerie
avec récupération des déchets par filtrage
Ventilateurs pour forges et tous usages industriels
Turbines à air à grands débits

Représentation pour la Suisse romande :

CH. ROLLI, INGÉNIEUR, MONTREUX



Installation de soufflerie sous grille « Fahn » pour combustibles pauvres

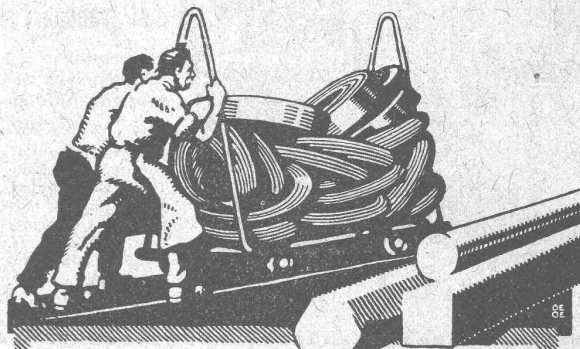


UNION SOCIÉTÉ ANONYME À BIENNE

Première Fabrique Suisse de Chaînes soudées
par procédé électrique breveté.
USINE À MÂCHE.

Chaînes en tous genres pour l'Industrie.
Chaînes calibrées et éprouvées à double résistance pour
grues, monte-charges, palans et toutes sortes d'appareils
de levage. Chaînes pour élévateurs et transporteurs,
Chaînes à lier pour chemins de fer, Chaînes de charge
pour fonderies etc. Chaînes antidérapantes pour automobiles.

LES COMMANDES SONT REÇUES PAR
TRÉFILIERES RÉUNIES S. A. BIENNE
S. A. DES FORGES ET USINES DE MOOS, LUCERNE
H. HESS & C^e, PILGERSTEG - RUTZ (ZURICH)



TRÉFILIERES RÉUNIES S. A. BIENNE

FERS & ACIERS

ÉTIRÉS DE PRÉCISION, POLIS, ROND, CARRÉS, HEXAGONES & AUTRES PROFILS
QUALITÉS SPÉCIALES POUR VIS & DÉCOLLETAGES

ARBRES DE TRANSMISSIONS

EN ACIER SPÉCIAL, COMPRIMÉS, OÙ TOURNÉS

FERS & ACIERS LAMINÉS À FROID

JUSQU'À 300 mm DE LARGEUR

FEUILLARDS POUR EMBALLAGES

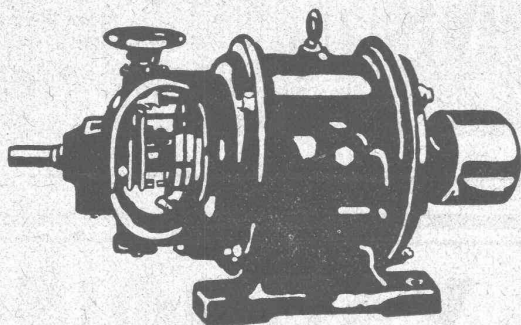
GRAND PRIX EXPOSITION NATIONALE SUISSE BERNE 1914

Fabrique de moteurs électriques

Schindler & C^{ie}, Lucerne

Maison fondée en 1874.

Capital de commandite entièrement versé : 4 millions de francs



Dynamos et Moteurs électriques

1/100 jusqu'à 25 HP.

Ventilateurs

Aspirateurs

Petits Transformateurs

GRAND STOCK EN MAGASIN

V. HAUBRUGE, Ing., Pl. du Grand-St-Jean 1, LAUSANNE

Téléphone 29.46

PIETRO ROMEGIALLI, ZURICH 3

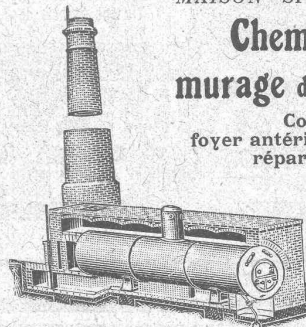
Bubenbergrasse, 2

Bubenbergrasse, 2

MAISON SPÉCIALE pour

Cheminées d'usines et
murage de chaudières à vapeur

Construction de fours,
foyer antérieur, fondement de machines,
réparations en tous genres.



Continuellement stock de pierres réfractaires pour autel à évier, pour chaudières à vapeur, en trois grandeurs.

Adresse télégr. : Hochkaminbau Zurich
Téléphone : Selnau 85.22.

Asphalte naturel de Travers

Seules mines d'Asphalte en Suisse.

Reconnu le meilleur Asphalte

Représentants pour la Suisse :

E.-R. Zetter & C^o,
à Soleure

Maison fondée en 1843.



Marque de fabrique.

Produit suisse **AQUABAR** Produit suisse

Téléphone N° 40 **SCHAENIS** Ct. de St-Gall Télég.: Aquabar

Produit assurant l'étanchéité complète des Bétonnages, Cimentages et Crépiages

Emploi: Pour un sac de ciment prendre un sac à 1 kilogramme

AQUABAR EN POUDRE

mélanger avec le ciment et faire le mortier dans les conditions usuelles

Prix par sac de 1 kg.: Fr. 2.—

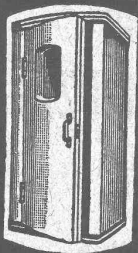
REPRÉSENTANTS: Genève: Helg, chem. Louis-Dunant 7. — Lausanne: Alf. Payot, av. du Grammont 3. — Berne: J. Kohler, Kornhausstr. 2. — Olten: Eubolithwerke, Calcium A.-G., Bipp. — Zurich et Winterthur: G. Streiff & Cie. — Richterswil: W. Wunderli. — St-Gall: E. Ganz.



Téléphone 24 Fqde de CARTON BITUMÉ et de CIMENT LIGNEUX Télég.: Asphalte

HORGEN

Tapis d'isolation - Laine de scorie - Carton bitumé à rainures - Carbolinéum - Plaques d'asphalte p. isolations Corde écrue et goudronnée.



CABINE Téléphonique "ANTIPHONE"

FABRIQUE SPÉCIALE VICTOR TOBLER, ZURICH

DIVERS BREVETS FABRICATION LA PLUS PERFECTIONNÉE

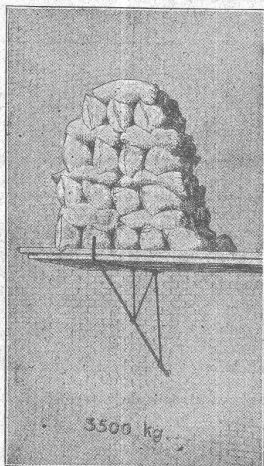
Fournisseur de l'Administration des Télégraphes suisses

Représentant pour la Suisse romande:

PAUL HOFER

ARCHITECTE

4, AV. DE SOLANGE LAUSANNE TÉLÉPHONE N° 3910



L'idéal de tous les échafaudages (sans perches) est l'

Echafaudage „BLITZ“

Grands avantages sur tous les systèmes concurrents pour constructions neuves, transformations et rénovations. — Vente et location de matériel et montage d'échafaudages pour tous les travaux en bâtiment par la

Société Suisse d'Echafaudage S.A., Zurich 7

86, Steinwiesstrasse

Téléph.: Hottingen 21.34

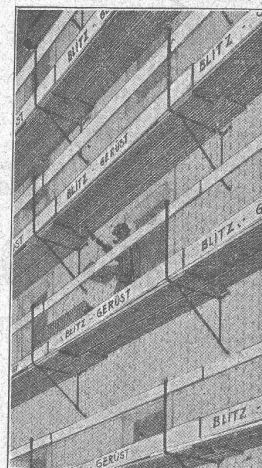
Adresse télégr.: Blitzgrüs

ainsi que par les entrepreneurs en bâtiment suivants:

Zurich: Fietz & Leuthold A.-G.
Zurich: Fr. Erismann.
Winterthur: J. Häring.
Andelfingen: E. Landolt-Frey.
Berne: G. Rieser & Cie.
Lucerne: E. Berger.

Bubikon: A. Oetiker.
Bâle: W. Marck.
Bienne: Otto Wyss.
Glaris: Rudolf Stüssy-Aebly
GENÈVE: Ed. Cuénod S.A.
Neuhausen: Jos. Albrecht.

Hérisau: Joh. Müller.
St-Gall: Sigrist-Mery & Cie
Olten: Otto Ehrensperger.
Rheinfelden: F. Shär.
Soleure: F. Valli.
Demandez prospectus et devis.



VVE DE H. SPECKER S. A.
MANUFACTURE DE CAOUTCHOUC

Télég.: Speckers ZURICH Téléph. Selnau 3816

Vêtements imperméables pour scaphandriers et mineurs. — Pantalons, Bas et Bottes en caoutchouc pour constructions hydrauliques. — Vêtements huilés. — Tuyaux pour outillage hydraulique ou pneumatique (marteaux, perceuses, perforatrices, riveuses, etc.). — Tuyaux à spirale et membranes pour pompes à eau. — Articles en caoutchouc moulé, ébonite, fibre, amiante en tout genre.

CHEMINÉES SCHOFER

assurent un tirage excellent par tous les temps, aèrent les locaux d'habitation et économisent de la place.

CANAUX SCHOFER ET ISOLIT
BUREAU DE VENTE, BERNE

ENTREPRISES GÉNÉRALES DE
TRAVAUX D'ASPHALTAGE POUR COUVERTURES ÉTANCHES
DE
TOITURES PLATES, TERRASSES
PRODUITS BITUMEUX ET ASPHALTIQUES

BACHES D'ASPHALTE
pour revêtements
imperméables de

PONTS, TUNNELS, VOÛTES, PASSAGES

ROSSO & SCHNEEBELI
LAUSANNE et VEVEY

TUYAUX FONTE DE CHOINDEZ

FRANCILLON & C^{IE} LAUSANNE

SOCIÉTÉ ANONYME

TUBES ACIER A EMBOITEMENT

Charles EBNER

12, Quai du Rhin, 12
Schaffhouse

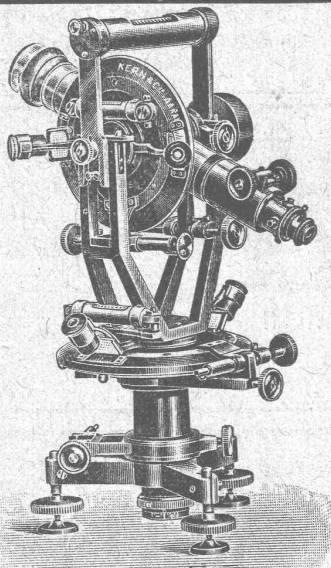
Maison spéciale
pour l'équipement de
bureaux techniques
fondée en 1901.

Théodolites

Niveaux

**Articles pour
arpenteurs**

CATALOGUES
sur demande.



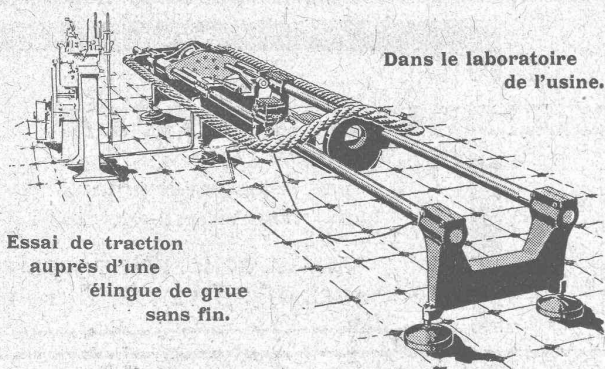
CORDERIE INDUSTRIELLE SUISSE

ci-devant C. OECHSLIN ZUM MANDELBAUM

Maison fondée en 1839

SCHAFFHOUSE

Maison fondée en 1839



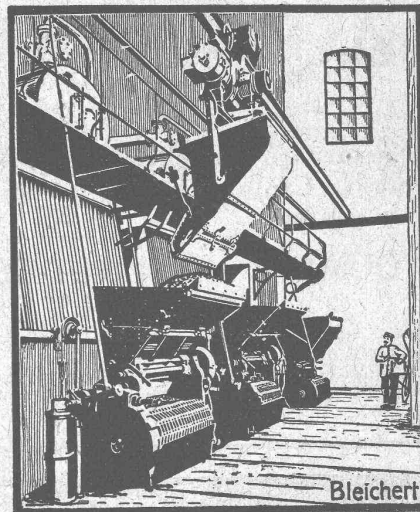
Dans le laboratoire
de l'usine.

Essai de traction
auprès d'une
élingue de grue
sans fin.

CABLES MÉTALLIQUES

Cordes en chanvre :: Cordages en tous genres

Genève 1896 MÉDAILLES D'OR Berne 1914



Bleichert

ADOLF BLEICHERT & C^{IE}, LEIPZIG

La plus ancienne et la plus grande
fabrique du monde pour la construction de

Câbles aériens

Voies suspendues électriques

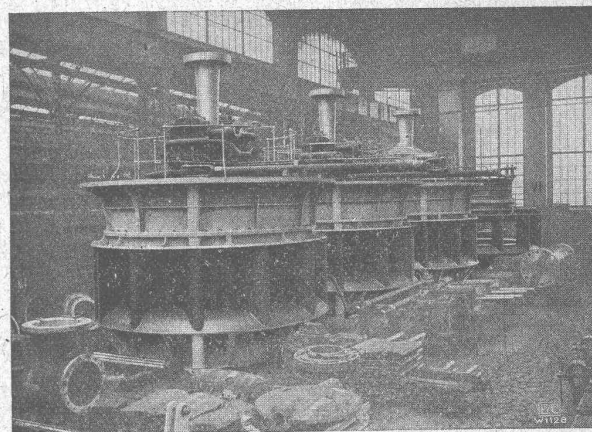
**Grues à câbles — Elévateurs à godets
Transporteurs à ruban**

Représentants généraux pour la Suisse :

ROBERT AEBI & C^{IE}, S. A. ZÜRICH 1
Machines et outils pour Entrepreneurs. Matériel roulant.

ESCHER WYSS & C^{IE} S. A. Zurich Suisse

A 774



Turbines hydrauliques

Système Francis et Roues tangentielles

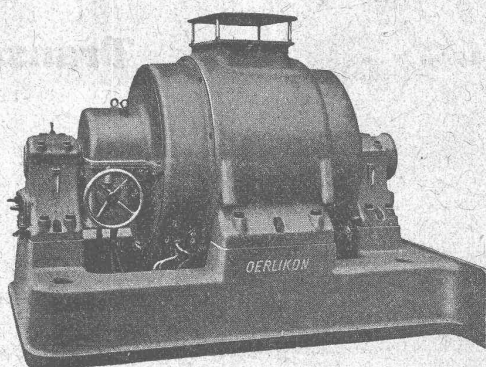
Régulateurs universels

17/22

Ateliers de construction

OERLIKON

Bureau de **LAUSANNE**
GARE DU FLON



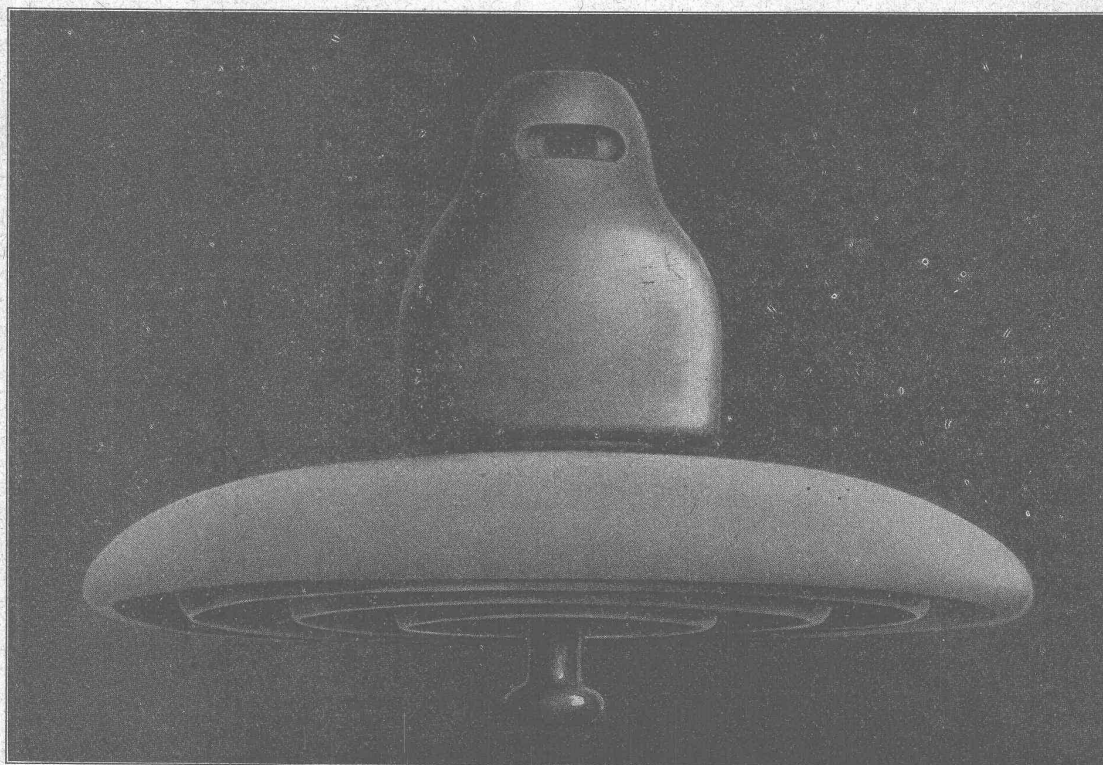
Moteur asynchrone

1000 HP., 3000 volts, 50 périodes,
3000 tour/minute.

Camille Bauer, Bâle

Représentant général pour la Suisse

des fabriques de porcelaine Ph. Rosenthal & C^{ie} S. A., à Selb et Marktredwitz (Bavière)

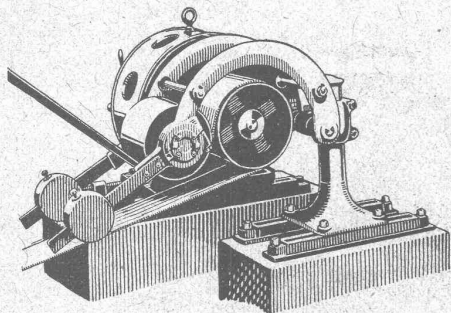


Isolateurs à suspendre N° 10288
pour haute tension

Employés par les Usines électriques de la Lonza S. A., à Bâle, pour la LIGNE SION-MONTHEY (Walliser Sammelschiene)



∞ SOCIÉTÉ DES USINES DE LOUIS DE ROLL ∞
SUCCURSALE: **USINE DE CLUS** CT. DE SOLEURE



LÉNIX TYPE B, agissant par dessus.

Concessionnaires pour la Suisse des

Transmissions LÉNIX brevetées

Transmissions directes avec grands rapports
et distances d'axes réduites.

Suppression des renvois. — Economie de force, de courroie et de place.

Poulies enrouleuses sur billes.

Nous avons livré plus de 8500 enrouleurs Lénix pour transmissions de force
jusqu'à 1000 chevaux et rapports de transmissions jusqu'à 1 : 25.

Installations complètes de transmissions modernes
avec paliers à graissage à bagues ou à billes, pour toutes les branches de l'industrie.

MACHINES - OUTILS

Grand stock en machines neuves et usagées :

Tours, Machines à percer, Installation d'alésoirs,
Machines à fraiser, Machines à raboter, Machines
à polir, Enclumes, Etaux, Transmissions, etc.

Gauss frères, Zurich-Wollishofen

Téléphone Selnau 58.58

TUBE D'ACIER SYSTÈME PESCHEL

pour pose sur et dans la maçonnerie

Conducteur pour le neutre

Tube protecteur

incombustible

antirouille

stabil

montage facile et rapide



**Société Anonyme des
Produits électrotechniques**

SIEMENS

Dépt. **SIEMENS - SCHUCKERTWERKE, Zurich**