

Zeitschrift: Bulletin technique de la Suisse romande
Band: 48 (1922)
Heft: 11

Werbung

Nutzungsbedingungen

Die ETH-Bibliothek ist die Anbieterin der digitalisierten Zeitschriften auf E-Periodica. Sie besitzt keine Urheberrechte an den Zeitschriften und ist nicht verantwortlich für deren Inhalte. Die Rechte liegen in der Regel bei den Herausgebern beziehungsweise den externen Rechteinhabern. Das Veröffentlichen von Bildern in Print- und Online-Publikationen sowie auf Social Media-Kanälen oder Webseiten ist nur mit vorheriger Genehmigung der Rechteinhaber erlaubt. [Mehr erfahren](#)

Conditions d'utilisation

L'ETH Library est le fournisseur des revues numérisées. Elle ne détient aucun droit d'auteur sur les revues et n'est pas responsable de leur contenu. En règle générale, les droits sont détenus par les éditeurs ou les détenteurs de droits externes. La reproduction d'images dans des publications imprimées ou en ligne ainsi que sur des canaux de médias sociaux ou des sites web n'est autorisée qu'avec l'accord préalable des détenteurs des droits. [En savoir plus](#)

Terms of use

The ETH Library is the provider of the digitised journals. It does not own any copyrights to the journals and is not responsible for their content. The rights usually lie with the publishers or the external rights holders. Publishing images in print and online publications, as well as on social media channels or websites, is only permitted with the prior consent of the rights holders. [Find out more](#)

Download PDF: 27.01.2026

ETH-Bibliothek Zürich, E-Periodica, <https://www.e-periodica.ch>

VENTILATEURS SULZER

pour
vapeurs et gaz chauds

SULZER FRÈRES, SOCIÉTÉ ANONYME, WINTERTHUR (SUISSE)

MAMMOUT



Isoliertstoff-
für Hoch- u. Tiefbau-

Mammouth

Plaque d'asphalte souple, formée d'un tissu imprégné, fabriquée avec de l'asphalte pur et ne contenant aucun produit provenant de la distillation du goudron de houille. Etanchéité et souplesse permanentes.

Porolithe ajouté au mortier de ciment, le rendant étanche contre les intempéries.

Emulsion d'asphalte et Evéol enduit résistant à l'eau douce pour murs, constructions en bois et fer; pour toitures et fondations, ponts ouvrages hydrauliques, toits plats, terrasses.

ASPHALT-EMULSION S.A., ZURICH
Hafnerstrasse, 7
Téléphone Selnau 4674



reconnu la meilleure peinture pour
l'intérieur et l'extérieur

Très brillante ou mate

B1619 g

Représentant général pour la Suisse :

C. HAESSIG, Rue Dufour 53, BALE

VILLE DE VEVEY

Exécution des travaux d'un port de plaisance.

La Municipalité met en soumission d'exécution éventuelle des travaux d'un port de plaisance projeté à Orient de la Ville. Elle se réserve le droit de ne pas procéder à l'adjudication de ces travaux, et cela sans que les soumissionnaires puissent prétendre de ce fait à une indemnité.

Les pièces du projet — dessins, cahiers des charges, conditions spéciales et formulaire de soumission — peuvent être examinées et retirées au domicile de l'Ingénieur-Conseil soussigné, pendant les matinées du mardi, du jeudi et du vendredi de la semaine. Le soussigné fournira à l'occasion de cet examen toutes indications complémentaires utiles, jugées nécessaires par les intéressés.

Les soumissions devront être adressées à la Municipalité de la ville de Vevey, sous pli cacheté à la cire, d'ici au 10 juin prochain.

L'Ingénieur-Conseil :

E. BOSSET

22, Avenue des Alpes, Lausanne.

Téléphone 37.56.

P 12 160 L

Offres d'exploitation de Brevets d'invention E. IMER-SCHNEIDER INGÉNIEUR CONSEIL GENÈVE

Les propriétaires des brevets suisses suivants désirent entrer en relations avec des fabricants suisses, en vue de la fabrication des articles brevetés et seraient disposés à céder des licences d'exploitation ou à vendre leurs brevets :

N° 70515 du 28 décembre 1914, **J.-L. Müller & J. Bonnet**, pour : « Machine pour la fabrication des manchons employés pour l'éclairage par l'incandescence ».

N° 61925 du 18 décembre 1911, **D^r F. Bedford & Ch.-E. Williams**, pour : « Procédé pour le traitement de l'acide oléique par l'hydrogène », et N° 61421 du 18 décembre 1914, et ses additions N°s 63930, 63931, 63932, 63933, 63934, 63935, 63936, 63937, 63938 du 18 décembre 1914 pour : « Procédé pour le traitement de l'huile de lin par l'hydrogène pour l'obtention d'une graisse industrielle ».

N° 76693 du 8 mai 1917, **Ernest Moos**, pour : « Perfectionnement apporté aux machines à timbrer ».

N° 84834 du 3 mai 1919, **F.-S. Benenati**, pour : « Procédé de conservation de matières susceptibles de se gâter ».

N° 72411 du 17 juin 1915, **L.-V. Thomas & J.-A. Guerin**, pour : « Moteurs à explosions à deux temps sans soupapes ».

N° 81103 du 20 octobre 1915, **J.-E. Mühlfeld & Z. Caracristie**, pour : « Procédé pour brûler un combustible mélangeable à l'air et dispositif pour sa mise en œuvre ».

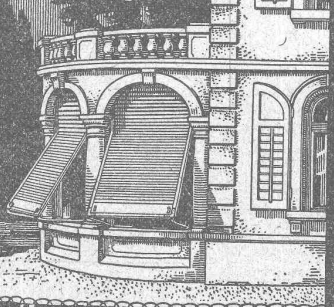
Prière d'adresser les offres ou propositions à MM. Imer & Würstemberger, 59, rue du Stand, à Genève, qui les transmettra à qui de droit.

**W. BAUMANN
HORGES
SUISSE**

Représentant à Genève

M. Jules Chappuis, Terrassière, 58

Maison fondée
en 1860



Volets à rouleaux Stores à lames prismatiques
Volets à panneaux Paravents

INDICATEUR VAUDOIS

Livre d'adresses de Lausanne et du Canton de Vaud. — Dans toutes librairies.

LAUSANNE
1922



SEPTEMBRE
9-24

TROISIÈME
COMPTOIR SUISSE
ALIMENTATION -- AGRICULTURE

JL 50 661 C

CHANCELLERIE : RUE PICHARD, 2

Manufacture de Papiers
STOUKY, BAUMGARTNER & C^e
LAUSANNE et RENENS

Spécialité de Papiers
utilisés dans l'Industrie du Bâtiment.

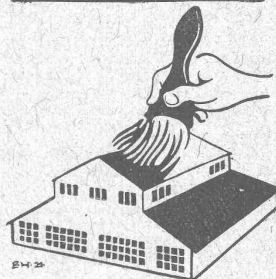
Soudure argent

pour tout usage et à différents prix
env. 50 sortes (Za 1779 g.)

AUFRANC & C^{ie}, S. A.
BIENNE

Rendez étanche vos toitures et
terrasses par l'application de

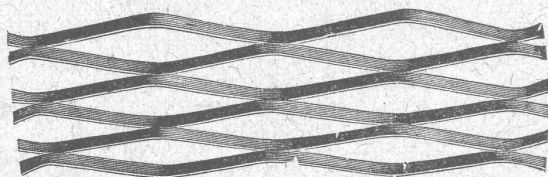
COMPOSIT



MEYNADIER & C^{ie}
ZURICH 8
SUISSE

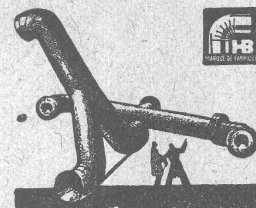
MÉTAL DÉPLOYÉ

LAUSANNE



LAUSANNE

FRANCILLON & C^{ie}, Société anonyme



Tuyaux en tôle pour tous usages
H. Bertrams
Bâle, Vaugesensir 101

Jeune dessinateur

est demandé par M. L. Coffinet
architecte, 17, Avenue Philippo-
teaux, Sedan, Ardennes (France).

Concasseurs à coke

Installations pour concassages
moutures et transporteurs.

Machines frigorifiques
selon procédé spécial et patentes

Les meilleures Patentes

Machines à moutures

pour corps durs, mi-durs,
cassants, coriaces

Plus de 14000 machines livrées, C'est la
meilleure preuve d. construction irréprochable.

Les concasseurs à pierres
les plus avantageux.

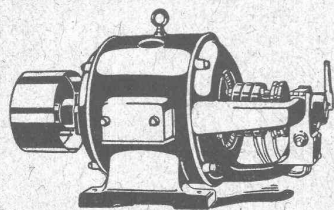
Excellents
Concasseurs à scories

ALPINE Sté y la fab.
des machines

AUGSBURG

Service spécial pour installations de
chaux, ballast et ciment.

Balance à sacs automatique



GMÜR & C^{ie}, SCHAEINIS (Suisse)

Télegr. : Gmurco
Téléphone N° 13

Fabrique de moteurs électriques

MOTEURS RÉGLABLES POUR LA COMMANDE DE MACHINES A IMPRIMER, ETC.

Agent pour la Suisse Romande :

Téléph. N° 2072. **W. SCHUTZ, Av. Ruchonnet, 10, LAUSANNE** Téléph. N° 2072.

Gravières A. Freymond, St-Sulpice (Vaud)

Spécialités de Ballast pour Béton armé

Gravier - Sable - Grésillon - Poissette

MARCHANDISES RENDUES FRANCO CHANTIER PAR CAMION

Prix-courant et Devis à disposition. P 20 446 L.



E. BECK



PERLES, PRÈS BIENNE

Télégrammes : PAPPBECK

Téléphone 8

Fabrique pour

Plaques d'asphalte pour isolations en tous genres

Tapis d'isolation :: Plaques asphaltées en liège

Papier pour couverture :: Carton bitumé cannelé :: Carbolineum
et tous les produits d'asphalte et de goudron.

Ed. AERNI-LEUCH
BERNE

se recommande pour livraison de

Papiers héliographiques, négatif, positif et sépia

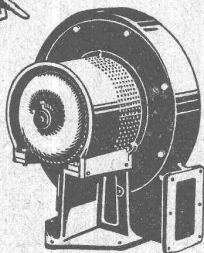
Papiers à détail, Papiers calque

Toile à calque

G. H. 4004 B.

Papier quadrillés, au millimètre et au centimètre

EXPÉDITIONS PROMPTES — PRIX MODÉRÉS



Type S A V

VENTILATION S.A. STAefa

Anciennes Maisons F. Wunderli, Uster et Kundig, Zurich-Bâle

Transport pneumatique de copeaux et sciures

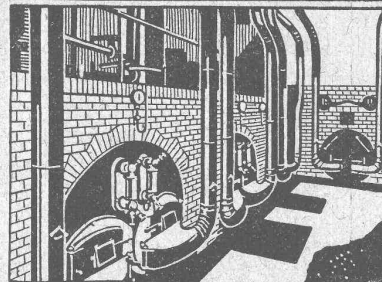
Dépoussiérage de machines d'horlogerie
avec récupération des déchets par filtrage

Ventilateurs pour forges et tous usages industriels

Turbines à air à grands débits

Représentation pour la Suisse romande:

CH. ROLLI, INGÉNIEUR, MONTREUX



Installation de soufflerie sous grille « Föhn » pour combustibles pauvres



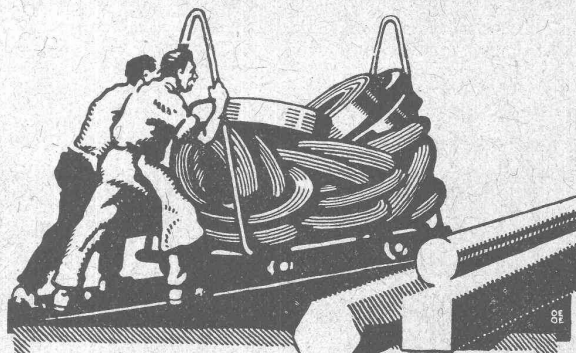
UNION SOCIÉTÉ ANONYME À BIENNE

Première fabrique Suisse de Chaînes soudées
par procédé électrique breveté.
USINE À MÂCHE.

Chaînes en tous genres pour l'Industrie.

Chaînes calibrées et éprouvées à double résistance pour grues, monte-charges, palans et toutes sortes d'appareils de levage. Chaînes pour élévateurs et transporteurs, Chaînes à lier pour chemins de fer, Chaînes de charge pour fonderies etc. Chaînes antidérapantes pour automobiles.

LES COMMANDES SONT REÇUES PAR
TRÉFILIERES RÉUNIES S.A. BIENNE
S.A. DES FORGES ET USINES DE MOOS, LUCERNE
H. HESS & C^e, PILGERSTEG (RUTI) (ZURICH)



TRÉFILIERES RÉUNIES S.A. BIENNE

FERS & ACIERS

ÉTIRÉS DE PRÉCISION, POUS, RONDS, CARRÉS, HEXAGONES & AUTRES PROFILS
QUALITÉS SPÉCIALES POUR VIS & DÉCOLLETAGES

ARBRES DE TRANSMISSIONS

EN ACIER SPÉCIAL, COMPRIMÉS, OU TOURNÉS

FERS & ACIERS LAMINÉS À FROID

JUSQU'À 300 mm DE LARGEUR

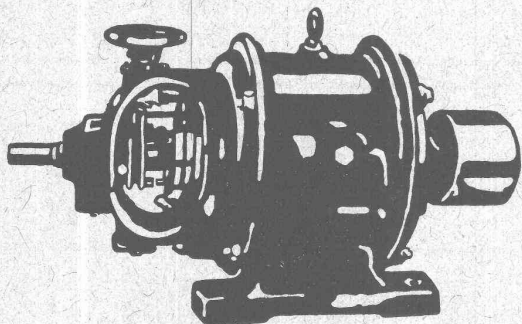
FEUILLARDS POUR EMBALLAGES

GRAND PRIX EXPOSITION NATIONALE SUISSE BERNE 1914

Fabrique de moteurs électriques Schindler & C^{ie}, Lucerne

Maison fondée en 1874.

Capital de commandite entièrement versé: 4 millions de francs



Dynamos et Moteurs électriques

1/100 jusqu'à 25 HP.

Ventilateurs Aspirateurs
Petits Transformateurs

GRAND STOCK EN MAGASIN

V. HAUBRUGE, Ing., Pl. du Grand-St-Jean 1, LAUSANNE
Téléphone 29.46

EN EMPLOYANT LES Compteurs à eau «PILATE»

construits conformément au règlement fédéral de vérification

vous faites
des
économies
dans
la consommation
d'eau



et évitez en
même temps des
grands frais
de construction
pour de
nouvelles prises
d'eau, etc.

JH 2225 LZ

Demandez prix et prospectus détaillés par

Elster & C^{ie}, Lucerne, fabrique de compteurs de gaz et à eau,
bureau fédéral de vérification n° 3.

Asphalte naturel de Travers

Seules mines d'Asphalte en Suisse.

Reconnu le meilleur Asphalte

Représentants pour la Suisse:

E.-R. Zetter & C^o,
à Soleure

Maison fondée en 1843.



Marque de fabrique.

Produit
suisse

AQUABAR

Produit
suisse

Téléphone N° 10

SCHAENIS
Ct. de St-Gall

Télégr.: Aquabar

**Produit assurant l'étanchéité complète des
Bétonnages, Cimentages et Crépiages**
Emploi: Pour un sac de ciment prendre un sac à 1 kilogramme

AQUABAR EN POUDRE

mélanger avec le ciment et faire le mortier dans les conditions usuelles

Prix par sac de 1 kg.: Fr. 2.—

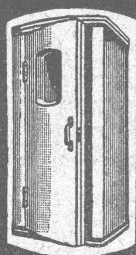
REPRÉSENTANTS: Genève: Helg, chem. Louis-Dunant 7. — Lausanne:
Alf. Payot, av. du Grammont 3. — Berne: J. Kohler, Kornhausstr. 2.
Olten: Euböolithwerke, Calcium A.-G., Bipp. — Zurich et Winterthur:
G. Streiff & Cie. — Richterswil: W. Wunderli. — St-Gall: E. Ganz.



Téléphone 24 Fm de CARTON BITUMÉ et de CIMENT LIGNEUX Télégr.: Asphalte

HORGEN

Tapis d'isolation - Laine de scorie - Carton bitumé à
rainures - Carbolinéum - Plaques d'asphalte p. isolations
Corde écrue et goudronnée.



CABINE Téléphonique "ANTIPHONE"

FABRIQUE SPÉCIALE VICTOR TOBLER, ZURICH

DIVERS BREVETS

FABRICATION LA PLUS PERFECTIONNÉE

Fournisseur de l'Administration des Télégraphes suisses

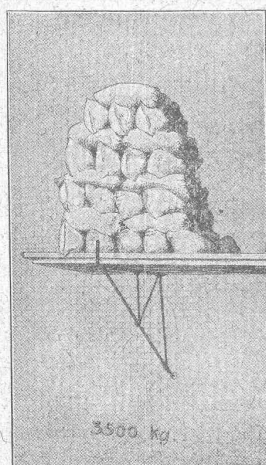
Représentant pour la Suisse romande:

PAUL HOFER

ARCHITECTE

LAUSANNE

4, AV. DE SOLANGE TÉLÉPHONE N° 3910



L'idéal de tous les échafaudages (sans perches) est l'

Echafaudage „BLITZ“

Grands avantages sur tous les systèmes concurrents pour constructions
neuves, transformations et rénovations. — Vente et location de matériel
et montage d'échafaudages pour tous les travaux en bâtiment par la

Société Suisse d'Echafaudage S.A., Zurich 7

86, Steinwiesstrasse

Téléph.: Hottingen 21.34

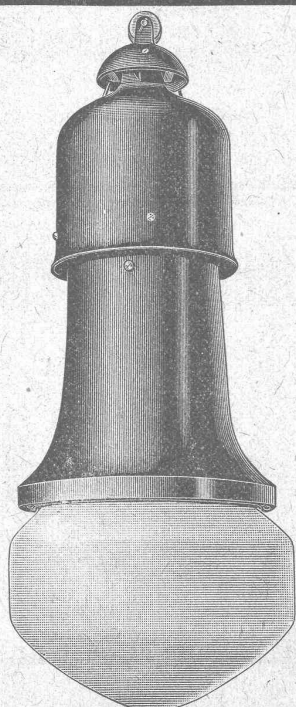
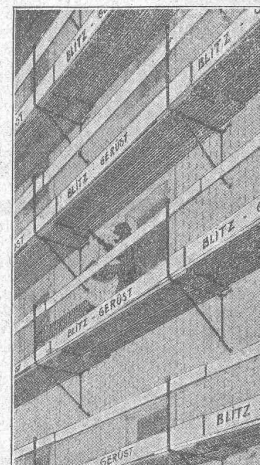
Adresse télégr.: Blitzgrüs

ainsi que par les entrepreneurs en bâtiment suivants:

Zurich: Fietz & Leuthold A.-G.
Zurich: Fr. Erismann.
Winterthur: J. Häring.
Andelfingen: E. Landolt-Frey.
Berne: G. Rieser & Cie.
Lucerne: E. Berger.

Bubikon: A. Oetiker.
Bâle: W. Marck.
Bienne: Otto Wyss.
Glaris: Rudolf Stüssy-Aebly
GENÈVE: Ed. Cuénod S.A.
Neuhausen: Jos. Albrecht.

Hérisau: Joh. Müller.
St-Gall: Sigris-Mery & Cie
Olten: Otto Ehrensperger.
Rheinfelden: F. Shär.
Soleure: F. Valli.
Demandez prospectus et devis.



Camille Bauer, Bâle



Vente exclusive
pour la Suisse
des lampes

“KANDEM”

pour poires demi-watt de n'importe quelle marque

DOUILLE MOBILE

GOLIATH OU EDISON

RÉGLAGE TRÈS SIMPLE

Bonne ventilation. Absolument cachée contre la pluie.
Emallé au feu. Rouille exclue.

Prix avantageux. Prompte livraison. Grand stock.

ATELIERS DE CONSTRUCTIONS ÉLECTRIQUES

de CHARLEROI (Belgique)

SOCIÉTÉ ANONYME AU CAPITAL DE 80.000.000 DE FRANCS

Succursale en Suisse à

Neuchâtel

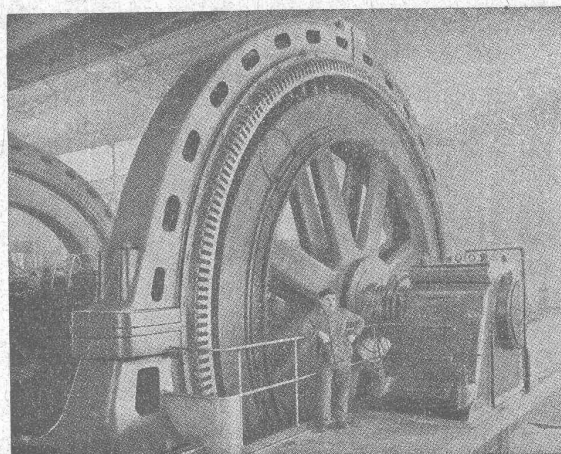
Téléphone : 13.63

Moteurs - Génératrices - Transformateurs - Commutatrices

- Centrales - Matériel de traction électrique -

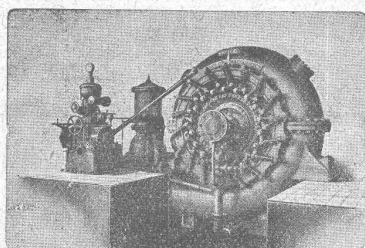
Appareillage électrique en général.

CABLES - FILS LUMIÈRE - TUBES



TURBINES HYDRAULIQUES

RÉGULATEURS
DE PRÉCISION
A PRESSION D'HUILE



Turbine Francis de 7500 HP. Chute 140 mètres.

MÉCANIQUE
GÉNÉRALE
ET FONDERIE

ATELIERS DES CHARMILLES SA

109, ROUTE DE LYON, 109

GENÈVE

Immeubles de l'Anc^{re} Soc^{te} Am^e
PICCARD, PICTET & C^{ie}

SOCIÉTÉ SUISSE D'EXPLOSIFS CHEDDITE & DYNAMITE

Bureau à Liestal. Tél. 182.

Usines à Isleten (Ct. d'Uri) et Liestal

livre à des conditions avantageuses

DYNAMITE, explosifs de sûreté CHEDDITE & TELSITE

MÈCHES ET DÉTONATEURS

Agents généraux
pour la Suisse romande :

PETITPIERRE FILS & C^o, NEUCHÂTEL

TÉLÉPHONE 3.15

BAUMANN, KOELLIKER & C^{IE}, S.A., Zurich

Lignes à haute et basse tension. Lignes de contact pour chemin de fer électrique.

Installations intérieures de tous genres. — Livraison de lustrerie de tous genres.

Société Suisse de Construction de Routes S. A.

ZURICH
Téléphone : Hott. 43.81

Téléphone N° 54.54

BERNE

Adr. télégr. : STUAG

LAUSANNE
Téléphone : N° 20.28

Asphalte comprimé
(naturel de Travers)
Asphalte coulé
(naturel de Travers)
Asphalte cylindré
(Bitusheet)
Pavages ordinaires
Pavages mosaïque
pour chaussées, trottoirs, cours,
passerelles, etc.
Pavages en bois
Toitures imperméables

Nombreuses références



Macadam-Aeberli : Berna Milk Co, à Thoune.

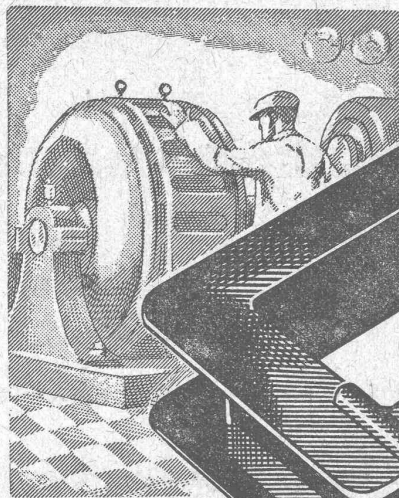
Tarmacadams :
Système Aeberli
et Système Philippin
Goudronnages superficiels
Cylindrage de routes
Fourniture et
Concassage de gravier
Transports de matériaux
Entreprise de travaux publics

Demandez offres et devis

MAISON SPÉCIALE POUR REVÊTEMENTS DE CHAUSSÉES, COURS, TROTTOIRS, ALLÉES DE JARDINS, ETC.

MATÉRIEL ISOLANT

pour toutes les Industries Electriques



PRO
PRA



AMIANITE

WEIDMANN

Soc. An. Rapperswil
près Zurich, Suisse

Prière demander offres.

SONDAGES

Sondages et forages de puits. Installations de fontaines. Captation d'eau de source et d'eau de fond. Creusage de galeries.
Puits d'assèchement d'eaux souterraines. Fondations de tout genre pour constructions ou travaux souterrains.

J. STRIKER Téléphone : Bollwerk 59.63, Belpstrasse, 41 **BERNE**

Flottmann

Notre **MARTEAU-PERFORATRICE** avec ou sans injection d'eau monté sur colonne (support) ou sur trépied, représente le record dans le champ de la perforation à air comprimé. Demandez offres et prospectus.
Nos autres produits sont : Compresseurs d'air, Marteaux perforateurs, Fouleuses à béton, Outils à ciseler et à river, etc.

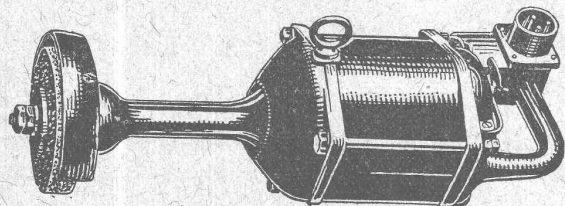
Spécialités : Installations complètes à air comprimé.

MACHINES SPÉCIALES A TRAVAILLER LA PIERRE

MACHINES D'ESSAIS A DISPOSITION

H. FLOTTMANN & C^{IE}, RENGGERSTRASSE, 86 **ZURICH 2**
Téléph. : SELNAU 4 671. Télégr. : FLOTTMANN ZURICH

C. & E. FEIN, Zurich, Rennweg, 35

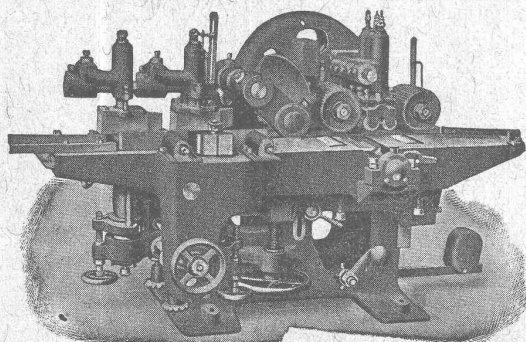


Machines à meuler
à main
à commande électrique

Appliquées avantageusement dans les fonderies de fer, ateliers mécaniques et de constructions en fer, chaudronneries, etc.

A. MULLER & C^{ie} BRUGG

Ateliers de Constructions Mécaniques et Fonderie (Argovie)

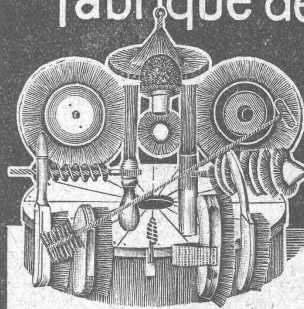


Machines à moulurer sur trois et quatre faces. — Raboteuses sur quatre faces spéciales pour la fabrication des parquets. — Grandes raboteuses à trois et quatre faces pour menuiseries de bâtiment, scieries, etc. — Roulements à billes. —

**SCIERIES et
MACHINES à TRAVAILLER le BOIS**

IMPRIMERIE LA CONCORDE, Jumelles, 4, LAUSANNE
Imprimés en tous genres.

Fabrique de Brosses métalliques



Jacq. Thoma
Winterthour (Suisse)

Brosses métalliques
pour toutes industries.

L'ECOLE LÉMANIA LAUSANNE

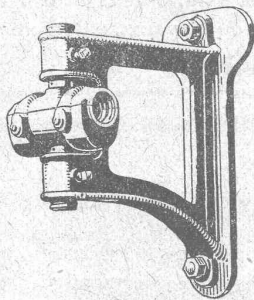
prépare vite et très bien pour

POLYTECHNICUM

Ecole des Beaux-Arts, Paris
Ecole spéciale d'Architecture, Paris



∞ SOCIÉTÉ DES USINES DE LOUIS DE ROLL ∞
SUCCURSALE: **USINE DE CLUS** CT. DE SOLEURE



PALIER-CONSOLÉ sur mur, syst. Sellers, à graissage à bagues.

TRANSMISSIONS MODERNES

avec paliers à graissage à bagues ou à billes.
Installations de transmissions complètes pour toutes les branches de l'industrie.
Embrayages à friction système Benn, brevetés.
Embrayages électromagnétiques à friction, brevetés en Suisse et à l'étranger.

Transmissions LÉNIX brevetées

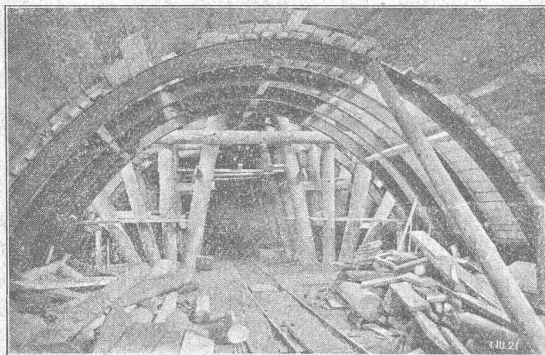
SUCCURSALE: FONDERIE D'OLTEN

**Fonte brute pour poulies et roues dentées
en tous genres.**

J. J. RUEGG & C^o, ZURICH II ET BALE

SEESTRASSE, 30

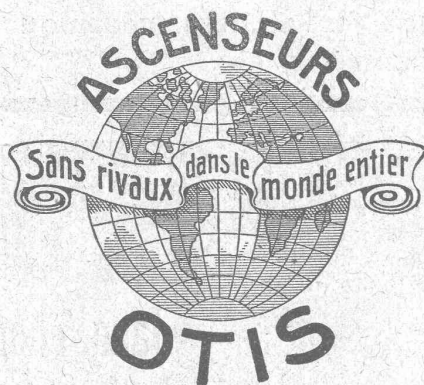
STEINENTORBERG, 2



Entreprise des Travaux publics et Bâtiments.

Bureau d'ingénieur pour projets et exécution.

Construction de bâtiments industriels, Béton armé,
Travaux hydrauliques, Tunnels, Galeries, Ponts, etc.



130,000 INSTALLATIONS

FABRIQUE D'ASCENSEURS

OTIS
WAEDENSWIL

REPRÉSENTANT POUR LA SUISSE ROMANDE :

BUREAU ET ATELIERS DE RÉPARATIONS :

E. GAILLARD, INGÉN., LAUSANNE

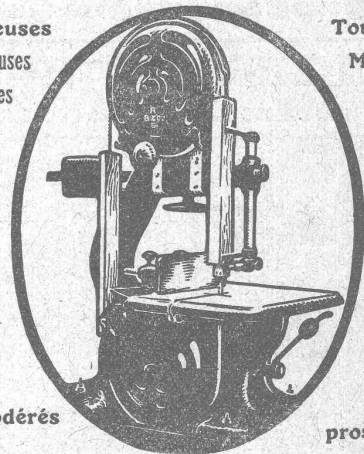
TÉLÉPHONE N° 1321

RUE MARTHERAY, 5b

Machines-Outils de haute précision

Raboteuses
Dégauçisseuses
Scies circulaires

Toupies
Mortaiseuses
Affûteuses



Prix modérés

Demandez
prospectus

GRANDS STOCKS en SCIES A RUBAN
diamètre des volants 700, 800, 900 mm. avec table inclinable.
Toutes nos machines sont construites avec roulement à billes.

Maison fondée
en 1846



Maison fondée
en 1846

**ÉTABLISSEMENTS
ROD. BRENNER & C^{ie}, BALE**