

Zeitschrift: Bulletin technique de la Suisse romande
Band: 48 (1922)
Heft: 11

Werbung

Nutzungsbedingungen

Die ETH-Bibliothek ist die Anbieterin der digitalisierten Zeitschriften auf E-Periodica. Sie besitzt keine Urheberrechte an den Zeitschriften und ist nicht verantwortlich für deren Inhalte. Die Rechte liegen in der Regel bei den Herausgebern beziehungsweise den externen Rechteinhabern. Das Veröffentlichen von Bildern in Print- und Online-Publikationen sowie auf Social Media-Kanälen oder Webseiten ist nur mit vorheriger Genehmigung der Rechteinhaber erlaubt. [Mehr erfahren](#)

Conditions d'utilisation

L'ETH Library est le fournisseur des revues numérisées. Elle ne détient aucun droit d'auteur sur les revues et n'est pas responsable de leur contenu. En règle générale, les droits sont détenus par les éditeurs ou les détenteurs de droits externes. La reproduction d'images dans des publications imprimées ou en ligne ainsi que sur des canaux de médias sociaux ou des sites web n'est autorisée qu'avec l'accord préalable des détenteurs des droits. [En savoir plus](#)

Terms of use

The ETH Library is the provider of the digitised journals. It does not own any copyrights to the journals and is not responsible for their content. The rights usually lie with the publishers or the external rights holders. Publishing images in print and online publications, as well as on social media channels or websites, is only permitted with the prior consent of the rights holders. [Find out more](#)

Download PDF: 27.01.2026

ETH-Bibliothek Zürich, E-Periodica, <https://www.e-periodica.ch>

BULLETIN TECHNIQUE DE LA SUISSE ROMANDE

Organe en langue française de la

SOCIÉTÉ SUISSE DES INGÉNIEURS ET DES ARCHITECTES

ainsi que de

la Société vaudoise des Ingénieurs et des Architectes, de l'Association des Anciens Elèves de l'Ecole d'Ingénieurs
de l'Université de Lausanne et des Groupes Romands de la G. e. P.

ABONNEMENTS :

Suisse : 1 an, 12 francs
Etranger : 14 francs

Pour sociétaires :

Suisse : 1 an, 10 francs
Etranger : 12 francsPrix du numéro :
75 centimes.Pour les abonnements
s'adresser à la librairie
F. Rouge & C^o, à Lausanne.

COMITÉ DE RÉDACTION

Président : P. PICCARD, ingénieur, à Genève.

Secrétaires : H. BAUDIN, architecte, et EDM. EMMANUEL, ingénieur, à Genève.

MEMBRES :

Fribourg : MM. F. BROILLET, architecte ; J. LEHMANN, ingénieur cantonal ; R. DE SCHALLER, architecte. — *Vaud* : MM. EPITAUX, architecte ; W. GRENIER, ingénieur, professeur honoraire de l'Université de Lausanne ; E. JOST, architecte ; CH. THÉVENAZ, architecte. — *Genève* : MM. E. IMER-SCHNEIDER, ingénieur-conseil ; RENÉ NEESER, ingénieur ; CH. WEIBEL, architecte. — *Neuchâtel* : MM. ED. ELSKES, ingénieur, A. MEAN, ingénieur cantonal ; E. PRINCE, architecte. — *Valais* : MM. J. COUCHEPIN, ingénieur, à Martigny ; HAENNY, ingénieur, à Sion.

RÉDACTION : H. DEMIERRE, ingénieur.

LAUSANNE, Jumelles, 4

CONSEIL D'ADMINISTRATION DU BULLETIN TECHNIQUE

E. IMER-SCHNEIDER, ingénieur-conseil, président ;

J. CHAPPUIS, ingénieur. — A. DOMMER, ingénieur, — H. MEYER, architecte.
F. ROUGE, libraire.

ANNONCES :

50 centimes la ligne

Rabais pour annonces répétées

Tarif spécial pour
fractions de pagesS'adresser exclusivement
à l'Indicateur Vaudois
(Société Suisse d'Édition)
Jumelles, 4, Lausanne.

Troesch & C^o S.A., Berne

Fabrique d'Appareils Sanitaires

BRAUN-BRUNING & C^{ie}, BALE

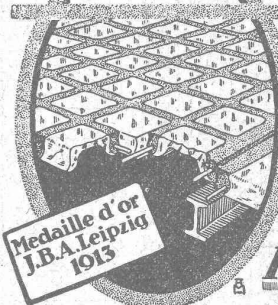
Bureau : Spalenberg, 65. Téléphone 7311.

Entrepôt : Dreispitz, Zufarstrasse VIII, N° 402. Téléphone 3400.

Bois contreplaqués

en Ocoumé, Aune, Bouleau et
Hêtre dans toutes les dimensions
courantes et dans les épaisseurs
de 3 à 30 mm.Sièges de chaise. — Conduite métallique pour tiroirs
« Schoubka ». — Papiers vitrés. — Moulures perles.
Gommelaque « Sapin ». — « Waldo » procédé pour
étendre la colle. Economie 35 %.

Béton armé translucide

SYSTÈME KEPPLER BREVETÉ
Nouveau système de
plafonds translucides
en béton armé et dalles
de verreGrande résistance à la surcharge. — Très grande
facilité d'entretien et de nettoyage. — Suppres-
sion de toute peinture ou enduit protecteur. —
le plus grand effet de lumière.

Représentant :

Rob. Looser, Zurich 4

Badenerstr. 41



FABRIQUE LAUSANNOISE d'APPAREILS de CHAUFFAGE

G. Weber, constructeur, Lausanne

Maison fondée en 1889

CHAUFFAGES CENTRAUX - Ventilation

Chauffages par pulsion d'air chaud.

Spécialité soignée d'installation de

Cuisines complètes pour Hôtels, Pensions, etc.

Broches

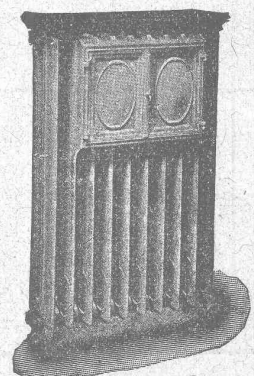
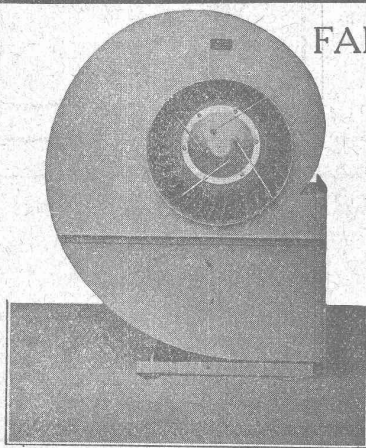
MARMITES A VAPEUR

Grillades

BUANDERIES COMPLÈTES, SIMPLES ET A VAPEUR

Références de tout premier ordre.

Exposition Nationale Suisse, Berne 1914, Groupe 20, MÉDAILLE D'OR



Fabrique de papiers héliographiques STOUCKY, BAUMGARTNER & C^{ie}, RENENS

CONCESSIONNAIRE EXCLUSIF POUR
TOUTE LA SUISSE et L'ÉTRANGER :

LAUSANNE
Jumelles, 2

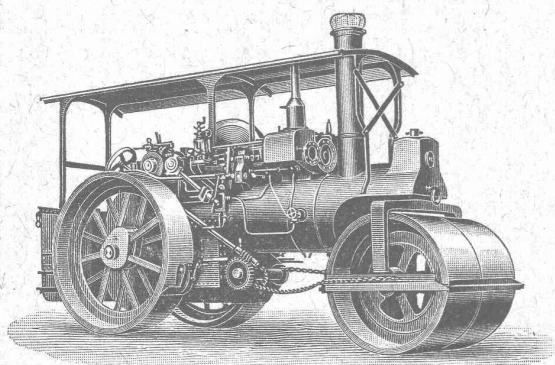
TÉLÉPHONE : 83.27

A. MOREL, ATELIER d'HÉLIOGRAPHIE

Adresse télégraphique : HÉLIOMOREL

LAUSANNE
Jumelles, 2

TÉLÉPHONE : 83.27



Rouleaux-Compresseurs

fabricat. de tout 1^{er} ordre, avec et sans défonceurs de routes et roulottes.

Voitures d'arrosage - Appareils à goudronner
Balayeuses de rues - Chaudières à asphalte

ROBERT AEBI & C^{ie}, S. A., ZÜRICH I

Machines et outils pour Entrepreneurs. — Matériel roulant.

**UNION DES
PARQUETERIES
SUISSES**

Bureau central :
BERNE
Bundesplatz 2

Lausanne

M. Jules Merle,
Maupas, 13

Genève

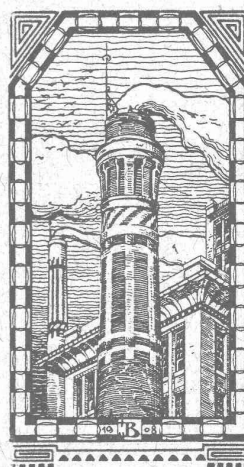
M. J. Chappuis,
Terrassières, 68.

M. Cl. Merle,
Rue des Sources, 9

Représentants
à

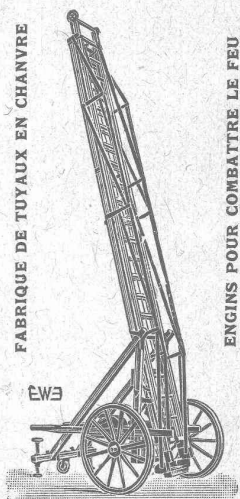
La Chaux-de-Fonds
Neuchâtel
Fribourg
etc.

J. N. BÜRKE
Entreprise Winterthur

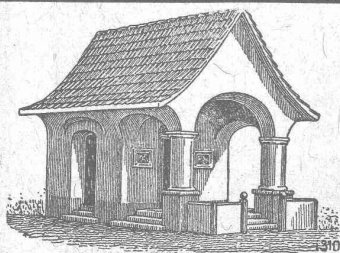


Spécialités : Cheminées d'usines, Enrobage des chaudières, Constructions de fours pour l'industrie et l'hygiène.
Matériaux réfractaires.
Médaille d'or Berne 1914.

ÉCHELLES
pour service électrique et pour pompiers



EHR SAM, WÄDENSWIL (Zürich)



PLAFONDS, CLOISONS, CORNICHES, PLANCHERS, Revêtements de toutes sortes
exécutés avec le support pour mortier

„TREILLAGE EN TERRE CUITE“

sont exempts de toutes fissures, inaltérables aux influences
atmosphériques, incombustibles et extrêmement durables

Nombreuses références

Demandez prospectus et échantillons

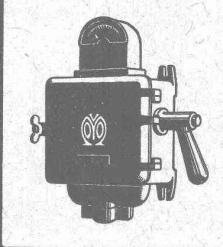
Médailles d'or : Berne 1914. Barcelone 1920

FABRIQUE SUISSE DE TREILLAGE EN TERRE CUITE S. A., LOTZWIL-BERNE

Interrupteurs
Commutateurs
Démarreurs
Disjoncteurs

Limitateurs de courant
Fusibles
Coffrets d'abonnés

MOVOS.A



VEVEY

FABRIQUE D'APPAREILS ELECTRIQUES

Ateliers de réparations pour appareils et moteurs de toute provenance

Moteurs et accessoires pour l'agriculture et l'industrie

U. AMMANN, Ateliers de Construction

LANGENTHAL (Suisse)

Concasseurs à mâchoires

en 20 types et grandeurs différents.

Trieurs
Cribles



Élévateurs
Transporteurs

BROYEURS A CYLINDRES ET CENTRIFUGES

Installations complètes pour la préparation du ballast, gravier et sable artificiel.

BAUMANN FRÈRES

Ateliers pour la construction de Ressorts en tous genres



RUTI
(ZURICH)

RESSORTS EN FIL D'ACIER DE 0,2-50 mm. D'ÉPAISSEUR
en fil de laiton, nickel et bronze pour toutes machines et appareils

RESSORTS EN TOLE D'ACIER TREMPÉ BLEUI

RONDELLES A RESSORT

Articles techniques pour l'industrie textile

Calculs pour la capacité de charge à disposition de nos clients

„Continental“

Installations pour

Soudure et Découpage des métaux



Procédé oxy-acétylénique

Le plus rationnel ! Le plus économique !
— Le plus simple ! —

MÉDAILLE D'OR BERNE 1914

Références brillantes Demandez Catalogue N° 390

Société Continentale de Lumière et Constructions Mécaniques

Zurich-Dubendorf

TÉLÉPHONE DUBENDORF N° 16

Société des USINES de LOUIS de ROLL

Succursale : FONDERIE DE BERNE, à Berne.

Lettres et Télégrammes : Fonderie de Berne, à Berne. Téléphone 10.66



Fonderie de Berne
Funiculaire à contre-poids d'eau
N° 15

Appareils de levage : Ponts roulants, grues pivotantes, grues de chargement, etc., pour commande à bras et commande électrique.

Matériel de chemins de fer : Ponts tournants et chariots transbordeurs, branchements et croisements pour voies normales et voies étroites, Barrières.

Chemins de fer de montagne : Funiculaires complets, avec freins spéciaux (systèmes brevetés), depuis 1898 90 exécutions.

Superstructures à crémaillère : Systèmes : Riggerbach, Abt, Strub, Peter, etc.

Barrages : Installations métalliques et mécaniques pour barrages et canaux, grilles, machines pour nettoyer les grilles, treuils, etc.

Renseignements sur des installations faites, références
Projets et Devis sont à disposition.

C.F. WEBER S.-A., Leipzig-Pl. SUCCURSALE: MUTTENZ-BALE

Téléphone 12

Fabrique de cartons bitumés et de produits de goudron

Télégrammes :
Nonnenmühle

Maison de 1er ordre pour la livraison de

Plaques isolantes asphaltées en toutes épaisseurs et en tous genres,
Vernis d'asphalte, Antiélaeolithe, Asphalte pour parquets, Carbolinéum,
Mastic d'asphalte pour divers usages, Matières désinfectantes

S. A. Hasler

ci-devant
l'atelier des télégraphes de G. Hasler

Berne



Appareils téléphoniques

Prix-courant sur demande

MESURES ALTIMÉTRIQUES

exécutées à l'aide des Anéroides Goldschmid sont les plus exactes.

Fabricant : H. Mettler, ingénieur, Trittligasse, 36, Zurich I

Ces mesures sont à recommander pour les levées préliminaires pour routes, chemins de fer et conduites d'eau, et reconnues les plus utiles à ces buts.

Le Rabitz-Réforme

Excellent treillis porte-mortier

LEGER pour parois
MALLEABLE platons
ISOLANT voûtes
pilliers, etc.

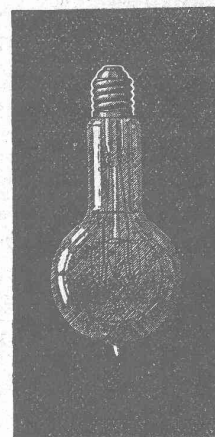
Se vend en rouleaux de 10 m² (18 kg.)

Fabrique du Rabitz-Réforme
Butzberg (Berne)

TOITURES DE VERRE
SANS MASTIC



WALTHER & MULLER
- BERNE -



LAMPES à filament étiré

1 Watt et 1/2 Watt

Fabrication exclusivement suisse

LUMIÈRE S.A.
Zoug (Suisse)

USINE à GOLDAU



Henri Brändli, Horgen

Fabrique d'Asphalte, de Carton bitumé
et de Ciment ligneux

Asphaltages en tous genres pour travaux publics, etc.

Spécialité : PLAQUES ISOLATRICES ASPHALTÉES

en toutes épaisseurs et de tous genres pour couvertures
imperméables de ponts, tunnels, chapes de voûte, etc.

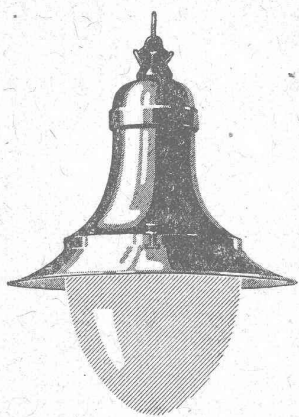
ASPHALT ISOLANT

PARQUET SUR ASPHALT

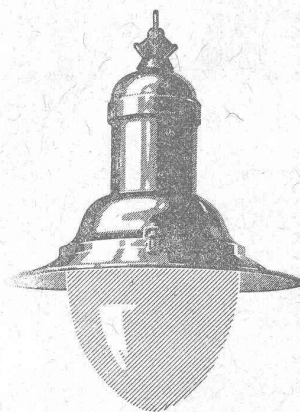
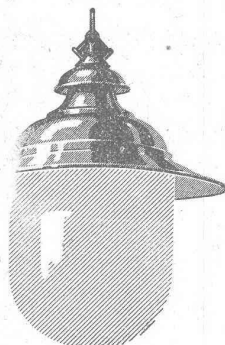
Meilleures références.
Télégr. Henri Brändli.

Service soigné.
Téléphone: 38.

ARMATURES POUR LAMPES 1/2-WATT



Pr éclairage extérieur
et intérieur, fermeture
à vis ou à articulation



Ventilation efficace
Forme élégante
Construction solide



Société Anonyme des
Produits électrotechniques

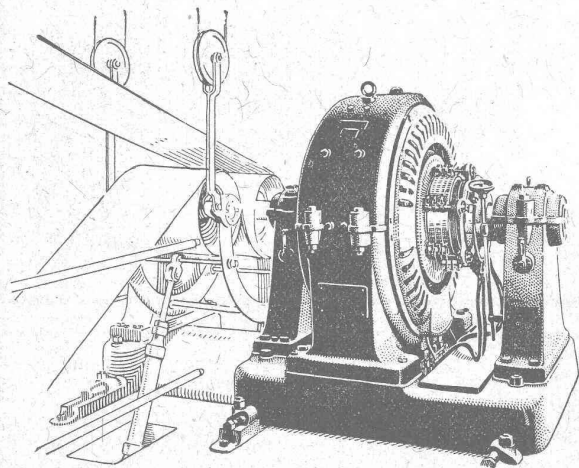
SIEMENS

Dépt. SIEMENS - SCHUCKERTWERKE, Zurich

SOCIÉTÉ ANONYME

BROWN, BOVERI & C^{ie}, BADEN (Suisse)

Bureau Technique pour la Suisse Romande : Lausanne, Avenue de la Gare, 3 :: Téléphone 2159



Moteur à c. c. de 120 HP, vitesse 50-1000 t. p. m.

Commandes électriques

pour installations industrielles

Commande individuelle

dans les fabriques de papier

Commande de défibreuses

et Commande réglable

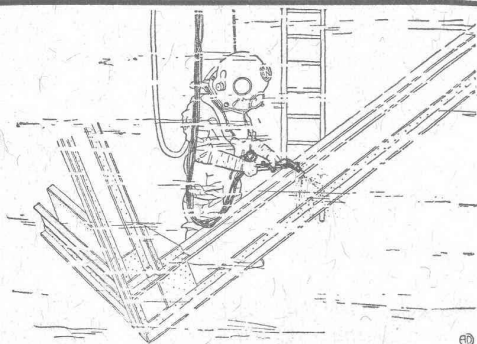
de machines à papier

DURAMENT

LE PLANCHER INALTÉRABLE
POUR
FABRIQUES, BATIMENTS PUBLICS ET PRIVÉS

Le plus économique, durable et hygiénique
Caloriques et incombustibles

F^{que} Suisse de Bois comprimé **G. WIRTH & C^{ie}** ZURICH 2, Grütlistrasse, 17



Bureau d'Ingénieurs et Entreprise de Travaux Publics et Bâtiments
Tél. S 1190 **LOCHER & C^{ie} Zurich** Talstr. 12

TRAVAUX HYDRAULIQUES

Usines hydro-électriques, Fondations pneumatiques, Travaux de navigation fluviale,
Ponts, Tunnels

BATIMENTS INDUSTRIELS

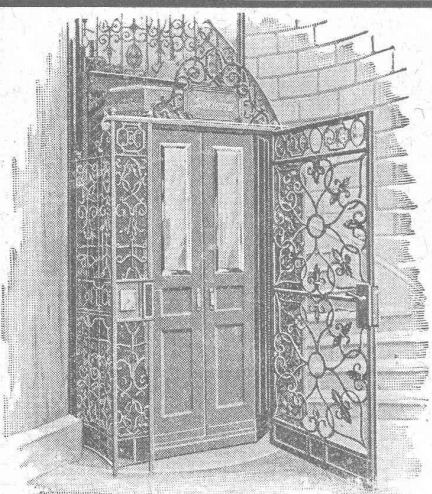
Travaux en béton armé, Toitures imperméables, Pavage en asphalte coulé et comprimé

Constructions modernes en bois

Projets. — Système breveté. Calcul statique rigoureux. — Exécutions.

Nouvelle Spécialité:

DÉCOUPAGE AU CHALUMEAU SOUS L'EAU
par personnel expérimenté.



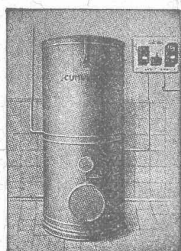
ASCENSEURS

ÉLECTRIQUES
SYSTÈME
« SCHLIEREN »

Fabrique Suisse de Wagons Schlieren S.A., à Schlieren (Zurich)
Dép. « Ascenseurs »

Représentant pour les cantons de Berne,
Vaud, Valais, Genève, Neuchâtel et Fribourg:

A. BERNHEIM, Ingénieur
Marktgasse 6, **BERNE**

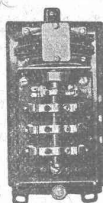


Fabrique d'Appareils électriques **FR. SAUTER S.A., BALE**

CHAUFFE-EAU
électro-automatiques

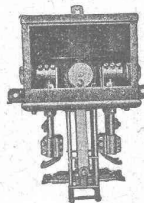
« **CUMULUS** »

pour
usage domestique
et industriel



**Horloges-
Commutatrices**

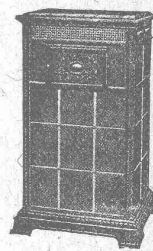
électro-automatiques
indispensables pour
l'emploi économique et
rationnel du courant



FOURNEAUX
électriques

« **PRIMULUS** »

pour
chauffage de pièces,
salles, chambres, etc.



S.A. FABRIQUES DE MEUBLES HORGEN-GLARIS

FABRIQUES A HORGEN ET GLARIS **HORGEN** FABRIQUES A HORGEN ET GLARIS

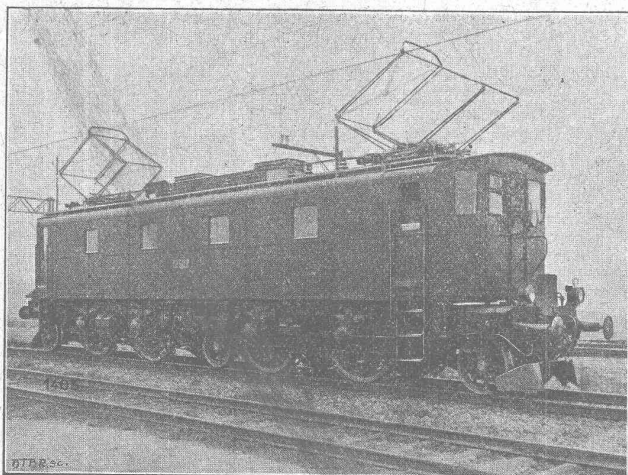
Maison suisse la plus importante pour la fabrication de chaises et tables de tous genres en bois scié ou bois courbé
SPÉCIALITÉ:
AMEUBLEMENT DE SALLES DE CONCERTS, THÉÂTRES, CINÉMATOGRAPHES, ETC.

S. A. des ATELIERS de SÉCHERON

GENÈVE

CAPITAL 10 MILLIONS DE FRANCS

CI-DEVANT : COMPAGNIE DE L'INDUSTRIE ÉLECTRIQUE ET MÉCANIQUE



LOCOMOTIVE TYPE «SÉCHERON» 1B1 + B1 2400 HP.
pour la ligne du Saint-Gothard
des Chemins de Fer Fédéraux Suisses.

TRACTION ÉLECTRIQUE

LOCOMOTIVES - AUTOMOTRICES

TRACTEURS - TRAMWAYS

A COURANTS ALTERNATIFS ET CONTINU

TRANSFORMATEURS

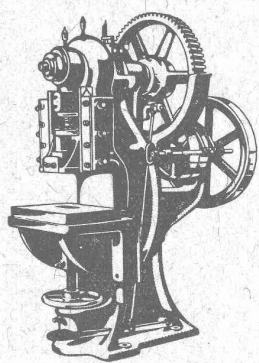
DE TOUTES PUISSANCES ET DE TOUTES TENSIONS

TRANSPORTS DE FORCE

PAR

COURANT CONTINU A HAUTE TENSION

SYSTÈME «SÉRIE»



L.SCHULER

Fondée
en 1839

Göppingen (Wurtemberg)

Plus de
1500 ouvriers

La plus ancienne et plus importante usine allemande
ayant comme spécialité la construction de :

Presses à excentrique. Presses à friction. Machines à
découper les encoches. Cisailles. Machines spéciales et
Outils pour travailler la tôle et les métaux.

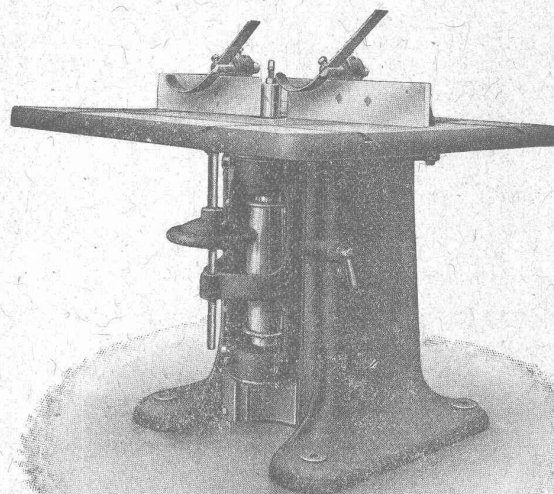
Représentant pour la Suisse romande :

RUBIN & WELTI, Ingénieurs, LAUSANNE

5, rue de Bourg

Téléph. 44-74

RAUSCHENBACH



Machines à bois p^r toutes industries

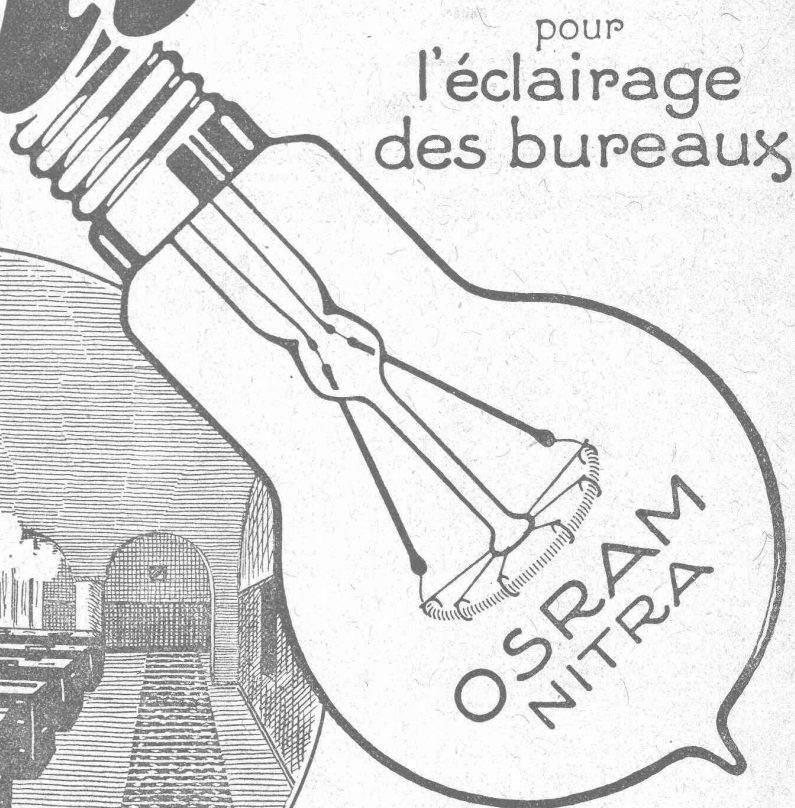
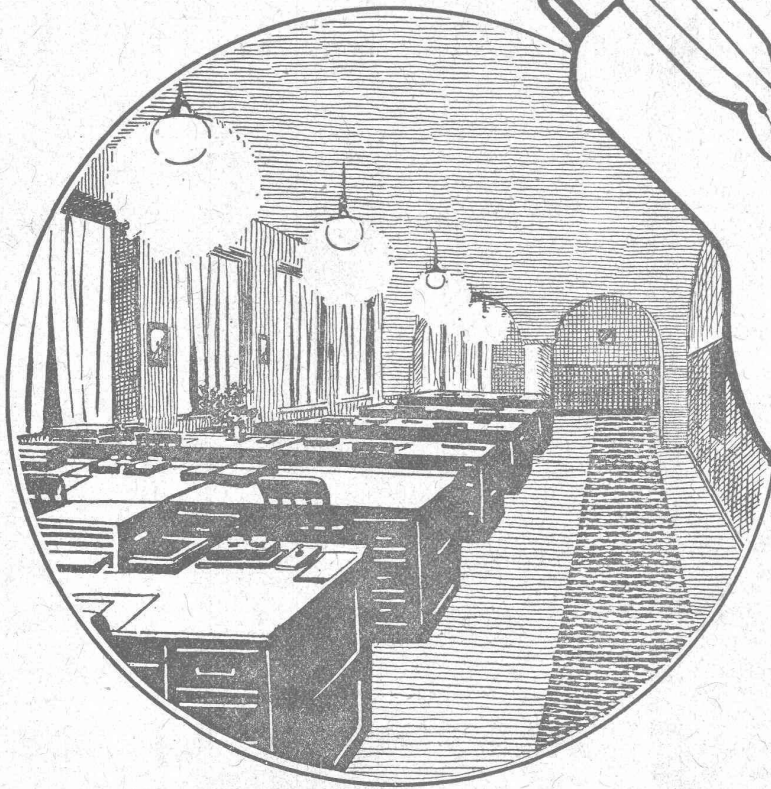
et organes de transmissions

Fabrication suisse.

ATELIERS DE CONSTRUCTION RAUSCHENBACH S. A.
SCHAFFHOUSE

Osram Nitra

pour
l'éclairage
des bureaux



OSRAM
S.A.
ZURICH