

Zeitschrift: Bulletin technique de la Suisse romande
Band: 48 (1922)
Heft: 9

Werbung

Nutzungsbedingungen

Die ETH-Bibliothek ist die Anbieterin der digitalisierten Zeitschriften auf E-Periodica. Sie besitzt keine Urheberrechte an den Zeitschriften und ist nicht verantwortlich für deren Inhalte. Die Rechte liegen in der Regel bei den Herausgebern beziehungsweise den externen Rechteinhabern. Das Veröffentlichen von Bildern in Print- und Online-Publikationen sowie auf Social Media-Kanälen oder Webseiten ist nur mit vorheriger Genehmigung der Rechteinhaber erlaubt. [Mehr erfahren](#)

Conditions d'utilisation

L'ETH Library est le fournisseur des revues numérisées. Elle ne détient aucun droit d'auteur sur les revues et n'est pas responsable de leur contenu. En règle générale, les droits sont détenus par les éditeurs ou les détenteurs de droits externes. La reproduction d'images dans des publications imprimées ou en ligne ainsi que sur des canaux de médias sociaux ou des sites web n'est autorisée qu'avec l'accord préalable des détenteurs des droits. [En savoir plus](#)

Terms of use

The ETH Library is the provider of the digitised journals. It does not own any copyrights to the journals and is not responsible for their content. The rights usually lie with the publishers or the external rights holders. Publishing images in print and online publications, as well as on social media channels or websites, is only permitted with the prior consent of the rights holders. [Find out more](#)

Download PDF: 27.01.2026

ETH-Bibliothek Zürich, E-Periodica, <https://www.e-periodica.ch>

BULLETIN TECHNIQUE DE LA SUISSE ROMANDE

Organe en langue française de la

SOCIÉTÉ SUISSE DES INGÉNIEURS ET DES ARCHITECTES

ainsi que de
la Société vaudoise des Ingénieurs et des Architectes, de l'Association des Anciens Elèves de l'Ecole d'Ingénieurs
de l'Université de Lausanne et des Groupes Romands de la G. e. P.

ABONNEMENTS:

Suisse: 1 an, 12 francs
Etranger: 14 francs

Pour sociétaires:

Suisse: 1 an, 10 francs
Etranger: 12 francs

Prix du numéro:
75 centimes.

Pour les abonnements
s'adresser à la librairie
F. Rouge & C°, à Lausanne.

COMITÉ DE RÉDACTION

Président: P. PICCARD, ingénieur, à Genève.

Secrétaires: H. BAUDIN, architecte, et EDM. EMMANUEL, ingénieur, à Genève.

MEMBRES:

Fribourg: MM. F. BROILLET, architecte; J. LEHMANN, ingénieur cantonal; R. DE SCHALLER, architecte. — *Vaud:* MM. EPITAUX, architecte; W. GRENIER, ingénieur, professeur honoraire de l'Université de Lausanne; E. JOST, architecte; CH. THEVENAZ, architecte. — *Genève:* MM. E. IMER-SCHNEIDER, ingénieur-conseil; RENE NEESER, ingénieur; CH. WEIBEL, architecte. — *Neuchâtel:* MM. ED. ELSKES, ingénieur, A. MEAN, ingénieur cantonal; E. PRINCE, architecte. — *Vallée:* MM. J. COU-
CHEPIN, ingénieur, à Martigny; HAENNY, ingénieur, à Sion.

RÉDACTION: H. DEMIERRE, ingénieur.
LAUSANNE, Jumelles, 4

CONSEIL D'ADMINISTRATION DU BULLETIN TECHNIQUE

E. IMER-SCHNEIDER, ingénieur-conseil, *président*;
J. CHAPPUIS, ingénieur. — A. DOMMER, ingénieur, — H. MEYER, architecte.
F. ROUGE, libraire.

ANNONCES:

50 centimes la ligne

Rabais pour annonces répétées

Tarif spécial pour
fractions de pages

S'adresser exclusivement
à l'Indicateur Vaudois
(Société Suisse d'Édition)
Jumelles, 4, Lausanne.



Troesch & C° S.A., Berne

Fabrique d'Appareils Sanitaires



BRAUN-BRUNING & C^{ie}, BALE

Bureau: Spalenberg, 65. Téléphone 7311.
Entrepôt: Dreispitz, Zufarstrasse VIII, N° 102. Téléphone 3400.

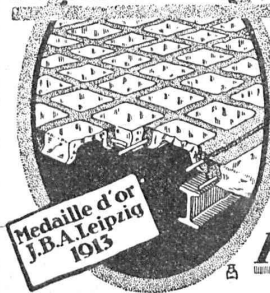
Bois contreplaqués

en Ocoumé, Aune, Bouleau et
Hêtre dans toutes les dimensions
courantes et dans les épaisseurs
de 3 à 30 mm.



Sièges de chaise. — Conduite métallique pour tiroirs
« Schoubka ». — Papiers vitrés. — Moulures perles.
Gommelaque « Sapin ». — « Waldo » procédé pour
étendre la colle. Economie 35 %.

Béton armé translucide

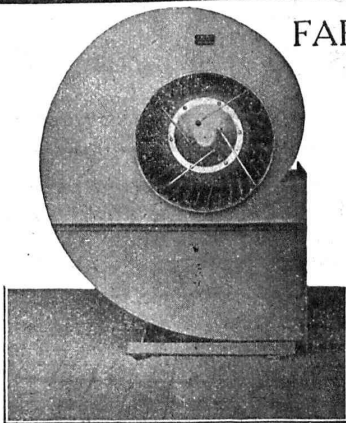


SYSTÈME KEPPLER BREVETÉ
Nouveau système de
plafonds translucides
en béton armé et dalles
de verre

Grande résistance à la surcharge. — Très grande
facilité d'entretien et de nettoyage. — Suppres-
sion de toute peinture ou enduit protecteur. —
le plus grand effet de lumière —

Représentant:

Rob. Looser, Zurich 4
Badenerstr. 41



FABRIQUE LAUSANNOISE d'APPAREILS de CHAUFFAGE

G. Weber, constructeur, Lausanne

Maison fondée en 1889

CHAUFFAGES CENTRAUX - Ventilation

Chauffages par pulsion d'air chaud.

Spécialité soignée d'installation de

Cuisines complètes pour Hôtels, Pensions, etc.

Broches

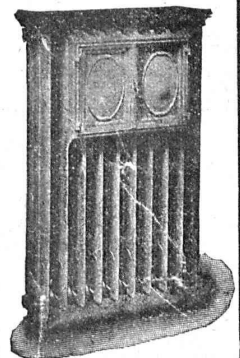
MARMITES A VAPEUR

Grillades

BUANDERIES COMPLÈTES, SIMPLES ET A VAPEUR

Références de tout premier ordre.

Exposition Nationale Suisse, Berne 1914, Groupe 20, MÉDAILLE D'OR



Fabrique de papiers héliographiques

STOUCKY, BAUMGARTNER & C^{ie}, RENENS

CONCESSIONNAIRE EXCLUSIF POUR
TOUTE LA SUISSE et L'ÉTRANGER :

LAUSANNE
Jumelles, 2

A. MOREL, ATELIER D'HÉLIOGRAPHIE

LAUSANNE
Jumelles, 2

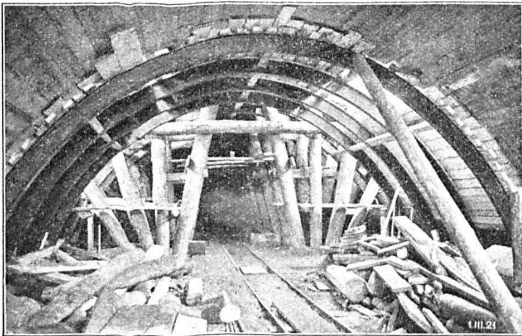
TÉLÉPHONE : 83.27

Adresse télégraphique : HÉLIOMOREL

TÉLÉPHONE : 83.27

J. J. RUEGG & C^o ZURICH II SEESTRASSE, 30 ET BALE

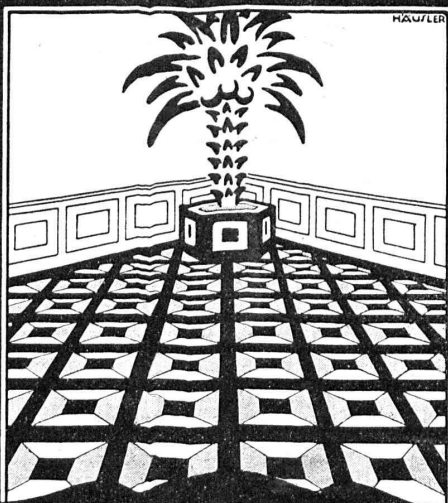
TÉLÉPH. : SELNAU 66.92



Entreprise des Travaux publics et Bâtiments.

Bureau d'ingénieur pour projets et exécution.

Construction de bâtiments industriels, usines, etc.
Fondations hydrauliques, correction des fleuves.



**UNION DES
PARQUETERIES
SUISSES**

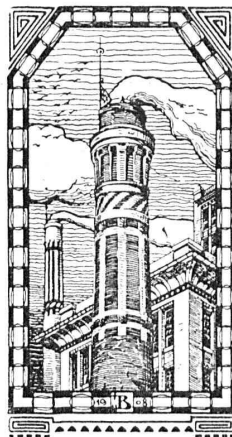
Bureau central :
BERNE
Bundesplatz 2

Lausanne
M. Jules Merle,
Maupas, 43

Genève
M. J. Chappuis,
Terrassières, 58.
M. Cl. Merle,
Rue des Sources, 9

Représentants
à
La Chaux-de-Fonds
Neuchâtel
Fribourg
etc.

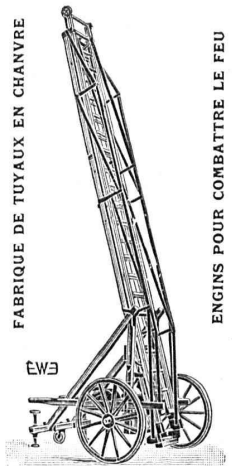
J. N. BÜRKE
Entreprise Winterthur



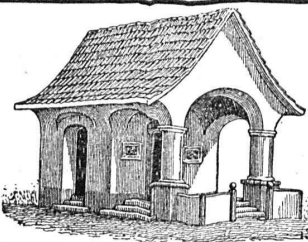
Spécialités : Cheminées d'usines, Enrobage des chaudières, Constructions de fours pour l'industrie et l'hygiène.
Matériaux réfractaires.
Médaille d'or Berne 1914.

ÉCHELLES

pour service électrique et pour pompiers



EHR SAM, WÄDENS WIL (Zurich)



PLAFONDS, CLOISONS, CORNICHES, PLANCHERS, Revêtements de toutes sortes
exécutés avec le support pour mortier

„TREILLAGE EN TERRE CUITE“

sont exempts de toutes fissures, inaltérables aux influences
atmosphériques, incombustibles et extrêmement durables

Nombreuses références

Demandez prospectus et échantillons

Médailles d'or : Berne 1914. Barcelone 1920

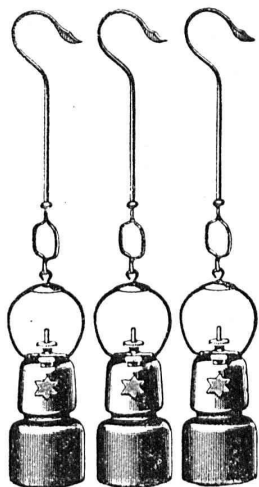
FABRIQUE SUISSE DE TREILLAGE EN TERRE CUITE S.A., LOTZWIL-BERNE

Lampes de Mineurs

„ÉTOILE“

Modèle déposé N° 17 162

construction extrêmement robuste et soignée, livrable de suite



Vente exclusive:

ROBERT AEBI & C^{ie} S. A., ZURICH

Machines et Outils p^r Entrepreneurs. - Matériel roulant.

Demandez nos tous derniers PRIX RÉDUITS.

HÉLIOGRAPHIE DUVAL

Reproduction de plans
Spécialité de tirage par

Procédé à sec

Prix modérés.

Petit-Rocher, 6, LAUSANNE
Téléphone 3483

BAUMANN FRÈRES

Ateliers pour la construction de
Ressorts en tous genres

RUTI
(ZURICH)



RESSORTS EN FIL D'ACIER DE 0,2-50 mm. D'ÉPAISSEUR
en fil de laiton, nickel et bronze
pour toutes machines et appareils

RESSORTS EN TOLE D'ACIER TREMPÉ BLEUI
RONDELLES A RESSORT

Articles techniques pour l'industrie textile

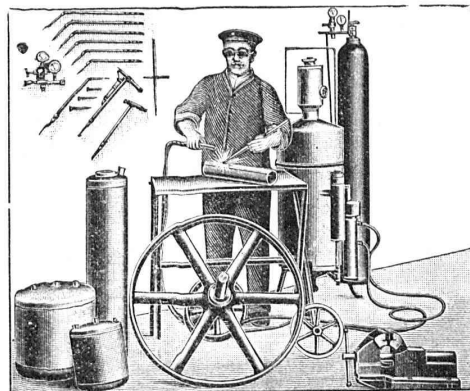
Calculs pour la capacité de charge à disposition
de nos clients

„Continental“

Installations pour

Soudure et Découpage

des métaux



Procédé oxy-acétylénique

Le plus rationnel !

Le plus économique !

— Le plus simple ! —

— MÉDAILLE D'OR BERNE 1914 —

Références brillantes

Demandez Catalogue N° 390

**Société Continentale de Lumière
et Constructions Mécaniques**

Zurich-Dubendorf

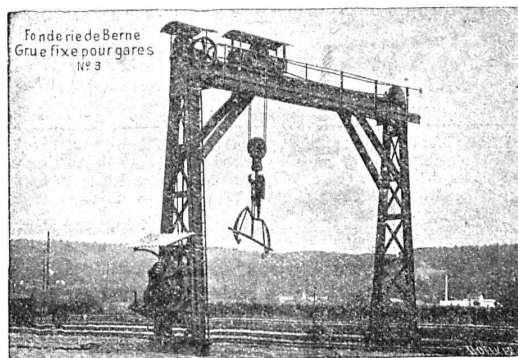
TÉLÉPHONE DUBENDORF N° 16

Société des USINES de LOUIS de ROLL

Succursale : FONDERIE DE BERNE, à Berne.

Lettres et Télégrammes : Fonderie de Berne, à Berne.

Téléphone 10.66



Fonderie de Berne
Grue fixe pour gares
N° 3

Appareils de levage : Ponts roulants, grues pivotantes,
grues de chargement, etc., pour
commande à bras et commande électrique.

Matériel de chemins de fer : Ponts tournants et cha-
riots transbordeurs,
branchements et croisements pour voies normales et
voies étroites, Barrières.

Chemins de fer de montagne : Funiculaires complets,
avec freins spéciaux (sys-
tèmes brevetés), depuis 1898 90 exécutions.

Superstructures à crémaillère : Systèmes : Riggénbach,
Abt, Strub, Peter, etc.

Barrages : Installations métalliques et mécaniques pour
barrages et canaux, grilles, machines pour
nettoyer les grilles, treuils, etc.

Renseignements sur des installations faites, références
Projets et Devis sont à disposition.

BAUMANN, KOELLIKER & C^{IE}, S.A., Zurich

Lignes à haute et basse tension. Lignes de contact pour chemin de fer électrique.

Installations intérieures de tous genres. — Livraison de lustrerie de tous genres.

TRAVAUX D'ASPHALTAGE

COUVERTURES EN CIMENT VOLCANIQUE

Chapes en asphalte sur voûte, tunnel, etc.

Asphalte caoutchouté monolithe

Planelles et pavés en asphalte comprimé

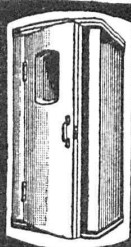
Pavage de bois

PLAQUES ISOLATRICES EN ASPHALTE

Travaux garantis Etanchéité parfaite Nombreuses références

ROSSO & SCHNEEBELI

LAUSANNE et VEVEY



CABINE
Téléphonique
"ANTIPHONE"

FABRIQUE SPÉCIALE VICTOR TOBLER, ZURICH

DIVERS BREVETS

FABRICATION LA PLUS PERFECTIONNÉE

Fournisseur de l'Administration des Télégraphes suisses

Représentant pour la Suisse romande :

PAUL HOFER

ARCHITECTE

LAUSANNE

4, AV. DE SOLANGE LAUSANNE TÉLÉPHONE N° 3910

Produit suisse

AQUABAR

Produit suisse

Téléphone N° 10

SCHAENIS
Ct. de St-Gall

Télégr.: Aquabar

Produit assurant l'étanchéité complète des Bétonnages, Cimentages et Crépissages

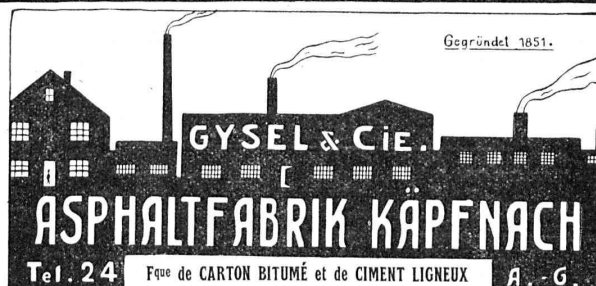
Emploi: Pour un sac de ciment prendre un sac à 1 kilogramme

AQUABAR EN POUDRE

mélanger avec le ciment et faire le mortier dans les conditions usuelles

Prix par sac de 1 kg.: Fr. 1.60

REPRÉSENTANTS: Genève: Helg, chem. Louis-Dunant 7. — Lausanne: Alf. Payot, av. du Grammont 3. — Berne: J. Kohler, Kornhausstr. 2. Olten: Euböolithwerke, Calcium A.-G., Bipp. — Zurich et Winterthur: G. Streiff & Cie. — Richterswil: W. Wunderli. — St-Gall: E. Ganz.



Gegründet 1851.

GYSEL & C^{IE}.

ASPHALTFABRIK KAPPNACH

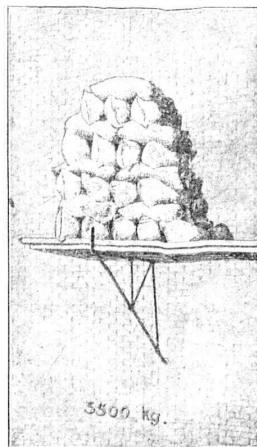
Tel. 24

Fque de CARTON BITUMÉ et de CIMENT LIGNEUX

A.-G.

HORGEN

Tapis d'isolation - Laine de scorie - Carton bitumé à rainures - Carbolinéum - Plaques d'asphalte p. isolations
Corde écrue et goudronnée.



L'idéal de tous les échafaudages (sans perches) est l'

Echafaudage „BLITZ“

Grands avantages sur tous les systèmes concurrents pour constructions neuves, transformations et rénovations. — Vente et location de matériel et montage d'échafaudages pour tous les travaux en bâtiment par la

Société Suisse d'Echafaudage S.A., Zurich 7

86, Steinwiesstrasse

Téléph.: Hottingen 21.34

Adresse télégr.: Blitzgrüs,

ainsi que par les entrepreneurs en bâtiment suivants:

Zurich: Fietz & Leuthold A.-G.

Zurich: Fr. Erismann.

Winterthur: J. Häring.

Andelfingen: E. Landolt-Frey.

Berne: G. Rieser & Cie.

Lucerne: E. Berger.

Bubikon: A. Oetliker.

Bâle: W. Marck.

Bienne: Otto Wyss.

Glaris: Rudolf Stüssy-Aebly

GENÈVE: Ed. Cuénod S.A.

Neuhausen: Jos. Albrecht.

Hérisau: Joh. Müller.

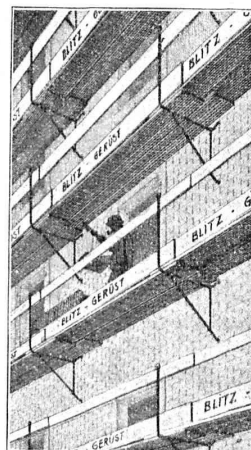
St-Gall: Sigrist-Mery & Cie

Olten: Otto Ehrensperger.

Rheinfelden: F. Shär.

Soleure: F. Valli.

Demandez prospectus et devis.

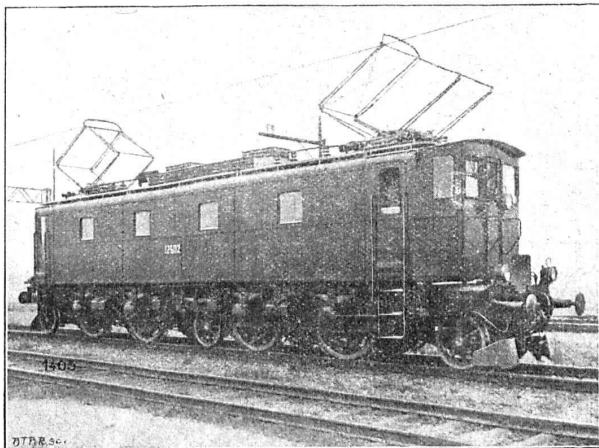


S.A. des ATELIERS de SÉCHERON

GENÈVE

CAPITAL 10 MILLIONS DE FRANCS

CI-DEVANT : COMPAGNIE DE L'INDUSTRIE ÉLECTRIQUE ET MÉCANIQUE



LOCOMOTIVE TYPE « SÉCHERON » IBI + BI 2400 HP.
pour la ligne du Saint-Gothard
des Chemins de Fer Fédéraux Suisses.

TRACTION ÉLECTRIQUE

LOCOMOTIVES - AUTOMOTRICES

TRACTEURS - TRAMWAYS

A COURANTS ALTERNATIFS ET CONTINU

TRANSFORMATEURS

DE TOUTES PUISSANCES ET DE TOUTES TENSIONS

TRANSPORTS DE FORCE

PAR

COURANT CONTINU A HAUTE TENSION

SYSTÈME « SÉRIE »

Cartouches-Fusibles « Diazed »

de nouveau livrables en matériel d'avant-guerre

250 volts



jusqu'à : 25 amp.

500 volts



200 amp.

750 volts



200 amp.



SIEMENS-SCHUCKERTWERKE

Bureau

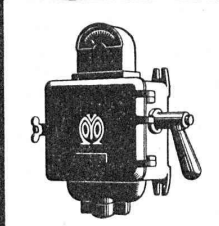
ZURICH

Löwenstrasse 35

Interrupteurs
Commutateurs
Démarreurs
Disjoncteurs

Limitateurs de
courant
Fusibles
Coffrets d'abonnés

MOVOS.A




VEVEY

FABRIQUE
D'APPAREILS
ELECTRIQUES

Ateliers de
réparations pour
appareils et moteurs
de toute provenance

Moteurs et
accessoires pour
l'agriculture
et l'industrie

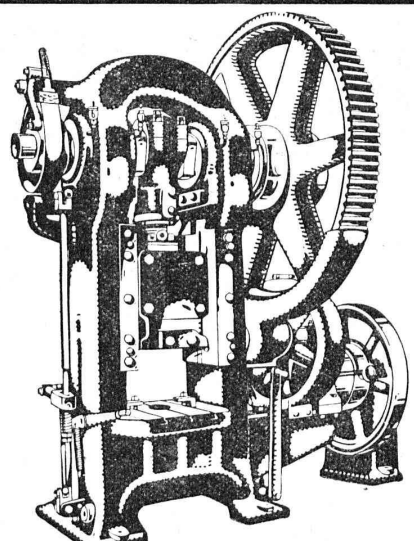


Fabrique de Brosses métalliques

Jacq. Thoma

Winterthour (Suisse)

Brosses métalliques
pour toutes industries.



L.SCHULER

Fondée en 1839 Göppingen (Wurtemberg) Plus de 1500 ouvriers


La plus ancienne et plus importante usine allemande
ayant comme spécialité la construction de :

**Presses à excentrique. Presses à friction. Machines à
découper les encoches. Cisailles. Machines spéciales et
Outils pour travailler la tôle et les métaux.**

Représentant pour la Suisse romande :

RUBIN & WELTI, Ingénieurs, LAUSANNE

5, rue de Bourg Téléph. 44-74



Matériel roulant et
Machines d'entreprises S.A.

RUBAG

ZURICH

Seidengasse, 16

Télégr.: « Rubag » Téléph.: Seinau 593

Matériel roulant - Machines
d'entreprises - Machines-outils
modernes - Machines pour tra-
vailler le bois - Aciers pour
tous les usages.

L'ECOLE LÉMANIA

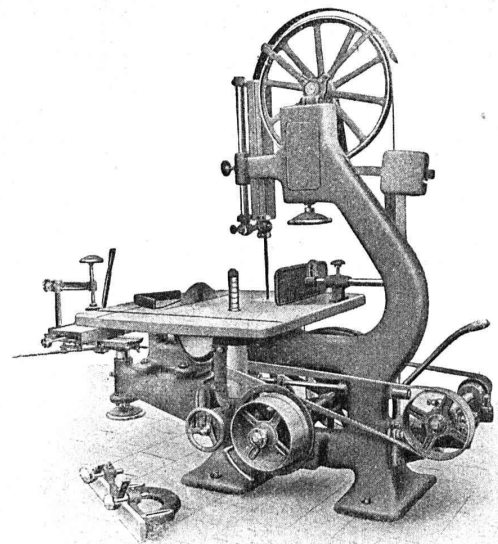
LAUSANNE

prépare vite et très bien pour

POLYTECHNICUM

Ecole des Beaux-Arts, Paris
Ecole spéciale d'Architecture, Paris

RAUSCHENBACH



Machines à bois pr toutes industries
et organes de transmissions
Fabrication suisse.

ATELIERS DE CONSTRUCTION RAUSCHENBACH S.A.
SCHAFFHOUSE

ATELIERS DE CONSTRUCTIONS ÉLECTRIQUES

de CHARLEROI (Belgique)

SOCIÉTÉ ANONYME AU CAPITAL DE 80.000.000 DE FRANCS

Succursale en Suisse à

Neuchâtel

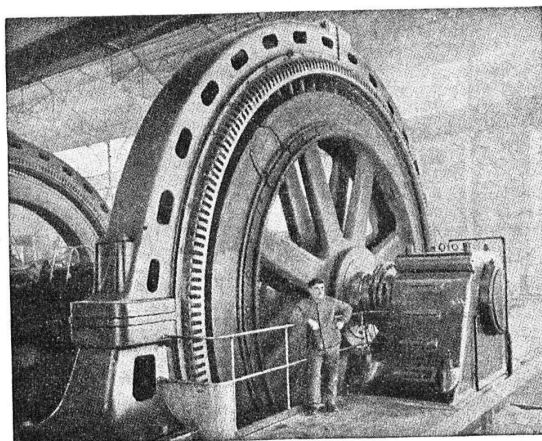
Téléphone : 13.63

Moteurs - Génératrices - Transformateurs - Commutatrices

- Centrales - Matériel de traction électrique -

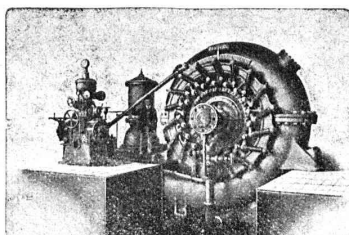
Appareillage électrique en général.

CABLES - FILS LUMIÈRE - TUBES



TURBINES HYDRAULIQUES

RÉGULATEURS
DE PRÉCISION
A PRESSION D'HUILE



Turbine Francis de 7500 HP. Chute 140 mètres.

MÉCANIQUE
GÉNÉRALE
ET FONDERIE

ATELIERS DES CHARMILLES S.A.

109, ROUTE DE LYON, 109 GENEVE Immeubles de l'Anc^{re} Soc^{été} Am^{éricaine} PICCARD, PICTET & C^{ie}

CHAUDRONNERIE



CONSTRUCTION et
INSTALLATION de
Chaudières à vapeur
économiques.
Chaudières toujours
en stock, livrables de
suite.

Nos réchauffeurs s'adaptent également aux chaudières de fabrication étrangère.

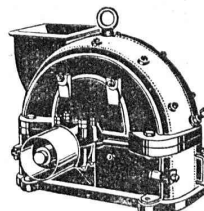
RICHTERSWIL

U. AMMANN, Ateliers de Construction
LANGENTHAL (Suisse)

Concasseurs à mâchoires

en 20 types et grandeurs différents.

Trieurs
Cribles



Elévateurs
Transporteurs

BROYEURS A CYLINDRES ET CENTRIFUGES

Installations complètes pour la préparation du ballast, gravier et sable artificiel.

DURAMENT

LE PLANCHER INALTÉRABLE
POUR
FABRIQUES, BATIMENTS PUBLICS ET PRIVÉS

Le plus économique, durable et hygiénique
Caloriques et incombustibles

F^{me} Suisse de Bois comprimé **G. WIRTH et C^{ie}** ZÜRICH 2, Grütlistrasse, 17



LANDIS & GYR S.A.

ZOUG

Compteurs d'électricité
Wattmètres Système Ferraris Interrupteurs horaires



ASCENSEURS

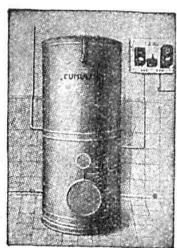
ÉLECTRIQUES

SYSTÈME

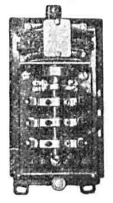
« SCHLIEREN »

Fabrique Suisse de Wagons Schlieren S.A., à Schlieren (Zurich)
Dép. « Ascenseurs »

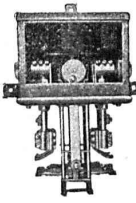
Représentant pour les cantons de Berne, Vaud, Valais, Genève, Neuchâtel et Fribourg: **A. BERNHEIM**, Ingénieur
Marktgasse 6, **BERNE**



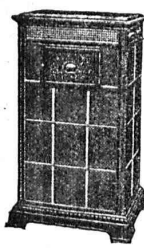
CHAUFFE-EAU
électro-automatiques
« **CUMULUS** »
pour
usage domestique
et industriel



Horloges-Commutatrices
électro-automatiques
indispensables pour
l'emploi économique et
rationnel du courant



FOURNEAUX
électriques
« **PRIMULUS** »
pour
chauffage de pièces,
salles, chambres, etc.



Fabrique d'Appareils électriques FR. SAUTER S.A., BALE

S. A. FABRIQUES DE MEUBLES HORGEN-GLARIS

HORGEN

FABRIQUES A HORGEN ET GLARIS

FABRIQUES A HORGEN ET GLARIS

Maison suisse la plus importante pour la fabrication de chaises et tables de tous genres en bois scié ou bois courbé

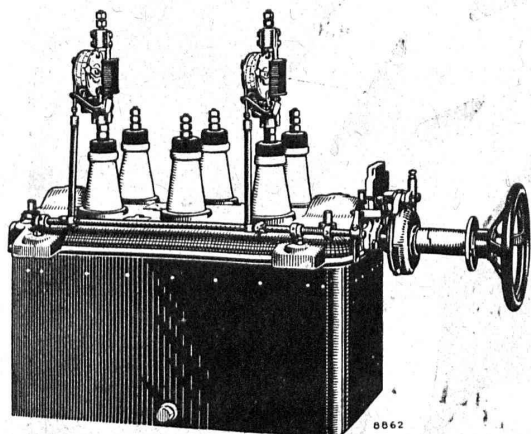
SPÉCIALITÉ :

AMEUBLEMENT DE SALLES DE CONCERTS, THÉÂTRES, CINÉMATOGRAPHES, ETC.

SOCIÉTÉ ANONYME

BROWN, BOVERI & C^{ie}, BADEN (Suisse)

Bureau Technique pour la Suisse Romande : Lausanne, Avenue de la Gare, 3 :: Téléphone 2159



Interrupteurs à huile

pour commande à la main et à distance

adossés de

Relais à déclenchement direct

et à action différée

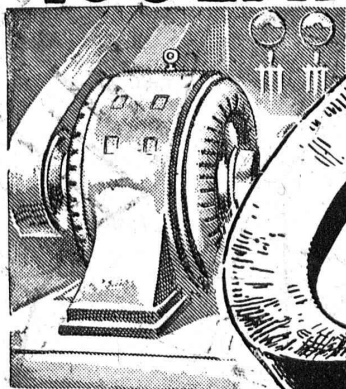
SECTIONNEURS

FUSIBLES

MATÉRIEL DE LIGNE

MATÉRIEL ISOLANT

pour toutes les Industries Electriques



PRO
PRA

MICANITE

Prière demander offres.

WEIDMANN

SOC. AN. RAPPERSWIL
près Zurich, Suisse

OSRAM NITRA



OSRAM S. A. ZURICH