

**Zeitschrift:** Bulletin technique de la Suisse romande  
**Band:** 47 (1921)  
**Heft:** 7

## Werbung

### Nutzungsbedingungen

Die ETH-Bibliothek ist die Anbieterin der digitalisierten Zeitschriften auf E-Periodica. Sie besitzt keine Urheberrechte an den Zeitschriften und ist nicht verantwortlich für deren Inhalte. Die Rechte liegen in der Regel bei den Herausgebern beziehungsweise den externen Rechteinhabern. Das Veröffentlichen von Bildern in Print- und Online-Publikationen sowie auf Social Media-Kanälen oder Webseiten ist nur mit vorheriger Genehmigung der Rechteinhaber erlaubt. [Mehr erfahren](#)

### Conditions d'utilisation

L'ETH Library est le fournisseur des revues numérisées. Elle ne détient aucun droit d'auteur sur les revues et n'est pas responsable de leur contenu. En règle générale, les droits sont détenus par les éditeurs ou les détenteurs de droits externes. La reproduction d'images dans des publications imprimées ou en ligne ainsi que sur des canaux de médias sociaux ou des sites web n'est autorisée qu'avec l'accord préalable des détenteurs des droits. [En savoir plus](#)

### Terms of use

The ETH Library is the provider of the digitised journals. It does not own any copyrights to the journals and is not responsible for their content. The rights usually lie with the publishers or the external rights holders. Publishing images in print and online publications, as well as on social media channels or websites, is only permitted with the prior consent of the rights holders. [Find out more](#)

**Download PDF:** 26.01.2026

**ETH-Bibliothek Zürich, E-Periodica, <https://www.e-periodica.ch>**



## LANDIS & GYR S.A.

### ZOUG

### Compteurs d'électricité

*Wattmètres Système Ferraris    Interrupteurs horaires*

## Société des Chaudronneries du Nord

Soc. an. au capital de 5 500 000 fr.  
Siège social: 10, rue Vézelay, Paris

Chaudronnerie fer et cuivre. — Tuyauteries. —  
Charpentes métalliques. — Chauffage. — Venti-  
lation. — Humidification mécanique — Géné-  
rateurs Woodson « Clarke Chapman ». —  
« Surchauffeurs Sugden ».

AGENT GÉNÉRAL POUR LA SUISSE :

**F. BARBIER, Avenue Ruchonnet, 10, Lausanne**

TÉLÉPHONE 41.22

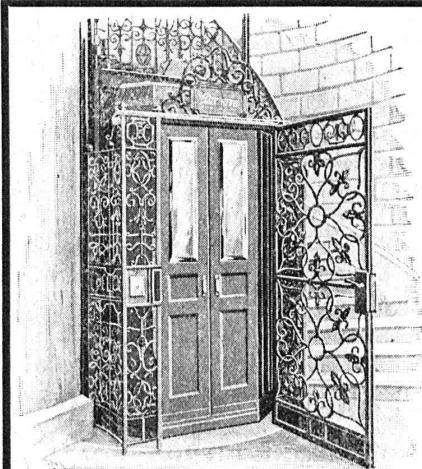
## R. Dietrich & C<sup>ie</sup> S.A., Zurich

**Fabrique d'Huiles et Graisses pour l'Industrie**  
Fondée en 1865    Fondée en 1865

SPÉCIALITÉS :

**HUILES** pour Machines à vapeur  
pour Moteurs et Dynamos  
p<sup>r</sup> Transformateurs et Interrupteurs  
pour Découpages et à percer  
pour Automobiles

**GRAISSES** consistantes  
de Vaseline  
pour Automobiles  
p<sup>r</sup> Machines à grande vitesse  
etc., etc.



# ASCENSEURS

ÉLECTRIQUES

SYSTÈME

« SCHLIEREN »

**Fabrique Suisse de Wagons Schlieren S.A., à Schlieren (Zurich)**

Dép. « Ascenseurs »

Représentant pour les cantons de Berne,  
Vaud, Valais, Genève, Neuchâtel et Fribourg :

**A. BERNHEIM, Ingénieur**  
Marktgasse 6, BERNE

## IMPRIMERIE LA CONCORDE

Direction :

Th. Pache-Tanner  
J. Pache-Vuitel

**LAUSANNE**

JUMELLES, 4  
Téléphone 35 95

Impressions commerciales et artistiques

Tirages en couleurs, illustrations, Labeurs

Journaux, volumes, brochures, catalogues

Circulaires :: Enveloppes :: Programmes

Cartes de visite et d'adresse, Obligations

Faire-part, Registres :: Algèbre, Musique

**SOUDURES** pour électriciens, mécaniciens, optique, cycles,  
autos, horlogerie.

**PÂTE MÉTALLIQUE SOUDANTE "SOUDOL"**

Pâte à souder sans acide "FLUORID"

Soudure en tuyaux à âme de colophane et Fluoride.

**Tin Reduction Company S.A., Lausanne**

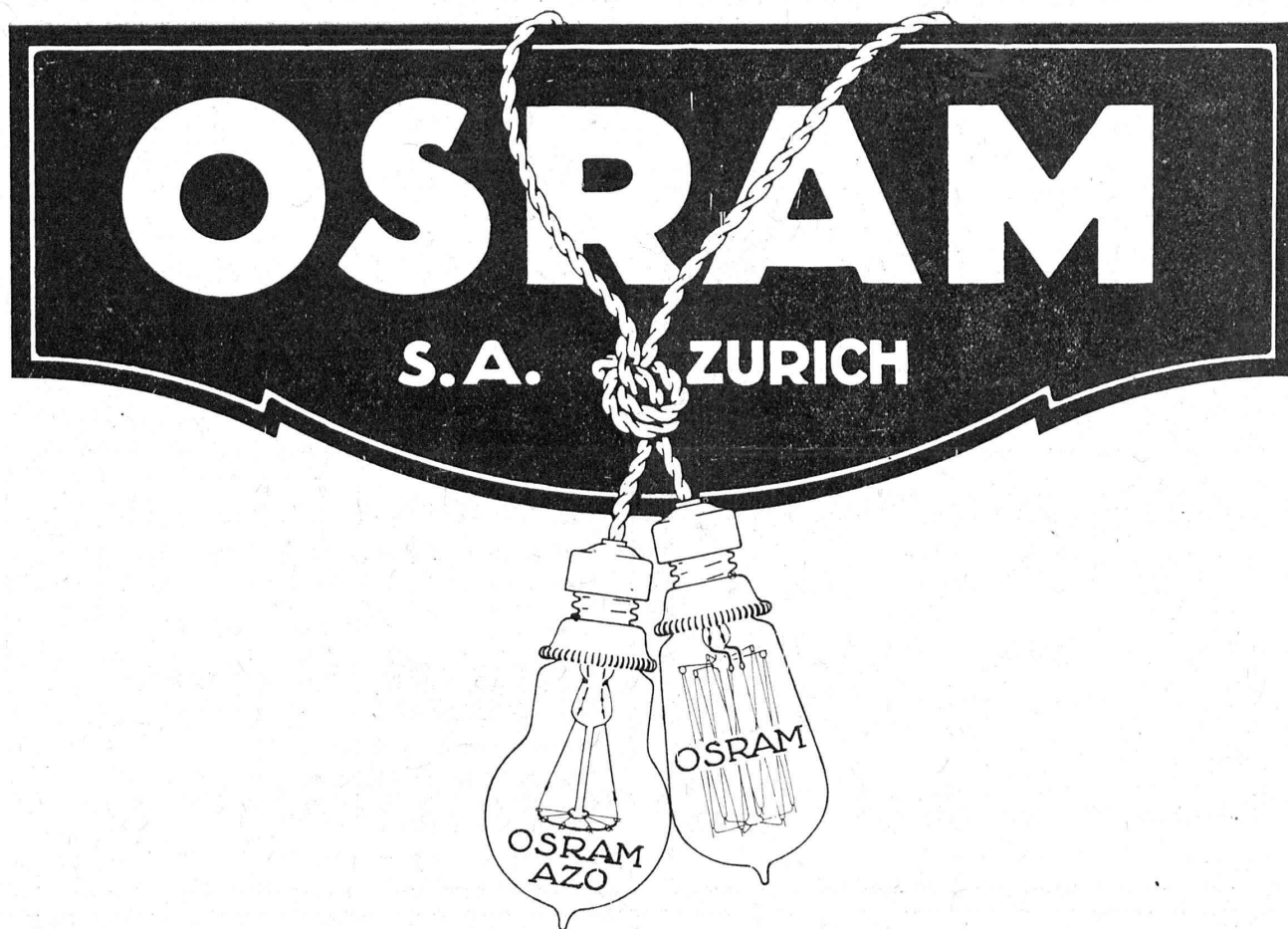
## HÉLIOGRAPHIE DUVAL

Reproduction de plans  
Spécialité de tirage par

Procédé à sec

Prix modérés.

Petit-Rocher, 6, LAUSANNE  
Téléphone 3483



## MEYNADIER & C<sup>IE</sup>, ZURICH

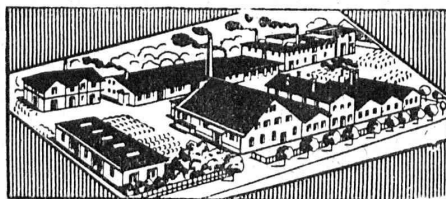
Téléphone : Hottingen N° 68.47

KLAUSSTRASSE, 35

Adresse télégr. : "Meynadier Zurich"

Indépendant de la Fédération des Fabricants suisses de cartons bitumés

Fabrique  
à Altstetten-Zurich



Livraison  
directe de :

**Carton bitumé, Ciment ligneux, Matière collante d'asphalte**  
**Carton-feutre, Roofing, Produits d'asphalte et de goudron**

FABRIQUE DE CHAUFFAGE CENTRAL ET POÊLERIE MODERNE

**C. SAMBUC**, Ingénieur, **Lausanne**, Saint-Roch, 3-5

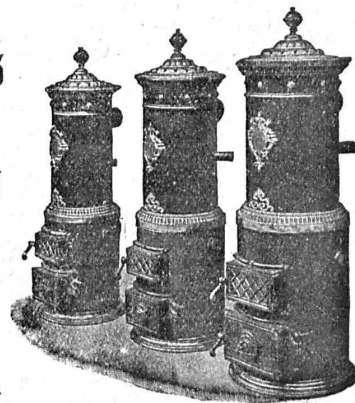
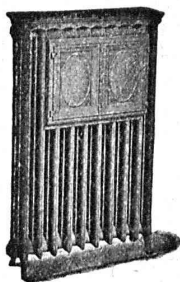
Maison fondée en 1900

**CHAUFFAGES CENTRAUX - VENTILATION**

Installations complètes  
pour Usines, Cuisines d'Hôtels, Pensions, etc.

Références de 1<sup>er</sup> ordre

Fabrique mécanique de Colliers fer forgé - Exportation



# VENTILATEURS SULZER

pour  
vapeurs et gaz chauds



SULZER FRÈRES, SOCIÉTÉ ANONYME, WINTERTHUR (SUISSE)



## Mammouth

Plaque d'asphalte souple, formée d'un tissu imprégné, fabriqué avec de l'asphalte.

pur et ne contenant aucun produit provenant de la distillation du goudron de houille. Etanchéité et souplesse permanentes.


**Porolithe** ajouté au mortier de ciment, le rendant étanche contre les intempéries.

**Emulsion d'asphalte et Evéol** enduit résistant à l'eau douce pour murs, constructions en bois et fer; pour toitures et fondations, ponts ouvrages hydrauliques, toits plats, terrasses.

**ASPHALT-EMULSION S.A., ZÜRICH**  
Hafnerstrasse, 7 Téléphone Selnau 4674

Isolierstoff für Hoch- u. Tiefbau-

## CÂBLES MÉTALLIQUES



**E. FATZER**  
ROMANSHORN · SUISSE

**W. BAUMANN  
HÖRGEN  
SUISSE**

Représentant à Genève:  
M. Jules Chappuis, Terrassière, 58

Maison fondée  
en 1860



Volets à rouleaux. Stores à lames prismatiques  
Volets à panneaux Paravents

## Concours d'architecture

La Banque Populaire Suisse, à Fribourg, ouvre un concours d'idées pour l'étude des plans de son nouvel Hôtel de Banque.

Sont admis à prendre part au concours :

- a) tous les architectes suisses domiciliés dans le canton de Fribourg et dans les villes de Berne et de Lausanne;
- b) tous les architectes fribourgeois habitant hors du canton.

Les pièces peuvent être obtenues auprès de la Direction de la Banque Populaire suisse, à Fribourg, moyennant un dépôt de 10 fr. qui sera remboursé aux architectes qui auront livré un projet complet, ou qui restitueront en temps utile les pièces en bon état.

Primes : 20 000 fr.

3000 fr. sont en outre disponibles pour achat de projets.

Délais pour la livraison des projets : 15 septembre 1921.  
Fribourg, le 31 mars 1921.

P 2028 F

**Banque Populaire Suisse.**



## E. BECK

PERLES, PRÈS BIENNE



Télégrammes : PAPPBECK
Téléphone 2008

Fabrique pour

**Plaques d'asphalte pour isolations en tous genres**

Tapis d'isolation :: Plaques asphaltées en liège  
Papier pour couverture :: Carton bitumé cannelé :: Carboléum  
et tous les produits d'asphalte et de goudron.



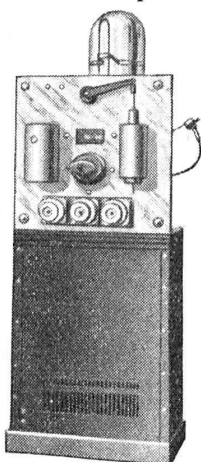
## Matériel d'entreprise

Les Entreprises électriques fribourgeoises mettent en vente tout le matériel provenant des chantiers de la Jogne, à Broc (Fribourg). Ce matériel, remis en état, est entreposé au Dépôt de Broc-Fabrique, à proximité de la gare C. E. G., et comprend notamment :

2 Derricks (grues américaines), 6 compresseurs, 2 concasseurs, 2 lavuses et 3 trieuses, 1 moulin à sable, 11 bétonnières, 25 fondeuses à air comprimé, 3 chaudières à injections, 42 marteaux perforateurs, 6 ventilateurs, 15 pompes, 30 palans et mouffes, 15 treuils, 40 câbles, 2 installations de téléféré, 9 kilomètres voie Decauville, 180 wagons, 2 tracteurs à benzine, sur truc, etc. 1 scie multiple, 1 grand tour, 2 machines à cintrer et à couper les fers, etc. Plus un lot de literie (300 lits). P.A. 721F.

Pour visiter ce matériel et traiter, s'adresser à la Direction des Entreprises électriques fribourgeoises, à Fribourg, ou à la Direction des Travaux de la Jogne, à Broc-Village.

### Redresseur à vapeur de mercure pour petites puissances



Le meilleur convertisseur de courant alternatif mono- ou triphasé 40 à 50 pcr/sec. en courant continu.

#### Avantages :

Rendement élevé. — Pas de fondation. — Encombrement réduit. — Pas de surveillance. — Prix avantageux. — Pas d'entretien.

#### Caractéristiques :

Les types courants sont construits pour :  
des puissances comprises entre 0,3 et 50 kW.  
des tensions courant alternatif comprises entre 110 et 380 volts.  
des tensions courant continu comprises entre 36 et 440 volts.

#### Applications :

Charge de batteries.  
Projection, électrolyse, etc.

Redresseur de 100 amp. 440 volts courant continu.

S'adresser à :

**S. A. BROWN, BOVERI & Cie**  
Bureau technique : LAUSANNE Avenue de la Gare, 3

où un appareil de démonstration peut être vu en service.

DEMANDEZ DANS TOUTES LES PAPETERIES LES  
**GOMMES À EFFACER**  
**PIRELLI**  
VENTE EN GROS POUR LA SUISSE: G. POZZI. GENÈVE.

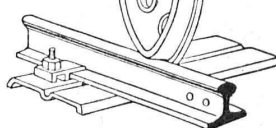
## Ingénieurs

justifiant d'études régulières, peuvent postuler le grade de **Docteur-ingénieur** auprès d'une université étrangère officiellement reconnue. Ecrire, avec renseignements sur études et carrière, à Case Rhône 3373, Genève.

Manufacture de Papiers  
**STOUKY, BAUMGARTNER & C<sup>e</sup>**  
LAUSANNE et RENENS

Spécialité de Papiers  
utilisés dans l'Industrie du Bâtiment.

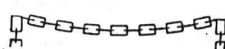
MATÉRIEL ROULANT



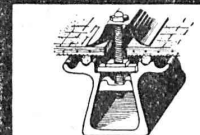
MACHINES ET OUTILS  
POUR ENTREPRENEURS  
**ERNST SALVISBERG**

Waldheimstr. BERNE Tel. 5830

Dépôt à Belp près Berne

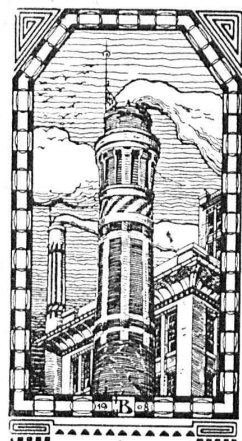


**TOITURES DE VERRE  
SANS MASTIC**



**WALTHER & MÜLLER**  
BERNE

**J. N. BÜRKE**  
Entreprise Winterthur



Spécialités : Cheminées d'usines, Enrobage des chaudières, Constructions de fours pour l'industrie et l'hygiène.  
Matériaux réfractaires.  
Médaille d'or Berne 1914.

## INDICATEUR VAUDOIS

Livre d'adresses de Lausanne et du Canton de Vaud. — Dans toutes les librairies

:: PARAIT CHAQUE ANNÉE EN JANVIER ::

**Imprimerie La Concorde**  
Jumelles, 4, Lausanne  
TRAVAUX EN TOUS GENRES

**CORDES** goudronnées Vernis d'asphalte  
Carbolinéum

Fabrique d'asphalte Käpfnach, **Gysel & Cie, Horgen**  
Télégrammes : Asphalte Horgen Téléphone 24

**S. A. FABRIQUES DE MEUBLES HORGEN-GLARIS**  
FABRIQUES A HORGEN ET GLARIS  
**HORGEN**

Maison suisse la plus importante pour la fabrication de chaises et tables de tous genres en bois scié ou bois courbé

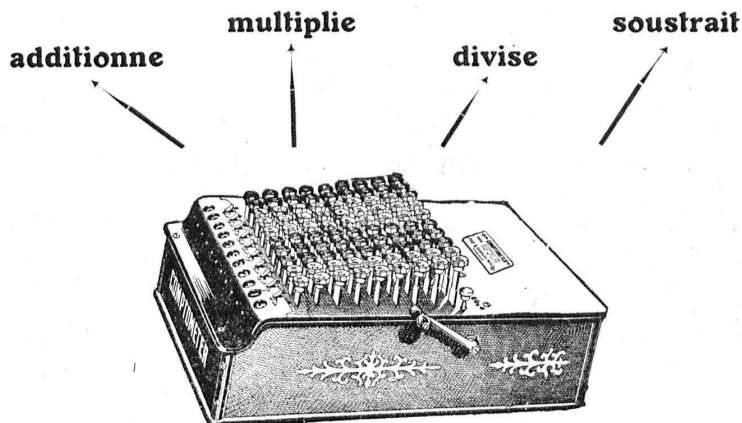
SPÉCIALITÉ :

AMEUBLEMENT DE SALLES DE CONCERTS, THÉÂTRES, CINÉMATOGRAPHES, ETC.

# LA MACHINE AMÉRICAINE

à touches contrôlées

## Comptometer



plus rapidement que tout autre système, avec une  
**SURETÉ ABSOLUE**

**Sans**

marquer d'avance le chiffre  
poser de boutons  
manivelle à tourner  
chariot à déplacer  
bruit

Le « Comptomètre » SE BLOQUE automatiquement lors d'une erreur de manipulation et oblige à faire la correction immédiatement.

30 ans d'expériences

Références de 1<sup>er</sup> ordre

Démonstrations gratuites et sans engagement par le Représentant général pour la Suisse :

# EUGÈNE FITZE, ZURICH

Stampfenbachstrasse, 73

# SOCIÉTÉ SUISSE D'EXPLOSIFS CHEDDITE & DYNAMITE

Bureau à Liestal. Tél. 182.

Usines à Isleten (Ct. d'Uri) et Liestal

livre à des conditions avantageuses

**DYNAMITE**, explosifs de sûreté **CHEDDITE & TELSITE**  
MÈCHES ET DÉTONATEURS

Agents généraux  
pour la Suisse romande :

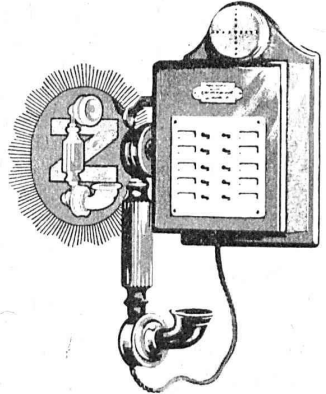
**PETITPIERRE FILS & Co, NEUCHÂTEL**

TÉLÉPHONE 3.15

**MACHINES**  
pour toutes Industries du bois



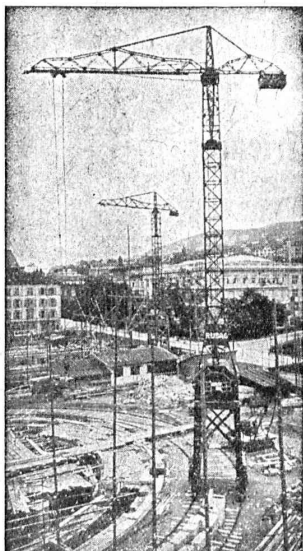
Ateliers de Constructions Mécaniques  
**A. MULLER & Co BRUGG (SUISSE)**



*Bellweger SA*  
*Ulster, Suisse*  
*Fabrique de Téléphones*

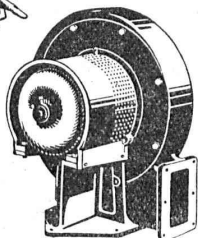


**ANSELMIER & MÜLLER**  
BERNE  
BÉTON ARMÉ  
TRAVAUX PUBLICS ET BATIMENTS  
VOIES INDUSTRIELLES  
BUREAU TECHNIQUE POUR ÉTUDES ET DEVIS



Matériel roulant et  
Machines d'entreprises S.A.  
**RUBAG**  
ZURICH  
Seidengasse, 16  
Télégr.: « Rubag »      Téléph.: Selnau 593  
Matériel roulant - Machines  
d'entreprises - Machines-outils  
modernes - Machines pour tra-  
vailler le bois - Installations  
complètes de fonderies - Aciers  
pour tous les usages.





Type S A V

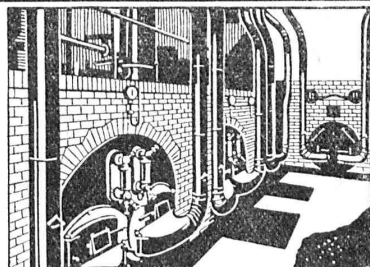
## VENTILATION S.A. STAEFA

Anciennes Maisons F. Wunderli, Uster et Kundig, Zurich-Bâle

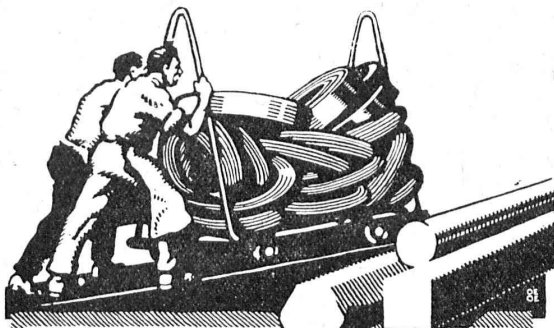
Transport pneumatique de copeaux et sciures  
Dépoussiérage de machines d'horlogerie  
avec récupération des déchets par filtrage  
Ventilateurs pour forges et tous usages industriels  
Turbines à air à grands débits

Représentation pour la Suisse romande:

**CH. ROLLI, INGÉNIEUR, MONTREUX**



Installation de soufflerie sous grille « Föhn » pour combustibles pauvres



## TRÉFILERIES RÉUNIES S.A. BIENNE

FERS & ACIERS  
ÉTIRES DE PRÉCISION, POLIS, RONDS, CARRÉS, HEXAGONES & AUTRES PROFILS  
QUALITÉS SPÉCIALES POUR VIS & DÉCOLLETAGES  
ARBRES DE TRANSMISSIONS  
EN ACIER SPÉCIAL COMPRIMÉS OU TOURNÉS  
FERS & ACIERS LAMINÉS À FROID  
JUSQU'À 300 mm DE LARGEUR  
FEUILLARDS POUR EMBALLAGES

GRAND PRIX EXPOSITION NATIONALE SUISSE BERNE 1914



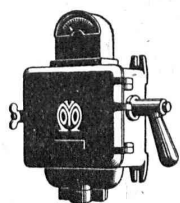
## UNION SOCIÉTÉ ANONYME À BIENNE

Première Fabrique Suisse de Chaînes soudées  
par procédé électrique breveté  
USINE À MÂCHE.

Chaînes en tous genres pour l'Industrie.  
Chaînes calibrées et éprouvées à double résistance pour  
grues, monte-charges, palans et toutes sortes d'appareils  
de levage. Chaînes pour élévateurs et transporteurs,  
Chaînes à lier pour chemins de fer. Chaînes de charge  
pour fonderies etc. Chaînes antidérapantes pour automobiles.

LES COMMANDES SONT REÇUES PAR  
TRÉFILERIES RÉUNIES S.A. BIENNE  
S.A. DES FORGES ET USINES DE MOOS, LUCERNE  
H. HESS & C<sup>ie</sup>, PILGERSTEG-RUTI (ZURICH)

## MOVOS.A



## VEVEY FABRIQUE D'APPAREILS ELECTRIQUES

Si vous allez à la

## FOIRE DE BALE

ne manquez pas de rendre  
visite à notre stand, dans la  
section Electricité. Nous y  
montrons une nouvelle

collection de

## Disjoncteurs automatiques

pour protéger les moteurs

Tous les appareils seront  
sous courant !

TELEPH. 4.13



## PLOMB

Marque La Cruz  
Grands stocks.

Livraisons directes des usines  
**KLEINERT & C<sup>ie</sup>, BIENNE**



## PRESSPAN WEIDMANN



PRO  
PRA

Feuilles en toutes  
épaisseurs, depuis  
1/10 m Rouleaux et  
rubans continus de 1/10 à 1 m Presspan  
huilés et vernis. Presspan micacés. Pièces  
découpées, pièces isolantes diverses. De-  
mandez offres et échantillons. **FABRIQUE  
DE CARTONS PRESSPAN ET DE MATIÈRES  
ISOLANTES POUR L'ELECTRICITE-CI-DEVANT  
H. WEIDMANN S.A.**

RAPPERSWIL

SUISSE





# Fédération des Fabricants Suisses de Cartons bitumés (inscr. R. du C.)

Téléphone : SELNAU 36.36

**ZURICH, Peterhof**

Télégr. : Dachpappverband Zurich

BUREAU DE VENTE

Case postale de la gare

Première maison pour livraison de :

ET DE CONSULTATION

Cartons bitumés, ciments ligneux, matières collantes et cartons-feutres

**Constructions Métalliques**  
C. Wolf & C<sup>ie</sup>, Nidau (Berne)

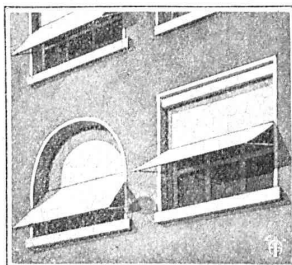
TUYAUX FONTE DE CHOINDEZ

**FRANCILLON & C<sup>ie</sup>**  
**LAUSANNE**

SOCIÉTÉ ANONYME

TUBES ACIER A EMBOITEMENT

**STORES SCHENKER**  
SCHÖNENWERD



Représentant en  
Suisse romande :

**P. HOFER**  
ARCHITECTE

Avenue du Léman, 18  
LAUSANNE  
Téléphone N° 3910

Pour cantons Neuchâtel et Fribourg  
Max Convert, Neuchâtel

**Asphalte naturel de Travers**

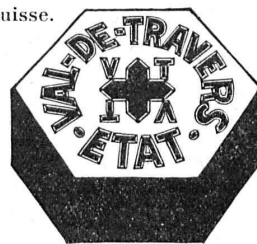
Seules mines d'Asphalte en Suisse.

Reconnu le meilleur Asphalte

Représentants pour la Suisse :

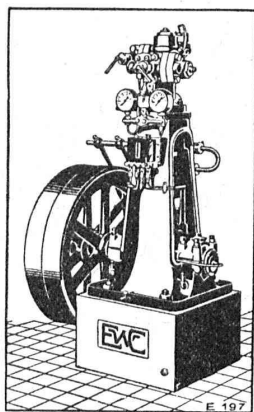
**E.-R. Zetter & C<sup>o</sup>,**  
à Soleure

Maison fondée en 1843.



Marque de fabrique.

**ESCHER WYSS & C<sup>ie</sup>.S.A.**  
Zurich  
Suisse



**Machines à glace et à froid**  
de toutes dimensions.

pour Boucheries et Abattoirs

**Turbines hydrauliques**  
**Chaudières à vapeur**

21/21

**Société Suisse  
des Explosifs**

Usine et siège à **GAMSEN** près Brigue (Valais)

Explosifs de sûreté :

**GAMSITE**

**PLASTAMMITE • SIMPLONITE**

**Dynamites à tous dosages**  
**Dynamite „Antigel“**

**Mèches et Détonateurs**

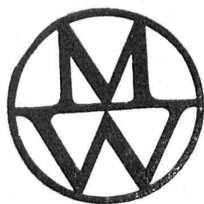
Tous Accessoires pour le tir des Mines

Télégrammes : „Explosifs-Brigue“

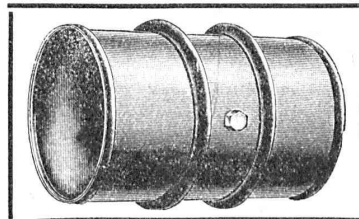
Téléphone : N° 15, Brigue

# Fûts en fer forgé

de tout genre et dans toute  
exécution (noirs, galvanisés,  
etc.).



servant au transport de  
pétrole, d'huile, de benzine,  
de glycérine, d'alcool, d'es-  
prit de sel-amoniaque, etc.



## Bidons en fer

soudés à l'autogène  
d'une contenance de 25 à 100 litres

## Mannesmannröhren-Werke, Düsseldorf

Représentant pour la Suisse: Ernest DEFFNER, Ingénieur, ZURICH VI, Frohburgstrasse, 54

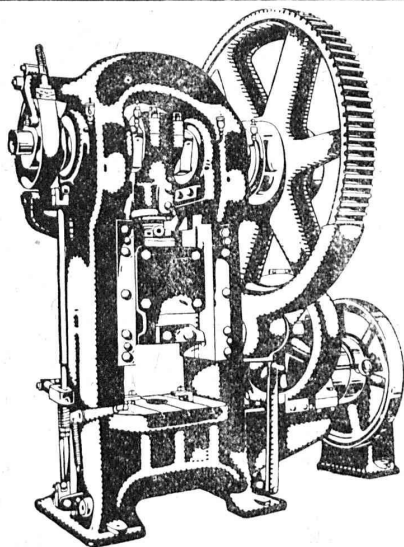


## A. PARIS & L. BERTHOD, INGÉNIEURS

L. BERTHOD, SUCCESEUR

Rue de Bourg, 17 LAUSANNE Rue de Bourg, 17

BÉTON ARMÉ F. Brazzola. Entreprises générales



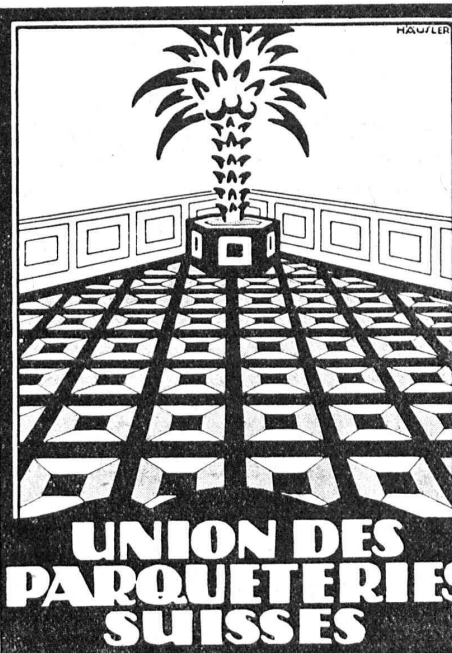
## L. SCHULER

Fondée en 1839 Göppingen (Wurtemberg) Plus de 1500 ouvriers

La plus ancienne et plus importante usine allemande  
ayant comme spécialité la construction de:  
Presses à excentrique. Presses à friction. Machines à  
découper les encoches. Cisailles. Machines spéciales et  
Outils pour travailler la tôle et les métaux.

Représentant pour la Suisse romande:

RUBIN & WELTI, Ingénieurs, LAUSANNE  
5, rue de Bourg Téléph. 44-74



Bureau central:  
BERNE  
Bundesplatz 2

## Lausanne

M. Jules Merle,  
Maupas, 13.

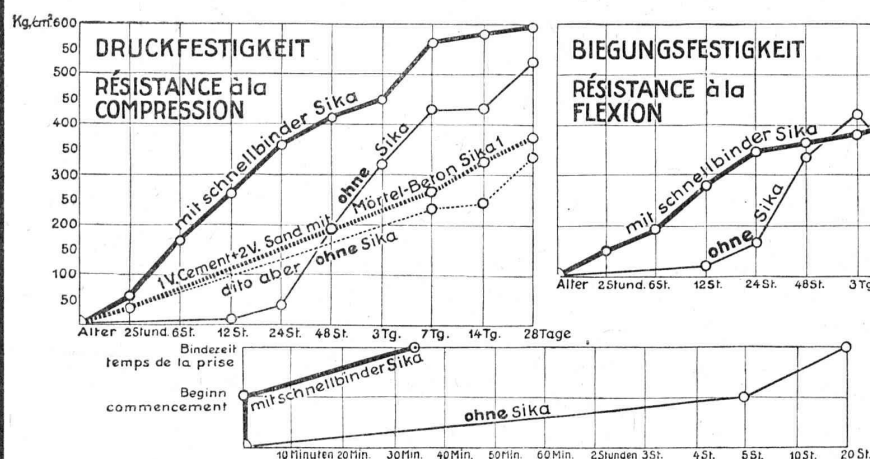
## Genève

M. J. Chappuis,  
Terrassières, 58.

M. Cl. Merle,  
Rue des Sources, 9

Représentants  
à

La Chaux-de-Fonds  
Neuchâtel  
Fribourg  
etc.



# SIKA

Résultats de l'Etablissement fédéral d'essais de matériaux, Zurich

Les corps d'essais ont été préparés par l'Etablissement lui-même.

Essais de pression d'eau: sous la pression maximale de l'appareil, 6 atm., les corps d'essai sont demeurés secs. Par l'emploi du SIKA à prise rapide l'étanchéité peut être obtenue pendant la plus grande pression d'eau, même au moyen du vernis. — Demandez les premières références.

Fabricat. et vente chez :

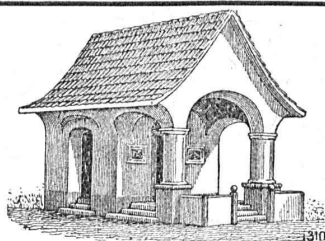
**Kasp. Winkler & Cie, Altstetten-Zurich**

Tél.: Selnau 3963  
Télégr.: SIKa

vis-à-vis de la Gare

Se trouve aussi aux adresses suivantes:

ZURICH: Association des Marchands suisses de matériaux; Sponagel & Cie. AARAU: C. Richner. BERNE: Comptoir de matériaux de constructions (S. A.). BIENNE: Baumaterial (S. A.)



PLAFONDS, CLOISONS, CORNICHES, PLANCHERS, Revêtements de toutes sortes  
exécutés avec le support pour mortier

**„TREILLAGE EN TERRE CUITE“**

sont exempts de toutes fissures, inaltérables aux influences atmosphériques, incombustibles et extrêmement durables

Nombreuses références

Demandez prospectus et échantillons

Médaille d'or, Berne 1914

FABRIQUE SUISSE DE TREILLAGE EN TERRE CUITE S.A., LOTZWIL-BERNE

**Ed. AERNI-LEUCH**  
BERNE

se recommande pour livraison de

Papiers héliographiques, négatif, positif et sépia

Papiers à détail, Papiers calque

Toile à calquer

G. H. 4004 B.

Papier quadrillés, au millimètre et au centimètre.

EXPÉDITIONS PROMPTES — PRIX MODÉRÉS

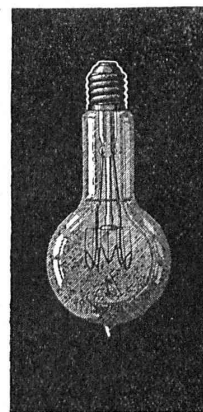
**Zeiss**

Niveaux  
Théodolites

Règles à calcul  
Jumelles à prismes  
6x à Fr. 125.—  
Altimètres

Steinbrüchel & Hartmann

Zurich  
Bahnhofstrasse, 51  
Merkatorium



**LAMPES**  
à filament élié

1 Watt et 1/2 Watt

Fabrication exclusivement suisse

**LUMIÈRE S.A.**  
**ZOUG (Suisse)**

USINE à GOLDAU



**Henri Brändli, Horgen**

Fabrique de carton bitumé, ciment ligneux

Spécialité:

**Plaques isolatrices asphaltées**

en toutes épaisseurs et de tous genres pour

Couvertures imperméables de ponts, tunnels, passages, chapes de voûte, soubassements, etc

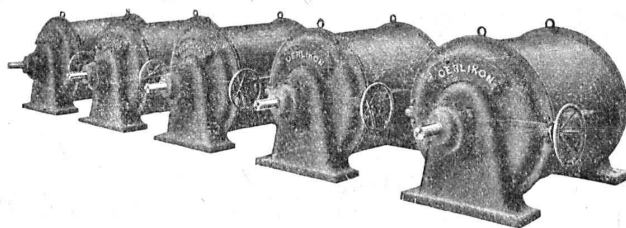
ISOLATIONS (Fourniture et pose) ISOLATIONS  
Feutre et tals isolant. Asphalte isolant.

Meilleures références.  
Télégr. Henri Brändli.

Service soigné.  
Téléphone: 38.

## Ateliers de Construction **OERLIKON**

Bureau de **LAUSANNE**  
**GARE DU FLON**  
.....



### Moteurs asynchrones

de 140 Chx, 500 volts, 50 périodes, 980 tours/min., à ventilation forcée, avec 2 paliers; type construit jusqu'à 200 Chx et 5000 volts.

## Société Suisse de Construction de Routes S. A.

### ZURICH

Téléphone : Hott, 43.81

(Macadams Aeberli et Philippin. Asphaltes)

Téléphone N° 54.54

### BERNE

Adr. télégr. : STUAG

### LAUSANNE

Téléphone : N° 20.28

**Asphalte comprimé**  
(naturel de Travers)

**Asphalte coulé**  
(naturel de Travers)

**Asphalte cylindré**  
(Bitusheet)

**Pavages ordinaires**

**Pavages mosaïque**  
pour chaussées, trottoirs, cours,  
passerelles, etc.

**Pavages en bois**  
**Toitures imperméables**

Nombreuses références



Macadam-Aeberli : Berna Milk Co, à Thoune.

### Tarmacadams :

Système Aeberli  
et Système Philippin

**Goudronnages superficiels**

**Cylindrage de routes**

**Fourniture et**

**Concassage de gravier**

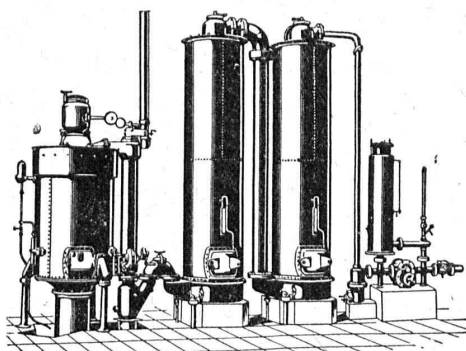
**Transports de matériaux**

**Entreprise de travaux publics**

Demandez offres et devis

MAISON SPÉCIALE POUR REVÊTEMENTS DE CHAUSSÉES, COURS, TROTTOIRS, ALLÉES DE JARDINS, ETC.

## Société Suisse <sup>pour la</sup> Construction de Locomotives <sup>et de</sup> Machines WINTERTHUR



### Gazogènes "Winterthur"

pour la gazéification de charbons  
tourbe, déchets de bois, etc.

Utilisation rationnelle et économique du gaz  
pour le chauffage de fours à tremper, à cémenter,  
à recuire, à souder, etc., etc.  
pour l'industrie textile et l'industrie chimique, etc.

Construction simple et entretien facile.  
:: Prospectus et devis sur demande ::



# EMBRAYAGE BENN

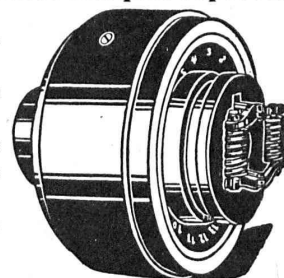
Protégé dans tous les pays industriels par 29 brevets et de nombreuses marques déposées

L'Embrayage à friction, système **Benn**, a fait ses preuves dans les conditions de marche les plus difficiles.

C'est par un **Embrayage Benn** qu'est commandé le propulseur du nouveau brise-glaces-russe «**Pierre-le-Grand**».

La garantie imposée était que l'embrayage devait glisser quand le couple de torsion correspondrait à 3,100 chevaux-vapeur, ceci dans le but d'éviter que des ruptures se produisent si l'hélice venait à rencontrer de gros blocs de glace.

De tous les nombreux systèmes proposés, c'est l'**Embrayage Benn** qui fut choisi parce que, seul, il est capable de remplir cette condition.



**SOCIETE DES USINES DE LOUIS DE ROLL**

Succursale : USINES DE CLUS (Canton de Soleure).

## RUTTIMANN FRÈRES, LAUSANNE

ENTREPRISES ÉLECTRIQUES



TÉLÉPHONE 3322

Maison spéciale pour la construction de

### Réseaux électriques

## Machines-Outils

de haute précision

Fraiseuses  
universelles

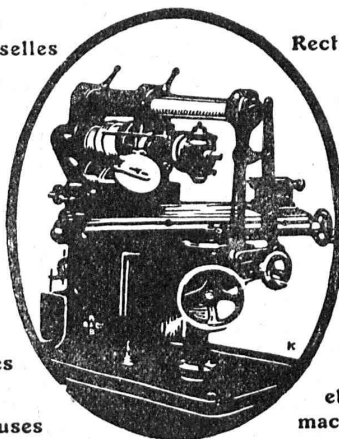
Tours  
parallèles

Tours  
révolvers

Machines  
à fileter

Perceuses  
sensitives

Raboteuses



Affûteuses-  
Rectifieuses

Balanciers

Presses

Cisailles

Fours  
à tremper

Etaux  
parallèles  
système  
«**Boley**»

et pour  
machines

Demandez notre nouveau catalogue.

Maison fondée  
en 1846



Téléphone  
N° 13.68

Etablissements

### Rod. Brenner & C<sup>ie</sup>, Bâle



La plus grande installation d'ascenseurs du Continent :

*Tunnel de l'Elbe, à Hambourg,  
12 ascenseurs.*

La plus importante installation d'ascenseurs du monde :

*Chemin de fer souterrain, à Londres,  
155 ascenseurs.*

Dans le bâtiment le plus haut du monde :

*Bâtiment Woolworth à New-York, 55 étages,  
26 ascenseurs.*

ATELIERS DE CONSTRUCTION A WAEDENSWIL

BUREAU ET ATELIERS DE RÉPARATIONS :

**E. GAILLARD, INGÉN., LAUSANNE**

TÉLÉPHONE N° 1321

RUE MARTHÉRAY, 5