

Zeitschrift: Bulletin technique de la Suisse romande
Band: 47 (1921)
Heft: 1

Werbung

Nutzungsbedingungen

Die ETH-Bibliothek ist die Anbieterin der digitalisierten Zeitschriften auf E-Periodica. Sie besitzt keine Urheberrechte an den Zeitschriften und ist nicht verantwortlich für deren Inhalte. Die Rechte liegen in der Regel bei den Herausgebern beziehungsweise den externen Rechteinhabern. Das Veröffentlichen von Bildern in Print- und Online-Publikationen sowie auf Social Media-Kanälen oder Webseiten ist nur mit vorheriger Genehmigung der Rechteinhaber erlaubt. [Mehr erfahren](#)

Conditions d'utilisation

L'ETH Library est le fournisseur des revues numérisées. Elle ne détient aucun droit d'auteur sur les revues et n'est pas responsable de leur contenu. En règle générale, les droits sont détenus par les éditeurs ou les détenteurs de droits externes. La reproduction d'images dans des publications imprimées ou en ligne ainsi que sur des canaux de médias sociaux ou des sites web n'est autorisée qu'avec l'accord préalable des détenteurs des droits. [En savoir plus](#)

Terms of use

The ETH Library is the provider of the digitised journals. It does not own any copyrights to the journals and is not responsible for their content. The rights usually lie with the publishers or the external rights holders. Publishing images in print and online publications, as well as on social media channels or websites, is only permitted with the prior consent of the rights holders. [Find out more](#)

Download PDF: 26.01.2026

ETH-Bibliothek Zürich, E-Periodica, <https://www.e-periodica.ch>

BULLETIN TECHNIQUE DE LA SUISSE ROMANDE

Organe en langue française de la
SOCIÉTÉ SUISSE DES INGÉNIEURS ET DES ARCHITECTES

ABONNEMENTS :

Suisse : 1 an, 12 francs

Etranger : 14 francs

Pour sociétaires :

Suisse : 1 an, 10 francs

Etranger : 12 francs

Prix du numéro :

75 centimes.

Pour les abonnements
s'adresser à la librairie
F. Rouge & C^o, à Lausanne.

ainsi que de
l'Association des Anciens Elèves
de l'Ecole d'Ingénieurs de l'Université de Lausanne
et des Groupes Romands de la G. e. P.

COMITÉ DE RÉDACTION

Président : P. PICCARD, ingénieur, à Genève.

Secrétaires : H. BAUDIN, architecte, et EDM. EMMANUEL, ingénieur, à Genève.

MEMBRES.

Fribourg : MM. F. BROILLET, architecte ; J. LEHMANN, ingénieur cantonal ; R. DE SCHALLER, architecte. — *Vaud* : MM. EPITAUX, architecte ; W. GRENIER, ingénieur, professeur honoraire de l'Université de Lausanne ; E. JOST, architecte ; CH. THEVENAZ, architecte. — *Genève* : MM. E. IMER-SCHNEIDER, ingénieur-conseil ; RENE NEESER, ingénieur ; CH. WEIBEL, architecte. — *Neuchâtel* : MM. ED. ELSKES, ingénieur, A. MEAN, ingénieur cantonal ; E. PRINCE, architecte.

REDACTION : H. DEMIERRE, ingénieur.

LAUSANNE, Jumelles, 4

ANNONCES :

50 centimes la ligne

Rabais pour annonces répétées

Tarif spécial pour
fractions de pages

S'adresser exclusivement

à l'Indicateur Vaudois
(Société Suisse d'Édition)

Jumelles, 4, Lausanne.

CONSEIL D'ADMINISTRATION DU BULLETIN TECHNIQUE :

E. IMER-SCHNEIDER, ingénieur-conseil, président ; J. CHAPPUIS, ingénieur. — A. DOMMER, ingénieur. — H. MEYER, architecte. — F. ROUGE, libraire.

ADMINISTRATION : LIBRAIRIE F. ROUGE & C^o, 6, RUE HALDIMAND, LAUSANNE

Troesch & C^o S.A., Berne

Fabrique d'Appareils Sanitaires



PERFORATION MÉCANIQUE
OUTILLAGE PNEUMATIQUE
COMPRESSEURS D'AIR

C^{ie} INGERSOLL-RAND

33, Rue Réaumur PARIS Rue Réaumur, 33

Agents généraux pour la Suisse :

PETITPIERRE FILS & Co, NEUCHÂTEL

Béton armé translucide

SYSTÈME KEPPLER BREVETÉ

Nouveau système de plafonds translucides en béton armé et dalles de verre

Grande résistance à la surcharge. — Très grande facilité d'entretien et de nettoyage. — Suppression de toute peinture ou enduit protecteur. — le plus grand effet de lumière —

Représentant :

Rob. Looser, Zurich

Badenstr. 41

Medaille d'or J.B.A. Leipzig 1913

Métaux antifriction
Soudures d'étain
Articles techniques
Etain, Antimoine
Cuivre, Plomb
Zinc, etc.

Vestit Métal S. A.

Fabrique à

Zurich

HÉLIOGRAPHIE

LAUSANNE
Rue des Jumelles, 2
Téléphone 327

MOREL, DUMONT & C^{ie}

GENÈVE
Rue des Voisins, 15
Téléphone 8058

INSTALLATION MODERNE

PROCÉDÉ A SEC

TRAVAIL TRÈS SOIGNÉ

O. & E. KAESTLI, BERNE

50, RUE DU MARCHÉ

Bureau d'Ingénieurs et Entrepreneurs en bâtiment

Projets et exécution pour toutes constructions
en béton armé, travaux publics et bâtiments

Canalisations, construction
de routes et chemins de fer

Direction d'entreprises en bâtiment et expertises

TRAVAUX D'ASPHALTAGE

Couvertures en ciment volcanique — Plaques isolatrices en asphalte

Chapes en asphalte sur voûte, tunnel, etc.
Asphalte caoutchouté monolithe
Planelles et pavés en asphalte comprimé
Pavage de bois

Travaux garantis

Etanchéité parfaite

Nombreuses références

ROSSO & SCHNEEBELI, LAUSANNE ET VEVEY

EXPLOSIFS



DE SURETÉ

DÉTONATEURS

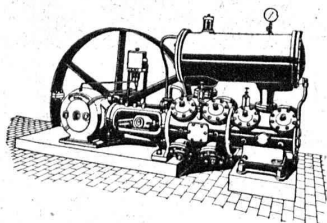
MÈCHES A MINES

VENTE GÉNÉRALE :

ROBERT AEBI & C^{ie}, ZURICH

MACHINES POUR ENTREPRISES ET MATÉRIEL ROULANT

Sté anon. des Ateliers de Construction Burckhardt, Bâle



COMPRESSEURS, POMPES A VIDE

Marleaux-perforateurs

Machines et Appareils pour l'Industrie chimique

Machines-outils pour travailler les métaux en feuilles, syst. „Jaecklin“



**UNION DES
PARQUETERIES
SUISSES**

Bureau central :
BERNE
Bundesplatz 2

Lausanne

M. Jules Merle,
Maupas, 13.

Genève

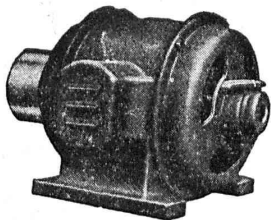
M. J. Chappuis,
Terrassières, 58.

M. Cl. Merle,
Rue des Sources, 9

Représentants
à

La Chaux-de-Fonds
Neuchâtel
Fribourg
etc.

Ateliers de réparations électro-mécaniques



Meier frères, Zurich 5

Josefstrasse, 30 Heinrichstrasse, 67
Téléph. : Selnu 73.32. Station ch. de f : Gare centrale.

Réparations
de Moteurs électriques,
Transformateurs et Appareils.

Bobinage à neuf

Livraison de moteurs neufs et usagés

Propre station de contrôle Moteurs mobiles Fourneau à sec électrique

BAUMANN FRÈRES

Ateliers pour la construction de
Ressorts en tous genres



RÜTI
(ZURICH)

RESSORTS EN FIL D'ACIER DE 0,2-50 mm. D'ÉPAISSEUR
en fil de laiton, nickel et bronze

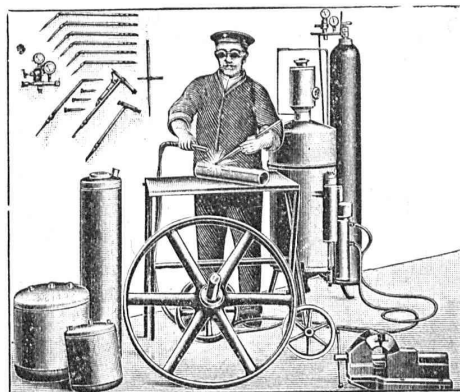
RESSORTS EN TOLE D'ACIER TREMPÉ BLEUI

RONDELLES A RESSORT

Articles techniques pour l'industrie textile

Calculs pour la capacité de charge à disposition
de nos clients

„Continental“
Installations pour
Soudure et Découpage
des métaux



Procédé oxy-acétylénique

Le plus rationnel ! Le plus économique !
— Le plus simple ! —

— MÉDAILLE D'OR BERNE 1914 —

Références brillantes

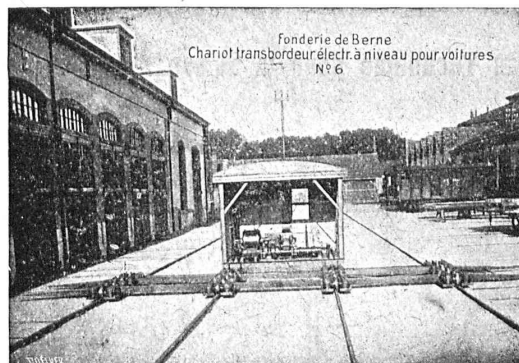
Demandez Catalogue N° 390

**Société Continentale de Lumière
et Constructions Mécaniques**
Zurich-Dubendorf

TÉLÉPHONE DUBENDORF N° 16

Société des USINES de LOUIS de ROLL
Succursale : FONDERIE DE BERNE, à Berne.

Lettres et Télégrammes : Fonderie de Berne, à Berne. Téléphone 10.66



Fonderie de Berne
Chariot transbordeur électr. à niveau pour voitures
N° 6

Appareils de levage : Ponts roulants, grues pivotantes,
grues de chargement, etc., pour
commande à bras et commande électrique.

Machines pour tourbières : Malaxeurs et transporteurs.

Matériel de chemins de fer : Ponts tournants et cha-
riots transbordeurs,
branchements et croisements pour voies normales et
voies étroites, Barrières.

Chemins de fer de montagne : Funiculaires complets,
avec freins spéciaux (sys-
tèmes brevetés), depuis 1898 90 exécutions.

Superstructures à crémaillère : Systèmes : Riggerbach,
Abt, Strub, Peter, etc.

Barrages : Installations métalliques et mécaniques pour
barrages et canaux, grilles, machines pour
nettoyer les grilles, treuils, etc.

Renseignements sur des installations faites, références
Projets et Devis sont à disposition.

ALFRED J. AMSLER & C^o, SCHAFFHOUSE

(SUISSE)

Département MACHINES :

MACHINES D'ESSAIS de toutes grandeurs et de toutes puissances pour traction, compression, flexion, pliage, torsion, choc, dureté, usure, endurance, etc., sur **Métaux** et **Bois** ; sur **Câbles** et cordages métalliques, en chanvre, en aloès, sur chaînes, courroies, etc.

Ressorts — traction, compression et endurance.

Récipients et tubes — pression intérieure.

Manomètres — tarage des manomètres.

Instruments de haute précision pour établir la déformation des éprouvettes.

MACHINES POUR ESSAIS de **Ciment, Béton, Pierres** et autres matériaux de construction, à la compression, traction, usure, perméabilité à l'eau.

Pompes à huile et compresseurs à gaz à haute pression.

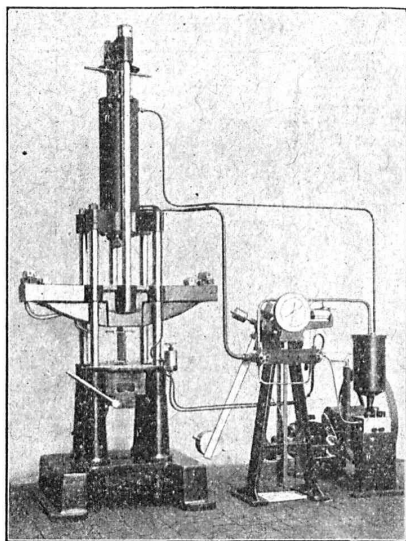
Dynamomètres pour la mesure de la force absorbée par des machines à marche rapide.

Dynamomètres de torsion de toutes puissances pour machines à marche rapide, jusqu'aux plus grandes vitesses (pompes centrifuges, turbines à vapeur, turbo-compresseurs, etc.).

Dynamomètres de traction pour véhicules.

Appareils à mesurer la pression des roues sur les rails.

Machines à diviser la ligne droite et le cercle pour usage industriel.



Machine de traction de 50 tonnes avec dispositifs de compression, de flexion et de pliage.

Département INSTRUMENTS :

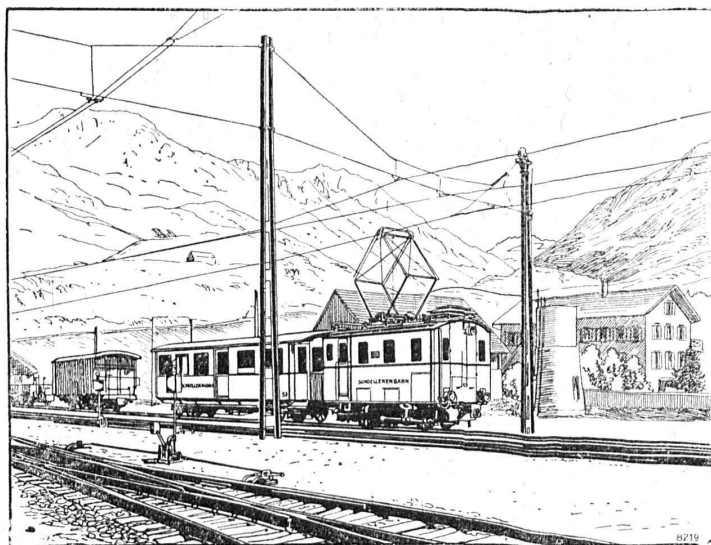
Planimètres, Intégrateurs, Appareils hydrométriques et semblables.

Etude et construction de nouvelles machines et d'instruments suivant projets soumis

SOCIÉTÉ ANONYME

BROWN, BOVERI & C^{ie}, BADEN (Suisse)

Bureau Technique pour la Suisse Romande : Lausanne, Avenue de la Gare, 3 :: Téléphone 2159



Equipements électriques pour chemins de fer

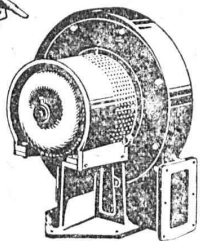
Moteurs de traction

Contrôleurs

Prises de courant

Résistances

Appareillage



Type S A V

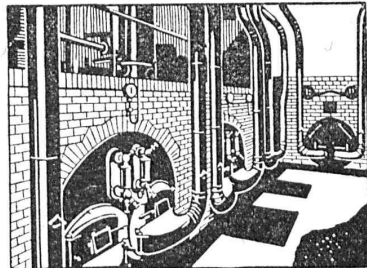
VENTILATION S.A. STAEFA

Anciennes Maisons F. Wunderli, Uster et Kundig, Zurich-Bâle

Transport pneumatique de copeaux et sciures
Dépoussiérage de machines d'horlogerie
avec récupération des déchets par filtrage
Ventilateurs pour forges et tous usages industriels
Turbines à air à grands débits

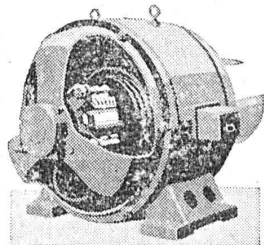
Représentation pour la Suisse romande:

CH. ROLLI, INGÉNIEUR, MONTREUX



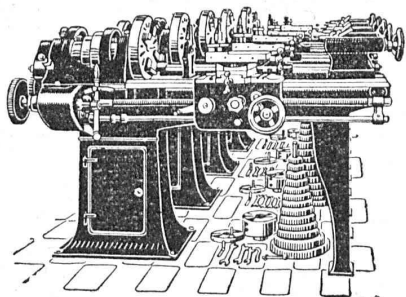
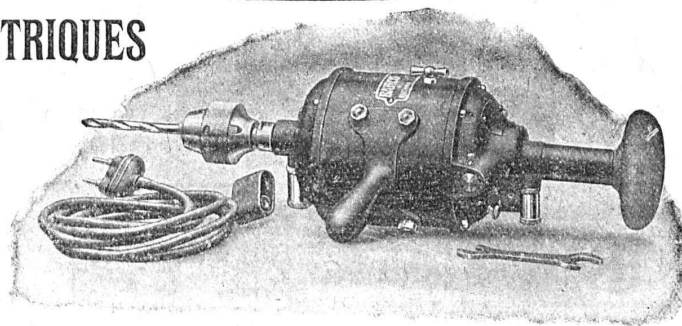
Installation de soufflerie sous grille « Föhn » pour combustibles p. 10-11

MOTEURS et OUTILLAGES ÉLECTRIQUES



sont fournis par

Jak. H. Grob
ZURICH 6



FABRIQUE DE MACHINES S. A., HERZOGENBUCHSEE

TOURS DE PRÉCISION

BREVET 78970

avec vis-mère, barre de chariotage et arbre alternatif,
mise en marche par monopoulie ou cône à gradins. boîte
Norton ou boîte de roues à fileter, avec appareil pour le
tournage conique, bassin à huile et à eau avec pompe.

Tours de diverses grandeurs, livrables de suite à des prix avantageux

Grand Stock

de Machines-Outils

✱ ✱
Tours, Perceuses, Fraiseuses

Société Suisse de Machines-Outils Oerlikon

C. F. WEBER S.-A., MUTTENZ - BALE

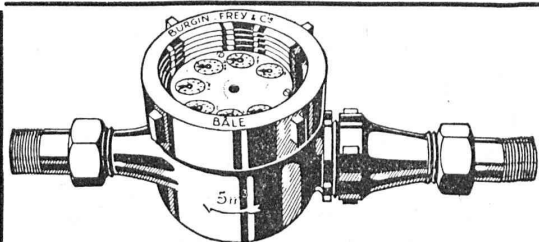
Téléphone 12

Fabrique de cartons bitumés et de produits de goudron

Télégrammes : Nonnenmühle

Maison de 1er ordre pour la livraison de

**Plaques isolantes asphaltées en toutes épaisseurs et en tous genres,
Vernis d'asphalte, Antiélaeolithe, Asphalte pour parquets, Carbolinéum,
Mastic d'asphalte pour divers usages, Matières désinfectantes**



ACQUAMÉTRO

Compteurs d'eau. — Compteurs combinés. —
Compteurs Woltmann. — Station d'essais et
d'étalonnage. — Réparations de tous systèmes.

Station d'étalonnage fédérale N° 4.

Demandez prospectus.

BURGIN, FREY & Co, Fabrique suisse de compteurs d'eau, **BALE**

CORDES goudronnées Vernis d'asphalte Carbolinéum

Fabrique d'asphalte Käpfnach, Gysel & Co, Horgen

Télégrammes : Asphalte Horgen

Téléphone 24



E. BECK



PERLES, PRÈS BIENNE

Télégrammes : PAPPBECK

Téléphone 2008

Fabrique pour
Plaques d'asphalte pour isolations en tous genres

Tapis d'isolation :: Plaques asphaltées en liège
Papier pour couverture :: Carton bitumé cannelé :: Carbolinéum
et tous les produits d'asphalte et de goudron.



Isola

Brevet N° 63132

s'emploie avec grand succès pour le
séchage de caves, de parois humi-
des et comme matière isolante,
pour toits en béton et en bois, plan-
chers, terrasses, balcons, citernes
à eau chaude, ammoniac et acides :
pour buanderies, mines, caves, etc.
Absolument insensible aux acides.

Longue garantie.

Livraison du matériel.

Exécution de travaux d'isolation.

Demandez prospectus et références.

La Maison cherche des représentants.

Schweiz. Isola-Gesellschaft

Auf der Mauer, 11 ZÜRICH



DEBRO S.A.

Etablissements pour Construction d'Appareillage

31, Sulgenauweg **BERNE** Sulgenauweg, 31

Succursale de la Fabrique de Compteurs d'eau et Armatures

DREYER, ROSENKRANZ & DROOP

Compteurs d'eau sur conduite directe

avec rondelle de mesure en caoutchouc durci

Plus de 40 000
en fonction
seulement en Suisse

Demandez offres
et visite d'ingénieur



Construction
simple et éprouvée
depuis 40 ans
exigeant
le moins d'entretien

Etablissement moderne p^r contrôle et vérification

Toutes les réparations sont exécutées promptement et par des spécialistes dans nos
nouveaux ateliers de réparations

Contrôle et estampillage officiel de compteurs d'eau. Office de contrôle N° 2.

Riche stock de pièces de rechange

Branches de fabrication : Compteurs d'eau, Manomètres de tout genre,
Indicateurs, Robinets, Soupapes, Pompes. — Tout genre d'armatures
pour Chaudières, Machines, etc. — Soupapes de sûreté.

MANUFACTURE DE CAOUTCHOUC VVE DE H. SPECKER (S. A.) Z U R I C H



Spécialités :
Vêtements
pour Scaphandriers et Mineurs
Culottes, Bas
et Bottes à eau
Gants en caoutchouc
pour Electriciens
Souliers spéciaux.
Isolateurs en Caoutchouc.
Tapis en caoutchouc
Tubes et Feuilles
en Ebonite, Fibre et Amiante.
Guttapercha
Bandes caoutchoutées,
Isolantes.

TUBES A GAZ

Manteaux et Pèlerines en tissus caoutchouté.

ANTIFROSTO

Produit se mélangeant au bé-
ton et mortier pour en empê-
cher le gel et éviter ses suites.

Etablissement fédéral
pour l'essai de matériaux,
Zurich.

Résultats en 7 jours :

Résistance à la flexion par
cm² avec l'eau 12,4 kg. ; avec
antifrost 28,5 kg.

Résistance à la pression
avec l'eau 52,8 kg. ; avec an-
tifrost 145 kg.

FABRICATION ET VENTE

KASP. WINKLER & Co

ALTSTETTEN-ZÜRICH

Téléphone : Selnau 3983
Adresse télégraphique : Sika

Société Suisse des Explosifs

Usines à GAMSEN
près BRIGUE (Valais)

GAMSITE

EXPLOSIF DE SURETÉ

Dynamite à tous dosages
Mèches et Détonateurs.

Téléphone N° 15.

L'idéal de tous les
échafaudages

(sans perches)

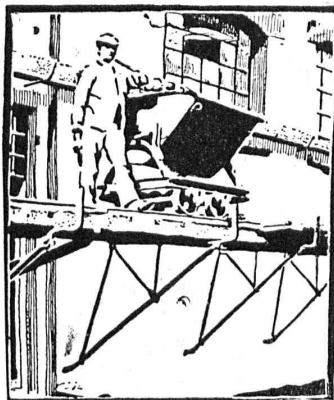
est l'

Echafaudage "BLITZ"

Grands avantages sur tous les systèmes concurrents pour constructions neuves, transformations et rénovations. — Vente et location de matériel et montage d'échafaudages pour tous les travaux en bâtiment par la

Société Suisse d'Echafaudage s.A., Zurich 7

86, Steinwiesstrasse - Téléph.: Hottingen 21.34 - Adresse télégr.: Blitzgrüst

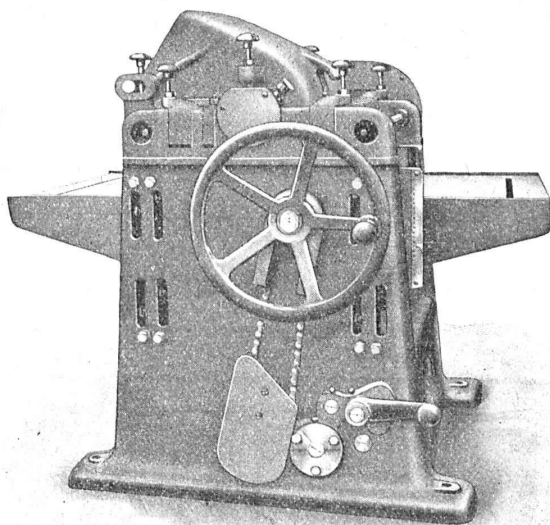


(DEMANDEZ PROSPECTUS ET DEVIS)

ainsi que par les entrepreneurs en bâtiment suivants :

Zurich : Fietz & Leuthold
Zurich : Fr. Erismann
Winterthur : M. Häring
Andelfingen : E. Landolt-Frey
Berne : G. Rieser
Lucerne : E. Berger
Bubikon : A. Oetiker
Bâle : W. Marck
Glaris : Rudolf Stüssy-Aebly
GENÈVE : Ed. Cuénod S.A.
Neuhausen : Jos. Albrecht
Hérisau : Joh. Müller
St-Gall : Sigrist, Merz & Cie
Olten : Otto Ehrensperger
Rheinfelden : F. Schär
Soleure : F. Valli

RAUSCHENBACH



Machines à bois pr toutes industries

Fabrication suisse.

ATELIERS DE CONSTRUCTION RAUSCHENBACH S.A.
SCHAFFHOUSE

PRESSPAN

WEIDMANN



PRO
PRA

Feuilles en toutes épaisseurs, depuis 1/10 m Rouleaux et rubans continus de 1/10 à 1 m Presspan huilés et vernis. Presspan micacés. Pièces découpées, pièces isolantes diverses. De mandez offres et échantillons. **FABRIQUE DE CARTONS PRESSPAN ET DE MATIÈRES ISOLANTES POUR L'ELECTRICITE-CI-DEVANT.**

H. WEIDMANN S.A.

RAPPERSWIL

SUISSE



Fédération des Fabricants Suisses de Cartons bitumés (inscr. R. du C.)

Téléphone : SELNAU 36.36

ZURICH, Peterhof

Télégr.: Dachpappverband Zurich

BUREAU DE VENTE

Cas postale de la gare

Première maison pour livraison de :

ET DE CONSULTATION

Cartons bitumés, ciments ligneux, matières collantes et cartons-feutres

Constructions Métalliques
C. Wolf & C^{ie}, Nidau (Berne)

Appareillage, Serrurerie, Installations sanitaires
SOUDURE AUTOGENE

DANIEL PERRET

6 et 8, Avenue de Béhusy LAUSANNE Téléphone 1085
Installateur des eaux de Cossonay, Ballaigues, Vallorbe, Vaulion, Echallens,
Bremblens, Leysin, Belmont.

Spécialités: canalisations à haute pression, chauffages et construc-
tions de serres. Etudes et devis sur demande.

Magasin d'exposition et de vente pour Articles sanitaires et
articles pour gaz.



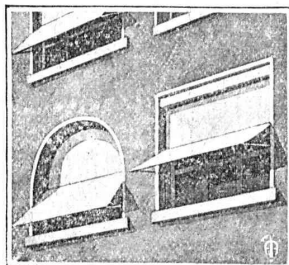
LANDIS & GYR SA

ZOUG

Compteurs d'électricité

Wattmètres Système Ferraris Interrupteurs horaires

STORES SCHENKER
SCHÖNENWERD



Représentant en
Suisse romande :

P. HOFER
ARCHITECTE

Chem. des Aubépines
LAUSANNE
Téléphone No 3910

Pour cantons Neuchâtel et Fribourg
Max Convert, Neuchâtel

Asphalte naturel de Travers

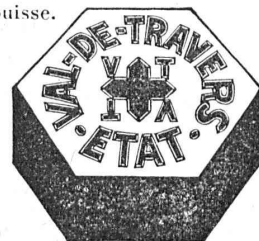
Seules mines d'Asphalte en Suisse.

Reconnu le meilleur Asphalte

Représentants pour la Suisse:

E.-R. Zetter & C^o,
à Soleure

Maison fondée en 1843.



Marque de fabrique.

Nouvelle Matière isolante non inflammable

remplace :

l'ivoire, l'ambre, la corne,
l'écaille, le corail,
l'ébonite, l'ébène, l'os,
le galalith, le celluloïd,
etc.

en plaques, barres, tubes de toutes
couleurs et nuances.

Peut être polie

Erinoid

Fabricants :

ERINOID Ltd.
ANGLETERRE

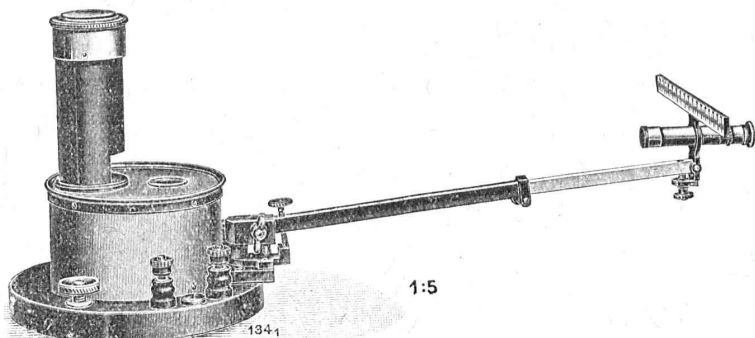
Représentation générale et dépôt
en Suisse :

Zwilchenbart
S.A., Bâle

7275 Q

CAMILLE BAUER, BALE

Représentant général pour la Suisse de la Maison :



1:5

Hartmann & Braun

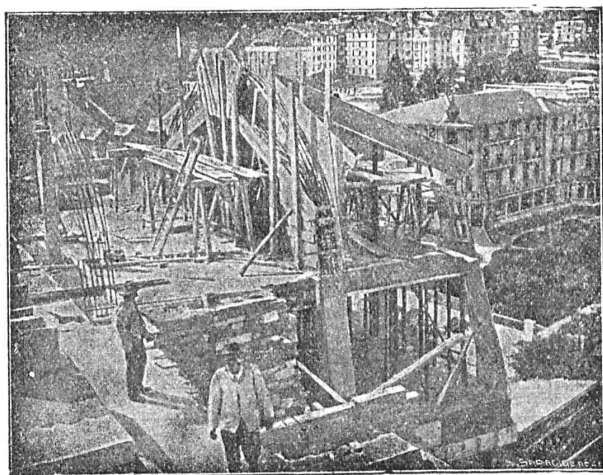
S. A.

Francfort s/M.



**Instruments de mesure
électriques, magnétiques
et optiques
pour laboratoires**

Demandez liste spéciale.



A. PARIS & L. BERTHOD, INGÉNIEURS

L. BERTHOD, SUCESSEUR

Rue de Bourg, 17 LAUSANNE Rue de Bourg, 17

BÉTON ARMÉ F. Brazzola. Entreprises générales

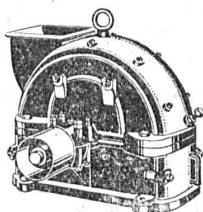
U. AMMANN, Ateliers de Construction

LANGENTHAL (Suisse)

Concasseurs à mâchoires

en 20 types et grandeurs différents.

Trieurs
Cribles



Elévateurs
Transporteurs

BROYEURS A CYLINDRES ET CENTRIFUGES

Installations complètes pour la préparation du ballast,
gravier et sable artificiel.

Munzinger & C°, Zurich

Appareils sanitaires en gros



Lavabos en porcelaine et en grès

Ciments "CERTUS"

résistant aux ACIDES

servent en particulier au revêtement de bassins
contenant des acides et à la pose de plaques de
planchers réfractaires. Résistent aux acides et à l'eau.



Marque déposée.

COLLES A FROID :: COLLES VÉGÉTALES

Colles pour enveloppes et étiquettes. - Colles
pour peintres. - Colle d'amidon pour papiers
peints. - Colles pour chaussures et colles de
pâte. - Colle pour linoléum. - Colles d'apprêt
et de parement. Echantillon gratis.



Marque déposée.

Fabrique de colle à froid

O. MESSMER, BALE

SOCIÉTÉ SUISSE D'EXPLOSIFS CHEDDITE & DYNAMITE

Bureau à Liestal. Tél. 182.

Usines à Isleten (Ct. d'Uri) et Liestal

livre à des conditions avantageuses

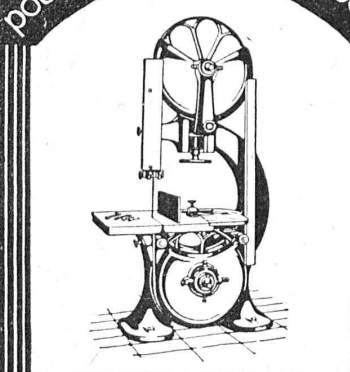
DYNAMITE, explosifs de sûreté **CHEDDITE & TELSITE**
MÈCHES ET DÉTONATEURS

Agents généraux
pour la Suisse romande :

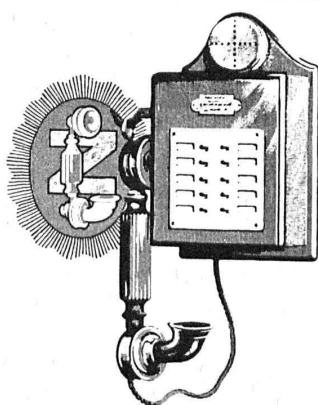
PETITPIERRE FILS & Co, NEUCHÂTEL

TÉLÉPHONE 3.15

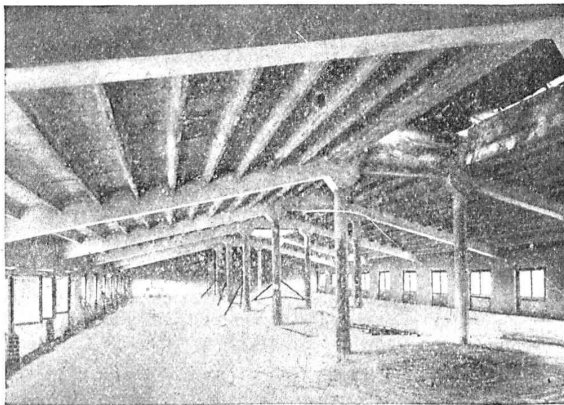
MACHINES
pour toutes Industries du bois



Ateliers de Constructions Mécaniques
A. MULLER & Co BRUGG (SUISSE)



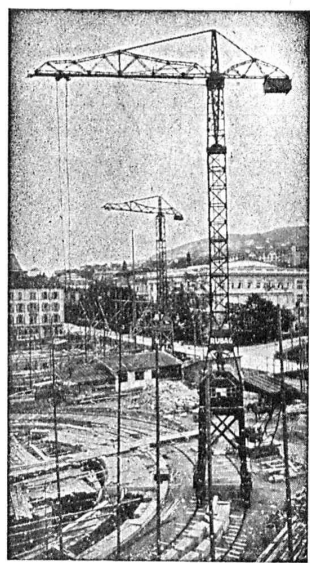
Jellweger SA
Ulster, Suisse
Fabrique de Téléphones



ANSELMIER & MÜLLER
BERNE

BÉTON ARMÉ
TRAVAUX PUBLICS ET BATIMENTS
VOIES INDUSTRIELLES

BUREAU TECHNIQUE POUR ÉTUDES ET DEVIS



Matériel roulant et
Machines d'entreprises S.A.

RUBAG
ZURICH
Seidengasse, 16

Télégr.: « Rubag » Téléph.: Selnau 593

Matériel roulant - Machines
d'entreprises - Machines-outils
modernes - Machines pour tra-
vailler le bois - Installations
complètes de fonderies - Aciers
pour tous les usages.