

Zeitschrift: Bulletin technique de la Suisse romande
Band: 47 (1921)
Heft: 5

Werbung

Nutzungsbedingungen

Die ETH-Bibliothek ist die Anbieterin der digitalisierten Zeitschriften auf E-Periodica. Sie besitzt keine Urheberrechte an den Zeitschriften und ist nicht verantwortlich für deren Inhalte. Die Rechte liegen in der Regel bei den Herausgebern beziehungsweise den externen Rechteinhabern. Das Veröffentlichen von Bildern in Print- und Online-Publikationen sowie auf Social Media-Kanälen oder Webseiten ist nur mit vorheriger Genehmigung der Rechteinhaber erlaubt. [Mehr erfahren](#)

Conditions d'utilisation

L'ETH Library est le fournisseur des revues numérisées. Elle ne détient aucun droit d'auteur sur les revues et n'est pas responsable de leur contenu. En règle générale, les droits sont détenus par les éditeurs ou les détenteurs de droits externes. La reproduction d'images dans des publications imprimées ou en ligne ainsi que sur des canaux de médias sociaux ou des sites web n'est autorisée qu'avec l'accord préalable des détenteurs des droits. [En savoir plus](#)

Terms of use

The ETH Library is the provider of the digitised journals. It does not own any copyrights to the journals and is not responsible for their content. The rights usually lie with the publishers or the external rights holders. Publishing images in print and online publications, as well as on social media channels or websites, is only permitted with the prior consent of the rights holders. [Find out more](#)

Download PDF: 27.01.2026

ETH-Bibliothek Zürich, E-Periodica, <https://www.e-periodica.ch>

BULLETIN TECHNIQUE DE LA SUISSE ROMANDE

Organe en langue française de la

SOCIÉTÉ SUISSE DES INGÉNIEURS ET DES ARCHITECTES.

ABONNEMENTS :

Suisse : 1 an, 12 francs
Etranger : 14 francs

Pour sociétaires :

Suisse : 1 an, 10 francs
Etranger : 12 francs

Prix du numéro :
75 centimes.

Pour les abonnements
s'adresser à la librairie
F. Rouge & C°, à Lausanne.

ainsi que de
l'Association des Anciens Elèves
de l'Ecole d'Ingénieurs de l'Université de Lausanne
et des Groupes Romands de la G. e. P.

COMITE DE REDACTION

Président : P. PICCARD, ingénieur, à Genève.
Secrétaires : H. BAUDIN, architecte, et EDM. EMMANUEL, ingénieur, à Genève.

MEMBRES.

Fribourg : MM. F. BROILLET, architecte; J. LEHMANN, ingénieur cantonal; R. DE SCHALLER, architecte. — *Vaud* : MM. EPITAUX, architecte; W. GRENIER, ingénieur, professeur honoraire de l'Université de Lausanne; E. JOST, architecte; CH. THEVENAZ, architecte. — *Genève* : MM. E. IMER-SCHNEIDER, ingénieur-conseil; RENE NEESER, ingénieur; CH. WEIBEL, architecte. — *Neuchâtel* : MM. ED. ELSKES, ingénieur, A. MEAN, ingénieur cantonal; E. PRINCE, architecte.

REDACTION : H. DEMIERRE, ingénieur.
LAUSANNE, Jumelles, 4

ANNONCES :

50 centimes la ligne
Rabais pour annonces répétées

Tarif spécial pour
fractions de pages

S'adresser exclusivement
à l'Indicateur Vaudois
(Société Suisse d'Edition)
Jumelles, 4, Lausanne.

CONSEIL D'ADMINISTRATION DU BULLETIN TECHNIQUE

E. IMER-SCHNEIDER, ingénieur-conseil, *orédoit*; J. CHAPPUIS, ingénieur. — A. DOMMER, ingénieur, — H. MEYER, architecte. — F. ROUGE, libraire.

ADMINISTRATION : LIBRAIRIE F. ROUGE & C°, 6, RUE HALDIMAND, LAUSANNE



Troesch & C° S.A., Berne

Fabrique d'Appareils Sanitaires



PERFORATION MÉCANIQUE
OUTILLAGE PNEUMATIQUE
COMPRESSEURS D'AIR

C^{ie} INGERSOLL-RAND
PARIS

33, Rue Réaumur

Rue Réaumur, 33

Agents généraux pour la Suisse :

PETITPIERRE FILS & Co, NEUCHÂTEL

Béton armé translucide

SYSTÈME KEPPLER BREVETÉ

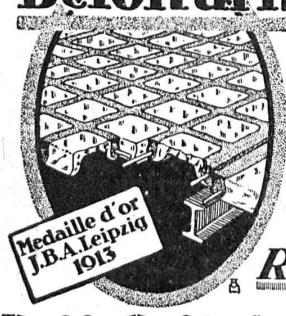
Nouveau système de
plafonds translucides
en béton armé et dalles
de verre

Grande résistance à la surcharge. — Très grande
facilité d'entretien et de nettoyage. — Suppres-
sion de toute peinture ou enduit protecteur. —
le plus grand effet de lumière.

Représentant:

Rob. Looser, Zurich

Badenerstr. 41



Medaille d'or
J.B.A. Leipzig
1913

Métaux antifricition

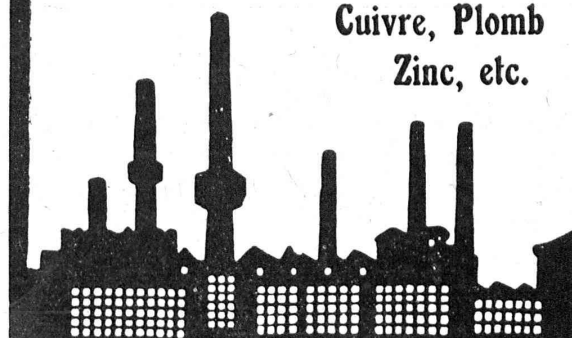
Soudures d'étain

Articles techniques

Etain, Antimoine

Cuivre, Plomb

Zinc, etc.



Vestit Métal S. A.

Fabrique à

Zurich

Affaire intéressante

Nous désirons nous mettre en relation de suite avec personne très sérieuse, disposant de capitaux, pour la mise en exploitation de notre

Fabrique de Papiers héliographiques

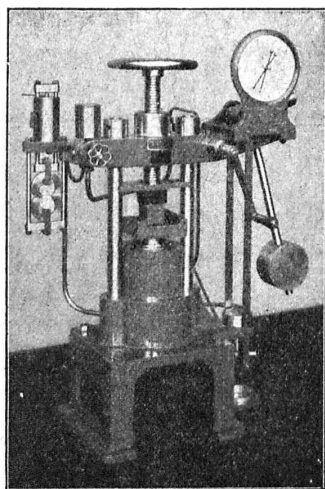
De préférence jeune ingénieur ou chimiste capable, pouvant s'intéresser directement à cette affaire.

Héliographie A. MOREL & C^e, Lausanne (Jumelles, 2).

ALFRED J. AMSLER & C^o, SCHAFFHOUSE

(SUISSE)

Département MACHINES :



Presse de 30 tonnes avec dispositif de traction, pour essais de béton, etc.

MACHINES D'ESSAIS de toutes grandeurs et de toutes puissances pour traction, compression, flexion, pliage, torsion, choc, dureté, usure, endurance, etc., sur **Métaux** et **Bois** ; sur **Câbles** et cordages métalliques, en chanvre, en aloès, sur chaînes, courroies, etc.

Ressorts — traction, compression et endurance.

Réceptacles et tubes — pression intérieure.

Manomètres — tarage des manomètres.

Instruments de haute précision pour établir la déformation des éprouvettes.

MACHINES POUR ESSAIS de **Ciment**, **Béton**, **Pierres** et autres matériaux de construction, à la compression, traction, usure, perméabilité à l'eau.

Pompes à huile et compresseurs à gaz à haute pression.

Dynamomètres pour la mesure de la force absorbée par des machines à marche rapide.

Dynamomètres de torsion de toutes puissances pour machines à marche rapide, jusqu'aux plus grandes vitesses (pompes centrifuges, turbines à vapeur, turbo-compresseurs, etc.).

Dynamomètres de traction pour véhicules.

Appareils à mesurer la pression des roues sur les rails.

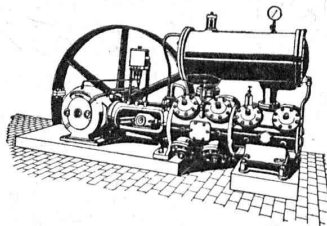
Machines à diviser la ligne droite et le cercle pour usage industriel.

Département INSTRUMENTS :

Planimètres, Intégrateurs, Appareils hydrométriques et semblables.

Etude et construction de nouvelles machines et d'instruments suivant projets soumis

Sté anon. des Ateliers de Construction Burckhardt, Bâle



COMPRESSEURS, POMPES A VIDE

Marteaux-perforateurs

Machines et Appareils pour l'Industrie chimique

Machines-outils pour travailler les métaux en feuilles, syst. „Jaecklin“

EXPLOSIFS DE SURETÉ

ALDORFITE ET DORFITE



FABRIQUE SUISSE D'EXPLOSIFS S.A.
DOTTIKON (Argovie)

Vente générale :

ROBERT AEBI & C^{ie}, ZURICH

Machines et outils pour entreprises
Matériel roulant

Tuyaux pour air comprimé

Tuyaux d'aspiration Pantalons et bottes à eau
Caoutchouc industriel, Gants, Tapis et Rubans ISOLANTS

A. BRUNNER

Succ. de FRED. BRUNNER

BALE

BAUMANN FRÈRES

Ateliers pour la construction de
Ressorts en tous genres

RÜTI
(ZURICH)



RESSORTS EN FIL D'ACIER DE 0,2-50 mm. D'ÉPAISSEUR
en fil de laiton, nickel et bronze

pour toutes machines et appareils
RESSORTS EN TOLE D'ACIER TREMPÉ BLEUI

RONDELLES A RESSORT

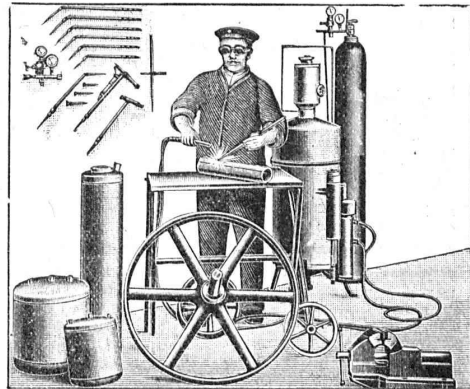
Articles techniques pour l'industrie textile

Calculs pour la capacité de charge à disposition
de nos clients

„Continental“

Installations pour

Soudure et Découpage des métaux



Procédé oxy-acétylénique

Le plus rationnel !

Le plus économique !

— Le plus simple ! —

➤ MÉDAILLE D'OR BERNE 1914 ➤

Références brillantes

Demandez Catalogue N° 390

**Société Continentale de Lumière
et Constructions Mécaniques**
Zurich-Dubendorf

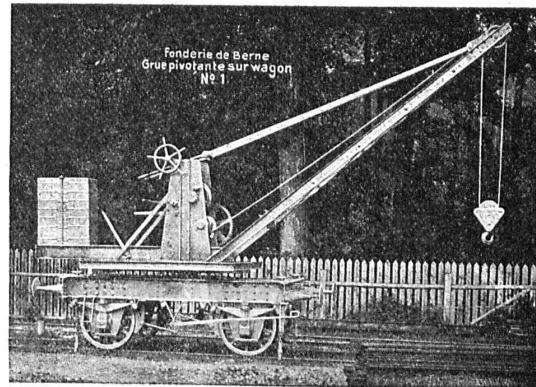
TÉLÉPHONE DUBENDORF N° 16

Société des USINES de LOUIS de ROLL

Succursale : FONDERIE DE BERNE, à Berne.

Lettres et Télégrammes : Fonderie de Berne, à Berne.

Téléphone 10.66



Appareils de levage : Ponts roulants, grues pivotantes,
grues de chargement, etc., pour
commande à bras et commande électrique.

Machines pour tourbières : Malaxeurs et transporteurs.

Matériel de chemins de fer : Ponts tournants et cha-
riots transbordeurs,
branchements et croisements pour voies normales et
voies étroites, Barrières.

Chemins de fer de montagne : Funiculaires complets,
avec freins spéciaux (sys-
tèmes brevetés), depuis 1898 90 exécutions.

Superstructures à crémaillère : Systèmes : Riggénbach,
Abt, Strub, Peter, etc.

Barrages : Installations métalliques et mécaniques pour
barrages et canaux, grilles, machines pour
nettoyer les grilles, treuils, etc.

➤ Renseignements sur des installations faites, références
Projets et Devis sont à disposition. ➤

CONSTRUCTIONS en FER

Ponts, Charpentes, Mâts, Réservoirs, Grues, Tôlerie, etc.

Wartmann, Vallette & C^{ie}, Genève

Même maison à
BROUGG (Argovie)

Les Freins Westinghouse

répondent à tous les besoins

Pour tous renseignements,
s'adresser à la Succursale suisse de la

C^{ie} des Freins Westinghouse

Marktgasse 50 **BERNE** Téléphone 4467

Le plus grand
stock en Suisse
de Fibre vulcanisée
en plaques, bâtons
et tubes.



**RABAIS
IMPORTANT**

Diamond-Fibre

Zwilchenbart S.A., Bâle

Theodore Bertschinger
Entreprise générale
de Construction **Lenzbourg et Zurich**



Carrière
de grès coquillier
„Steinhof“
Othmarsingen
(Molasse marine)



Livraison de
**Pierres brutes et
taillées**
en teinte jaunâtre et bleuâtre

Dessins décoratifs
Tonalité chaude

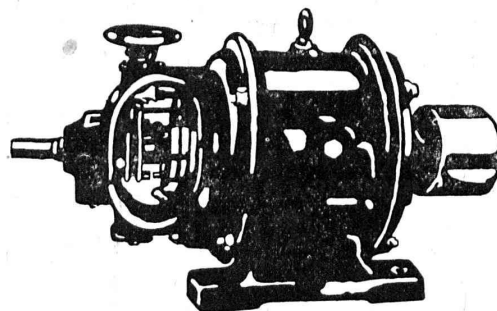


**Sables
pour fabrication
de pierres
artificielles**

peuvent être fournis constam-
ment en quantités importantes

Schindler & C^{ie}, Lucerne

Capital de commandite entièrement versé : 4 millions de francs



Dynamos et Moteurs électriques

1/100 jusqu'à 20 HP.

Ventilateurs

Aspirateurs

Petits Transformateurs

GRAND STOCK EN MAGASIN

V. HAUBRUGE, Ing., Pl. du Grand-St-Jean 1, LAUSANNE
Téléphone 29.46

TUBE D'ACIER SYSTÈME PESCHEL

pour pose sur et dans la maçonnerie

Conducteur pour le neutre

Tube protecteur

incombustible
antirouille
stabil

montage facile et rapide



SIEMENS-SCHUCKERTWERKE

Bureau

ZURICH

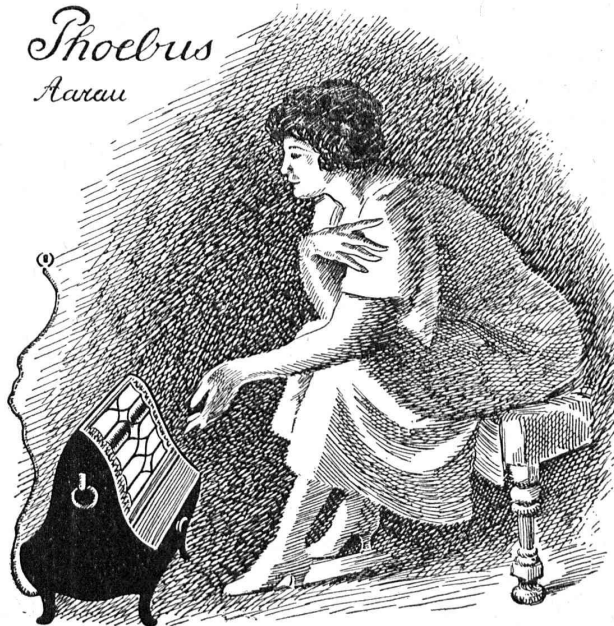
Löwenstrasse 35

Radiateurs électriques

Shoebus
Aarau

Appareils de chauffage électrique
de tout genre et de toute puis-
sance pour usage domestique ou
industriel. Fabrication soignée.

Prospectus par la



S. A. KUMMLER & MATTER, Aarau



LANDIS & GYR SA

ZOUG

Compteurs d'électricité

Wattmètres Système Ferraris Interrupteurs horaires

Société des Chaudronneries du Nord

Soc. an. au capital de 5 500 000 fr.

Siège social: 10, rue Vézelay, Paris

Chaudronnerie fer et cuivre. — Tuyauteries. —
Charpentes métalliques. — Chauffage. — Ventilation. — Humidification mécanique — Générateurs Woodson « Clarke Chapman ». —
« Surchauffeurs Sugden ».

AGENT GÉNÉRAL POUR LA SUISSE :

F. BARBIER, Avenue Ruchonnet, 10, Lausanne

TÉLÉPHONE 41.22

R. Dietrich & C^{ie} S.A., Zurich

Fabrique d'Huiles et Graisses pour

Fondée en 1865

l'Industrie

Fondée en 1865

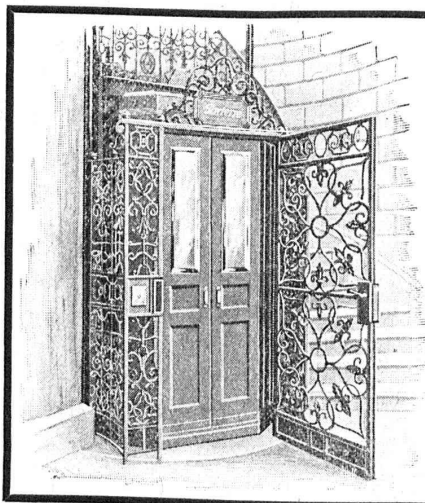
SPECIALITÉS :

HUILES

pour Machines à vapeur
pour Moteurs et Dynamos
p^r Transformateurs et Interrupteurs
pour Décolletages et à percer
pour Automobiles

GRAISSES

consistantes
de Vaseline
pour Automobiles
p^r Machines à grande vitesse
etc., etc.



ASCENSEURS

ÉLECTRIQUES

SYSTÈME

« SCHLIEREN »

Fabrique Suisse de Wagons Schlieren S.A., à Schlieren (Zurich)

Dép. « Ascenseurs »

Représentant pour les cantons de Berne,
Vaud, Valais, Genève, Neuchâtel et Fribourg :

A. BERNHEIM, Ingénieur
Marktasse 6, BERNE

Isola

Brevet + N° 63132

s'emploie avec grand succès pour le
séchage de caves, de parois humides et comme **matière isolante**,
pour toits en béton et en bois, planchers, terrasses, balcons, citernes à eau chaude, ammoniacque et acides :
pour buanderies, mines, caves, etc.
Absolument insensible aux acides.

Longue garantie.

Livraison du matériel.

Exécution de travaux d'isolation.

Demandez prospectus et références.

La Maison cherche des représentants.

Schweiz. Isola-Gesellschaft

Auf der Mauer, 11 ZURICH

SOUDURES pour électriciens, mécaniciens, optique, cycles, autos, horlogerie.

PATE MÉTALLIQUE SOUDANTE "SOUDOL"

Pâte à souder sans acide **"FLUORID"**

Soudure en tuyaux à âme de colophane et Fluoride.

Tin Reduction Company S.A., Lausanne

HÉLIOGRAPHIE DUVAL

Reproduction de plans
Spécialité de tirage par

Procédé à sec

Prix modérés.

Petit-Rocher, 6, LAUSANNE
Téléphone 3483

LAMPES OSRAM-AZO

à remplissage gazeux

Nouveaux prix réduits
valables à partir du 1^{er} mars 1921

Tension Volts	Consommation Watts	Prix Francs
100—130	25	2.50
100—240	40	3.25
»	60	4.—
100—260	75	4.25
»	100	5.75
»	150	9.75
»	200	13.—
»	300	18.50
»	500	25.—
»	750	35.—
»	1000	40.—
»	1500	51.—
»	2000	65.—

Les nouveaux rabais sont communiqués sur demande

Prix réduits pour lampes OSRAM vides d'air sur demande

Demandez offres et catalogue.

Prompte expédition de VELTHEIM près de Winterthour

OSRAM S. A., ZURICH

Matériel de Chantier à vendre

après achèvement des travaux :

2 EXCAVATEURS à godets pour canaux, avec voies et matériel de lignes électriques.

1 locomotive à benzine 10-12 HP, pour voie 600 mm.

S'adresser à l'Entreprise intercantonale de la Glâne, à Payerne.



BOIS CONTREPLAQUÉS «IBUS»

dans les épaisseurs suivantes :

2 1/2, 3, 3 1/2, 4, 4 1/2, 5, 6, 7, 8, 10, 13, 16, 20, 26, 30 mm.

Bois contreplaqués «Ibus», placage chêne
double face

dans les épaisseurs de 5, 6, 7 mm., en stock
dans nos entrepôts de Bâle

Nouvelle liste des dimensions à disposition

BRAUN-BRUNING & Cie, BALE

BUREAU : St. Albananlage, 54
Téléphone 73.11

ENTREPOTS : Zufarstr. VIII, N° 102
Téléphone 34.00

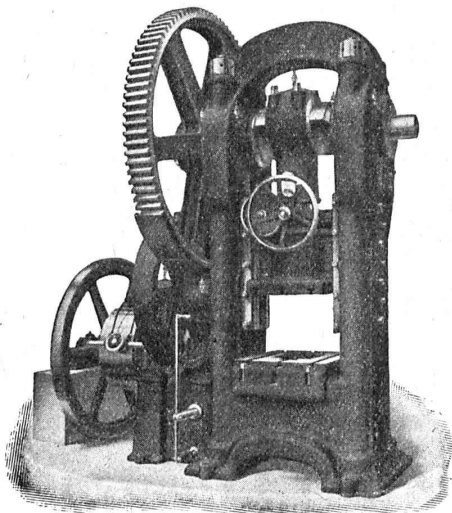
L. SCHULER

Fondée
en 1839

Göppingen (Wurtemberg)

Plus de
1400 ouvrier

La plus ancienne usine allemande ayant comme spécialité la construction de :
Presses à excentrique. Balanciers à friction. Machines à découper les encoches. Cisailles. Machines spéciales et Outils pour travailler la tôle et les métaux.



Représentant pour la Suisse romande :

RUBIN & WELTI, Ingénieurs, LAUSANNE

5, rue de Bourg

Téléph. 44-74

Pour tout enduit sur fer, notre

Peinture antirouille «FERRUBRON»

vous garantit une résistance absolue à l'intempérie
comme aux influences chimiques.

Naegely, Eschmann & Cie

Fabrique de Vernis et Couleurs
Oerlikon

SEULS FABRICANTS EN SUISSE

Ed. AERNI-LEUCH BERNE

se recommande pour livraison de

Papiers héliographiques, négatif, positif et sépia

Papiers à détail, Papiers calque

Toile à calquer

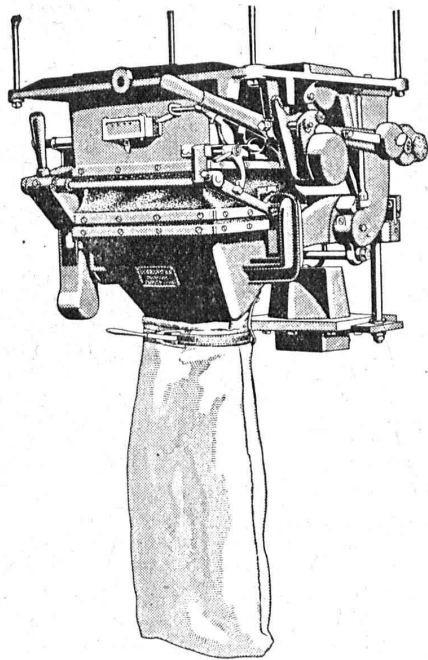
G. H. 1004 B.

Papier quadrillés, au millimètre et au centimètre.

EXPÉDITIONS PROMPTES — PRIX MODÉRÉS

Bascule ensacheuse automatique

pour le pesage brut ou net de Ciment, Chaux,
Phosphate, Sel, Produits chimiques en poudre, etc.

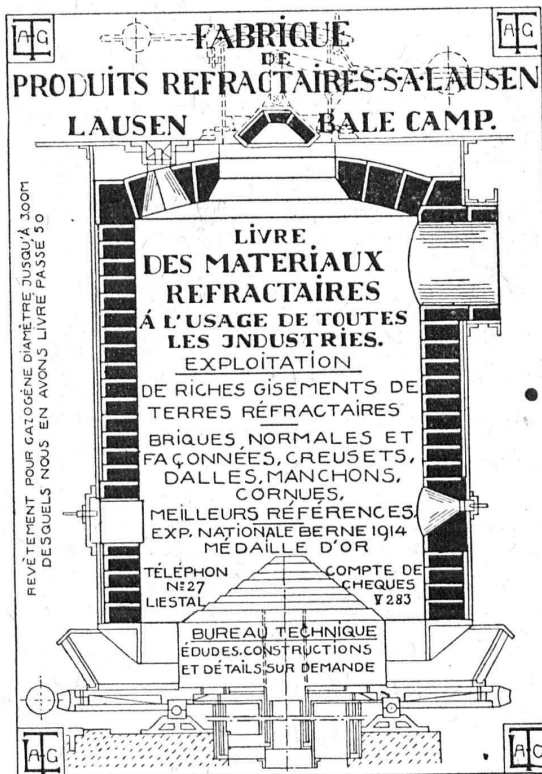


DAVERIO & C^{ie} A-G.

N°359 a

DAVERIO & C^{ie}, S. A.

Constructeurs — ZURICH 5.

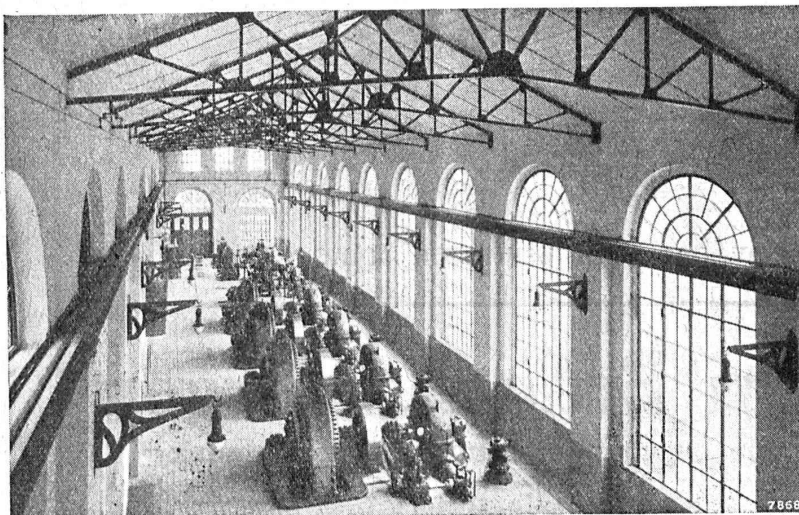


O.F. 1834 A.

SOCIÉTÉ ANONYME

BROWN, BOVERI & C^{ie}, BADEN (Suisse)

Bureau Technique pour la Suisse Romande : Lausanne, Avenue de la Gare, 3 :: Téléphone 21 59

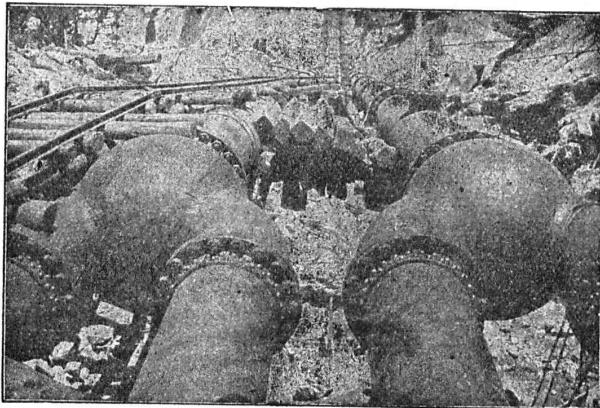


Centrale hydroélectrique de Cairasca et Diveria.
4 groupes de 3000 kW et 2 groupes de 1200 kW chacun.

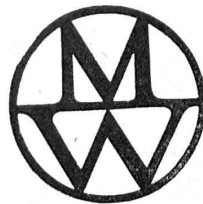
Construction et équipement complet de centrales électriques

Mannesmannröhren-Werke :: Dusseldorf

ont fourni jusqu'à présent
175
Conduites de turbines



Conduite de turbine de Big Creek (Californie).
Transition de deux conduites de tubes sur quatre au moyen de tubes Y fonte acier.
Poids total de la fourniture : 8,700 tonnes.



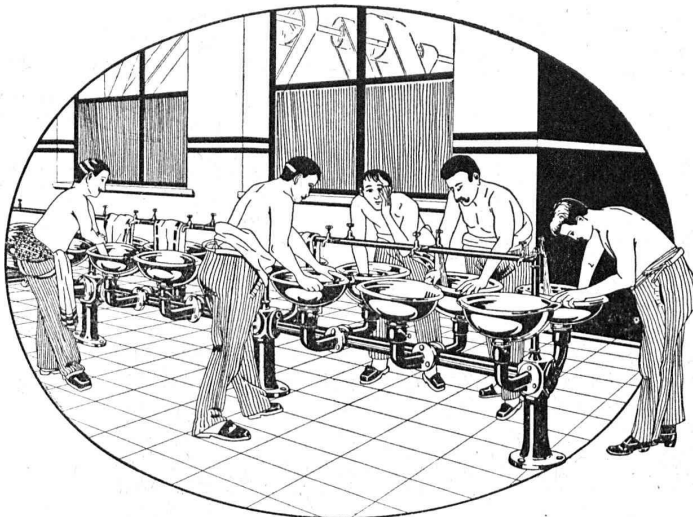
en tubes sans soudure
jusqu'à
300 mm. diamètre intér.

en tubes soudés
jusqu'aux
plus grands diamètres

Représentant : **ERNEST DEFFNER**, ingénieur, **ZURICH 6**, Frohburgstrasse 54

MUNZINGER & Co, Zurich

Appareils sanitaires en gros



Spécialité : Lavobos pour usines en fonte émaillée



Henri Brändli, Horgen

Fabrique de carton bitumé, ciment ligneux

Spécialité : ♦♦♦♦

Plaques isolatrices asphaltées

en toutes épaisseurs et de tous genres pour

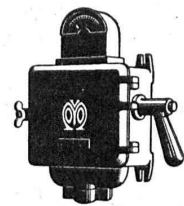
Couvertures imperméables de ponts, tunnels, passages, chapes de voûte, soubassements, etc

ISOLATIONS (Fourniture et pose) ISOLATIONS
Feutre et tapis isolant. Asphalte isolant.

Meilleures références.
Télégr. Henri Brändli.

Service soigné.
Téléphone : 38.

MOVOS.A



VEVEY
FABRIQUE
D'APPAREILS
ELECTRIQUES

Si vous allez à la

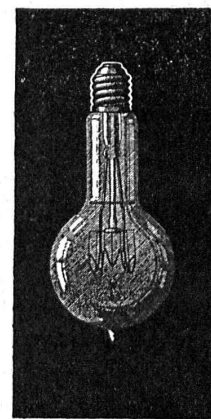
FOIRE DE BALE

ne manquez pas de rendre
visite à notre stand, dans la
section Electricité. Nous y
montrons une nouvelle

collection de
Disjoncteurs
automatiques

pour protéger les moteurs

Tous les appareils seront
sous courant!



LAMPES

à filament étiré

1 Watt et 1/2 Watt

Fabrication exclusivement suisse

•
LUMIÈRE S.A.
ZOUG (Suisse)
•

USINE à GOLDAU

DÉCORATIONS EN STAFF

de fabrication spéciale brevetée
et meilleur équivalent des travaux poussés sur place
sont achetés par **architectes, entrepreneurs**
de préférence chez

ERNEST HABERER & Cie - BERNE

JH 1185 B]

Téléphone 943

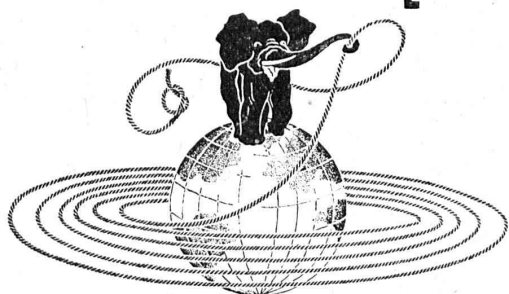
Commandes directes d'après catalogues et travaux d'après plans spéciaux sont promptement exécutés.

Projets avec nos motifs de catalogues pour plafonds, murs, etc., en tous genres et grandeurs, d'après plans donnés, sont fournis gratuitement.
Conditions avantageuses. Catalogues à disposition.

TRAVAUX DE SCULPTURE

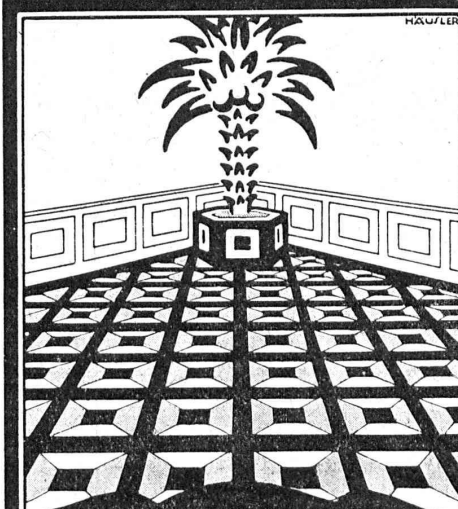
Modèles artistiques pour façades et intérieurs. Groupes pour monuments. Figurines pour décors et ornements de fontaines, colonnes, vases, etc. Exécution en pierre naturelle et artificielle.

CÂBLES MÉTALLIQUES



E. FATZER

ROMANSHORN · SUISSE.



**UNION DES
PARQUETERIES
SUISSES**

Bureau central :
BERNE
Bundesplatz 2

Lausanne

M. Jules Merle,
Maupas, 13.

Genève

M. J. Chappuis,
Terrassières, 58.

M. Cl. Merle,
Rue des Sources, 9

Représentants
à

La Chaux-de-Fonds
Neuchâtel
Fribourg
etc.

L'ECOLE LÉMANIA

LAUSANNE

prépare vite et très bien pour

POLYTECHNICUM

Ecole des Beaux-Arts, Paris

Ecole spéciale d'Architecture, Paris

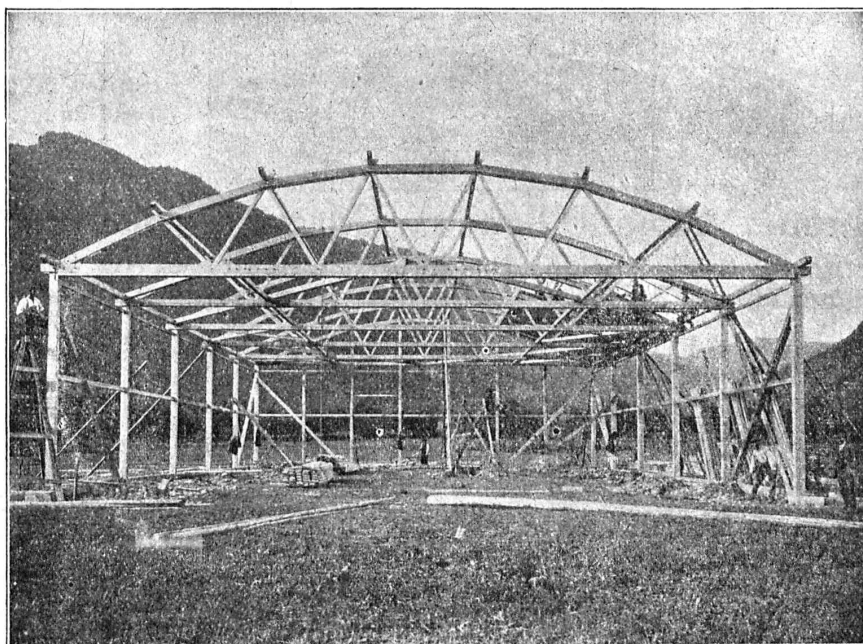
CONSTRUCTIONS MODERNES EN BOIS SYSTÈME A MAILLES

breveté. Statiquement déterminé

Légereté !
Bon marché !
Montage rapide !

Poutraison en arc
du hangar
d'aviation
à Interlaken

Offres et devis
gratuits.



Exécution
irréprochable
de tout genre de
modèles

Plusieurs
milliers de m²
couverts
en Suisse
jusqu'à ce jour

Economie de bois
50 0/0

Références
de premier ordre.

Détenteurs du brevet :

H. KIENAST & C^{ie}, Ingén.
Zurich 8

Seefeldstrasse, 47

Concessionnaire pour la Suisse romande :

Alex. Winckler Fils, Charpentres, Fribourg (Suisse)
11, avenue de Rome

Téléphone 2.08

VENTILATEURS
SULZER
pour
chauffage et ventilation



SULZER FRÈRES, SOCIÉTÉ ANONYME, WINTERTHUR (SUISSE)

DURAMENT LE PLANCHER INALTÉRABLE
POUR
FABRIQUES, BATIMENTS PUBLICS ET PRIVÉS

Le plus économique, durable et hygiénique
Caloriques et incombustibles

F^{que} Suisse de Bois comprimé **G. WIRTH & C^{ie}** ZURICH 2, Grütlistrasse, 17

MEYNADIER & C^{ie}, ZURICH

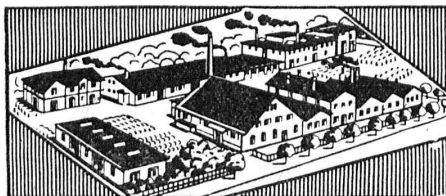
Téléphone : Hottingen N° 68.47

KLAUSSTRASSE, 35

Adresse télégr. : "Meynadier Zurich"

Indépendant de la Fédération des Fabricants suisses de cartons bitumés

Fabrique
à Altstetten-Zurich



Livraison
directe de :

Carton bitumé, Ciment ligneux, Matière collante d'asphalte
Carton-feutre, Roofing, Produits d'asphalte et de goudron

FABRIQUE DE CHAUFFAGE CENTRAL ET POÊLERIE MODERNE

C. SAMBUC, Ingénieur, **Lausanne**, Saint-Roch, 3-5

Maison fondée en 1900

CHAUFFAGES CENTRAUX - VENTILATION

Installations complètes
pour Usines, Cuisines d'Hôtels, Pensions, etc.

Références de 1^{er} ordre

Fabrique mécanique de Colliers fer forgé - Exportation

