

**Zeitschrift:** Bulletin technique de la Suisse romande  
**Band:** 47 (1921)  
**Heft:** 4

## Werbung

### Nutzungsbedingungen

Die ETH-Bibliothek ist die Anbieterin der digitalisierten Zeitschriften auf E-Periodica. Sie besitzt keine Urheberrechte an den Zeitschriften und ist nicht verantwortlich für deren Inhalte. Die Rechte liegen in der Regel bei den Herausgebern beziehungsweise den externen Rechteinhabern. Das Veröffentlichen von Bildern in Print- und Online-Publikationen sowie auf Social Media-Kanälen oder Webseiten ist nur mit vorheriger Genehmigung der Rechteinhaber erlaubt. [Mehr erfahren](#)

### Conditions d'utilisation

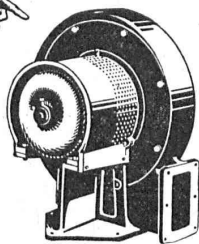
L'ETH Library est le fournisseur des revues numérisées. Elle ne détient aucun droit d'auteur sur les revues et n'est pas responsable de leur contenu. En règle générale, les droits sont détenus par les éditeurs ou les détenteurs de droits externes. La reproduction d'images dans des publications imprimées ou en ligne ainsi que sur des canaux de médias sociaux ou des sites web n'est autorisée qu'avec l'accord préalable des détenteurs des droits. [En savoir plus](#)

### Terms of use

The ETH Library is the provider of the digitised journals. It does not own any copyrights to the journals and is not responsible for their content. The rights usually lie with the publishers or the external rights holders. Publishing images in print and online publications, as well as on social media channels or websites, is only permitted with the prior consent of the rights holders. [Find out more](#)

**Download PDF:** 26.01.2026

**ETH-Bibliothek Zürich, E-Periodica, <https://www.e-periodica.ch>**



Type S A V

## VENTILATION S.A. STAEFA

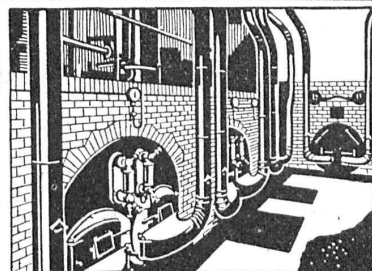
Anciennes Maisons F. Wunderli, Uster et Kundig, Zurich-Bâle

Transport pneumatique de copeaux et sciures  
Dépoussiérage de machines d'horlogerie  
avec récupération des déchets par filtrage

Ventilateurs pour forges et tous usages industriels  
Turbines à air à grands débits

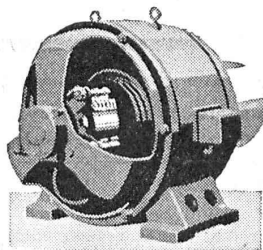
Représentation pour la Suisse romande:

CH. ROLLI, INGÉNIEUR, MONTREUX



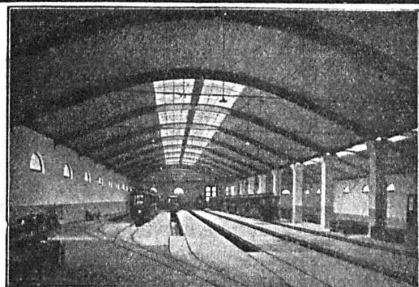
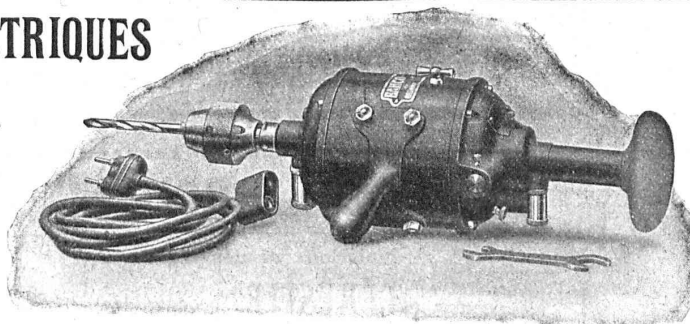
Installation de soufflerie sous grille « Fehn » pour combustibles pauvres

## MOTEURS et OUTILLAGES ÉLECTRIQUES



sont fournis par

**Jak. H. Grob**  
ZURICH 6



## Nouvelles constructions « Système Hetzer »

Brevets pour tous les pays civilisés.

Systèmes de fermes courbées pour toits et autres constructions de support de tout genre  
Constructions statiques irréprochables, Exécution et montage rapides, Modicité de prix, simplicité, Durée.  
Projets, offres, exécutions et visite d'ingénieur sur désir.

Superficie couverte jusqu'à ce jour: plus de 200,000 m².

Détenteurs des brevets pour la Suisse:

Société Suisse pour Nouvelles Constructions en bois «Système Hetzer» S. A.  
à Zurich

Téléphone: Hottingen 19.15

Kaspar Escher Haus

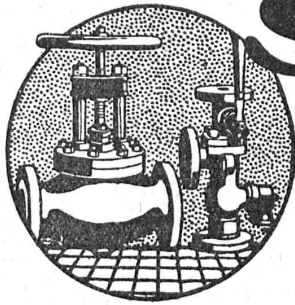
Concessionnaire pour la Suisse romande: Ed. Bugnion, entrepreneur, Lausanne.

**Grand Stock**

**de Machines-Outils**

Tours, Perceuses, Fraiseuses

**Société Suisse de Machines-Outils Oerlikon**



# SULZER

ARMATURES  
et  
PIÈCES DE TUYAUTERIE

pour  
vapeur, eau, acides, gaz, air etc.

Catalogues sur demande.

SULZER FRÈRES, SOCIÉTÉ ANONYME, WINTERTHUR



## GÉTAZ, ROMANG, ÉCOFFEY (S. A.)

Lausanne, Vevey, Genève  
Montreux, Châtel St-Denis

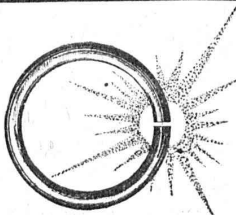
Matériaux de constructions

**CÉRÉSITE**, produit idéal  
pour rendre le mortier étanche

Fabrique de Carreaux en ciment pour dallages  
Tuyaux en ciment

Carreaux céramiques pour dallages et revêtements  
Articles sanitaires pour toilettes, bains, W.C., etc.  
Exposition permanente à Lausanne, Vevey et Genève

Produits réfractaires et isolants :: Bois de construction



## La SOUDURE ÉLECTRIQUE

surpasse la soudure autogène et ordinaire, le rivetage et l'emboutissage. Production énorme à peu de frais.

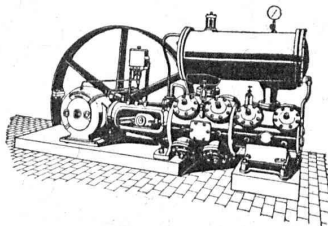
Adressez-vous à la première fabrique vraiment suisse spécialisée dans la fabrication de machines à souder électriquement et possédant un atelier de soudure pour tout article sur commande

Visite de notre ingénieur sur demande.

**H.-A. SCHLATTER & Co, ZURICH 8**

Délai de livraison rapide  
: Hautes garanties :

Sté anon. des Ateliers de Construction Burckhardt, Bâle



## COMPRESSEURS, POMPES A VIDE

Marteaux-perforateurs

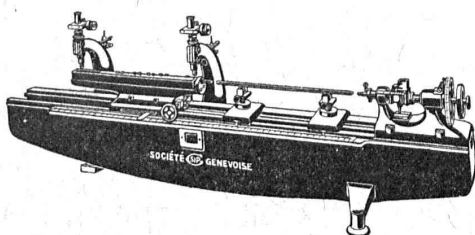
Machines et Appareils pour l'Industrie chimique

Machines-outils pour travailler les métaux en feuilles, syst. „Jaecklin“

# SOCIÉTÉ GENEVOISE

d'Instruments de Physique

Genève



Machines à mesurer et à diviser.

Calibres normaux et à tolérances.

Comparateurs à aiguille.

Micromètres de haute précision.





**B.A.G. TURGI**

## Portes blindées

munies des derniers perfectionnements  
anti-chalumeaux  
à l'abri du feu et de l'effraction  
fabriqués par la maison

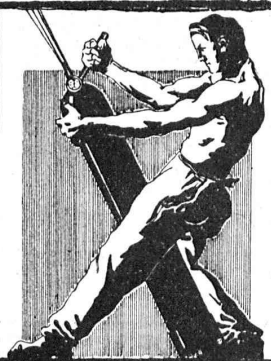
**A. & R. WIEDEMAR**  
à Berne

Fondée en 1862      Fondée en 1862  
Médaille d'Or: Exposition Nationale Suisse Berne 1914

Société Suisse d'Explosifs  
**Cheddite & Dynamite**  
Téléphone 182    LIESTAL    Téléphone 182

# EXPLOSIFS

de sûreté de tout genre et de toute puissance  
Dynamites, Mèches et Détonateurs  
**Cheddite, Telsite.**  
Agents généraux pour la Suisse Romande:  
**PETITPIERRE Fils & C<sup>ie</sup>, Neuchâte**  
Téléphone 3.15.



**CARBA**

## ACÉTYLÈNE DISSOUS

pour la soudure autogène, l'éclairage et le chauffage,  
en cylindres de prêt et de propriété, depuis notre  
usine de Liebfeld, nouvellement mise en marche.

**appareils pour l'application de ce gaz**

(Installations pour la soudure autogène et la brasure, éclairages pour automobiles et motocyclettes.)

DEMANDEZ PROSPECTUS ET DEVIS

**La Carbonique Suisse S.A., Berne**

### COMMUNE DE MONTHEY

La Commune de Monthey ouvre un concours d'idées pour l'élaboration d'un

### PLAN D'AVENIR

Le concours est ouvert aux techniciens de nationalité suisse établis dans les cantons du Valais, Genève, Vaud, Neuchâtel et Fribourg.

Une somme de 11 000 francs sera répartie entre les 5 ou 7 projets primés.

Délai d'inscription: 28 février 1921.

Délai pour le dépôt des projets: 15 juin 1921.

Pour documentation, s'adresser au Secrétariat communal de Monthey.

**W. BAUMANN HORGEN SUISSE**

Représentant à Genève:  
**M. Jules Chappuis, Terrassière, 58**

Maison fondée en 1860



**Volets à rouleaux. Stores à lames prismatiques. Volets à panneaux. Paravents**

### Offres d'exploitation de Brevets d'invention **E. IMER-SCHNEIDER** INGÉNIEUR GENEVE CONSEIL

Les propriétaires des brevets suisses suivants désirent entrer en relations avec des fabricants suisses, en vue de la fabrication des articles brevetés et seraient disposés à céder des licences d'exploitation ou à vendre leurs brevets:

N° 39608 du 12 février 1907, **Alfred-Henri Savy**, pour: « Machine à remplir les moules de chocolat ».

N° 60975 du 24 février 1912, **Emile Savy**, pour: « Machine pour l'enrobage au moins partiel d'articles de confiserie et de biscuiterie ».

N° 60789 du 4 avril 1912 et son addition N° 68766 du 4 février 1914, **D<sup>r</sup> G. Beccari**, pour: « Installation pour fixer les produits ammoniacaux qui se dégagent pendant la fermentation du fumier et des matières organiques azotées ».

N° 59398 du 19 décembre 1911, **David Alfvén**, pour « Machine à traire ».

Prière d'adresser les offres ou propositions à **M. E. Imer-Schneider** ingénieur-conseil, 8, Boul. James Fazy, à Genève, qui les transmettra à qui de droit.

### Plans Stéréoautogrammétriques

Triangulations — Nivellements de précision  
Levés topographiques et cartographiques  
Mensurations pour l'entreprise — Piquetages

Bureau de Stéréoautographie du **D<sup>r</sup> H. HELBLING**, Flums (St-Gall)

### INDICATEUR VAUDOIS

Livre d'adresses de Lausanne et du Canton de Vaud. — Dans toutes librairies



## Mise au concours de travaux

La Direction du 1<sup>er</sup> arrondissement des CFF met en soumission la fourniture et la pose d'une grue roulante à portique de 25 tonnes de force, avec commande électrique, à installer à la gare de Genève-Corvin.

Les intéressés peuvent se procurer les conditions spéciales à cette fourniture au bureau N° 41 du bâtiment d'Administration I, à Lausanne.

Les soumissions devront parvenir à la Direction du 1<sup>er</sup> arrondissement des CFF, à Lausanne, le 21 mars 1921 au plus tard, sous pli fermé portant l'inscription « Offre pour la fourniture d'une grue de 25 tonnes ». Elles seront valables jusqu'au 20 avril 1921.

P 30409 L

Direction du 1<sup>er</sup> arrondissement.

## On demande

pour le bureau d'une ancienne maison suisse, s'occupant de la construction générale des machines, un

## Ingénieur-mécanicien diplômé

ayant de l'expérience et pouvant travailler seul, cas échéant comme remplaçant du chef ou comme chef de département.

Expériences dans la construction (Schützenbau) et matériel de chemins de fer exigées. Connaissances des appareils de levage désirées. — Place stable.

Les postulants sont priés d'indiquer leur âge, études, nationalité, occupation jusqu'à ce jour, connaissances des langues, prétentions, etc., à Publicitas S.A., Bâle, sous chiffres P 249 Q.

## Surveillant de Travaux

expérimenté est demandé pour fin mars pour la construction d'un groupe d'habitations en Suisse romande. Offres sous chiffre 144, à l'Indicateur Vaudois, Lausanne.

## ARCHITECTURE MAQUETTES EN CARTON

H. LANGMACK, ZÜRICH  
1000 FORCHSTRASSE 290 000

## Baumaschinenbranche

Gesucht zum baldigen Eintritt ein kaufmännisch erfahrener

## Techniker

Derselbe muss courant im selbstständigen Ausarbeiten von Projekten und flotter Korrespondent sein, sich ausserdem zum Verkehr mit der Kundschaft eignen. Beherrschen der deutschen und französ. Sprache Bedingung.

Offerten erbeten unter Chiffre 143, Indicateur Vaudois, Lausanne.

## Etau parallèle

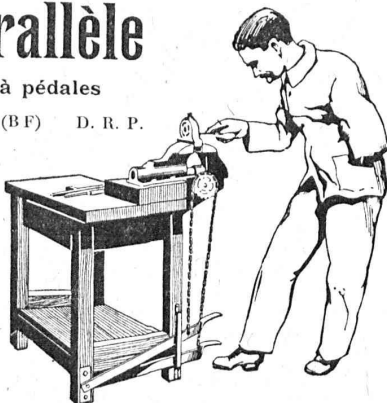
avec serrage à pédales

Brevet suisse 82099 - (B.F.) D. R. P.

### Avantages

non atteints par les autres systèmes pour la fabrication en série et pour le serrage de pièces lourdes.

Ouverture minimum et maximum par un seul mouvement.



Demandez prospectus s.v.p.

Nous cherchons des représentants.

Fonderie de Fer et Fabrique de Machines

**E. & J. BAUMANN, SUHR-Aarau**

Téléphone 607

Adr. télégr.: Eisengiesserei, Suhr

## Alfred J. Amsler & Co

Schaffhouse (Suisse)

Machines à essayer les métaux et les matériaux de construction.

Instruments de mesure, appareils hydrométriques, etc.

(Voir l'annonce dans le dernier et au prochain numéro.)

## Echange

Allemand (badois, tout près de Bâle), 26 ans, étudiant en architecture, connaissant assez bien le français, cherche place dans bureau pour la période du 15 mars au 1<sup>er</sup> octobre afin de se perfectionner dans la langue française.

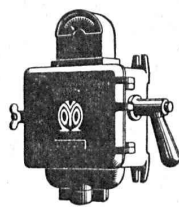
Son père, entrepreneur en bâtiment, serait éventuellement disposé d'offrir dans son bureau une place d'échange au fils d'un architecte ou entrepreneur qui désirerait apprendre l'allemand; et son frère, qui occupe un poste actif dans leurs établissements (fabrique de tuyaux, menuiserie, charpenterie, etc.), connaît suffisamment le français pour se faire comprendre. [Bl. 5014 a.

Adresser offres sous chiffre B. B. 5014, à Rudolf Mosse, Bâle.

Manufacture de Papiers  
**STOUKY, BAUMGARTNER & C<sup>e</sup>**  
LAUSANNE et RENENS

Spécialité de Papiers  
utilisés dans l'Industrie du Bâtiment.

## MOVOS.A



**VEVEY**  
FABRIQUE  
D'APPAREILS  
ELECTRIQUES

Nous fournissons:  
tout l'appareillage pour installations électriques, interrupteurs, commutateurs, démarreurs, disjoncteurs, limiteurs de courant, fusibles, coffrets d'abonnés

**Moteurs et accessoires  
pour l'AGRICULTURE et  
l'INDUSTRIE**

Ateliers de réparations pour  
appareils et moteurs de toute  
provenance.

## Métaux antifrictions

Soudures d'étain

Métaux purs

Articles techniques

**Vestit Metal S.A.**

Zurich.

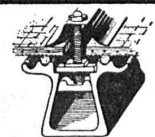


## Auto-camion

4-5 tonnes, à l'état de neuf, est à vendre.

S'adresser à **Henri Rossel**, Place du Marché, 21, au **Loele**. P 30950 C

## TOITURES DE VERRE SANS MASTIC



**WALTHER & MULLER**  
- BERNE -

TÉLÉPH. 4.13



Fil nickeline  
Fil d'argent fin  
Fil de plomb  
Fil de bronze  
Fil d'acier p. ressorts

**KLEINERT & C<sup>ie</sup>, BIENNE**

Grands stocks



ENTREPRISES GÉNÉRALES DE  
**TRAVAUX D'ASPHALTAGE** POUR COUVERTURES ÉTANCHES  
DE  
TOITURES PLATES, TERRASSES

PRODUITS BITUMEUX ET ASPHALTIQUES

BACHES D'ASPHALTE  
pour revêtements  
imperméables de  
PONTS, TUNNELS, VOÛTES, PASSAGES

**ROSSO & SCHNEEBELI**  
LAUSANNE et VEVEY

**Moteurs Deutz**

pour benzine, benzol, pétrole, huile lourde, etc.

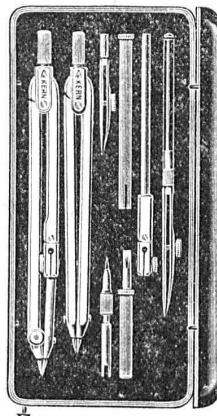
Locomotives

Locomobiles

Moteurs marins

Prompte livraison par les Représentants généraux

**Würgler, Kleiser & Mann**  
Albisrieden-Zürich



**Kern**  
AARAU

BOITES de COMPAS

Instruments de Géodésie  
et de Topographie

CATALOGUES GRATIS

KERN & Cie, Société  
AARAU Anonyme

**FAVARGER & C<sup>o</sup>, S. A.**

NEUCHÂTEL (Suisse)

Maison fondée en 1860 par HIPP

APPAREILS TÉLÉGRAPHIQUES

APPAREILS DE SURETÉ pour CHEMINS DE FER

INSTRUMENTS DE HAUTE PRÉCISION  
pour les sciences et l'industrie.

Installations de SIGNAUX ACOUSTIQUES  
ou OPTIQUES pour hôtels, hôpitaux, banques,  
écoles, etc...

APPAREILS TÉLÉPHONIQUES  
pour réseaux publics ou privés.

SYSTÈME BREVETÉ D'UNIFICATION ÉLECTRIQUE  
DE L'HEURE CIVILE ET ASTRONOMIQUE  
(montrée, sonnée, enregistrée).

INDICATEURS et ENREGISTREURS ÉLECTRIQUES  
de toutes espèces.

Fournisseurs de nombreux établissements  
suisses et étrangers.

**Société Suisse  
des Explosifs**

Usine et siège à GAMSEN près Brigue (Valais)

Explosifs de sûreté :

**GAMSITE**

PLASTAMMITE ◦ SIMPLONITE

Dynamites à tous dosages  
Dynamite „Antigel“  
Mèches et Détonateurs

Tous Accessoires pour le tir des Mines

Télégrammes : „Explosifs-Brigue“  
Téléphone : N° 15, Brigue

**MAISON SPÉCIALE D'ENTREPRISES DE FUMISTERIE INDUSTRIELLE**

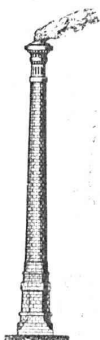
Ancienne Maison P. Landon, fondée en 1865

**ACTIS & LAMBERT**

CONSTRUCTEURS

53, Rue du Stand - GENÈVE - Téléphone 23-72

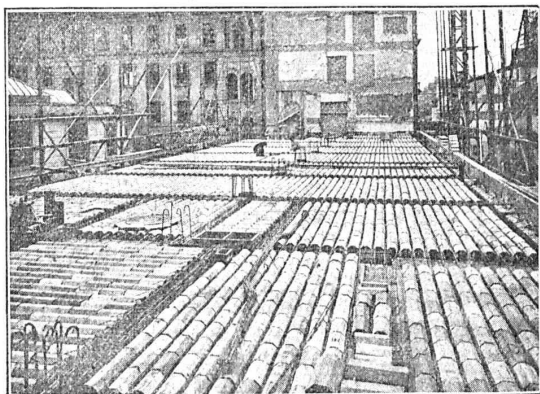
Compte de chèques postaux I. 1761



FOURS à récupération, système breveté P. de Lachomette, pour usines à gaz, à cornues horizontales et inclinées. — FOURS à cornues verticales, syst. Woodall & Duckham. — Construction de FOURS industriels en tous genres pour toutes industries.

**HAUTES CHEMINÉES**  
en briques et en béton armé système Monnoyer  
**Montage de Chaudières à vapeur**  
Construction, Réparations, Transformations  
**FOURS PERFECTIONNÉS**  
pour Boulangers, Pâtisseries, Biscuitiers, nouveaux systèmes de chauffage économique A VAPEUR, au charbon, au bois, à l'électricité.

FOURS à fondre, à recuire, à émailler avec mouffles ouverts ou fermés. — FOURS à chaux, à ciment, etc. — Commerce de produits réfractaires en tous genres BRIQUES, DALLES et PIÈCES de toutes formes et dimensions. — CIMENT réfractaire Standard pour réparations.



**PLANCHER EN BRIQUES**

Système «Pfeifer»

est

le plus rationnel de tous  
les planchers en briques

**Hourdis exempts de salpêtre**

**RASCHLE & C<sup>ie</sup>, ZURICH**

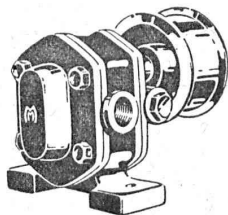
Téléph. : Hottingen 5980

Stampfenbachstrasse, 75

Télégrammes : Raschco

**SOCIÉTÉ ANONYME DES ENGRENAGES MAAG**  
**ZURICH**

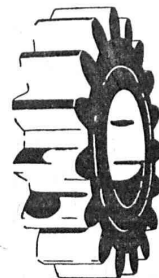
ADRESSE TÉLÉGR. : MAAGRÄDER  
TÉLÉPHONE : SELNAU N° 633



**Engrenages en acier trempés et rectifiés.**

**Réducteurs de vitesse.**

**Pompes Engrenages Maag.**



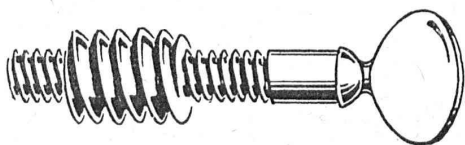
**Fabrique de Vis de Nyon S.A.**

Ci-devant J. Isaac & Fils

**Nyon**

(Suisse)

Fondée en 1860



## C. F. WEBER S.-A., MUTTENZ - BALE

Téléphone 12

Fabrique de cartons bitumés et de produits de goudron

Télégrammes :  
Nonnenmühle

Maison de 1er ordre pour la livraison de

Plaques isolantes asphaltées en toutes épaisseurs et en tous genres,  
Vernis d'asphalte, Antiélaéolithe, Asphalte pour parquets, Carbolinéum,  
Mastic d'asphalte pour divers usages, Matières désinfectantes

## S. A. FABRIQUES DE MEUBLES HORGEN-GLARIS HORGEN

FABRIQUES A HORGEN ET GLARIS

FABRIQUES A HORGEN ET GLARIS

Maison suisse la plus importante pour la fabrication de chaises et tables de tous genres en bois scié ou bois courbé  
SPÉCIALITÉ :

AMEUBLEMENT DE SALLES DE CONCERTS, THÉÂTRES, CINÉMATOGRAPHES, ETC.

## CORDES goudronnées Vernis d'asphalte Carbolinéum

Fabrique d'asphalte Käpfnach, Gysel & Cie, Horgen

Télégrammes : Asphalte Horgen

Téléphone 24

## E. BECK

PERLES, PRÈS BIENNE

Télégrammes : PAPPBECK

Téléphone 2008

Fabrique pour

Plaques d'asphalte pour isolations en tous genres

Tapis d'isolation :: Plaques asphaltées en liège  
Papier pour couverture :: Carton bitumé cannelé :: Carbolinéum  
et tous les produits d'asphalte et de goudron.



TUYAUX FONTE DE CHOINDEZ



SOCIÉTÉ ANONYME

TUBES ACIER A EMBOITEMENT

## DEBRO S.A.

Etablissements pour Construction d'Appareillage

31, Sulgenauweg **BERNE** Sulgenauweg, 31

Succursale de la Fabrique de Compteurs d'eau et Armatures  
**DREYER, ROSENKRANZ & DROOP**

Compteurs d'eau sur conduite directe

avec rondelle de mesure en caoutchouc durci

Plus de 40 000  
en fonction  
seulement en Suisse

Demandez offres  
et visite d'ingénieur



Construction  
simple et éprouvée  
depuis 40 ans  
exigeant  
le moins d'entretien

Etablissement moderne p<sup>r</sup> contrôle et vérification

Toutes les réparations sont exécutées promptement et par des spécialistes dans nos  
**nouveaux ateliers de réparations**

Contrôle et estampillage officiel de compteurs d'eau. Office de contrôle N° 2.

**Riche stock de pièces de rechange**

Branches de fabrication: Compteurs d'eau, Manomètres de tout genre,  
Indicateurs, Robinets, Soupapes, Pompes. — Tout genre d'armatures  
pour Chaudières, Machines, etc. — Soupapes de sûreté.

# SIGNAUX et Appareils de sécurité pour Chemins de fer

Cabines d'enclenchements : électro-pneumatiques, électriques, électro-mécaniques

**BLOCK AUTOMATIQUE**

à courant continu et courant alternatif

Répétition des signaux sur les locomotives

Relais, Joints de rails isolés, Commutateurs de contrôle, Appareils d'annonces de trains, etc.

Signaux à palette mobile pour passages à niveau

**COMPAGNIE GÉNÉRALE DE SIGNALISATION** Rue d'Athènes, No 23, **Paris**

Représentant en Suisse : G. P. SKIPWORTH, Ingénieur, Marktgasse 50, BERNE



## Fédération des Fabricants Suisses de Cartons bitumés (inscr. R. du C.)

Téléphone : SELNAU 36.36

**ZURICH, Peterhof**

Télégr.: Dachpappverband Zurich

**BUREAU DE VENTE**

**ET DE CONSULTATION**

Case postale de la gare

Première maison pour livraison de :

Cartons bitumés, ciments ligneux, matières collantes et cartons-feutres

### Constructions Métalliques C. Wolf & C<sup>ie</sup>, Nidau (Berne)

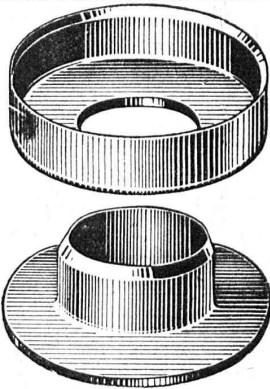
Appareillage, Serrurerie, Installations sanitaires  
**SOUDURE AUTOGENE**

**DANIEL PERRET**

6 et 8, Avenue de Béhusy LAUSANNE Téléphone 1085  
Installateur des eaux de Cossonay, Ballaigues, Vallorbe, Vaulion, Echallens,  
Bremblens, Leysin, Belmont.

**Spécialités :** canalisations à haute pression, chauffages et constructions de serres. Etudes et devis sur demande.

**Magasin d'exposition et de vente** pour Articles sanitaires et articles pour gaz.



### Angst & Pfister, Zurich 6

Neue Beckenhofstr. 44

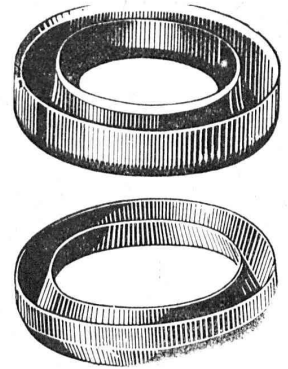
Spécialités industrielles en Caoutchouc et Amiante

#### Cuirs emboutis

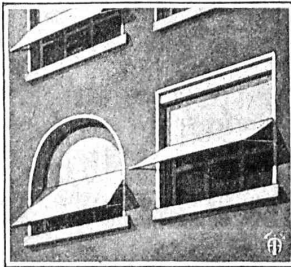
en toutes dimensions et façons pour Presses hydrauliques, Pompes, Turbines, etc. Pignons en cuir dur. Bourrages gras et secs pour tout emploi. Joints anglais à haute pression. Amiantes, Caoutchoucs, Fibres, Graphite, Graisses, Tuyaux en tous genres, Tubes niveau d'eau et verres protecteurs, etc., etc.

Adresse télégr.: « Packing »

Téléphone : Hottingen 49.09



### STORES SCHENKER SCHÖNENWERD



Représentant en  
Suisse romande :

**P. HOFER**  
ARCHITECTE

Chem. des Aubépines  
LAUSANNE  
Téléphone No 3910

Pour cantons Neuchâtel et Fribourg  
Max Convert, Neuchâtel

### Asphalte naturel de Travers

Seules mines d'Asphalte en Suisse.

Reconnu le meilleur Asphalte

Représentants pour la Suisse :

**E.-R. Zetter & C<sup>o</sup>,**  
à Soleure

Maison fondée en 1843.



Marque de fabrique.

## Nouvelle Matière isolante non inflammable

remplace :

l'ivoire, l'ambre, la corne,  
l'écaille, le corail,  
l'ébonite, l'ébène, l'os,  
le galalith, le celluloïd,  
etc.

en plaques, barres, tubes de toutes  
couleurs et nuances.

Peut être polie

*Erinoid*

Fabricants :

**ERINOID Ltd.**  
ANGLETERRE

Représentation générale et dépôt  
en Suisse :

**Zwilchenbart**  
S.A., Bâle

7275 Q

# DURAMENT

LE PLANCHER INALTÉRABLE  
POUR  
FABRIQUES, BATIMENTS PUBLICS ET PRIVÉS

Le plus économique, durable et hygiénique

Caloriques et incombustibles

F<sup>que</sup> Suisse de Bois comprimé **G. WIRTH & C<sup>ie</sup>** ZÜRICH 2, Grütlistrasse, 17

## H. FLOTTMANN & C<sup>IE</sup>, ZÜRICH

RENGGERSTR., 86 - TÉLÉPHONE SELNAU 1671 - ADRESSE TÉLÉGRAPHIQUE : FLOTTMANN, ZÜRICH

Nos spécialités sont :

### Installations complètes à air comprimé

stationnaires, mobiles et transportables pour :

Constructions de tunnels, etc., carrières, marbreries, fabriques de produits en ciment, fonderies ateliers mécaniques, etc.

### Treuils de construction

avec 200, 400, 600, 1000, 1500 et 1800 kg. force de levage.

### Bétonnières „Oméga“

avec différentes capacités, avec chargement mécanique et avec ou sans treuil de construction.

### Pompes de construction

en diverses grandeurs.

Réparations et pièces de rechange pour toutes les machines de construction sont exécutées le plus vite, car nous disposons à la fois d'une menuiserie pour modèles, d'une fonderie de fer et des ateliers mécaniques.

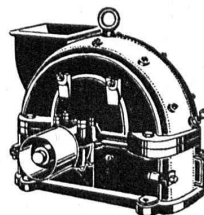
Fonderie de Fer et Fabrique de Machines

**E. & J. BAUMANN, SUHR-Aarau**  
Téléphone 807      Adr. télégr. : Giesserel, Suhr

### U. AMMANN, Ateliers de Construction LANGENTHAL (Suisse)

#### Concasseurs à mâchoires

en 20 types et grandeurs différents.



Trieurs  
Cribles

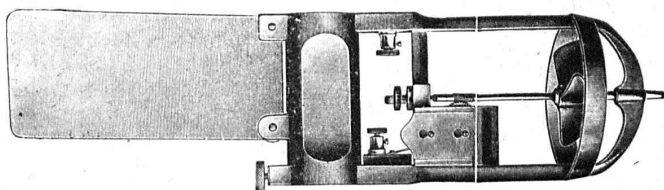
Elévateurs  
Transporteurs

#### BROYEURS A CYLINDRES ET CENTRIFUGES

Installations complètes pour la préparation du ballast, gravier et sable artificiel.

## A. STOPPANI & C<sup>o</sup>, S. A., BERNE

ATELIERS POUR LA CONSTRUCTION  
D'INSTRUMENTS DE PRÉCISION



Moulinets hydrométriques — Limnigraphes — Limnimètres — Limnigraphes à transmission électrique — Résistances de laboratoires — Pyromètres électriques — Comparateurs — Oscillographes — Indicateurs de flèche de flexion

# VOIES TRANSPORTABLES



Locomotives Electriques et à vapeur, Vagonnets à  
caisse culbutante en acier et en bois. Locomo-  
biles. Pompes centrifuges, Pompes à Diaphragme  
Moteurs Electriques et à benzine

— Vente-Location —

## FRITZ MARTI S.A. BERNE

Dépôts et Ateliers à Berne et Wallisellen Zurich

**H. ARNOLD, KRIENS** CANTON  
DE LUCERNE  
MATÉRIEL ÉLECTRIQUE - MOTEURS

Coupe-circuits accessoires  
(Système Siemens)

Fer électrique à souder  
(Brevet N° 79 208)

Téléphone 846

Pâte soudure (sans acide) « Zettel »

Téléphone 846

**WALTER ZEUGIN**

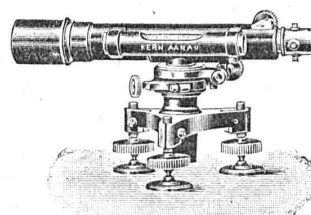
Constructeur pour Cheminées d'usines et Fours industriels

315 Dornacherstr. **BALE** Dornacherstr. 315

Fours à tremper et à réchauffer, Fours à forger, etc.  
Toutes installations de chauffage pour l'industrie céramique et  
chimique.

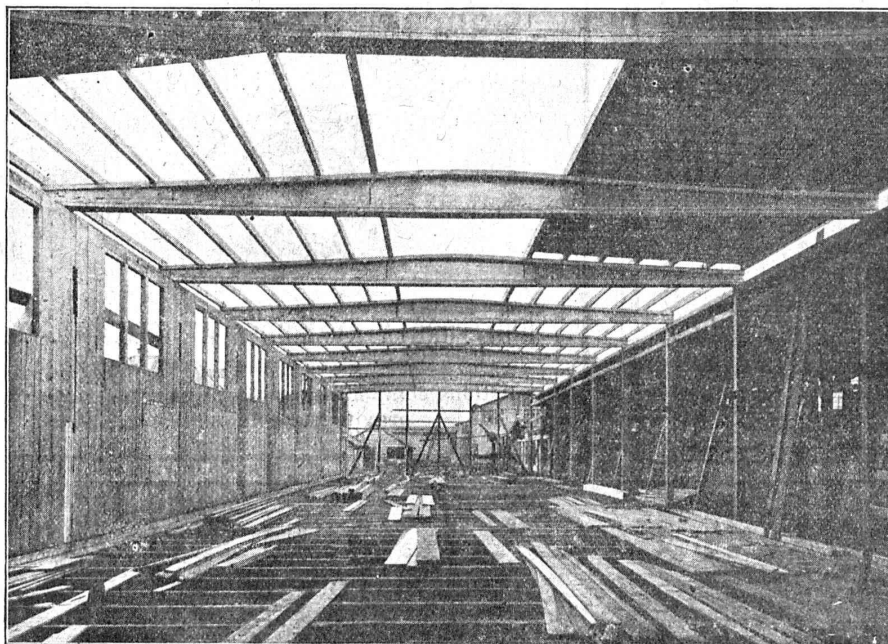
**Niveaux, Théodolites**

Instruments d'arpentage, mires, jalons



**Charles EBNER, Schaffhouse**  
Rhein-Quai, 12.

## Constructions en bois „Systeme Stäubli“



breveté dans tous les pays  
civilisés

pour constructions  
de toits, halles, usines,  
dépôts de marchandises,  
bâtiments économiques,  
hangars, ponts de service,  
échafaudages pour ponts  
sans supports,  
passerelles.

Supports  
profilés en lamelles  
de toute forme

Meilleure utilisation du  
bois

Montage rapide

Poids minime

Facilement démontable

Résistant aux intempéries

Projets et exécution par :


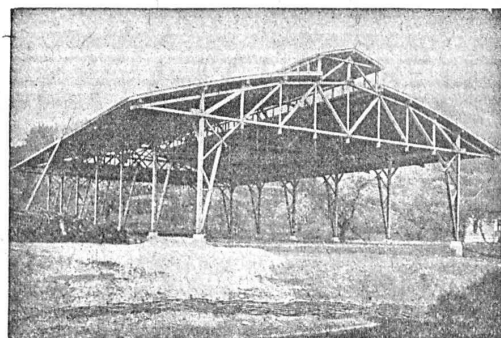
### WILLI STÄUBLI

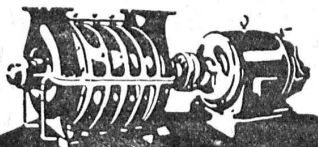

Zurlindenstr., 115, Zurich



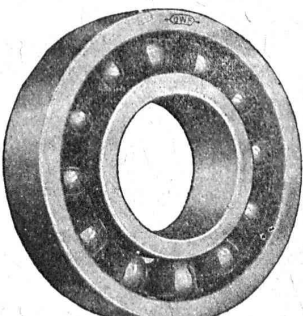
Entrepreneur pour sondages de toute espèce **T. WERDER, ZURICH** Captation d'eau de fond et d'eau de source  
TÉLÉPHONE SELNAU 61.93 DIENERSTRASSE, 7  
Filtres et fontaines artésiennes pour particuliers et communes — Creusage de puits et de galeries  
Références de la Suisse et de l'Etranger.

 **Manomètre S. A.** Stampfenbachstr. 61 **Zurich**   
*Magasin et fabrication d'accessoires „S. et B.“*  
**Accessoires pour machines et chaudières à vapeur.**

 **Constructions en bois**  
**système LOCHER & C<sup>ie</sup>**  
Charpentes, Toitures en sheds, Halles de montage Ateliers, Remises de locomotives, Hangars industriels et pour avions Ponts et passerelles, Cintes, Tours, etc.  
**LOCHER & C<sup>ie</sup>**  
Talstrasse, 10 ZURICH Talstrasse, 10   
Téléphone : Selnau 1190 — Adr. télégraphique : « Lochereo »

  
**G. Meidinger & C<sup>ie</sup>**  
Bâle  
**Ventilateurs centrifuges**  
pour tous les besoins de l'industrie  
**Moteurs électriques**  
pour tous courants  
**Transformateurs**  


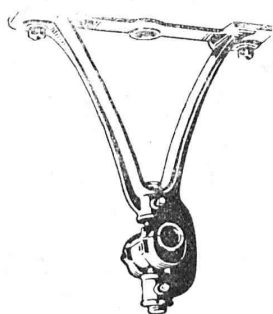
**Ed. AERNI-LEUCH, Berne**  
Tirage de plans par tous les procédés :  
**HÉLIOGRAPHIE**  
**PROCÉDÉ A SEC**  
**ZINCOGRAPHIE**  
Reproductions prompte et soignée.  
*Prix modérés.*

 **Roulement à billes**  
**D. W. F.**  
pour tout emploi.  
Grandeurs normales en stock à Zurich  
Paliers de machines munis de Roulements à billes D. W. F.  
REPRÉSENTANT :  
**D<sup>r</sup> HOIGNÉ, Münsterhof, 14, ZURICH I**  
Ci-devant M. Schoch & C<sup>ie</sup>.





— 22 —  
∞ SOCIÉTÉ DES USINES DE LOUIS DE ROLL ∞  
SUCCURSALE: **USINE DE CLUS** CT. DE SOLEURE



## TRANSMISSIONS MODERNES

avec paliers à graissage à bagues ou à billes.

installations de transmissions complètes pour toutes les branches de l'industrie.

Embrayages à friction système Benn, brevetés.

Embrayages électromagnétiques à friction, brevetés en Suisse et à l'étranger.

Poulies en fonte. Galopins à graissage automatique ou sur roulement.

Concessionnaires pour la Suisse des

**Transmissions LÉNIX** brevetées.

## RUTTIMANN FRÈRES, LAUSANNE

ENTREPRISES ÉLECTRIQUES

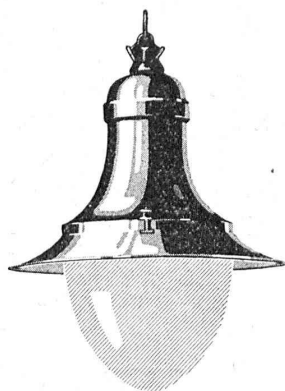


TÉLÉPHONE 3322

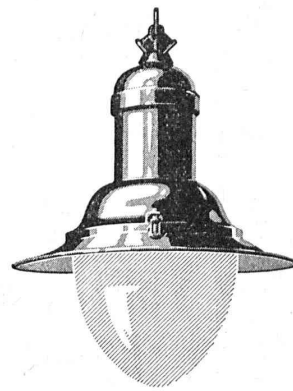
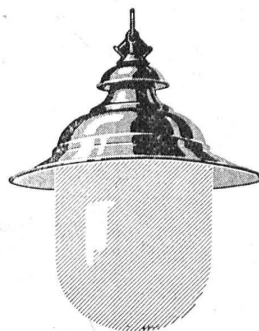
Maison spéciale pour la construction de

## Réseaux électriques

## ARMATURES POUR LAMPES 1/2-WATT



Pr éclairage extérieur  
et intérieur, fermeture  
à vis ou à articulation



Ventilation efficace  
Forme élégante  
Construction solide



# SIEMENS-SCHUCKERTWERKE

Bureau

ZURICH

Löwenstrasse 35