

Zeitschrift: Bulletin technique de la Suisse romande
Band: 47 (1921)
Heft: 3

Werbung

Nutzungsbedingungen

Die ETH-Bibliothek ist die Anbieterin der digitalisierten Zeitschriften auf E-Periodica. Sie besitzt keine Urheberrechte an den Zeitschriften und ist nicht verantwortlich für deren Inhalte. Die Rechte liegen in der Regel bei den Herausgebern beziehungsweise den externen Rechteinhabern. Das Veröffentlichen von Bildern in Print- und Online-Publikationen sowie auf Social Media-Kanälen oder Webseiten ist nur mit vorheriger Genehmigung der Rechteinhaber erlaubt. [Mehr erfahren](#)

Conditions d'utilisation

L'ETH Library est le fournisseur des revues numérisées. Elle ne détient aucun droit d'auteur sur les revues et n'est pas responsable de leur contenu. En règle générale, les droits sont détenus par les éditeurs ou les détenteurs de droits externes. La reproduction d'images dans des publications imprimées ou en ligne ainsi que sur des canaux de médias sociaux ou des sites web n'est autorisée qu'avec l'accord préalable des détenteurs des droits. [En savoir plus](#)

Terms of use

The ETH Library is the provider of the digitised journals. It does not own any copyrights to the journals and is not responsible for their content. The rights usually lie with the publishers or the external rights holders. Publishing images in print and online publications, as well as on social media channels or websites, is only permitted with the prior consent of the rights holders. [Find out more](#)

Download PDF: 26.01.2026

ETH-Bibliothek Zürich, E-Periodica, <https://www.e-periodica.ch>

TRAVAUX D'ASPHALTAGE

POUR COUVERTURES DE
TOITURES PLATES POUR
BATIMENTS, FABRIQUES

COUVERTURES EN CIMENT VOLCANIQUE
PLAQUES ISOLATRICES EN ASPHALTE

Chapes en asphalte sur voûte, tunnel, etc.

Asphalte caoutchouté monolithe

Planelles et pavés en asphalte comprimé

Pavage de bois

Travaux garantis

Etanchéité parfaite

Nombreuses références

ROSSO & SCHNEEBELI

LAUSANNE et VEVEY

O. & E. KAESTLI, BERNE

50, RUE DU MARCHÉ

Bureau d'Ingénieurs et Entrepreneurs en bâtiment

Projets et exécution pour toutes constructions
en béton armé, travaux publics et bâtiments

Canalisations, construction
de routes et chemins de fer

Direction d'entreprises en bâtiment et expertises



MOTEURS ÉLECTRIQUES

Livraison rapide

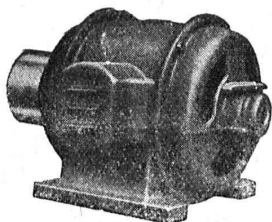
Vente et location

RÉPARATIONS - ENROULEMENTS

Maison renommée pour service prompt et ponctuel

KAEGI & EGLI, ZÜRICH

Ateliers de réparations électro-mécaniques



Meier frères, Zurich 5

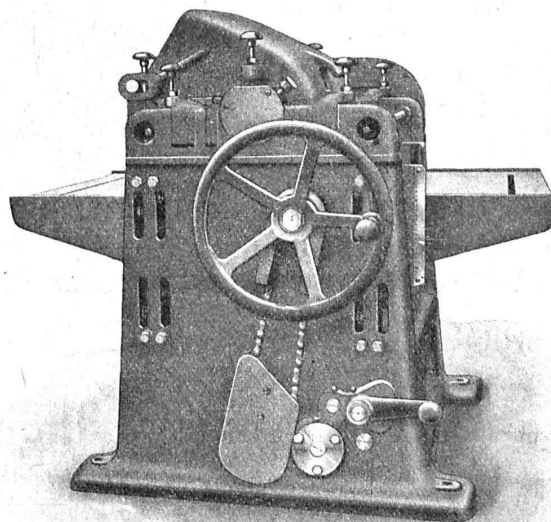
Josefstrasse, 30 Heinrichstrasse, 67
Téléph. : Selnau 73.32. Station ch. de f. : Gare centrale.

Réparations
de Moteurs électriques,
Transformateurs et Appareils.
Bobinage à neuf

Livraison de moteurs neufs et usagés

Propre station de contrôle Moteurs mobiles Fourneau à sec électrique

RAUSCHENBACH



Machines à bois pr toutes industries

Fabrication suisse.

ATELIERS DE CONSTRUCTION RAUSCHENBACH S. A.
SCHAFFHOUSE

ANTIFROSTO

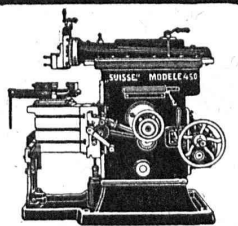
Produit se mélangeant au béton et mortier pour empêcher le gel et éviter ses suites.

Etablissement fédéral
pour l'essai de matériaux,
Zurich.

Résultats en 7 jours :
Résistance à la flexion par
cm² avec l'eau 12,4 kg. ; avec
antifrost 28,5 kg.
Résistance à la pression
avec l'eau 52,8 kg. ; avec
antifrost 145 kg.

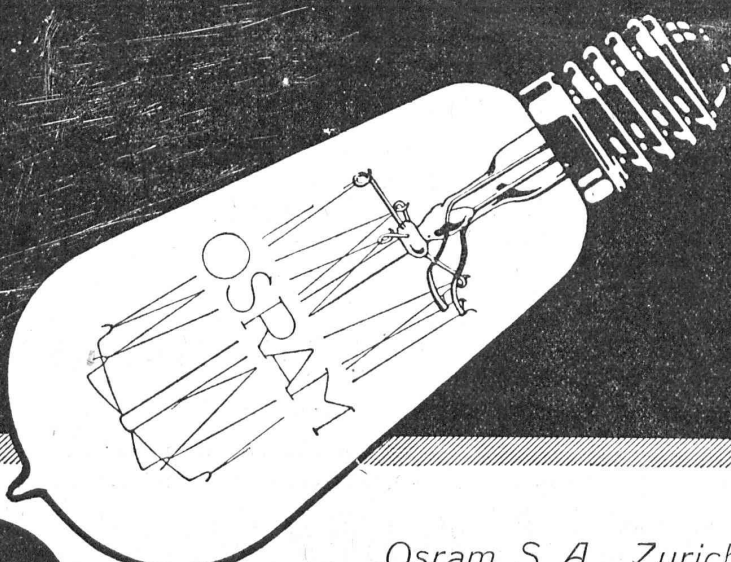
FABRICATION ET VENTE
KASP. WINKLER & C^e
ALTSTETTEN-ZÜRICH
Téléphone : Selnau 3983
Adresse télégraphique : Sika

ETAUX-LIMEURS de haute précision



Constructeurs & Fabricants
G. Betz Fils & C^e
BALE

Représentant :
E. Widmer & C^e, Zurich.



Osram S. A., Zurich

Osram

MEYNADIER & C^{IE}, ZÜRICH

Téléphone : Hottingen N° 68.47 KLAUSSTRASSE, 35 Adresse télégr. : "Meynadier Zurich"

Indépendant de la Fédération des Fabricants suisses de cartons bitumés

Fabrique
à Altstetten-Zurich



Livraison
directe de :

Carton bitumé, Ciment ligneux, Matière collante d'asphalte
Carton-feutre, Roofing, Produits d'asphalte et de goudron

FABRIQUE DE CHAUFFAGE CENTRAL ET POÊLERIE MODERNE

C. SAMBUC, Ingénieur, **Lausanne**, Saint-Roch, 3-5

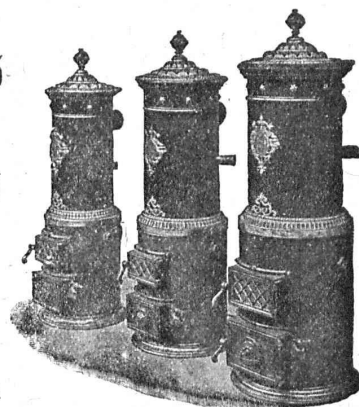
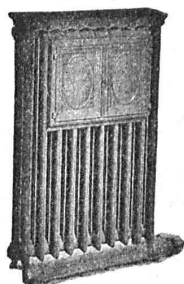
Maison fondée en 1900

CHAUFFAGES CENTRAUX - VENTILATION

Installations complètes
pour Usines, Cuisines d'Hôtels, Pensions, etc.

Références de 1^{er} ordre

Fabrique mécanique de Colliers fer forgé - Exportation



VENTILATEURS
SULZER
pour
vapeurs et gaz chauds



SULZER FRÈRES, SOCIÉTÉ ANONYME, WINTERTHUR (SUISSE)

Mammouth



Plaque d'asphalte souple, formée d'un tissu imprégné, fabriqué avec de l'asphalte pur et ne contenant aucun produit provenant de la distillation du goudron de houille. Étanchéité et souplesse permanentes.

Porolithe ajouté au mortier de ciment, le rendant étanche contre les intempéries.

Emulsion d'asphalte et Evéol enduit résistant à l'eau douce pour murs, constructions en bois et fer; pour toitures et fondations, ponts ouvrages hydrauliques, toits plats, terrasses.

ASPHALT-EMULSION S.A., ZÜRICH
Hafnerstrasse, 7
Téléphone Selnau 4674

Isolierstoff für Hoch- u. Tiefbau

La S.A. Fabrique de maisons d'habitation d'après système patenté cherche

Architecte ou conducteur de travaux

bien introduit sur la place de Lausanne et environs comme représentant et conducteur de travaux en qualité de commanditaire pour l'extension de l'entreprise très occupée (actuellement 40 maisons contractées).

Les intéressés sont priés d'adresser leurs offres sous chiffre **142**, à l'Indicateur Vaudois, Lausanne.

COUVERTURE POUR TOITURES

Nous vendons à très bas prix :

3000 mètres feutre bitumé

de grande marque anglaise, bien supérieur à articles connus. Demandez prix et renseignements.

Ecrire Case postale N° 10606, Vevey. [71441 V]

W. BAUMANN HORGES SUISS

Maison fondée en 1860

Représentant à Genève : M. Jules Chappuis, Terrassière, 58



Volets à rouleaux. Stores à lames prismatiques. Volets à panneaux. Paravents

Echange

Allemand (badois, tout près de Bâle), 26 ans, étudiant en architecture, connaissant assez bien le français, cherche place dans bureau pour la période du 15 mars au 1^{er} octobre afin de se perfectionner dans la langue française.

Son père, entrepreneur en bâtiment, serait éventuellement disposé d'offrir dans son bureau une place d'échange au fils d'un architecte ou entrepreneur qui désirerait apprendre l'allemand; et son frère, qui occupe un poste actif dans leurs établissements (fabrique de tuyaux, menuiserie, charpenterie, etc.), connaît suffisamment le français pour se faire comprendre. [Bl. 5014 a.]

Adresser offres sous chiffre **B. B. 5014**, à Rudolf Mosse, Bâle.

Calorifères

A vendre

deux grands appareils, complets, avec leurs tuyaux, pouvant chauffer chacun 800 m. cubes.

S'adresser à **L. Villard, architecte, Clarens.** [P 32 M]

Manufacture de Papiers
STOUKY, BAUMGARTNER & C^e
LAUSANNE et RENENS

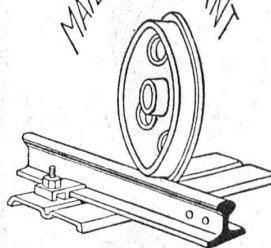
Spécialité de Papiers utilisés dans l'Industrie du Bâtiment.

TOITURES DE VERRE SANS MASTIC

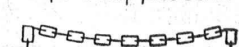


WALTHER & MULLER
■ BERNE ■

MATÉRIEL ROULANT



MACHINES ET OUTILS POUR ENTREPRENEURS
ERNST SALVISBERG
Waldheimstr. BERNE Tel. 5830
Dépôt à Belp près Berne



Le Département des Travaux publics du Canton de Genève

met en soumission les travaux de la partie en élévation du
Pont Butin sur le Rhône

et le tunnel sous le remblai d'accès côté St-Georges.

Toute entreprise suisse établie en Suisse depuis cinq ans peut soumissionner. Le dossier de soumission peut être retiré pendant le mois de février au Département des Travaux publics, rue de l'Hôtel de Ville 6, au 3^{me}, à partir du lundi 31 janvier 1921, contre versement préalable d'une finance de 50 fr. qui sera remboursée aux dépositaires d'une soumission. En cas d'envoi par la Poste, prière d'ajouter 3 fr.

Pour renseignements, s'adresser au Département même ou à MM. J. Bolliger & C^{ie}, ingén., à Zurich, Tödistr. 65, et H. Garcin, architecte, à Genève, rue de l'Université 7.

Les soumissions devront parvenir au Département avant le 30 avril 1921.

Genève, le 25 janvier 1921.

Le Conseiller d'Etat
chargé du Département des Travaux publics de Genève,
A. PERRENOUD.

P 827 X

Etau parallèle

avec serrage à pédales

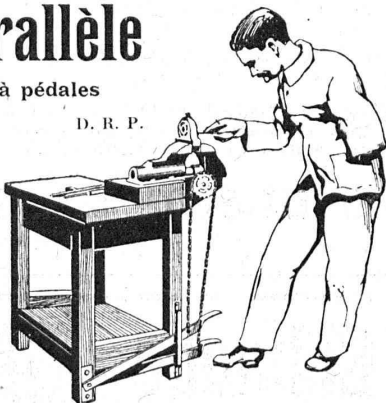
Brevet suisse 82099

D. R. P.

Avantages

non atteints par les autres systèmes! pour la fabrication en série et pour le serrage de pièces lourdes.

Ouverture minimum et maximum par un seul mouvement.



Demandez prospectus s.v.p.

Nous cherchons des représentants.

Fonderie de Fer et Fabrique de Machines

E. & J. BAUMANN, SUHR-Aarau

Téléphone 607

Adr. télégr.: Eisengiesserei, Suhr

TÉLÉPH. 4.13



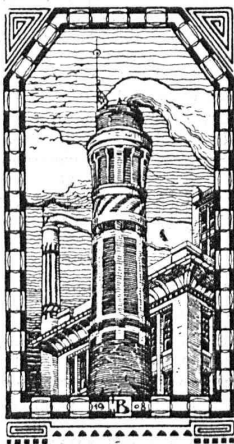
LAITON, CUIVRE
BARRES - FIL - PLANCHES

Grands stocks

KLEINERT & C^{ie}, BIENNE

J. N. BÜRKE

Entreprise Winterthur



Spécialités: Cheminées d'usines, Enrobage des chaudières, Constructions de fours pour l'industrie et l'hygiène.

Matériaux réfractaires.
Médaille d'or Berne 1914.

COMMUNE DE MONTHEY

La Commune de Monthey ouvre un concours d'idées pour l'élaboration d'un

PLAN D'AVENIR

Le concours est ouvert aux techniciens de nationalité suisse établis dans les cantons du Valais, Genève, Vaud, Neuchâtel et Fribourg.

Une somme de 11 000 francs sera répartie entre les 5 ou 7 projets primés.

Délai d'inscription: 28 février 1921.

Délai pour le dépôt des projets: 15 juin 1921.

Pour documentation, s'adresser au Secrétariat communal de Monthey.

On demande

pour le bureau d'une ancienne maison suisse, s'occupant de la construction générale des machines, un

Ingénieur-mécanicien diplômé

ayant de l'expérience et pouvant travailler seul, cas échéant comme remplaçant du chef ou comme chef de département.

Expériences dans la construction (Schützenbau) et matériel de chemins de fer exigées. Connaissances des appareils de levage désirées. — Place stable.

Les postulants sont priés d'indiquer leur âge, études, nationalité, occupation jusqu'à ce jour, connaissances des langues, prétentions, etc., à Publicitas S.A., Bâle, sous chiffres P 249 Q.

Etudiant technicien (ponts et chaussées), terminant en avril prochain son 4^e semestre du technicien de Winterthur et ayant déjà deux ans de pratique comme dessinateur-aide géomètre, cherche place pour avril dans la Suisse française.

S'adresser sous chiffre 140, à l'Indicateur Vaudois, Lausanne.



Jeune

Technicien-mécanicien

diplômé, avec 3 années de pratique,

cherche emploi

dans la Suisse romande. Adressez offres sous chiffre Q 244 G, à Publicitas S.A., Saint-Gall.

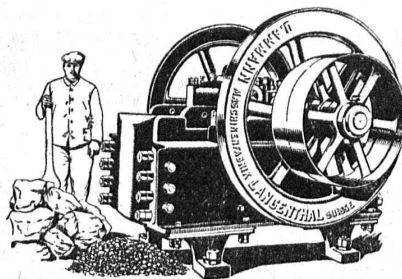
Dessinateur-architecte

capable et ayant d'excellentes références demande emploi dans bureau d'architecte où il aurait l'occasion de se perfectionner dans la langue française.

Offres sous chiffre 141, à l'Indicateur Vaudois, Lausanne.

U. AMMANN, Ateliers de Construction

LANGENTHAL (Suisse)



CONCASSEURS

Broyeurs

Moulins

Trieurs, Cribles, Elévateurs-transporteurs

Les meilleurs dans le genre.

Références de 1^{er} ordre.

Fédération des Fabricants Suisses de Cartons bitumés (inscr. R. du C.)

Téléphone : SELNAU 36.36

ZURICH, Peterhof

Télégr. : Dachpappverband Zurich

BUREAU DE VENTE
ET DE CONSULTATION

Case postale de la gare

Première maison pour livraison de :

Cartons bitumés, ciments ligneux, matières collantes et cartons-feutres

Constructions Métalliques
C. Wolf & C^{ie}, Nidau (Berne)

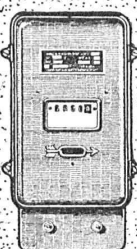
Appareillage, Serrurerie, Installations sanitaires
SOUDURE AUTOGENE

DANIEL PERRET

6 et 8, Avenue de Béthusy LAUSANNE Téléphone 1085
Installateur des eaux de Cossonay, Ballaigues, Vallorbe, Vaulion, Echallens
Bremblens, Leysin, Belmont.

Spécialités : canalisations à haute pression, chauffages et constructions de serres. Etudes et devis sur demande.

Magasin d'exposition et de vente pour Articles sanitaires et articles pour gaz.



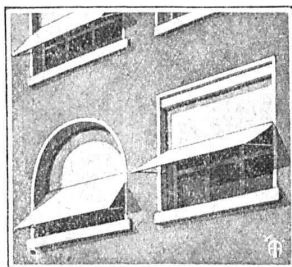
LANDIS & GYR SA
ZOUG

Compteurs d'électricité

Wattmètres Système Ferraris

Interrupteurs horaires

STORES SCHENKER
SCHÖNENWERD



Représentant en
Suisse romande :

P. HOFER
ARCHITECTE

Chem. des Aubépines
LAUSANNE
Téléphone No 3910

Pour cantons Neuchâtel et Fribourg
Max Convert, Neuchâtel

Asphalte naturel de Travers

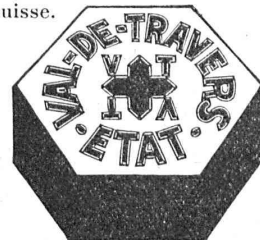
Seules mines d'Asphalte en Suisse.

Reconnu le meilleur Asphalte

Représentants pour la Suisse :

E.-R. Zetter & C^o,
à Soleure

Maison fondée en 1843.



Marque de fabrique.

Nouvelle Matière isolante non inflammable

remplace :

l'ivoire, l'ambre, la corne,
l'écaille, le corail,
l'ébonite, l'ébène, l'os,
le galalith, le celluloid,
etc.

en plaques, barres, tubes de toutes
couleurs et nuances.

Peut être polie

Erinoïd

Fabricants :

ERINOÏD Ltd.
ANGLETERRE

Représentation générale et dépôt
en Suisse :

Zwilchenbart
S. A., Bâle

7275 Q

DURAMENT

LE PLANCHER INALTÉRABLE
POUR
FABRIQUES, BATIMENTS PUBLICS ET PRIVÉS

Le plus économique, durable et hygiénique
Caloriques et incombustibles

F^{que} Suisse de Bois comprimé **G. WIRTH & C^{ie}** ZURICH 2, Grütlistrasse, 17

H. FLOTTMANN & C^{ie}, ZURICH

RENGGERSTR., 86 - TÉLÉPHONE SELNAU 1671 - ADRESSE TÉLÉGRAPHIQUE : FLOTTMANN, ZURICH

Nos spécialités sont :

Installations complètes à air comprimé

stationnaires, mobiles et transportables pour :

Constructions de tunnels, etc., carrières, marbreries, fabriques de produits en ciment, fonderies ateliers mécaniques, etc.



Bureau central :
BERNE
Bundesplatz 2

Lausanne

M. Jules Merle,
Maupas, 13.

Genève

M. J. Chappuis,
Terrassières, 58.

M. Cl. Merle,
Rue des Sources, 9

Représentants à

La Chaux-de-Fonds
Neuchâtel
Fribourg
etc.



A. PARIS & L. BERTHOD, INGÉNIEURS

L. BERTHOD, SUCCESSEUR

Rue de Bourg, 17 LAUSANNE Rue de Bourg, 17

BÉTON ARMÉ F. Brazzola. Entreprises générales

L'ÉCOLE LÉMANIA

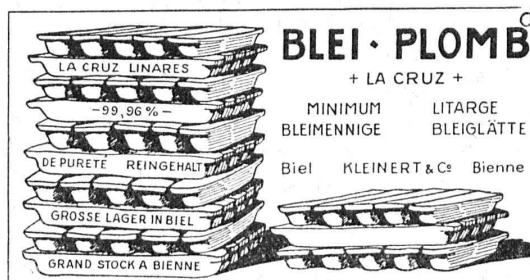
LAUSANNE

prépare vite et très bien pour

POLYTECHNICUM

Ecole des Beaux-Arts, Paris

Ecole spéciale d'Architecture, Paris



SOCIÉTÉ SUISSE D'EXPLOSIFS CHEDDITE & DYNAMITE

Bureau à Liestal. Tél. 182.

Usines à Isleten (Ct. d'Uri) et Liestal

livre à des conditions avantageuses

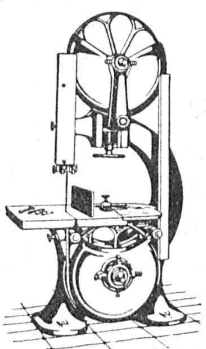
DYNAMITE, explosifs de sûreté **CHEDDITE & TELSITE**
MÈCHES ET DÉTONATEURS

Agents généraux
pour la Suisse romande :

PETITPIERRE FILS & Co, NEUCHÂTEL

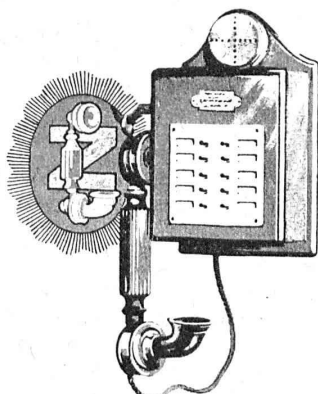
TÉLÉPHONE 3.15

MACHINES
pour toutes Industries du bois



Ateliers de Constructions Mécaniques
A. MULLER & Co BRUGG (SUISSE)

HP
Z




Jellweger S.A.
Ulster, Suisse
Fabrique de Téléphones



ANSELMIER & MÜLLER
BERNE

BÉTON ARMÉ
TRAVAUX PUBLICS ET BATIMENTS
VOIES INDUSTRIELLES

BUREAU TECHNIQUE POUR ÉTUDES ET DEVIS



Matériel roulant et
Machines d'entreprises S.A.

RUBAG
ZURICH

Seidengasse, 16

Télégr.: « Rubag » Téléph.: Selnu 593

Matériel roulant - Machines
d'entreprises - Machines-outils
modernes - Machines pour tra-
vailler le bois - Installations
complètes de fonderies - Aciers
pour tous les usages.

Ed. AERNI-LEUCH BERNE

se recommande pour livraison de
Papiers héliographiques, négatif, positif et sépia

Papiers à détail, Papiers calque

Toile à calquer G. H. 1004 B.

Papier quadrillés, au millimètre et au centimètre.

EXPÉDITIONS PROMPTES — PRIX MODÉRÉS



BOIS CONTREPLAQUÉS «IBUS»

dans les épaisseurs suivantes :

2 1/2, 3, 3 1/2, 4, 4 1/2, 5, 6, 7, 8, 10, 13, 16, 20, 26, 30 mm.

Bois contreplaqués «Ibus», placage chêne

double face

dans les épaisseurs de 5, 6, 7 mm., en stock
dans nos entrepôts de Bâle

Nouvelle liste des dimensions à disposition

BRAUN-BRUNING & C^{ie}, BALE

BUREAU : St. Albananlage, 54
Téléphone 73.41

ENTREPOTS : Zufarstr. VIII, N° 102
Téléphone 34.00

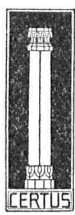
LA COLLE A FROID CERTUS



Marque déposée.

colle irréprochablement les bois durs et tendres, le cuir, le linoléum et pour ainsi dire tous autres matériaux. Supérieure à tous les produits de concurrence au point de vue de la force de cohésion, résistance à l'eau, au froid et à la chaleur. L'essayer c'est l'adopter. Echantillons gratuits sur demande.

**Fabrique de colle à froid
O. MESSMER, BALE**



Marque déposée.

IMPRIMERIE LA CONCORDE

Direction :

LAUSANNE

Th. Pache-Tanner
J. Pache-Vuitel

JUMELLES, 4
Téléphone 35 95

Impressions commerciales et artistiques

Tirages en couleurs, illustrations, Labeurs

Journaux, volumes, brochures, catalogues

Circulaires :: Enveloppes :: Programmes

Cartes de visite et d'adresse, Obligations

Faire-part, Registres :: Algèbre, Musique

TUBES

sans
soudure
et
soudés

pour chaudières, installations de chauffage, conduites
d'eau, de vapeur, d'acides, etc.

à brides

à emboîtement

de sondage

à bouts filetés et à manchon depuis 1/8"

de précision étirés à froid, pour la construction d'automobiles, de bicyclettes, etc.

SERPENTINS et SPIRALES. POTEaux TUBULAIRES d'éclairage et de traction.



Mannesmannröhren-Werke, Düsseldorf

Représentant pour la Suisse: **Ernest DEFFNER**, Ingénieur, ZURICH VI, Frohburgstrasse, 54

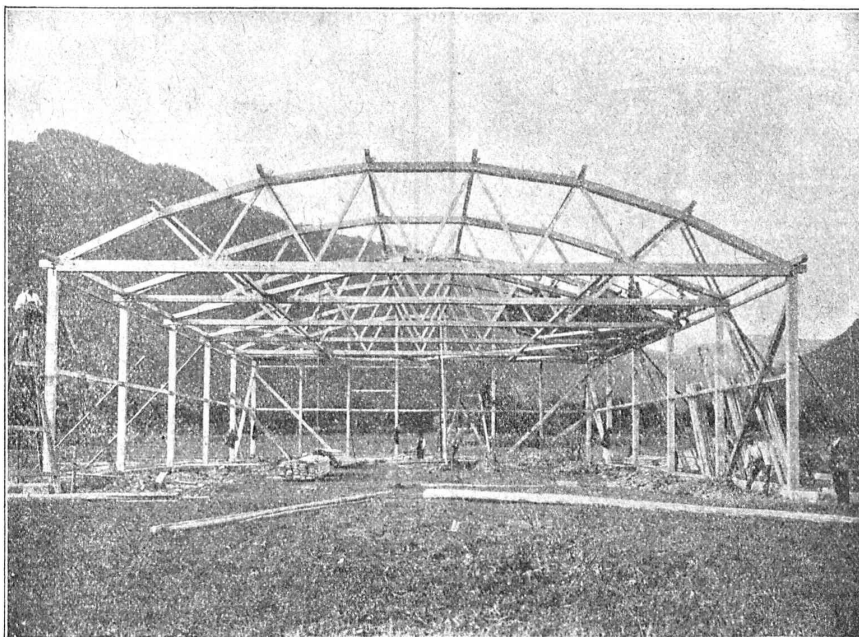
CONSTRUCTIONS MODERNES EN BOIS SYSTÈME A MAILLES

breveté. Statiquement déterminé

Légèreté !
Bon marché !
Montage rapide !

Poutraison en arc
du hangar
d'aviation
à Interlaken

Offres et devis
gratuits.



Exécution
irréprochable
de tout genre de
modèles

Plusieurs
milliers de m²
couverts
en Suisse
jusqu'à ce jour

Economie de bois
50 0/0

Références
de premier ordre.

Détenteurs du brevet :

H. KIENAST & C^{ie}, Ingén.
Zurich 8 Seefeldstrasse, 47

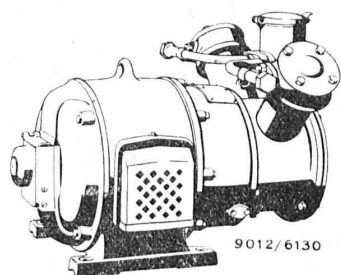
Concessionnaire pour la Suisse romande :

Alex. Winckler Fils, Charpentier, Fribourg (Suisse)
Téléphone 2.08 11, avenue de Rome

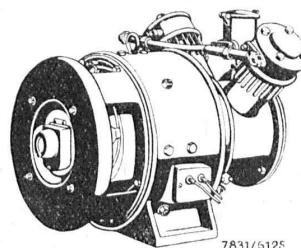
SOCIÉTÉ ANONYME

BROWN, BOVERI & C^{ie}, BADEN (Suisse)

Bureau Technique pour la Suisse Romande : Lausanne, Avenue de la Gare, 3 :: Téléphone 21 59



Moteur compresseur à courant triphasé.



Moteur compresseur à courant continu.

Petits compresseurs d'air

accouplés directement à des moteurs à courant continu et à courant alternatif pour véhicules
et installations stationnaires.

Pression manométrique 5 à 7 atmosphères. Débit jusqu'à 1200 litres par minute.

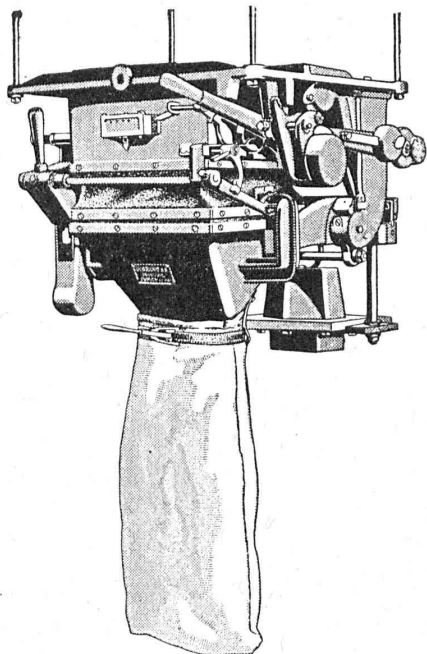
PRINCIPAUX AVANTAGES :

Poids et encombrement réduits.
Rendements volumétriques et mécaniques élevés.
Marche silencieuse.

Faible consommation d'huile.
Faible entretien.
Possibilité de mise en marche immédiate.

Bascule ensacheuse automatique

pour le pesage brut ou net de Ciment, Chaux,
Phosphate, Sel, Produits chimiques en poudre, etc.



DAVERIO & C^{ie} A-G.

N°359 a

DAVERIO & C^{ie}, S. A.

Constructeurs — ZURICH 5.

FABRIQUE
DE
PRODUITS REFRACTAIRES SA LAUSEN
LAUSEN **BALE CAMP.**

LIVRE
DES MATERIAUX
REFRACTAIRES
À L'USAGE DE TOUTES
LES INDUSTRIES.
EXPLOITATION

DE RICHES GISEMENTS DE
TERRES RÉFRACTAIRES
BRIQUES, NORMALES ET
FAÇONNÉES, CREUSETS,
DALLES, MANCHONS,
CORNUES,
MEILLEURS RÉFÉRENCES
EXP. NATIONALE BERNE 1914
MÉDAILLE D'OR

TÉLÉPHON N°27 LIESTAL
COMPTE DE CHEQUES V 283

BUREAU TECHNIQUE
ÉTUDES, CONSTRUCTIONS
ET DÉTAILS SUR DEMANDE

REVÊTEMENT POUR GALVÈNE DIAMÈTRE JUSQU'À 3000
DESQUELS NOUS EN AVONS LIVRÉ PASSE 30

O. F. 1834 A.

Radiateurs paraboliques électriques

avec barre de chauffage à incan-
descence sans fil de résistance

Brevet 88053

Livrables de suite

Meilleur rendement calorique par
rayonnement direct

Demandez prospectus
à votre service électrique, à votre installateur
ou à la



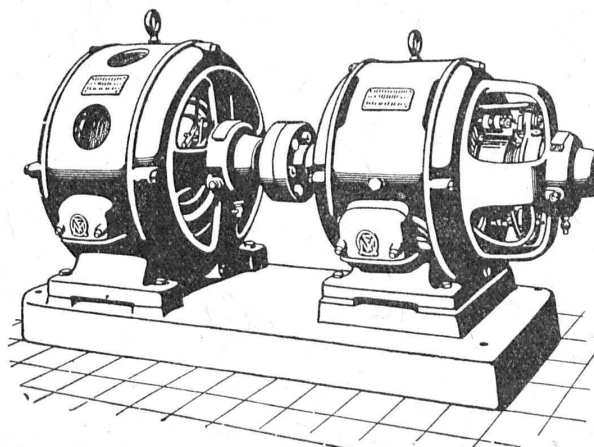
S. A. KUMMLER & MATTER, Aarau

Fabrique spéciale d'appareils de chauffage électrique

Ateliers de Construction

OERLIKON

Bureau de **LAUSANNE**
GARE DU FLON



Groupe moteur-générateur

Société Suisse de Construction de Routes S. A.

ZURICH
Téléphone : Hott, 43.81

(Macadams Aeberli et Philippin. Asphaltes)
Téléphone N° 54.54 **BERNE** Adr. télégr. : STUAG

LAUSANNE
Téléphone : N° 20.28

Asphalte comprimé
(naturel de Travers)
Asphalte coulé
(naturel de Travers)
Asphalte cylindré
(Bitusheet)
Pavages ordinaires
Pavages mosaïque
pour chaussées, trottoirs, cours,
passerelles, etc.
Pavages en bois
Toitures imperméables

Nombreuses références



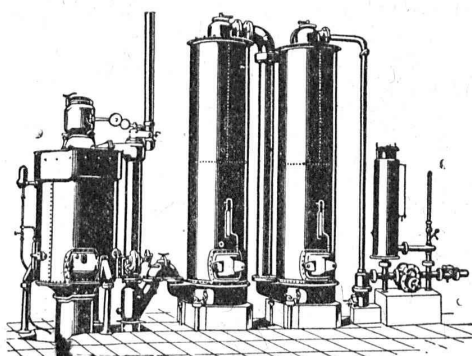
Macadam-Aeberli: Berna Milk Co, à Thouné.

Tarmacadams :
Système Aeberli
et Système Philippin
Goudronnages superficiels
Cylindrage de routes
Fourniture et
Concassage de gravier
Transports de matériaux
Entreprise de travaux publics

Demandez offres et devis

MAISON SPÉCIALE POUR REVÊTEMENTS DE CHAUSSÉES, COURS, TROTTOIRS, ALLÉES DE JARDINS, ETC.

Société Suisse ^{pour la} Construction ^{de} Locomotives ^{et de} Machines WINTERTHUR



Gazogènes "Winterthur"

pour la gazéification de charbons
tourbe, déchets de bois, etc.

Utilisation rationnelle et économique du gaz
pour le chauffage de fours à tremper, à cémenter,
à recuire, à souder, etc., etc.
pour l'industrie textile et l'industrie chimique, etc.

Construction simple et entretien facile.
:: Prospectus et devis sur demande ::

EMBRAYAGE BENN

Protégé dans tous les pays industriels par 29 brevets et de nombreuses marques déposées

L'Embrayage Benn est le premier embrayage à friction où l'on ait produit l'entraînement par deux anneaux de friction.

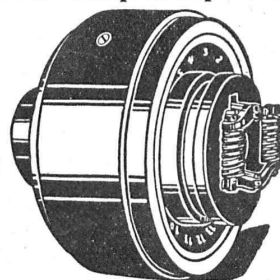
Tous les autres embrayages à deux anneaux de friction ne sont que des imitations de l'Embrayage Benn.

Parce que les parties essentielles de l'Embrayage Benn sont protégées par de nombreux brevets, les imitations ne peuvent rivaliser avec lui.

L'Embrayage Benn laisse loin derrière lui tous les autres embrayages à friction, tant par sa progressivité que par sa longue durée.

A cause des économies importantes qu'il permet de réaliser dans une usine, l'Embrayage Benn constitue un très bon placement d'argent.

Essayez l'Embrayage Benn pour vous en convaincre.



SOCIETE DES USINES DE LOUIS DE ROLL

Succursale : USINES DE CLUS (Canton de Soleure).

RUTTIMANN FRÈRES, LAUSANNE

ENTREPRISES ÉLECTRIQUES



TÉLÉPHONE 3322

Maison spéciale pour la construction de

Réseaux électriques

Machines-Outils

de haute précision

Fraiseuses
universelles

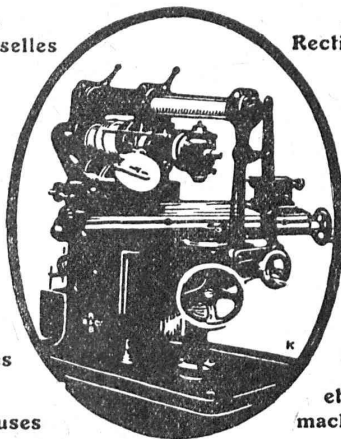
Tours
parallèles

Tours
révolvers

Machines
à fileter

Perceuses
sensitives

Raboteuses



Affûteuses-
Rectifieuses

Balanciers

Presses

Cisailles

Fours
à tremper

Etaux
parallèles
système
« Boley »

et pour
machines

Demandez notre nouveau catalogue.

Maison fondée
en 1846

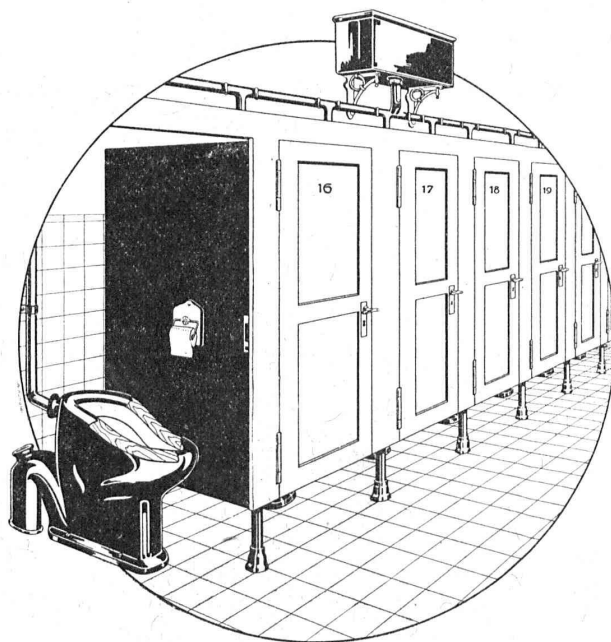


Téléphone
N° 13.68

Etablissements
Rod. Brenner & Co, Bâle

Munzinger & Co, Zurich

Appareils sanitaires en gros



Latrines en série pour usines,
écoles, etc.