

**Zeitschrift:** Bulletin technique de la Suisse romande  
**Band:** 47 (1921)  
**Heft:** 26

## **Werbung**

### **Nutzungsbedingungen**

Die ETH-Bibliothek ist die Anbieterin der digitalisierten Zeitschriften auf E-Periodica. Sie besitzt keine Urheberrechte an den Zeitschriften und ist nicht verantwortlich für deren Inhalte. Die Rechte liegen in der Regel bei den Herausgebern beziehungsweise den externen Rechteinhabern. Das Veröffentlichen von Bildern in Print- und Online-Publikationen sowie auf Social Media-Kanälen oder Webseiten ist nur mit vorheriger Genehmigung der Rechteinhaber erlaubt. [Mehr erfahren](#)

### **Conditions d'utilisation**

L'ETH Library est le fournisseur des revues numérisées. Elle ne détient aucun droit d'auteur sur les revues et n'est pas responsable de leur contenu. En règle générale, les droits sont détenus par les éditeurs ou les détenteurs de droits externes. La reproduction d'images dans des publications imprimées ou en ligne ainsi que sur des canaux de médias sociaux ou des sites web n'est autorisée qu'avec l'accord préalable des détenteurs des droits. [En savoir plus](#)

### **Terms of use**

The ETH Library is the provider of the digitised journals. It does not own any copyrights to the journals and is not responsible for their content. The rights usually lie with the publishers or the external rights holders. Publishing images in print and online publications, as well as on social media channels or websites, is only permitted with the prior consent of the rights holders. [Find out more](#)

**Download PDF:** 26.01.2026

**ETH-Bibliothek Zürich, E-Periodica, <https://www.e-periodica.ch>**

Société Suisse d'Explosifs  
**Cheddite & Dynamite**  
Téléphone 182 LIESTAL Téléphone 182

# EXPLOSIFS

de sûreté de tout genre et de toute puissance  
Dynamites, Méches et Détonateurs  
**Cheddite, Telsite.**  
Agents généraux pour la Suisse Romande :  
**PETITPIERRE Fils & C<sup>ie</sup>, Neuchâtel**  
Téléphone 3.45.

## Société Anonyme Suisse du Linoléum Giubiasco (Tessin)

Fondée en 1905



Agence à Zurich, Bleicherweg, 50 Téléphone : Selnau 6930

**Spécialités en Linoléum granité, incrusté, jaspé,  
Liège, Uni, Liège-jaspé**

Marque de 1<sup>er</sup> ordre rivalisant sous tous les rapports avec les meilleures marques étrangères

Pour tous renseignements s'adresser à l'Agence à Zurich :

## Linoléum Suisse (Marque Helvétia)



reconnu la meilleure peinture pour  
l'intérieur et l'extérieur

Très brillante ou mate Bl 619 g

Représentant général pour la Suisse :

**C. HAESSIG, Rue Dufour 53, BALE**

**W. BAUMANN  
HORGEN  
SUISSE**

Maison fondée en 1860

Représentant à Genève :  
M. Jules Chappuis, Terrassière, 58

**Volets à rouleaux Stores à lames prismatiques  
Volets à panneaux Paravents**

### INDICATEUR VAUDOIS

Livre d'adresses de Lausanne et du Canton de Vaud. — Dans toutes librairies.

## Coffres-forts

de construction incombustible  
et incrochetable  
fabriqués par la maison

### A. & R. WIEDEMAR

Fondée en 1862 à Berne Fondée en 1862  
Médaille d'Or : Exposition Nationale Suisse Berne 1914

## Brevet suisse N° 87514

à céder pour la Suisse

Concerne **machine pour former des  
tuyaux en béton ronds et ovales.** On  
céderait éventuellement licence.

Prière d'envoyer offres à **N. V. ENKHUIZER  
BETONIJZERBOUW** o/h **A. Last & Zonen,**  
Enkuizen, Hollande.

P 7325 X

## Jeune TECHNICIEN-ARCHITECTE

suisse allemand, cherche place chez architecte ou entrepreneur,  
pour se perfectionner dans la langue française.

Adresser offres sous chiffre He 7636 Y, à Publicitas S. A., Lausanne.

# H O L O P H A N E

Réfecteurs et diffuseurs patentés. — L'éclairage rationnel par excellence.

S. A. HOLOPHANE, Succursale de Zurich. Exposition de modèles et cabines de démonstration, Hirschengraben, 82

BERNE, le 18 décembre 1921.

Nous avons la profonde douleur de vous faire part de la mort de notre cher collègue

Monsieur

**Otto Sand**

Vice-Président de la Direction générale  
des Chemins de fer fédéraux,

décédé la nuit dernière, après une courte maladie.

Nous vous prions de conserver avec nous, un souvenir d'affection à la mémoire de ce collaborateur distingué.

Pour la Direction générale des Chemins de fer fédéraux :

Le Président,

**DINKELMANN**

La cérémonie funèbre a eu lieu mercredi, le 21 décembre 1921 à 2 <sup>3</sup>/<sub>4</sub> heures de l'après-midi, à l'Eglise Saint-Paul, à Berne.

P 8198 Y.

## S O U M I S S I O N

La Direction générale des CFF met en soumission la livraison et pose d'un

**ascenseur (monte-charge) électrique**

dans le bâtiment de distribution de l'usine hydro-électrique de Barbarine à Châtelard-Village (Valais).

On peut consulter le plan schématique et les cahiers de charges et se procurer le plan schématique et le formulaire de soumission, au bâtiment de service des CFF, à Berne, Mittelstrasse, 43, bureau N° 17.

Les offres devront parvenir à la direction générale des CFF, à Berne, le 7 janvier 1922, au plus tard, sous pli fermé portant la suscription : « Ascenseur électrique pour l'usine de Barberine ». Elles seront valables jusqu'au 7 février 1922.

P 7923 Y

Direction générale des CFF.

Etude de M<sup>e</sup> Arthur GUYON, notaire, à Pontarlier (Doubs).

A vendre à l'amiable

**vaste Etablissement industriel**

en parfait état, pouvant convenir à tout genre d'industrie ; embranchement particulier en gare Pontarlier et force électrique à proximité.

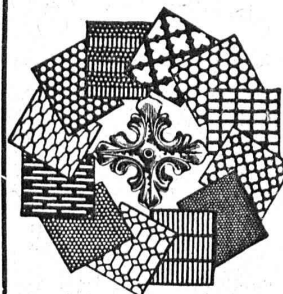
Facilités de paiement.

P 27 003 L

## Perforatrice à louer

A louer faute d'emploi, une installation à air comprimé, pour 1 marteau. S'adresser à E. Beauverd, entrepreneur à Orbe. P26847L

## Tôles perforées



**H. HEER & C<sup>o</sup>**  
OLTEN 7318

## Plaque tournante

voie normale, 7 1/2 m. Ø, 35 t., toute neuve et de 1<sup>re</sup> qualité est

**à vendre.**

Station C.F.F. Prix d'occasion.

Ecrire sous 101 à l'Indicateur Vaudois, Lausanne.

On demande :

**jeune ingénieur  
ou technicien**

de la branche construction

pour visiter les autorités, ainsi que les industriels de la France.

Exigences : Belle prestance, français comme langue maternelle, connaissances de la langue allemande.

Adresser les offres sous chiffre W 5104 Z, à Publicitas, Zurich.



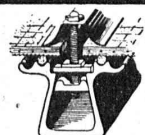
**Technicien-  
Electricien**

**diplômé**

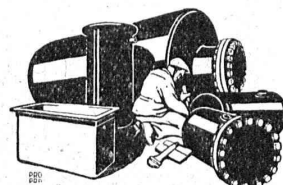
dont la langue maternelle est le français est demandé.

Adresser offres avec curriculum vitae, à la Direction des Services industriels de la Ville de La Chaux-de-Fonds.

**TOITURES DE VERRE  
SANS MASTIC**

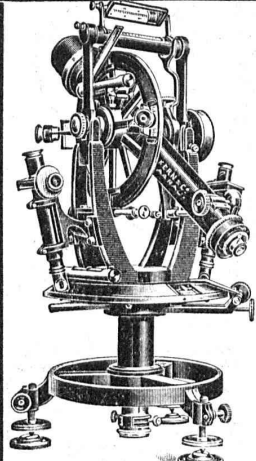


**WALTHER & MULLER  
- BERNE -**



Boiler, réservoirs, récipients d'expansion, conduites ainsi que travaux de ferblanterie en tous genres

**Sch. Bertrams  
Bâle**



**Kern  
AARAU**

Téodolites  
Instruments de nivellement  
Boîtes de  
Compas de précision

CATALOGUES GRATIS

**Kern & C<sup>ie</sup>** Société Anonyme **Aarau**

❖ ❖ **E. BECK** ❖ ❖

**PERLES, PRÈS BIENNE**

Télégrammes : PAPPBECK      Téléphone 2008

Fabrique pour

**Plaques d'asphalte pour isolations en tous genres**

Tapis d'isolation :: Plaques asphaltées en liège  
Papier pour couverture :: Carton bitumé cannelé :: Carbolineum  
et tous les produits d'asphalte et de goudron.



**Le Rabitz-Réforme**

Excellent treillis porte-mortier

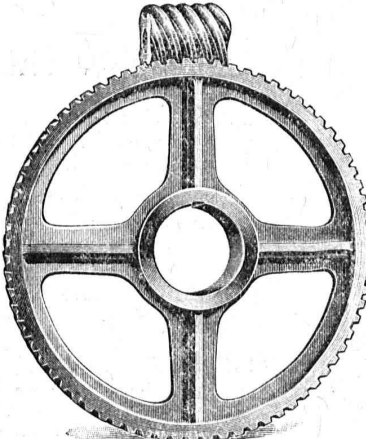
LÉGER pour parois  
MALLEABLE platonds  
ISOLANT voûtes  
piliers, etc.

Se vend en rouleaux de 10 m<sup>2</sup> (18 kg.)

Fabrique du Rabitz-Réforme  
Butzberg (Berne)

**Fabrique d'engrenages**

— FEUERTHALEN —



livre roues dentées de tous types et de toutes dimensions. Les corps de roues mis à disposition sont taillés dans le plus bref délai aux conditions les plus avantageuses. Sur demande et suivant arrangement spécial des engrenages échantillons sont taillés gratuitement.

**FAVARGER & C<sup>o</sup>, S. A.**

NEUCHÂTEL (Suisse)

Maison fondée en 1860 par HIPP

---

APPAREILS TÉLÉGRAPHIQUES

APPAREILS DE SURETÉ pour CHEMINS DE FER

INSTRUMENTS DE HAUTE PRÉCISION pour les sciences et l'industrie.

Installations de SIGNAUX ACOUSTIQUES ou OPTIQUES pour hôtels, hôpitaux, banques, écoles, etc...

---

APPAREILS TÉLÉPHONIQUES pour réseaux publics ou privés.

---

SYSTÈME BREVETÉ D'UNIFICATION ÉLECTRIQUE DE L'HEURE CIVILE ET ASTRONOMIQUE (montrée, sonnée, enregistrée).

---

INDICATEURS et ENREGISTREURS ÉLECTRIQUES de toutes espèces.

---

Fournisseurs de nombreux établissements suisses et étrangers.

Manufacture de Papiers  
**STOUKY, BAUMGARTNER & C<sup>o</sup>**  
LAUSANNE et RENENS

Spécialité de Papiers  
utilisés dans l'Industrie du Bâtiment.

**IMPRIMERIE LA CONCORDE**  
Jumelles, 4      Téléphone 35 95  
Direction : TH. PACHE-TANNER, - J. PACHE-VUITEL

Travaux soignés en tous genres.  
Illustrations - Volumes, Thèses.  
Journaux - Labeurs - Algèbre.

**Société Suisse  
pour la Conservation des Bois S.A.**

**Zofingue**

Usine d'Injection et Scierie

Spécialité :

Traverses de chemins de fer, Traverses de ponts et Traverses d'embranchement, suivant les normes des CFF, chêne, hêtre, pin et mélèze. Bois de construction imprégnés. Pavés de bois. Imprégnations à l'huile de créosote.

Téléphone 46      Adresse télégraph. : Teeroel-Zofingue

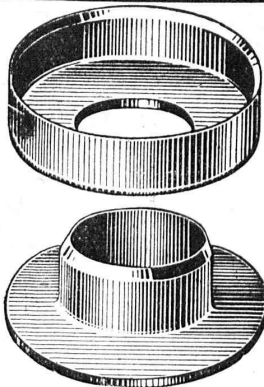
TUYAUX FONTE DE CHOINDEZ

**FRANCILLON & C<sup>ie</sup>**  
LAUSANNE

SOCIÉTÉ ANONYME

**TUBES ACIER A EMBOITEMENT**





# Angst & Pfister, Zurich 6

Neue Beckenhofstr. 44

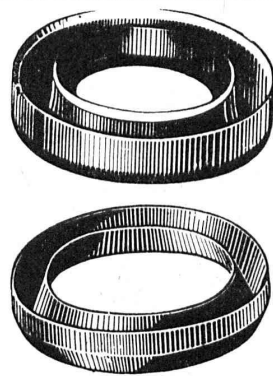
Spécialités industrielles en Caoutchouc et Amiante

## Cuirs emboutis

en toutes dimensions et façons pour Presses hydrauliques, Pompes, Turbines, etc. Pignons en cuir dur. Bourrages gras et secs pour tout emploi. Joints anglais à haute pression. Amiantes, Caoutchoucs, Fibres, Graphite, Graisses, Tuyaux en tous genres, Tubes niveau d'eau et verres protecteurs, etc., etc.

Adresse télégr.: « Packing »

Téléphone: Hottingen 49.09



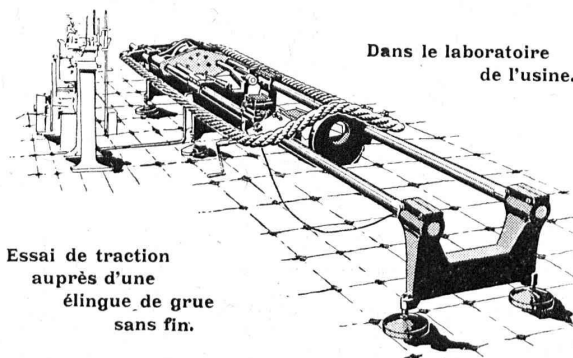
## CORDERIE INDUSTRIELLE SUISSE

ci-devant C. OECHSLIN ZUM MANDELBAUM

Maison fondée en 1839

**SCHAFFHOUSE**

Maison fondée en 1839



Dans le laboratoire de l'usine.

Essai de traction  
auprès d'une  
élingue de grue  
sans fin.

## CABLES MÉTALLIQUES

Cordes en chanvre :: Cordages en tous genres

\*\*\*\*\*

Genève 1896

MÉDAILLES D'OR

Berne 1914

## G. Meidinger & C<sup>ie</sup>, Bâle

Représentant:

**L. E. Golay, Ingénieur, Genève**

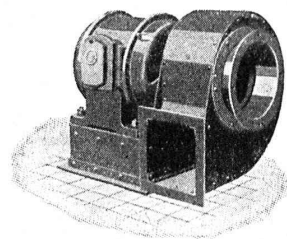
Téléphone: Stand 7015

Rue Versonnex, 13

## Ventilateurs centrifuges

pour tous les besoins de l'industrie

Aération - Séchage - Dépoussiérage



## Ventilateurs électriques

pour feux de forges

## Moteurs électriques

## Réparations

de machines électriques de tous systèmes sont exécutées soigneusement et dans de très brefs délais.

# ATELIERS DE CONSTRUCTIONS MÉCANIQUES

TÉLÉPHONE N° 69

de VEVEY (Suisse)

Adr. télégr.: FONDERIE-VEVEY

## TURBINES et RÉGULATEURS

Monte-charges de tous systèmes

Compresseurs.

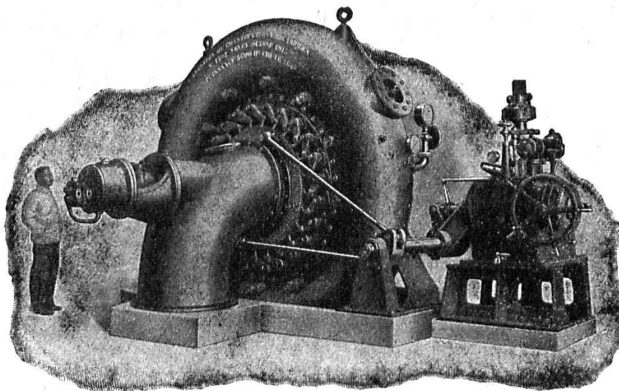
Presses hydrauliques.

ENGINS DE LEVAGE

Grues, ponts  
et plaques tournantes.

Chariots transbordeurs.

**BRANCHEMENTS et  
CROISEMENTS**



Turbine spirale avec régulateur à pression d'huile, 5600 HP, sous 160 m. de chute

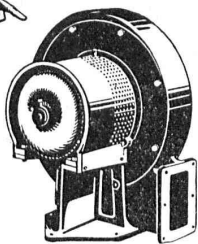
## FONDERIE de FER et de BRONZE

PONTS et  
Charpentes métalliques.  
RÉSERVOIRS  
et CHAUDIÈRES

**GAZOMÈTRES  
TUYAUX**

## BARRAGES et ÉCLUSES

DEVIS de toutes MACHINES  
sur demande.



Type S A V

## VENTILATION S.A. STAEFA

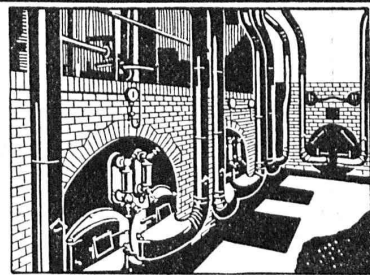
Anciennes Maisons F. Wunderli, Uster et Kundig, Zurich-Bâle

Transport pneumatique de copeaux et sciures  
Dépoussiérage de machines d'horlogerie  
avec récupération des déchets par filtrage

Ventilateurs pour forges et tous usages industriels  
Turbines à air à grands débits

Représentation pour la Suisse romande:

CH. ROLLI, INGÉNIEUR, MONTREUX



Installation de soufflerie sous grille « Föhn » pour combustibles pauvres

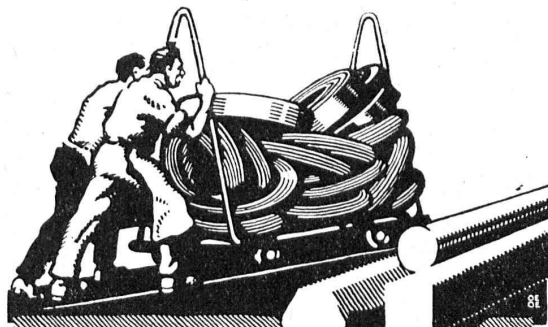


### UNION SOCIÉTÉ ANONYME À BIENNE

Première Fabrique Suisse de Chaînes soudées  
par procédé électrique breveté  
USINE À MÂCHE.

Chaînes en tous genres pour l'Industrie.  
Chaînes calibrées et éprouvées à double résistance pour  
grues, monte-charges, palans et toutes sortes d'appareils  
de levage. Chaînes pour élévateurs et transporteurs,  
Chaînes à lier pour chemins de fer, Chaînes de charge  
pour fonderies etc. Chaînes antidérapantes pour automobiles.

LES COMMANDES SONT REÇUES PAR  
TRÉFILIERES RÉUNIES S.A. BIENNE  
S.A. DES FORGES ET USINES DE MOOS, LUCERNE  
H. HESS & C<sup>E</sup>, PILGERSTEG-RUTI (ZURICH)



### TRÉFILIERES RÉUNIES S.A. BIENNE

FERS & ACIERS

ÉTIRES DE PRÉCISION, POLIS, RONDS, CARRÉS, HEXAGONES & AUTRES PROFILS  
QUALITÉS SPÉCIALES POUR VIS & DÉCOLLETAGES

ARBRES DE TRANSMISSIONS

EN ACIER SPÉCIAL, COMPRIMÉS OU TOURNÉS

FERS & ACIERS LAMINÉS À FROID

JUSQU'À 300 mm DE LARGEUR

FEUILLARDS POUR EMBALLAGES

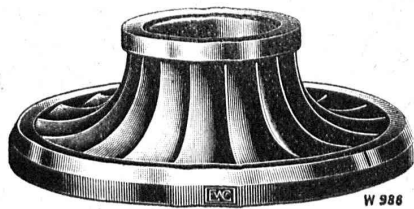
GRAND PRIX EXPOSITION NATIONALE SUISSE BERNE 1914

## ESCHER WYSS & C<sup>IE</sup> S.A.

Zurich  
Suisse

A 174

### Turbines hydrauliques



W 986

Système Francis et Roues tangentielles

Régulateurs universels

Turbo-Pompes

FABRIQUE  
DE  
PRODUITS REFRACTAIRES S.A. LAUSEN  
LAUSEN BALE CAMP.

LIVRE  
DES MATERIAUX  
REFRACTAIRES  
À L'USAGE DE TOUTES  
LES INDUSTRIES.  
EXPLOITATION

DE RICHES GISEMENTS DE  
TERRES REFRACTAIRES  
BRIQUES NORMALES ET  
FAÇONNÉES, CREUSETS,  
DALLES, MANCHONS,  
CORNUES,  
MEILLEURS RÉFÉRENCES  
EXP. NATIONALE BERNE 1914  
MÉDAILLE D'OR

TÉLÉPHONE N° 27 LIESTAL  
COMPTES DE CHEQUES N° 283

BUREAU TECHNIQUE  
ÉTUDES, CONSTRUCTIONS  
ET DÉTAILS SUR DEMANDE

REVÊTEMENT POUR CÂTÈNE DIAMÈTRE JUSQU'À 300mm  
DESQUELS NOUS EN AVONS LIVRÉ PASSÉ 50

ENTREPRISES GÉNÉRALES DE  
**TRAVAUX D'ASPHALTAGE** POUR COUVERTURES ÉTANCHES  
DE  
TOITURES PLATES, TERRASSES

PRODUITS BITUMEUX ET ASPHALTIQUES

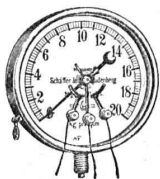
BACHES D'ASPHALTE

pour revêtements  
imperméables de

PONTS, TUNNELS, VOÛTES, PASSAGES

**ROSSO & SCHNEEBELI**

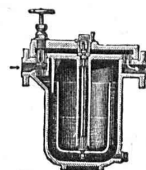
LAUSANNE et VEVEY



**Manomètre S.A.** Stampfenbachstr. 61 **Zurich**

Magasin et fabrication d'accessoires „S. et B.“

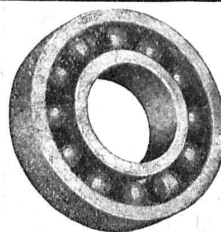
Accessoires pour machines et chaudières à vapeur.



■ ■ ■ ■  
**CALCULS DE STABILITÉ**  
Projets - Devis - Mise en soumission - Surveillance - Expertise  
**BÉTON ARMÉ et CONSTRUCTIONS DIVERSES**

**A. PARIS,** Ingénieur-Conseil indépendant  
des brevets et des entreprises

Petit Beaulieu, av. Beaulieu **LAUSANNE** :: Téléph. 46.92



**ROULEMENT A BILLES**

**D. W. F.** pour tout  
emploi.

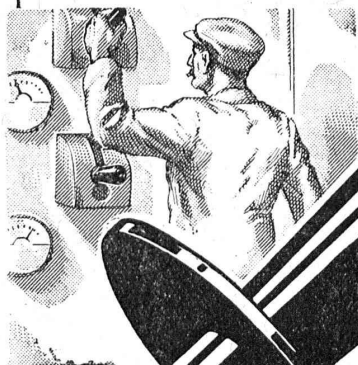
Grandeurs normales en stock à Zurich

Paliers de machines munis de  
Roulements à billes D. W. F.

REPRÉSENTANT:

**D<sup>r</sup> Hoigné,** ci-devant M. Schoch et C<sup>o</sup>  
Münsterhof, 14, Zurich I

**MATÉRIEL ISOLANT**  
pour toutes les Indu stries Electriques



PRO  
PRA

**CORNITE**

Prière demander offres.

**WEIDMANN**  
**SOC. AN. RAPPERSWIL**  
près Zurich - Suisse

Ne construisez  
:: plus ::  
sans panneaux  
**TORFOLÉUM**

# TORFOLÉUM

est l'isolant le meilleur et le plus économique contre le froid, le chaud et la sonorité. Il remplace le liège sous tous les rapports et dans toutes les applications.

**Comptoir de Matériaux de Construction Berne S. A.**  
Représentants pour la Suisse romande

Ne construisez  
:: plus ::  
sans panneaux  
**TORFOLÉUM**

## S. A. des ATELIERS de SÉCHERON

GENÈVE

CAPITAL : 10 MILLIONS DE FRANCS

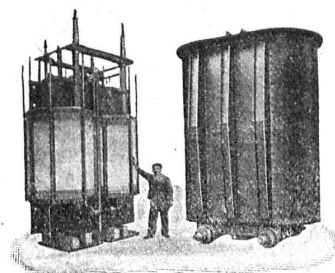
### TRACTION ÉLECTRIQUE

LOCOMOTIVES — TRACTEURS — TRAMWAYS  
COURANTS ALTERNATIFS ET CONTINU

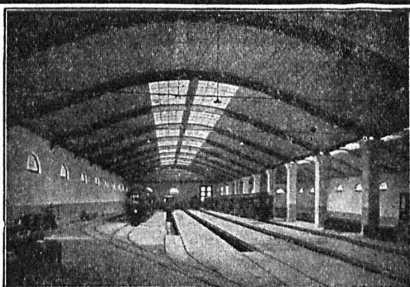
### TRANSFORMATEURS

DE TOUTES PUISSANCES ET DE TOUS VOLTAGES

### MATÉRIEL ÉLECTRIQUE



TRANSFORMATEUR MONOPHASÉ  
5000 kVA 60 000/15 000 v. 16 2/3 pér.  
Fourni aux CFF pour la sous-station  
de Giubiasco.



## Nouvelles constructions « Système Hetzer »

Brevets pour tous les pays civilisés.

Systèmes de fermes courbées pour toits et autres constructions de support de tout genre  
Constructions statiques irréprochables, Exécution et montage rapides, Modicité de prix, simplicité, Durée.  
Projets, offres, exécutions et visite d'ingénieur sur désir.  
Superficie couverte jusqu'à ce jour : plus de 200,000 m<sup>2</sup>.

Détenteurs des brevets pour la Suisse:

**Société Suisse pour Nouvelles Constructions en bois « Système Hetzer » S. A.**  
à Zurich

Téléphone : Hottingen 19.15

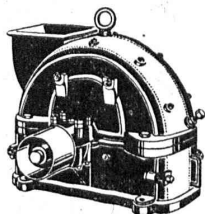
Kaspar Escher Haus

Concessionnaire pour la Suisse romande : Ed. Bugnion, entrepreneur, Lausanne.

**U. AMMANN, Ateliers de Construction**  
LANGENTHAL (Suisse)

### Concasseurs à mâchoires

en 20 types et grandeurs différents.



Trieurs  
Cribles

Elévateurs  
Transporteurs

### BROYEURS A CYLINDRES ET CENTRIFUGES

Installations complètes pour la préparation du ballast,  
gravier et sable artificiel.

## DEBRO S. A.

Etablissements pour Construction d'Appareillage

31, Sulgenauweg **BERNE** Sulgenauweg, 31

Succursale de la Fabrique de Compteurs d'eau et Armatures

**DREYER, ROSENKRANZ & DROOP**

**Compteurs d'eau sur conduite directe**  
avec rondelle de mesure en caoutchouc durci

Plus de 40 000  
en fonction  
seulement en Suisse

Demandez offres  
et visite d'ingénieur



Construction  
simple et éprouvée  
depuis 40 ans  
exigeant  
le moins d'entretien

**Etablissement moderne p<sup>r</sup> contrôle et vérification**

Toutes les réparations sont exécutées promptement et par des spécialistes dans nos  
nouveaux ateliers de réparations

Contrôle et estampillage officiel de compteurs d'eau. Office de contrôle N° 2.

**Riche stock de pièces de rechange**

Branches de fabrication : Compteurs d'eau, Manomètres de tout genre,  
Indicateurs, Robinets, Soupapes, Pompes. — Tout genre d'armatures  
pour Chaudières, Machines, etc. — Soupapes de sûreté.





**CABINE**  
**Téléphonique**  
**"ANTIPHONE"**

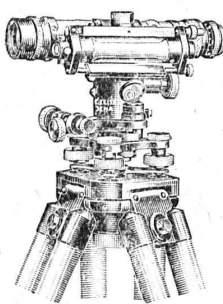
**FABRIQUE SPÉCIALE VICTOR TOBLER, ZURICH**  
DIVERS BREVETS  
**FABRICATION LA PLUS PERFECTIONNÉE**  
Fournisseur de l'Administration des Télégraphes suisses

Représentant pour la Suisse romande :

## PAUL HOFER

ARCHITECTE

4, AV. DE SOLANGE LAUSANNE TELEPHONE N° 3910



### Niveaux Carl Zeiss

Catalogue gratis

### Charles Ebner Schaffhouse

Maison fondée en 1901

Produit suisse **AQUABAR** Produit suisse

Téléphone N° 40 **SCHAENIS** Ct. de St-Gall Tégr.: Aquabar

**Produit assurant l'étanchéité complète des Bétonnages, Cimentages et Crépissages**

**Emploi :** Pour un sac de ciment prendre un sac à 4 kilogramme

### AQUABAR EN POUDRE

mélanger avec le ciment et faire le mortier dans les conditions usuelles

Prix par sac de 1 kg. : Fr. 1.60

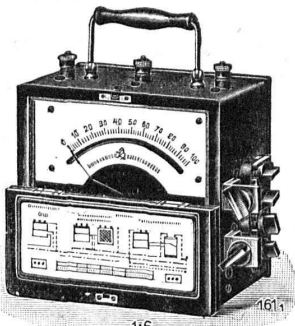
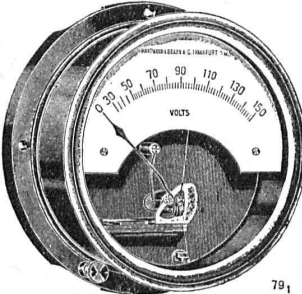
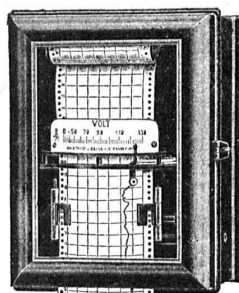
**REPRÉSENTANTS :** Genève: Helg, chem. Louis-Dunant 7. — Lausanne: Alf. Payot, av. du Grammont 3. — Berne: J. Kohler, Kornhausstr. 2. — Olten: Euböolithwerke, Calcium A.-G., Bipp. — Zurich et Winterthur: G. Streiff & Cie. — Richterswil: W. Wunderli. — St-Gall: E. Ganz.

## Camille Bauer, Bâle

Représentant général pour la Suisse de la Maison :

## Hartmann et Braun S. A.

Francfort s/M.

**Instruments de mesure  
de tous genres  
pour électricité**



3500 kg.

**L'idéal de tous les échafaudages (sans perches) est l'**

# Echafaudage „BLITZ“

Grands avantages sur tous les systèmes concurrents pour constructions neuves, transformations et rénovations. — Vente et location de matériel et montage d'échafaudages pour tous les travaux en bâtiment par la

## Société Suisse d'Echafaudage S. A., Zurich 7

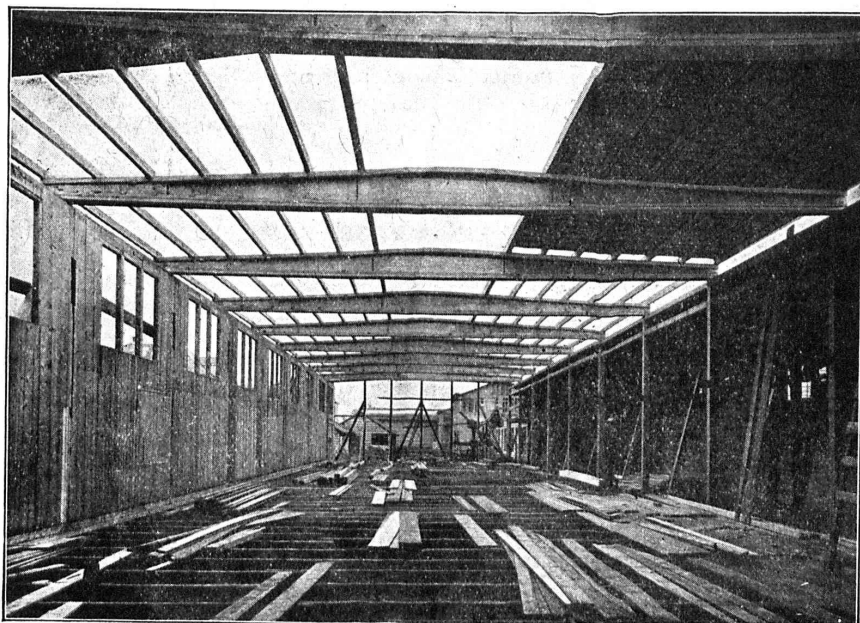
86, Steinwiesstrasse      Téléph. : Hottingen 21.34      Adresse téleg. : Blitzgrüst

ainsi que par les entrepreneurs en bâtiment suivants :

Zurich: Fietz & Leuthold A.-G. Zurich: Fr. Erismann. Winterthur: M. Häring. Andelfingen: E. Landolt-Frey. Berne: G. Rieser & Cie. Lucerne: E. Berger.	Bubikon: A. Oetliker. Bâle: W. Marek. Bienne: Otto Wyss. Glaris: Rudolf Stüssy-Aebly GENÈVE: Ed. Cuénod S.A. Neuhausen: Jos. Albrecht.	Hérissau: Joh. Müller. St-Gall: Sigris-Mery & Cie Olten: Otto Ehrensperger. Rheinfelden: F. Shär. Soleure: F. Valli. Demandez prospectus et devis.
--	---	---



# Constructions en bois „Système Stäubli“



breveté dans tous les pays civilisés

pour constructions de toits, halles, usines, dépôts de marchandises, bâtiments économiques, hangars, ponts de service, échafaudages pour ponts sans supports, passerelles.

Supports profilés en lamelles de toute forme

Meilleure utilisation du bois

Montage rapide

Poids minime

Facilement démontable

Résistant aux intempéries

Projets et exécution par :

## WILLI STÄUBLI

Zurlindenstr., 115, Zurich

### MAISON SPÉCIALE D'ENTREPRISES DE FUMISTERIE INDUSTRIELLE

Ancienne Maison P. Landon, fondée en 1865

## ACTIS & LAMBERT

CONSTRUCTEURS

53, Rue du Stand - GENÈVE - Téléphone 23-72

Compte de chèques postaux I. 1761



FOURS à récupération, système breveté P. de Lachomette, pour usines à gaz, à cornues horizontales et inclinées. — FOURS à cornues verticales, syst. Woodall & Duckham. — Construction de FOURS industriels en tous genres pour toutes industries.

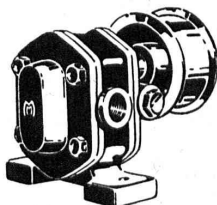
**HAUTES CHEMINÉES**  
en briques et en béton armé système Monnoyer  
**Montage de Chaudières à vapeur**  
Construction, Réparations, Transformations  
**FOURS PERFECTIONNÉS**  
pour Boulangers, Pâtisseries, Biscuitiers, nouveaux systèmes de chauffage économique A VAPEUR, au charbon, au bois, à l'électricité.

FOURS à fondre, à recuire, à émailler avec mouffles ouverts ou fermés. — FOURS à chaux, à ciment, etc. — Commerce de produits réfractaires en tous genres BRIQUES, DALLES et PIÈCES de toutes formes et dimensions. — CIMENT réfractaire Standard pour réparations.

## SOCIÉTÉ ANONYME DES ENGRENAGES MAAG

ADRESSE TÉLÉGR. : MAAGRÄDER  
TÉLÉPHONE : SELNAU N° 633

### ZURICH



Engrenages en acier trempés et rectifiés.

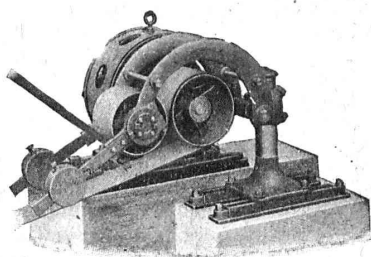
Réducteurs de vitesse.

Pompes Engrenages Maag.





∞ SOCIÉTÉ DES USINES DE LOUIS DE ROLL ∞  
SUCCURSALE: **USINE DE CLUS** CT. DE SOLEURE



Concessionnaires pour la Suisse des

## **Transmissions LÉNIX brevetées**

Suppression des renvois. Economie de force, de courroie et de place.

**Poulies enrouleuses sur billes.**

Nous avons livré plus de 4500 enrouleurs Lénix pour transmissions de force jusqu'à 1000 chevaux et rapports de transmission jusqu'à 1 : 25.

**Installations de transmissions modernes complètes.**  
avec paliers à graissage à bagues ou à billes, pour toutes les branches de l'industrie.

**EMBRAYAGES BENN**

## **RUTTIMANN FRÈRES, LAUSANNE**

ENTREPRISES ÉLECTRIQUES



TÉLÉPHONE 3322

Maison spéciale pour la construction de

## **Réseaux électriques**

## **TUBE D'ACIER SYSTÈME PESCHEL**

pour pose sur et dans la maçonnerie

**Conducteur pour le neutre**

**Tube protecteur**

**incombustible**

**antirouille**

**stabil**

**montage facile et rapide**



# **SIEMENS-SCHUCKERTWERKE**

Bureau

**ZURICH**

Löwenstrasse 35