

Zeitschrift: Bulletin technique de la Suisse romande
Band: 47 (1921)
Heft: 26

Werbung

Nutzungsbedingungen

Die ETH-Bibliothek ist die Anbieterin der digitalisierten Zeitschriften auf E-Periodica. Sie besitzt keine Urheberrechte an den Zeitschriften und ist nicht verantwortlich für deren Inhalte. Die Rechte liegen in der Regel bei den Herausgebern beziehungsweise den externen Rechteinhabern. Das Veröffentlichen von Bildern in Print- und Online-Publikationen sowie auf Social Media-Kanälen oder Webseiten ist nur mit vorheriger Genehmigung der Rechteinhaber erlaubt. [Mehr erfahren](#)

Conditions d'utilisation

L'ETH Library est le fournisseur des revues numérisées. Elle ne détient aucun droit d'auteur sur les revues et n'est pas responsable de leur contenu. En règle générale, les droits sont détenus par les éditeurs ou les détenteurs de droits externes. La reproduction d'images dans des publications imprimées ou en ligne ainsi que sur des canaux de médias sociaux ou des sites web n'est autorisée qu'avec l'accord préalable des détenteurs des droits. [En savoir plus](#)

Terms of use

The ETH Library is the provider of the digitised journals. It does not own any copyrights to the journals and is not responsible for their content. The rights usually lie with the publishers or the external rights holders. Publishing images in print and online publications, as well as on social media channels or websites, is only permitted with the prior consent of the rights holders. [Find out more](#)

Download PDF: 27.01.2026

ETH-Bibliothek Zürich, E-Periodica, <https://www.e-periodica.ch>

BULLETIN TECHNIQUE DE LA SUISSE ROMANDE

Organe en langue française de la

SOCIÉTÉ SUISSE DES INGÉNIEURS ET DES ARCHITECTES

ABONNEMENTS :

Suisse : 1 an, 12 francs
Etranger : 14 francs

Pour sociétaires :

Suisse : 1 an, 10 francs
Etranger : 12 francs

Prix du numéro :
75 centimes.

Pour les abonnements
s'adresser à la librairie
F. Rouge & C°, à Lausanne.

ainsi que de
la Société vaudoise des Ingénieurs et des Architectes,
de l'Association des Anciens Elèves
de l'Ecole d'Ingénieurs de l'Université de Lausanne
et des Groupes Romands de la G. e. P.

COMITÉ DE RÉDACTION

Président : P. PICCARD, ingénieur, à Genève.

Secrétaires : H. BAUDIN, architecte, et EDM. EMMANUEL, ingénieur, à Genève.

MEMBRES :

Fribourg : MM. F. BROILLET, architecte ; J. LEHMANN, ingénieur cantonal ; R. DE SCHALLER, architecte. — *Vaud* : MM. EPITAUX, architecte ; W. GRENIER, ingénieur, professeur honoraire de l'Université de Lausanne ; E. JOST, architecte ; CH. THEVENAZ, architecte. — *Genève* : MM. E. IMER-SCHNEIDER, ingénieur-conseil ; RENE NEESER, ingénieur ; CH. WEIBEL, architecte. — *Neuchâtel* : MM. ED. ELSKES, ingénieur, ingénieur cantonal ; E. PRINCE, architecte. — *Valais* : MM. J. COU-
CHEPIN, ingénieur, à Martigny ; HAENNY, ingénieur, à Sion.

REDACTION : H. DEMIERRE, ingénieur.

LAUSANNE, Jumelles, 4

ANNONCES :

50 centimes la ligne
Rabais pour annonces répétées

Tarif spécial pour
fractions de pages

S'adresser exclusivement
à l'*Indicateur Vaudois*
(Société Suisse d'Édition)
Jumelles, 4, Lausanne.

CONSEIL D'ADMINISTRATION DU BULLETIN TECHNIQUE

E. IMER-SCHNEIDER, ingénieur-conseil, *président* ; J. CHAPPUIS, ingénieur. — A. DOMMER, ingénieur. — H. MEYER, architecte. — F. ROUGE, libraire.

ADMINISTRATION : LIBRAIRIE F. ROUGE & C°, 6, RUE HALDIMAND, LAUSANNE



Troesch & C° S.A., Berne

Fabrique d'Appareils Sanitaires



Theodore Bertschinger
Entreprise générale
de Construction Lenzbourg et Zurich



Carrière
de grès coquillier
„Steinhof“
Othmarsingen
(Molasse marine)



Livraison de
Pierres brutes et
taillées
en teinte jaunâtre et bleuâtre

Dessins décoratifs
Tonalité chaude



Sables
pour fabrication
de pierres
artificielles

peuvent être fournis constam-
ment en quantités importantes

Société Suisse des Explosifs

Usine et siège à GAMSEN près Brigue (Valais)

Explosifs de sûreté :

GAMSITE

PLASTAMMITE ° SIMPLONITE

Dynamites à tous dosages
Dynamite „Antigel“
Mèches et Détonateurs
Tous Accessoires pour le tir des Mines

Télégrammes : „Explosifs-Brigue“
Téléphone : N° 15, Brigue



MATÉRIEL ROULANT ET
MACHINES D'ENTREPRISES S.A.

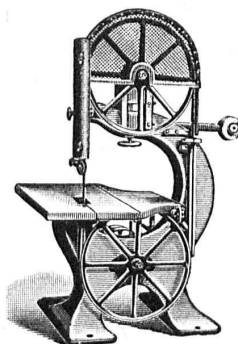
R·U·B·A·G

ZURICH, Seidengasse, 16

Téleg.:
« Rubag »

Téléph.:
Selnau 593

Matériel roulant - Machines d'entreprises - Machines-
outils modernes - Machines pour travailler le bois
Aciers pour tous les usages



S. A. Hasler

ci-devant
l'atelier des télégraphes de G. Hasler

Berne



Appareils téléphoniques

Prix-courant sur demande

CHARLES MAIER

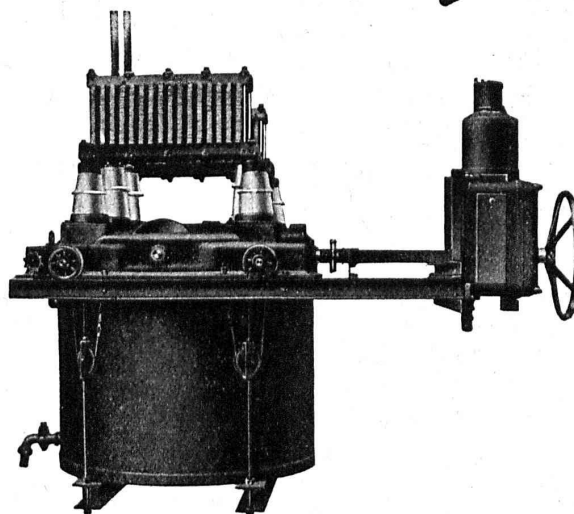
FABRIQUE D'APPAREILS ÉLECTRIQUES, SCHAFFHOUSE

Bureau :
5, Grand-Chêne

Bureau de **LAUSANNE** (Suisse)
Téléphone 53.28

Adr. télégr. :
Maierélec, Lausanne

Interrupteur à levier
Coupe-circuits haute et basse tension
Coffrets de manœuvre
Disjoncteurs à huile
Sectionneurs, Parafoudres
Appareillage pour montage en
plein air
Tableaux de distribution
haute et basse tension, pour stations
centrales et sous-stations



Disjoncteur spécial
pour les chemins de fer fédéraux, 25 000 volts, 2000 ampères.
Electrification du Gotthard.

CONSTRUCTIONS en FER

Ponts, Charpentes, Mâts, Réservoirs, Grues, Tôlerie, etc.

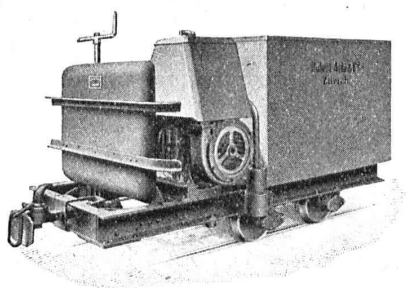
Wartmann, Vallette & C^{ie}, Genève Même maison à **BROUGG (Argovie)**

Wagonnets-Tracteurs

6 HP

6 HP

Poids adhérent sur voie
horizontale : 18 000 kg.



Références de 1^{er} ordre !

ROBERT AEBI & C^{ie}, ZURICH

Bureau
technique



Fond. 1880

Fabrique
de machines

BAUMANN FRÈRES

Ateliers pour la construction de
Ressorts en tous genres

RUTI
(ZURICH)



RESSORTS EN FIL D'ACIER DE 0,2-50 mm. D'ÉPAISSEUR
en fil de laiton, nickel et bronze
pour toutes machines et appareils

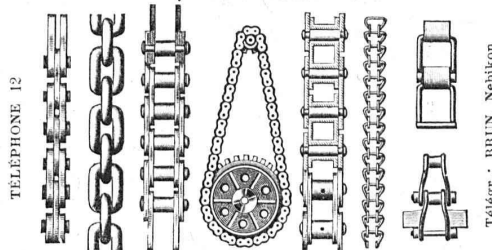
RESSORTS EN TOLE D'ACIER TREMPÉ BLEUI
RONDELLES A RESSORT

Articles techniques pour l'industrie textile

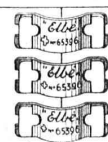
Calculs pour la capacité de charge à disposition
de nos clients

J. BRUN & C^{ie}, Nebikon

Fabrique de chaînes et
appareils de levage



Grands stocks en chaînes pour toutes industries,
ainsi qu'en palans, chariots roulants, crics, etc.
Demandez nos offres, s. v. p.



Agrafe brevetée «Elbé»

pour courroies de transmission de toutes
dimensions

Fabrique C. SYLVANT, Carouge-Genève

En Suisse romande, en vente dans toutes les bonnes maisons de fournitures industrielles

Société des USINES de LOUIS de ROLL

Succursale : FONDERIE DE BERNE, à Berne.

Lettres et Télégrammes : Fonderie de Berne, à Berne.

Téléphone 10,66



Appareils de levage : Ponts roulants, grues pivotantes,
grues de chargement, etc., pour
commande à bras et commande électrique.

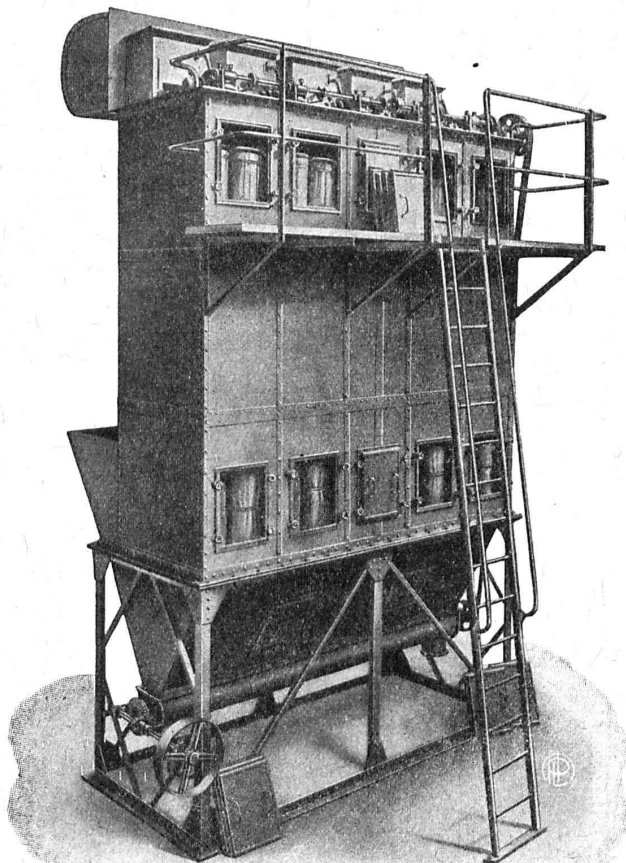
Matériel de chemins de fer : Ponts tournants et cha-
riots transbordeurs,
branchements et croisements pour voies normales et
voies étroites, Barrières.

Chemins de fer de montagne : Funiculaires complets,
avec freins spéciaux (sys-
tèmes brevetés), depuis 1898 90 exécutions.

Superstructures à crémaillère : Systèmes : Riggensbach,
Abt, Strub, Peter, etc.

Barrages : Installations métalliques et mécaniques pour
barrages et canaux, grilles, machines pour
nettoyer les grilles, treuils, etc.

Renseignements sur des installations faites, références
Projets et Devis sont à disposition.



DÉPOUSSIÉRAGE INDUSTRIEL

AVEC
RÉCUPÉRATION DES POUSSIÈRES
PAR
FILTRE BREVETÉ

Ventilation - Séchoirs
Transports pneumatiques

M. PELET
INGÉNIEUR-CONSTRUCTEUR
LAUSANNE



BOIS CONTREPLAQUÉS «IBUS»

dans les épaisseurs suivantes :

2 1/2, 3, 3 1/2, 4, 4 1/2, 5, 6, 7, 8, 10, 13, 16, 20, 26, 30 mm.

Bois contreplaqués «Ibus», placage chêne
double face

dans les épaisseurs de 5, 6, 7 mm., en stock
dans nos entrepôts de Bâle

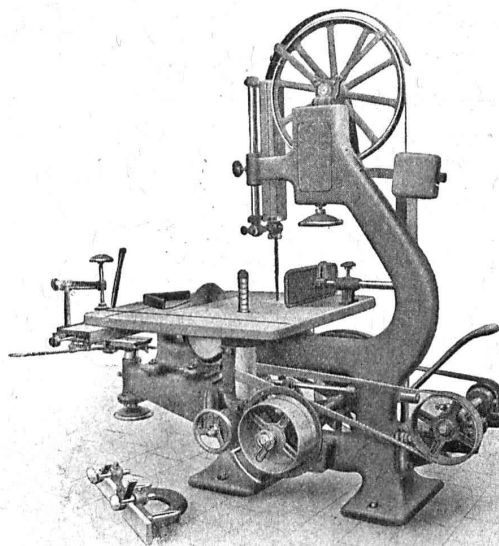
Nouvelle liste des dimensions à disposition

BRAUN-BRUNING & Cie, BALE

BUREAU : St. Albananlage, 54
Téléphone 73.11

ENTREPOTS : Zufarstr. VIII, N° 102
Téléphone 34.00

RAUSCHENBACH



Machines à bois pr toutes industries
et organes de transmissions

Fabrication suisse.

ATELIERS DE CONSTRUCTION RAUSCHENBACH S. A.
SCHAFFHOUSE

OSRAM NITRA



OSRAM S. A. ZURICH

C. F. WEBER S.-A., MUTTENZ - BALE
 Téléphone 12 Fabrique de cartons bitumés et de produits de goudron
 Maison de 1er ordre pour la livraison de
 Plaques isolantes asphaltées en toutes épaisseurs et en tous genres,
 Vernis d'asphalte, Antiélaéolithe, Asphalte pour parquets, Carbolinéum,
 Mastic d'asphalte pour divers usages, Matières désinfectantes
 Télégrammes : Nonnenmühle

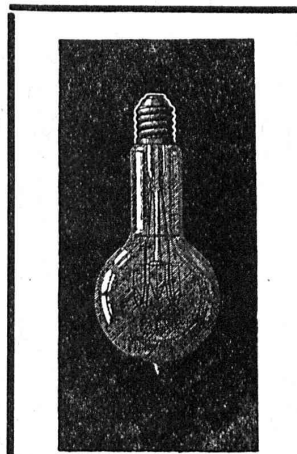
S. A. FABRIQUES DE MEUBLES HORGEN-GLARIS
 FABRIQUES A HORGEN ET GLARIS
 HORGEN
 Maison suisse la plus importante pour la fabrication de chaises et tables de tous genres en bois scié ou bois courbé
 SPÉCIALITÉ :
 AMEUBLEMENT DE SALLES DE CONCERTS, THÉÂTRES, CINÉMATOGRAPHES, ETC.

SIGNAUX et Appareils de sécurité
 pour Chemins de fer
 Cabines d'enclenchements : électro-pneumatiques, électriques, électro-mécaniques
BLOCK AUTOMATIQUE
 à courant continu et courant alternatif
 Répétition des signaux sur les locomotives
 Relais, joints de rails isolés, Commutateurs de contrôle, Appareils d'annonces de trains, etc.
 Signaux à palette mobile pour passages à niveau
COMPAGNIE GÉNÉRALE DE SIGNALISATION Rue d'Athènes, No 23 Paris
 Représentant en Suisse : G. P. SKIPWORTH, Ingénieur, Marktgasse 50, BERNE

Constructions Métalliques
 C. Wolf & Cie, Nidau (Berne)

Pierres de Lawfon
 en tous genres
Carrières Jurassiennes S. A.
 Lawfon

Concasseurs
 Installations pour concassages moutures et transporteurs.
 Machines frigorifiques selon procédé spécial et patenté
 Les meilleures Patentes
Machines à moutures
 pour corps durs, mi-durs, cassants, coriaces
 Plus de 11000 machines livrées. C'est la meilleure preuve d. construction irrépr.
 Excellents concasseurs à coke (concasseurs patentés à doubles secoueurs) Excellents
Concasseurs à scories
ALPINE Sté p^r la fabr. des machines
AUGSBURG
 Fabrique spéciale pour installations de : concassages et transport. chaux et ballast.
Machines à glace et réfrigérantes
Aspirateurs
 Moulins à boulets Moulins Perplex




Henri Brändli, Horgen
 Fabrique de carton bitumé, ciment ligneux.
 ♦♦♦♦♦
Asphaltages en tous genres
 pour travaux publics, Bâtiments, Chemins de fer, Ponts, Chaussées, etc.
 Parquet sur asphalte. Carrelage de bois mis en asphalte.
 Meilleures références. Télég. Henri Brändli.
 Service soigné. Téléphone 38.

LAMPES
 à filament étiré
 1 Watt et 1/2 Watt
 Fabrication exclusivement suisse
 •
LUMIÈRE S.A.
ZOUG (Suisse)
 •
 USINE à GOLDAU

CONSTRUCTIONS MODERNES EN BOIS SYSTÈME A MAILLES

brevet. Statiquement déterminé

Légereté!
Bon marché!
Montage
rapide!

Economie
de bois
50 %

Offres et devis
gratuits.



Exécution
irréprochable
de tout genre
de modèles

Plus
de
10.000 m²
couverts
en Suisse
jusqu'à
ce jour

Références de
premier ordre.

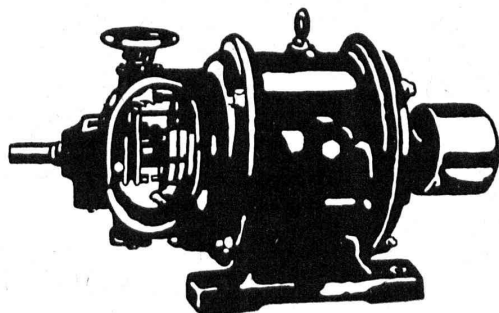
Détenteurs du brevet :
H. KIENAST & C^{ie}, Ingén.
Zurich 7 Apollstr. 7. beim Kreuzplatz

Concessionnaire pour la Suisse romande :
Alex. Winckler Fils, Charpentier, Fribourg (Suisse)
Téléphone 2.08 11, Avenue de Rome

Fabrique de moteurs électriques **Schindler & C^{ie}, Lucerne**

Maison fondée en 1874.

Capital de commandite entièrement versé : 4 millions de francs



Dynamos et Moteurs électriques

1/100 jusqu'à 25 HP.

Ventilateurs Aspirateurs
Petits Transformateurs

GRAND STOCK EN MAGASIN

V. HAUBRUGE, Ing., Pl. du Grand-St-Jean 1, LAUSANNE
Téléphone 29.46

DÉCORATIONS EN STAFF

de fabrication spéciale brevetée
et meilleur équivalent des travaux poussés sur place
sont achetés par architectes, entrepreneurs
de préférence chez

ERNEST HABERER & Cie - BERNE

JH 1185 B]

Téléphone 943

Commandes directes d'après catalogues et travaux d'après plans
spéciaux sont promptement exécutés.
Projets avec nos motifs de catalogues pour plafonds, murs, etc., en tous
genres et grandeurs, d'après plans donnés, sont fournis gratuitement.

Conditions avantageuses. Catalogues à disposition.

TRAVAUX DE SCULPTURE

Modèles artistiques pour façades et intérieurs. Groupes pour monu-
ments. Figurines pour décors et ornements de fontaines, colonnes,
vases, etc. Exécution en pierre naturelle et artificielle.

Asphalte naturel de Travers

Seules mines d'Asphalte en Suisse.

Reconnu le meilleur Asphalte

Représentants pour la Suisse :

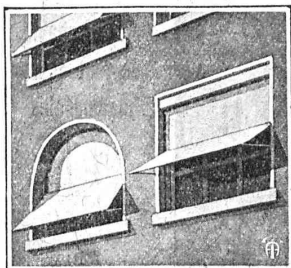
E.-R. Zetter & C^o,
à Soleure

Maison fondée en 1843.



Marque de fabrique.

STORES SCHENKER SCHÖNENWERD



Représentant pour la
Suisse romande :

P. HOFER
ARCHITECTE

Avenue de Solange, 4
LAUSANNE
Téléphone No 3910

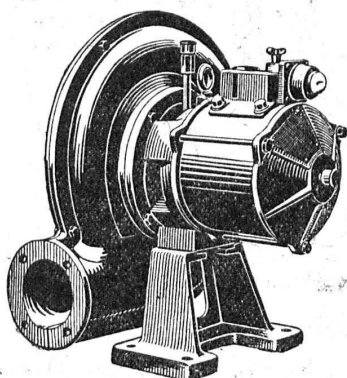
Gegründet 1851.



GYSEL & Cie.
ASPHALTFABRIK KÄPFNACH
Tel. 24 Fco de CARTON BITUMÉ et de CIMENT LIGNEUX A. G.

HORGEN

Tapis d'isolation - Laine de scorie - Carton bitumé à rainures - Carbolinéum - Plaques d'asphalte p. isolations Corde écrue et goudronnée.

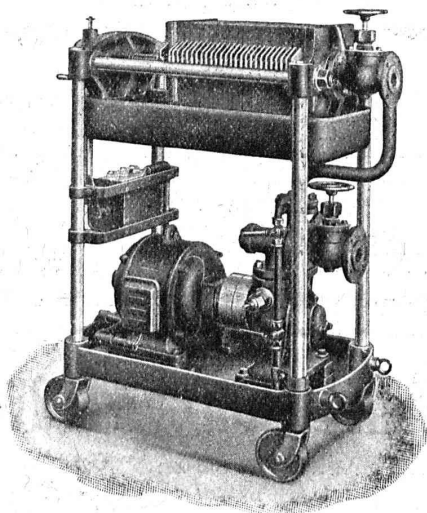


C. & E. FEIN, ZURICH

Rennweg, 35

Ventilateurs centrifuges à haute pression.
à commande électrique
pour tous genres de courants.

MICAFIL S. A. ZURICH-ALTSTETTEN



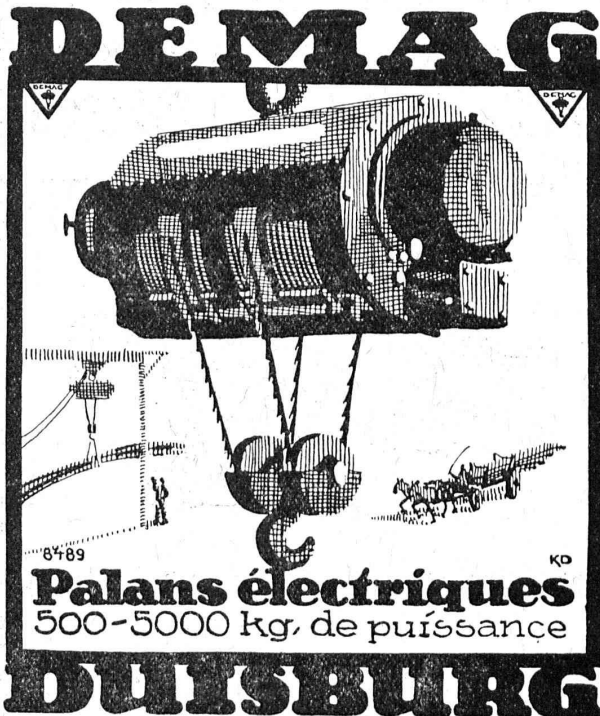
FILTRE - PRESSE

pour la régénération des huiles de transformateurs
et d'interrupteurs.

Étuves et résistances de séchage
pour la cuisson des huiles de transformateurs.

Matériaux isolants pour haute tension

DEMAG



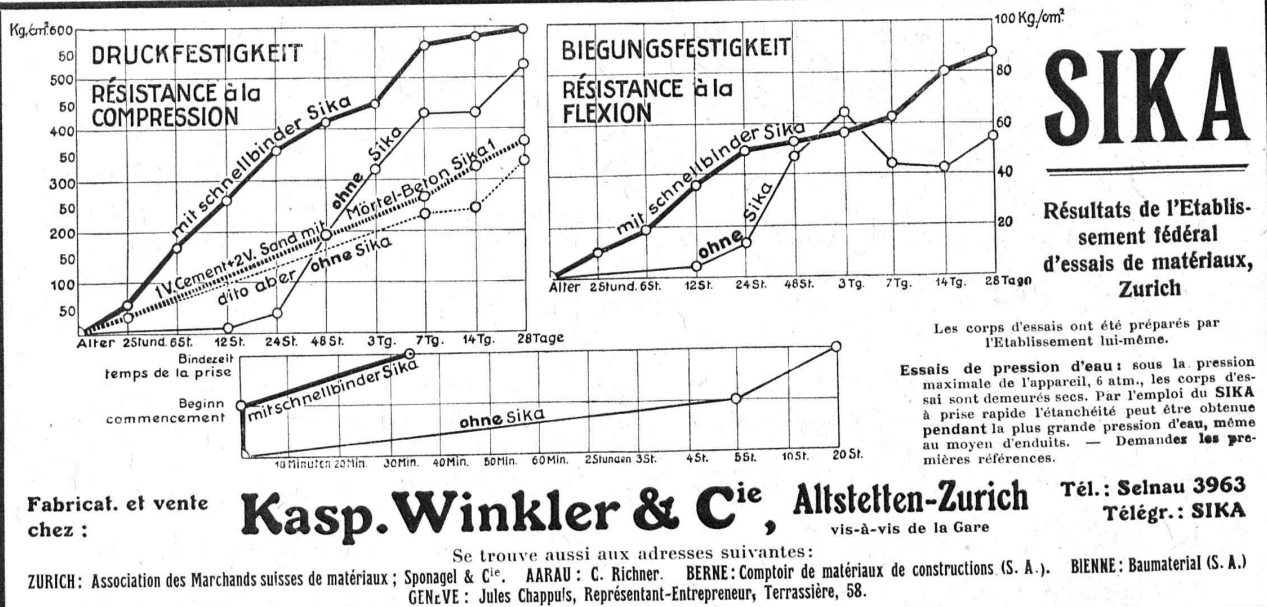
8489 **Palans électriques**
500-5000 kg. de puissance

DUISBURG

Représentant pour la Suisse :

M. ten Bosch, ing.

Waffenplatzstr., 69 - ZURICH 2



Société Suisse pour la Construction de Locomotives et de Machines, Winterthur

Moto-Compresseur sur char.

AIR COMPRIMÉ

jusqu'à 16 atmosphères

VIDE

jusqu'à 99,9 %

Compresseurs et Pompes
à vide rotatifs

DEMANDEZ PROSPECTUS ET DEVIS

WEBER & C^{ie}, Uster-Zurich

Ateliers de constructions mécaniques et fonderie

Spécialité depuis plus de 20 ans :

MOTEURS

à huile lourde,
à pétrole lampant,
à essence ou à gaz

pour l'industrie,
pour l'agriculture
et pour bateaux de transport
et de pêche

Machines automobiles à
scier et à fendre le bois
de chauffage

DEMANDEZ CATALOGUE ET RÉFÉRENCES

Anti-friction Magnolia

(Flower Brand)

Le plus ancien et le plus avantageusement connu.
Répandu dans le monde entier.

Il empêche les boîtes de chauffer.

Il ne coupe pas les arbres ou les tourillons, mais au contraire les rend lisses.

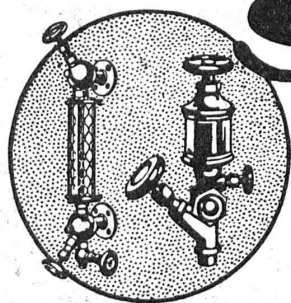
!! Sa durée est de trois à dix fois plus grande que celle de la plupart des autres métaux anti-friction. !!

On peut le refondre et l'employer plusieurs fois sans perte ni déperdition.

Il épargne une grande quantité d'huile

Il a été essayé quatre heures SANS HUILE sous 351 kilos 548 par centimètre carré et 183 révolutions par minute, et la température n'était que de 54 degrés C à la fin de l'essai.

Société Anonyme des Métaux Tristar, Genève



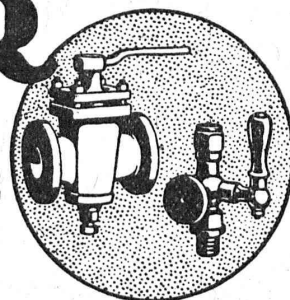
SULZER

ARMATURES
et
PIÈCES DE TUYAUTERIE

pour
vapeur, eau, acides, gaz, air etc.

Catalogues sur demande.

SULZER FRÈRES, SOCIÉTÉ ANONYME, WINTERTHUR



GÉTAZ, ROMANG, ÉCOFFEY (S. A.)

Lausanne, Vevey, Genève
Montreux, Châtel St-Denis

Matériaux de constructions

CÉRÉSITE, produit idéal
pour rendre le mortier étanche

Fabrique de **Carreaux en ciment** pour dallages
Tuyaux en ciment

Carreaux céramiques pour dallages et revêtements
Articles sanitaires pour toilettes, bains, W.C., etc.
Exposition permanente à Lausanne, Vevey et Genève

Produits réfractaires et isolants :: Bois de construction



La Colle à froid
en poudre CERTUS colle
irréprochablement les
bois durs et tendres, le
cuir, le linoléum et pour
ainsi dire tous autres ma-
tériaux.
L'essayer c'est l'adopter.

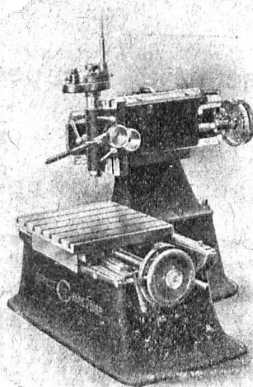
« CERTUS »

COLLES VÉGÉTALES, COLLES à froid. Colles pour enveloppes et
étiquettes; Colles pour peintres; Colles pour papiers peints; Colles
pour chaussures et colles de pâte; Colles pour linoléum; Colles d'apprêt
et de parement. Echantillons gratuits sur demande.

Les Ciments Certus
résistant aux acides servent
dans l'industrie chimique au
revêtement de bassins et à
la pose des plaques de plan-
chers réfractaires. Elles s'em-
ploient aussi pour canalisa-
tions, conduites d'acides, etc



FABRIQUE DE COLLE A FROID O. MESSMER, BALE



2
0
2
E
L
E
D
O
S

Réduisez de **80%** le prix de revient de vos **GABA-**
RITS de **PERÇAGE** et portez leur précision à quelques
MILLIÈMES de **MILLIMÈTRES** en les usinant sur les
MACHINES à **POINTER** de la

Société Genevoise d'Instruments de Physique

Genève

Quatre Modèles :

N° 1, 80 × 80 mm. N° 2, 200 × 200 mm. N° 4, 400 × 600 mm. N° 5, 600 × 800 mm. de course

DEMANDEZ OFFRES ET CATALOGUES

FABRIQUE DE CHAUFFAGE CENTRAL ET POÊLERIE MODERNE

C. SAMBUC, Ingénieur, **Lausanne**, Saint-Roch, 3-5

Maison fondée en 1900

CHAUFFAGES CENTRAUX - VENTILATION

Installations complètes

pour Usines, Cuisines d'Hôtels, Pensions, etc.

Références de 1^{er} ordre

Fabrique mécanique de Colliers fer forgé - Exportation

