

Zeitschrift: Bulletin technique de la Suisse romande
Band: 47 (1921)
Heft: 3

Werbung

Nutzungsbedingungen

Die ETH-Bibliothek ist die Anbieterin der digitalisierten Zeitschriften auf E-Periodica. Sie besitzt keine Urheberrechte an den Zeitschriften und ist nicht verantwortlich für deren Inhalte. Die Rechte liegen in der Regel bei den Herausgebern beziehungsweise den externen Rechteinhabern. Das Veröffentlichen von Bildern in Print- und Online-Publikationen sowie auf Social Media-Kanälen oder Webseiten ist nur mit vorheriger Genehmigung der Rechteinhaber erlaubt. [Mehr erfahren](#)

Conditions d'utilisation

L'ETH Library est le fournisseur des revues numérisées. Elle ne détient aucun droit d'auteur sur les revues et n'est pas responsable de leur contenu. En règle générale, les droits sont détenus par les éditeurs ou les détenteurs de droits externes. La reproduction d'images dans des publications imprimées ou en ligne ainsi que sur des canaux de médias sociaux ou des sites web n'est autorisée qu'avec l'accord préalable des détenteurs des droits. [En savoir plus](#)

Terms of use

The ETH Library is the provider of the digitised journals. It does not own any copyrights to the journals and is not responsible for their content. The rights usually lie with the publishers or the external rights holders. Publishing images in print and online publications, as well as on social media channels or websites, is only permitted with the prior consent of the rights holders. [Find out more](#)

Download PDF: 27.01.2026

ETH-Bibliothek Zürich, E-Periodica, <https://www.e-periodica.ch>

BULLETIN TECHNIQUE DE LA SUISSE ROMANDE

Organe en langue française de la

SOCIÉTÉ SUISSE DES INGÉNIEURS ET DES ARCHITECTES

ABONNEMENTS :

Suisse : 1 an, 12 francs
Etranger : 14 francs

Pour sociétaires :

Suisse : 1 an, 10 francs
Etranger : 12 francs

Prix du numéro :
75 centimes.

Pour les abonnements
s'adresser à la librairie
F. Rouge & Co, à Lausanne.

ainsi que de
l'Association des Anciens Elèves
de l'Ecole d'Ingénieurs de l'Université de Lausanne
et des Groupes Romands de la G. e. P.

COMITÉ DE RÉDACTION

Président : P. PICCARD, ingénieur, à Genève.
Secrétaires : H. BAUDIN, architecte, et EDM. EMMANUEL, ingénieur, à Genève.

MEMBRES :

Fribourg : MM. F. BROILLET, architecte; J. LEHMANN, ingénieur cantonal; R. DE SCHALLER, architecte. — *Vaud* : MM. EPITAUX, architecte; W. GRENIER, ingénieur, professeur honoraire de l'Université de Lausanne; E. JOST, architecte; CH. THEVENAZ, architecte. — *Genève* : MM. E. IMER-SCHNEIDER, ingénieur-conseil; RENE NEESER, ingénieur; CH. WEIBEL, architecte. — *Neuchâtel* : MM. ED. ELSKES, ingénieur, A. MEAN, ingénieur cantonal; E. PRINCE, architecte.

REDACTION : H. DEMIERRE, ingénieur.
LAUSANNE, Jumelles, 4

ANNONCES :

50 centimes la ligne
Rabais pour annonces répétées

Tarif spécial pour
fractions de pages

S'adresser exclusivement
à l'Indicateur Vaudois
(Société Suisse d'Edition)
Jumelles, 4, Lausanne.

CONSEIL D'ADMINISTRATION DU BULLETIN TECHNIQUE

E. IMER-SCHNEIDER, ingénieur-conseil, *président*; J. CHAPPUIS, ingénieur. — A. DOMMER, ingénieur. — H. MEYER, architecte. — F. ROUGE, libraire.

ADMINISTRATION : LIBRAIRIE F. ROUGE & Co, 6, RUE HALDIMAND, LAUSANNE



Troesch & Co S.A., Berne

Fabrique d'Appareils Sanitaires



PERFORATION MÉCANIQUE
OUTILLAGE PNEUMATIQUE
COMPRESSEURS D'AIR

C^{ie} INGERSOLL-RAND
PARIS

33, Rue Réaumur

Rue Réaumur, 33

Agents généraux pour la Suisse :

PETITPIERRE FILS & Co, NEUCHÂTEL

Béton armé translucide

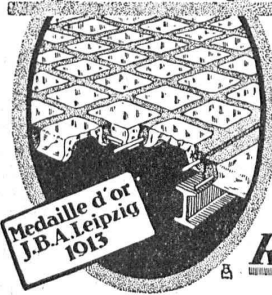
SYSTÈME KEPPLER BREVETÉ
Nouveau système de
plafonds translucides
en béton armé et dalles
de verre

Grande résistance à la surcharge. — Très grande
facilité d'entretien et de nettoyage. — Suppres-
sion de toute peinture ou enduit protecteur. —
Le plus grand effet de lumière.

Représentant:

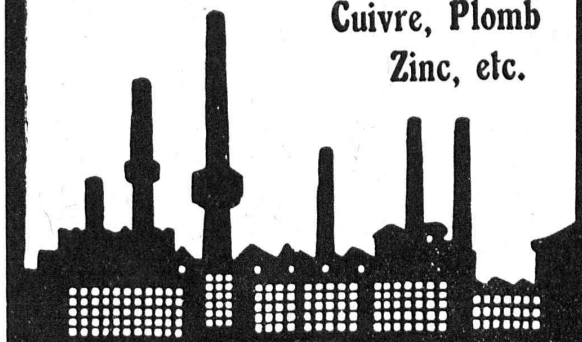
Rob. Looser, Zurich 4

Badenerstr. 41



Medaille d'or
J.B.A. Leipzig
1913

Métaux antifriction
Soudures d'étain
Articles techniques
Etain, Antimoine
Cuivre, Plomb
Zinc, etc.



Vestit Métal S. A.
Fabrique à
Zurich

H É L I O G R A P H I E

LAUSANNE
Rue des Jumelles, 2
Téléphone 327

MOREL, DUMONT & Cie

GENÈVE
Rue des Voisins, 15
Téléphone 8058

INSTALLATION MODERNE

PROCÉDÉ A SEC

TRAVAIL TRÈS SOIGNÉ

Theodore Bertschinger

Entreprise générale
de Construction Lenzbourg et Zurich



**Carrière
de grès coquillier
„Steinhof“
Othmarsingen**
(Molasse marine)

Livraison de
**Pierres brutes et
taillées**
en teinte jaunâtre et bleuâtre

Dessins décoratifs
Tonalité chaude

**Sables
pour fabrication
de pierres
artificielles**
peuvent être fournis constam-
ment en quantités importantes

Les Briques Pfeifer

sont actuellement employées dans les constructions
suivantes :

Banque nationale, Zurich, nouveau bâtiment env.	6000 m ²
Union suisse de Banque, Aarau, nouv. bâtim.	6000 »
Ecole, Frauenfeld, nouveau bâtiment	2000 »
Banque populaire suisse, Berne, agrandissement	2000 »
Assurance suisse contre les accidents, etc., Hel- vétia, Zurich, nouveau bâtiment	2000 »
Ecole Wallenstadt, nouveau bâtiment	2000 »
Fabrique de papier, Cham, agrandissement	1000 »
Maison d'achat communale, Aarau	—
Ecole Kenzenau, nouveau bâtiment	—
Maison de service C.F.F., Bellinzona	—

et encore beaucoup d'autres constructions.

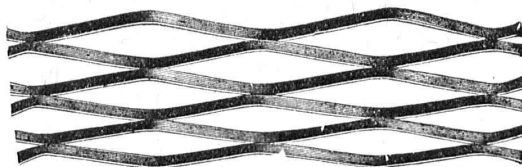
Raschle & Cie, Zurich

✚ détenteurs du brevet ✚

Stampfenbachstr. 75

Téléphone H 5980

MÉTAL DÉPLOYÉ

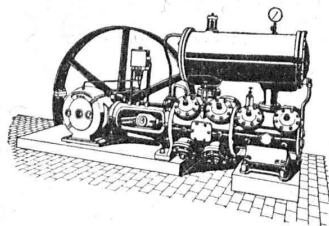


FRANCILLON & Cie, Société anonyme

LAUSANNE

LAUSANNE

Sté anon. des Ateliers de Construction Burckhardt, Bâle



COMPRESSEURS, POMPES A VIDE

Marteaux-perforateurs

Machines et Appareils pour l'Industrie chimique

Machines-outils pour travailler les métaux en feuilles, syst. „Jaecklin“

NOTRE
M O N T E - C H A R G E

«HEXE»

correspond aux exigences de la
construction moderne

AVANTAGES :

- Construction solide.
- Possibilité de faire pivoter la charge à n'importe quelle hauteur.
- Permet l'adaptation d'une grue pour élever des poutres en bois et en fer, etc.
- Vitesse d'élévation : 50-60 m.

Rendement considérable inatteint jusqu'à ce jour.

Offres détaillées par :

ROBERT AEBI & C^{ie}, ZURICH

Bureau technique

Fabrique de machines

RÈGLES A CALCULS

SYSTÈME RIETZ

DEMANDEZ PROSPECTUS

SIEGRIST & STOCKAR, Schaffhouse

BAUMANN FRÈRES

Ateliers pour la construction de
Ressorts en tous genres



RÜTI
(ZURICH)

RESSORTS EN FIL D'ACIER DE 0,2-50 mm. D'ÉPAISSEUR
en fil de laiton, nickel et bronze
pour toutes machines et appareils

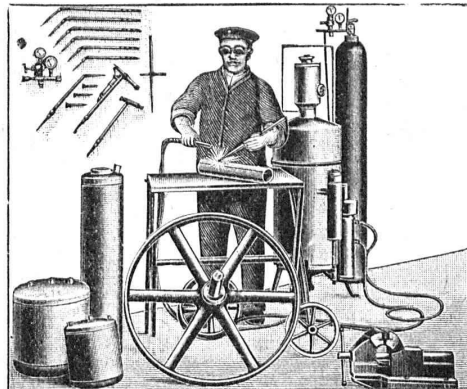
RESSORTS EN TOLE D'ACIER TREMPÉ BLEUI

RONDELLES A RESSORT

Articles techniques pour l'industrie textile

Calculs pour la capacité de charge à disposition
de nos clients

„Continental“
Installations pour
Soudure et Découpage
des métaux



Procédé oxy-acétylénique

Le plus rationnel ! Le plus économique !
— Le plus simple ! —

— MÉDAILLE D'OR BERNE 1914 —

Références brillantes

Demandez Catalogue N° 390

**Société Continentale de Lumière
et Constructions Mécaniques**
Zurich-Dubendorf

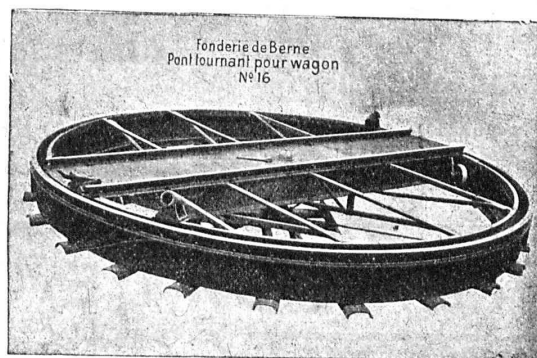
TÉLÉPHONE DUBENDORF N° 16

Société des USINES de LOUIS de ROLL

Succursale : FONDERIE DE BERNE, à Berne.

Lettres et Télégrammes : Fonderie de Berne, à Berne.

Téléphone 10.66



Appareils de levage : Ponts roulants, grues pivotantes,
commande à bras et commande électrique,

Machines pour tourbières : Malaxeurs et transporteurs.

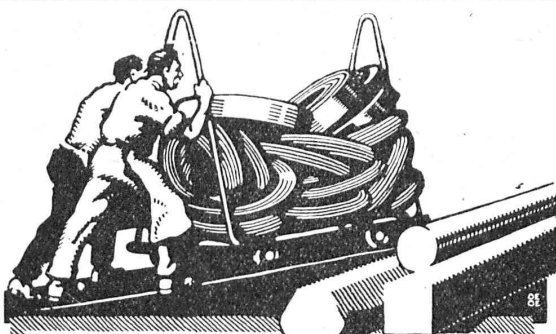
Matériel de chemins de fer : Ponts tournants et cha-
riots transbordeurs,
branchements et croisements pour voies normales et
voies étroites, Barrières.

Chemins de fer de montagne : Funiculaires complets,
avec freins spéciaux (sys-
tèmes brevetés), depuis 1898 90 exécutions.

Superstructures à crémaillère : Systèmes : Riggensbach,
Abt, Strub, Peter, etc.

Barrages : Installations métalliques et mécaniques pour
barrages et canaux, grilles, machines pour
nettoyer les grilles, treuils, etc.

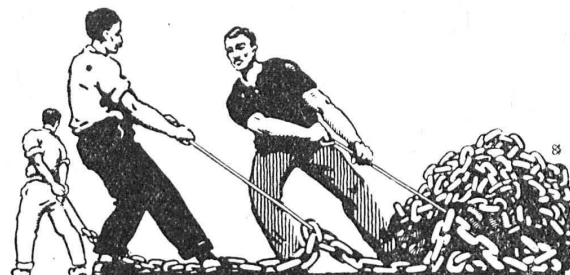
Renseignements sur des installations faites, références
Projets et Devis sont à disposition.



TRÉFILERIES RÉUNIES S.A. BIENNE

FERS & ACIERS
FILIERS DE PRÉCISION, POLIS, ROND, CARRÉS, HEXAGONES & AUTRES PROFILS
QUALITÉS SPÉCIALES POUR VIS & DECOLLETAGES
ARBRES DE TRANSMISSIONS
EN ACIER SPÉCIAL, COMPRIMÉS, OU Tournés
FERS & ACIERS LAMINÉS À FROID
JUSQU'À 300 mm DE LARGEUR
FEUILLARDS POUR EMBALLAGES

GRAND PRIX EXPOSITION NATIONALE SUISSE BERNE 1914



UNION SOCIÉTÉ ANONYME À BIENNE

Première Fabrique Suisse de Chaînes soudées
par procédé électrique breveté
USINE À MÂCHE.

Chaînes en tous genres pour l'Industrie.
Chaînes calibrées et éprouvées à double résistance pour
grues, monte-charges, palans et toutes sortes d'appareils
de levage. Chaînes pour élévateurs et transporteurs.
Chaînes à lier pour chemins de fer. Chaînes de charge
pour fonderies etc. Chaînes antidérapantes pour automobiles.

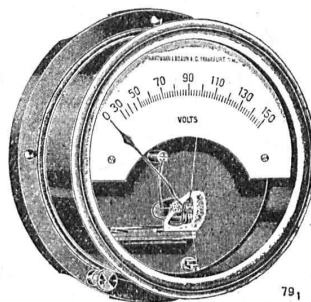
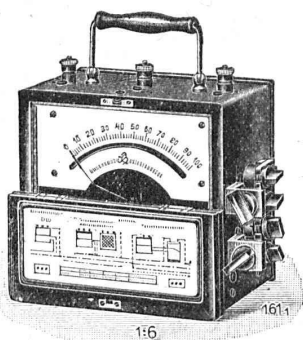
LES COMMANDES SONT REÇUES PAR
TRÉFILERIES RÉUNIES S. A., BIENNE
S. A. DES FORGES ET USINES DE MOOS, LUCERNE
H. HESS & CIE, PILGERSTEG - RUTI - ZÜRICH

Camille Bauer, Bâle

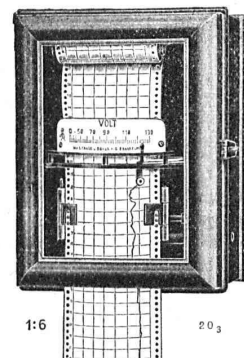
Représentant général pour la Suisse de la Maison :

Hartmann et Braun S.A.

Francfort s/M.

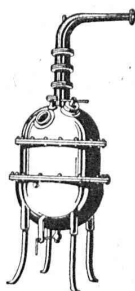


Instruments de mesure
de tous genres
pour électricité



TRAVAUX DE CHAUDRONNERIE

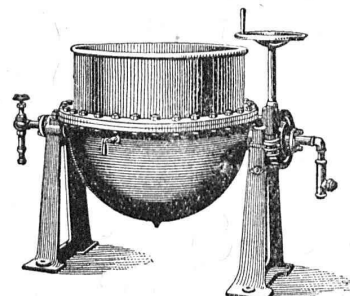
EN TOUS GENRES



Fabrication de
RÉSERVOIRS, RÉCIPIENTS, CHAUDRONS et APPAREILS
avec armatures

TUYAUTERIE, SERPENTINS et AGITATEURS

ainsi que tous travaux qui s'y rapportent sont exécutés par
la Maison :



M. SCHAERER S.A., BERNE

CASIER POSTAL
11626

Construction de gros Appareils, Fonderie, Chaudronnerie, Soudure à l'autogène

Devis - Visite d'ingénieur

CONSTRUCTIONS en FER

Ponts, Charpentes, Mâts, Réservoirs, Grues, Tôlerie, etc.

Wartmann, Vallette & C^{ie}, Genève

Même maison à
BROUGG (Argovie)

Cartouches-Fusibles « Diazed »

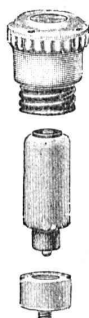
de nouveau livrables en matériel d'avant-guerre

250 volts



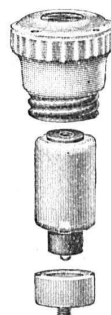
jusqu'à : 25 amp.

500 volts



200 amp.

750 volts



200 amp.



SIEMENS-SCHUCKERTWERKE

Bureau

ZURICH

Löwenstrasse 35

Les Freins Westinghouse

répondent à tous les besoins

Pour tous renseignements,
s'adresser à la Succursale suisse de la

C^{ie} des Freins Westinghouse

Marktgasse 50 BERNE Téléphone 4467

«Diamond» Fibre vulcanisée Améri- caine

en :
Plaques
Baguettes
Tubes
Pièces façonnées



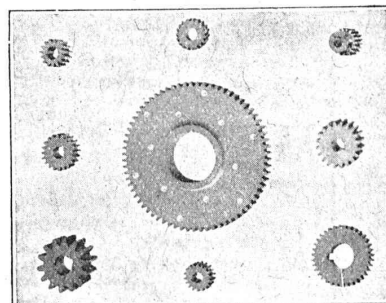
ainsi que :
Leatheroid
Condensite-
Celeron

P 1168 Q

DIAMOND STATE FIBRE C^y
U. S. A. Angleterre

REPRÉSENTANTS GÉNÉRAUX :

Zwilchenbart S.A., Bâle



TREUILS-BETONNIERES



Concasseurs, Cribleurs, Laveuses, Sonnettes à bras et à vapeur, Palans, Grues Electriques et à Vapeur, Moteurs — Vente-Location —

FRITZ MARTI S.A. BERNE Dépôts et Ateliers à Berne et Wallisellen-Zurich

Société des Chaudronneries du Nord

Soc. an. au capital de 5 500 000 fr.

Siège social: 10, rue Vézelay, Paris

Chaudronnerie fer et cuivre. — Tuyauteries. — Charpentes métalliques. — Chauffage. — Ventilation. — Humidification mécanique — Générateurs Woodeson « Clarke Chapmann ». — « Surchauffeurs Sugden ».

AGENT GÉNÉRAL POUR LA SUISSE:

F. BARBIER, Avenue Ruchonnet, 10, Lausanne

TÉLÉPHONE 41.22

R. Dietrich & C^{ie} S.A., Zurich

Fabrique d'Huiles et Graisses pour

Fondée en 1865

l'Industrie

Fondée en 1865

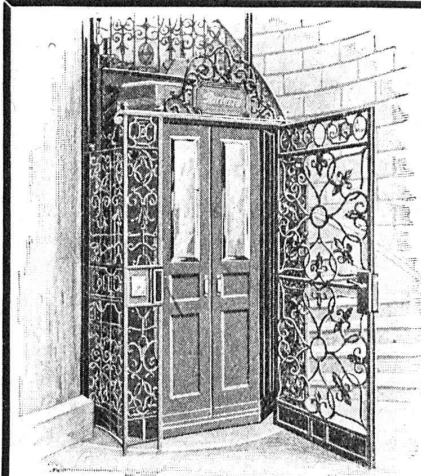
SPÉCIALITÉS:

HUILES

pour Machines à vapeur
pour Moteurs et Dynamos
p^r Transformateurs et Interrupteurs
pour Découpages et à percer
pour Automobiles

GRAISSES

consistantes
de Vaseline
pour Automobiles
p^r Machines à grande vitesse
etc., etc.



ASCENSEURS

ÉLECTRIQUES

SYSTÈME

« SCHLIEREN »

Fabrique Suisse de Wagons Schlieren S.A., à Schlieren (Zurich)

Dép. « Ascenseurs »

Représentant pour les cantons de Berne, Vaud, Valais, Genève, Neuchâtel et Fribourg:

A. BERNHEIM, Ingénieur
Marktgasse 6, BERNE

Isola

Brevet + N° 63132

s'emploie avec grand succès pour le séchage de caves, de parois humides et comme matière isolante, pour toits en béton et en bois, planchers, terrasses, balcons, citernes à eau chaude, ammoniacque et acides: pour buanderies, mines, caves, etc. Absolument insensible aux acides.

Longue garantie.

Livraison du matériel.

Exécution de travaux d'isolation.

Demandez prospectus et références.

La Maison cherche des représentants.

Schweiz. Isola-Gesellschaft

Auf der Mauer, 41 ZURICH

SOUDURES pour électriciens, mécaniciens, optique, cycles, autos, horlogerie.

PÂTE MÉTALLIQUE SOUDANTE "SOUDOL"

Pâte à souder sans acide "FLUORID"

Soudure en tuyaux à âme de colophane et Fluoride.

Tin Reduction Company S.A., Lausanne

HÉLIOGRAPHIE DUVAL

Reproduction de plans
Spécialité de tirage par

Procédé à sec

Prix modérés.

Petit-Rocher, 6, LAUSANNE
Téléphone 3483

Composition Chatterton

Keyser & C^{ie}, Zurich

Vitrages de Toitures sans Mastic

Divers profils de chevrons

Dallages de verre et béton armé translucide
Entreprise générale de vitrerie et miroiterie

LAUSANNE **P. CHIARA & FILS** Téléph. 2126

Tuyaux pour air comprimé

Tuyaux d'aspiration

Pantalons et bottes à eau

Caoutchouc industriel, Gants, Tapis et Rubans **ISOLANTS**

A. BRUNNER

Succ. de **FRED. BRUNNER BALE**

L. SCHULER

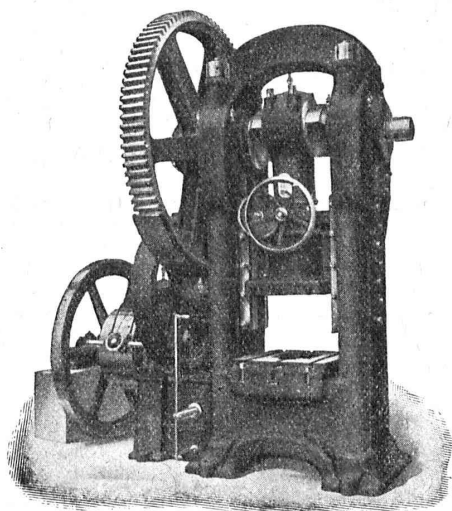
Fondée
en 1839

Göppingen (Wurtemberg)

Plus de
1400 ouvrier

La plus ancienne usine allemande ayant comme spécialité
la construction de :

Presses à excentrique. Balanciers à friction. Machines à
découper les encoches. Cisailles. Machines spéciales et
Outils pour travailler la tôle et les métaux.



Représentant pour la Suisse romande :

RUBIN & WELTI, Ingénieurs, LAUSANNE

5, rue de Bourg

Téléph. 44-74

Pour tout enduit sur fer, notre

Peinture antirouille «FERRUBRON»

vous garantit une résistance absolue à l'intempérie
comme aux influences chimiques.

Naegely, Eschmann & Cie

Fabrique de Vernis et Couleurs

Oerlikon

SEULS FABRICANTS EN SUISSE

Zeiss

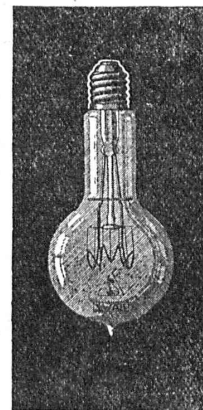
Niveaux
Théodolites

Règles à calcul
Jumelles à prismes
6x à Fr. 125.—
Altimètres

Steinbrüchel & Hartmann

Zurich

Bahnhofstrasse, 51
Merkatorium



LAMPES

à filament étiré

1 Watt et 1/2 Watt

Fabrication exclusivement suisse

LUMIÈRE S.A.

ZOUG (Suisse)

USINE à GOLDAU



Henri Brändli, Horgen

Fabrique de carton bitumé, ciment ligneux

Spécialité :

Plaques isolatrices asphaltées

en toutes épaisseurs et de tous genres pour

Couvertures imperméables de ponts, tunnels, passages, chapes de voûte, soubassements, etc

ISOLATIONS

(Fourniture et pose)

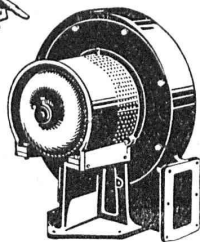
ISOLATIONS

Feutre et tapis isolant.

Asphalte isolant.

Meilleures références.
Télégr. Henri Brändli.

Service soigné.
Téléphone : 38.



Type S'A V

VENTILATION S.A. STAEFA

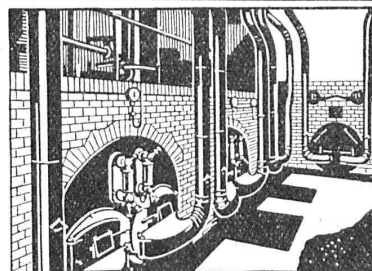
Anciennes Maisons F. Wunderli, Uster et Kundig, Zurich-Bâle

Transport pneumatique de copeaux et sciures
Dépoussiérage de machines d'horlogerie
avec récupération des déchets par filtrage

Ventilateurs pour forges et tous usages industriels
Turbines à air à grands débits

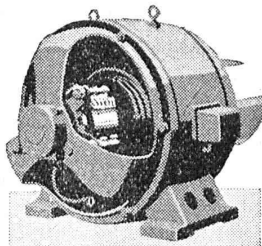
Représentation pour la Suisse romande:

CH. ROLLI, INGÉNIEUR, MONTREUX



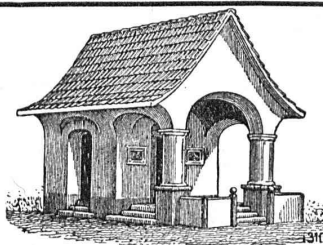
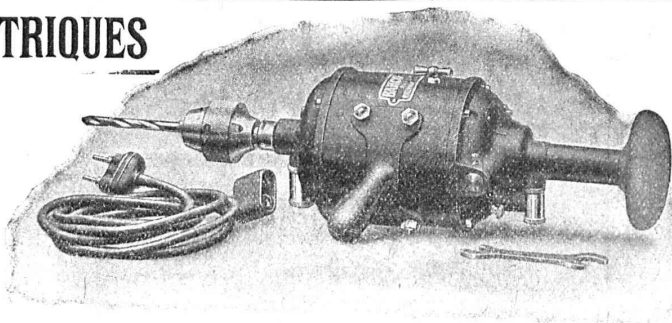
Installation de soufflerie sous grille « Föhn » pour combustibles pauvres

MOTEURS et OUTILLAGES ÉLECTRIQUES



sont fournis par

Jak. H. Grob
ZURICH 6



PLAFONDS, CLOISONS, CORNICHES, PLANCHERS, Revêtements de toutes sortes
exécutés avec le support pour mortier

„TREILLAGE EN TERRE CUITE“

sont exempts de toutes fissures, inaltérables aux influences
atmosphériques, incombustibles et extrêmement durables

Nombreuses références

Demandez prospectus et échantillons

Médaille d'or, Berne 1914

FABRIQUE SUISSE DE TREILLAGE EN TERRE CUITE S.A., LOTZWIL-BERNE

Grand Stock

de Machines-Outils

✱ ✱
Tours, Perceuses, Fraiseuses

Société Suisse de Machines-Outils Oerlikon

ALFRED J. AMSLER & C^o, SCHAFFHOUSE

(SUISSE)

Département MACHINES :

MACHINES D'ESSAIS de toutes grandeurs et de toutes puissances pour traction, compression, flexion, pliage, torsion, choc, dureté, usure, endurance, etc., sur **Métaux et Bois** ; sur **Câbles** et cordages métalliques, en chanvre, en aloès, sur chaînes, courroies, etc.

Ressorts — traction, compression et endurance.

Récipients et tubes — pression intérieure.

Manomètres — tarage des manomètres.

Instruments de haute précision pour établir la déformation des éprouvettes.

MACHINES POUR ESSAIS de **Ciment, Béton, Pierres** et autres matériaux de construction, à la compression, traction, usure, perméabilité à l'eau.

Pompes à huile et compresseurs à gaz à haute pression.

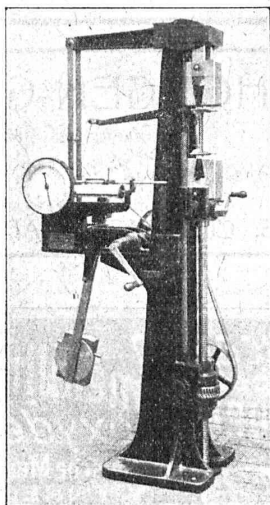
Dynamomètres pour la mesure de la force absorbée par des machines à marche rapide.

Dynamomètres de torsion de toutes puissances pour machines à marche rapide, jusqu'aux plus grandes vitesses (pompes centrifuges, turbines à vapeur, turbo-compresseurs, etc.).

Dynamomètres de traction pour véhicules.

Appareils à mesurer la pression des roues sur les rails.

Machines à diviser la ligne droite et le cercle pour usage industriel.



Machine de 2000 kg. avec dispositifs de traction et de compression.

Département INSTRUMENTS :

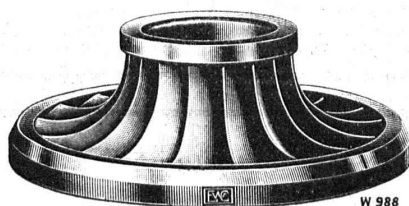
Planimètres, Intégrateurs, Appareils hydrométriques et semblables.

Etude et construction de nouvelles machines et d'instruments suivant projets soumis

ESCHER WYSS & C^{IE} S.A.
Zurich
Suisse

A174

Turbines hydrauliques



W 986

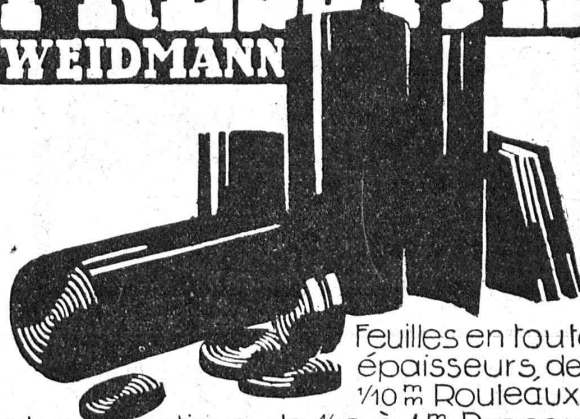
Système Francis et Roues tangentielles

Régulateurs universels

Turbo-Pompes

58/19

PRESSPAN
WEIDMANN



PRO
PRA

Feuilles en toutes épaisseurs, depuis 1/10 mm Rouleaux et rubans continus de 1/10 à 1 m Presspan huilés et vernis. Presspan micacés. Pièces découpées, pièces isolantes diverses. De mandez offres et échantillons. **FABRIQUE DE CARTONS PRESSPAN ET DE MATIÈRES ISOLANTES POUR L'ELECTRICITE CI-DEVANT**

H. WEIDMANN S.A.

RAPPERSWIL

SUISSE



C. F. WEBER S.-A., MUTTENZ - BALE

Téléphone 12

Fabrique de cartons bitumés et de produits de goudron

Télégrammes :
Nonnenmühle

Maison de 1er ordre pour la livraison de

**Plaques isolantes asphaltées en toutes épaisseurs et en tous genres,
Vernis d'asphalte, Antiélaeolithe, Asphalte pour parquets, Carbolinéum,
Mastic d'asphalte pour divers usages, Matières désinfectantes**

S.A. FABRIQUES DE MEUBLES HORGEN-GLARIS HORGEN

FABRIQUES A HORGEN ET GLARIS

FABRIQUES A HORGEN ET GLARIS

Maison suisse la plus importante pour la fabrication de chaises et tables de tous genres en bois scié ou bois courbé

SPÉCIALITÉ :

AMEUBLEMENT DE SALLES DE CONCERTS, THÉÂTRES, CINÉMATOGRAPHES, ETC.

CORDES goudronnées Vernis d'asphalte Carbolinéum

Fabrique d'asphalte Käffnach, Gysel & Cie, Horgen

Télégrammes : Asphalte Horgen

Téléphone 24

E. BECK PERLES, PRÈS BIENNE

Télégrammes : PAPPBECK

Téléphone 2008

Fabrique pour
Plaques d'asphalte pour isolations en tous genres

Tapis d'isolation :: Plaques asphaltées en liège
Papier pour couverture :: Carton bitumé cannelé :: Carbolinéum
et tous les produits d'asphalte et de goudron.



DEMANDEZ DANS TOUTES LES PAPETERIES LES
GOMMES À EFFACER
PIRELLI
VENTE EN GROS POUR LA SUISSE: G. POZZI. GENEVE.

Fabrication en gros
d'étiquettes métalliques oxydées
Allgraphische Metallätzwerke
VIENNE, I.,
Dominikanerbastei 22
DEMANDEZ NOS OFFRES

DEBRO S.A.

Etablissements pour Construction d'Appareillage

31, Sulgenauweg **BERNE** Sulgenauweg, 31

Succursale de la Fabrique de Compteurs d'eau et Armatures
DREYER, ROSENKRANZ & DROOP

Compteurs d'eau sur conduite directe
avec rondelle de mesure en caoutchouc durci

Plus de 40 000
en fonction
seulement en Suisse

Demandez offres
et visite d'ingénieur



Construction
simple et éprouvée
depuis 40 ans
exigeant
le moins d'entretien

Etablissement moderne pour contrôle et vérification

Toutes les réparations sont exécutées promptement et par des spécialistes dans nos
nouveaux ateliers de réparations

Contrôle et estampillage officiel de compteurs d'eau. Office de contrôle N° 2.

Riche stock de pièces de rechange

Branches de fabrication : Compteurs d'eau, Manomètres de tout genre,
Indicateurs, Robinets, Soupapes, Pompes. — Tout genre d'armatures
pour Chaudières, Machines, etc. — Soupapes de sûreté.

SIGNAUX et Appareils de sécurité pour Chemins de fer

Cabines d'enclenchements : électro-pneumatiques, électriques, électro-mécaniques

BLOCK AUTOMATIQUE
à courant continu et courant alternatif

Répétition des signaux sur les locomotives

Relais, Joints de rails isolés, Commutateurs de contrôle, Appareils d'annonces de trains, etc.

Signaux à palette mobile pour passages à niveau

COMPAGNIE GÉNÉRALE DE SIGNALISATION Rue d'Athènes, No 23 **Paris**

Représentant en Suisse : G. P. SKIPWORTH, Ingénieur, Marktasse 50, BERNE