

**Zeitschrift:** Bulletin technique de la Suisse romande  
**Band:** 47 (1921)  
**Heft:** 25

## **Werbung**

### **Nutzungsbedingungen**

Die ETH-Bibliothek ist die Anbieterin der digitalisierten Zeitschriften auf E-Periodica. Sie besitzt keine Urheberrechte an den Zeitschriften und ist nicht verantwortlich für deren Inhalte. Die Rechte liegen in der Regel bei den Herausgebern beziehungsweise den externen Rechteinhabern. Das Veröffentlichen von Bildern in Print- und Online-Publikationen sowie auf Social Media-Kanälen oder Webseiten ist nur mit vorheriger Genehmigung der Rechteinhaber erlaubt. [Mehr erfahren](#)

### **Conditions d'utilisation**

L'ETH Library est le fournisseur des revues numérisées. Elle ne détient aucun droit d'auteur sur les revues et n'est pas responsable de leur contenu. En règle générale, les droits sont détenus par les éditeurs ou les détenteurs de droits externes. La reproduction d'images dans des publications imprimées ou en ligne ainsi que sur des canaux de médias sociaux ou des sites web n'est autorisée qu'avec l'accord préalable des détenteurs des droits. [En savoir plus](#)

### **Terms of use**

The ETH Library is the provider of the digitised journals. It does not own any copyrights to the journals and is not responsible for their content. The rights usually lie with the publishers or the external rights holders. Publishing images in print and online publications, as well as on social media channels or websites, is only permitted with the prior consent of the rights holders. [Find out more](#)

**Download PDF:** 28.01.2026

**ETH-Bibliothek Zürich, E-Periodica, <https://www.e-periodica.ch>**

# BULLETIN TECHNIQUE DE LA SUISSE ROMANDE

Organe en langue française de la  
SOCIÉTÉ SUISSE DES INGÉNIEURS ET DES ARCHITECTES

## ABONNEMENTS :

Suisse : 1 an, 12 francs  
Etranger : 14 francs

Pour sociétaires :

Suisse : 1 an, 10 francs  
Etranger : 12 francs

Prix du numéro :  
75 centimes.

Pour les abonnements  
s'adresser à la librairie  
F. Rouge & Co, à Lausanne.

ainsi que de  
la Société vaudoise des Ingénieurs et des Architectes,  
de l'Association des Anciens Elèves  
de l'Ecole d'Ingénieurs de l'Université de Lausanne  
et des Groupes Romands de la G. e. P.

## COMITÉ DE RÉDACTION

Président : P. PICCARD, ingénieur, à Genève.

Secrétaires : H. BAUDIN, architecte, et EDM. EMMANUEL, ingénieur, à Genève.

## MEMBRES :

*Fribourg* : MM. F. BROILLET, architecte ; J. LEHMANN, ingénieur cantonal ; R. DE SCHALLER, architecte. — *Vaud* : MM. EPITAUX, architecte ; W. GRENIER, ingénieur, professeur honoraire de l'Université de Lausanne ; E. JOST, architecte ; CH. THEVENAZ, architecte. — *Genève* : MM. E. IMER-SCHNEIDER, ingénieur-conseil ; RENE NEESER, ingénieur ; CH. WEIBEL, architecte. — *Neuchâtel* : MM. ED. ELSKES, ingénieur, A. MEAN, ingénieur cantonal ; E. PRINCE, architecte. — *Vallée* : MM. J. COU-CHÉPIN, ingénieur, à Martigny ; HAENNY, ingénieur, à Sion.

REDACTION : H. DEMIERRE, ingénieur.  
LAUSANNE, Jumelles, 4

## ANNONCES :

50 centimes la ligne  
Rabais pour annonces répétées

Tarif spécial pour  
fractions de pages

S'adresser exclusivement  
à l'Indicateur Vaudois  
(Société Suisse d'Édition)  
Jumelles, 4, Lausanne.

## CONSEIL D'ADMINISTRATION DU BULLETIN TECHNIQUE

E. IMER-SCHNEIDER, ingénieur-conseil, *président* ; J. CHAPPUIS, ingénieur. — A. DOMMER, ingénieur. — H. MEYER, architecte. — F. ROUGE, libraire.

ADMINISTRATION : LIBRAIRIE F. ROUGE & Co, 6, RUE HALDIMAND, LAUSANNE



# Troesch & Co S.A., Berne

## Fabrique d'Appareils Sanitaires



## RENDEZ ÉTANCHE VOS TERRASSES !

toitures en zinc, ciment, asphalte,  
chêneaux, etc.



## COMPOSIT

Enduit étanche  
s'appliquant à froid, à plat,  
à pentes rapides ou verticalement.

Moyen infaillible

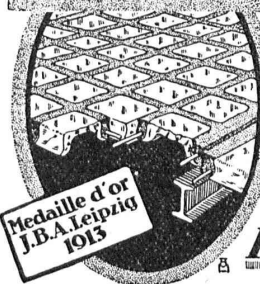
pour réparer les gouttières sur couvertures en  
tous genres (ciment, métal, verre, roofing, etc.)

Isolation sur murs, ponts, voûtes et sur toitures neuves.

Composition plastique, économique, imperméable, élastique, légère,  
durable, indifférente à la chaleur et au froid et prête à être employée  
en toute saison et sous tous les climats. Ne se casse pas et ne coule nullement.

MEYNADIER & Co, ZURICH

## Béton armé translucide



## SYSTÈME KEPPLER BREVETÉ

Nouveau système de  
plafonds translucides  
en béton armé et dalles  
de verre

Grande résistance à la surcharge. — Très grande  
facilité d'entretien et de nettoyage. — Suppres-  
sion de toute peinture ou enduit protecteur. —  
le plus grand effet de lumière.

Représentant :

Rob. Looser, Zurich 4  
Badenerstr. 41

## FABRIQUE LAUSANNOISE d'APPAREILS de CHAUFFAGE

# G. Weber, constructeur, Lausanne

Maison fondée en 1889

## CHAUFFAGES CENTRAUX - Ventilation

Chauffages par pulsion d'air chaud.

Spécialité soignée d'installation de

Cuisines complètes pour Hôtels, Pensions, etc.

Broches

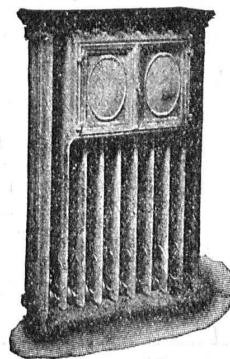
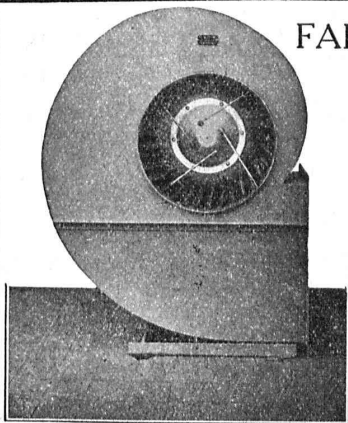
MARMITES A VAPEUR

Grillades

BUANDERIES COMPLÈTES, SIMPLES ET A VAPEUR

Références de tout premier ordre.

Exposition Nationale Suisse, Berne 1914, Groupe 20, MÉDAILLE D'OR



# PAPIERS A CALQUER

Nouvelle collection

Demandez échantillons  
et prix-courant à :

A. MOREL, HÉLIOGRAPHIE

LAUSANNE  
Jumelles, 2

OCCASION : Papiers à calquer et à détails (ancien stock) vendus avec fort rabais.

## S. A. Hasler

ci-devant  
l'atelier des télégraphes de G. Hasler

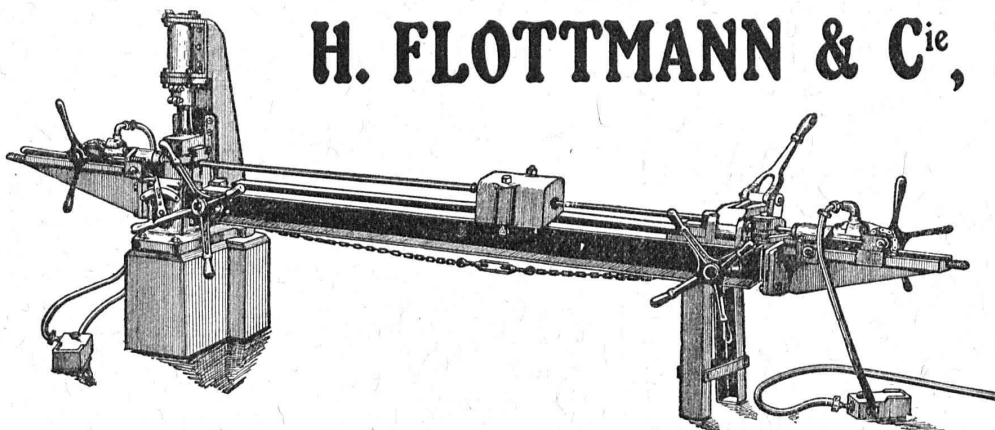
## Berne



### Appareils téléphoniques

Prix-courant sur demande

## H. FLOTTMANN & C<sup>ie</sup>, ZURICH



Compresseurs

Marteaux-  
perforateurs

Fouleuses à béton

Machine à affûter les  
fleurets  
à air comprimé

# DURAMENT

LE PLANCHER INALTÉRABLE  
POUR  
FABRIQUES, BATIMENTS PUBLICS ET PRIVÉS

Le plus économique, durable et hygiénique

Caloriques et incombustibles

Fque Suisse de Bois comprimé G. WIRTH & C<sup>ie</sup> ZURICH 2, Grütlistrasse, 17

# EXPLOSIFS DE SURETÉ

ALDORFITE ET DORFITE

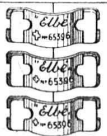


FABRIQUE SUISSE D'EXPLOSIFS S.A.  
DOTTIKON (Argovie)

Vente générale :

**ROBERT AEBI & C<sup>ie</sup>, ZURICH**

Machines et outils pour entreprises  
Matériel roulant



**Agrafe brevetée «Elbé»**

pour courroies de transmission de toutes  
dimensions

Fabrique C. SYLVANT, Carouge-Genève

En Suisse romande, en vente dans toutes les bonnes maisons de fournitures industrielles

## BAUMANN FRÈRES

Ateliers pour la construction de  
Ressorts en tous genres

**RUTI**  
(ZURICH)



**RESSORTS EN FIL D'ACIER DE 0,2-50 mm. D'ÉPAISSEUR**  
en fil de laiton, nickel et bronze  
pour toutes machines et appareils

**RESSORTS EN TOLE D'ACIER TREMPÉ BLEUI**  
RONDELLES A RESSORT

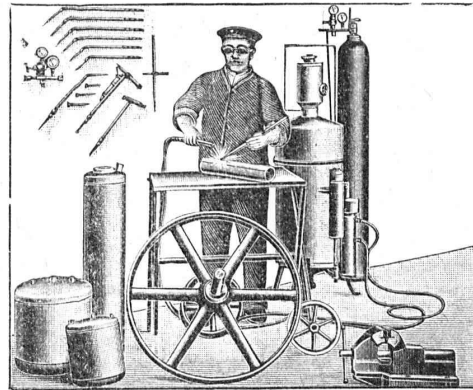
**Articles techniques pour l'industrie textile**

Calculs pour la capacité de charge à disposition  
de nos clients

„Continental“

Installations pour

## Soudure et Découpage des métaux



Procédé oxy-acétylénique

Le plus rationnel ! Le plus économique !  
— Le plus simple ! —

— MÉDAILLE D'OR BERNE 1914 —

Références brillantes

Demandez Catalogue N° 390

**Société Continentale de Lumière  
et Constructions Mécaniques**  
Zurich-Dubendorf

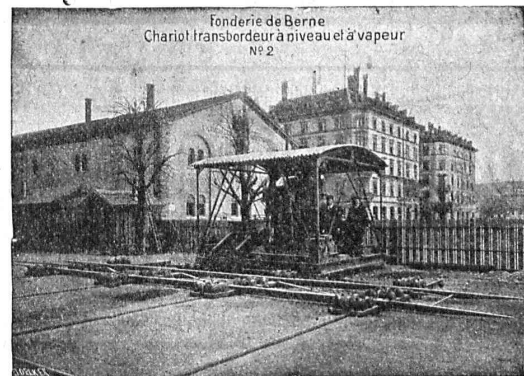
TÉLÉPHONE DUBENDORF N° 16

## Société des USINES de LOUIS de ROLL

Succursale : FONDERIE DE BERNE, à Berne.

Lettres et Télégrammes : Fonderie de Berne, à Berne.

Téléphone 10.66



Fonderie de Berne  
Chariot transbordeur à niveau et à vapeur  
N° 2

**Appareils de levage :** Ponts roulants, grues pivotantes,  
grues de chargement, etc., pour  
commande à bras et commande électrique.

**Matériel de chemins de fer :** Ponts tournants et cha-  
riots transbordeurs,  
branchements et croisements pour voies normales et  
voies étroites, Barrières.

**Chemins de fer de montagne :** Funiculaires complets,  
avec freins spéciaux (sys-  
tèmes brevetés), depuis 1898 90 exécutions.

**Superstructures à crémaillère :** Systèmes : Riggensbach,  
Abt, Strub, Peter, etc.

**Barrages :** Installations métalliques et mécaniques pour  
barrages et canaux, grilles, machines pour  
nettoyer les grilles, treuils, etc.

Renseignements sur des installations faites, références  
Projets et Devis sont à disposition.



## C. F. WEBER S.-A., MUTTENZ - BALE

Téléphone 12

Fabrique de cartons bitumés et de produits de goudron

Télégrammes :  
Nonnenmühle

Maison de 1er ordre pour la livraison de

**Plaques isolantes asphaltées en toutes épaisseurs et en tous genres,  
Vernis d'asphalte, Antiélaéolithe, Asphalte pour parquets, Carbolinéum,  
Mastic d'asphalte pour divers usages, Matières désinfectantes**

## S. A. FABRIQUES DE MEUBLES HORGEN-GLARIS HORGEN

FABRIQUES A HORGEN ET GLARIS

FABRIQUES A HORGEN ET GLARIS

Maison suisse la plus importante pour la fabrication de chaises et tables de tous genres en bois scié ou bois courbé

SPÉCIALITÉ :

AMEUBLEMENT DE SALLES DE CONCERTS, THÉÂTRES, CINÉMATOGRAPHES, ETC.

## SIGNAUX et Appareils de sécurité pour Chemins de fer

*Cabines d'enclenchements : électro-pneumatiques, électriques, électro-mécaniques*

### BLOCK AUTOMATIQUE

à courant continu et courant alternatif

*Répétition des signaux sur les locomotives*

*Relais, Joints de rails isolés, Commutateurs de contrôle, Appareils d'annonces de trains, etc.*

*Signaux à palette mobile pour passages à niveau*

**COMPAGNIE GÉNÉRALE DE SIGNALISATION** *Rue d'Athènes, No 23 Paris*

Représentant en Suisse : G. P. SKIPWORTH, Ingénieur, Marktgasse 50, BERNE

### Constructions Métalliques

C. Wolf & C<sup>ie</sup>, Nidau (Berne)

**Pierres de Laufon**  
en tous genres  
**Carrières Jurassiennes S<sup>A</sup>**  
**Laufon**

### Liquidation générale

**Théodolites, Niveaux,  
Télescopes, Jumelles,  
Règles à calculs,  
Barographes.**

**Prix réduits**

DEMANDEZ PRIX-COURANT

**Steinbrüchel & Hartmann**

**ZURICH**

Bahnhofstrasse, 51



## Henri Brändli, Horgen

Fabrique de carton bitumé, ciment ligneux

Spécialité :

### Plaques isolatrices asphaltées

en toutes épaisseurs et de tous genres pour

Couvertures imperméables de ponts, tunnels, passages, chapes de voûte, soubassements, etc.

ISOLATIONS

(Fourniture et pose)

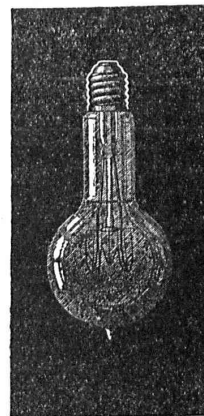
ISOLATIONS

Feutre et tapis isolant.

Asphalte isolant.

Meilleures références.  
Télégr. Henri Brändli.

Service soigné.  
Téléphone : 38.



## LAMPES

à filament étiré

1 Watt et 1/2 Watt

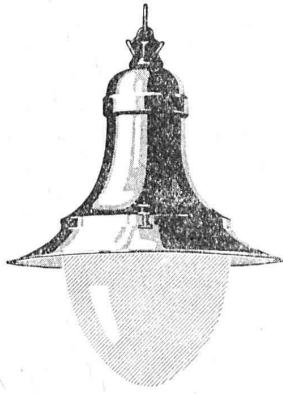
Fabrication exclusivement suisse

**LUMIÈRE S.A.**

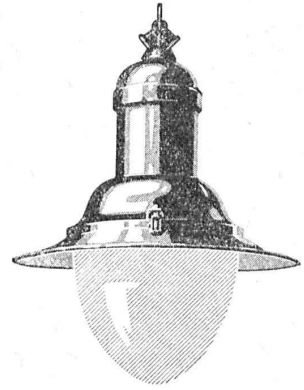
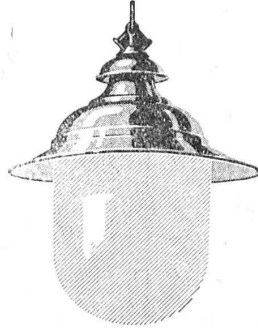
**ZOUG (Suisse)**

USINE à GOLDAU

## ARMATURES POUR LAMPES 1/2-WATT



Pr éclairage extérieur  
et intérieur, fermeture  
à vis ou à articulation



Ventilation efficace  
Forme élégante  
Construction solide



# SIEMENS-SCHUCKERTWERKE

Bureau

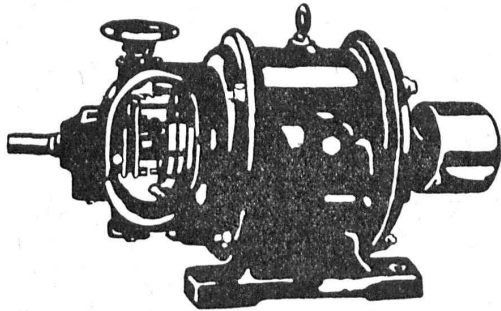
ZURICH

Löwenstrasse 35

### Fabrique de moteurs électriques **Schindler & Cie, Lucerne**

Maison fondée en 1874.

Capital de commandite entièrement versé : 4 millions de francs



### Dynamos et Moteurs électriques

1/100 jusqu'à 25 HP.

Ventilateurs                      Aspirateurs  
Petits Transformateurs

GRAND STOCK EN MAGASIN

V. HAUBRUGE, Ing., Pl. du Grand-St-Jean 1, LAUSANNE  
Téléphone 29.46

### R. Dietrich & Cie S.A., Zurich

Fabrique d'Huiles et Graisses pour

Fondée en 1865

l'Industrie

Fondée en 1865

SPECIALITÉS :

### HUILES

pour Machines à vapeur  
pour Moteurs et Dynamos  
p<sup>r</sup> Transformateurs et Interrupteurs  
pour Décolletages et à percer  
pour Automobiles

### GRAISSES

consistantes  
de Vaseline  
pour Automobiles  
p<sup>r</sup> Machines à grande vitesses  
etc., etc.

### Asphalte naturel de Travers

Seules mines d'Asphalte en Suisse.

Reconnu le meilleur Asphalte

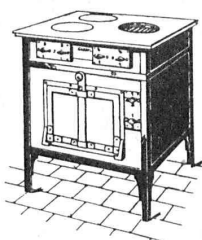
Représentants pour la Suisse:

**E.-R. Zetter & Co,**  
à Soleure

Maison fondée en 1843.



Marque de fabrique.



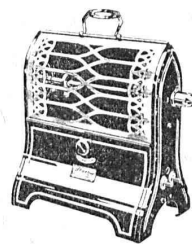
## Cuisinières *Thoebus Aarau*

électriques à feu vif développant immédiatement une forte chaleur constante réglable. Remplace complètement les fourneaux à gaz ou à charbon.

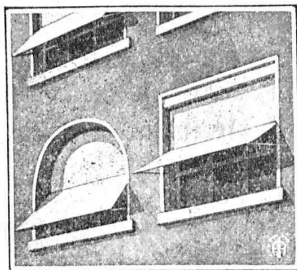
Demandez s. v. p. prospectus à votre service électrique, à votre installateur ou à défaut à la  
**S. A. KUMMLER & MATTER, Aarau,**

## RADIATEURS PARABOLIQUES

à barre de chauffe incandescente. Nouveauté fort goûtée par suite de sa forme élégante et de son excellent rendement par rayonnement direct. Disponibles.



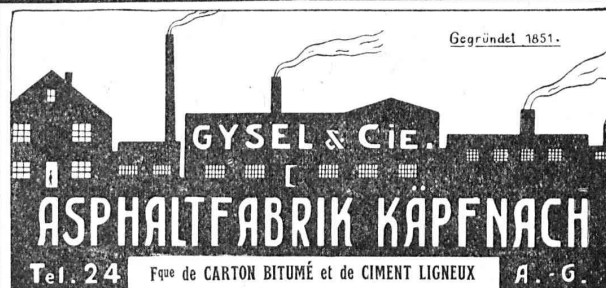
## STORES SCHENKER SCHÖNENWERD



Représentant pour la Suisse romande :

**P. HOFER**  
ARCHITECTE

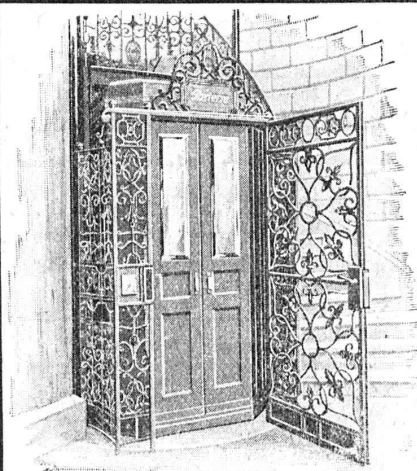
Avenue de Solange, 4  
LAUSANNE  
Téléphone N° 3910



Tel. 24 Fme de CARTON BITUMÉ et de CIMENT LIGNEUX A. G.

**HORGEN**

Tapis d'isolation - Laine de scorie - Carton bitumé à rainures - Carbolinéum - Plaques d'asphalte p. isolations  
Corde écrue et goudronnée.



## ASCENSEURS ÉLECTRIQUES

SYSTÈME

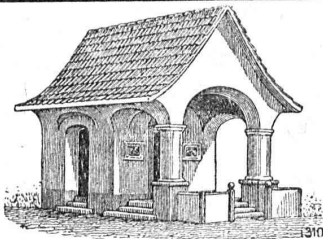
« SCHLIEREN »

Fabrique Suisse de Wagons Schlieren S.A., à Schlieren (Zurich)

Dép. « Ascenseurs »

Représentant pour les cantons de Berne, Vaud, Valais, Genève, Neuchâtel et Fribourg :

**A. BERNHEIM, Ingénieur**  
Marktgasse 6, BERNE



PLAFONDS, CLOISONS, CORNICHES, PLANCHERS, Revêtements de toutes sortes exécutés avec le support pour mortier

## „TREILLAGE EN TERRE CUITE“

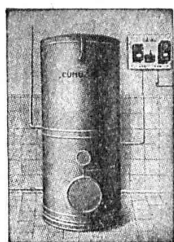
sont exempts de toutes fissures, inaltérables aux influences atmosphériques, incombustibles et extrêmement durables

Nombreuses références

Demandez prospectus et échantillons

Médailles d'or : Berne 1914. Barcelone 1920

**FABRIQUE SUISSE DE TREILLAGE EN TERRE CUITE S.A., LOTZWIL-BERNE**



## Fabrique d'Appareils électriques FR. SAUTER S.A., BALE

CHAUFFE-EAU électro-automatiques

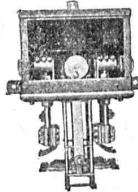
« CUMULUS »

pour usage domestique et industriel



Horloges-Commutatrices

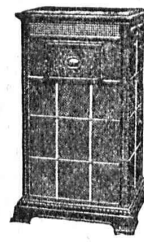
électro-automatiques indispensables pour l'emploi économique et rationnel du courant



FOURNEAUX électriques

« PRIMULUS »

pour chauffage de pièces, salles, chambres, etc.





# CHEMINÉE SCHOFER

La plus rationnelle!

Tirage excellent par tous les temps  
Economie de place

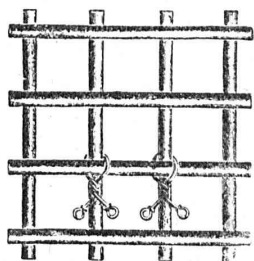
Aération des locaux d'habitation

Pose rapide et facile

Renseignements  
Devis et Plans

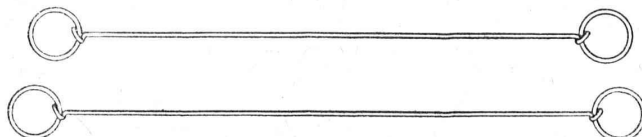
**CANAUX SCHOFER ET ISOLIT  
BUREAU DE VENTE BERNE**

Effingerstr., 19  
Téléphone 3271



Utilisé comme attache pour fers à béton.

**Société suisse pour la fabrication de Clous S.A.**  
Winterthour



**FERME-SACS MÉTALLIQUES** de 12 à 30 cm.

Représentant : W. WUNDERLI, Richterswil.

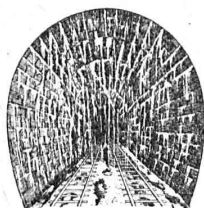
Employé comme fermeture de sacs.



**Sika** Etanchements jusqu'à siccité complète (en présence de grandes pressions d'eau) de caves, puits, turbines, barrages de vallées, conduites de pression, tunnels, même dans les cas les plus difficiles. — Imperméabilisation de terrasses, façades, murs intérieurs et extérieurs. Détruit salpêtre et bolet destructeur.

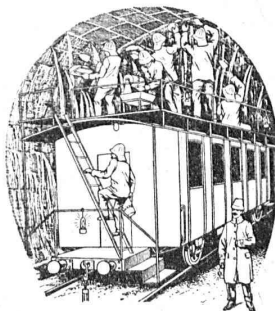
**Conservado 1, 1a, 2 et 3**

Etanchent et conservent par imprégnation la pierre neuve et décrépie (monuments), de même toutes sortes de crépis humides perméables et salpêtrés. — Enduits lavables et solides aux intempéries.



**Servas**

Adjonction minérale à la chaux, rend résistant aux influences atmosphériques et adhère sur n'importe quel fond.

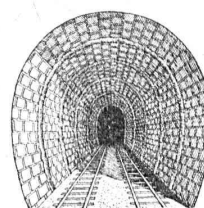


**Igas 1-7**

Mastics élastiques et étanches pour fixer des parquets, des plaques de liège, torfoléum, du fer, du verre et du bois, applicable sur n'importe quel fond même mouillé. Enduits solides pour réservoirs en ciment, devant contenir mare, fruits, boissons, huiles, benzine, acides minéraux et organiques. **Mastics solides au feu.**

**Igol 1-5**

Enduits étanches élastiques et solides aux intempéries pour béton, maçonnerie, terrasses, toits, canaux, turbines, réservoirs, puits, conduites sous pression, barrages de vallées etc. — Antirouille, désinfection, imprégnation de bois.



**Purigo 1-3**

Durcit, nettoie et conserve la pierre taillée, le crépi de ciment, chaux, gyps, etc.

**Plenigo**

Mastic fibreux p<sup>r</sup> les joints de bois.

Fabricat. et vente  
chez :

**Kasp. Winkler & C<sup>ie</sup>, Altstetten-Zurich**

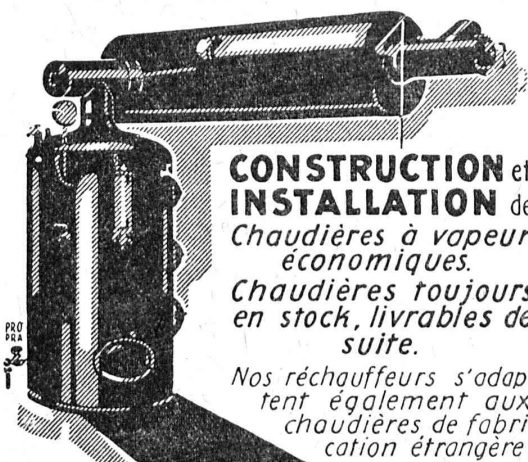
vis-à-vis de la Gare

Tél.: Selnau 3963  
Télégr.: SIKa

Se trouve aussi aux adresses suivantes :

ZURICH : Association des Marchands suisses de matériaux ; Sponagel et C<sup>ie</sup>. AARAU : C. Richner. BERNE : Comptoir de matériaux de constructions (S.A.). BIENNE : Baumaterial (A.G.).  
GENÈVE : Jules Chappuis, Représentant-Entrepreneur, Terrassière, 58.

## CHAUDRONNERIE



**CONSTRUCTION et  
INSTALLATION** de  
Chaudières à vapeur  
économiques.

Chaudières toujours  
en stock, livrables de  
suite.

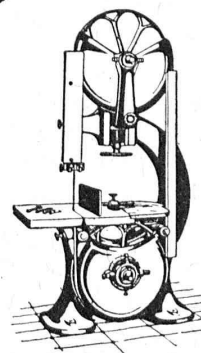
Nos réchauffeurs s'adaptent également aux chaudières de fabrication étrangère.

**RICHTERSWIL**

**INDICATEUR VAUDOIS**

Livre d'adresses de Lausanne et du Canton de Vaud. — Dans toutes librairies.

**MACHINES**  
pour toutes Industries du bois



Ateliers de Constructions Mécaniques  
**A. MULLER & C<sup>ie</sup> BRUGG (SUISSE)**



# TRAVAUX D'ASPHALTAGE

POUR COUVERTURES DE  
TOITURES PLATES POUR  
BATIMENTS, FABRIQUES

COUVERTURES EN CIMENT VOLCANIQUE  
PLAQUES ISOLATRICES EN ASPHALTE

Chapes en asphalte sur voûte, tunnel, etc.

Asphalte caoutchouté monolithe

Planelles et pavés en asphalte comprimé

Pavage de bois

Travaux garantis

Etanchéité parfaite

Nombreuses références

## ROSSO & SCHNEEBELI

LAUSANNE et VEVEY

# Les Freins Westinghouse

répondent à tous les besoins

Pour tous renseignements,  
s'adresser à la Succursale suisse de la

## Cie des Freins Westinghouse

Gutenbergstr. 1 BERNE Téléphone 4467



## MOTEURS ÉLECTRIQUES

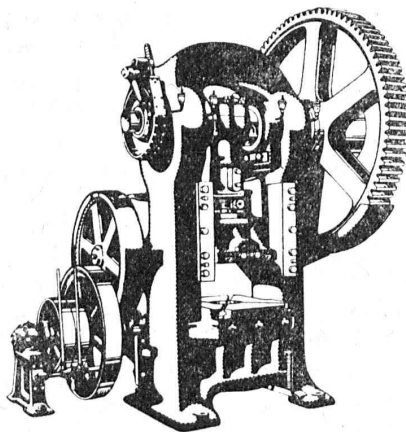
Livraison rapide

Vente et location

**RÉPARATIONS - ENROULEMENT**

Maison renommée pour service prompt et ponctuel

## KAEGI & EGLI, ZURICH



## L. SCHULER

Fondée  
en 1839

Göppingen (Wurtemberg)

Plus de  
1500 ouvriers

La plus ancienne et plus importante usine allemande

ayant comme spécialité la construction de :

Presses à excentrique. Presses à friction. Machines à  
découper les encoches. Cisailles. Machines spéciales et  
Outils pour travailler la tôle et les métaux.

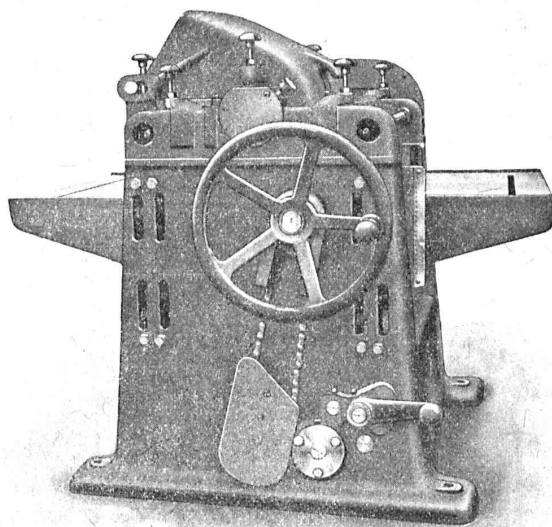
Représentant pour la Suisse romande :

### RUBIN & WELTI, Ingénieurs, LAUSANNE

5, rue de Bourg

Téléph. 44-74

# RAUSCHENBACH



## Machines à bois pr toutes industries et organes de transmissions

Fabrication suisse.

### ATELIERS DE CONSTRUCTION RAUSCHENBACH S. A. SCHAFFHOUSE

## Société Anonyme Suisse du Linoléum Giubiasco (Tessin)

Fondée en 1905



Agence à Zurich, Bleicherweg, 50

Téléphone : Selnau 6930

**Spécialités en Linoléum granité, incrusté, jaspé,  
Liège, Uni, Liège-jaspé**

Marque de 1<sup>er</sup> ordre rivalisant sous tous les rapports avec les meilleures marques étrangères

Pour tous renseignements s'adresser à l'Agence à Zurich :

## Linoléum Suisse (Marque Helvétia)

## Société Suisse de Construction de Routes S. A.

**ZURICH**

Téléphone : Hott, 43.81

Téléphone N° 54.54

**BERNE**

Adr. télégr. : STUAG

**LAUSANNE**

Téléphone : N° 20 28

Asphalte comprimé  
(naturel de Travers)  
Asphalte coulé  
(naturel de Travers)  
Asphalte cylindré  
(Bitusheet)  
Pavages ordinaires  
Pavages mosaïque  
pour chaussées, trottoirs, cours,  
passerelles, etc.  
Pavages en bois  
Toitures imperméables

Nombreuses références



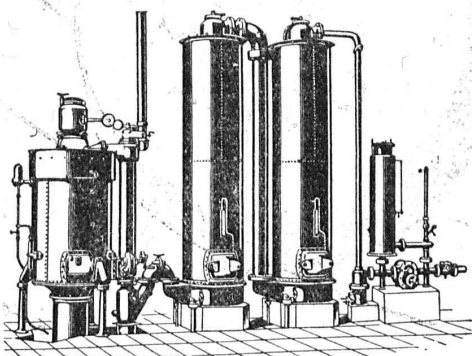
Macadam-Aeberli : Berna Milk Co, à Thoune.

**Tarmacadams :**  
Système Aeberli  
et Système Philippin  
Goudronnages superficiels  
Cylindrage de routes  
Fourniture et  
Concassage de gravier  
Transports de matériaux  
Entreprise de travaux publics

Demandez offres et devis

MAISON SPÉCIALE POUR REVÊTEMENTS DE CHAUSSÉES, COURS, TROTTOIRS, ALLÉES DE JARDINS, ETC.

## Société Suisse pour la Construction de Locomotives et de Machines WINTERTHUR



### Gazogènes "Winterthur"

pour la gazéification de charbons  
tourbe, déchets de bois, etc.

Utilisation rationnelle et économique du gaz  
pour le chauffage de fours à tremper, à cémenter,  
à recuire, à souder, etc., etc.  
pour l'industrie textile et l'industrie chimique, etc.

Construction simple et entretien facile.  
:: Prospectus et devis sur demande ::

# OSRAM NITRA



OSRAM S. A. ZURICH