

**Zeitschrift:** Bulletin technique de la Suisse romande  
**Band:** 47 (1921)  
**Heft:** 24

## Werbung

### Nutzungsbedingungen

Die ETH-Bibliothek ist die Anbieterin der digitalisierten Zeitschriften auf E-Periodica. Sie besitzt keine Urheberrechte an den Zeitschriften und ist nicht verantwortlich für deren Inhalte. Die Rechte liegen in der Regel bei den Herausgebern beziehungsweise den externen Rechteinhabern. Das Veröffentlichen von Bildern in Print- und Online-Publikationen sowie auf Social Media-Kanälen oder Webseiten ist nur mit vorheriger Genehmigung der Rechteinhaber erlaubt. [Mehr erfahren](#)

### Conditions d'utilisation

L'ETH Library est le fournisseur des revues numérisées. Elle ne détient aucun droit d'auteur sur les revues et n'est pas responsable de leur contenu. En règle générale, les droits sont détenus par les éditeurs ou les détenteurs de droits externes. La reproduction d'images dans des publications imprimées ou en ligne ainsi que sur des canaux de médias sociaux ou des sites web n'est autorisée qu'avec l'accord préalable des détenteurs des droits. [En savoir plus](#)

### Terms of use

The ETH Library is the provider of the digitised journals. It does not own any copyrights to the journals and is not responsible for their content. The rights usually lie with the publishers or the external rights holders. Publishing images in print and online publications, as well as on social media channels or websites, is only permitted with the prior consent of the rights holders. [Find out more](#)

**Download PDF:** 28.01.2026

**ETH-Bibliothek Zürich, E-Periodica, <https://www.e-periodica.ch>**

# BULLETIN TECHNIQUE DE LA SUISSE ROMANDE

Organe en langue française de la

SOCIÉTÉ SUISSE DES INGÉNIEURS ET DES ARCHITECTES

ainsi que de

la Société vaudoise des Ingénieurs et des Architectes,  
de l'Association des Anciens Elèves  
de l'Ecole d'Ingénieurs de l'Université de Lausanne  
et des Groupes Romands de la G. e. P.

## COMITÉ DE RÉDACTION

Président : P. PICCARD, ingénieur, à Genève.

Secrétaires : H. BAUDIN, architecte, et EDM. EMMANUEL, ingénieur, à Genève.

## MEMBRES

*Fribourg* : MM. F. BROILLET, architecte ; J. LEHMANN, ingénieur cantonal ; R. DE SCHALLER, architecte. — *Vaud* : MM. EPITAUX, architecte ; W. GRENIER, ingénieur, professeur honoraire de l'Université de Lausanne ; E. JOST, architecte ; CH. THEVENAZ, architecte. — *Genève* : MM. E. IMER-SCHNEIDER, ingénieur-conseil ; RENE NEESER, ingénieur ; CH. WEIBEL, architecte. — *Neuchâtel* : MM. ED. ELSKES, ingénieur, A. MEAN, ingénieur cantonal ; E. PRINCE, architecte. — *Valais* : MM. J. COU-CHEPIN, ingénieur, à Martigny ; HAENNY, ingénieur, à Sion.

RÉDACTION : H. DEMIERRE, ingénieur.  
LAUSANNE, Jumelles, 4

## CONSEIL D'ADMINISTRATION DU BULLETIN TECHNIQUE

E. IMER-SCHNEIDER, ingénieur-conseil, *président* ; J. CHAPPUIS, ingénieur. — A. DOMMER, ingénieur, — H. MEYER, architecte. — F. ROUGE, libraire.

ADMINISTRATION : LIBRAIRIE F. ROUGE & C<sup>o</sup>, 6, RUE HALDIMAND, LAUSANNE

### ABONNEMENTS :

Suisse : 1 an, 12 francs

Etranger : 14 francs

Pour sociétaires :

Suisse : 1 an, 10 francs

Etranger : 12 francs

Prix du numéro :

75 centimes.

Pour les abonnements  
s'adresser à la librairie  
F. Rouge & C<sup>o</sup>, à Lausanne.

### ANNONCES :

50 centimes la ligne

Rabais pour annonces répétées

Tarif spécial pour

fractions de pages

S'adresser exclusivement

à l'*Indicateur Vaudois*  
(Société Suisse d'Édition)

Jumelles, 4, Lausanne.



## Troesch & C<sup>o</sup> S.A., Berne

Fabrique d'Appareils Sanitaires



**Theodore Bertschinger**  
Entreprise générale  
de Construction Lenzbourg et Zurich



Carrière  
de grès coquillier  
„Steinhof“  
Othmarsingen  
(Molasse marine)



Livraison de

Pierres brutes et  
taillées

en teinte jaunâtre et bleuâtre

Dessins décoratifs  
Tonalité chaude



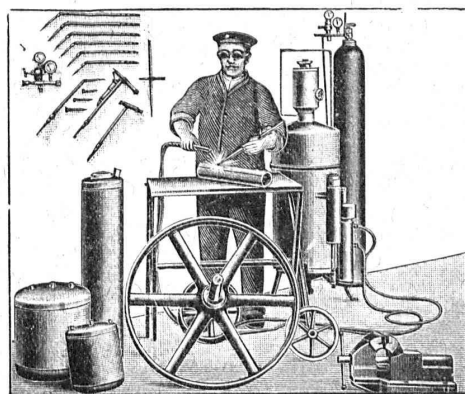
Sables  
pour fabrication  
de pierres  
artificielles

peuvent être fournis constam-  
ment en quantités importantes

## „Continental“

Installations pour

## Soudure et Découpage des métaux



Procédé oxy-acétylénique

Le plus rationnel !

Le plus économique !

— Le plus simple ! —

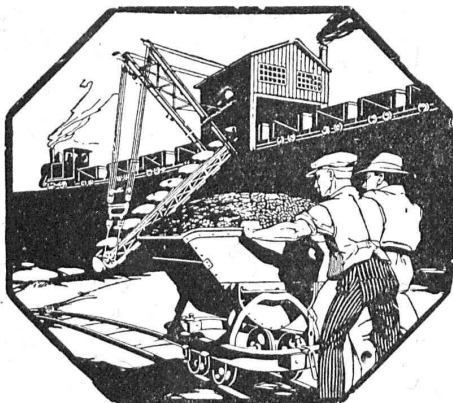
— MÉDAILLE D'OR BERNE 1914 —

Références brillantes

Demandez Catalogue N° 390

Société Continentale de Lumière  
et Constructions Mécaniques  
Zurich-Dubendorf

TÉLÉPHONE DUBENDORF N° 16



MATÉRIEL ROULANT ET  
MACHINES D'ENTREPRISES S.A.

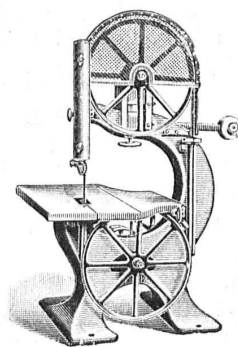
**R·U·B·A·G**

**ZURICH, Seidengasse, 16**

Télég.:  
« Rubag »

Téléph.:  
Selnau 593

Matériel roulant - Machines d'entreprises - Machines-  
outils modernes - Machines pour travailler le bois  
Aciers pour tous les usages



**S. A. Hasler**

ci-devant  
l'atelier des télégraphes de G. Hasler

**Berne**



**Appareils téléphoniques**

**Prix-courant sur demande**

**Charles Maier**

**Fabrique d'appareils électriques**

**S C H A F F H O U S E**

Bureau de **Lausanne (Suisse)**

Téléphone 53.28

Bureau :  
**5, Grand-Chêne**

Adr. télégr. :  
**Maierélec, Lausanne**

**Interrupteurs à levier**

**Coupe-circuits haute et basse tension**

**Coffrets de manœuvre**

**Disjoncteurs à huile**

**Sectionneurs, Parafoudres**

**Appareillage pour montage en  
plein air**

**Tableaux de distribution  
haute et basse tension, pour stations  
centrales et sous-stations**

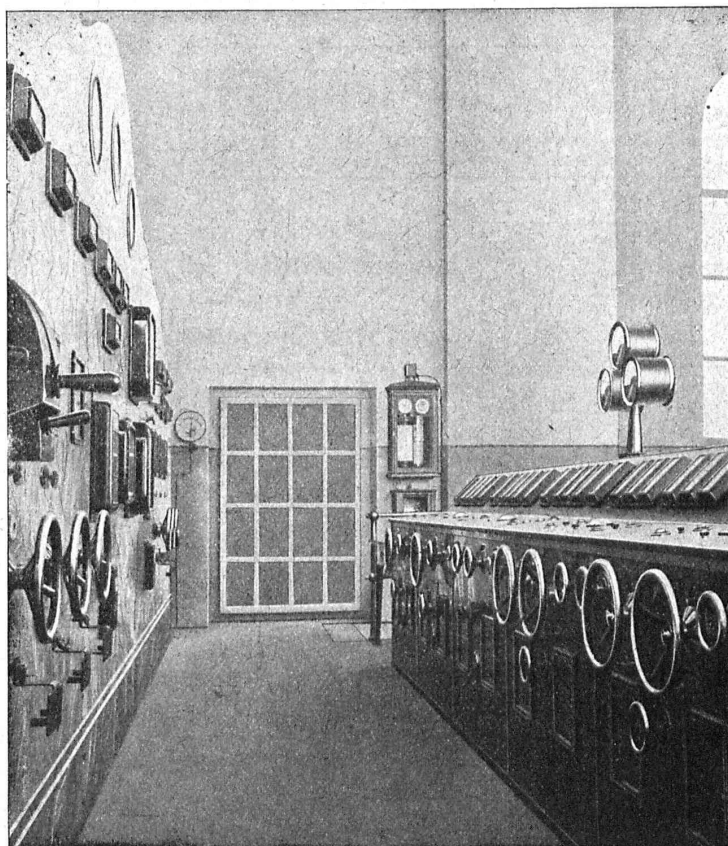


TABLEAU DE DISTRIBUTION ET PUPITRE (Station centrale électrique de Massaboden pour les CFF. à Brigue)

# CONSTRUCTIONS en FER

Ponts, Charpentes, Mâts, Réservoirs, Grues, Tôlerie, etc.

**Wartmann, Vallette & C<sup>ie</sup>, Genève**

Même maison à  
B<sup>ou</sup>GG (Argovie)

**ROBERT AEBI & C<sup>ie</sup>, ZURICH**

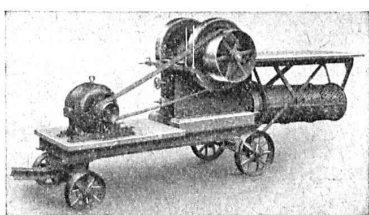
Bureau  
technique



Fondée en 1880

Fabrique  
de machines

## MACHINES



POUR

## ENTREPRENEURS

Fabrication suisse

## BAUMANN FRÈRES

Ateliers pour la construction de  
Ressorts en tous genres



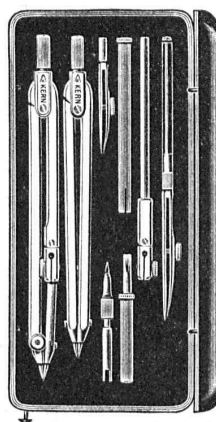
**RUTI**  
(ZURICH)

**RESSORTS EN FIL D'ACIER DE 0,2-50 mm. D'ÉPAISSEUR**  
en fil de laiton, nickel et bronze  
pour toutes machines et appareils

**RESSORTS EN TOLE D'ACIER TREMPÉ BLEUI**  
RONDELLES A RESSORT

**Articles techniques pour l'industrie textile**

Calculs pour la capacité de charge à disposition  
de nos clients



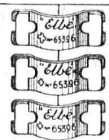
**Kern**  
AARAU

**BOITES de COMPAS**

Instruments de Géodésie  
et de Topographie

CATALOGUES GRATIS

**KERN & C<sup>ie</sup>, Société Anonyme**  
AARAU



**Agrafe brevetée «Elbé»**  
pour courroies de transmission de toutes  
dimensions

Fabrique C. SYLVANT, Carouge-Genève

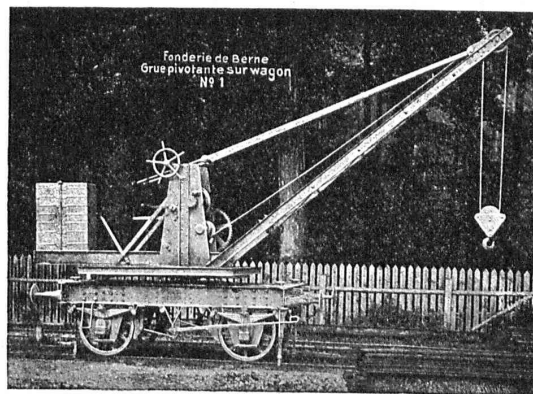
En Suisse romande, en vente dans toutes les bonnes maisons de fournitures industrielles

## Société des USINES de LOUIS de ROLL

Succursale: FONDERIE DE BERNE, à Berne.

Lettres et Télégrammes: Fonderie de Berne, à Berne.

Téléphone 10,66



**Appareils de levage:** Ponts roulants, grues pivotantes,  
grues de chargement, etc., pour  
commande à bras et commande électrique,

**Matériel de chemins de fer:** Ponts tournants et cha-  
riots transbordeurs,  
branchements et croisements pour voies normales et  
voies étroites, Barrières.

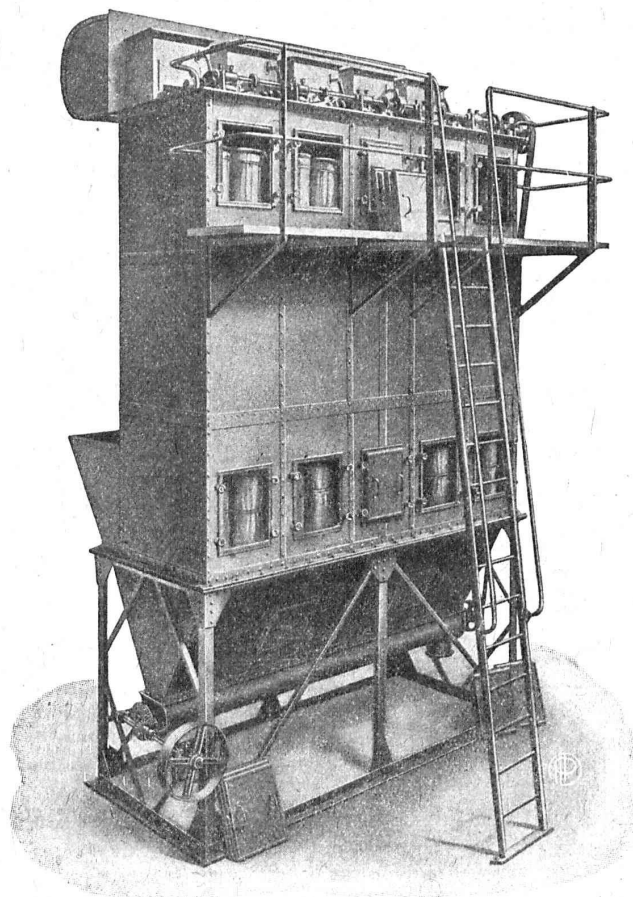
**Chemins de fer de montagne:** Funiculaires complets,  
avec freins spéciaux (sys-  
tèmes brevetés), depuis 1898 90 exécutions.

**Superstructures à crémaillère:** Systèmes: Riggerbach,  
Abt, Strub, Peter, etc.

**Barrages:** Installations métalliques et mécaniques pour  
barrages et canaux, grilles, machines pour  
nettoyer les grilles, treuils, etc.

Renseignements sur des installations faites, références  
Projets et Devis sont à disposition.





## DÉPOUSSIÉRAGE INDUSTRIEL

AVEC  
RÉCUPÉRATION DES POUSSIÈRES  
PAR  
FILTRE BREVETÉ

Ventilation - Séchoirs  
Transports pneumatiques

**M. PELET**  
INGÉNIEUR-CONSTRUCTEUR  
**LAUSANNE**



### BOIS CONTREPLAQUÉS «IBUS»

dans les épaisseurs suivantes :  
2 1/2, 3, 3 1/2, 4, 4 1/2, 5, 6, 7, 8, 10, 13, 16, 20, 26, 30 mm.

Bois contreplaqués «Ibus», placage chêne  
double face

dans les épaisseurs de 5, 6, 7 mm., en stock  
dans nos entrepôts de Bâle

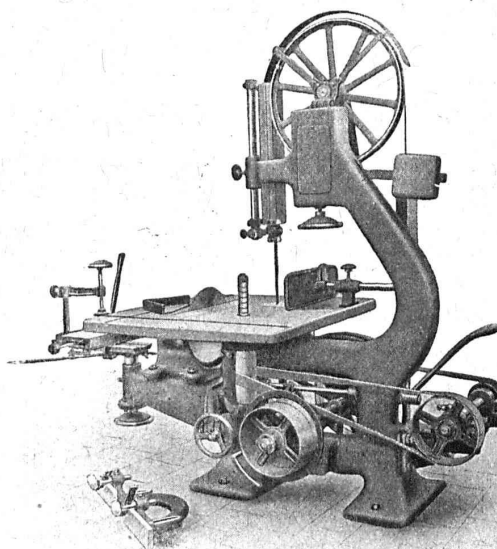
Nouvelle liste des dimensions à disposition

**BRAUN-BRUNING & Cie, BALE**

BUREAU : St. Albananlage, 54  
Téléphone 73.11

ENTREPOTS : Zufarstr. VIII, N° 102  
Téléphone 34.00

## RAUSCHENBACH

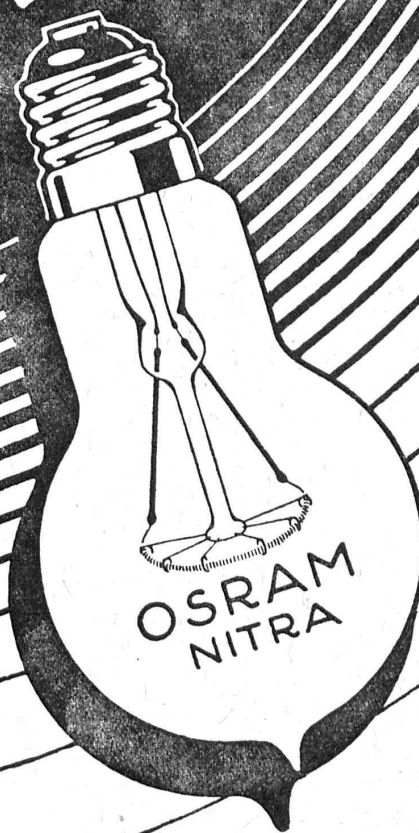


Machines à bois p<sup>r</sup> toutes industries  
et organes de transmissions

Fabrication suisse.

ATELIERS DE CONSTRUCTION RAUSCHENBACH S.A.  
SCHAFFHOUSE

# OSRAM NITRA



OSRAM S. A. ZURICH

**FABRIQUE DE PRODUITS REFRACTAIRES S.A. LAUSEN**  
LAUSEN BAILE CAMP.

**LIVRE DES MATERIAUX REFRACTAIRES A L'USAGE DE TOUTES LES INDUSTRIES.**  
EXPLOITATION

DE RICHES GISEMENTS DE TERRES REFRACTAIRES  
BRIQUES NORMALES ET FAÇONNÉES, CREUSET5, DALLES, MANCHONS, CORNUES,  
MEILLEURS REFERENCES  
EXP. NATIONALE BERNE 1914  
MEDAILLE D'OR

TÉLÉPHONE N° 27 LIESTAL  
COMPTE DE CHEQUES V 283

BUREAU TECHNIQUE  
ÉTUDES, CONSTRUCTIONS  
ET DÉTAILS SUR DEMANDE

REVÊTEMENT POUR CÂTOGÈNE DIAMÈTRE JUSQU'À 3000  
DESQUELS NOUS EN AVONS LIVRÉ PASSE 50

## DÉCORATIONS EN STAFF

de fabrication spéciale brevetée  
et meilleur équivalent des travaux poussés sur place  
sont achetés par **architectes, entrepreneurs**  
de préférence chez

**ERNEST HABERER & Cie - BERNE**

JH 1185 B]

Téléphone 943

Commandes directes d'après catalogues et travaux d'après plans  
spéciaux sont promptement exécutés.

Projets avec nos motifs de catalogues pour plafonds, murs, etc., en tous  
genres et grandeurs, d'après plans donnés, sont fournis gratuitement.

Conditions avantageuses. Catalogues à disposition.

### TRAVAUX DE SCULPTURE

Modèles artistiques pour façades et intérieurs. Groupes pour monu-  
ments. Figurines pour décors et ornements de fontaines, colonnes,  
vases, etc. Exécution en pierre naturelle et artificielle.

## Asphalte naturel de Travers

Seules mines d'Asphalte en Suisse.

Reconnu le meilleur Asphalte

Représentants pour la Suisse:

**E.-R. Zetter & Co,**  
à Soleure

Maison fondée en 1843.

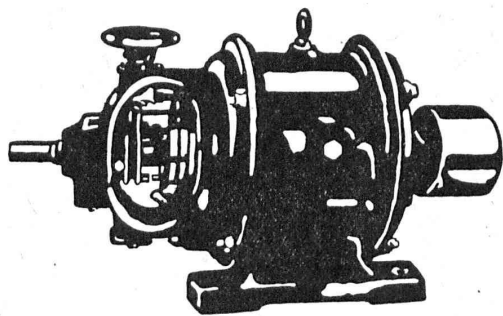


Marque de fabrique.

## Fabrique de moteurs électriques Schindler & Co, Lucerne

Maison fondée en 1874.

Capital de commandite entièrement versé: 4 millions de francs



## Dynamos et Moteurs électriques

1/100 jusqu'à 25 HP.

Ventilateurs

Aspirateurs

Petits Transformateurs

GRAND STOCK EN MAGASIN

V. HAUBRUGE, Ing., Pl. du Grand-St-Jean 1, LAUSANNE

Téléphone 29.46

## Société Suisse des Explosifs

Usine et siège à GAMSSEN près Brigue (Valais)

Explosifs de sûreté:

# GAMSITE

PLASTAMMITE ◦ SIMPLONITE

Dynamites à tous dosages

Dynamite „Antigel“

Mèches et Détonateurs

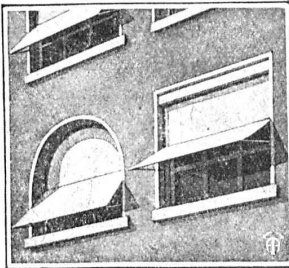
Tous Accessoires pour le tir des Mines

Télégrammes: „Explosifs-Brigue“

Téléphone: N° 15, Brigue



## STORES SCHENKER SCHÖNENWERD



Représentant pour la  
Suisse romande :

**P. HOFER**  
ARCHITECTE

Avenue de Solange, 4  
LAUSANNE  
Téléphone No 3910

Gegründet 1851.

### GYSEL & CIE.

## ASPHALTFABRIK KÄPFNACH

Tel. 24 Fque de CARTON BITUMÉ et de CIMENT LIGNEUX A. G.

### H'ORGEN

*Tapis d'isolation - Laine de scorie - Carton bitumé à rainures - Carbolinéum - Plaques d'asphalte p. isolations Corde écriue et goudronnée.*

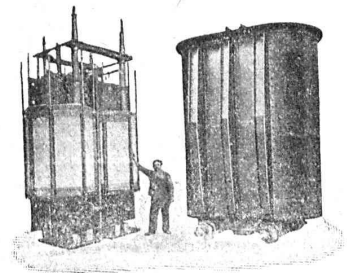
## S.A. des ATELIERS de SÉCHERON

### GENÈVE

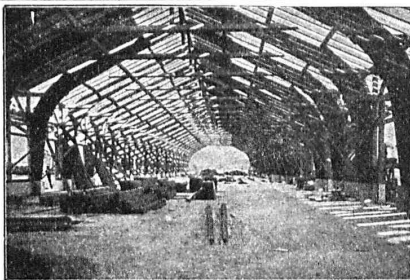
CAPITAL : 10 MILLIONS DE FRANCS

**TRACTION ÉLECTRIQUE**  
LOCOMOTIVES — TRACTEURS — TRAMWAYS  
COURANTS ALTERNATIFS ET CONTINU

**TRANSFORMATEURS**  
DE TOUTES PUISSANCES ET DE TOUTS VOLTAGES  
**MATÉRIEL ÉLECTRIQUE**



**TRANSFORMATEUR MONOPHASÉ**  
5000 kVA 60 000/15 000 v. 16 2/3 pér.  
Fourni aux CFF pour la sous-station  
de Giubiasco.



## Nouvelles constructions « Système Hetzer »

Brevets pour tous les pays civilisés.

Systèmes de fermes courbées pour toits et autres constructions de support de tout genre  
Constructions statiques irréprochables, Exécution et montage rapides, Modicité de prix, simplicité, Durée.  
Projets, offres, exécutions et visite d'ingénieur sur désir.  
Superficie couverte jusqu'à ce jour : plus de 200,000 m².

Débiteurs des brevets pour la Suisse :

**Société Suisse pour Nouvelles Constructions en bois « Système Hetzer » S. A.**  
à Zurich

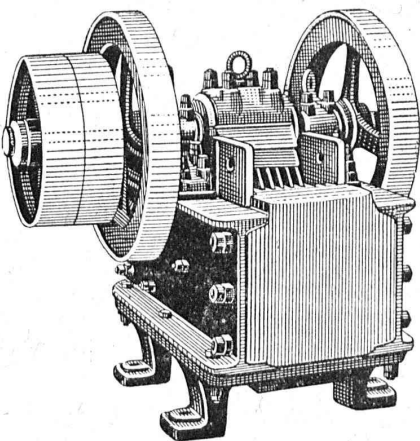
Téléphone : Hottingen 19.15

Kaspar Escher Haus

Concessionnaire pour la Suisse romande : Ed. Bugnion, entrepreneur, Lausanne.

## U. AMMANN, Ateliers de Construction

### LANGENTHAL (Suisse)



**Installations  
complètes  
de broyage,  
triage  
et transport**

pour  
Entreprises de  
travaux publics

(exploitations de  
carrières, construc-  
tion de routes,  
voies ferrées, bar-  
rages, entreprises  
hydro-électriques,  
fabriques de carbu-  
re, chaux, ciment-  
gypse, etc.)

## DEBRO S.A.

**Etablissements pour Construction d'Appareillage**

31, Sulgenauweg **BERNE** Sulgenauweg, 31

Succursale de la Fabrique de Compteurs d'eau et Armatures  
**DREYER, ROSENKRANZ & DROOP**

**Compteurs d'eau sur conduite directe**  
avec rondelle de mesure en caoutchouc durci

Plus de 40 000  
en fonction  
seulement en Suisse

Demandez offres  
et visite d'ingénieur



Construction  
simple et éprouvée  
depuis 40 ans  
exigeant  
le moins d'entretien

**Etablissement moderne p<sup>r</sup> contrôle et vérification**

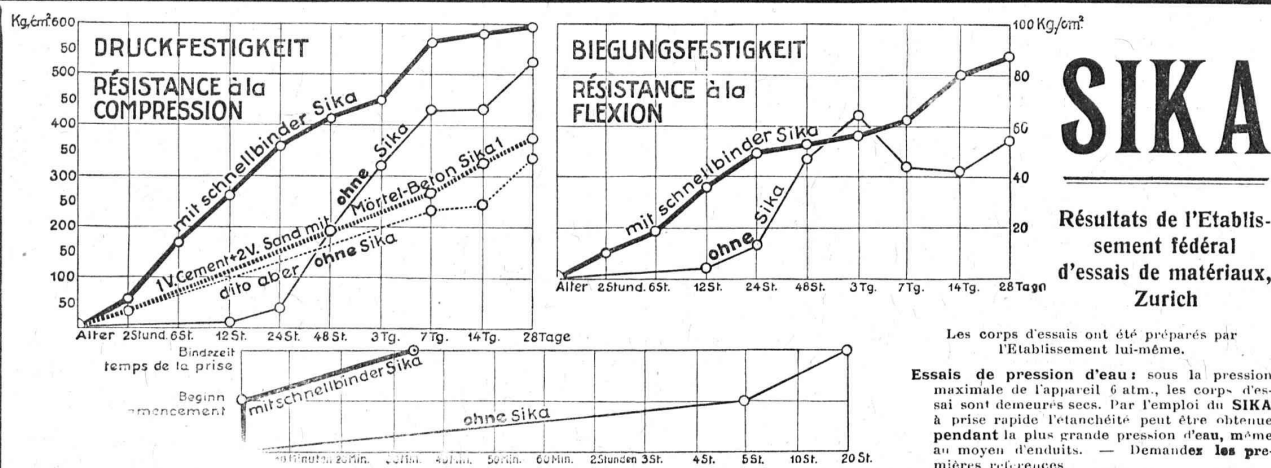
Toutes les réparations sont exécutées promptement et par des spécialistes dans nos  
**nouveaux ateliers de réparations**

Contrôle et estampillage officiel de compteurs d'eau. Office de contrôle N° 2.

**Riche stock de pièces de rechange**

Branches de fabrication : Compteurs d'eau, Manomètres de tout genre,  
Indicateurs, Robinets, Soupapes, Pompes. — Tout genre d'armatures  
pour Chaudières, Machines, etc. — Soupapes de sûreté.





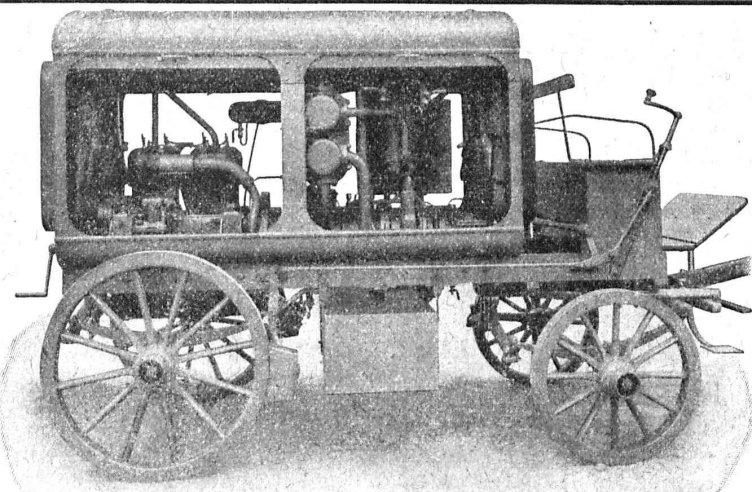
Fabricat. et vente chez :

**Kasp. Winkler & C<sup>ie</sup>**, Altstetten-Zurich

Tél. : Selnau 3963  
Télégr. : SIKAI

Se trouve aussi aux adresses suivantes:  
ZURICH: Association des Marchands suisses de matériaux; Sponagel & C<sup>ie</sup>. AARAU: C. Richner. BERNE: Comptoir de matériaux de constructions (S. A.). BIENNE: Baumaterial (S. A.)  
GENÈVE: Jules Chappu s, Représentant-Entrepreneur, Terrassière, 58.

**Société Suisse pour la Construction de Locomotives et de Machines, Winterthur**



Moto-Compresseur sur char.

## AIR COMPRIMÉ

jusqu'à 16 atmosphères

## VIDE

jusqu'à 99,9 %

Compresseurs et Pompes  
à vide rotatifs

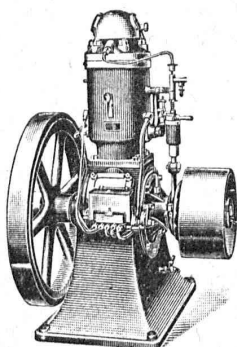
DEMANDEZ PROSPECTUS ET DEVIS

**WEBER & C<sup>ie</sup>, Uster-Zurich**

Ateliers de constructions mécaniques et fonderie

Spécialité depuis plus de 20 ans :

## MOTEURS



à huile lourde,  
à pétrole lampant,  
à essence ou à gaz

pour l'industrie,  
pour l'agriculture  
et pour bateaux de transport  
et de pêche

Machines automobiles à  
scier et à fendre le bois  
de chauffage

DEMANDEZ CATALOGUE ET RÉFÉRENCES

## Anti-friction Magnolia

(Flower Brand)

Le plus ancien et le plus avantageusement connu.  
Répandu dans le monde entier.

Il empêche les boîtes de chauffer.

Il ne coupe pas les arbres ou les tourillons, mais  
au contraire les rend lisses.

!! Sa durée est de trois à dix fois plus grande que  
celle de la plupart des autres métaux anti-friction. !!

On peut le refondre et l'employer plusieurs fois  
sans perte ni déperdition.

Il épargne une grande quantité d'huile

Il a été essayé quatre heures SANS HUILE  
sous 351 kilos 548 par centimètre carré et  
183 révolutions par minute, et la température  
n'était que de 54 degrés C à la fin de l'essai.

**Société Anonyme des Métaux Tristar, Genève**

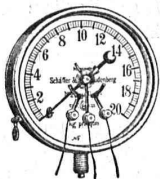
ENTREPRISES GÉNÉRALES DE  
**TRAVAUX D'ASPHALTAGE** POUR COUVERTURES ÉTANCHES  
DE  
TOITURES PLATES, TERRASSES

PRODUITS BITUMEUX ET ASPHALTIQUES

BACHES D'ASPHALTE  
pour revêtements  
imperméables de  
PONTS, TUNNELS, VOÛTES, PASSAGES

**ROSSO & SCHNEEBELI**

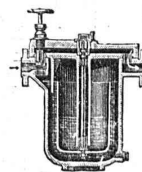
LAUSANNE et VEVEY



**Manomètre S.A.** Stampfenbachstr. 61 **Zurich**

*Magasin et fabrication d'accessoires „S. et B.“*

Accessoires pour machines et chaudières à vapeur.



■ ■ CALCULS DE STABILITÉ ■ ■  
Projets - Devis - Mise en soumission - Surveillance - Expertise  
BÉTON ARMÉ et CONSTRUCTIONS DIVERSES

**A. PARIS,** Ingénieur-Conseil indépendant  
des brevets et des entreprises  
Petit Beaulieu, av. Beaulieu LAUSANNE :: Téléph. 46.92

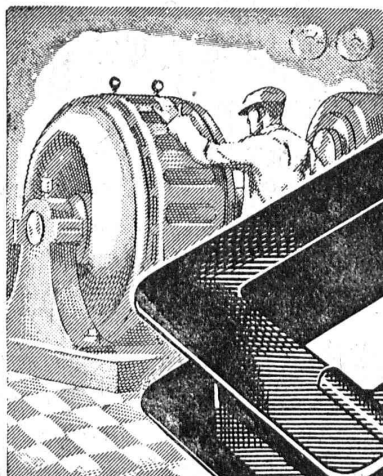
**INDICATEUR VAUDOIS**

Livre d'adresses de Lausanne et du Canton de Vaud. - Dans toutes les librairies

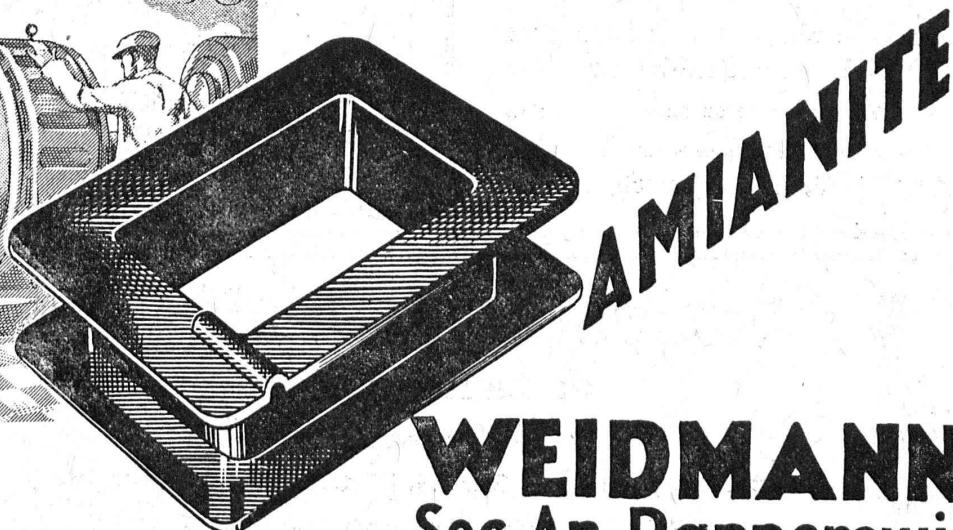
:: PARAÎT CHAQUE ANNÉE EN JANVIER ::

**MATÉRIEL ISOLANT**

pour toutes les Industries Electriques



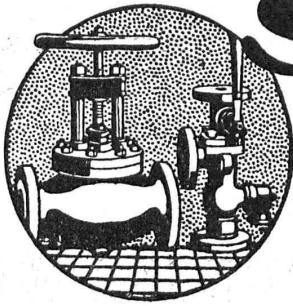
PRO  
PRA



**AMIANITE**

Prière demander offres.

**WEIDMANN**  
**Soc. An. Rapperswil**  
près Zurich · Suisse



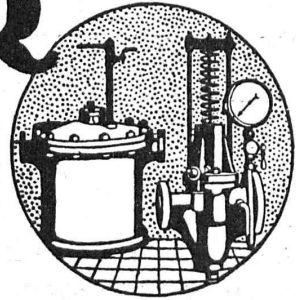
# SULZER

ARMATURES  
et  
PIÈCES DE TUYAUTERIE

pour  
vapeur, eau, acides, gaz, air etc.

Catalogues sur demande.

SULZER FRÈRES, SOCIÉTÉ ANONYME, WINTERTHUR



## GÉTAZ, ROMANG, ÉCOFFEY (S. A.)

Lausanne, Vevey, Genève  
Montreux, Châtel St-Denis

Matériaux de constructions

**CÉRÉSITE**, produit idéal  
pour rendre le mortier étanche

Fabrique de **Carreaux en ciment** pour dallages  
**Tuyaux en ciment**

**Carreaux céramiques** pour dallages et revêtements  
**Articles sanitaires** pour toilettes, bains, W.C., etc.  
Exposition permanente à Lausanne, Vevey et Genève

Produits réfractaires et isolants :: **Bois de construction**

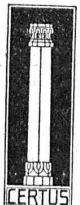


**La Colle à froid**  
en poudre CERTUS colle  
irréprochablement les  
bois durs et tendres, le  
cuir, le linoléum et pour  
ainsi dire tous autres ma-  
tériaux.  
L'essayer c'est l'adopter.

## « CERTUS »

COLLES VÉGÉTALES, COLLES à froid. Colles pour enveloppes et  
étiquettes; Colles pour peintres; Colles pour papiers peints; Colles  
pour chaussures et colles de pâte; Colles pour linoléum; Colles d'ap-  
rêt et de parement. Echantillons gratuits sur demande.

**Les Ciments Certus**  
résistant aux acides servent  
dans l'industrie chimique au  
revêtement de bassins et à  
la pose des plaques de plan-  
chers réfractaires. Elles s'em-  
ploient aussi pour canali-  
sations, conduites d'acides, etc



**FABRIQUE DE COLLE A FROID O. MESSMER, BALE**



reconnu la meilleure peinture pour  
l'intérieur et l'extérieur

Très brillante ou mate

Bl 619 g

Représentant général pour la Suisse :

**C. HAESSIG, Rue Dufour 53, BALE**

## Portes blindées

munies des derniers perfectionnements  
anti-chalumeaux

à l'abri du feu et de l'effraction

fabriquées par la maison

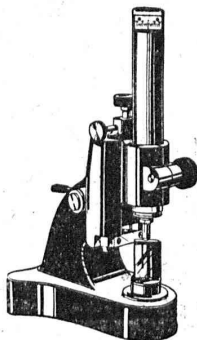
## A. & R. WIEDEMAR

Fondée en 1862

à Berne

Fondée en 1862

Médaille d'Or : Exposition Nationale Suisse Berne 1914



Support N° 3.

## Comparateur à aiguille

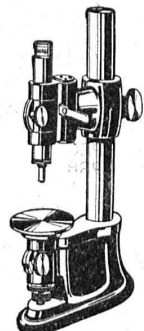
de haute précision

pour la comparaison rapide  
de billes, calibres, arbres, pivots, axes, pistons, etc.

EXACTITUDE GARANTIE :  $\frac{1}{1000}$  mm.

## SOCIÉTÉ GENEVOISE

d'Instruments de Physique, Genève



Support N° 9.