

Zeitschrift: Bulletin technique de la Suisse romande
Band: 47 (1921)
Heft: 21

Werbung

Nutzungsbedingungen

Die ETH-Bibliothek ist die Anbieterin der digitalisierten Zeitschriften auf E-Periodica. Sie besitzt keine Urheberrechte an den Zeitschriften und ist nicht verantwortlich für deren Inhalte. Die Rechte liegen in der Regel bei den Herausgebern beziehungsweise den externen Rechteinhabern. Das Veröffentlichen von Bildern in Print- und Online-Publikationen sowie auf Social Media-Kanälen oder Webseiten ist nur mit vorheriger Genehmigung der Rechteinhaber erlaubt. [Mehr erfahren](#)

Conditions d'utilisation

L'ETH Library est le fournisseur des revues numérisées. Elle ne détient aucun droit d'auteur sur les revues et n'est pas responsable de leur contenu. En règle générale, les droits sont détenus par les éditeurs ou les détenteurs de droits externes. La reproduction d'images dans des publications imprimées ou en ligne ainsi que sur des canaux de médias sociaux ou des sites web n'est autorisée qu'avec l'accord préalable des détenteurs des droits. [En savoir plus](#)

Terms of use

The ETH Library is the provider of the digitised journals. It does not own any copyrights to the journals and is not responsible for their content. The rights usually lie with the publishers or the external rights holders. Publishing images in print and online publications, as well as on social media channels or websites, is only permitted with the prior consent of the rights holders. [Find out more](#)

Download PDF: 29.01.2026

ETH-Bibliothek Zürich, E-Periodica, <https://www.e-periodica.ch>

VENTILATEURS SULZER



pour
vapeurs et gaz chauds



SULZER FRÈRES, SOCIÉTÉ ANONYME, WINTERTHUR (SUISSE)



Mammouth

Plaque d'asphalte souple, formée d'un tissu imprégné, fabriquée avec de l'asphalte pur et ne contenant aucun produit provenant de la distillation du goudron de houille. Etanchéité et souplesse permanentes.

Porolithe ajouté au mortier de ciment, le rendant étanche contre les intempéries.

Emulsion d'asphalte et Evéol enduit résistant à l'eau douce pour murs, constructions en bois et fer; pour toitures et fondations, ponts ouvrages hydrauliques, toits plats, terrasses.

ASPHALT-EMULSION S. A., ZÜRICH

Hafnerstrasse, 7 Téléphone Selnau 4674

Isolierstoff für Hoch- u. Tiefbau-

Marque de fabrique déposée



RIPOLIN

reconnu la meilleure peinture pour l'intérieur et l'extérieur

Très brillante ou mate Bl 619 g

Représentant général pour la Suisse :
C. HAESSIG, Rue Dufour 53, BALE

**W. BAUMANN
HORGES
SUISSE**

Représentant à Genève:
M. Jules Chappuis, Terrassière, 58

Maison fondée en 1860



**Volets à rouleaux Stores à lames prismatiques
Volets à panneaux Paravents**

Offres d'exploitation de Brevets d'invention

E. IMER-SCHNEIDER INGÉNIEUR CONSEIL GENÈVE

Les propriétaires des brevets suisses suivants désirent entrer en relations avec des fabricants suisses, en vue de la fabrication des articles brevetés et seraient disposés à céder des licences d'exploitation ou à vendre leurs brevets :

- N° 49295 du 5 octobre 1909, A. Calichipulo, pour : « dispositif de visée ».
- N° 58749 du 23 novembre 1911, Vickers Limited, pour : « moteur à combustion interne ».
- N° 75273 du 10 novembre 1916, Vickers Limited, pour : « régulateur automatique d'alimentation pour du combustible liquide dans des moteurs à combustion interne ».
- N° 48103 du 1^{er} octobre 1908, Lanston Monotype Corporation Ltd., pour : « mécanisme d'avancement de la bande pour la commande de machines pour la fonte de caractères d'imprimerie ».
- N° 45141 du 9 octobre 1908, Lanston Monotype Corporation Ltd., pour : « moule de machine à fondre les caractères d'imprimerie ».
- N° 48104 du 1^{er} octobre 1908, Lanston Monotype Corporation Ltd., pour : « machine pour la perforation de bandes de commande ».
- N° 47791 du 1^{er} octobre 1908, Lanston Monotype Corporation Ltd., pour : « machine à perforer des bandes pour la commande de machines pour la fonte de caractères d'imprimerie ».
- N° 48364 du 1^{er} octobre 1908, Lanston Monotype Corporation Ltd., pour : « mécanisme de justification pour machines à perforer les bandes pour la commande de machines pour la fonte de caractères d'imprimerie ».

Prière d'adresser les offres ou propositions à M. E. Imer-Schneider ingénieur-conseil, rue du Stand, 59, à Genève, qui les transmettra à qui de droit.

BREVETS D'INVENTION

MATHEY-DORÉ & C^o

BERNE

INGÉNIEUR-CONSEIL
DIRECTION F. ROYARD
ANCIEN EXP. AU BUREAU SUISSE
DE LA PROPRIÉTÉ INTELLECTUELLE

On offre

à vendre une invention se rapportant à la construction des échafaudages. S'adresser à **A. Barthoulot, Tesserete (Tessin)** [JH 13 C]

Ardoises du Simplon

Les nouvelles ardoisières de Thermen s/Brigue fournissent les ardoises les plus réfractaires de la Suisse. Nombreuses attestations et expertises d'éminents géologues à disposition.

Toujours de grandes provisions Prix modérés Prompte livraison

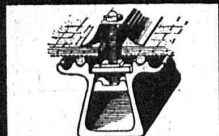
Ardoises du Simplon S. A., Thermen (Valais)

Représentant pour la Suisse allemande :
A. ULRICH, Stockerstrasse 37, ZÜRICH

Représentant pour la Suisse française :
S. FUCHS, Gare du Flon, LAUSANNE

P 3078 S

**TOITURES DE VERRE
SANS MASTIC**



**WALTHER & MÜLLER
BERNE**

J. N. BÜRKE

Entreprise Winterthur



Spécialités : Cheminées d'usines, Enrobage des chaudières, Constructions de fours pour l'industrie et l'hygiène.
Matériaux réfractaires.
Médaille d'or Berne 1914.

Manufacture de Papiers
STOUKY, BAUMGARTNER & C^e
LAUSANNE et RENENS

Spécialité de Papiers
utilisés dans l'Industrie du Bâtiment.

TÉLÉPH. 4.13



**TUBES
CUIVRE ET LAITON**

Grands stocks en
1, 1 1/2, 2, 2 1/2 et 3 mm. de paroi

KLEINERT & C^e, BIENNE

Agence des Tréfileries du Havre

IMPRIMERIE LA CONCORDE

Jumelles, 4 LAUSANNE Tél. 35.95

INDICATEUR VAUDOIS

Livre d'adresses de Lausanne et du Canton de Vaud. — Dans toutes librairies

-- PARAÎT CHAQUE ANNÉE EN JANVIER --



E. BECK



PERLES, PRÈS BIENNE

Télégrammes : PAPPBECK

Téléphone 2008

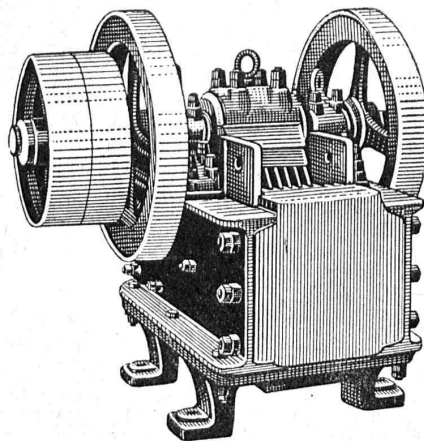
Fabrique pour

Plaques d'asphalte pour isolations en tous genres

Tapis d'isolation :: Plaques asphaltées en liège
Papier pour couverture :: Carton bitumé cannelé :: Carboneum
et tous les produits d'asphalte et de goudron.

U. AMMANN, Ateliers de Construction

LANGENTHAL (Suisse)

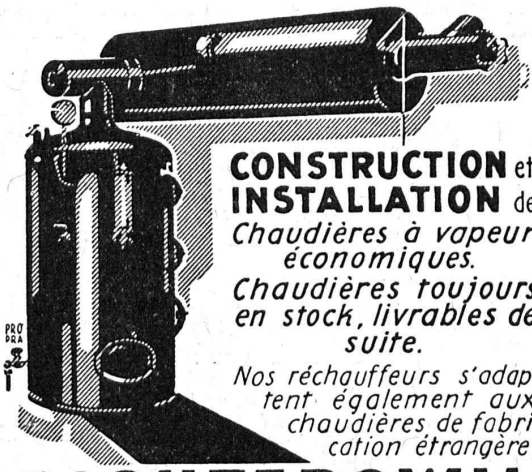


Installations
complètes
de broyage,
triage
et transport

pour
Entreprises de
travaux publics

(exploitations de
carrières, construction
de routes,
voies ferrées, bar-
rages, entreprises
hydro-électriques
fabriques de carbu-
re, chaux, ciment-
gypse, etc.)

CHAUDRONNERIE



**CONSTRUCTION et
INSTALLATION de
Chaudières à vapeur
économiques.**
Chaudières toujours
en stock, livrables de
suite.

Nos réchauffeurs s'adap-
tent également aux
chaudières de fabri-
cation étrangère.

RICHTERSWIL

TUBES

sans
soudure
et
soudés

pour chaudières, installations de chauffage, conduites
d'eau, de vapeur, d'acides, etc.

à brides

à emboîtement

de sondage

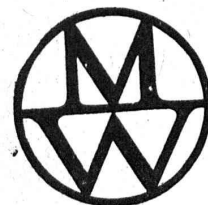
à bouts filetés et à manchon depuis 1/8"

de précision étirés à froid, pour la construction d'automobiles, de bicyclettes, etc.

SERPENTINS et SPIRALES. POTEAUX TUBULAIRES d'éclairage et de traction.

Mannesmannröhren-Werke, Düsseldorf

Représentant pour la Suisse: **Ernest DEFFNER, Ingénieur, ZÜRICH VI, Frohburgstrasse, 54**



Radiateurs paraboliques

électriques

à élément de chauffe
incandescent
(sans fil)

MAXIMUM DE RENDEMENT CALORIQUE
INCANDESCENCE IMMÉDIATE ET CONSTANTE

LIVRABLES DE SUITE

LA NOUVEAUTÉ LA PLUS ÉLÉGANTE
LA PLUS SOLIDE

Demandez s. v. p. prospectus
à votre service électrique, à votre installateur
ou à la



S. A. KUMMLER & MATTER, Aarau

Fabrique d'appareils électriques de chauffage et de cuisine

CONSTRUCTIONS MODERNES EN BOIS SYSTÈME A MAILLES

breveté. Statiquement déterminé

Légereté !
Bon marché !
Montage
rapide !

Economie
de bois
50 %

Offres et devis
gratuits.



Exécution
irréprochable
de tout genre
de modèles

Plus
de
10.000 m²
couverts
en Suisse
jusqu'à
ce jour

Références de
premier ordre.

Détenteurs du brevet :

H. KIENAST & C^{ie}, Ingén.
Zurich 8 Apollostr. 7. b. Kreutzplatz

Concessionnaire pour la Suisse romande :

Alex. Winckler Fils, Charpentier, Fribourg (Suisse)
Téléphone 2.08 11, Avenue de Rome

SOCIÉTÉ SUISSE D'EXPLOSIFS CHEDDITE & DYNAMITE

Bureau à Liestal. Tél. 182.

Usines à Isleten (Ct. d'Uri) et Liestal

livre à des conditions avantageuses

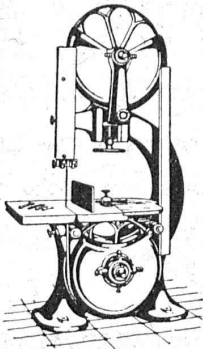
DYNAMITE, explosifs de sûreté **CHEDDITE & TELSITE**
MÈCHES ET DÉTONATEURS

Agents généraux
pour la Suisse romande :

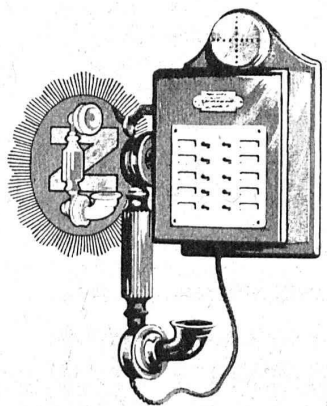
PETITPIERRE FILS & Co, NEUCHÂTEL

TÉLÉPHONE 3.15

MACHINES
pour toutes Industries du bois




Ateliers de Constructions Mécaniques
A. MULLER & Co BRUGG (SUISSE)



Zellweger S.A.
Uster, Suisse
Fabrique de Téléphones



ANSELMIER & MÜLLER
BERNE
BÉTON ARMÉ
TRAVAUX PUBLICS ET BATIMENTS
VOIES INDUSTRIELLES
BUREAU TECHNIQUE POUR ÉTUDES ET DEVIS



Matériel roulant et
Machines d'entreprises S.A.
RUBAG
ZURICH
Seidengasse, 16
Télégr.: « Rubag » Téléph.: Selnau 593

Matériel roulant - Machines
d'entreprises - Machines-outils
modernes - Machines pour tra-
vailler le bois - Aciers pour
tous les usages.

Société Anonyme Suisse du Linoléum Giubiasco (Tessin)

Fondée en 1905



Agence à Zurich, Bleicherweg, 50

Téléphone : Selnau 6930

**Spécialités en Linoléum granité, incrusté, jaspé,
Liège, Uni, Liège-jaspé**

Marque de 1^{er} ordre rivalisant sous tous les rapports avec les meilleures marques étrangères

Pour tous renseignements s'adresser à l'Agence à Zurich :

Linoléum Suisse (Marque Helvétia)

Société Suisse de Construction de Routes S. A.

ZURICH

Téléphone : Hott. 43.81

Téléphone N° 54.54

BERNE

Adr. télégr. : STUAG

LAUSANNE

Téléphone : N° 20 28

Asphalte comprimé
(naturel de Travers)

Asphalte coulé
(naturel de Travers)

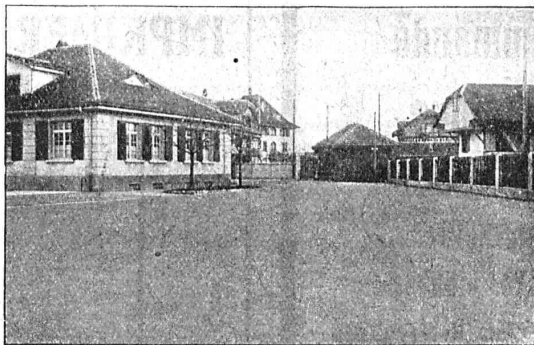
Asphalte cylindré
(Bitusheet)

Pavages ordinaires

Pavages mosaïque
pour chaussées, trottoirs, cours,
passerelles, etc.

Pavages en bois
Toitures imperméables

Nombreuses références



Macadam-Aeberli : Berna Milk Co, à Thoune.

Tarmacadams :

Système Aeberli
et Système Philippin

Goudronnages superficiels

Cylindrage de routes

Fourniture et

Concassage de gravier

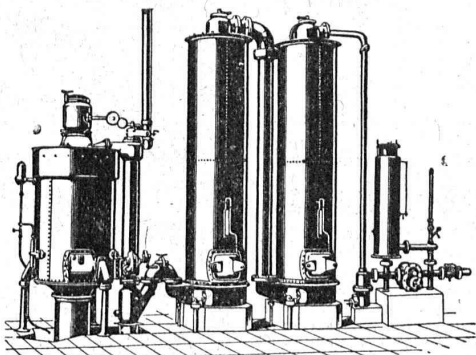
Transports de matériaux

Entreprise de travaux publics

Demandez offres et devis

MAISON SPÉCIALE POUR REVÊTEMENTS DE CHAUSSÉES, COURS, TROTTOIRS, ALLÉES DE JARDINS, ETC.

Société Suisse pour la Construction de Locomotives et de Machines WINTERTHUR

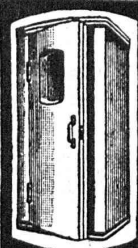


Gazogènes "Winterthur"

pour la gazéification de charbons
tourbe, déchets de bois, etc.

Utilisation rationnelle et économique du gaz
pour le chauffage de fours à tremper, à cémenter,
à recuire, à souder, etc., etc.
pour l'industrie textile et l'industrie chimique, etc.

Construction simple et entretien facile.
:: Prospectus et devis sur demande ::



CABINE Téléphonique "ANTIPHONE"

FABRIQUE SPÉCIALE VICTOR TOBLER, ZURICH

DIVERS BREVETS
FABRICATION LA PLUS PERFECTIONNÉE
Fournisseur de l'Administration des Télégraphes suisses

Représentant pour la Suisse romande :

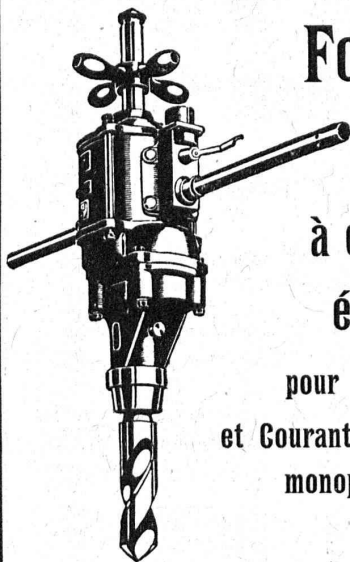
PAUL HOFER

ARCHITECTE

4, AV. DE SOLANGE LAUSANNE TÉLÉPHONE N° 3910

C. & E. Fein

Machines-Outils électriques
Zurich



Foreuses

à main

à commande
électrique

pour Courant continu
et Courant alternatif
monophasé, biphasé
et triphasé

Produit
suisse

AQUABAR

Produit
suisse

Téléphone N° 40

SCHAENIS
Ct. de St-Gall

Télégr.: Aquabar

Produit assurant l'étanchéité complète des
Bétonnages, Cimentages et Crépiages
Emploi : Pour un sac de ciment prendre un sac à 1 kilogramme

AQUABAR EN POUDRE

mélanger avec le ciment et faire le mortier dans les conditions usuelles
Prix par sac de 1 kg. : Fr. 1.60

REPRÉSENTANTS: Genève: Helg, chem. Louis-Dunant 7. — Lausanne:
Alf. Payot, av. du Grammont 3. — Berne: J. Kohler, Kornhausstr. 2.
Olten: Euböolithwerke, Calcium A.-G., Bipp. — Zurich et Winterthur:
G. Streiff & Cie. — Richterswil: W. Wunderli. — St-Gall: E. Ganz.

IMPRIMERIE LA CONCORDE

Direction :

LAUSANNE

Th. Pache-Tanner
J. Pache-Vuitel

JUMELLES, 4
Téléphone 35 95

Impressions commerciales et artistiques

Tirages en couleurs, illustrations, Labeurs

Journaux, volumes, brochures, catalogues

Circulaires :: Enveloppes :: Programmes

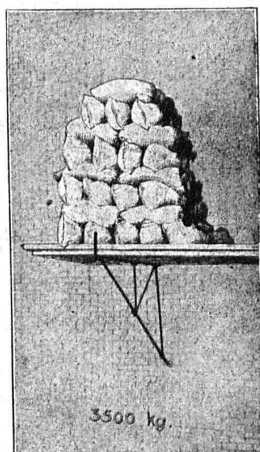
Cartes de visite et d'adresse, Obligations

Faire-part, Registres :: Algèbre, Musique

FRANCILLON & CIE LAUSANNE

FRANCILLON & C LAUSANNE

SOCIÉTÉ ANONYME



L'idéal de tous les échafaudages (sans perches) est l'

Echafaudage „BLITZ“

Grands avantages sur tous les systèmes concurrents pour constructions
neuves, transformations et rénovations. — Vente et location de matériel
et montage d'échafaudages pour tous les travaux en bâtiment par la

Société Suisse d'Echafaudage S.A., Zurich 7

86, Steinwiesstrasse

Téléph. : Hottingen 21.34

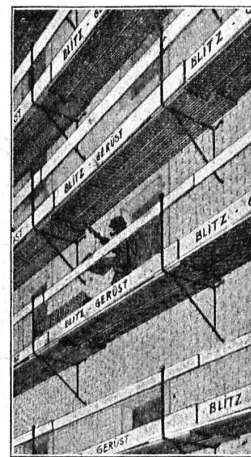
Adresse télégr. : Blitzgrüst

ainsi que par les entrepreneurs en bâtiment suivants :

Zurich: Fietz & Leuthold A.-G.
Zurich: Fr. Erismann.
Winterthur: M. Häring.
Andelfingen: E. Landolt-Frey.
Berne: G. Rieser & Cie.
Lucerne: E. Berger.

Bubikon: A. Oetiker.
Bâle: W. Marck.
Bienne: Otto Wyss.
Glaris: Rudolf Stüssy-Aebly
GENÈVE: Ed. Cuénod S.A.
Neuhausen: Jos. Albrecht.

Hérisau: Joh. Muller.
St-Gall: Sigrüst-Mery & Cie
Olten: Otto Ehrensperger.
Rheinfelden: F. Shär.
Soleure: F. Valli.
Demandez prospectus et devis.



C. F. WEBER S.-A., MUTTENZ - BALE

Téléphone 12

Fabrique de cartons bitumés et de produits de goudron

Télégrammes :
Nonnenmühle

Maison de 1er ordre pour la livraison de

Plaques isolantes asphaltées en toutes épaisseurs et en tous genres,
Vernis d'asphalte, Antiélaéolithe, Asphalte pour parquets, Carbolinéum,
Mastic d'asphalte pour divers usages, Matières désinfectantes

S. A. FABRIQUES DE MEUBLES HORGEN-GLARIS

FABRIQUES A HORGEN ET GLARIS

FABRIQUES A HORGEN ET GLARIS

Maison suisse la plus importante pour la fabrication de chaises et tables de tous genres en bois scié ou bois courbé

SPÉCIALITÉ :

AMEUBLEMENT DE SALLES DE CONCERTS, THÉÂTRES, CINÉMATOGRAPHES, ETC.

SIGNAUX et Appareils de sécurité pour Chemins de fer

Cabines d'enclenchements : électro-pneumatiques, électriques, électro-mécaniques

BLOCK AUTOMATIQUE

à courant continu et courant alternatif

Répétition des signaux sur les locomotives

Relais, Joints de rails isolés, Commutateurs de contrôle, Appareils d'annonces de trains, etc.

Signaux à palette mobile pour passages à niveau

COMPAGNIE GÉNÉRALE DE SIGNALISATION ^{Rue d'Athènes, No 23} Paris

Représentant en Suisse : G. P. SKIPWORTH, Ingénieur, Marktgasse 50, BERNE

Constructions Métalliques

C. Wolf & C^{ie}, Nidau (Berne)

Pierres de Lawfon
en tous genres
Carrières Jurassiennes S^A
Lawfon

Télescopes

Jumelles à Prismes

100 fr.

Barographes

135 fr.

Théodolites

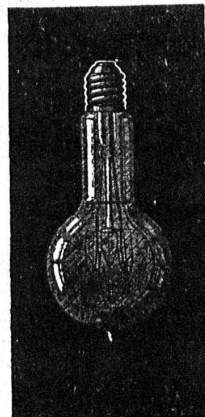
Niveaux

Règles à calcul

Steinbrüchel & Hartmann

ZURICH

Bahnhofstrasse, 51



LAMPES

à filament étiré

1 Watt et 1/2 Watt

Fabrication exclusivement suisse

LUMIÈRE S.A.

ZOUG (Suisse)

USINE à GOLDAU



Henri Brändli, Horgen

Fabrique de carton bitumé, ciment ligneux

Spécialité :

Plaques isolatrices asphaltées

en toutes épaisseurs et de tous genres pour

Couvertures imperméables de ponts, tunnels, passages, chapes de voûte, soubassements, etc.

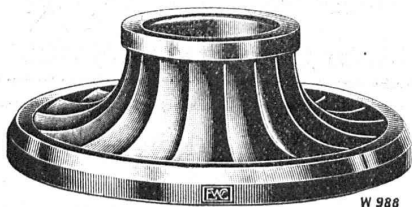
ISOLATIONS (Fourniture et pose) ISOLATIONS
Feutre et tapis isolant. Asphalte isolant.

Meilleures références.
Télégr. Henri Brändli.

Service soigné.
Téléphone : 38.

ESCHER WYSS & C^{IE} S.A.
Zurich
Suisse

Turbines hydrauliques



Système Francis et Roues tangentielles

Régulateurs universels

Turbo-Pompes

21/21

Ed. AERNI-LEUCH
BERNE

se recommande pour livraison de

Papiers héliographiques, négatif, positif et sépia

Papiers à détail, Papiers calque

Toile à calquer G. H. 1004 B.

Papier quadrillés, au millimètre et au centimètre

EXPÉDITIONS PROMPTES — PRIX MODÉRÉS

Asphalte naturel de Travers

Seules mines d'Asphalte en Suisse.

Reconnu le meilleur Asphalte

Représentants pour la Suisse:

E.-R. Zetter & C^o,
à Soleure

Maison fondée en 1843.

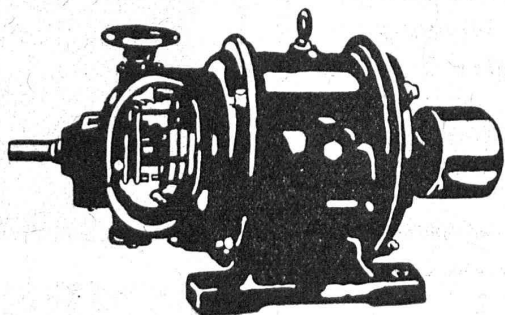


Marque de fabrique.

Fabrique de moteurs électriques
Schindler & C^{ie}, Lucerne

Maison fondée en 1874.

Capital de commandite entièrement versé: 4 millions de francs



Dynamos et Moteurs électriques

1/100 jusqu'à 25 HP.

Ventilateurs

Aspirateurs

Petits Transformateurs

GRAND STOCK EN MAGASIN

V. HAUBRUGE, Ing., Pl. du Grand-St-Jean 1, LAUSANNE
Téléphone 29.46

Société Suisse des Explosifs

Usine et siège à **GAMSEN** près Brigue (Valais)

Explosifs de sûreté:

GAMSITE

PLASTAMMITE ◦ SIMPLONITE

Dynamites à tous dosages

Dynamite „Antigel“

Mèches et Détonateurs

Tous Accessoires pour le tir des Mines

Télégrammes: „Explosifs-Brigue“

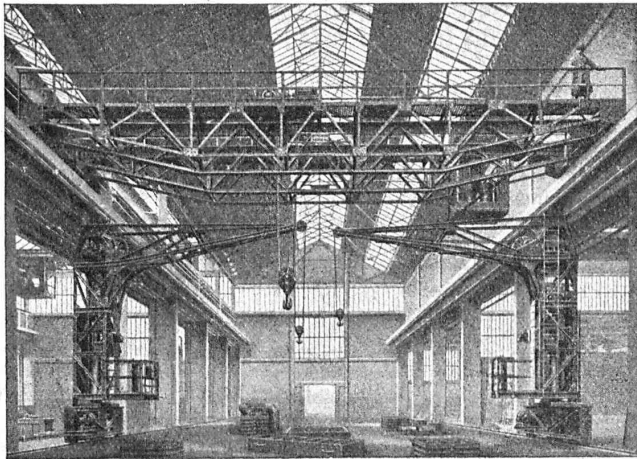
Téléphone: N° 15, Brigue

Ateliers de construction OERLIKON

Bureau de **LAUSANNE**
GARE DU FLON

Halle de fonderie munie de 2 grues tournantes

vélocipédiques de 3 tonnes de puissance et de 6,5 m. de portée qui, en combinaison avec un pont roulant de 20 tonnes à 16 m. de portée, sont à même de desservir la surface entière de la halle.



Les Briques Pfeifer

sont actuellement employées dans les constructions suivantes :

Banque nationale, Zurich, nouveau bâtiment env. 6000 m ²	
Union suisse de Banque, Aarau, nouv. bâtim.	6000 »
Ecole, Frauenfeld, nouveau bâtiment	2000 »
Banque populaire suisse, Berne, agrandissement	2000 »
Ecole Wallenstadt, nouveau bâtiment	2000 »
Maison de villégiature des cheminots suisses, Brissago	1500 »
Maison de commerce Huber-Graf, Zurich, nouv. bâtiment	1200 »
Ecole Wallisellen, nouveau bâtiment	—
Maison d'achat communale, Aarau	—
Maison de service C.F.F., Bellinzona	—

et encore beaucoup d'autres constructions.

Raschle & C^{ie}, Zurich

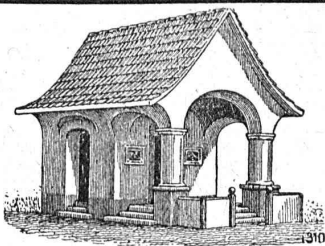
Stampfenbachstr. 75 détenteurs du brevet Téléphone H 5980



- CIMENT ARMÉ -

BUREAU L. BERTHOD, INGÉNIEUR
Rue de Bourg, 17 LAUSANNE Téléphone 2 380

Nombreux travaux exécutés depuis plus de 16 ans
en Suisse - France - Italie - Grèce - Angleterre



PLAFONDS, CLOISONS, CORNICHES, PLANCHERS, Revêtements de toutes sortes
exécutés avec le support pour mortier

„TREILLAGE EN TERRE CUITE“

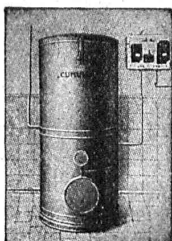
sont exempts de toutes fissures, inaltérables aux influences
atmosphériques, incombustibles et extrêmement durables

Nombreuses références

Demandez prospectus et échantillons

Médailles d'or : Berne 1914. Barcelone 1920

FABRIQUE SUISSE DE TREILLAGE EN TERRE CUITE S.A., LOTZWIL-BERNE



Fabrique d'Appareils électriques **FR. SAUTER S.A., BALE**

CHAUFFE-EAU
électro-automatiques

« **CUMULUS** »

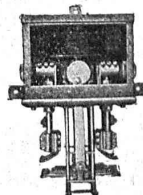
pour
usage domestique
et industriel



**Horloges-
Commutatrices**

électro-automatiques

indispensables pour
l'emploi économique et
rationnel du courant



FOURNEAUX
électriques

« **PRIMULUS** »

pour
chauffage de pièces,
salles, chambres, etc.



EMBRAYAGE BENN

Protégé dans tous les pays industriels par 29 brevets et de nombreuses marques déposées

L'Embrayage Benn est le premier embrayage à friction où l'on ait produit l'entraînement par deux anneaux de friction.

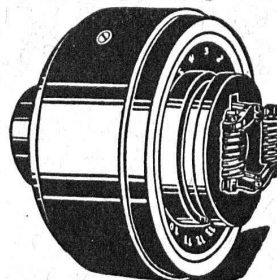
Tous les autres embrayages à deux anneaux de friction ne sont que des imitations de l'Embrayage Benn.

Parce que les parties essentielles de l'Embrayage Benn sont protégées par de nombreux brevets, les imitations ne peuvent rivaliser avec lui.

L'Embrayage Benn laisse loin derrière lui tous les autres embrayages à friction, tant par sa progressivité que par sa longue durée.

A cause des économies importantes qu'il permet de réaliser dans une usine, l'Embrayage Benn constitue un très bon placement d'argent.

Essayez l'Embrayage Benn pour vous en convaincre.



SOCIETE DES USINES DE LOUIS DE ROLL

Succursale: USINES DE CLUS (Canton de Soleure).

RUTTIMANN FRÈRES, LAUSANNE

ENTREPRISES ÉLECTRIQUES



TÉLÉPHONE 3322

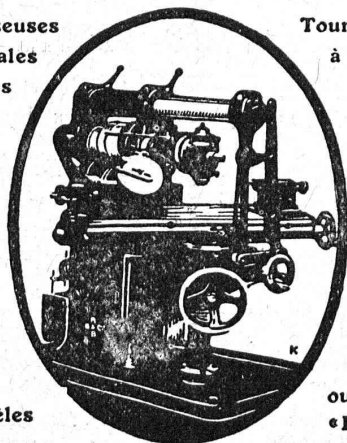
Maison spéciale pour la construction de

Réseaux électriques

Machines-Outils de haute précision

Fraiseuses
horizontales
universelles

Tours parallèles
à grand
rendement



Etaux
parallèles

Tours
outilleurs
« Linette »

Demandez notre nouveau catalogue avec

PRIX SPÉCIAUX

Maison fondée
en 1846



Maison fondée
en 1846

Etablissements

Rod. Brenner & Co, Bâle



130,000 INSTALLATIONS

FABRIQUE D'ASCENSEURS

OTIS
WAEDENSWIL

REPRÉSENTANT POUR LA SUISSE ROMANDE:

BUREAU ET ATELIERS DE RÉPARATIONS:

E. GAILLARD, INGÉN., LAUSANNE

TÉLÉPHONE N° 1321

RUE MARTHÉRAY, 5b