

**Zeitschrift:** Bulletin technique de la Suisse romande  
**Band:** 47 (1921)  
**Heft:** 21

## Inhaltsverzeichnis

### Nutzungsbedingungen

Die ETH-Bibliothek ist die Anbieterin der digitalisierten Zeitschriften auf E-Periodica. Sie besitzt keine Urheberrechte an den Zeitschriften und ist nicht verantwortlich für deren Inhalte. Die Rechte liegen in der Regel bei den Herausgebern beziehungsweise den externen Rechteinhabern. Das Veröffentlichen von Bildern in Print- und Online-Publikationen sowie auf Social Media-Kanälen oder Webseiten ist nur mit vorheriger Genehmigung der Rechteinhaber erlaubt. [Mehr erfahren](#)

### Conditions d'utilisation

L'ETH Library est le fournisseur des revues numérisées. Elle ne détient aucun droit d'auteur sur les revues et n'est pas responsable de leur contenu. En règle générale, les droits sont détenus par les éditeurs ou les détenteurs de droits externes. La reproduction d'images dans des publications imprimées ou en ligne ainsi que sur des canaux de médias sociaux ou des sites web n'est autorisée qu'avec l'accord préalable des détenteurs des droits. [En savoir plus](#)

### Terms of use

The ETH Library is the provider of the digitised journals. It does not own any copyrights to the journals and is not responsible for their content. The rights usually lie with the publishers or the external rights holders. Publishing images in print and online publications, as well as on social media channels or websites, is only permitted with the prior consent of the rights holders. [Find out more](#)

**Download PDF:** 29.01.2026

**ETH-Bibliothek Zürich, E-Periodica, <https://www.e-periodica.ch>**

# BULLETIN TECHNIQUE

## DE LA SUISSE ROMANDE

Réd. : D<sup>r</sup> H. DEMIERRE, ing.

Paraissant tous les 15 jours

ORGANE EN LANGUE FRANÇAISE DE LA SOCIÉTÉ SUISSE DES INGÉNIEURS ET DES ARCHITECTES

SOMMAIRE : *Les installations électriques de la ville de Lausanne*, par M. Cauderay, ingénieur au Service de l'électricité de la ville de Lausanne (suite). — *Rilom*, par M. F. Rothpletz, ingénieur. — DIVERS : *L'industrie suédoise du bois et du fer*. — *Cours sur l'organisation économique du travail*. — *Aide aux artistes suisses*. — BIBLIOGRAPHIE. — CARNET DES CONCOURS.

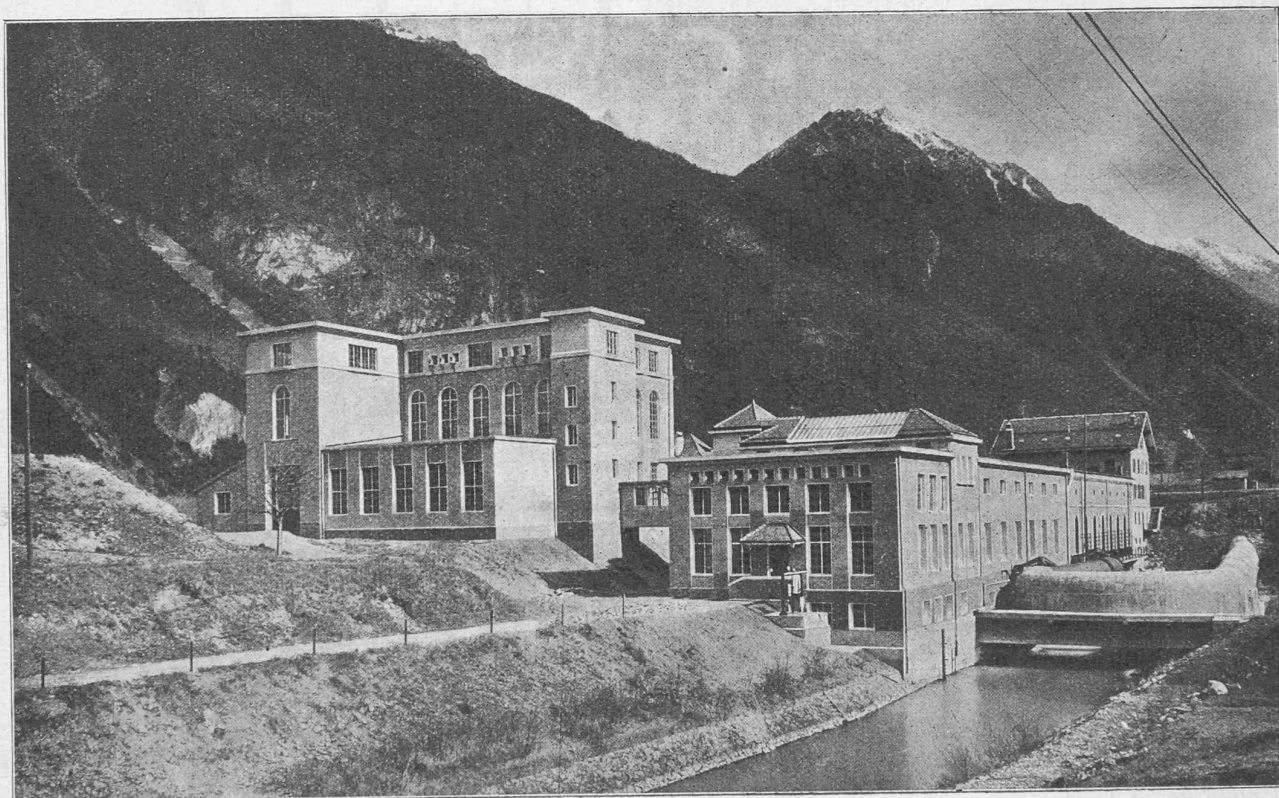


Fig. 9. — L'usine du Bois Noir.

## Les installations électriques de la ville de Lausanne.

par M. CAUDERAY, ingénieur au Service de l'électricité de la ville de Lausanne.

(Suite)<sup>1</sup>

### Collecteur.

Le collecteur en tôle, exécuté par les soins des *Ateliers de constructions mécaniques de Vevey*, continue la conduite en béton armé parallèlement à l'usine. L'épaisseur de la tôle est de 10 mm. Le collecteur se raccorde à la vanne qui ferme la première conduite forcée par un T plongeant et se termine par un chapeau de fermeture à la place où plus tard viendra se raccorder, sur le même axe, le collec-

teur de la troisième conduite à construire. Il repose dans un berceau de béton armé qui enveloppe le tiers de sa circonférence et l'empêche de s'ovaliser sous le poids de l'eau. Le collecteur a été monté complètement aux Ateliers de Vevey, puis démonté pour le transport et rivé sur place. Les joints sont faits sans brides, à contrejoints, les seules brides existantes sont celles nécessaires à la jonction des vannes et au bouclier.

Les grandes vannes, fournies par les Ateliers de Vevey sont du type « vanne-papillon ». La commande se fait par volant à main depuis l'intérieur de la salle des machines. Le corps de la vanne est en fonte ; l'arbre en acier, les paliers portant les douilles, en bronze. Sur l'arbre de la vanne est monté le segment de roue en fonte spéciale mu par les engrenages qui commandent le volant.

La première vanne, placée au raccordement de la conduite en béton armé et du collecteur, est pourvue

<sup>1</sup> Voir *Bulletin technique* du 17 septembre 1921, page 217.