

Zeitschrift: Bulletin technique de la Suisse romande
Band: 47 (1921)
Heft: 20

Werbung

Nutzungsbedingungen

Die ETH-Bibliothek ist die Anbieterin der digitalisierten Zeitschriften auf E-Periodica. Sie besitzt keine Urheberrechte an den Zeitschriften und ist nicht verantwortlich für deren Inhalte. Die Rechte liegen in der Regel bei den Herausgebern beziehungsweise den externen Rechteinhabern. Das Veröffentlichen von Bildern in Print- und Online-Publikationen sowie auf Social Media-Kanälen oder Webseiten ist nur mit vorheriger Genehmigung der Rechteinhaber erlaubt. [Mehr erfahren](#)

Conditions d'utilisation

L'ETH Library est le fournisseur des revues numérisées. Elle ne détient aucun droit d'auteur sur les revues et n'est pas responsable de leur contenu. En règle générale, les droits sont détenus par les éditeurs ou les détenteurs de droits externes. La reproduction d'images dans des publications imprimées ou en ligne ainsi que sur des canaux de médias sociaux ou des sites web n'est autorisée qu'avec l'accord préalable des détenteurs des droits. [En savoir plus](#)

Terms of use

The ETH Library is the provider of the digitised journals. It does not own any copyrights to the journals and is not responsible for their content. The rights usually lie with the publishers or the external rights holders. Publishing images in print and online publications, as well as on social media channels or websites, is only permitted with the prior consent of the rights holders. [Find out more](#)

Download PDF: 26.01.2026

ETH-Bibliothek Zürich, E-Periodica, <https://www.e-periodica.ch>

Société Suisse d'Explosifs
Cheddite & Dynamite
Téléphone 182 LIESTAL Téléphone 182

EXPLOSIFS

de sûreté de tout genre et de toute puissance
Dynamites, Méches et Détonateurs
Cheddite, Telsite.
Agents généraux pour la Suisse Romande:
PETITPIERRE Fils & C^{ie}, Neuchâtel
Téléphone 3.15.



Mammoth

Plaque d'asphalte souple, formée d'un tissu imprégné, fabriqué avec de l'asphalte pur et ne contenant aucun produit provenant de la distillation du goudron de houille. Etanchéité et souplesse permanentes.

Porolithe ajouté au mortier de ciment, le rendant étanche contre les intempéries.

Emulsion d'asphalte et Evéol enduit résistant à l'eau douce pour murs, constructions en bois et fer; pour toitures et fondations, ponts ouvrages hydrauliques, toits plats, terrasses.

ASPHALT-EMULSION S.A., ZURICH
Hafnerstrasse, 7
Téléphone Selnau 4674

Société Anonyme Suisse du Linoléum Giubiasco (Tessin)

Fondée en 1905



Agence à Zurich, Bleicherweg, 50 Téléphone : Selnau 6930

**Spécialités en Linoléum granité, incrusté, jaspé,
Liège, Uni, Liège-jaspé**

Marque de 1^{er} ordre rivalisant sous tous les rapports avec les meilleures marques étrangères

Pour tous renseignements s'adresser à l'Agence à Zurich :

Linoléum Suisse (Marque Helvétia)

Architecte diplômé

de l'Ecole polytechnique fédérale, 5 ans de pratique,

cherche engagement

dans bureau d'architecte. Offres sous chiffre Y. 1998 Gl., à Publicité, Glaris.

**W. BAUMANN
HORGEN
SUISSE**

Représentant à Genève:
M. Jules Chappuis, Terrassière, 88

Maison fondée
en 1860

**Volets à rouleaux. Stores à lames prismatiques.
Volets à panneaux Paravents**

Offres d'exploitation de Brevets d'invention **E. IMER-SCHNEIDER** INGÉNIEUR CONSEIL GENEVE

Les propriétaires des brevets suisses suivants désirent entrer en relations avec des fabricants suisses, en vue de la fabrication des articles brevetés et seraient disposés à céder des licences d'exploitation ou à vendre leurs brevets :

- N° 80230 du 4 octobre 1918, **Robert Rafn**, pour : Procédé et dispositif de refroidissement de lait condensé sucré et de liquides épais analogues.
- N° 81535 du 4 octobre 1918, **Robert Rafn**, pour : « Dispositif de transport ».
- N° 56879 du 4 avril 1910, **Eduard Ridley Debenham et Eduard Clarke**, pour : « Machine à calculer ».
- N° 62135 du 26 octobre 1912, **Bedford & Erdmann**, pour : Procédé pour la production de l'oxyde de nickel sous forme volumineuse, spécialement pour les réactions catalytiques.
- N° 69686 du 21 décembre 1914, **J. et A. Nielausse**, pour : Générateur à vapeur, et N° 82398 du 26 décembre 1918, pour : « chargeur automatique pour foyer à grilles mobiles. »
- N° 64325 du 18 septembre 1912, **W. A. Price**, pour : Installation comportant une machine à induction, à courant alternatif reliée par l'intermédiaire d'un commutateur inverseur à une source de courant continu.

Prière d'adresser les offres ou propositions à **M. E. Imer-Schneider** ingénieur-conseil, rue du Stand, 59, à Genève, qui les transmettra à qui de droit.

Société française engagerait pour ses bureaux d'études de Paris

Ingenieur

ayant pratique nécessaire pour études et projets concernant l'électrification des chemins de fer à voie normale. Entrée en service le plus rapidement possible. Situation stable en cas de convenance réciproque. Adressez offres avec références à Société européenne de Publicité, 10 rue de la Victoire, Paris, sous chiffre 7801.



E. BECK



PERLES, PRÈS BIENNE

Télégrammes : PAPPBECK

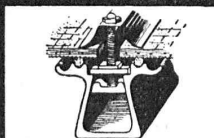
Téléphone 2008

Fabrique pour

Plaques d'asphalte pour isolations en tous genres

Tapis d'isolation :: Plaques asphaltées en liège
Papier pour couverture :: Carton bitumé cannelé :: Carbolineum
et tous les produits d'asphalte et de goudron.

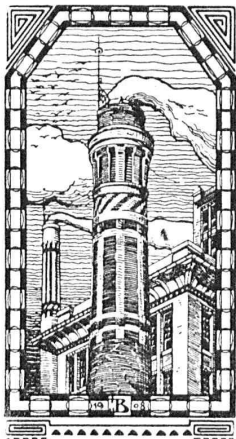
**TOITURES DE VERRE
SANS MASTIC**



**WALTHER & MULLER
BERNE**

J. N. BÜRKE

Entreprise Winterthur



Spécialités : Cheminées d'usines, Enrobage des chaudières, Constructions de fours pour l'industrie et l'hygiène. Matériaux réfractaires. Médaille d'or Berne 1914.



Eternit

Couverture excellente.

Garantie de 10 ans
même contre la grêle.

- Infaillible contre les ouragans -

Revêtements extérieurs des façades
bons marchés et agréables à l'œil.

Revêtements imputrescibles
des plafonds et parois.

ETERNIT NIEDERURNEN



J. Walser & Co.

WINTERTHUR
Constructeurs de Cheminées
d'usines en murages de chaudières
fours pour l'industrie chimique
et métallurgique, fours
crematatoires et gazogènes
Expertises

MAISON FONDÉE EN 1880

Ardoises du Simplon

Les nouvelles ardoisières de Thermen s/Brigue fournissent les ardoises les plus réfractaires de la Suisse. Nombreuses attestations et expertises d'éminents géologues à disposition.

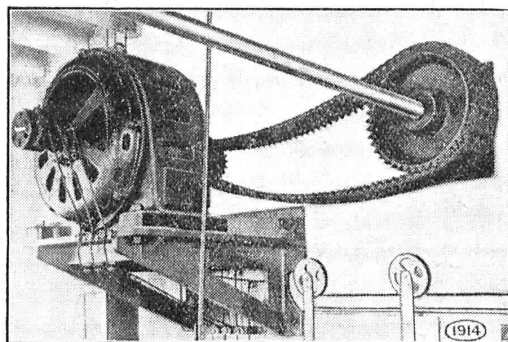
Toujours de grandes provisions Prix modérés Prompte livraison

Ardoises du Simplon S. A., Thermen (Valais)

Représentant pour la Suisse allemande :
A. ULRICH, Stockerstrasse 37, ZÜRICH

Représentant pour la Suisse française :
S. FUCHS, Gare du Flon, LAUSANNE

P 3075 S



CHAINES RENOLD

à rouleaux et à dents
pour transmissions de tous genres

Agent général pour la Suisse :

W. EMIL KUNZ, ZÜRICH

Göthestrass 10

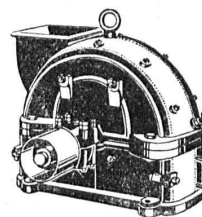
U. AMMANN, Ateliers de Construction

LANGENTHAL (Suisse)

Concasseurs à mâchoires

en 20 types et grandeurs différents.

Trieurs
Cribles



Élévateurs
Transporteurs

BROYEURS A CYLINDRES ET CENTRIFUGES

Installations complètes pour la préparation du ballast,
gravier et sable artificiel.



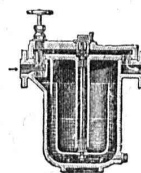
Manomètre S. A.

Stampfenbachstr. 61

Zurich

Magasin et fabrication d'accessoires „S. et B.“

Accessoires pour machines et chaudières à vapeur.



C. F. WEBER S.-A., MUTTENZ - BALE

Téléphone 12

Fabrique de cartons bitumés et de produits de goudron

Télégrammes :
Nonnenmühle

Maison de 1er ordre pour la livraison de

**Plaques isolantes asphaltées en toutes épaisseurs et en tous genres,
Vernis d'asphalte, Antiélaéolithe, Asphalte pour parquets, Carbolinéum,
Mastic d'asphalte pour divers usages, Matières désinfectantes**

S. A. FABRIQUES DE MEUBLES HORGEN-GLARIS HORGEN

FABRIQUES A HORGEN ET GLARIS

FABRIQUES A HORGEN ET GLARIS

Maison suisse la plus importante pour la fabrication de chaises et tables de tous genres en bois scié ou bois courbé

SPÉCIALITÉ :

AMEUBLEMENT DE SALLES DE CONCERTS, THÉÂTRES, CINÉMATOGRAPHES, ETC.

SIGNAUX et Appareils de sécurité pour Chemins de fer

Cabines d'enclenchements : électro-pneumatiques, électriques, électro-mécaniques

BLOCK AUTOMATIQUE

à courant continu et courant alternatif

Répétition des signaux sur les locomotives

Signaux à palette mobile pour passages à niveau

Relais, Joints de rails isolés, Commutateurs de contrôle, Appareils d'annonces de trains, etc.

COMPAGNIE GÉNÉRALE DE SIGNALISATION *Rue d'Athènes, No 23 Paris*

Représentant en Suisse : G. P. SKIPWORTH, Ingénieur, Marktgasse 50, BERNE

Constructions Métalliques

C. Wolf & C^{ie}, Nidau (Berne)

Pierres de Lawfon
en tous genres
Carrières Jurassiennes S.A.
Lawfon

Meynadier & C^{ie}, Zurich 8

COMPOSIT

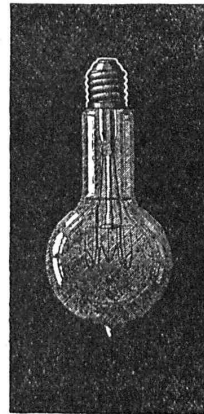
enduit étanche, demi-fluide, s'appliquant à froid, à plat, à pentes rapides ou verticalement sur murs, ponts, voûtes, sur toitures neuves.

Moyen infaillible pour réparer les gouttières sur couvertures de tout genre.

Composition plastique, économique, imperméable, élastique, légère, durable, indifférente à la chaleur et au froid et prête à être employée à toute saison et sous tous les climats.

Ne se casse pas et ne coule nullement.

Emploi multiple.



LAMPES à filament étiré

1 Watt et 1/2 Watt

Fabrication exclusivement suisse

LUMIÈRE S.A.
ZOUG (Suisse)

USINE à GOLDAU



Henri Brändli, Horgen

Fabrique de carton bitumé, ciment ligneux.



Asphaltages en tous genres

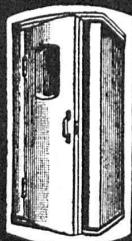
pour travaux publics, Bâtiments, Chemins de fer, Ponts, Chaussées, etc.

Parquet sur asphalte.

Carrelage de bois mis en asphalte.

Meilleures références.
Télégr. Henri Brändli.

Service soigné.
Téléphone 38.



CABINE Téléphonique "ANTIPHONE"

FABRIQUE SPÉCIALE VICTOR TOBLER, ZURICH

DIVERS BREVETS

FABRICATION LA PLUS PERFECTIONNÉE

Fournisseur de l'Administration des Télégraphes suisses

Représentant pour la Suisse romande :

PAUL HOFER

ARCHITECTE

LAUSANNE

4, AV. DE SOLANGE TELEPHONE N° 3910

■ ■ ■ CALCULS DE STABILITÉ ■ ■ ■
Projets - Devis - Mise en soumission - Surveillance - Expertise
BÉTON ARMÉ et CONSTRUCTIONS DIVERSES

A. PARIS, Ingénieur-Conseil indépendant
des brevets et des entreprises

Petit Beaulieu, av. Beaulieu LAUSANNE :: Téléph. 46.92

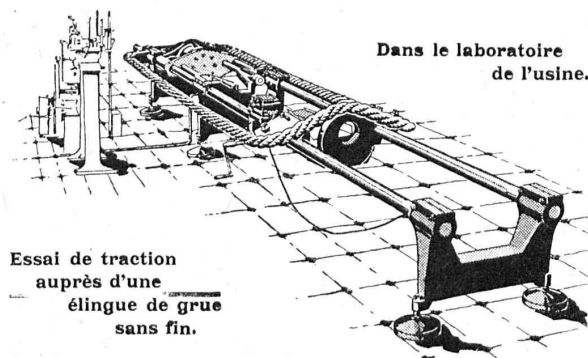
CORDERIE INDUSTRIELLE SUISSE

ci-devant C. OECHSLIN ZUM MANDELBAUM

Maison fondée en 1839

SCHAFFHOUSE

Maison fondée en 1839



Dans le laboratoire
de l'usine.

CABLES MÉTALLIQUES

Cordes en chanvre :: Cordages en tous genres

.....

Genève 1896

MÉDAILLES D'OR

Berne 1914

Produit
suisse

AQUABAR

Produit
suisse

Téléphone N° 40

SCHAENIS
Ct. de St-Gall

Télégr.: Aquabar

Produit assurant l'étanchéité complète des
Bétonnages, Cimentages et Crépissages

Emploi : Pour un sac de ciment prendre un sac à 4 kilogramme

AQUABAR EN POUDRE

mélanger avec le ciment et faire le mortier dans les conditions usuelles

Prix par sac de 1 kg. : Fr. 1.60

REPRÉSENTANTS: Genève: Helg, chem. Louis-Dunant 7. — Lausanne:
Alf. Payot, av. du Grammont 3. — Berne: J. Kohler, Kornhausstr. 2.
Olten: Euböolithwerke, Calcium A.-G., Bipp. — Zurich et Winterthur:
G. Streiff & Cie. — Richterswil: W. Wunderli. — St-Gall: E. Ganz.

TUYAUX FONTE DE CHOINDEZ

FRANCILLON & C^{ie}

LAUSANNE

SOCIÉTÉ ANONYME

TUBES ACIER A EMBOIT : MEN



MOULAGES EN ACIER

de tous genres poids et
dimensions bruts et usinés

TAILLE D'ENGRENAGES
droits, coniques, hélicoïdaux,

Spécialité de pièces détachées pour
MATÉRIEL DE CHEMINS DE FER
MATÉRIEL DE MINES
FORGES ET LAMINOIRS

A

CIÉRIES SARROISES
DINGLER, KARCHER & C^{ie}
SARREBRUCK

Représentant général
pour la Suisse :

A. SPECKEN, ZURICH 8

Société Suisse
pour la Conservation des Bois S.A.
Zofingue

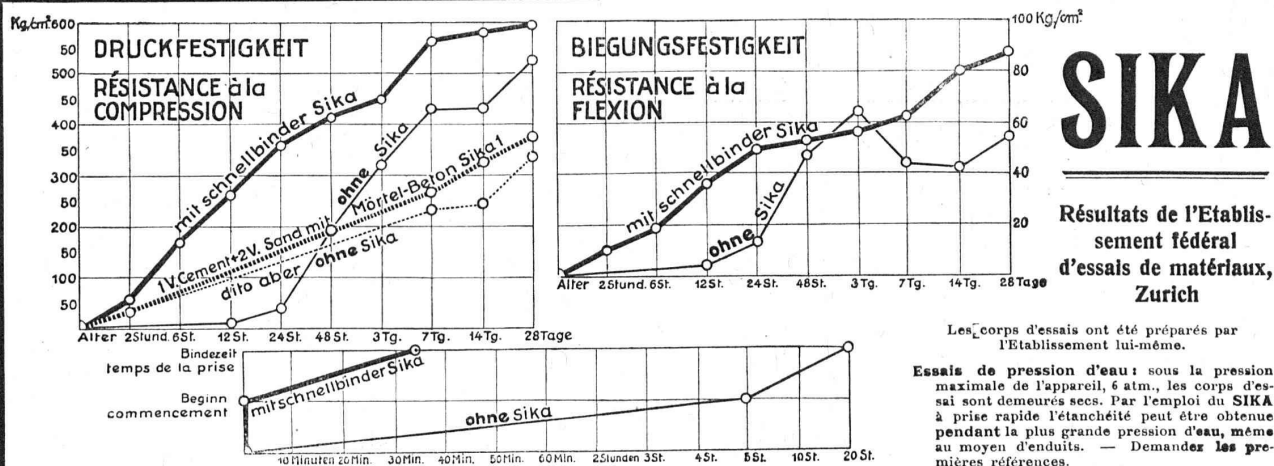
Usine d'Injection et Scierie

Spécialité :

Traverses de chemins de fer, Traverses de ponts et Tra-
verses d'embranchement, suivant les normes des CFF,
chêne, hêtre, pin et mélèze. Bois de construction impré-
gnés. Pavés de bois. Imprégnations à l'huile de créosote.

Téléphone 46

Adresse télégraph. : Teeroel-Zofingue



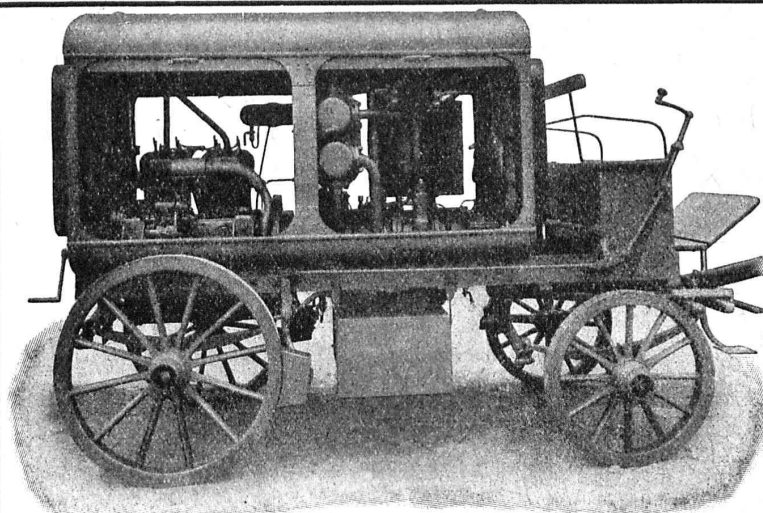
Fabricat. et vente chez :

Kasp. Winkler & C^{ie}, Altstetten-Zurich
vis-à-vis de la Gare

Tél.: Selnau 3963
Télégr.: SIKa

Se trouve aussi aux adresses suivantes:
ZURICH: Association des Marchands suisses de matériaux; Sponagel & C^{ie}. AARAU: C. Richner. BERNE: Comptoir de matériaux de constructions (S. A.). BIENNE: Baumaterial (S. A.).
GENÈVE: Jules Chappuis, Représentant-Entrepreneur, Terrassière, 58.

Société Suisse pour la Construction de Locomotives et de Machines, Winterthur



Moto-Compresseur sur char.

AIR COMPRIMÉ

jusqu'à 16 atmosphères

VIDE

jusqu'à 99,9 %

Compresseurs et Pompes
à vide rotatifs

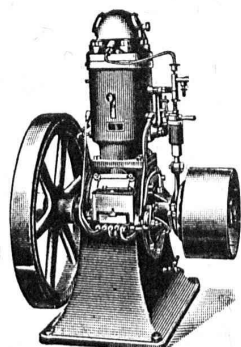
DEMANDEZ PROSPECTUS ET DEVIS

WEBER & C^{ie}, Uster-Zurich

Ateliers de constructions mécaniques et fonderie

Spécialité depuis plus de 20 ans :

MOTEURS



à huile lourde,
à pétrole lampant,
à essence ou à gaz

pour l'industrie,
pour l'agriculture
et pour bateaux de transport
et de pêche

Machines automobiles à
scier et à fendre le bois
de chauffage

DEMANDEZ CATALOGUE ET RÉFÉRENCES

Anti-friction Magnolia

(Flower Brand)

Le plus ancien et le plus avantageusement connu.
Répandu dans le monde entier.

Il empêche les boîtes de chauffer.

Il ne coupe pas les arbres ou les tourillons, mais
au contraire les rend lisses.

!! Sa durée est de trois à dix fois plus grande que
celle de la plupart des autres métaux anti-friction. !!

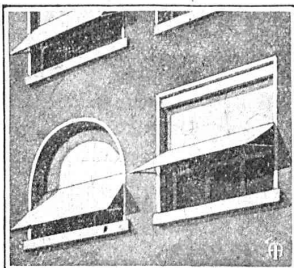
On peut le refondre et l'employer plusieurs fois
sans perte ni déperdition.

Il épargne une grande quantité d'huile

Il a été essayé quatre heures SANS HUILE
sous 351 kilos 548 par centimètre carré et
183 révolutions par minute, et la température
n'était que de 54 degrés C à la fin de l'essai.

Société Anonyme des Métaux Tristar, Genève

STORES SCHENKER SCHÖNENWERD



Représentant pour la
Suisse romande :

P. HOFER
ARCHITECTE

Avenue de Solange, 4
LAUSANNE
Téléphone No 3910

IMPRIMERIE LA CONCORDE

Direction :

Th. Pache-Tanner
J. Pache-Vuitel

LAUSANNE

JUMELLES, 4
Téléphone 35 95

Impressions commerciales et artistiques

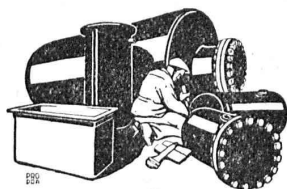
Tirages en couleurs, illustrations, Labels

Journaux, volumes, brochures, catalogues

Circulaires :: Enveloppes :: Programmes

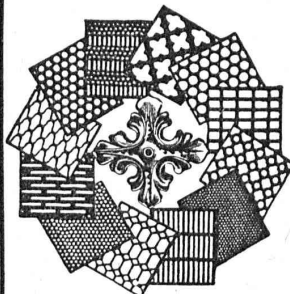
Cartes de visite et d'adresse, Obligations

Faire-part, Registres :: Algèbre, Musique



Boiler, réservoirs, récipients d'ex-
pansion, conduites ainsi que tra-
vaux de ferblanterie en tous genres
Sch. Bertrams
Bâle

Tôles perforées



H. HEER & C^o
OLTEN 7318

BAUER & ALBRECHT, ZURICH

BUREAU D'INGÉNIEURS POUR TOUS
TRAVAUX EN CIMENT ARMÉ

Maneggplatz 3

Tél. Selnau 8078

SPÉCIALITÉ :

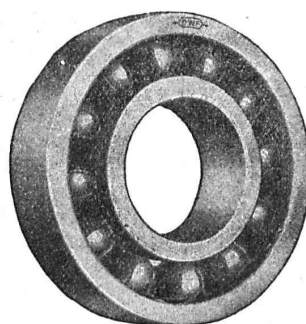
PLANCHER-PLAFOND BREVET WÖRNER
le meilleur système au point de vue statique

Garanti sans salpêtre.

Etudes, devis, plans, surveillance de travaux.
Livraison de pierres creuses et de fers ronds terminés.
Collaboration avec les entrepreneurs locaux.

Gegründet 1851.

GYSEL & C^{ie}.
ASPHALTFABRIK KÄPFNACH
Tel. 24 Fcqe de CARTON BITUMÉ et de CIMENT LIGNEUX A. G.
HORGEN
Tapis d'isolation - Laine de scorie - Carton bitumé à rainures - Carbolinéum - Plaques d'asphalte p. isolations
Corde écriue et goudronnée.



Roulement à billes

D. W. F.

pour tout emploi.

Grandeurs normales en
stock à Zurich

Paliers de machines munis de
Roulements à billes D. W. F.

REPRÉSENTANT :

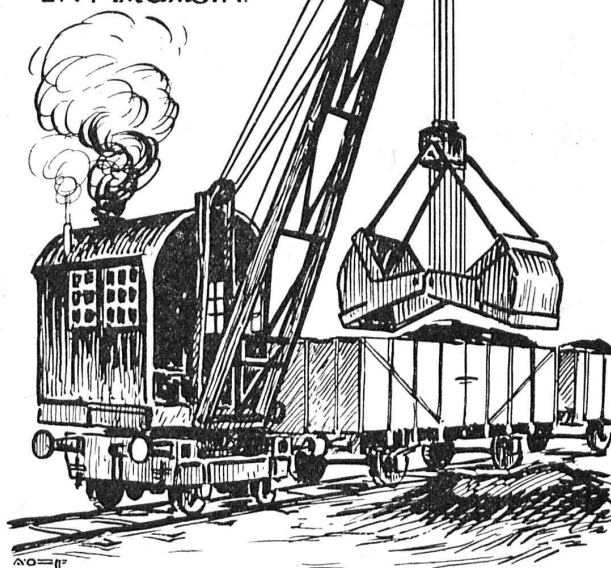
D^r HOIGNÉ, Münsterhof, 14, ZURICH I
Ci-devant M. Schoch & C^{ie}.

DEMAG

8270

**GRUES
À VAPEUR**

DISPONIBLES
EN MAGASIN.



DUISBURG

Représentant pour la Suisse: **M. ten Bosch, ing.,** Waffenplatzstr. 69 **Zurich 2**

J. BRUN & C^{ie}, Nebikon Fabrique de chaînes et appareils de levage

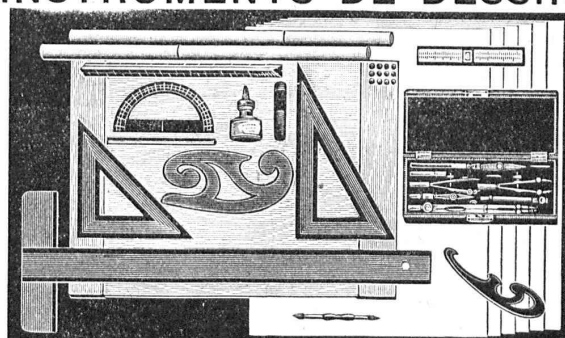
TELEPHONE 12

Télégr. : BRUN, Nebikon

Grands stocks en chaînes pour toutes industries, ainsi qu'en palans, chariots roulants, crics, etc.

Demandez nos offres, s. v. p.

INSTRUMENTS DE DESSIN



CHARLES EBNER, SCHAFFHOUSE, MAISON FONDÉE EN 1901

Le Rabitz-Réforme

Excellent treillis porte-mortier

LEGER pour parois
MALLEABLE platonds
ISOLANT voûtes
pilliers, etc.

Se vend en rouleaux de 10 m² (18 kg.)

Fabrique du Rabitz-Réforme
Butzberg (Berne)

Asphalte naturel de Travers

Seules mines d'Asphalte en Suisse.

Reconnu le meilleur Asphalte

Représentants pour la Suisse :

E.-R. Zetter & C^o,
à Soleure

Maison fondée en 1843.



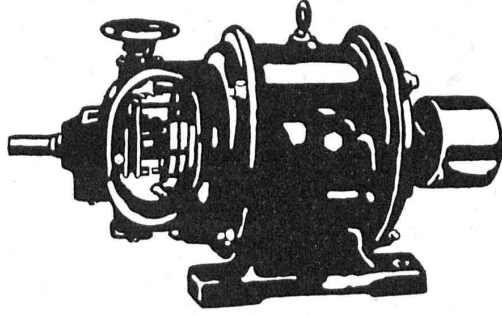
Marque de fabrique.

Fabrique de moteurs électriques

Schindler & C^{ie}, Lucerne

Maison fondée en 1874.

Capital de commandite entièrement versé : 4 millions de francs



Dynamos et Moteurs électriques

1/100 jusqu'à 25 HP.

Ventilateurs Aspirateurs
Petits Transformateurs

GRAND STOCK EN MAGASIN

V. HAUBRUGE, Ing., Pl. du Grand-St-Jean 1, LAUSANNE
Téléphone 29.46

Société Suisse des Explosifs

Usine et siège à GAMSEN près Brigue (Valais)

Explosifs de sûreté :

GAMSITE

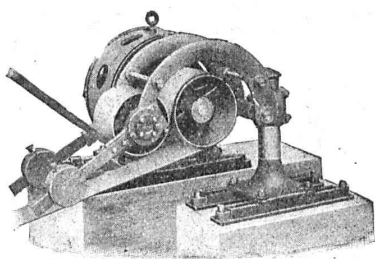
PLASTAMMITE • SIMPLONITE

Dynamites à tous dosages
Dynamite „Antigel“
Mèches et Détonateurs
Tous Accessoires pour le tir des Mines

Télégrammes : „Explosifs-Brigue“
Téléphone : N° 15, Brigue



∞ SOCIÉTÉ DES USINES DE LOUIS DE ROLL ∞
SUCCURSALE: USINE DE CLUS CT. DE SOLEURE



Concessionnaires pour la Suisse des
Transmissions LÉNIX brevetées

Suppression des renvois. Economie de force, de courroie et de place.

Poulies enrouleuses sur billes.

Nous avons livré plus de 4500 enrouleurs Lénix pour transmissions de force jusqu'à 1000 chevaux et rapports de transmission jusqu'à 1 : 25.

Installations de transmissions modernes complètes.
avec paliers à graissage à bagues ou à billes, pour toutes les branches de l'industrie.

EMBRAYAGES BENN

RUTTIMANN FRÈRES, LAUSANNE

ENTREPRISES ÉLECTRIQUES



TÉLÉPHONE 3322

Maison spéciale pour la construction de

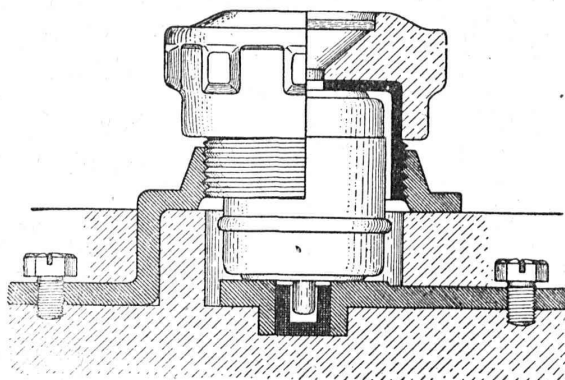
Réseaux électriques

Coupe-circuits Diazed-H

pour 80-200 amp. 500 volts

Elément, Couvercle, Fusible avec douille calibrée
D. R. P. Brevet étranger

Moins sensibles aux
variations brusques de
courant
de courte durée
tout en garantissant un
fonctionnement de toute
sécurité.



Nouvelle construction
améliorée.
Echauffement très faible.
Les nouveaux fusibles H
peuvent aussi être
employés dans les anciens
éléments.



SIEMENS-SCHUCKERTWERKE



Bureau

ZURICH

Löwenstrasse 35