

Zeitschrift: Bulletin technique de la Suisse romande
Band: 47 (1921)
Heft: 19

Werbung

Nutzungsbedingungen

Die ETH-Bibliothek ist die Anbieterin der digitalisierten Zeitschriften auf E-Periodica. Sie besitzt keine Urheberrechte an den Zeitschriften und ist nicht verantwortlich für deren Inhalte. Die Rechte liegen in der Regel bei den Herausgebern beziehungsweise den externen Rechteinhabern. Das Veröffentlichen von Bildern in Print- und Online-Publikationen sowie auf Social Media-Kanälen oder Webseiten ist nur mit vorheriger Genehmigung der Rechteinhaber erlaubt. [Mehr erfahren](#)

Conditions d'utilisation

L'ETH Library est le fournisseur des revues numérisées. Elle ne détient aucun droit d'auteur sur les revues et n'est pas responsable de leur contenu. En règle générale, les droits sont détenus par les éditeurs ou les détenteurs de droits externes. La reproduction d'images dans des publications imprimées ou en ligne ainsi que sur des canaux de médias sociaux ou des sites web n'est autorisée qu'avec l'accord préalable des détenteurs des droits. [En savoir plus](#)

Terms of use

The ETH Library is the provider of the digitised journals. It does not own any copyrights to the journals and is not responsible for their content. The rights usually lie with the publishers or the external rights holders. Publishing images in print and online publications, as well as on social media channels or websites, is only permitted with the prior consent of the rights holders. [Find out more](#)

Download PDF: 26.01.2026

ETH-Bibliothek Zürich, E-Periodica, <https://www.e-periodica.ch>

VENTILATEURS
SULZER

pour
vapeurs et gaz chauds

SULZER FRÈRES, SOCIÉTÉ ANONYME, WINTERTHUR (SUISSE)



MAMMOUT **Mammouth**

Plaque d'asphalte souple, formée d'un tissu imprégné, fabriqué avec de l'asphalte pur et ne contenant aucun produit provenant de la distillation du goudron de houille. Etanchéité et souplesse permanentes.

Porolithe ajouté au mortier de ciment, le rendant étanche contre les intempéries.

Emulsion d'asphalte et Evéol enduit résistant à l'eau douce pour murs, constructions en bois et fer; pour toitures et fondations, ponts ouvrages hydrauliques, toits plats, terrasses.

ASPHALT-EMULSION S.A., ZÜRICH
Hafnerstrasse, 7 Téléphone Selnau 4674

Isolierstoff für Hoch- u. Tiefbau-



Marque de fabrique déposée

RIPOLIN

reconnu la meilleure peinture pour l'intérieur et l'extérieur

Très brillante ou mate B1619 g

Représentant général pour la Suisse :

C. HAESSIG, Rue Dufour 53, BALE

W. BAUMANN HORGES SUISS

Maison fondée en 1860

Représentant à Genève :
M. Jules Chappuis, Terrassière, 58

Volets à rouleaux Stores à lames prismatiques Volets à panneaux Paravents



Concours

pour l'élaboration d'une nouvelle effigie destinée à la pièce suisse de cinq francs.

Le Département fédéral des Finances ouvre entre les artistes suisses un concours général et libre pour l'élaboration de projets d'une nouvelle effigie, avers et revers, de la pièce suisse de cinq francs. Les projets, qui doivent être adressés jusqu'au **15 décembre prochain à la Monnaie fédérale, à Berne**, tiendront compte des particularités de notre pays; au surplus, pleine et entière liberté est laissée aux concourants quant à la forme à donner aux deux faces de l'effigie. Toutefois, l'avers portera la légende «**HELVETIA**» ou «**CONFEDERATION HELVETICA**», tandis que le revers indiquera, soit par les armoiries suisses, soit par d'autres moyens appropriés, le pays d'origine de la monnaie, ainsi que la valeur de celle-ci (5 F. ou 5 Fr.) et le millésime. Les projets seront appréciés par un jury de sept membres qui disposera d'une somme de 8000 francs pour les prix. Sur demande, la **Monnaie fédérale, à Berne**, enverra gratuitement le cahier des charges aux intéressés.

H 26 P

Ardoises du Simplon

Les nouvelles ardoisières de Thermen s/Brigue fournissent les ardoises les plus réfractaires de la Suisse. Nombreuses attestations et expertises d'éminents géologues à disposition.

Toujours de grandes provisions Prix modérés Prompte livraison

Ardoises du Simplon S.A., Thermen (Valais)

Représentant pour la Suisse allemande :
A. ULRICH, Stockerstrasse 37, ZÜRICH
Représentant pour la Suisse française :
S. FUCHS, Gare du Flon, LAUSANNE

P 3978 S

Mise au concours de travaux

La Direction du 1^{er} arrondissement des Chemins de fer fédéraux, à Lausanne, met au concours la fourniture franco en gare de Clarens des tabliers métalliques du passage inférieur de la route de Clarens à Tavel, en gare de Clarens. Poids : 35 tonnes.

Le formulaire de soumission pourra être retiré au service central de la voie, à Lausanne, bureau des ponts, rez-de-chaussée du bâtiment de la P. V.

Les plans seront remis aux entrepreneurs qui en feront la demande moyennant un dépôt de 5 fr.

Les offres devront parvenir à la Direction soussignée le 26 septembre 1921 au plus tard, sous pli fermé portant la suscription : « P. I. de Clarens-Tavel »

Les soumissionnaires resteront liés par leur offre jusqu'au 31 octobre 1921.

Lausanne, le 2 septembre 1921.

JH 54924 C

E. BECK
PERLES, PRÈS BIENNE

Télégrammes : PAPPBECK

Téléphone 2008

Fabrique pour

Plaques d'asphalte pour isolations en tous genres

Tapis d'isolation :: Plaques asphaltées en liège
Papier pour couverture :: Carton bitumé cannelé :: Carbolineum
et tous les produits d'asphalte et de goudron.

LIBRAIRIE F. ROUGE & C^{ie}

Rue Haldimand, 6 LAUSANNE 6, Rue Haldimand

FRICK & CAUVAIN. — Devis et cahiers des charges pour travaux communaux de distribution d'eau. In-folio Fr. 32.—

FRITSCH, J. — Fabrication du ciment. — In-8 Fr. 45.—

PACORET, E. — La Houille blanche.

TOME IV : Utilisation de l'énergie des forces hydrauliques. Application générale de l'énergie électrique. Usines centrales et usines locales. — 1 vol. gr. in-8 Fr. 65.—

HAMAL, L. et C. — Statique et éléments de graphostatique avec applications aux constructions civiles. In-8 Fr. 22.—

Memento Barré. — Notes et formules de l'architecte, par un Comité de spécialistes sous la direction du Lieutenant-colonel G. Espitalier. — 2 vol. in-18, cartonnés Fr. 70.—

DUPONCHELLE, J. — Comment on pratique la fonderie. — Procédés de fabrication. Applications à l'industrie. Gr. in-8 Fr. 52.—

MÉTOUR, E. — Méthode de calcul des ponts métalliques. — Travées posées et continues. Ponts-grues. Ares. Gr. in-8 Fr. 80.—

LE GALLOU & BOUNHOURE. — Théorie succincte, description, conduite et entretien du moteur Diesel. Gr. in-8 Fr. 30.—

ENCYCLOPÉDIE TECHNIQUE DES AIDE-MÉMOIRES PLUMON

GARNIER, E. — Forces hydrauliques.

1^{er} groupe : Hydraulique et hydrographie. — In-18 Fr. 12.—

2^e groupe : Aménagement des chutes d'eau. — In-18 Fr. 15.—

FINATON, CH. — Sondages à grandes profondeurs.

In-18 Fr. 9.—

CONDAMINE, C. de la J. — Topographie et nivellement.

In-18 Fr. 6.—

COLOMER, F. — Prospection, recherche et étude des gîtes miniers. — In-8 Fr. 8.—

Toute commande d'ouvrages publiés en France adressée à notre maison dépassant 50 francs sera fournie au cours du change à vue sur Paris, plus 10 % pour frais de port et d'emballage. Les commandes inférieures à cette somme sont fournies avec 40 % de change.

Ecole d'Ingénieurs de l'Université de Lausanne

Les cours de l'Ecole d'ingénieurs de l'Université de Lausanne et ceux de la SECTION DES GÉOMÈTRES qui lui est annexée, s'ouvriront le 18 octobre 1921.

Programmes et renseignements au Secrétariat de l'Ecole d'ingénieurs, Place Chauderon 3, LAUSANNE. P 32350 L

NOUS CHERCHONS

(Pra 6252)

un représentant

sérieux, pour la Suisse, personnalité de premier ordre ayant des expériences abondantes dans la branche métallurgique (fonte, acier moulé et forgé) et possédant des relations dans cette industrie qui seraient susceptibles de nous garantir une représentation efficace de nos intérêts. Offres contenant le détail de l'activité actuelle et précédente avec indication de références à adresser à la

Direction commerciale de la Société Anonyme
des anciens Etablissements Skoda à Pizen,
Prague-Smichov.

Câble

pour Transport

A vendre installation complète, env. 1500 m. long, porteurs 25 et 16 mm., tracteur de 12 mm., 2 stations d'amarrage et tous accessoires, en très bon état. — S'adresser E. Graff, inspecteur forestier à Clarens (Vaud). (P 2536 M)



Télescopes

Jumelles à Prismes
100 fr.

Barographes
135 fr.

Théodolites

Niveaux

Règles à calcul

Steinbrüchel & Hartmann

ZURICH

Bahnhofstrasse, 54

Manufacture de Papiers
STOUKY, BAUMGARTNER & C^{ie}
LAUSANNE et RENENS

Spécialité de Papiers
utilisés dans l'Industrie du Bâtiment.

Maçon

Un jeune cherche place où il aurait l'occasion d'apprendre le français. Karl Plüss, Boden (Murgenthal, Arg.).

TÉLÉPH. 4.13



FIL CUIVRE H.C.

1/2 dur pour lignes aériennes
recuit, étamé, méplat

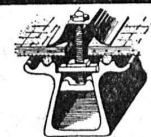
KLEINERT & C^{ie}, BIENNE

Agence des Tréfileries du Havre

Grands stocks à Bienne

Livraisons directes des usines

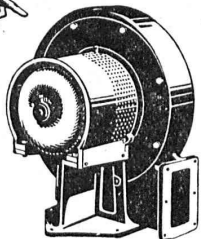
TOITURES DE VERRE
SANS MASTIC



WALTHER & MULLER
BERNE

INDICATEUR VAUDOIS

Livre d'adresses de Lausanne et du Canton de Vaud. — Dans toutes librairies



Type S A V

VENTILATION S.A. STAefa

Anciennes Maisons F. Wunderli, Uster et Kundig, Zurich-Bâle

Transport pneumatique de copeaux et sciures
Dépoussiérage de machines d'horlogerie
avec récupération des déchets par filtrage
Ventilateurs pour forges et tous usages industriels
Turbines à air à grands débits

Représentation pour la Suisse romande:

CH. ROLLI, INGÉNIEUR, MONTREUX



Installation de soufflerie sous grille « Fohn » pour combustibles pauvres

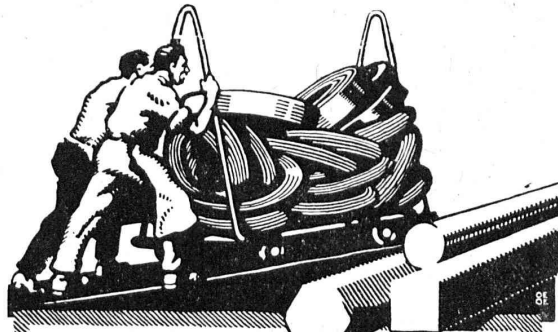


UNION SOCIÉTÉ ANONYME À BIENNE

Première Fabrique Suisse de Chaînes soudées
par procédé électrique breveté.
USINE À MÂCHE.

Chaînes en tous genres pour l'Industrie.
Chaînes calibrées et éprouvées à double résistance pour
grues, monte-charges, palans et toutes sortes d'appareils
de levage. Chaînes pour élévateurs et transporteurs,
Chaînes à lier pour chemins de fer, Chaînes de charge
pour fonderies et Chaînes antidérapantes pour automobiles.

LES COMMANDES SONT REÇUES PAR
TRÉFILIERES RÉUNIES S.A. BIENNE
S.A. DES FORGES ET USINES DE MOOS, LUCERNE
H. HESS & C^e, PILGERSTEG-RUTI (ZURICH)



TRÉFILIERES RÉUNIES S.A. BIENNE

FERS & ACIERS
FILIERS DE PRÉCISION, POLIS, RONDS, CARRÉS, HEXAGONES & AUTRES PROFILS
QUALITÉS SPÉCIALES POUR VIS & DÉCOLLETAGES
ARBRES DE TRANSMISSIONS
EN ACIER SPÉCIAL, COMPRIMÉS, OU TOURNÉS
FERS & ACIERS LAMINÉS À FROID
JUSQU'À 300 mm DE LARGEUR
FEUILLARDS POUR EMBALLAGES

GRAND PRIX EXPOSITION NATIONALE SUISSE BERNE 1914

DURAMENT LE PLANCHER INALTÉRABLE

POUR
FABRIQUES, BATIMENTS PUBLICS ET PRIVÉS

Le plus économique, durable et hygiénique
Caloriques et incombustibles

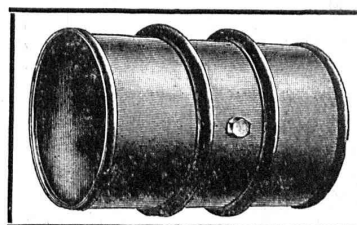
F^{me} Suisse de Bois comprimé **G. WIRTH et C^e** ZURICH 2, Grüllistrasse, 17

Fûts en fer forgé

de tout genre et dans toute
exécution (noirs, galvanisés,
etc.).



servant au transport de
pétrole, d'huile, de benzine,
de glycérine, d'alcool, d'es-
prit de sel-amoniaque, etc.



Bidons en fer

soudés à l'autogène
d'une contenance de 25 à 100 litres

Mannesmannröhren-Werke, Düsseldorf

Représentant pour la Suisse: **Ernest DEFFNER**, Ingénieur, ZURICH VI, Frohburgstrasse, 54

Société Anonyme Suisse du Linoléum Giubiasco (Tessin)

Fondée en 1905



Agence à Zurich, Bleicherweg, 50

Téléphone : Selnau 6930

Spécialités en Linoléum granité, incrusté, jaspé,
Liège, Uni, Liège-jaspé

Marque de 1^{er} ordre rivalisant sous tous les rapports avec les meilleures marques étrangères

Pour tous renseignements s'adresser à l'Agence à Zurich :

Linoléum Suisse (Marque Helvétia)

Société Suisse de Construction de Routes S. A.

ZURICH

Téléphone : Hott, 43,81

Téléphone N° 54.54

BERNE

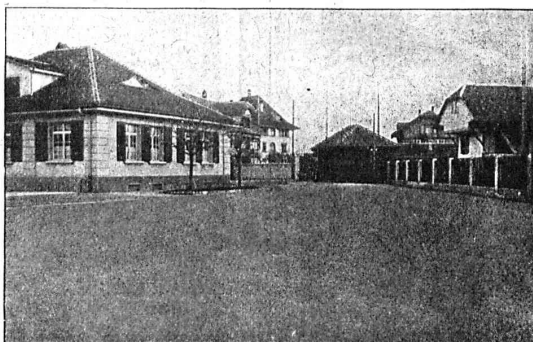
Adr. télégr. : STUAG

LAUSANNE

Téléphone : N° 20.28

Asphalte comprimé
(naturel de Travers)
Asphalte coulé
(naturel de Travers)
Asphalte cylindré
(Bitusheet)
Pavages ordinaires
Pavages mosaïque
pour chaussées, trottoirs, cours,
passerelles, etc.
Pavages en bois
Toitures imperméables

Nombreuses références



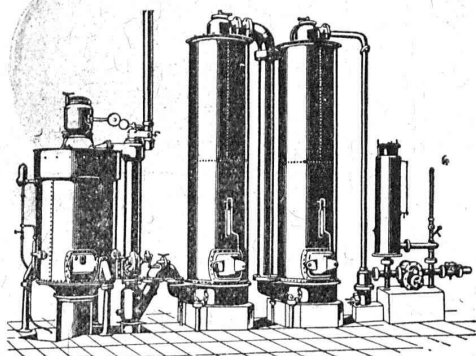
Macadam-Aeberli : Berna Milk Co, à Thoune.

Tarmacadams :
Système Aeberli
et Système Philippin
Goudronnages superficiels
Cylindrage de routes
Fourniture et
Concassage de gravier
Transports de matériaux
Entreprise de travaux publics

Demandez offres et devis

MAISON SPÉCIALE POUR REVÊTEMENTS DE CHAUSSÉES, COURS, TROTTOIRS, ALLÉES DE JARDINS, ETC.

Société Suisse pour la Construction de Locomotives et de Machines WINTERTHUR



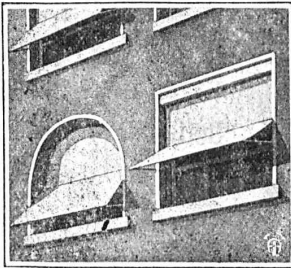
Gazogènes "Winterthur"

pour la gazéification de charbons
tourbe, déchets de bois, etc.

Utilisation rationnelle et économique du gaz
pour le chauffage de fours à tremper, à cémenter,
à recuire, à souder, etc., etc.
pour l'industrie textile et l'industrie chimique, etc.

Construction simple et entretien facile.
:: Prospectus et devis sur demande ::

STORES SCHENKER SCHÖNENWERD



Représentant en
Suisse romande :

P. HOFER
ARCHITECTE

Avenue du Léman, 18
LAUSANNE
Téléphone No 3910

Pour cantons Neuchâtel et Fribourg
Max Convert, Neuchâtel

IMPRIMERIE LA CONCORDE

Direction :

LAUSANNE

Th. Pache-Tanner
J. Pache-Vuitel

JUMELLES, 4
Téléphone 35 95

Impressions commerciales et artistiques

Tirages en couleurs, illustrations, Labeurs

Journaux, volumes, brochures, catalogues

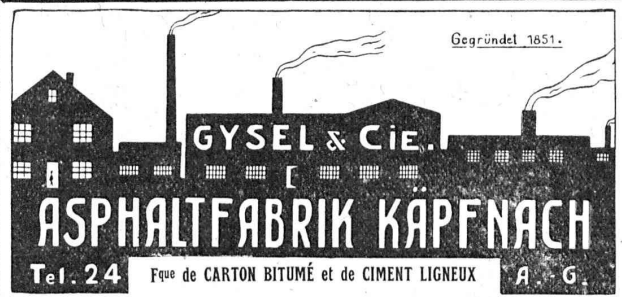
Circulaires :: Enveloppes :: Programmes

Cartes de visite et d'adresse, Obligations

Faire-part, Registres :: Algèbre, Musique



L'ECOLE LÉMANIA
LAUSANNE
prépare vite et très bien pour
POLYTECHNICUM
Ecole des Beaux-Arts, Paris
Ecole spéciale d'Architecture, Paris



Gegründet 1851.

Tel. 24

Fque de CARTON BITUMÉ et de CIMENT LIGNEUX

A G

HORGEN

Tapis d'isolation - Laine de scorie - Carton bitumé à
rainures - Carbolinéum - Plaques d'asphalte p. isolations
Corde écriue et goudronnée.

R. Dietrich & Cie S.A., Zurich

Fondée en 1865

l'Industrie

Fondée en 1865

S P É C I A L I T É S :

HUILES

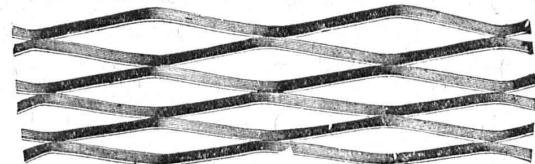
pour Machines à vapeur
pour Moteurs et Dynamos
p^r Transformateurs et Interrupteurs
pour Décolletages et à percer
pour Automobiles

GRAISSES

consistantes
de Vaseline
pour Automobiles
p^r Machines à grande vitesse
etc., etc.

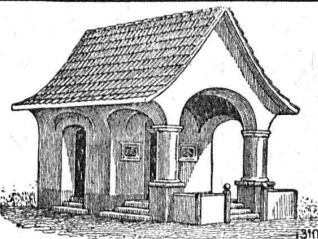
MÉTAL DÉPLOYÉ

LAUSANNE



LAUSANNE

FRANCILLON & Cie, Société anonyme



PLAFONDS, CLOISONS, CORNICHES, PLANCHERS, Revêtements de toutes sortes
exécutés avec le support pour mortier

„TREILLAGE EN TERRE CUITE“

sont exempts de toutes fissures, inaltérables aux influences
atmosphériques, incombustibles et extrêmement durables

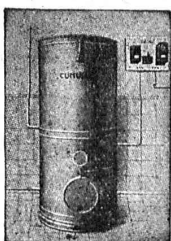
Nombreuses références

Demandez prospectus et échantillons

Médailles d'or : Berne 1914. Barcelone 1920

FABRIQUE SUISSE DE TREILLAGE EN TERRE CUITE S.A., LOTZWIL-BERNE

Fabrique d'Appareils électriques FR. SAUTER S.A., BALE



CHAUFFE-EAU
électro-automatiques

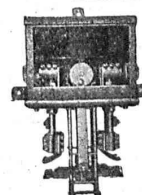
« **CUMULUS** »

pour
usage domestique
et industriel



**Horloges-
Commutatrices**

électro-automatiques
indispensables pour
l'emploi économique et
rationnel du courant



FOURNEAUX
électriques

« **PRIMULUS** »

pour
chauffage de pièces,
salles, chambres, etc.



HOLOPHANE



L'éclairage rationnel
— pour tous —
genres d'installations

Devis et prospectus
par votre maison d'installations électriques ou par la

**Société Anonyme française
HOLOPHANE**

SUCCURSALE DE ZURICH 1

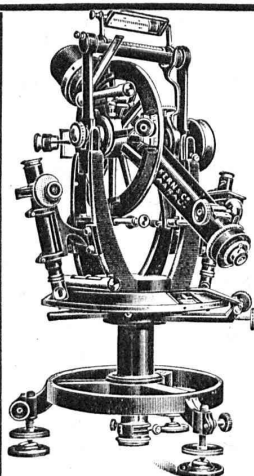
*Exposition de modèles
et cabines de démonstration*

HIRSCHENGRABEN, 82

Téléphone :
HOTTINGEN 20.39

Adr. télégraphique :
HOLOPHANE-ZURICH

MÉFIEZ-VOUS DES CONTREFAÇONS



Kern AARAU

Téodolites
Instruments de nivellement
Boîtes de
Compas de précision

CATALOGUES GRATIS

Kern & C^{ie} Société Anonyme Aarau

Asphalte naturel de Travers

Seules mines d'Asphalte en Suisse.

Reconnu le meilleur Asphalte

Représentants pour la Suisse :

**E.-R. Zetter & C^o,
à Soleure**

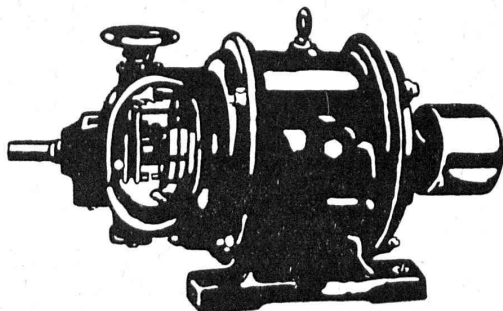
Maison fondée en 1843.



Marque de fabrique.

Schindler & C^{ie}, Lucerne

Capital de commandite entièrement versé : 4 millions de francs



Dynamos et Moteurs électriques

1/100 jusqu'à 20 HP.

Ventilateurs

Aspirateurs

Petits Transformateurs

GRAND STOCK EN MAGASIN

V. HAUBRUGE, Ing., Pl. du Grand-St-Jean 1, LAUSANNE

Téléphone 29.46

Société Suisse des Explosifs

Usine et siège à GAMSEN près Brigue (Valais)

Explosifs de sûreté :

GAMSITE

PLASTAMMITE • SIMPLONITE

Dynamites à tous dosages

Dynamite „Antigel“

Mèches et Détonateurs

Tous Accessoires pour le tir des Mines

Télégrammes : „Explosifs-Brigue“

Téléphone : N° 15, Brigue

SOCIÉTÉ SUISSE D'EXPLOSIFS CHEDDITE & DYNAMITE

Bureau à Liestal. Tél. 182.

Usines à Isleten (Ct. d'Uri) et Liestal

livre à des conditions avantageuses

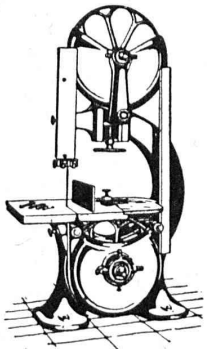
DYNAMITE, explosifs de sûreté **CHEDDITE & TELSITE**
MÈCHES ET DÉTONATEURS

Agents généraux
pour la Suisse romande :

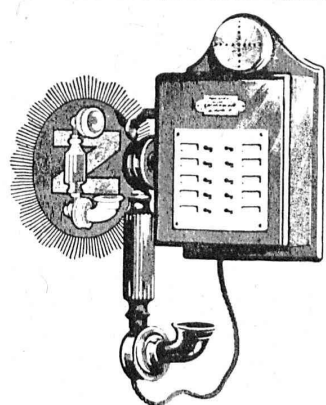
PETITPIERRE FILS & Co, NEUCHÂTEL

TÉLÉPHONE 3.15

MACHINES
pour toutes Industries du bois



Ateliers de Constructions Mécaniques
A. MULLER & Co BRUGG (SUISSE)



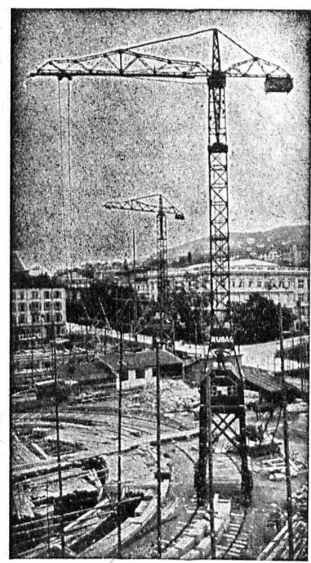
Zellweger S.A.
Ulster, Suisse
Fabrique de Téléphones



ANSELMIER & MÜLLER
BERNE

BÉTON ARMÉ
TRAVAUX PUBLICS ET BATIMENTS
VOIES INDUSTRIELLES

BUREAU TECHNIQUE POUR ÉTUDES ET DEVIS

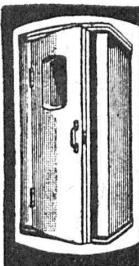


Matériel roulant et
Machines d'entreprises S.A.

RUBAG
ZURICH
Seidengasse, 16

Télégr.: « Rubag » Téléph.: Selnau 593

Matériel roulant - Machines
d'entreprises - Machines-outils
modernes - Machines pour tra-
vailler le bois - Aciers pour
tous les usages.



CABINE Téléphonique "ANTIPHONE"

FABRIQUE SPÉCIALE VICTOR TOBLER, ZURICH

DIVERS BREVETS

FABRICATION LA PLUS PERFECTIONNÉE

Fournisseur de l'Administration des Télégraphes suisses

Représentant pour la Suisse romande :

PAUL HOFER

ARCHITECTE

4, AV. DE SOLANGE LAUSANNE TÉLÉPHONE N° 3910

Les Briques Pfeifer

sont actuellement employées dans les constructions suivantes :

Banque nationale, Zurich, nouveau bâtiment env.	6000 m ²
Union suisse de Banque, Aarau, nouv. bâtim.	6000 »
Ecole, Frauenfeld, nouveau bâtiment	2000 »
Banque populaire suisse, Berne, agrandissement	2000 »
Ecole Wallenstadt, nouveau bâtiment	2000 »
Maison de villégiature des cheminots suisses, Brissago	1500 »
Maison de commerce Huber-Graf, Zurich, nouv. bâtiment	1200 »
Ecole Wallisellen, nouveau bâtiment	—
Maison d'achat communale, Aarau	—
Maison de service CFF, Bellinzona	—

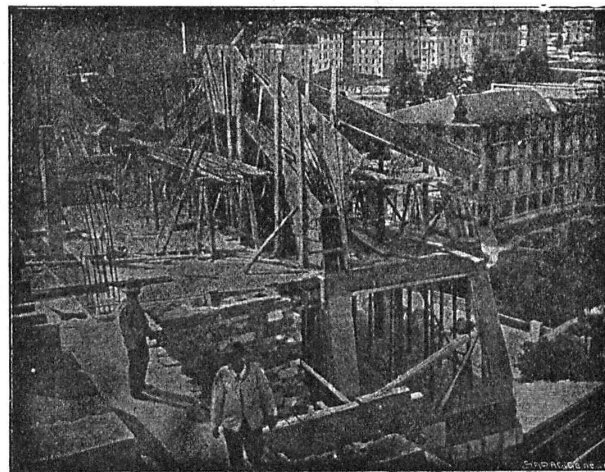
et encore beaucoup d'autres constructions.

Raschle & C^{ie}, Zurich

✚ détenteurs du brevet ✚

Stampfenbachstr. 75

Téléphone H 5980



- CIMENT ARMÉ -

BUREAU L. BERTHOD, INGÉNIEUR

Rue de Bourg, 17 LAUSANNE Téléphone 2380

Nombreux travaux exécutés depuis plus de 16 ans en Suisse - France - Italie - Grèce - Angleterre

BAUER & ALBRECHT, ZURICH

BUREAU D'INGÉNIEURS POUR TOUS TRAVAUX EN CIMENT ARMÉ

Maneggplatz 3

Tél. Selnau 8078

SPÉCIALITÉ :

PLANCHER-PLAFOND BREVET WÖRNER le meilleur système au point de vue statique

Garanti sans salpêtre.

Etudes, devis, plans, surveillance de travaux.
Livraison de pierres creuses et de fers ronds terminés.
Collaboration avec les entrepreneurs locaux.

Ed. ÆRNI-LEUCH BERNE

se recommande pour livraison de

Papiers héliographiques, négatif, positif et sépia

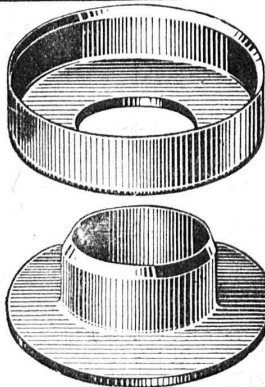
Papiers à détail, Papiers calque

Toile à calquer

G. H. 4004 B.

Papier quadrillés, au millimètre et au centimètre

EXPÉDITIONS PROMPTES - PRIX MODÉRÉS



Angst & Pfister, Zurich 6

Neue Beckenhofstr. 44

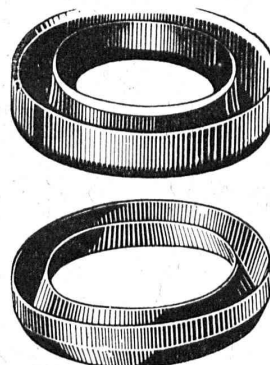
Spécialités industrielles en Caoutchouc et Amiante

Cuirs emboutis

en toutes dimensions et façons pour Presses hydrauliques, Pompes, Turbines, etc. Pignons en cuir dur. Bourrages gras et secs pour tout emploi. Joints anglais à haute pression. Amiantes, Caoutchoucs, Fibres, Graphite, Graisses, Tuyaux en tous genres, Tubes niveau d'eau et verres protecteurs, etc., etc.

Adresse télégr. : « Packing »

Téléphone : Hottingen 49.09

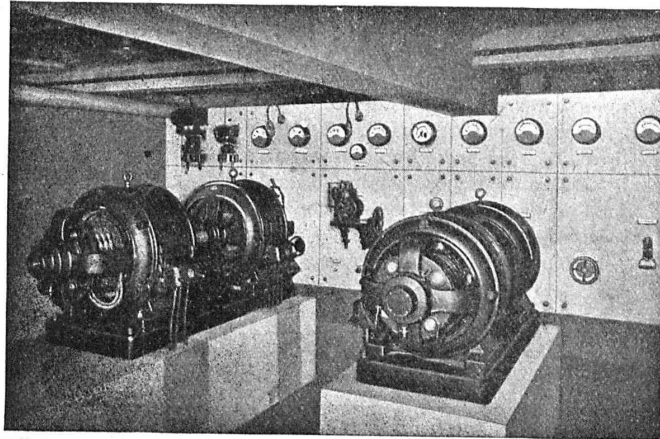


Ateliers de construction OERLIKON

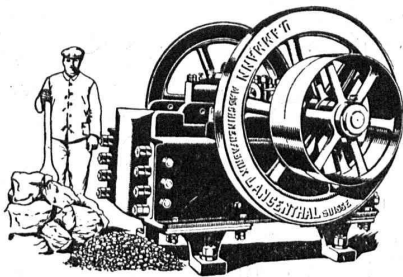
Bureau de **LAUSANNE**
GARE DU FLON

Groupe de charge d'accumulateurs

dans le souterrain de la maison Grieder
à Zurich.



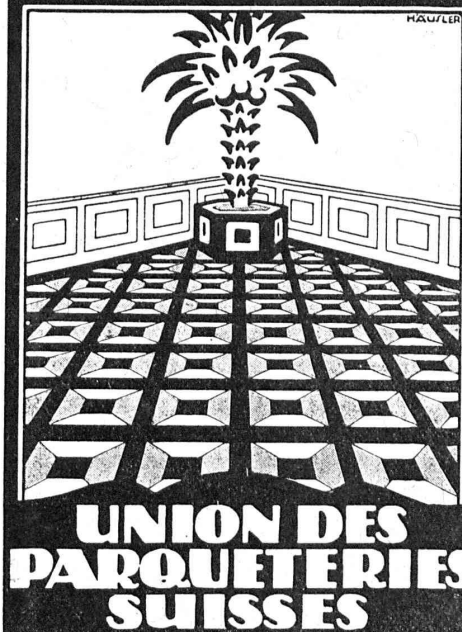
U. AMMANN, Ateliers de Construction LANGENTHAL (Suisse)



CONCASSEURS
Broyeurs
Moulins

Trieurs, Cribles, Elévateurs-transporteurs
Les meilleurs dans le genre.

Références de 1^{er} ordre.



Bureau central :
BERNE
Bundesplatz 2

Lausanne
M. Jules Merle,
Maupas, 13

Genève
M. J. Chappuis,
Terrassières, 58.
M. Cl. Merle,
Rue des Sources, 9

Représentants
à
La Chaux-de-Fonds
Neuchâtel
Fribourg
etc.

DEBRO S.A.

Etablissements pour Construction d'Appareillage

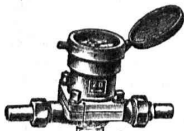
31, Sulgenauweg **BERNE** Sulgenauweg, 31

Succursale de la Fabrique de Compteurs d'eau et Armatures
DREYER, ROSENKRANZ & DROOP

Compteurs d'eau sur conduite directe
avec rondelle de mesure en caoutchouc durci

Plus de 40 000
en fonction
seulement en Suisse

Demandez offres
et visite d'ingénieur



Construction
simple et éprouvée
depuis 40 ans
exigeant
le moins d'entretien

Etablissement moderne p^r contrôle et vérification

Toutes les réparations sont exécutées promptement et par des spécialistes dans nos
nouveaux ateliers de réparations

Contrôle et estampillage officiel de compteurs d'eau. Office de contrôle N° 2.

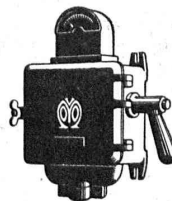
Riche stock de pièces de rechange

Branches de fabrication : Compteurs d'eau, Manomètres de tout genre,
Indicateurs, Robinets, Soupapes, Pompes. — Tout genre d'armatures
pour Chaudières, Machines, etc. — Soupapes de sûreté.

Interrupteurs
Commutateurs
Démarreurs
Disjoncteurs

Limitateurs de
courant
Fusibles
Coffrets d'abonnés

MOVOS-A



VEVEY
FABRIQUE
D'APPAREILS
ELECTRIQUES

Ateliers de
réparations pour
appareils et moteurs
de toute provenance

Moteurs et
accessoires pour
l'agriculture
et l'industrie

EMBRAYAGE BENN

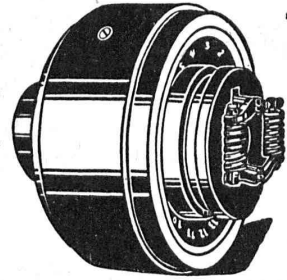
Protégé dans tous les pays industriels par 29 brevets et de nombreuses marques déposées

L'Embrayage à friction, système **Benn**, a fait ses preuves dans les conditions de marche les plus difficiles.

C'est par un **Embrayage Benn** qu'est commandé le propulseur du nouveau brise-glaces-russe «**Pierre-le-Grand**».

La garantie imposée était que l'embrayage devait glisser quand le couple de torsion correspondrait à 3.100 chevaux-vapeur, ceci dans le but d'éviter que des ruptures se produisent si l'hélice venait à rencontrer de gros blocs de glace.

De tous les nombreux systèmes proposés, c'est l'**Embrayage Benn** qui fut choisi parce que, seul, il est capable de remplir cette condition.



SOCIÉTÉ DES USINES DE LOUIS DE ROLL
Succursale : **USINES DE CLUS** (Canton de Soleure).

RUTTIMANN FRÈRES, LAUSANNE

ENTREPRISES ÉLECTRIQUES



TÉLÉPHONE 3322

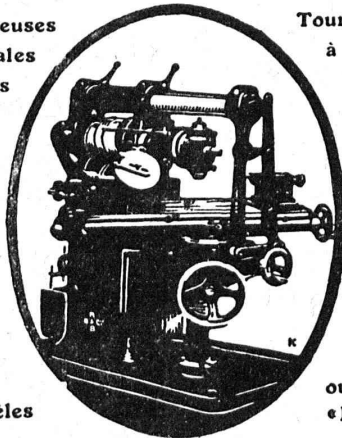
Maison spéciale pour la construction de

Réseaux électriques

Machines-Outils de haute précision

Fraiseuses
horizontales
universelles

Tours parallèles
à grand
rendement



Etaux
parallèles

Tours
outilleurs
« Linette »

Demandez notre nouveau catalogue avec

PRIX SPÉCIAUX

Maison fondée
en 1846



Maison fondée
en 1846

Etablissements
Rod. Brenner & Co, Bâle



La plus grande installation d'ascenseurs du Continent :

*Tunnel de l'Elbe, à Hambourg,
12 ascenseurs.*

La plus importante installation d'ascenseurs du monde :

*Chemin de fer souterrain, à Londres,
155 ascenseurs.*

Dans le bâtiment le plus haut du monde :

*Bâtiment Woolworth à New-York, 55 étages,
26 ascenseurs.*

ATELIERS DE CONSTRUCTION A WAEDENSWIL

BUREAU ET ATELIERS DE RÉPARATIONS :

E. GAILLARD, INGÉN., LAUSANNE

TÉLÉPHONE N° 1321

RUE MARTHERAY, 5b