

Zeitschrift: Bulletin technique de la Suisse romande
Band: 47 (1921)
Heft: 17

Werbung

Nutzungsbedingungen

Die ETH-Bibliothek ist die Anbieterin der digitalisierten Zeitschriften auf E-Periodica. Sie besitzt keine Urheberrechte an den Zeitschriften und ist nicht verantwortlich für deren Inhalte. Die Rechte liegen in der Regel bei den Herausgebern beziehungsweise den externen Rechteinhabern. Das Veröffentlichen von Bildern in Print- und Online-Publikationen sowie auf Social Media-Kanälen oder Webseiten ist nur mit vorheriger Genehmigung der Rechteinhaber erlaubt. [Mehr erfahren](#)

Conditions d'utilisation

L'ETH Library est le fournisseur des revues numérisées. Elle ne détient aucun droit d'auteur sur les revues et n'est pas responsable de leur contenu. En règle générale, les droits sont détenus par les éditeurs ou les détenteurs de droits externes. La reproduction d'images dans des publications imprimées ou en ligne ainsi que sur des canaux de médias sociaux ou des sites web n'est autorisée qu'avec l'accord préalable des détenteurs des droits. [En savoir plus](#)

Terms of use

The ETH Library is the provider of the digitised journals. It does not own any copyrights to the journals and is not responsible for their content. The rights usually lie with the publishers or the external rights holders. Publishing images in print and online publications, as well as on social media channels or websites, is only permitted with the prior consent of the rights holders. [Find out more](#)

Download PDF: 26.01.2026

ETH-Bibliothek Zürich, E-Periodica, <https://www.e-periodica.ch>

VENTILATEURS SULZER

pour
chauffage et ventilation



SULZER FRÈRES, SOCIÉTÉ ANONYME, WINTERTHUR (SUISSE)



Mammouth

Plaque d'asphalte souple, formée d'un tissu imprégné, fabriqué avec de l'asphalte pur et ne contenant aucun produit provenant de la distillation du goudron de houille. Étanchéité et souplesse permanentes.

Porolithe ajouté au mortier de ciment, le rendant étanche contre les intempéries.

Emulsion d'asphalte et Evéol enduit résistant à l'eau douce pour murs, constructions en bois et fer; pour toitures et fondations, ponts ouvrages hydrauliques, toits plats, terrasses.

ASPHALT-EMULSION S.A., ZURICH
Hafnerstrasse, 7
Téléphone Selnau 4674

Isolierstoff für Hoch- u. Tiefbau-

Marque de fabrique déposée



RIPOLIN

**reconnu la meilleure peinture pour
l'intérieur et l'extérieur**

Très brillante ou mate B1619 g

Représentant général pour la Suisse :

C. HAESSIG, Rue Dufour 53, BALE

**W. BAUMANN
HORGEN
SUISSE**

Représentant à Genève :
M. Jules Chappuis, Terrassière, 58

Maison fondée
en 1860



**Volets à rouleaux. Stores à lames prismatiques
Volets à panneaux. Paravents**

Offres d'exploitation de Brevets d'invention

E. IMER-SCHNEIDER

INGÉNIEUR
CONSEIL GENEVE

Les propriétaires des brevets suisses suivants désirent entrer en relations avec des fabricants suisses, en vue de la fabrication des articles brevetés et seraient disposés à céder des licences d'exploitation ou à vendre leurs brevets :

- N° 45812 du 16 novembre 1908, **Fonderies et Ateliers de la Courneuve**, pour : « Procédé pour la fabrication des pièces réunissant les tubes d'eau dans les chaudières Babcock & Wilcox ».
- N° 47173 du 24 février 1909, **Fonderies et ateliers de la Courneuve**, pour : « Chaudière tubulaire ».
- N° 62445 du 28 novembre 1912, **Fonderies et Ateliers de la Courneuve**, pour : « Chaudière à tubes d'eau ».
- N° 68552 du 19 mars 1914, **Fonderies et Ateliers de la Courneuve**, et son addition N° 70558 du 11 mai 1914, pour : « Chaudière à vapeur munie d'un surchauffeur et d'un dispositif permettant de régler la température de la vapeur fournie par elle ».
- N° 88151 du 19 février 1920, **Fonderies et Ateliers de la Courneuve et René Brenot**, pour : « Grille mécanique à chaîne de Galle ».
- N° 89385 du 19 février 1920, **Fonderies et Ateliers de la Courneuve & Georges Mourlam & Marcel Sutter**, pour : « Grille mécanique du type de chaîne ».
- N° 80843 du 17 août 1918, **F.W.S. Stokes**, pour : « Canon ».
- N° 81328 du 19 août 1918, **F.W.S. Stokes**, pour : « Projectile d'arme à feu ».
- N° 70197 du 23 juillet 1914, **W. J. Still**, pour : « Perfectionnements aux moteurs à combustion interne ».
- N° 77420 du 1^{er} août 1917, **P. M. Salerni**, pour : « Dispositif d'affûtage des lames de rasoir de sûreté ».
- N° 64268 du 18 septembre 1912, **Manufacture d'horlogerie de Béthune**, pour : « Bascule romaine à poids curseur automate ».
- N° 79261 du 4 juin 1917, **Sté d'Appareillage Médical, Grenoble**, pour : « Ossature métallique avec ressorts pour membres artificiels ».

Prière d'adresser les offres ou propositions à M. E. Imer-Schneider ingénieur-conseil, rue du Stand, 59, à Genève, qui les transmettra à qui de droit.

LAUSANNE

1921



SEPTEMBRE

10/25

DEUXIÈME

COMPTOIR SUISSE

ALIMENTATION - AGRICULTURE
HORTICULTURE - AVICULTURE
MARCHÉ DE BÉTAIL

JH 51676 C



Télescopes

Jumelles à Prismes
100 fr.

Barographes
135 fr.

Théodolites

Niveaux

Règles à calcul

Steinbrüchel & Hartmann
ZURICH

Bahnhofstrasse, 51

Ecole d'Ingénieurs de l'Université de Lausanne

Les cours de l'Ecole d'ingénieurs de l'Université de Lausanne et ceux de la SECTION DES GÉOMÈTRES qui lui est annexée, s'ouvriront le 18 octobre 1921.

Programmes et renseignements au Secrétariat de l'Ecole d'ingénieurs, Place Chauderon 3, LAUSANNE. P 32350 L

Places vacantes

Deux experts techniques de II^e classe (ingénieurs-électriciens, ingénieurs-mécaniciens ou physiciens).

Traitement : 4200 à 5800 fr. plus les allocations de renchérissement légales.

Exigences : Etudes polytechniques complètes, connaissance de l'allemand et du français.

S'adresser jusqu'au 14 septembre 1921 au

Bureau fédéral de la propriété intellectuelle,
à Berne.

P5500Y

Redresseurs à courant alternatif

pour 5-200 ampères et 40-440 volts.
Rendement élevé. Prix avantageux. Sans bruit
et pas de surveillance. — Fabrication suisse.

Livrables rapidement :

D^r Ing. B. SCHÄFER, BADEN (Suisse)

Ecole de Géomètres

à la Faculté des sciences de l'Université de Fribourg

4 semestres d'études

préparant aux examens officiels de géomètre du registre foncier suisse.

Les cours se donnent en français ou en allemand.

Renseignements auprès de M. le Dr Professeur Bays,
Faculté des sciences, Fribourg.

P1480F



Fabrique d'Appareils électriques FR. SAUTER S.A., BALE

CHAUFFE-EAU
électro-automatiques

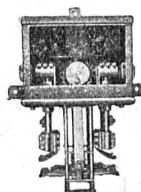
« CUMULUS »

pour
usage domestique
et industriel



Horloges-
Commutatrices

électro-automatiques
indispensables pour
l'emploi économique et
rationnel du courant



FOURNEAUX
électriques

« PRIMULUS »

pour
chauffage de pièces,
salles, chambres, etc.



ÉLECTRICITÉ

Exécution très soignée de travaux pour les lignes à haute tension, pour installations de moteurs et de lumière, etc.

BAUMANN, KOELLIKER & C^{ie}

S. A. pour l'industrie électrotechnique
ZURICH

BUREAU TECHNIQUE A LAUSANNE
Avenue Floréal, 3

Société Anonyme Suisse du Linoléum Giubiasco (Tessin)

Fondée en 1905



Agence à Zurich, Bleicherweg, 50 Téléphone : Selnau 6930

**Spécialités en Linoléum granité, incrusté, jaspé,
Liège, Uni, Liège-jaspé**

Marque de 1^{er} ordre rivalisant sous tous les rapports avec les meilleures marques étrangères

Pour tous renseignements s'adresser à l'Agence à Zurich :

Linoléum Suisse (Marque Helvétia)

Société Suisse de Construction de Routes S. A.

ZURICH
Téléphone : Hott, 43.81

Téléphone N° 54.54 **BERNE** Adr. télégr. : STUAG

LAUSANNE
Téléphone : N° 20.28

Asphalte comprimé
(naturel de Travers)
Asphalte coulé
(naturel de Travers)
Asphalte cylindré
(Bitusheet)
Pavages ordinaires
Pavages mosaïque
pour chaussées, trottoirs, cours,
passerelles, etc.
Pavages en bois
Toitures imperméables

Nombreuses références



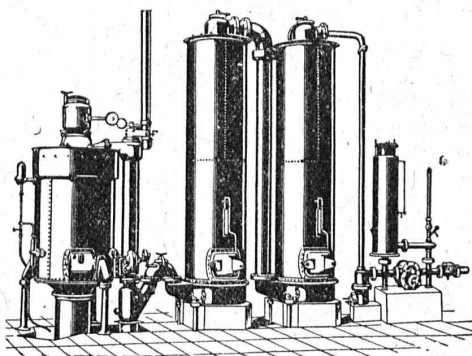
Macadam-Aeberli : Berna Milk Co, à Thoune.

Tarmacadams :
Système Aeberli
et Système Philippin
Goudronnages superficiels
Cylindrage de routes
Fourniture et
Concassage de gravier
Transports de matériaux
Entreprise de travaux publics

Demandez offres et devis

MAISON SPÉCIALE POUR REVÊTEMENTS DE CHAUSSÉES, COURS, TROTTOIRS, ALLÉES DE JARDINS, ETC.

Société Suisse pour la Construction de Locomotives et de Machines WINTERTHUR



Gazogènes "Winterthur"

pour la gazéification de charbons
tourbe, déchets de bois, etc.

Utilisation rationnelle et économique du gaz
pour le chauffage de fours à tremper, à cémenter,
à recuire, à souder, etc., etc.
pour l'industrie textile et l'industrie chimique, etc.

Construction simple et entretien facile.
:: Prospectus et devis sur demande ::

SOCIÉTÉ SUISSE D'EXPLOSIFS CHEDDITE & DYNAMITE

Bureau à Liestal. Tél. 182.

Usines à Isleten (Ct. d'Uri) et Liestal

livre à des conditions avantageuses

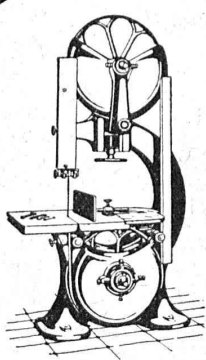
DYNAMITE, explosifs de sûreté **CHEDDITE & TELSITE**
MÈCHES ET DÉTONATEURS

Agents généraux
pour la Suisse romande :

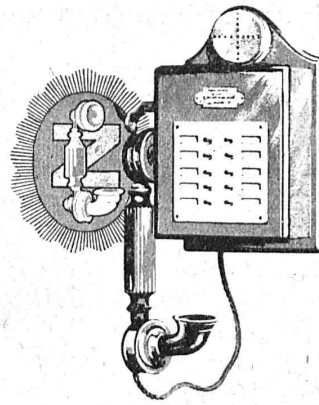
PETITPIERRE FILS & Co, NEUCHÂTEL

TÉLÉPHONE 3.15

MACHINES
pour toutes Industries du bois




Ateliers de Constructions Mécaniques
A. MULLER & Co BRUGG (SUISSE)



Zellweger S.A.
Ulster, Suisse
Fabrique de Téléphones



ANSELMIER & MÜLLER
BERNE
BÉTON ARMÉ
TRAVAUX PUBLICS ET BATIMENTS
VOIES INDUSTRIELLES
BUREAU TECHNIQUE POUR ÉTUDES ET DEVIS



Matériel roulant et
Machines d'entreprises S.A.
RUBAG
ZURICH
Seidengasse, 16
Télégr.: « Rubag » Téléph.: Selnau 593
Matériel roulant - Machines
d'entreprises - Machines-outils
modernes - Machines pour tra-
vailler le bois - Aciers pour
tous les usages.

Dernière nouveauté pour la cuisine :

Fourneaux de cuisine électriques

à feu vif

(brevetés)

Incandescence immédiate et constante



Prospectus «BT» sur demande

Fabrique d'appareils électr. de cuisine et de chauffage

S. A. KUMMLER & MATTER, Aarau



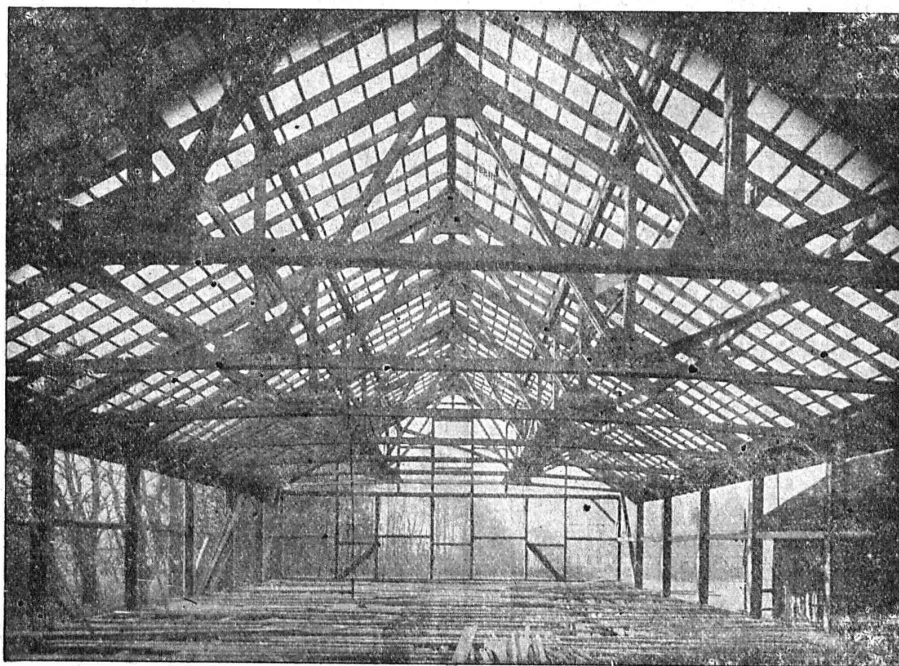
CONSTRUCTIONS MODERNES EN BOIS SYSTÈME A MAILLES

breveté. Statiquement déterminé

Légèreté !
Bon marché !
Montage
rapide !

Economie
de bois
50 %

Offres et devis
gratuits.



Exécution
irréprochable
de tout genre
de modèles

Plus
de
10.000 m²
couverts
en Suisse
jusqu'à
ce jour

Références de
premier ordre.

Détenteurs du brevet :

H. KIENAST & C^{ie}, Ingén.
Zurich 8 Seefeldstrasse, 47

Concessionnaire pour la Suisse romande :

Alex. Winckler Fils, Charpentier, Fribourg (Suisse)
Téléphone 2.08 11, Avenue de Rome

TRAVAUX D'ASPHALTAGE

POUR COUVERTURES DE
TOITURES PLATES POUR
BATIMENTS, FABRIQUES

COUVERTURES EN CIMENT VOLCANIQUE
PLAQUES ISOLATRICES EN ASPHALTE

Chapes en asphalte sur voûte, tunnel, etc.

Asphalte caoutchouté monolithe

Planelles et pavés en asphalte comprimé

Pavage de bois

Travaux garantis

Etanchéité parfaite

Nombreuses références

ROSSO & SCHNEEBELI

LAUSANNE et VEVEY

Les Freins Westinghouse

répondent à tous les besoins

Pour tous renseignements,
s'adresser à la Succursale suisse de la

Cie des Freins Westinghouse

Gutenbergstr. 1 BERNE Téléphone 4467



MOTEURS ÉLECTRIQUES

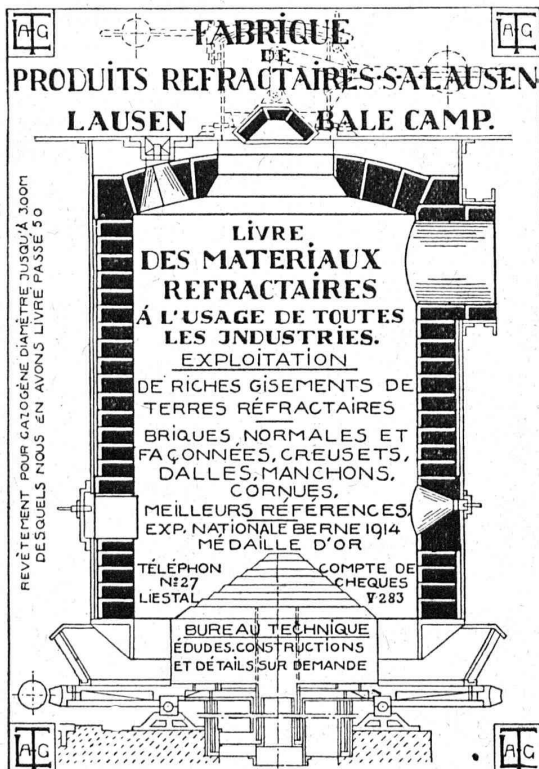
Livraison rapide

Vente et location

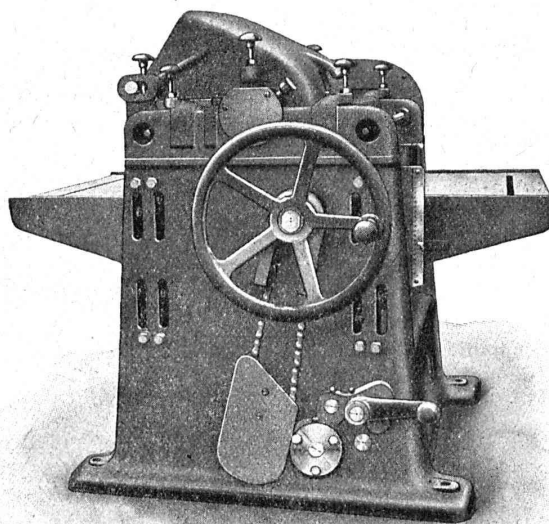
RÉPARATIONS - ENROULEMENT

Maison renommée pour service prompt et ponctuel

KAEGI & EGLI, ZÜRICH



RAUSCHENBACH



Machines à bois p^r toutes industries
et organes de transmissions

Fabrication suisse.

ATELIERS DE CONSTRUCTION RAUSCHENBACH S. A.
SCHAFFHOUSE

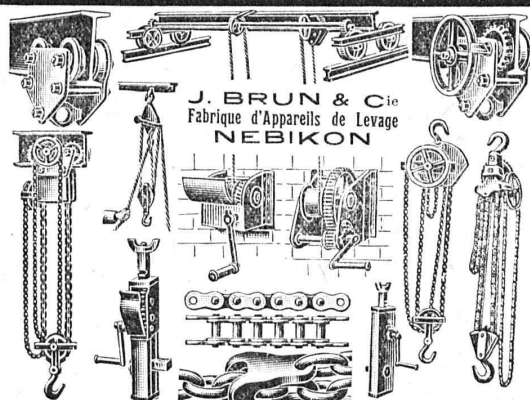


LANDIS & GYR SA ZOUG

Compteurs d'électricité

Wattmètres Système Ferraris

Interruppteurs horaires



J. BRUN & Cie
Fabrique d'Appareils de Levage
NEBIKON

CÂBLES MÉTALLIQUES



E. FATZER
ROMANSHORN · SUISSE ·



La SUPRÉMATIE de la Machine à écrire

UNDERWOOD

a été établie et maintenue partout par sa

RAPIDITÉ, son EXACTITUDE et sa DURABILITÉ

César MUGGLI, ZURICH

21, Lintheschergasse — Téléph. : Selnau 16.62

GENÈVE : Machines à écr. Underwood S.A., Pl. Métropole, 2.
LAUSANNE : Agence Underwood, Place Bel-Air, 4.
LUGANO : C. Garbani-Nerini, Piazza Riforma.
NEUCHÂTEL : R. Legler, rue St-Honoré, 3.
LA CHAUX-DE-FONDS : Mettler S.A.

AARAU : Ernst Wanner, Rathausgasse, 20.
BALE : H. Huber, Freiestrasse, 75.
BERNE : Fr. Gall, Waisenhausplatz, 25.
LUCERNE : Karger & Co., Stadthausstrasse, 1.
SAINT-GALL : Markwalder & Cie.

Ed. AERNI-LEUCH BERNE

se recommande pour livraison de

Papiers héliographiques, négatif, positif et sépia

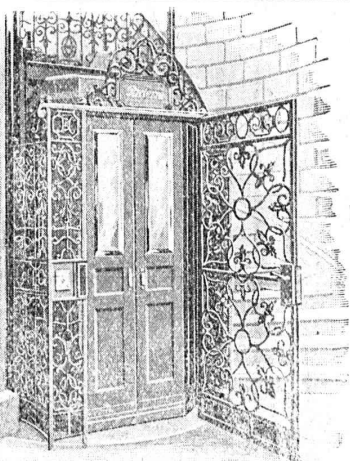
Papiers à détail, Papiers calque

Toile à calquer

G. H. 1004 B.

Papier quadrillés, au millimètre et au centimètre

EXPÉDITIONS PROMPTES — PRIX MODÉRÉS



ASCENSEURS ÉLECTRIQUES

SYSTÈME

« SCHLIEREN »

Fabrique Suisse de Wagons Schlieren S.A., à Schlieren (Zurich)

Dép. « Ascenseurs »

Représentant pour les cantons de Berne,
Vaud, Valais, Genève, Neuchâtel et Fribourg :

A. BERNHEIM, Ingénieur
Marktasse 6, BERNE

C. F. WEBER S.-A., MUTTENZ - BALE

Téléphone 12

Fabrique de cartons bitumés et de produits de goudron

Télégrammes :
Nonnenmühle

Maison de 1er ordre pour la livraison de

**Plaques isolantes asphaltées en toutes épaisseurs et en tous genres,
Vernis d'asphalte, Antiélaeolithe, Asphalte pour parquets, Carbolinéum,
Mastic d'asphalte pour divers usages, Matières désinfectantes**

S. A. FABRIQUES DE MEUBLES HORGEN-GLARIS

FABRIQUES A HORGEN ET GLARIS

FABRIQUES A HORGEN ET GLARIS

Maison suisse la plus importante pour la fabrication de chaises et tables de tous genres en bois scié ou bois courbé

SPÉCIALITÉ :

AMEUBLEMENT DE SALLES DE CONCERTS, THÉÂTRES, CINÉMATOGRAPHES, ETC.

SIGNAUX et Appareils de sécurité pour Chemins de fer

Cabines d'enclenchements : électro-pneumatiques, électriques, électro-mécaniques

BLOCK AUTOMATIQUE

à courant continu et courant alternatif

Répétition des signaux sur les locomotives

Relais, Joints de rails isolés, Commutateurs de contrôle, Appareils d'annonces de trains, etc.

Signaux à palette mobile pour passages à niveau

COMPAGNIE GÉNÉRALE DE SIGNALISATION Rue d'Athènes, No 23, Paris

Représentant en Suisse : G. P. SKIPWORTH, Ingénieur, Marktgasse 50, BERNE

Constructions Métalliques

C. Wolf & C^{ie}, Nidau (Berne)

Pierres de Lauvon
en tous genres
Carrières Jurassiennes S. A.
Lauvon

Meynadier & C^{ie}, Zurich 8

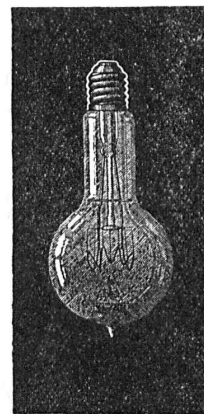
COMPOSIT

enduit étanche, demi-fluide, s'appliquant à froid, à plat, à pentes rapides ou verticalement sur murs, ponts, voûtes, sur toitures neuves.

Moyen infailible pour réparer les gouttières sur couvertures de tout genre.

Composition plastique, économique, imperméable, élastique, légère, durable, indifférente à la chaleur et au froid et prête à être employée à toute saison et sous tous les climats.

Ne se casse pas et ne coule nullement.
Emploi multiple.



LAMPES à filament étiré

1 Watt et 1/2 Watt

Fabrication exclusivement suisse

LUMIÈRE S.A.
ZOUG (Suisse)

USINE à GOLDAU



Henri Brändli, Horgen

Fabrique de carton bitumé, ciment ligneux

Spécialité :

Plaques isolatrices asphaltées

en toutes épaisseurs et de tous genres pour

Couvertures imperméables de ponts, tunnels, passages, chapes de voûte, soubassements, etc.

ISOLATIONS (Fourniture et pose) ISOLATIONS
Feutre et tapis isolant. Asphalte isolant.

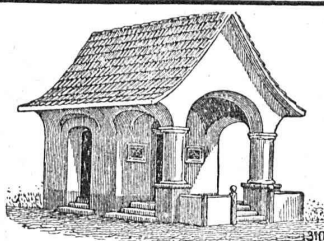
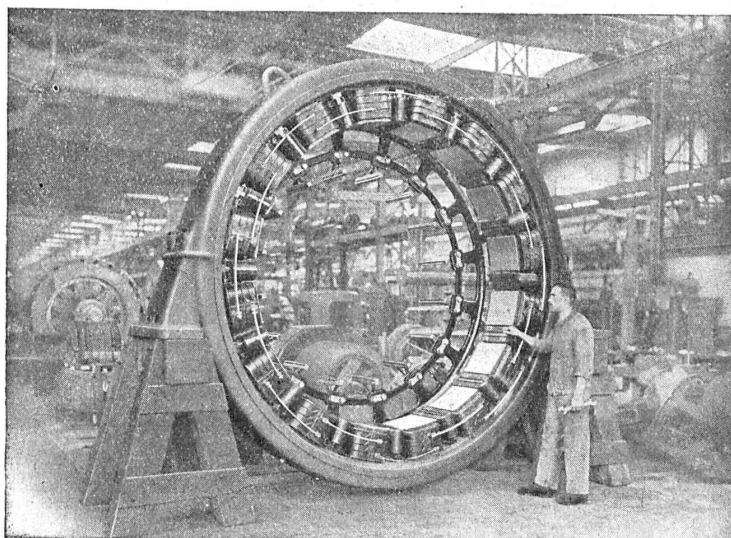
Meilleures références.
Télégr. Henri Brändli.

Service soigné.
Téléphone : 38.

Ateliers de construction OERLIKON

Bureau de **LAUSANNE**
GARE DU FLON

Stator d'une dynamo
à courant continu



PLAFONDS, CLOISONS, CORNICHES, PLANCHERS, Revêtements de toutes sortes
exécutés avec le support pour mortier

„TREILLAGE EN TERRE CUITE“

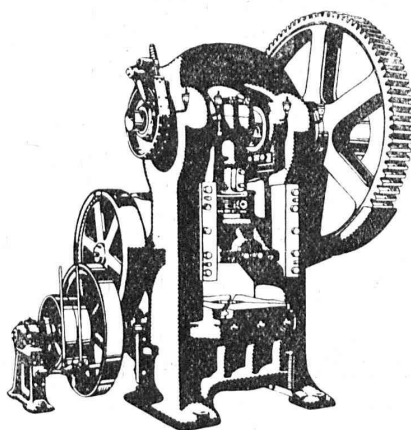
sont exempts de toutes fissures, inaltérables aux influences
atmosphériques, incombustibles et extrêmement durables

Nombreuses références

Demandez prospectus et échantillons

Médailles d'or : Berne 1914, Barcelone 1920

FABRIQUE SUISSE DE TREILLAGE EN TERRE CUITE S.A., LOTZWIL-BERNE



L.SCHULER

Fondée en 1839 **Göppingen (Wurtemberg)** Plus de 1500 ouvriers

La plus ancienne et plus importante usine allemande
ayant comme spécialité la construction de :

Presses à excentrique. Presses à friction. Machines à
découper les encoches. Cisailles. Machines spéciales et
Outils pour travailler la tôle et les métaux.

Représentant pour la Suisse romande :

RUBIN & WELTI, Ingénieurs, LAUSANNE
5, rue de Bourg Téléphone 44-74

FMA

FRANKFURTER MASCHINENBAU A.G.
ci-devant Pokorny & Wittekind

Compresseurs
Outils pneumatiques
Accessoires

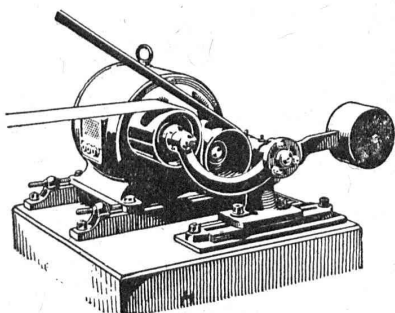


Représentant général
pour la Suisse:
A.SPECKEN.ZURICH





∞ SOCIÉTÉ DES USINES DE LOUIS DE ROLL ∞
SUCCURSALE : USINE DE CLUS CT. DE SOLEURE



Concessionnaires pour la Suisse des
Transmissions LÉNIX brevetées

Suppression des renvois. Economie de force, de courroie et de place.

Poulies enrouleuses sur billes.

Nous avons livré plus de 4500 enrouleurs Lénix pour transmissions de force jusqu'à 1000 chevaux et rapports de transmission jusqu'à 1 : 25.

Installations de transmissions modernes complètes.
avec paliers à graissage à bagues ou à billes, pour toutes les branches de l'industrie.

EMBRAYAGES BENN

RUTTIMANN FRÈRES, LAUSANNE

ENTREPRISES ÉLECTRIQUES



TÉLÉPHONE 3322

Maison spéciale pour la construction de

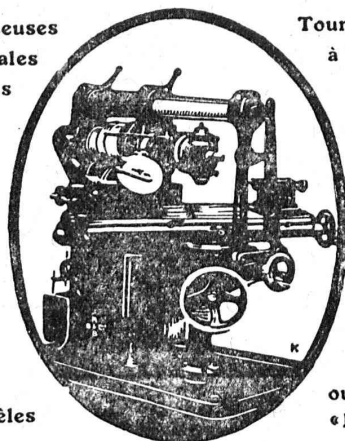
Réseaux électriques

Machines-Outils

de haute précision

Fraiseuses
horizontales
universelles

Tours parallèles
à grand
rendement



Etaux
parallèles

Tours
outilleurs
« Linette »

Demandez notre nouveau catalogue avec

PRIX SPÉCIAUX

Maison fondée
en 1846



Maison fondée
en 1846

Etablissements

Rod. Brenner & Co, Bâle



80,000 INSTALLATIONS

FABRIQUE D'ASCENSEURS

OTIS
WAEDENSWIL

REPRÉSENTANT POUR LA SUISSE ROMANDE :

BUREAU ET ATELIERS DE RÉPARATIONS :

E. GAILLARD, INGÉN., LAUSANNE

TÉLÉPHONE N° 1321

RUE MARTHERAY, 5b