

**Zeitschrift:** Bulletin technique de la Suisse romande  
**Band:** 47 (1921)  
**Heft:** 17

## Werbung

### Nutzungsbedingungen

Die ETH-Bibliothek ist die Anbieterin der digitalisierten Zeitschriften auf E-Periodica. Sie besitzt keine Urheberrechte an den Zeitschriften und ist nicht verantwortlich für deren Inhalte. Die Rechte liegen in der Regel bei den Herausgebern beziehungsweise den externen Rechteinhabern. Das Veröffentlichen von Bildern in Print- und Online-Publikationen sowie auf Social Media-Kanälen oder Webseiten ist nur mit vorheriger Genehmigung der Rechteinhaber erlaubt. [Mehr erfahren](#)

### Conditions d'utilisation

L'ETH Library est le fournisseur des revues numérisées. Elle ne détient aucun droit d'auteur sur les revues et n'est pas responsable de leur contenu. En règle générale, les droits sont détenus par les éditeurs ou les détenteurs de droits externes. La reproduction d'images dans des publications imprimées ou en ligne ainsi que sur des canaux de médias sociaux ou des sites web n'est autorisée qu'avec l'accord préalable des détenteurs des droits. [En savoir plus](#)

### Terms of use

The ETH Library is the provider of the digitised journals. It does not own any copyrights to the journals and is not responsible for their content. The rights usually lie with the publishers or the external rights holders. Publishing images in print and online publications, as well as on social media channels or websites, is only permitted with the prior consent of the rights holders. [Find out more](#)

**Download PDF:** 27.01.2026

**ETH-Bibliothek Zürich, E-Periodica, <https://www.e-periodica.ch>**

# BULLETIN TECHNIQUE DE LA SUISSE ROMANDE

Organe en langue française de la

SOCIÉTÉ SUISSE DES INGÉNIEURS ET DES ARCHITECTES

## ABONNEMENTS :

Suisse : 1 an, 12 francs  
Etranger : 14 francs

Pour sociétaires :

Suisse : 1 an, 10 francs  
Etranger : 12 francs

Prix du numéro :  
75 centimes.

Pour les abonnements  
s'adresser à la librairie  
F. Rouge & C<sup>o</sup>, à Lausanne.

ainsi que de  
la Société vaudoise des Ingénieurs et des Architectes,  
de l'Association des Anciens Elèves  
de l'Ecole d'Ingénieurs de l'Université de Lausanne  
et des Groupes Romands de la G. e. P.

## COMITÉ DE RÉDACTION

Président : P. PICCARD, ingénieur, à Genève.

Secrétaires : H. BAUDIN, architecte, et EDM. EMMANUEL, ingénieur, à Genève.

## MEMBRES :

*Fribourg* : MM. F. BROILLET, architecte; J. LEHMANN, ingénieur cantonal; R. DE SCHALLER, architecte. — *Vaud* : MM. EPITAUX, architecte; W. GRENIER, ingénieur, professeur honoraire de l'Université de Lausanne; E. JOST, architecte; CH. THEVENAZ, architecte. — *Genève* : MM. E. IMER-SCHNEIDER, ingénieur-conseil; RENE NEESER, ingénieur; CH. WEIBEL, architecte. — *Neuchâtel* : MM. ED. ELSKES, ingénieur, A. MEAN, ingénieur cantonal; E. PRINCE, architecte. — *Valais* : MM. J. COU-  
CHEPIN, ingénieur, à Martigny; HAENNY, ingénieur, à Sion.

REDACTION : H. DEMIERRE, ingénieur.

LAUSANNE, Jumelles, 4

## ANNONCES :

50 centimes la ligne  
Rabais pour annonces répétées

Tarif spécial pour  
fractions de pages

S'adresser exclusivement  
à l'*Indicateur Vaudois*  
(Société Suisse d'Edition)  
Jumelles, 4, Lausanne.

## CONSEIL D'ADMINISTRATION DU BULLETIN TECHNIQUE

E. IMER-SCHNEIDER, ingénieur-conseil, président; J. CHAPPUIS, ingénieur. — A. DOMMER, ingénieur. — H. MEYER, architecte. — F. ROUGE, libraire.

ADMINISTRATION : LIBRAIRIE F. ROUGE & C<sup>o</sup>, 6, RUE HALDIMAND, LAUSANNE



# Troesch & C<sup>o</sup> S.A., Berne

## Fabrique d'Appareils Sanitaires




**PERFORATION MÉCANIQUE  
OUTILLAGE PNEUMATIQUE  
COMPRESSEURS D'AIR**

**C<sup>ie</sup> INGERSOLL-RAND**

33, Rue Réaumur **PARIS** Rue Réaumur, 33

Agents généraux pour la Suisse :  
**PETITPIERRE FILS & C<sup>o</sup>, NEUCHÂTEL**

**Béton armé translucide**

**SYSTÈME KEPPLER BREVETÉ**

**Nouveau système de  
plafonds translucides  
en béton armé et dalles  
de verre**

Grande résistance à la surcharge. — Très grande  
facilité d'entretien et de nettoyage. — Suppres-  
sion de toute peinture ou enduit protecteur. —  
le plus grand effet de lumière.

Représentant :  
**Rob. Looser, Zurich**  
Badenerstr. 41

Médaille d'or  
J.B.A. Leipzig  
1913

FABRIQUE LAUSANNOISE d'APPAREILS de CHAUFFAGE

# G. Weber, constructeur, Lausanne

Maison fondée en 1889

**CHAUFFAGES CENTRAUX - Ventilation**

Chauffages par pulsion d'air chaud.

Spécialité soignée d'installation de

**Cuisines complètes pour Hôtels, Pensions, etc.**

Broches

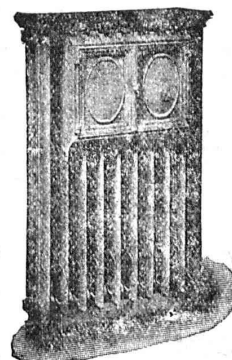
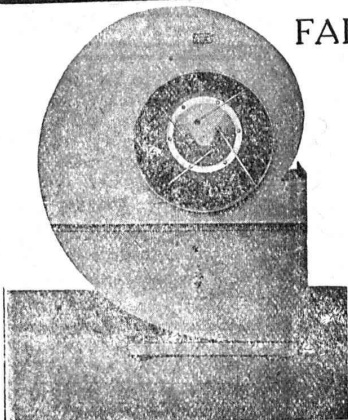
MARMITES A VAPEUR

Grillades

**BUANDERIES COMPLÈTES, SIMPLES ET A VAPEUR**

Références de tout premier ordre.

Exposition Nationale Suisse, Berne 1914, Groupe 20, MÉDAILLE D'OR



# PAPIERS A CALQUER

Nouvelle collection

Demandez échantillons  
et prix-courant à :

A. MOREL & C<sup>ie</sup>, HÉLIOGRAPHIE

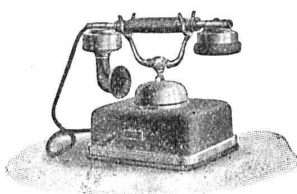
LAUSANNE  
Jumelles, 2

OCCASION : Papiers à calquer et à détails (ancien stock) vendus avec fort rabais.

## S. A. Hasler

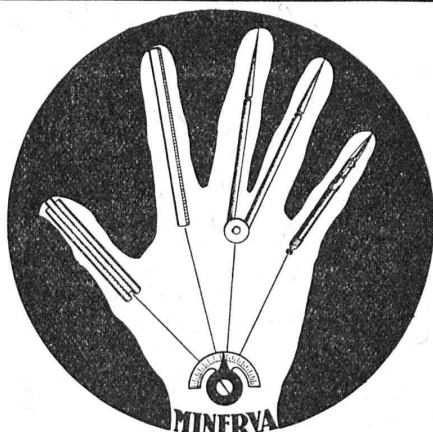
ci-devant  
l'atelier des télégraphes de G. Hasler

## Berne



### Appareils téléphoniques

Prix-courant sur demande



### Les Instruments à Dessin « MINERVA »

sont pour le bureau technique ce que  
les machines à écrire et les plumes-réservoirs  
sont pour le bureau commercial.

*Ces nouveautés, brevetées dans les principaux Etats,  
sont de la plus haute importance pour le dessin technique.*

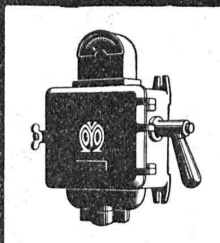
Demandez s.v.p. des prospectus et offres de :

**Hardmeyer, Berchtold & C<sup>o</sup>**, fabrication d'instruments techniques  
**KUSNACHT-ZURICH**

Interrupteurs  
Commutateurs  
Démarreurs  
Disjoncteurs

Limitateurs de  
courant  
Fusibles  
Coffrets d'abonnés

**MOVOS.A**



**VEVEY**  
FABRIQUE  
D'APPAREILS  
ELECTRIQUES

Ateliers de  
réparations pour  
appareils et moteurs  
de toute provenance

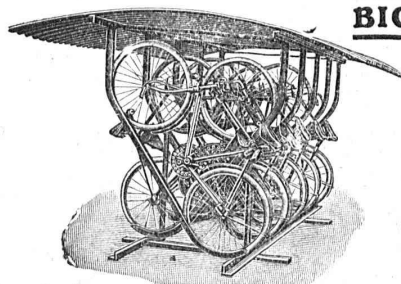
Moteurs et  
accessoires pour  
l'agriculture  
et l'industrie

### Société anonyme Fabrique de Machines

de Louis Giroud  
**OLTEN**

fournit à prix modérés :

**GARAGES POUR  
BICYCLETTES**



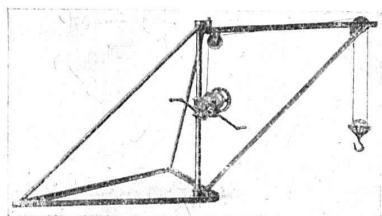
doubles et simples,  
fabriqués en fer, mu-  
nis d'un toit de pro-  
tection en tôle on-  
dulée zinguée, bien  
éprouvés dans  
l'usage.

Prospectus à disposition  
Plusieurs centaines en usage  
en Suisse

### INDICATEUR VAUDOIS

Livre d'adresses de Lausanne et du Canton de Vaud. — Dans toutes librairies

# Appareils et machines de levage



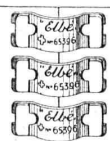
Matériel roulant, machines et outils  
pour entrepreneurs

## ROBERT AEBI & C<sup>ie</sup>, ZURICH

Bureau  
technique



Fabrique  
de machines



**Agrafe brevetée «Elbé»**  
pour courroies de transmission de toutes  
dimensions

Fabrique C. SYLVANT, Carouge-Genève

En Suisse romande, en vente dans toutes les bonnes maisons de fournitures industrielles

# BAUMANN FRÈRES

Ateliers pour la construction de  
Ressorts en tous genres

**RÜTI**  
(ZURICH)



**RESSORTS EN FIL D'ACIER DE 0,2-50 mm. D'ÉPAISSEUR**  
en fil de laiton, nickel et bronze  
pour toutes machines et appareils

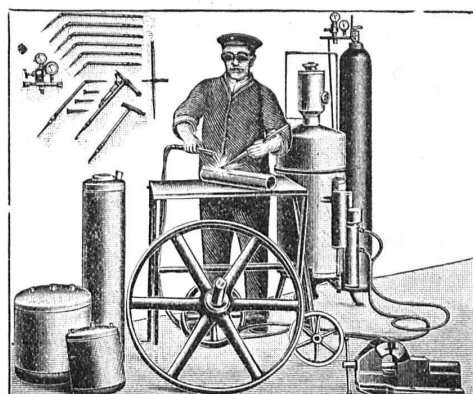
**RESSORTS EN TOLE D'ACIER TREMPÉ BLEUI**

**RONDELLES A RESSORT**

**Articles techniques pour l'industrie textile**

Calculs pour la capacité de charge à disposition  
de nos clients

# „Continental“ Installations pour Soudure et Découpage des métaux



Procédé oxy-acétylénique

Le plus rationnel ! Le plus économique !  
— Le plus simple ! —

— MÉDAILLE D'OR BERNE 1914 —

Références brillantes

Demandez Catalogue N° 390

**Société Continentale de Lumière  
et Constructions Mécaniques**  
Zurich-Dubendorf

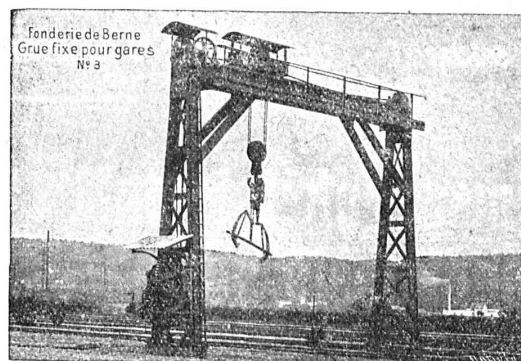
TÉLÉPHONE DUBENDORF N° 16

# Société des USINES de LOUIS de ROLL

Succursale : FONDERIE DE BERNE, à Berne.

Lettres et Télégrammes : Fonderie de Berne, à Berne.

Téléphone 10.66



**Appareils de levage :** Ponts roulants, grues pivotantes,  
grues de chargement, etc., pour  
commande à bras et commande électrique.

**Matériel de chemins de fer :** Ponts tournants et cha-  
riots transbordeurs,  
branchements et croisements pour voies normales et  
voies étroites, Barrières.

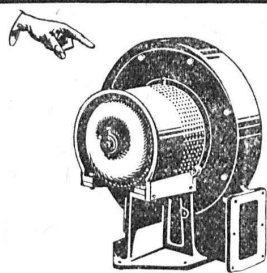
**Chemins de fer de montagne :** Funiculaires complets,  
avec freins spéciaux (sys-  
tèmes brevetés), depuis 1898 90 exécutions.

**Superstructures à crémaillère :** Systèmes : Riggensbach,  
Abt, Strub, Peter, etc.

**Barrages :** Installations métalliques et mécaniques pour  
barrages et canaux, grilles, machines pour  
nettoyer les grilles, treuils, etc.

Renseignements sur des installations faites, références  
Projets et Devis sont à disposition.





Type S A V

## VENTILATION S.A. STAEFA

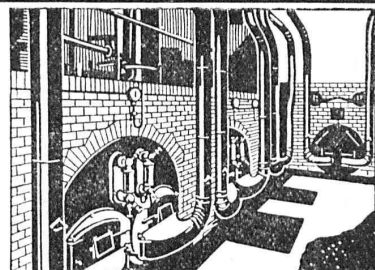
Anciennes Maisons F. Wunderli, Uster et Kundig, Zurich-Bâle

Transport pneumatique de copeaux et sciures  
Dépoussiérage de machines d'horlogerie  
avec récupération des déchets par filtrage

Ventilateurs pour forges et tous usages industriels  
Turbines à air à grands débits

Représentation pour la Suisse romande :

CH. ROLLI, INGÉNIEUR, MONTREUX



installation de soufflerie sous grille « Föhn » pour combustibles pauvres

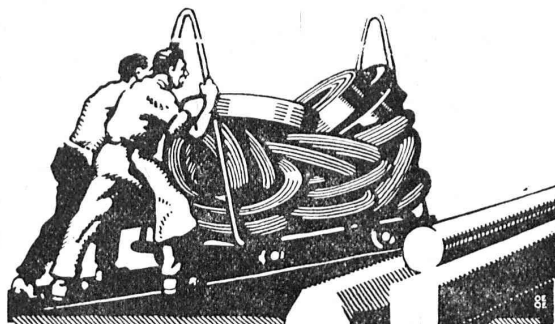


### UNION SOCIÉTÉ ANONYME À BIENNE

Première Fabrique Suisse de Chaînes soudées  
par procédé électrique breveté  
USINE À MÂCHE.

Chaînes en tous genres pour l'Industrie.  
Chaînes calibrées et éprouvées à double résistance pour  
grues, monte-charge, palans et toutes sortes d'appareils  
de levage. Chaînes pour élévateurs et transporteurs,  
chaînes à lier pour chemins de fer. Chaînes de charge  
pour fonderies etc. Chaînes antidérapantes pour automobiles.

LES COMMANDES SONT REÇUES PAR  
TRÉFILERIES RÉUNIES S.A. BIENNE  
S.A. DES FORGES ET USINES DE MOOS, LUCERNE  
H. HESS & C<sup>ie</sup>, PILGERSTEG-RUTI, ZÜRICH



### TRÉFILERIES RÉUNIES S.A. BIENNE

FERS & ACIERS

ÉTIRES DE PRÉCISION, POLIS, RONDS, CARRÉS, HEXAGONES & AUTRES PROFILS  
QUALITÉS SPÉCIALES POUR VIS & DÉCOLLETAGES

ARBRES DE TRANSMISSIONS

EN ACIER SPÉCIAL, COMPRIMÉS, OU TOURNÉS

FERS & ACIERS LAMINÉS À FROID

JUSQU'À 300 mm DE LARGEUR

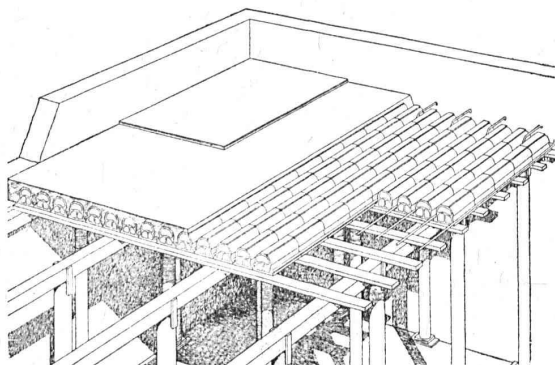
FEUILLARDS POUR EMBALLAGES

GRAND PRIX EXPOSITION NATIONALE SUISSE BERNE 1914

## Planchers - Plafonds isolants incombustibles

— Brevet Wörner —

+ brevet 55494. D.R.P. 240007. Méd. d'argent, Berne 1914



Le meilleur système au point de vue statique. Prix modérés.

Pierres creuses garanties sans salpêtre (canton de Berne)

Des centaines de mille m<sup>2</sup> employés dans des bâtiments de  
tout genres. Les meilleures références.

Les travaux sont exécutés en collaboration avec  
des entrepreneurs locaux.

Renseignements, projets, devis, plans, surveillance  
des constructions.

Livraison de pierres creuses et fers ronds complètement finis.

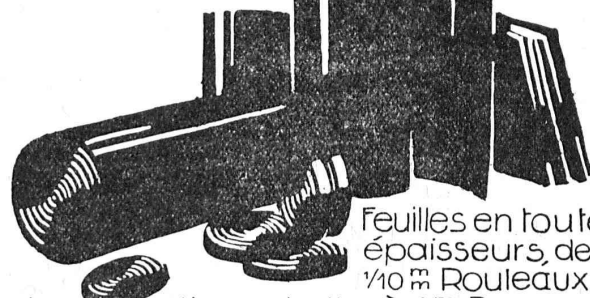
**BAUER & ALBRECHT, ZÜRICH**

Bureau d'ingénieurs pour constructions  
en béton armé de tout genre

Maneggplatz, 3

TÉLÉPHONE : Selnau 80 78.

## PRESSPAN WEIDMANN



PRO  
PRA

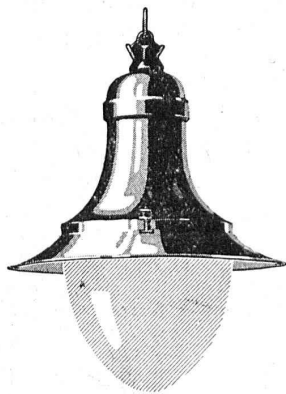
Feuilles en toutes  
épaisseurs, depuis  
1/10 m Rouleaux et  
rubans continus de 1/10 à 1 m Presspan  
huilés et vernis. Presspan micacés. Pièces  
découpées, pièces isolantes diverses. De-  
mandez offres et échantillons. **FABRIQUE  
DE CARTONS PRESSPAN ET DE MATIÈRES  
ISOLANTES POUR L'ELECTRICITE CI-DEVANT  
H. WEIDMANN S.A.**

RAPPERSWIL

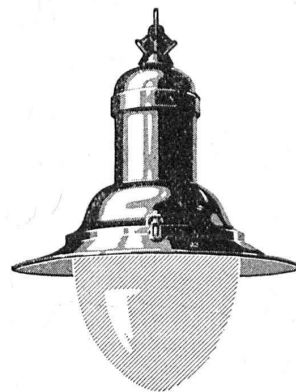
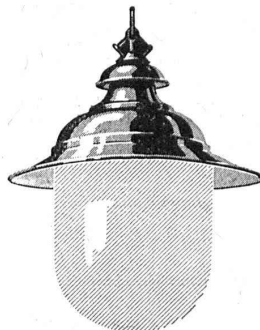
SUISSE



## ARMATURES POUR LAMPES 1/2-WATT



Pr éclairage extérieur  
et intérieur, fermeture  
à vis ou à articulation



Ventilation efficace  
Forme élégante  
Construction solide



# SIEMENS-SCHUCKERTWERKE

Bureau

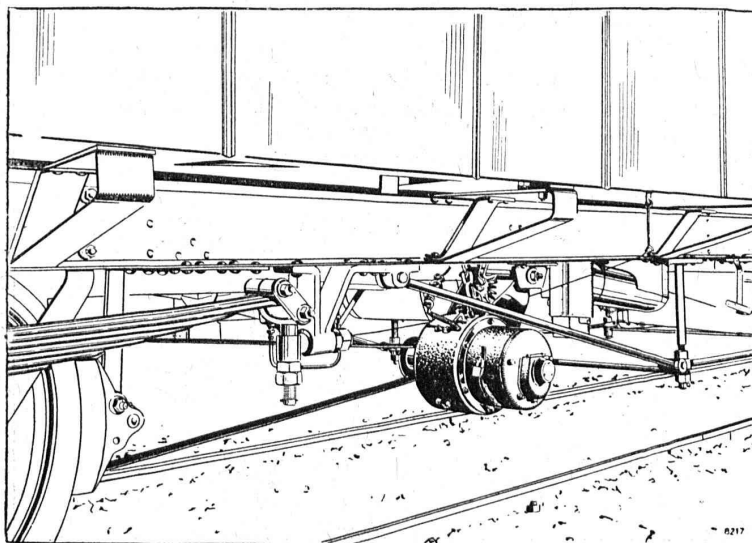
ZURICH

Löwenstrasse 35

SOCIÉTÉ ANONYME

## BROWN, BOVERI & C<sup>ie</sup>, BADEN (Suisse)

Bureau Technique pour la Suisse Romande : Lausanne, Avenue de la Gare, 3 :: Téléphone 2159



### Matériel de chemins de fer électriques

### Eclairage électrique des trains

Contrôleurs, prises de courant,  
rhéostats de démarrage,  
etc.

# CHEMINÉE SCHOFER

La plus rationnelle !

Tirage excellent par tous les temps  
Economie de place

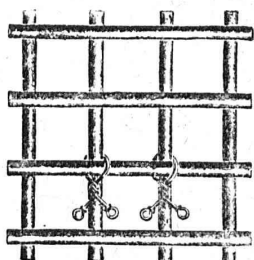
Aération des locaux d'habitation

Pose rapide et facile

Renseignements  
Devis et Plans

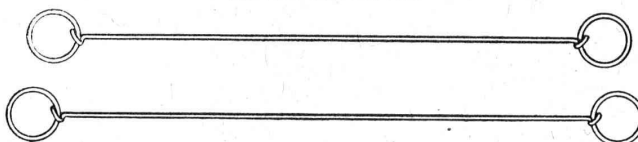
**CANAUX SCHOFER ET ISOLIT**  
**BUREAU DE VENTE BERNE**

Effingerstr., 19  
Téléphone 3271



Utilisé comme attache pour fers à béton.

**Société suisse pour la fabrication de Clous S.A.**  
**Winterthour**



**FERME-SACS MÉTALLIQUES**  
de 12 à 30 cm.

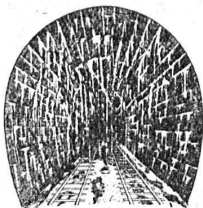
Employé comme fermeture de sacs.



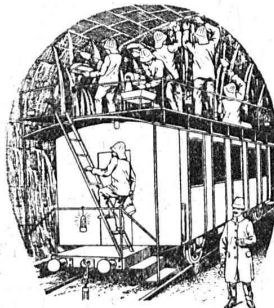
**Sika** Etanchements jusqu'à siccité complète (en présence de **grandes pressions d'eau**) de caves, puits, turbines, barrages de vallées, conduites de pression, tunnels, même dans les cas les plus difficiles. — Imperméabilisation de terrasses, façades, murs intérieurs et extérieurs. Détruit salpêtre et bolet destructeur.

**Conservado 1, 1a, 2 et 3**

Etanchent et conservent par imprégnation la pierre neuve et décrépie (monuments), de même toutes sortes de crépis humides perméables et salpêtrés. — Enduits lavables et solides aux intempéries.



Fabricat. et vente  
chez :



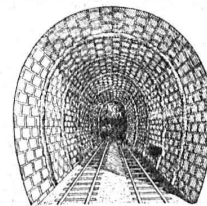
**Servas** Adjonction minérale à la chaux, rend résistant aux influences atmosphériques et adhère sur n'importe quel fond.

**Purigo 1-3** Dureit, nettoie et conserve la pierre taillée, le crepi de ciment, chaux, gyps, etc.

**Plenigo** Mastic fibreux p' les joints de bois.

**Igas 1-7** Mastics élastiques et étanches pour fixer des **parquets**, des **plaques de liège**, **torfoléum**, du **fer**, du **verre** et du **bois**, applicable sur n'importe quel fond même mouillé. Enduits solides pour réservoirs en ciment devant contenir marc, fruits, boissons, huiles, benzine, acides minéraux et organiques. **Mastics** solides au feu.

**Igol 1-5** Enduits étanches élastiques et solides aux intempéries pour **béton**, **maçonnerie**, **terrasses**, **toits**, **canaux**, **turbines**, **réservoirs**, **puits**, **conduites sous pression**, **barrages de vallées** etc. — Antirouille, désinfection, imprégnation de bois.



**Kasp. Winkler & C<sup>ie</sup>, Altstetten-Zurich**  
vis-à-vis de la Gare

Tél. : Selnau 3963  
Télégr. : SIKa

Se trouve aussi aux adresses suivantes :

ZURICH : Association des Marchands suisses de matériaux ; Sponagel et C<sup>ie</sup>. AARAU : C. Richner. BERNE : Comptoir de matériaux de constructions (S.A.). BIENNE : Baumaterial (A.G.). GENEVE : Jules Chappuis, Représentant-Entrepreneur, Terrassière, 58.

**HARTMANN & BRAUN**

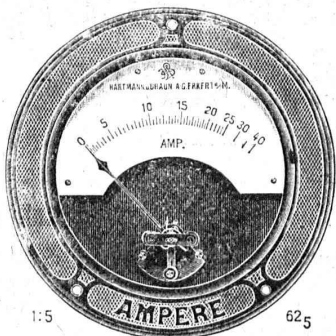
S. A.

Francfort-sur-Mein



Représentant pour la Suisse :

**CAMILLE BAUER**  
**BALE**



**Nouveau !**

**Ampèremètres à fer doux avec échelle prolongée**  
**Surtout pour l'application aux moteurs**

La partie principale de l'échelle (dans la gravure de 0-25 ampères) sert à mesurer exactement les intensités de courant se manifestant en permanence tandis que le prolongement de l'échelle (de 25-40 ampères) sert à l'estimation de courtes surcharges, par exemple des intensités de courant de démarrage des moteurs.



# CONSTRUCTIONS en FER

Ponts, Charpentes, Mâts, Réservoirs, Grues, Tôlerie, etc.

**Wartmann, Vallette & C<sup>ie</sup>, Genève**

Même maison à  
**BROUGG (Argovie)**

## ALFRED J. AMSLER & C<sup>o</sup>, SCHAFFHOUSE (SUISSE)

### Département MACHINES:

**MACHINES D'ESSAIS** de toutes grandeurs et de toutes puissances pour traction, compression, flexion, pliage, torsion, choc, dureté, usure, endurance, etc., sur **Métaux** et **Bois**; sur **Câbles** et cordages métalliques, en chanvre, en aloès, sur chaînes, courroies, etc.

**Ressorts** — traction, compression et endurance.

**Récipients** et tubes — pression intérieure.

**Manomètres** — tarage des manomètres.

Instruments de haute précision pour établir la déformation des éprouvettes.

**MACHINES POUR ESSAIS** de **Ciment, Béton, Pierres** et autres matériaux de construction, à la compression, traction, usure, perméabilité à l'eau.

Pompes à huile et compresseurs à gaz à haute pression.

Dynamomètres pour la mesure de la force absorbée par des machines à marche rapide.

Dynamomètres de torsion de toutes puissances pour machines à marche rapide, jusqu'aux plus grandes vitesses (pompes centrifuges, turbines à vapeur, turbo-compresseurs, etc.).

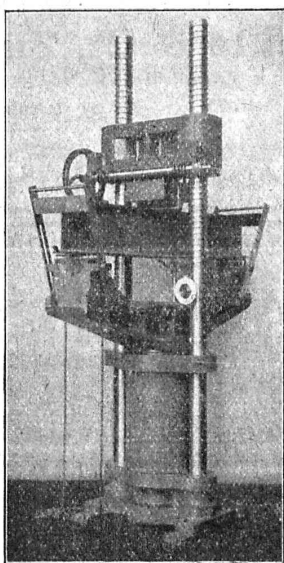
Dynamomètres de traction pour véhicules.

Appareils à mesurer la pression des roues sur les rails.

**Machines à diviser** la ligne droite et le cercle pour usage industriel.

### Département INSTRUMENTS:

Planimètres, Intégrateurs, Appareils hydrométriques et semblables.



Presse de 150 tonnes

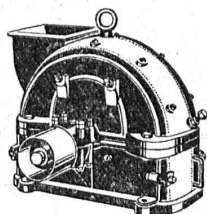
avec dispositif de flexion

Etude et construction de nouvelles machines et d'instruments suivant projets soumis

**U. AMMANN, Ateliers de Construction**  
LANGENTHAL (Suisse)

### Concasseurs à mâchoires

en 20 types et grandeurs différents.



Trieurs  
Cribles

Elévateurs  
Transporteurs

### BROYEURS A CYLINDRES ET CENTRIFUGES

Installations complètes pour la préparation du ballast, gravier et sable artificiel.

## DEBRO S.A.

Etablissements pour Construction d'Appareillage

31, Sulgenauweg **BERNE** Sulgenauweg, 31

Succursale de la Fabrique de Compteurs d'eau et Armatures

**DREYER, ROSENKRANZ & DROOP**

### Compteurs d'eau sur conduite directe

avec rondelle de mesure en caoutchouc durci

Plus de 40 000  
en fonction  
seulement en Suisse

Demandez offres  
et visite d'ingénieur



Construction  
simple et éprouvée  
depuis 40 ans  
exigeant  
le moins d'entretien

### Etablissement moderne p<sup>r</sup> contrôle et vérification

Toutes les réparations sont exécutées promptement et par des spécialistes dans nos

**nouveaux ateliers de réparations**

Contrôle et estampillage officiel de compteurs d'eau. Office de contrôle N<sup>o</sup> 2.

**Riche stock de pièces de rechange**

Branches de fabrication: Compteurs d'eau, Manomètres de tout genre, Indicateurs, Robinets, Soupapes, Pompes. — Tout genre d'armatures pour Chaudières, Machines, etc. — Soupapes de sûreté.



**L'ECOLE LÉMANIA**  
LAUSANNE  
prépare vite et très bien pour  
**POLYTECHNICUM**  
Ecole des Beaux-Arts, Paris  
Ecole spéciale d'Architecture, Paris

# HOLOPHANE



**L'éclairage rationnel**  
— pour tous —  
**genres d'installations**

Devis et prospectus  
par votre maison d'installations électriques ou par la

**Société Anonyme française**  
**HOLOPHANE**

SUCCURSALE DE ZURICH 1

*Exposition de modèles  
et cabines de démonstration*

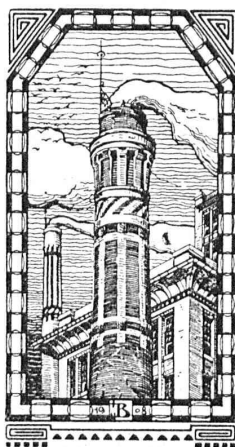
HIRSCHENGRABEN, 82

Téléphone :  
HOTTINGEN 20.39

Adr. télégraphique :  
HOLOPHANE-ZURICH

**MÉFIEZ-VOUS DES CONTREFAÇONS**

**J. N. BÜRKE**  
Entreprise Winterthur



Spécialités : Cheminées d'usines, Enrobage des chaudières, Constructions de fours pour l'industrie et l'hygiène.  
Matériaux réfractaires.  
Médaille d'or Berne 1914.

TÉLÉPH. 4.13



**PLOMB**

Marque La Cruz

Grands stocks.

Livraisons directes des usines

**KLEINERT & C<sup>ie</sup>, BIENNE**

## Les Briques Pfeifer

sont actuellement employées dans les constructions suivantes :

Banque nationale, Zurich, nouveau bâtiment env.	6000 m <sup>2</sup>
Union suisse de Banque, Aarau, nouv. bâtim.	6000 »
Ecole, Frauenfeld, nouveau bâtiment	2000 »
Banque populaire suisse, Berne, agrandissement	2000 »
Ecole Wallenstadt, nouveau bâtiment	2000 »
Maison de villégiature des cheminots suisses, Brissago	1500 »
Maison de commerce Huber-Graf, Zurich, nouv. bâtiment	1200 »
Ecole Wallisellen, nouveau bâtiment	—
Maison d'achat communale, Aarau	—
Maison de service C.F.F., Bellinzona	—

et encore beaucoup d'autres constructions.

**Raschle & C<sup>ie</sup>, Zurich**

+ détenteurs du brevet +

Stampfenbachstr. 75

Téléphone H 5980

**TUYAUX FONTE DE CHOINDEZ**

**FRANCILLON & C<sup>ie</sup>**  
LAUSANNE

SOCIÉTÉ ANONYME

**TUBES ACIER A EMBOITEMENT**

Société **KÖRTING** HANOVRE  
Anonyme Allemagne

Représentée en Suisse par MM. **Birchler & Pfulg**, Schützengasse 23, Zurich

**Chauffages centraux**

par la vapeur, l'eau chaude, etc., système le plus moderne répondant à toutes les exigences.

**Injecteurs, Ejecteurs, Condensateurs,  
Souffleurs sous grilles, Pulvérisateurs, etc.**



**A. PARIS & L. BERTHOD, INGÉNIEURS**

**L. BERTHOD, SUCESSEUR**

Rue de Bourg, 17

LAUSANNE

Rue de Bourg, 17

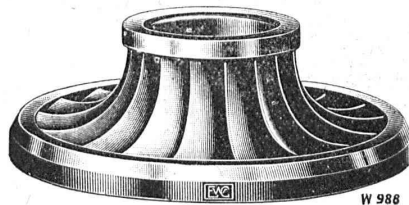
.....

**BÉTON ARMÉ F. Brazzola. Entreprises générales**

**ESCHER WYSS & C<sup>IE</sup> S.A.**  
Zurich  
Suisse

A174

## Turbines hydrauliques



W 988

Systeme Francis et Roues tangentielles

Régulateurs universels

Turbo-Pompes

21/21

## HÉLIOGRAPHIE DUVAL

Reproduction de plans  
Spécialité de tirage par Procédé à sec

Prix modérés.

Petit-Rocher, 6, LAUSANNE  
Téléphone 3483

**SOUDURES** pour électriciens, mécaniciens, optique, cycles, autos, horlogerie.

**PATE MÉTALLIQUE SOUDANTE "SOUDOL"**

Pâte à souder sans acide "FLUORID"

Soudure en tuyaux à âme de colophane et Fluoride.

**Tin Reduction Company S.A., Lausanne**

## Asphalte naturel de Travers

Seules mines d'Asphalte en Suisse.

Reconnu le meilleur Asphalte

Représentants pour la Suisse:

**E.-R. Zetter & C<sup>o</sup>,**  
à Soleure

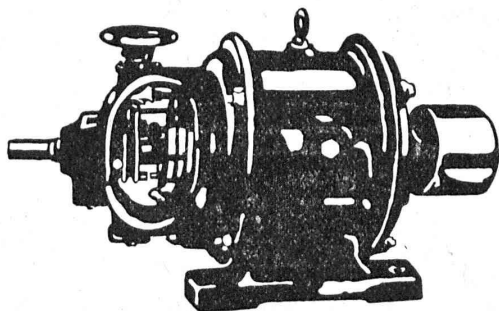
Maison fondée en 1843.



Marque de fabrique.

## Schindler & C<sup>ie</sup>, Lucerne

Capital de commandite entièrement versé: 4 millions de francs



**Dynamos et Moteurs électriques**

1/100 jusqu'à 20 HP.

Ventilateurs

Aspirateurs

Petits Transformateurs

GRAND STOCK EN MAGASIN

**V. HAUBRUGE, Ing., Pl. du Grand-St-Jean 1, LAUSANNE**  
Téléphone 29.46

## Société Suisse des Explosifs

Usine et siège à **GAMSEN** près Brigue (Valais)

Explosifs de sûreté:

# GAMSITE

PLASTAMMITE - SIMPLONITE

Dynamites à tous dosages

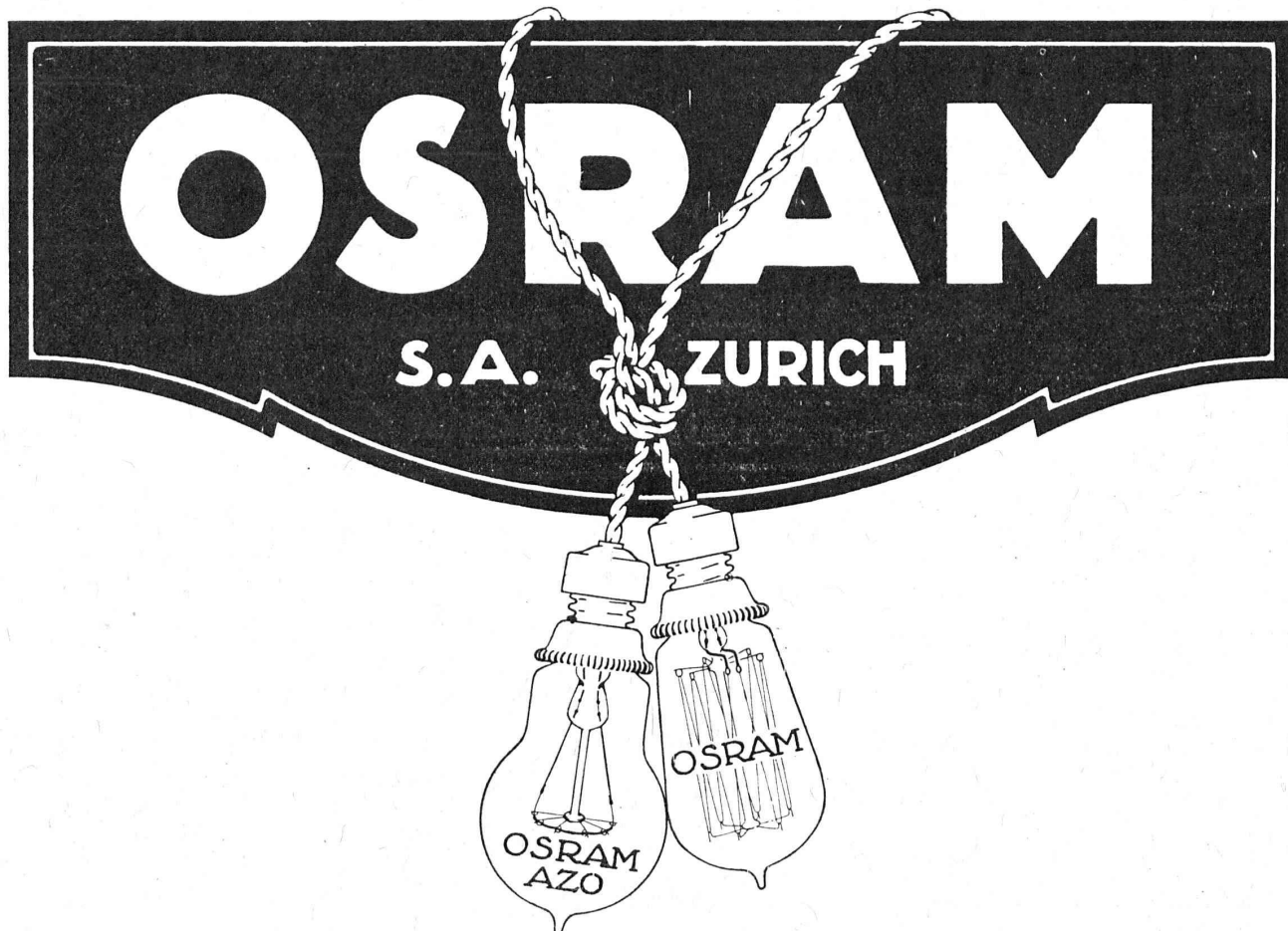
Dynamite „Antigel“

Mèches et Détonateurs

Tous Accessoires pour le tir des Mines

Télégrammes: „Explosifs-Brigue“

Téléphone: N° 15, Brigue



## MEYNADIER & C<sup>IE</sup>, ZURICH

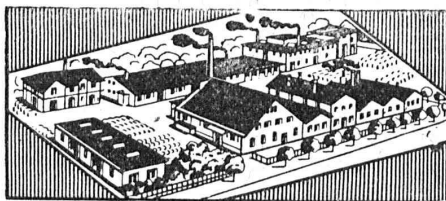
Téléphone : Hottingen N° 68.47

KLAUSSTRASSE, 35

Adresse télégr. : "Meynadier Zurich"

Indépendant de la Fédération des Fabricants suisses de cartons bitumés

Fabrique  
à Altstetten-Zurich



Livraison  
directe de :

**Carton bitumé, Ciment ligneux, Matière collante d'asphalte**  
**Carton-feutre, Roofing, Produits d'asphalte et de goudron**

FABRIQUE DE CHAUFFAGE CENTRAL ET POÊLERIE MODERNE

**C. SAMBUC, Ingénieur, Lausanne, Saint-Roch, 3-5**

Maison fondée en 1900

**CHAUFFAGES CENTRAUX - VENTILATION**

Installations complètes  
pour Usines, Cuisines d'Hôtels, Pensions, etc.

Références de 1<sup>er</sup> ordre

Fabrique mécanique de Colliers fer forgé - Exportation

