

Zeitschrift: Bulletin technique de la Suisse romande
Band: 47 (1921)
Heft: 16

Werbung

Nutzungsbedingungen

Die ETH-Bibliothek ist die Anbieterin der digitalisierten Zeitschriften auf E-Periodica. Sie besitzt keine Urheberrechte an den Zeitschriften und ist nicht verantwortlich für deren Inhalte. Die Rechte liegen in der Regel bei den Herausgebern beziehungsweise den externen Rechteinhabern. Das Veröffentlichen von Bildern in Print- und Online-Publikationen sowie auf Social Media-Kanälen oder Webseiten ist nur mit vorheriger Genehmigung der Rechteinhaber erlaubt. [Mehr erfahren](#)

Conditions d'utilisation

L'ETH Library est le fournisseur des revues numérisées. Elle ne détient aucun droit d'auteur sur les revues et n'est pas responsable de leur contenu. En règle générale, les droits sont détenus par les éditeurs ou les détenteurs de droits externes. La reproduction d'images dans des publications imprimées ou en ligne ainsi que sur des canaux de médias sociaux ou des sites web n'est autorisée qu'avec l'accord préalable des détenteurs des droits. [En savoir plus](#)

Terms of use

The ETH Library is the provider of the digitised journals. It does not own any copyrights to the journals and is not responsible for their content. The rights usually lie with the publishers or the external rights holders. Publishing images in print and online publications, as well as on social media channels or websites, is only permitted with the prior consent of the rights holders. [Find out more](#)

Download PDF: 26.01.2026

ETH-Bibliothek Zürich, E-Periodica, <https://www.e-periodica.ch>

BULLETIN TECHNIQUE

DE LA SUISSE ROMANDE

Organe en langue française de la

SOCIÉTÉ SUISSE DES INGÉNIEURS ET DES ARCHITECTES

ABONNEMENTS :

Suisse : 1 an, 12 francs
Etranger : 14 francs

Pour sociétaires :

Suisse : 1 an, 10 francs
Etranger : 12 francs

Prix du numéro :
75 centimes.

Pour les abonnements
s'adresser à la librairie
F. Rouge & C^o, à Lausanne.

ainsi que de
l'Association des Anciens Elèves
de l'Ecole d'Ingénieurs de l'Université de Lausanne
et des Groupes Romands de la G. e. P.

COMITÉ DE RÉDACTION

Président : P. PICCARD, ingénieur, à Genève.
Secrétaires : H. BAUDIN, architecte, et EDM. EMMANUEL, ingénieur, à Genève.

MEMBRES :

Fribourg : MM. F. BROILLET, architecte ; J. LEHMANN, ingénieur cantonal ; R. DE SCHALLER, architecte. — *Vaud* : MM. EPITAUX, architecte ; W. GRENIER, ingénieur, professeur honoraire de l'Université de Lausanne ; E. JOST, architecte ; CH. THEVENAZ, architecte. — *Genève* : MM. E. IMER-SCHNEIDER, ingénieur-conseil ; RENE NEESER, ingénieur ; CH. WEIBEL, architecte. — *Neuchâtel* : MM. ED. ELSKES, ingénieur, A. MEAN, ingénieur cantonal ; E. PRINCE, architecte. — *Valais* : MM. J. COU-CHÉPIN, ingénieur, à Martigny ; HAENNY, ingénieur, à Sion.

RÉDACTION : H. DEMIERRE, ingénieur.
LAUSANNE, Jumelles, 4

ANNONCES :

50 centimes la ligne
Rabais pour annonces répétées

Tarif spécial pour
fractions de pages

S'adresser exclusivement
à l'Indicateur Vaudois
(Société Suisse d'Édition)
Jumelles, 4, Lausanne.

CONSEIL D'ADMINISTRATION DU BULLETIN TECHNIQUE

E. IMER-SCHNEIDER, ingénieur-conseil, président ; J. CHAPPUIS, ingénieur. — A. DOMMER, ingénieur, — H. MEYER, architecte. — F. ROUGE, libraire.

ADMINISTRATION : LIBRAIRIE F. ROUGE & C^o, 6, RUE HALDIMAND, LAUSANNE



Troesch & C^o S.A., Berne

Fabrique d'Appareils Sanitaires



Theodore Bertschinger
Entreprise générale
de Construction Lenzbourg et Zurich



Carrière
de grès coquillier
„Steinhof“
Othmarsingen
(Molasse marine)

Livraison de

Pierres brutes et
taillées

en teinte jaunâtre et bleuâtre

Dessins décoratifs
Tonalité chaude

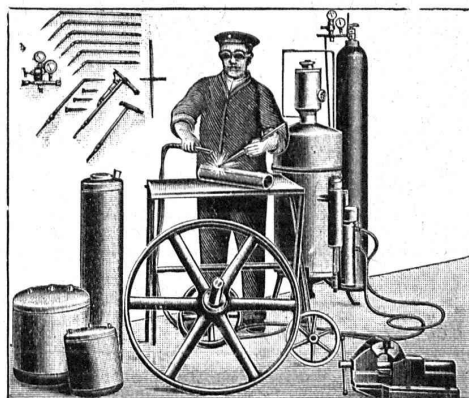
Sables
pour fabrication
de pierres
artificielles

peuvent être fournis constam-
ment en quantités importantes

„Continental“

Installations pour

Soudure et Découpage des métaux



Procédé oxy-acétylénique

Le plus rationnel !

Le plus économique !

— Le plus simple ! —

— MÉDAILLE D'OR BERNE 1914 —

Références brillantes

Demandez Catalogue N° 390

Société Continentale de Lumière
et Constructions Mécaniques
Zurich-Dubendorf

TÉLÉPHONE DUBENDORF N° 16

Organes de Transmission

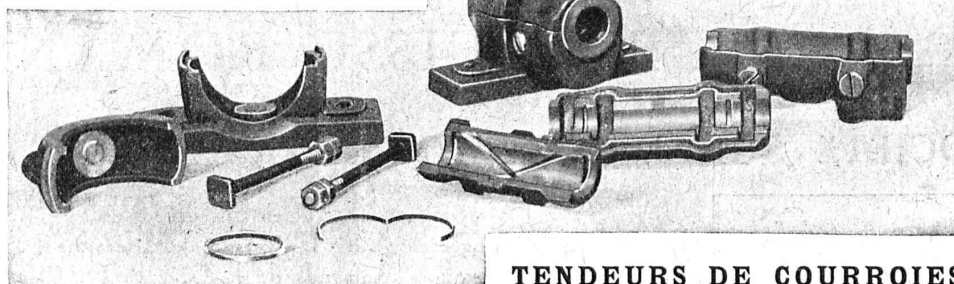
de tout genre

livrables depuis stock par

Ruegg Frères

USTER
(canton de Zurich)

Fonderie
et Fabrique de Machines



TENDEURS DE COURROIES

S. A. Hasler

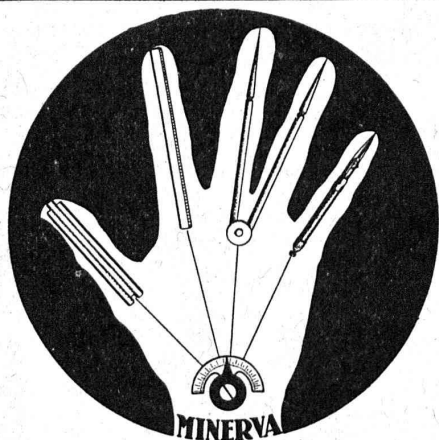
ci-devant
l'atelier des télégraphes de G. Hasler

Berne



Appareils téléphoniques

Prix-courant sur demande



Les Instruments à Dessin «MINERVA»

sont pour le bureau technique ce que
les machines à écrire et les plumes-réservoirs
sont pour le bureau commercial.

*Ces nouveautés, brevetées dans les principaux Etats,
sont de la plus haute importance pour le dessin technique.*

Demandez s.v.p. des prospectus et offres de:

Hardmeyer, Berchtold & Co, fabrication d'instruments techniques
KUSNACHT-ZURICH

H. ARNOLD, KRIENS CANTON DE LUCERNE MATÉRIEL ÉLECTRIQUE - MOTEURS

Coupe-circuits accessoires
(Système Siemens)

Fer électrique à souder
(Brevet N° 79.208)

Téléphone 846 **Pâte soudure (sans acide) « Zettel »** Téléphone 846

■ ■ ■ **CALCULS DE STABILITÉ** ■ ■ ■
Projets - Devis - Mise en soumission - Surveillance - Expertise
BÉTON ARMÉ et CONSTRUCTIONS DIVERSES

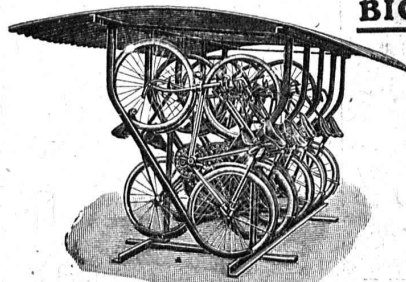
A. PARIS, Ingénieur-Conseil indépendant
des brevets et des entreprises
Petit Beaulieu, av. Beaulieu **LAUSANNE** :: Téléph. 46.92

Société anonyme Fabrique de Machines de Louis Giroud

fournit à prix modérés :

O L T E N

GARAGES POUR BICYCLETTES



doubles et simples,
fabriqués en fer, mu-
nis d'un toit de pro-
tection en tôle on-
dulée zinguée, bien
éprouvés dans
l'usage.

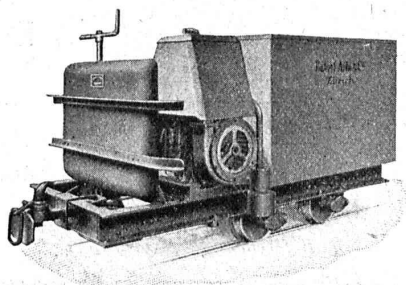
Prospectus à disposition
Plusieurs centaines en usage
en Suisse

Wagonnets-Tracteurs

6 HP

6 HP

Poids adhérent sur voie
horizontale : 18 000 kg.



Références de 1^{er} ordre !

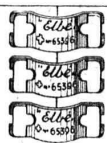
ROBERT AEBI & C^{ie}, ZURICH

Bureau
technique



Fabrique
de machines

Fond, 1880



Agrafe brevetée «Elbé»

pour courroies de transmission de toutes
dimensions

Fabrique C. SYLVANT, Carouge-Genève

En Suisse romande, en vente dans toutes les bonnes maisons de fournitures industrielles

BAUMANN FRÈRES

Ateliers pour la construction de
Ressorts en tous genres

RÜTI
(ZÜRICH)



RESSORTS EN FIL D'ACIER DE 0,2-50 mm. D'ÉPAISSEUR
en fil de laiton, nickel et bronze
pour toutes machines et appareils

RESSORTS EN TOLE D'ACIER TREMPÉ BLEUI
RONDELLES A RESSORT

Articles techniques pour l'industrie textile

Calculs pour la capacité de charge à disposition
de nos clients

FAVARGER & C^o, S. A.

NEUCHÂTEL (Suisse)

Maison fondée en 1860 par HIPP

APPAREILS TÉLÉGRAPHIQUES

APPAREILS DE SURETÉ pour CHEMINS DE FER

INSTRUMENTS DE HAUTE PRÉCISION
pour les sciences et l'industrie.

Installations de SIGNAUX ACOUSTIQUES
ou OPTIQUES pour hôtels, hôpitaux, banques,
écoles, etc...

APPAREILS TÉLÉPHONIQUES

pour réseaux publics ou privés.

SYSTÈME BREVETÉ D'UNIFICATION ÉLECTRIQUE

DE L'HEURE CIVILE ET ASTRONOMIQUE

(montrée, sonnée, enregistrée).

INDICATEURS et ENREGISTREURS ÉLECTRIQUES

de toutes espèces.

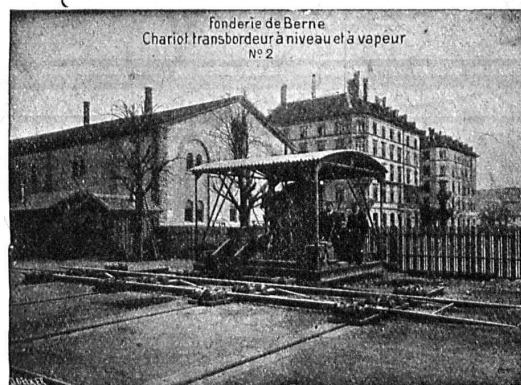
Fournisseurs de nombreux établissements
suisses et étrangers.

Société des USINES de LOUIS de ROLL

Succursale : FONDERIE DE BERNE, à Berne.

Lettres et Télégrammes : Fonderie de Berne, à Berne.

Téléphone 10.66



Fonderie de Berne
Chariot transbordeur à niveau et à vapeur
N° 2

Appareils de levage : Ponts roulants, grues pivotantes,
grues de chargement, etc., pour
commande à bras et commande électrique.

Matériel de chemins de fer : Ponts tournants et cha-
riots transbordeurs,
branchements et croisements pour voies normales et
voies étroites, Barrières.

Chemins de fer de montagne : Funiculaires complets,
avec freins spéciaux (sys-
tèmes brevetés), depuis 1898 90 exécutions.

Superstructures à crémaillère : Systèmes : Riggensbach,
Abt, Strub, Peter, etc.

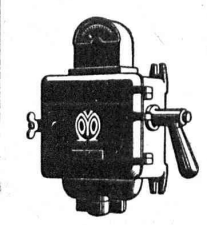
Barrages : Installations métalliques et mécaniques pour
barrages et canaux, grilles, machines pour
nettoyer les grilles, treuils, etc.

Renseignements sur des installations faites, références
Projets et Devis sont à disposition.

Interrupteurs
Commutateurs
Démarreurs
Disjoncteurs

Limitateurs de
courant
Fusibles
Coffrets d'abonnés

MOVOSA

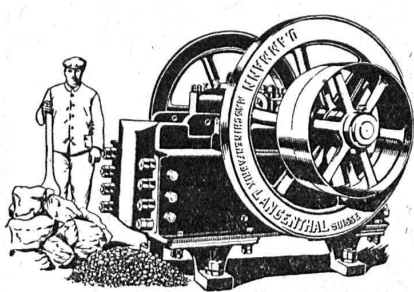


VEVEY
FABRIQUE
D'APPAREILS
ELECTRIQUES

Ateliers de
réparations pour
appareils et moteurs
de toute provenance

Moteurs et
accessoires pour
l'agriculture
et l'industrie

U. AMMANN, Ateliers de Construction
LANGENTHAL (Suisse)



CONCASSEURS
Broyeurs
Moulins

Trieurs, Cribles, Elévateurs-transporteurs
Les meilleurs dans le genre.
Références de 1^{er} ordre.



CAMILLE BAUER, BALE

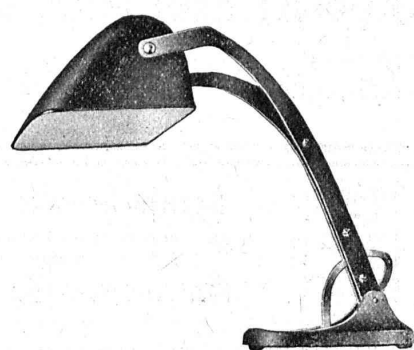


**Lampe idéale pour
pupitre et lecture**

Haute intensité lumineuse.
Rayonnement vers le bas.

La lumière ne touche pas les yeux.

Lampe solide, pratique et bon marché.



☎ 9

DEMANDEZ LES PRIX



Angst & Pfister, Zurich 6
Neue Beckenhofstr. 44

Spécialités industrielles en Caoutchouc et Amiante

Cuirs emboutis

en toutes dimensions et façons pour Presses hydrauliques, Pompes, Turbines, etc. Pignons en cuir dur. Bourrages gras et secs pour tout emploi. Joints anglais à haute pression. Amiantes, Caoutchoucs, Fibres, Graphite, Graisses, Tuyaux en tous genres, Tubes niveau d'eau et verres protecteurs, etc., etc.

Adresse télégr.: « Packing » Téléphone : Hottingen 49.09





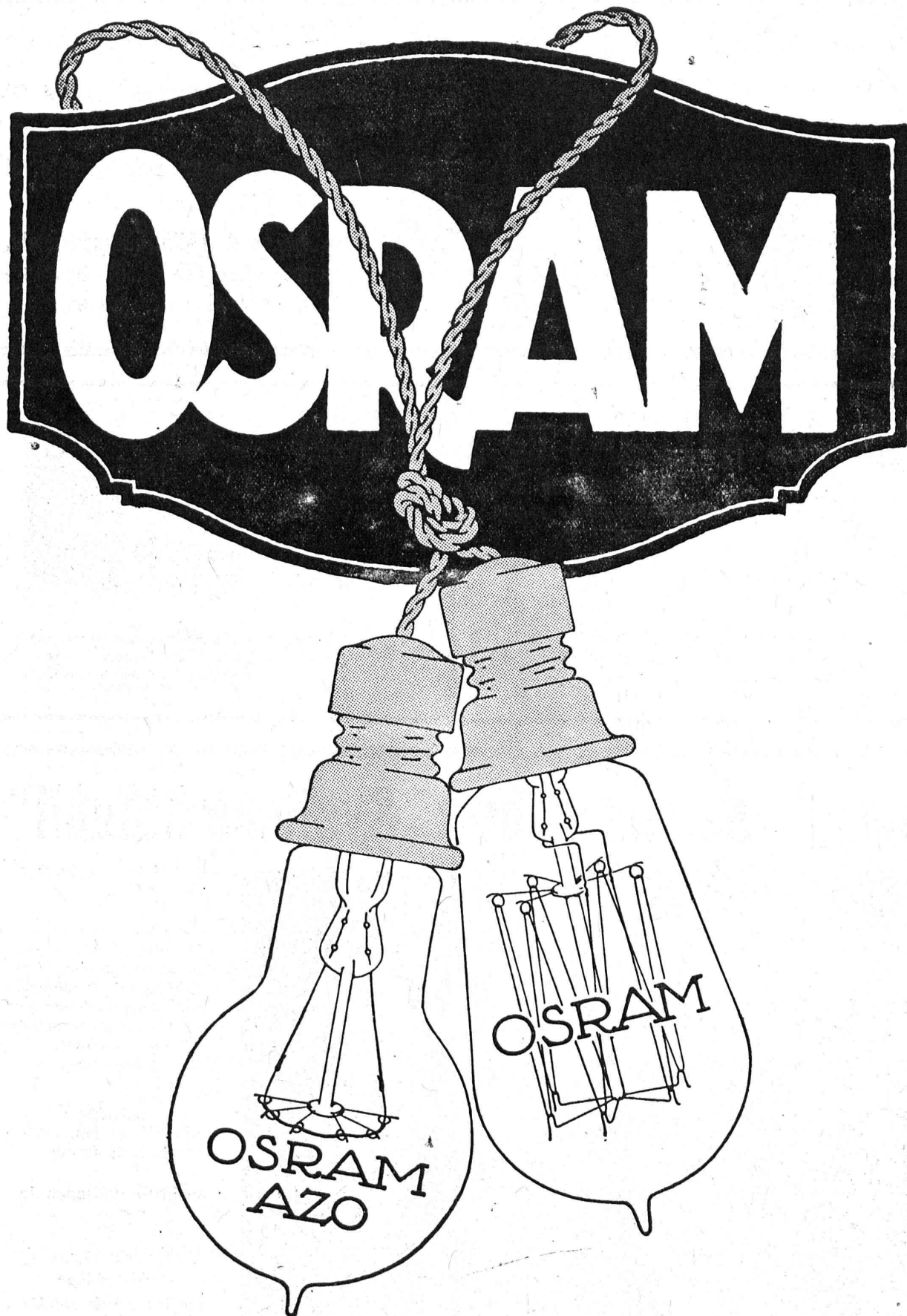



Manomètre S.A. Stampfenbachstr. 61 **Zurich**

Magasin et fabrication d'accessoires „S. et B.“

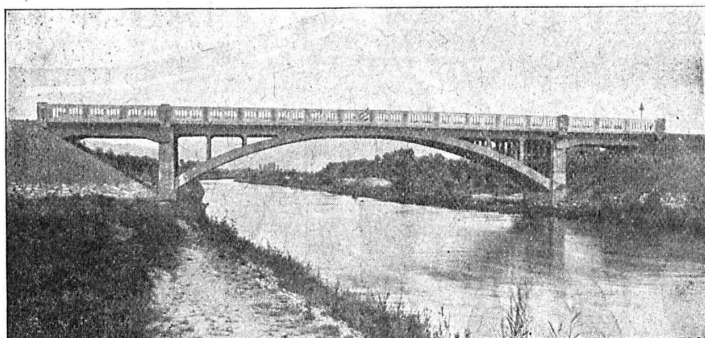
Accessoires pour machines et chaudières à vapeur.





OSRAM S.A., ZURICH

J. J. RUEGG :: ZURICH II



Seestrasse, 30

Téléphone : Selnau 66.92.

Entreprise des Travaux publics et Bâtiments.

Bureau d'ingénieur pour projets et exécution.

Construction de bâtiments industriels, usines, etc. Fondations hydrauliques, correction des fleuves.

S.A. des ATELIERS de SÉCHERON

GENÈVE

CAPITAL : 10 MILLIONS DE FRANCS

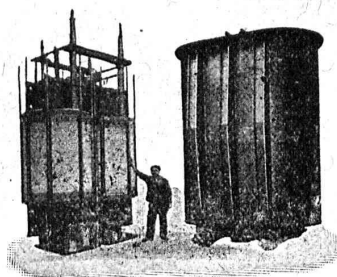
TRACTION ÉLECTRIQUE

LOCOMOTIVES — TRACTEURS — TRAMWAYS
COURANTS ALTERNATIFS ET CONTINU

TRANSFORMATEURS

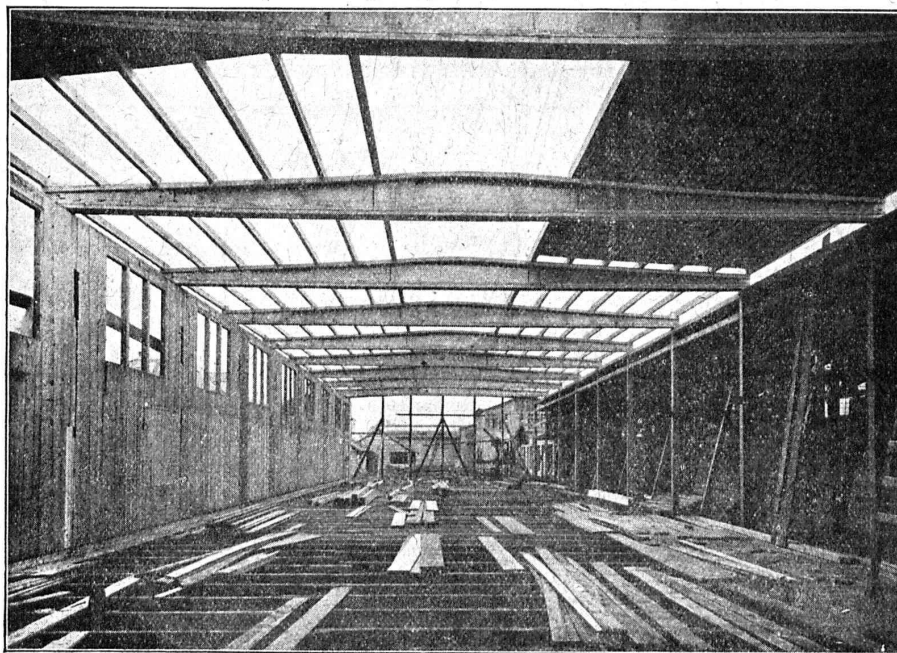
DE TOUTES PUISSANCES ET DE TOUS VOLTAGES

MATÉRIEL ÉLECTRIQUE



TRANSFORMATEUR MONOPHASÉ
5000 kVA 60 000/15 000 v. 16 2/3 pér.
Fourni aux CFF pour la sous-station
de Giubiasco.

Constructions en bois „Système Stäubli“



breveté dans tous les pays
civilisés

pour constructions
de toits, halles, usines,
dépôts de marchandises,
bâtiments économiques,
hangars, ponts de service,
échafaudages pour ponts
sans supports,
passerelles.

Supports
profilés en lamelles
de toute forme

Meilleure utilisation du
bois

Montage rapide
Poids minime
Facilement démontable
Résistant aux intempéries

Projets et exécution par :

WILLI STÄUBLI

Zurlindenstr., 115, Zurich

DEMAG

8270

GRUES À VAPEUR

DISPONIBLES
EN MAGASIN.



DUISBURG

Représentant pour la Suisse: **M. ten Bosch, ing.**, Waffenzplatzstr. 69, Zurich 2

HÉLIOGRAPHIE DUVAL

Reproduction de plans
Spécialité de tirage par Procédé à sec

Prix modérés.

Petit-Rocher, 6, LAUSANNE
Téléphone 3483

SOUDURES pour électriciens, mécaniciens, optique, cycles, autos, horlogerie.

PÂTE MÉTALLIQUE SOUDANTE "SOUDOL"

Pâte à souder sans acide **"FLUORID"**

Soudure en tuyaux à âme de colophane et Fluoride.

Tin Reduction Company S. A., Lausanne

Asphalte naturel de Travers

Seules mines d'Asphalte en Suisse.

Reconnu le meilleur 'Asphalte

Représentants pour la Suisse:

E.-R. Zetter & Co,
à Soleure

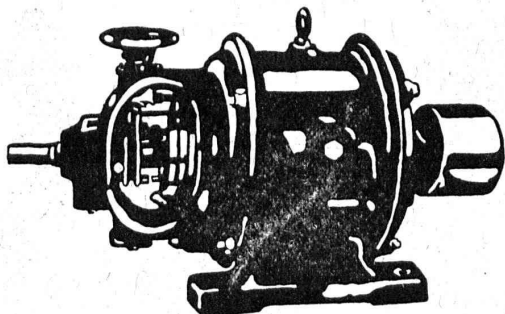
Maison fondée en 1843.



Marque de fabrique.

Schindler & Co, Lucerne

Capital de commandite entièrement versé: 4 millions de francs



Dynamos et Moteurs électriques

1/100 jusqu'à 20 HP.

Ventilateurs

Aspirateurs

Petits Transformateurs

GRAND STOCK EN MAGASIN

V. HAUBRUGE, Ing., Pl. du Grand-St-Jean 1, LAUSANNE
Téléphone 29.46

Société Suisse des Explosifs

Usine et siège à GAMSEN près Brigue (Valais)

Explosifs de sûreté:

GAMSITE

PLASTAMMITE • SIMPLONITE

Dynamites à tous dosages

Dynamite „Antigel“

Mèches et Détonateurs

Tous Accessoires pour le tir des Mines

Télégrammes: „Explosifs-Brigue“
Téléphone: N° 15, Brigue

ENTREPRISES GÉNÉRALES DE
TRAVAUX D'ASPHALTAGE POUR COUVERTURES ÉTANCHES
DE
TOITURES PLATES, TERRASSES

PRODUITS BITUMEUX ET ASPHALTIQUES

BACHES D'ASPHALTE

pour revêtements
imperméables de

PONTS, TUNNELS, VOÛTES, PASSAGES

ROSSO & SCHNEEBELI

LAUSANNE et VEVEY



**MOULAGES
EN ACIER**

de tous genres poids et
dimensions bruts et usinés

TAILLE D'ENGRENAGES
droits, coniques, hélicoïdaux,

Spécialité de pièces détachées pour
MATÉRIEL DE CHEMINS DE FER
MATÉRIEL DE MINES
FORGES ET LAMINOIRS

ACIÉRIES SARROISES
DINGLER, KARCHER & CIE
SARREBRUCK

Représentant général
pour la Suisse :

A. SPECKEN, ZURICH 8



MATÉRIEL ROULANT ET
MACHINES D'ENTREPRISES S.A.

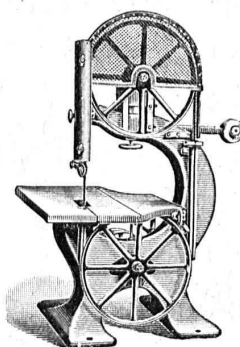
R·U·B·A·G

ZURICH, Seidengasse, 16

Téleg.:
« Rubag »

Téléph.:
Selnau 593

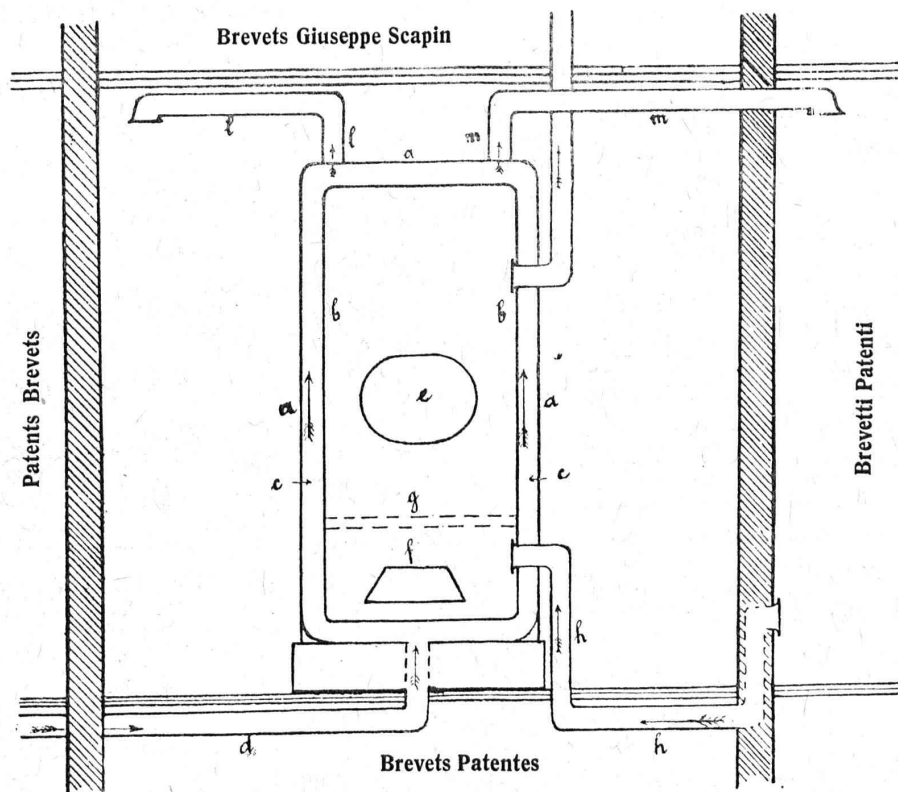
Matériel roulant - Machines d'entreprises - Machines-
outils modernes - Machines pour travailler le bois
Aciers pour tous les usages



BREVETS GIUSEPPE SCAPIN

Calorifère à air chaud

Brevets obtenus en Italie, en Suisse, en Belgique, en France et en Allemagne et pour les autres Etats de l'Europe ainsi que pour les Etats-Unis de l'Amérique du Nord.



- a) Involucre externe du calorifère.
- b) Enveloppe intérieure renfermant l'espace où l'air intérieur circule et se chauffe, aspiré par le tuyau « d ».
- c) Espace intérieur entre l'involucre et la chemise.
- d) Tuyau aspirant l'air frais de l'extérieur.
- e) Bouche de l'introduction du combustible.
- f) Guichet du cinéraire.
- g) Grille dans l'intérieur du calorifère.
- h) Tuyau aspirant l'air de l'extérieur à l'intérieur de la fournaise pour mettre en activité la combustion du calorifère.
- i) Tuyau déchargeant les gaz produits par la combustion.
- l) Tuyau d'introduction de l'air chaud dans l'espace où se trouve le calorifère.
- m) Tuyau d'introduction de l'air réchauffé dans l'espace le plus proche.

Ce type est constitué par un corps de poêle, un espace pour le combustible et un autre pour l'air aspiré de l'extérieur au moyen d'un tuyau spécial. L'air, en se chauffant, monte dans la conduite supérieure au corps du poêle et s'introduit dans les divers espaces qui doivent être chauffés.

D'autres tuyaux aspirent l'air dans les divers espaces chauffés et le portent dans la fournaise, de laquelle il ressort purifié.

La fonction de ce calorifère est régulière et son emploi très hygiénique parce qu'il est construit de telle manière qu'il élimine les substances nuisibles à la respiration et cause une économie de combustible d'au moins 60 % sur tous les autres systèmes.

Il peut être aussi chauffé par n'importe quelle substance calorifique et offre aussi l'avantage que l'on peut tenir les fenêtres fermées en hiver, grâce à la circulation de l'air due au tuyau spécial. Il est aussi d'une installation très facile et s'adapte à toutes les formes et dimensions, conservant toujours simplicité et élégance.

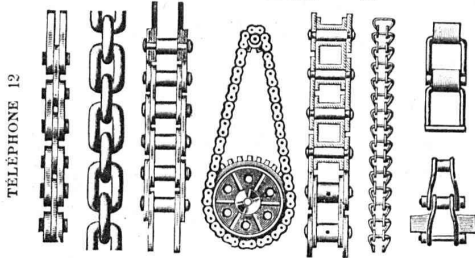
L'inventeur est décidé à vendre tous ses brevets, ou à les céder avec participation aux bénéfices.

Messieurs les industriels de mécanique et de fonderies peuvent s'adresser directement à l'inventeur ou à son représentant M. Jacques Orsinger, Horburgstr. 104, Bâle.

Giuseppe Scapin, Albano, Italie.

J. BRUN & C^{ie}, Nebikon

Fabrique de chaînes et
appareils de levage



Grands stocks en chaînes pour toutes industries,
ainsi qu'en palans, chariots roulants, crics, etc.
Demandez nos offres, s. v. p.

Télégr.: BRUN, Nebikon

IMPRIMERIE LA CONCORDE

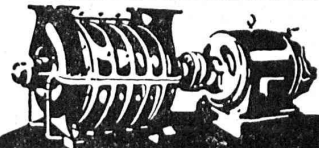
LAUSANNE

Direction :

Th. Pache-Tanner
J. Pache-Vuitel

JUMELLES, 4
Téléphone 35 95

Impressions commerciales et artistiques
Tirages en couleurs, illustrations, Labeurs
Journaux, volumes, brochures, catalogues
Circulaires :: Enveloppes :: Programmes
Cartes de visite et d'adresse, Obligations
Faire-part, Registres :: Algèbre, Musique



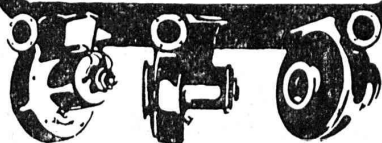
G. Meidinger & C^{ie}
Bâle

**Ventilateurs
centrifuges**

pour tous les besoins de l'industrie

Moteurs électriques
pour tous courants

Transformateurs



ATELIERS de CONSTRUCTIONS MÉCANIQUES

TÉLÉPHONE N° 69

de VEVEY (Suisse)

Adr. télégr. : FONDERIE-VEVEY

**TURBINES et
RÉGULATEURS**

Monte-charges de tous systèmes

Compresseurs.

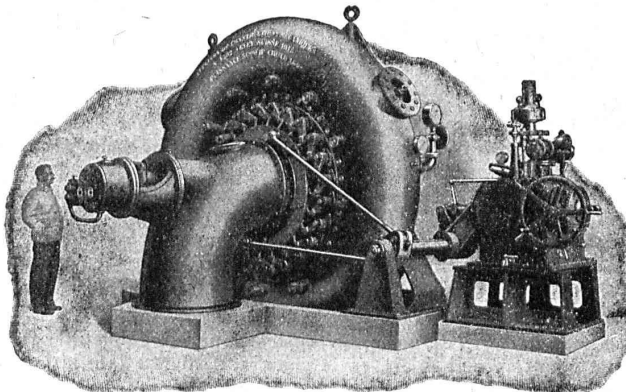
Presses hydrauliques.

ENGINS DE LEVAGE

Grues, ponts
et plaques tournantes.

Chariots transbordeurs.

**BRANCHEMENTS et
CROISEMENTS**



Turbine spirale avec régulateur à pression d'huile, 5600 HP sous 160 m. de chute

**Fonderie de FER
et de BRONZE**

PONTS' et

Charpentes métalliques.

RÉSERVOIRS

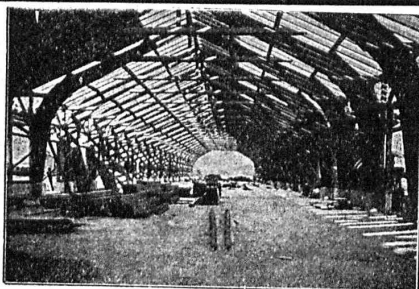
et CHAUDIÈRES

GAZOMÈTRES

TUYAUX

BARRAGES et ÉCLUSES

DEVIS de toutes MACHINES
sur demande.



Nouvelles constructions « Système Hetzer »

Brevets pour tous les pays civilisés.

Systèmes de fermes courbées pour toits et autres constructions de support de tout genre
Constructions statiques irréprochables, Exécution et montage rapides, Modicité de prix, simplicité, Durée.
Projets, offres, exécutions et visite d'ingénieur sur désir.

Superficie couverte jusqu'à ce jour : plus de 200,000 m².

Détenteurs des brevets pour la Suisse:

Société Suisse pour Nouvelles Constructions en bois «Système Hetzer» S. A.
à Zurich

Téléphone : Hottingen 19.15

Kaspar Escher Haus

Concessionnaire pour la Suisse romande : Ed. Bugnion, entrepreneur, Lausanne.