

Zeitschrift: Bulletin technique de la Suisse romande
Band: 47 (1921)
Heft: 15

Werbung

Nutzungsbedingungen

Die ETH-Bibliothek ist die Anbieterin der digitalisierten Zeitschriften auf E-Periodica. Sie besitzt keine Urheberrechte an den Zeitschriften und ist nicht verantwortlich für deren Inhalte. Die Rechte liegen in der Regel bei den Herausgebern beziehungsweise den externen Rechteinhabern. Das Veröffentlichen von Bildern in Print- und Online-Publikationen sowie auf Social Media-Kanälen oder Webseiten ist nur mit vorheriger Genehmigung der Rechteinhaber erlaubt. [Mehr erfahren](#)

Conditions d'utilisation

L'ETH Library est le fournisseur des revues numérisées. Elle ne détient aucun droit d'auteur sur les revues et n'est pas responsable de leur contenu. En règle générale, les droits sont détenus par les éditeurs ou les détenteurs de droits externes. La reproduction d'images dans des publications imprimées ou en ligne ainsi que sur des canaux de médias sociaux ou des sites web n'est autorisée qu'avec l'accord préalable des détenteurs des droits. [En savoir plus](#)

Terms of use

The ETH Library is the provider of the digitised journals. It does not own any copyrights to the journals and is not responsible for their content. The rights usually lie with the publishers or the external rights holders. Publishing images in print and online publications, as well as on social media channels or websites, is only permitted with the prior consent of the rights holders. [Find out more](#)

Download PDF: 26.01.2026

ETH-Bibliothek Zürich, E-Periodica, <https://www.e-periodica.ch>

VENTILATEURS
SULZER
pour
vapeurs et gaz chauds



SULZER FRÈRES, SOCIÉTÉ ANONYME, WINTERTHUR (SUISSE)

MAMMOUTH



Mammouth

Plaque d'asphalte souple, formée d'un tissu imprégné, fabriqué avec de l'asphalte pur et ne contenant aucun produit provenant de la distillation du goudron de houille. Etanchéité et souplesse permanentes.

Porolith ajouté au mortier de ciment, le rendant étanche contre les intempéries.

Emulsion d'asphalte et Evéol enduit résistant à l'eau douce pour murs, constructions en bois et fer; pour toitures et fondations, ponts ouvrages hydrauliques, toits plats, terrasses.

ASPHALT-EMULSION S. A., ZÜRICH
Hafnerstrasse, 7
Téléphone Selnau 4674

Marque de fabrique déposée

RIPOLIN

reconnu la meilleure peinture pour l'intérieur et l'extérieur

Très brillante ou mate Bl 619 g

Représentant général pour la Suisse :
C. HAESSIG, Rue Dufour 53, BALE

W. BAUMANN HORGEN SUISSE

Représentant à Genève:
M. Jules Chappuis, Terrassière, 58



Volets à rouleaux. Stores à lames prismatiques. Volets à panneaux. Paravents

Offres d'exploitation de Brevets d'invention
E. IMER-SCHNEIDER INGÉNIEUR CONSEIL GENEVE

Les propriétaires des brevets suisses suivants désirent entrer en relations avec des fabricants suisses, en vue de la fabrication des articles brevetés et seraient disposés à céder des licences d'exploitation ou à vendre leurs brevets :

N° 57119 du 16 mai 1911, **Hele-Shaw et F.-L. Martineau**, pour : « Machine rotative à pistons pouvant être employée comme pompe ou moteur ».

N° 56933 du 10 janvier 1911, **Le Nitrogène S. A.** (Cess. à la Société anonyme L'Azote Français), pour : « Dispositif de stabilisation des arcs des fours électriques ».

N° 53247 du 1^{er} juillet 1910, **Le Nitrogène S. A.** (Cess. à la Société anonyme L'Azote Français), pour : « Procédé de fabrication du nitrate de sodium par le traitement du chlorure de sodium par l'acide nitrique » et addition N° 54254 du 1^{er} juillet 1910 pour : « Procédé pour la fabrication du nitrate de potassium par le traitement du chlorure de potassium ».

N° 45812 du 16 novembre 1908, **Fonderies et Ateliers de la Courneuve**, pour : « Procédé pour la fabrication des pièces réunissant les tubes d'eau dans les chaudières Babcock & Wilcox ».

N° 47173 du 24 février 1909, **Fonderies et Ateliers de la Courneuve**, pour : « Chaudière à vapeur ».

N° 62445 du 28 novembre 1912, **Fonderies et Ateliers de la Courneuve**, pour : « Chaudière à tubes d'eau ».

N° 68552 du 19 mars 1914, **Fonderies et Ateliers de la Courneuve** et son addition N° 70558 du 14 mai 1914, pour : « Chaudière à vapeur munie d'un surchauffeur et d'un dispositif permettant de régler la température de la vapeur fournie par elle ».

N° 88151 du 19 février 1920, **Fonderies et Ateliers de la Courneuve**, pour : « Grille mécanique à chaîne de Galle ».

N° 89385 du 19 février 1920, **Fonderies et Ateliers de la Courneuve**, pour : « Grille mécanique du type à chaîne ».

Demande N° 7566 du 30 juillet 1920, **Société L'Azote Français**, pour : « Procédé de transformation de pièces en charbon en une substance inoxydable, résistant aux hautes températures ».

Prière d'adresser les offres ou propositions à **M. E. Imer-Schneider** ingénieur-conseil, 8, Boul. James Fazy, à Genève, qui les transmettra à qui de droit.

INDICATEUR VAUDOIS
Livre d'adresses de Lausanne et du Canton de Vaud. — Dans toutes librairies

A vendre

2 pompes centrifuges de construction robuste, 365 tours par minute, élevant 2000 litres par seconde à une hauteur manométrique de 6,4 m. Pour un débit inférieur la hauteur de refoulement s'élève jusqu'à 8 m.

2 moteurs B. B. C., courant triphasé, 50 périodes, 500 volts, 365 tours par minute, rendement 300 chevaux chacun, arbres munis de manchons d'accouplement, rhéostats de mise en marche, coffrets.

Ces 4 machines sont comme en état de neuf et seront vendues à des conditions favorables en tout ou en particulier.

Selon désir on pourrait fournir des pontons de fer pour une installation flottante des dites machines.

S'adresser sous chiffre 150, à l'Indicateur Vaudois, Lausanne.

Télescopes

Jumelles à Prismes
100 fr.

Barographes
135 fr.

Théodolites

Niveaux

Règles à calcul

Steinbrüchel & Hartmann

ZURICH

Bahnhofstrasse, 51

Architecte

On offre place au Maroc à jeune architecte bien au courant de la pratique. Bons appointements, situation d'avenir. Ecrire avec références **E. De Morsier, Plonjon, Genève.**

Architecte-Technicien

Suisse allemand, 28 ans, diplômé Techn., 2 semestres E. P. Zurich, 8 ans de pratique dans bureau et chantier, cherche place dans bureau d'architecture ou d'entreprise. Offres sous chiffre 151, à l'Indicateur Vaudois, Lausanne.

Usine à vendre

Suisse romande

Grands locaux industriels. Force hydraulique 40 HP.

S'adresser *Etude Mayor et Bonzon*, notaires, à Nyon. P. 22 990 L.

Meynadier & Co, Zurich 8

COMPOSIT

enduit étanche, demi-fluide, s'appliquant à froid, à plat, à pentes rapides ou verticalement sur murs, ponts, voûtes, sur toitures neuves.

Moyen infailible pour réparer les gouttières sur couvertures de tout genre.

Composition plastique, économique, imperméable, élastique, légère, durable, indifférente à la chaleur et au froid et prête à être employée à toute saison et sous tous les climats.

Ne se casse pas et ne coule nullement.

Emploi multiple.

On demande un

[OF 969 N

technicien

au courant de la branche du chauffage. Entrée de suite ou à convenir. Adresser offres avec conditions à **Prébandier & Fils, Neuchâtel.**



A vendre faute d'emploi

TRACTEUR AUSTRO-DAIMLER 6 HP

pour Decauville 50-60 cm. Etat de neuf. Conditions avantageuses. Adresser offres sous **O 24041 L, Publicitas S. A., Lausanne.**

Redresseurs à courant alternatif

pour 5-200 ampères et 40-440 volts. Rendement élevé. Prix avantageux. Sans bruit et pas de surveillance. — Fabrication suisse.

Livrables rapidement :

Dr Ing. B. SCHÄFER, BADEN (Suisse)



E. BECK



PERLES, PRÈS BIENNE

Télégrammes : PAPPBECK

Téléphone 2008

Fabrique pour

Plaques d'asphalte pour isolations en tous genres

Tapis d'isolation :: Plaques asphaltées en liège
Papier pour couverture :: Carton bitumé cannelé :: Carbolineum
et tous les produits d'asphalte et de goudron.

S. A. FABRIQUES DE MEUBLES HORGEN-GLARIS HORGEN

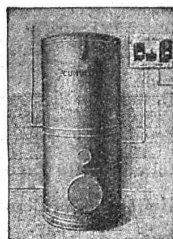
FABRIQUES A HORGEN ET GLARIS

FABRIQUES A HORGEN ET GLARIS

Maison suisse la plus importante pour la fabrication de chaises et tables de tous genres en bois scié ou bois courbé

SPÉCIALITÉ :

AMEUBLEMENT DE SALLES DE CONCERTS, THÉÂTRES, CINÉMATOGRAPHES, ETC.



Fabrique d'Appareils électriques FR. SAUTER S.A., BALE

CHAUFFE-EAU
électro-automatiques

« CUMULUS »

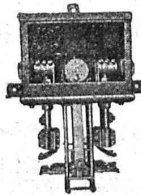
pour
usage domestique
et industriel



Horloges-Commutatrices

électro-automatiques

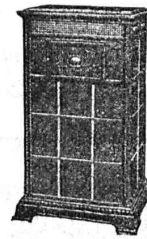
indispensables pour
l'emploi économique et
rationnel du courant



FOURNEAUX
électriques

« PRIMULUS »

pour
chauffage de pièces,
salles, chambres, etc.



ÉLECTRICITÉ

Exécution très soignée de travaux pour les lignes à haute tension, pour installations de moteurs et de lumière, etc.

BAUMANN, KOELLIKER & Co

S. A. pour l'industrie électrotechnique

ZURICH

BUREAU TECHNIQUE A LAUSANNE

Avenue Floréal, 3

Dernière nouveauté pour la cuisine :

Fourneaux de cuisine électriques

==== à feu vif ====

(brevetés)

Incandescence immédiate et constante



Prospectus «BT» sur demande

Fabrique d'appareils électr. de cuisine et de chauffage

S. A. KUMMLER & MATTER, Aarau



CONSTRUCTIONS MODERNES EN BOIS

SYSTÈME A MAILLES

breveté. Statiquement déterminé

Légèreté !
Bon marché !
Montage
rapide !

Economie
de bois
50 %

Offres et devis
gratuits.



Exécution
irréprochable
de tout genre
de modèles

Plus
de
10.000 m²
couverts
en Suisse
jusqu'à
ce jour

Références de
premier ordre.

Détenteurs du brevet :

H. KIENAST & C^{ie}, Ingén.
Zurich 8 Seefeldstrasse, 47

Concessionnaire pour la Suisse romande :

Alex. Winckler Fils, Charpentier, Fribourg (Suisse)

Téléphone 2.08 11, Avenue de Rome

TRAVAUX D'ASPHALTAGE

POUR COUVERTURES DE
TOITURES PLATES POUR
BATIMENTS, FABRIQUES

COUVERTURES EN CIMENT VOLCANIQUE
PLAQUES ISOLATRICES EN ASPHALTE

Chapes en asphalte sur voûte, tunnel, etc.

Asphalte caoutchouté monolithe

Planelles et pavés en asphalte comprimé

Pavage de bois

Travaux garantis

Etanchéité parfaite

Nombreuses références

ROSSO & SCHNEEBELI

LAUSANNE et VEVAY

O. & E. KAESTLI, BERNE

50, RUE DU MARCHÉ

Bureau d'Ingénieurs et Entrepreneurs en bâtiment

Projets et exécution pour toutes constructions
en béton armé, travaux publics et bâtiments

Canalisations, construction
de routes et chemins de fer

Direction d'entreprises en bâtiment et expertises



MOTEURS ÉLECTRIQUES

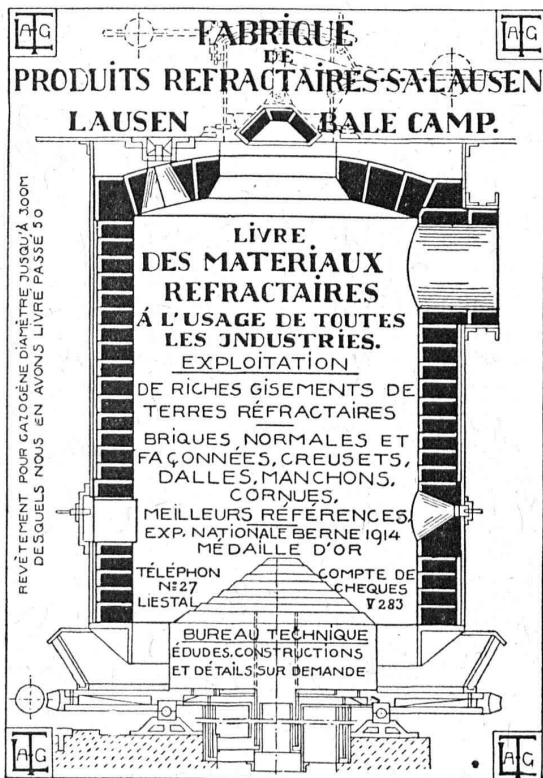
Livraison rapide

Vente et location

RÉPARATIONS - ENROULEMENT

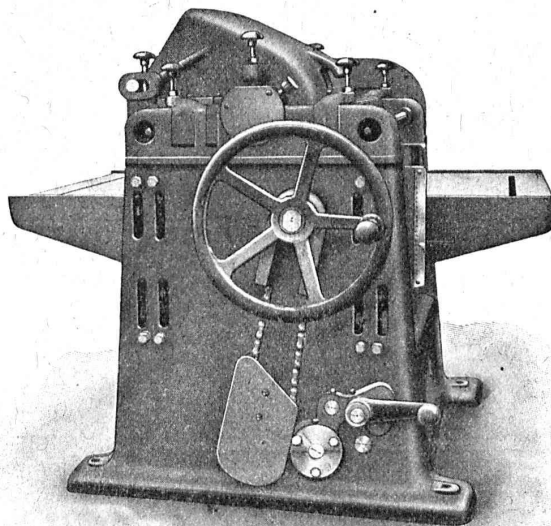
Maison renommée pour service prompt et ponctuel

KAEGI & EGLI, ZÜRICH



O. F. 1834 A.

RAUSCHENBACH



Machines à bois pr toutes industries
et organes de transmissions

Fabrication suisse.

ATELIERS DE CONSTRUCTION RAUSCHENBACH S. A.
SCHAFFHOUSE

L'ECOLE LÉMANIA
LAUSANNE
prépare vite et très bien pour
POLYTECHNICUM
Ecole des Beaux-Arts, Paris
Ecole spéciale d'Architecture, Paris

HOLOPHANE



L'éclairage rationnel
— pour tous —
genres d'installations

Devis et prospectus
par votre maison d'installations électriques ou par la

Société Anonyme française
HOLOPHANE

SUCCURSALE DE ZURICH I

*Exposition de modèles
et cabines de démonstration*

HIRSCHENGRABEN, 82

Téléphone :
HOTTINGEN 20.39

Adr. télégraphique :
HOLOPHANE-ZURICH

MÉFIEZ-VOUS DES CONTREFAÇONS

Les Briques Pfeifer

sont actuellement employées dans les constructions suivantes :

Banque nationale, Zurich, nouveau bâtiment env.	6000 m ²
Union suisse de Banque, Aarau, nouv. bâtim.	6000 »
Ecole, Frauenfeld, nouveau bâtiment	2000 »
Banque populaire suisse, Berne, agrandissement	2000 »
Ecole Wallenstadt, nouveau bâtiment	2000 »
Maison de villégiature des cheminots suisses, Brissago	4500 »
Maison de commerce Huber-Graf, Zurich, nouv. bâtiment	4200 »
Ecole Wallisellen, nouveau bâtiment	—
Maison d'achat communale, Aarau	—
Maison de service CFF, Bellinzona	—

et encore beaucoup d'autres constructions.

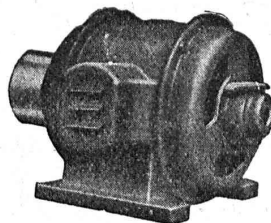
Raschle & C^{ie}, Zurich

+ détenteurs du brevet +
Stampfenbachstr. 75 Téléphone H 5980

Ateliers de réparations électro-mécaniques

Meier frères, Zurich 5

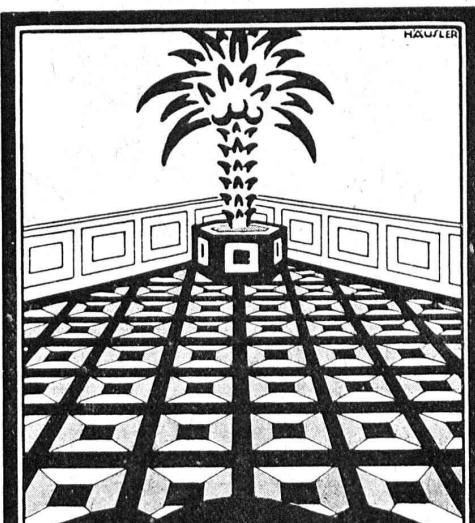
Josefstrasse, 30 Heinrichstrasse, 67
Téléph. : Selnau 78.32. Station ch. de f. : Gare centrale



Réparations
de Moteurs électriques,
Transformateurs et Appareils.
Bobinage à neuf

Livraison de moteurs neufs et usagés

Propre station de contrôle Moteurs mobiles Fourneau à sec électrique



**UNION DES
PARQUETERIES
SUISSES**

Bureau central :
BERNE
Bundesplatz 2

Lausanne
M. Jules Merle,
Maupas, 13.

Genève
M. J. Chappuis,
Terrassières, 58.
M. Cl. Merle,
Rue des Sources, 9

Représentants
à
La Chaux-de-Fonds
Neuchâtel
Fribourg
etc.



A. PARIS & L. BERTHOD, INGÉNIEURS

L. BERTHOD, SUCCESSEUR

Rue de Bourg, 17 LAUSANNE Rue de Bourg, 17

BÉTON ARMÉ F. Brazzola. Entreprises générales

CONSTRUCTIONS en FER

Ponts, Charpentes, Mâts, Réservoirs, Grues, Tôlerie, etc.

Wartmann, Vallette & C^{ie}, Genève

Même maison à
BROUGG (Argovie)

Les Freins Westinghouse

répondent à tous les besoins

Pour tous renseignements,
s'adresser à la Succursale suisse de la

C^{ie} des Freins Westinghouse

Gutenbergstr. 1 **BERNE** Téléphone 4467

SIGNAUX et Appareils de sécurité pour Chemins de fer

Cabines d'enclenchements : électro-pneumatiques, électriques, électro-mécaniques

BLOCK AUTOMATIQUE

à courant continu et courant alternatif

Répétition des signaux sur les locomotives

Relais, Joints de rails isolés, Commutateurs de contrôle, Appareils d'annonces de trains, etc.

Signaux à palette mobile pour passages à niveau

COMPAGNIE GÉNÉRALE DE SIGNALISATION Rue d'Athènes, No 23 **Paris**

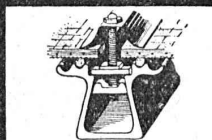
Représentant en Suisse : G. P. SKIPWORTH, Ingénieur, Marktgasse 50, **BERNE**

Constructions Métalliques

C. Wolf & C^{ie}, Nidau (Berne)

Pierres de Lawfon
en tous genres
Carrières Jurassiennes S^A
Lawfon

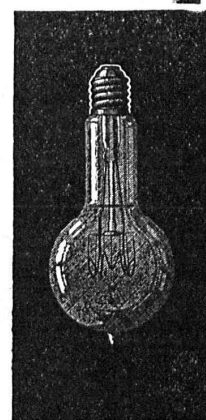
**TOITURES DE VERRE
SANS MASTIC**



**WALTHER & MULLER
- BERNE -**

Manufacture de Papiers
STOUKY, BAUMGARTNER & C^{ie}
LAUSANNE et RENENS

Spécialité de Papiers
utilisés dans l'Industrie du Bâtiment.



LAMPES à filament étiré

1 Watt et 1/2 Watt

Fabrication exclusivement suisse

LUMIÈRE S.A.
ZOUG (Suisse)

USINE à **GOLDAU**



Henri Brändli, Horgen

Fabrique de carton bitumé, ciment ligneux

Spécialité :

Plaques isolatrices asphaltées

en toutes épaisseurs et de tous genres pour

Couvertures imperméables de ponts, tunnels, passages, chapes de voûte, soubassements, etc.

ISOLATIONS (Fourniture et pose) ISOLATIONS
Feutre et tapis isolant. Asphalte isolant.

Meilleures références.
Télégr. **Henri Brändli**.

Service soigné.
Téléphone : 38.

IMPRIMERIE LA CONCORDE
Jumelles, 4 **LAUSANNE** Tél. 3595.

Société Anonyme Suisse du Linoléum Giubiasco (Tessin)

Fondée en 1905



Agence à Zurich, Bleicherweg, 50 Téléphone : Selnau 6930

**Spécialités en Linoléum granité, incrusté, jaspé,
Liège, Uni, Liège-jaspé**

Marque de 1^{er} ordre rivalisant sous tous les rapports avec les meilleures marques étrangères

Pour tous renseignements s'adresser à l'Agence à Zurich :

Linoléum Suisse (Marque Helvétia)

Société Suisse de Construction de Routes S. A.

ZURICH

Téléphone : Hott. 43.81

Asphalte comprimé
(naturel de Travers)

Asphalte coulé
(naturel de Travers)

Asphalte cylindré
(Bitusheet)

Pavages ordinaires

Pavages mosaïque
pour chaussées, trottoirs, cours,
passerelles, etc.

Pavages en bois
Toitures imperméables

Nombreuses références

Téléphone N° 54.54

BERNE

Adr. télégr. : STUAG

LAUSANNE

Téléphone : N° 20.28



Macadam-Aeberli : Berna Milk Co, à Thoune.

Tarmacadams :

Système Aeberli
et Système Philippin

Goudronnages superficiels

Cylindrage de routes

Fourniture et

Concassage de gravier

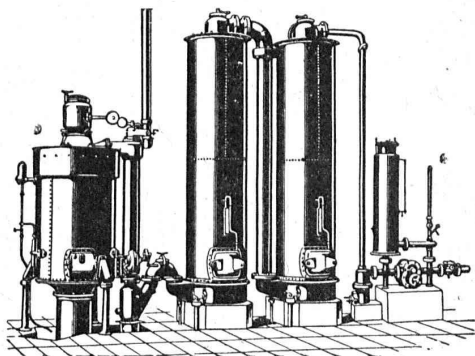
Transports de matériaux

Entreprise de travaux publics

Demandez offres et devis

MAISON SPÉCIALE POUR REVÊTEMENTS DE CHAUSSÉES, COURS, TROTTOIRS, ALLÉES DE JARDINS, ETC.

Société Suisse ^{pour la} Construction ^{de} Locomotives ^{et} de Machines WINTERTHUR

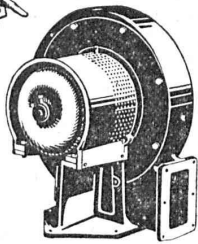


Gazogènes "Winterthur"

pour la gazéification de charbons
tourbe, déchets de bois, etc.

Utilisation rationnelle et économique du gaz
pour le chauffage de fours à tremper, à cémenter,
à recuire, à souder, etc., etc.
pour l'industrie textile et l'industrie chimique, etc.

Construction simple et entretien facile.
:: Prospectus et devis sur demande ::



Type S A V

VENTILATION S.A. STAEFA

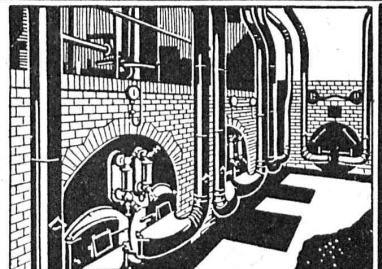
Anciennes Maisons F. Wunderli, Uster et Kundig, Zurich-Bâle

Transport pneumatique de copeaux et sciures
Dépoussiérage de machines d'horlogerie
avec récupération des déchets par filtrage

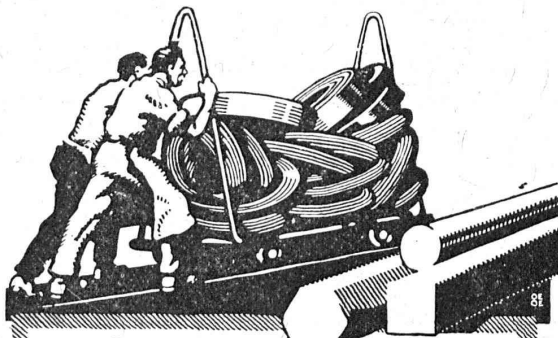
Ventilateurs pour forges et tous usages industriels
Turbines à air à grands débits

Représentation pour la Suisse romande:

CH. ROLLI, INGÉNIEUR, MONTREUX



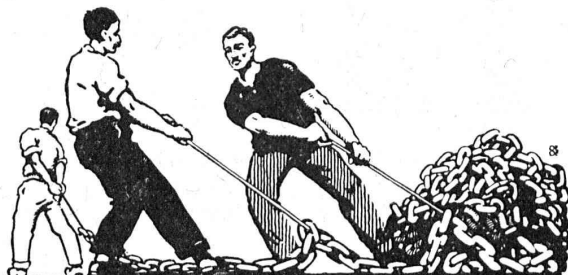
Installation de soufflerie sous grille « Föhn » pour combustibles pauvres



TRÉFILERIES RÉUNIES S.A. BIENNE

FERS & ACIERS
ÉTRÉS DE PRÉCISION, POLIS, RONDS, CARRÉS, HEXAGONES & AUTRES PROFILS
QUALITÉS SPÉCIALES POUR VIS & DÉCOLLETAGES
ARBRES DE TRANSMISSIONS
EN ACIER SPÉCIAL, COMPRIMÉS, OU TOURNÉS
FERS & ACIERS LAMINÉS À FROID
JUSQU'À 300 mm DE LARGEUR
FEUILLARDS POUR EMBALLAGES

GRAND PRIX EXPOSITION NATIONALE SUISSE BERNE 1914



UNION SOCIÉTÉ ANONYME À BIENNE

Première fabrique Suisse de Chaînes soudées
par procédé électrique breveté.

USINE À MÂCHE.

Chaînes en tous genres pour l'Industrie.
Chaînes calibrées et éprouvées à double résistance pour
grues, monte-charges, palans et toutes sortes d'appareils
de levage. Chaînes pour élévateurs et transporteurs.
Chaînes à lier pour chemins de fer. Chaînes de charge
pour fonderies etc. Chaînes antidérapantes pour automobiles.

LES COMMANDES SONT REÇUES PAR
TRÉFILERIES RÉUNIES S.A. BIENNE
S.A. DES FORGES ET USINES DE MOOS, LUCERNE
H. HESS & C^{ie}, PILGERSTEG, RUTZ, ZÜRICH

Ed. AERNI-LEUCH BERNE

se recommande pour livraison de

Papiers héliographiques, négatif, positif et sépia

Papiers à détail, Papiers calque

Toile à calquer

G. H. 4004 B.

Papiers quadrillé, au millimètre et au centimètre.

EXPÉDITIONS PROMPTES — PRIX MODÉRÉS



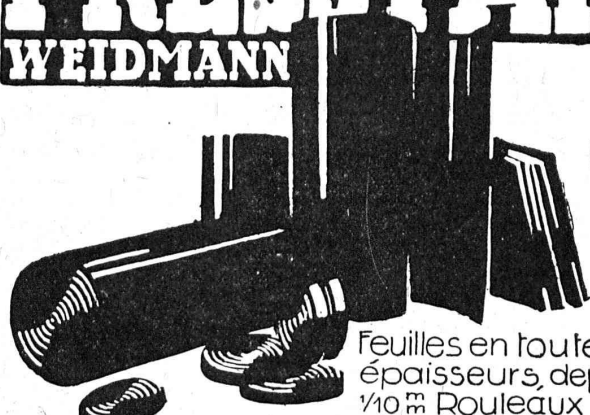
DEMANDEZ DANS TOUTES LES PAPETERIES LES

GOMMES À
EFFACER

PIRELLI

VENTE EN GROS POUR LA SUISSE: G. POZZI, GENÈVE.

PRESSPAN WEIDMANN



PRO
PRA

Feuilles en toutes
épaisseurs, depuis
1/10 mm Rouleaux et
rubans continus de 1/10 à 1 m Presspan
huilés et vernis. Presspan micacés. Pièces
découpées, pièces isolantes diverses. De-
mandez offres et échantillons. **FABRIQUE**
DE CARTONS PRESSPAN ET DE MATIÈRES
ISOLANTES POUR L'ELECTRICITE-CI-DEVANT
H. WEIDMANN S.A.

RAPPERSWIL

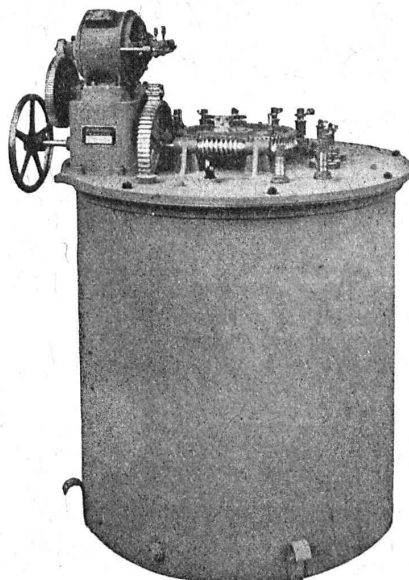
SUISSE



Ateliers de Construction **OERLIKON**

Bureau de **LAUSANNE**
GARE DU FLON
.....

Régulateur inductif triphasé
dans l'huile
et à refroidissement à eau



CAMILLE BAUER, BALE

Lampes portatives "Réforme" en matière isolante

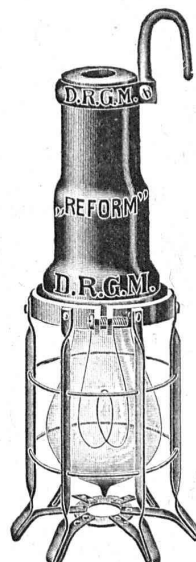
avec ou sans verre.

Conformes aux prescriptions suisses et allemandes.

Dépôts à Bâle



Prix-courant gratis sur demande



Isolateurs pour haute et basse tension de la fabrique
de porcelaine Ph. Rosenthal & C^{ie}, S. A., Selb en Bavière

J. N. BÜRKE

Entreprise

Winterthur



Spécialités : Cheminées d'usines, Enrobage des chaudières, Constructions de fours pour l'industrie et l'hygiène.
Matériaux réfractaires.
Médaille d'or Berne 1914.

TÉLÉPH. 4.13



LAITON, CUIVRE
BARRES - FIL - PLANCHES

Grands stocks

KLEINERT & C^{ie}, BIENNE

DEBRO S.A.

Etablissements pour Construction d'Appareillage

31, Sulgenauweg **BERNE** Sulgenauweg, 31

Succursale de la Fabrique de Compteurs d'eau et Armatures

DREYER, ROSENKRANZ & DROOP

Compteurs d'eau sur conduite directe

avec rondelle de mesure en caoutchouc durci

Plus de 40 000
en fonction
seulement en Suisse

Demandez offres
et visite d'ingénieur



Construction
simple et éprouvée
depuis 40 ans
exigeant
le moins d'entretien.

Etablissement moderne p^r contrôle et vérification

Toutes les réparations sont exécutées promptement et par des spécialistes dans nos
nouveaux ateliers de réparations

Contrôle et estampillage officiel de compteurs d'eau. Office de contrôle N° 2.

Riche stock de pièces de rechange

Branches de fabrication : Compteurs d'eau, Manomètres de tout genre, Indicateurs, Robinets, Soupapes, Pompes. — Tout genre d'armatures pour Chaudières, Machines, etc. — Soupapes de sûreté.

EMBRAYAGE BENN

Protégé dans tous les pays industriels par 29 brevets et de nombreuses marques déposées

L'Embrayage Benn est le premier embrayage à friction où l'on ait produit l'entraînement par deux anneaux de friction.

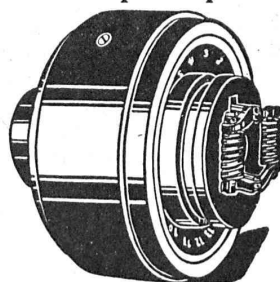
Tous les autres embrayages à deux anneaux de friction ne sont que des imitations de l'Embrayage Benn.

Parce que les parties essentielles de l'Embrayage Benn sont protégées par de nombreux brevets, les imitations ne peuvent rivaliser avec lui.

L'Embrayage Benn laisse loin derrière lui tous les autres embrayages à friction, tant par sa progressivité que par sa longue durée.

A cause des économies importantes qu'il permet de réaliser dans une usine, l'Embrayage Benn constitue un très bon placement d'argent.

Essayez l'Embrayage Benn pour vous en convaincre.



SOCIÉTÉ DES USINES DE LOUIS DE ROLL

Succursale : USINES DE CLUS (Canton de Soleure).

RUTTIMANN FRÈRES, LAUSANNE

ENTREPRISES ÉLECTRIQUES



TÉLÉPHONE 3322

Maison spéciale pour la construction de

Réseaux électriques

Machines-Outils de haute précision

Fraiseuses
horizontales
universelles

Tours parallèles
à grand
rendement

Etaux
parallèles

Tours
outilleurs
« Linette »

Demandez notre nouveau catalogue avec
PRIX SPÉCIAUX

Maison fondée
en 1846



Maison fondée
en 1846

Etablissements
Rod. Brenner & Co, Bâle



La plus grande installation d'ascenseurs du Continent :

*Tunnel de l'Elbe, à Hambourg,
12 ascenseurs.*

La plus importante installation d'ascenseurs du monde :

*Chemin de fer souterrain, à Londres,
155 ascenseurs.*

Dans le bâtiment le plus haut du monde :

*Bâtiment Woolworth à New-York, 55 étages,
26 ascenseurs.*

ATELIERS DE CONSTRUCTION A WAEDENSWIL

BUREAU ET ATELIERS DE RÉPARATIONS :

E. GAILLARD, INGÉN., LAUSANNE
TÉLÉPHONE N° 1321 RUE MARTHERAY, 5 B