

Zeitschrift: Bulletin technique de la Suisse romande
Band: 47 (1921)
Heft: 2

Werbung

Nutzungsbedingungen

Die ETH-Bibliothek ist die Anbieterin der digitalisierten Zeitschriften auf E-Periodica. Sie besitzt keine Urheberrechte an den Zeitschriften und ist nicht verantwortlich für deren Inhalte. Die Rechte liegen in der Regel bei den Herausgebern beziehungsweise den externen Rechteinhabern. Das Veröffentlichen von Bildern in Print- und Online-Publikationen sowie auf Social Media-Kanälen oder Webseiten ist nur mit vorheriger Genehmigung der Rechteinhaber erlaubt. [Mehr erfahren](#)

Conditions d'utilisation

L'ETH Library est le fournisseur des revues numérisées. Elle ne détient aucun droit d'auteur sur les revues et n'est pas responsable de leur contenu. En règle générale, les droits sont détenus par les éditeurs ou les détenteurs de droits externes. La reproduction d'images dans des publications imprimées ou en ligne ainsi que sur des canaux de médias sociaux ou des sites web n'est autorisée qu'avec l'accord préalable des détenteurs des droits. [En savoir plus](#)

Terms of use

The ETH Library is the provider of the digitised journals. It does not own any copyrights to the journals and is not responsible for their content. The rights usually lie with the publishers or the external rights holders. Publishing images in print and online publications, as well as on social media channels or websites, is only permitted with the prior consent of the rights holders. [Find out more](#)

Download PDF: 26.01.2026

ETH-Bibliothek Zürich, E-Periodica, <https://www.e-periodica.ch>

BULLETIN TECHNIQUE DE LA SUISSE ROMANDE

Organe en langue française de la
SOCIÉTÉ SUISSE DES INGÉNIEURS ET DES ARCHITECTES

ABONNEMENTS :

Suisse : 1 an, 12 francs
Etranger : 14 francs

Pour sociétaires :

Suisse : 1 an, 10 francs
Etranger : 12 francs

Prix du numéro :
75 centimes.

Pour les abonnements
s'adresser à la librairie
F. Rouge & C°, à Lausanne.

ainsi que de
l'Association des Anciens Elèves
de l'Ecole d'Ingénieurs de l'Université de Lausanne
et des Groupes Romands de la G. e. P.

COMITÉ DE RÉDACTION

Président : P. PICCARD, ingénieur, à Genève.

Secrétaires : H. BAUDIN, architecte, et EDM. EMMANUEL, ingénieur, à Genève.

MEMBRES :

Fribourg : MM. F. BROILLET, architecte ; J. LEHMANN, ingénieur cantonal ; R. DE SCHALLER, architecte. — *Vaud* : MM. EPITAUX, architecte ; W. GRENIER, ingénieur, professeur honoraire de l'Université de Lausanne ; E. JOST, architecte ; CH. THEVENAZ, architecte. — *Genève* : MM. E. IMER-SCHNEIDER, ingénieur-conseil ; RENE NEESER, ingénieur ; CH. WEIBEL, architecte. — *Neuchâtel* : MM. ED. ELSKES, ingénieur, A. MEAN, ingénieur cantonal ; E. PRINCE, architecte.

RÉDACTION : H. DEMIERRE, ingénieur.
LAUSANNE, Jumelles, 4

ANNONCES :

50 centimes la ligne

Rabais pour annonces répétées

Tarif spécial pour
fractions de pages

S'adresser exclusivement
à l'*Indicateur Vaudois*
(Société Suisse d'Édition)
Jumelles, 4, Lausanne.

CONSEIL D'ADMINISTRATION DU BULLETIN TECHNIQUE :

E. IMER-SCHNEIDER, ingénieur-conseil, *président* ; J. CHAPPUIS, ingénieur. — A. DOMMER, ingénieur, — H. MEYER, architecte. — F. ROUGE, libraire.

ADMINISTRATION : LIBRAIRIE F. ROUGE & C°, 6, RUE HALDIMAND, LAUSANNE



Troesch & C° S.A., Berne
Fabrique d'Appareils Sanitaires



PROPRIÉTAIRES, ARCHITECTES, INGÉNIEURS

PLANCHERS
MURS
PYLONES

APPLIQUEZ LES

PROCÉDÉS

RAPIDITÉ
ISOLATION
ÉCONOMIE

“MIXEDSTONE”

SOCIÉTÉ DE TRAVAUX EN CIMENT ARMÉ, LAUSANNE Av. Tissot, 2^{bis}. Télép. 2771

FABRIQUE LAUSANNOISE d'APPAREILS de CHAUFFAGE

G. Weber, constructeur, Lausanne

Maison fondée en 1889

CHAUFFAGES CENTRAUX - Ventilation

Chauffages par pulsion d'air chaud.

Spécialité soignée d'installation de

Cuisines complètes pour Hôtels, Pensions, etc.

Broches

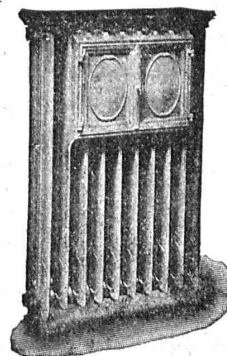
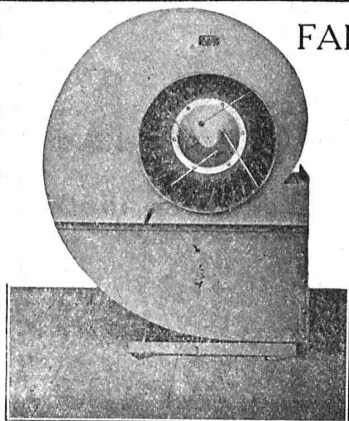
MARMITES A VAPEUR

Grillades

BUANDERIES COMPLÈTES, SIMPLES ET A VAPEUR

Références de tout premier ordre.

Exposition Nationale Suisse, Berne 1914, Groupe 20, MÉDAILLE D'OR



CONCOURS

Afin de nous permettre de soigner tout particulièrement les travaux de concours, nous prions, Messieurs les architectes, de bien vouloir, autant que possible, ne pas attendre le dernier jour pour nous confier leurs travaux.

Nous garantissons à toute notre aimable clientèle la plus entière discrétion.

—
Procédé à sec
—

HÉLIOGRAPHIE
MOREL, DUMONT & Cie
LAUSANNE

—
Travail très soigné
—

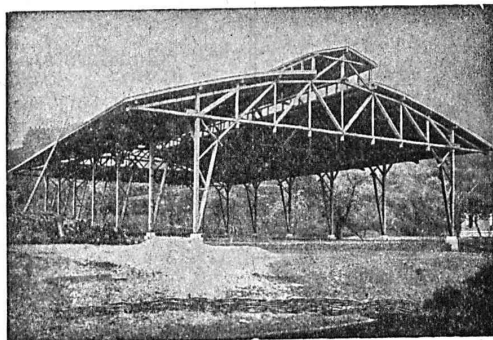


Constructions en bois système LOCHER & C^{ie}

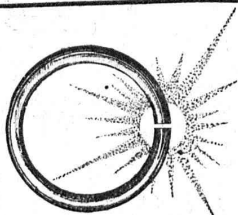
Charpentes, Toitures en
sheds, Halles de montage
Ateliers, Remises de lo-
comotives, Hangars in-
dustriels et pour avions
Ponts et passerelles, Cin-
tres, Tours, etc.

LOCHER & C^{ie}

Talstrasse, 10 ZURICH Talstrasse, 10



Téléphone : Selnau 1190 — Adr. télégraphique : « Locherco »



La SOUDURE ÉLECTRIQUE

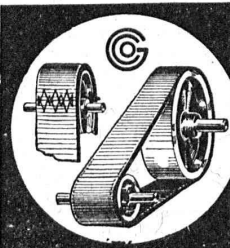
surpasse la soudure autogène et ordinaire, le rivetage et l'emboutissage. Production énorme à peu de frais.

Adressez-vous à la première fabrique vraiment suisse spécialisée dans la fabrication de machines à souder électriquement et possédant un atelier de soudure pour tout article sur commande

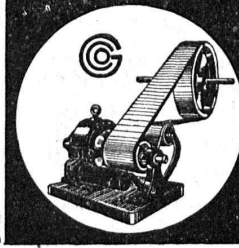
Visite de notre ingé-
nieur sur demande.

H.-A. SCHLATTER & C^o, ZURICH 8

Délai de livraison rapide
: Hautes garanties :



COURROIES CUIR
ET TOUS ACCESSOIRES
GUT & C^{ie} - ZURICH



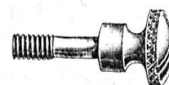
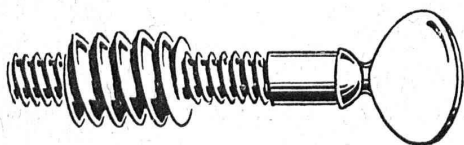
Fabrique de Vis de Nyon S.A.

Ci-devant J. Isaac & Fils

Nyon

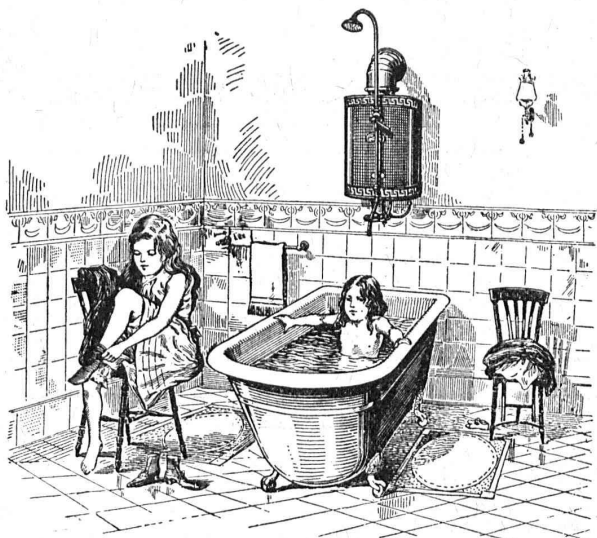
(Suisse)

Fondée en 1860



Munzinger & Co, Zurich

Appareils sanitaires en gros



Chauffe-Bains « Prof. Junkers »
Baignoires en fonte émaillée

❖ **CALCULS DE STABILITÉ** ❖
Projets - Devis - Mise en soumission - Surveillance - Expertise
BÉTON ARMÉ et CONSTRUCTIONS DIVERSES

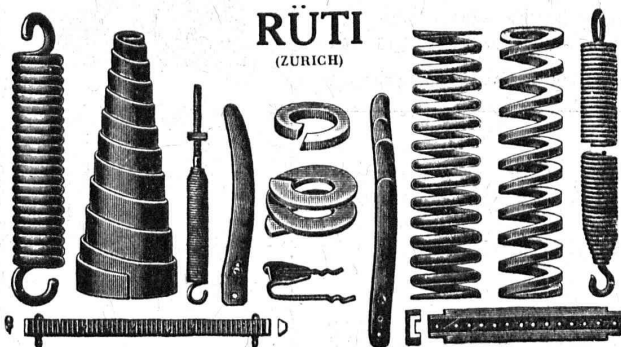
A. PARIS, Ingénieur-Conseil indépendant
des brevets et des entreprises
Petit Beaulieu, av. Beaulieu **LAUSANNE** :: Téléph. 46.92

INDICATEUR VAUDOIS

Livre d'adresses de Lausanne et du Canton de Vaud. — Dans toutes librairies
-- PARAIT CHAQUE ANNÉE EN JANVIER --

BAUMANN FRÈRES

Ateliers pour la construction de
Ressorts en tous genres



RESSORTS EN FIL D'ACIER DE 0,2-50 mm. D'ÉPAISSEUR
en fil de laiton, nickel et bronze
pour toutes machines et appareils

RESSORTS EN TOLE D'ACIER TREMPÉ BLEUI
RONDELLES A RESSORT

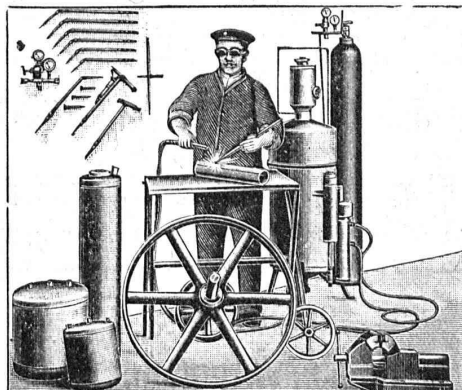
Articles techniques pour l'industrie textile

Calculs pour la capacité de charge à disposition
de nos clients

„Continental“

Installations pour

Soudure et Découpage des métaux



Procédé oxy-acétylénique

Le plus rationnel ! Le plus économique !
— Le plus simple ! —

— MÉDAILLE D'OR BERNE 1914 —

Références brillantes

Demandez Catalogue N° 390

**Société Continentale de Lumière
et Constructions Mécaniques**
Zurich-Dubendorf

TÉLÉPHONE DUBENDORF N° 16

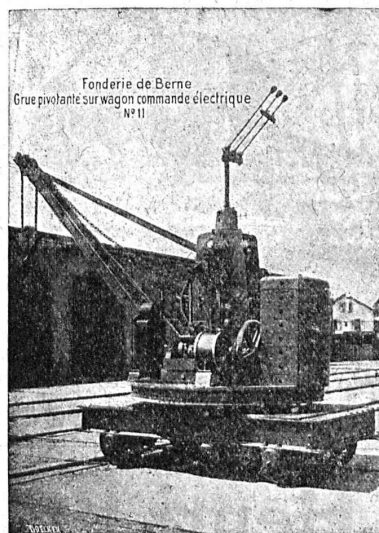
Société des USINES de LOUIS de ROLL

Succursale : FONDERIE DE BERNE, à Berne.

Lettres
et télégrammes

Fonderie
de Berne
à Berne.

Téléphone
N° 10.66



Appareils de levage : Ponts roulants, grues pivotantes,
grues de chargement, etc., pour
commande à bras et commande électrique,

Machines pour tourbières : Malaxeurs et transporteurs.

Matériel de chemins de fer : Ponts tournants et cha-
riots transbordeurs,
branchements et croisements pour voies normales et
voies étroites, Barrières.

Chemins de fer de montagne : Funiculaires complets,
avec freins spéciaux (sys-
tèmes brevetés), depuis 1898 90 exécutions.

Superstructures à crémaillère : Systèmes : Riggensbach,
Abt, Strub, Peter, etc.

Barrages : Installations métalliques et mécaniques pour
barrages et canaux, grilles, machines pour
nettoyer les grilles, treuils, etc.

Renseignements sur des installations faites, références
Projets et Devis sont à disposition.

RUBAN ISOLANT

Keyser & C^{ie}, Zurich

Vitrages de Toitures sans Mastic

Divers profils de chevrons

Dallages de verre et béton armé translucide
Entreprise générale de vitrerie et miroiterie

LAUSANNE P. CHIARA & FILS Téléph. 2126

Société Suisse pour la Conservation des Bois S.A. Zofingue

Usine d'Injection et Scierie

Spécialité :

Traverses de chemins de fer, Traverses de ponts et Traverses d'embranchement, suivant les normes des CFF, chêne, hêtre, pin et mélèze. Bois de construction imprégnés. Pavés de bois. Imprégnations à l'huile de créosote.

Téléphone 46

Adresse télégraph. : Teeroel-Zofingue

Tuyaux pour air comprimé

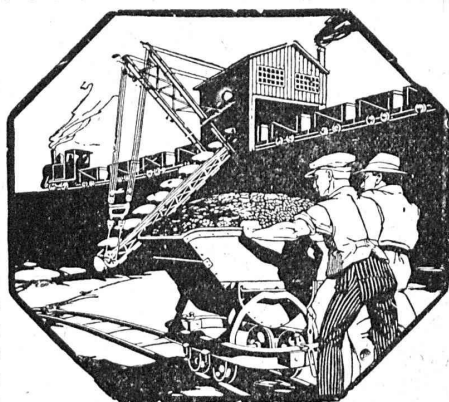
Tuyaux d'aspiration

Pantalons et bottes à eau

Caoutchouc industriel, Gants, Tapis et Rubans ISOLANTS

A. BRUNNER

Succ. de **FRED. BRUNNER** **BALE**



MATÉRIEL ROULANT ET
MACHINES D'ENTREPRISES S.A.

RUBAG

ZURICH, Seidengasse, 16

Télég. :
« Rubag »

Téléph. :
Selnau 593

Matériel roulant - Machines d'entreprises - Machines-outils modernes - Machines pour travailler le bois - Installations complètes de fonderies - Aciers pour tous les usages



Henri Brändli, Horgen

Fabrique de carton bitumé, ciment ligneux.



Asphaltages en tous genres

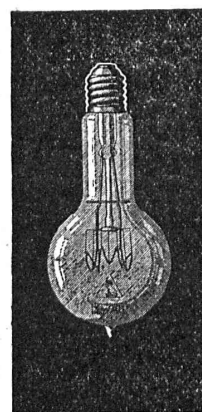
pour Travaux publics, Bâtiments, Chemins de fer, Ponts, Chaussées, etc.

Parquet sur asphalte.

Carrelage de bois mis en asphalte.

Meilleures références.
Télégr. Henri Brändli.

Service soigné.
Téléphone: 38.



LAMPES

à filament étiré

1 Watt et 1/2 Watt

Fabrication exclusivement suisse



LUMIÈRE S.A.

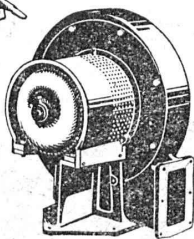
ZOUG (Suisse)



USINE à GOLDAU



OSRAM S.A., ZURICH



Type S A V

VENTILATION S.A. STAEFA

Anciennes Maisons F. Wunderli, Uster et Kundig, Zurich-Bâle

Transport pneumatique de copeaux et sciures

Dépoussiérage de machines d'horlogerie

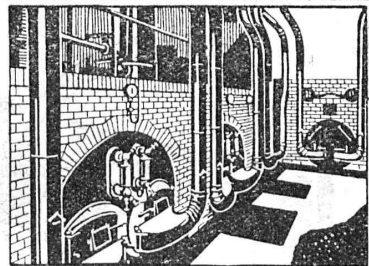
avec récupération des déchets par filtrage

Ventilateurs pour forges et tous usages industriels

Turbines à air à grands débits

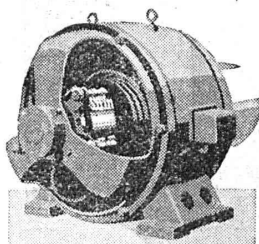
Représentation pour la Suisse romande:

CH. ROLLI, INGÉNIEUR, MONTREUX



Installation de soufflerie sous grille « Fain » pour combustibles pauvres

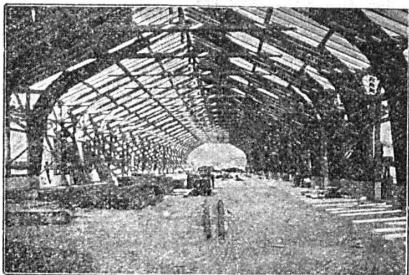
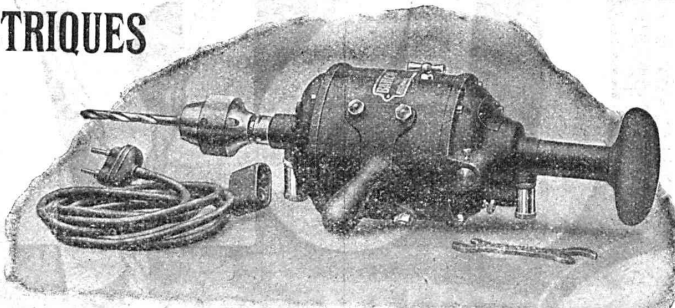
MOTEURS et OUTILLAGES ÉLECTRIQUES



sont fournis par

Jak. H. Grob

ZURICH 6



Nouvelles constructions « Système Hetzer »

Brevets pour tous les pays civilisés.

Systèmes de fermes courbées pour toits et autres constructions de support de tout genre

Constructions statiques irréprochables, Exécution et montage rapides, Modicité de prix, simplicité, Durée.

Projets, offres, exécutions et visite d'ingénieur sur désir.

Superficie couverte jusqu'à ce jour: plus de 200,000 m².

Détenteurs des brevets pour la Suisse:

Société Suisse pour Nouvelles Constructions en bois «Système Hetzer» S. A.

Téléphone: Hottingen 19.15

à Zurich

Kaspar Escher Haus

Concessionnaire pour la Suisse romande: Ed. Bugnion, entrepreneur, Lausanne.

Grand Stock

de Machines-Outils

Tours, Perceuses, Fraiseuses

Société Suisse de Machines-Outils Oerlikon

CONSTRUCTIONS en FER

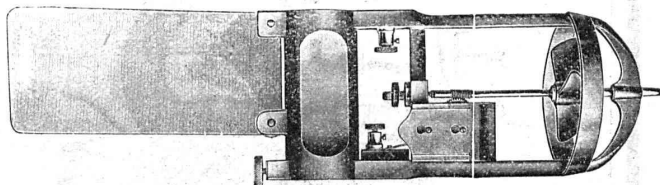
Ponts, Charpentes, Mâts, Réservoirs, Grues, Tôlerie, etc.

Wartmann, Vallette & C^{ie}, Genève

Même maison à
BROUGG (Argovie)

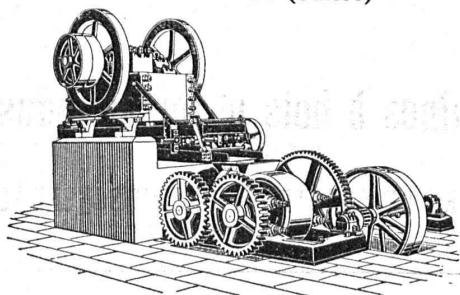
A. STOPPANI & C^o, S. A., BERNE

ATELIERS POUR LA CONSTRUCTION
D'INSTRUMENTS DE PRÉCISION



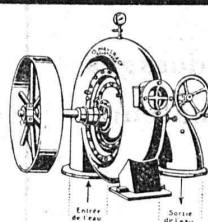
*Moulinets hydrométriques — Limnigraphes — Limni-
mètres — Limnigraphes à transmission électrique —
Résistances de laboratoires — Pyromètres électriques
Comparateurs — Oscillographes
Indicateurs de flèche de flexion*

U. AMMANN, Ateliers de Construction LANGENTHAL (Suisse)



**Installations complètes de broyage, triage et transport
pour Entreprises de travaux publics**

(exploitations de carrières, construction de routes,
voies ferrées, barrages, entreprises hydro-électriques,
fabriques de carbure, chaux, ciment, gypse, etc.)



O. Meyer & Cie, Soleure Atelier de Construction p^r Turbines

**Turbines Pelton
Turbines Spirale
Turbines à haute pression pour
éclairage électrique
de 1 m. jusqu'à 220 m. de chute.**

Installations de turbines exécutées ces derniers temps par notre Maison
dans les **MOULINS** de MM. :

Bersel, Autigny (Fribourg); Vallat, Beurnevésin; Schneider, Bätter,
kinden; Sallin, Villaz-Saint-Pierre; Gerber, Biglen; Betschen & Cie,
Fribourg; Bussmann, Olten; Lanzrein, Oberdiessbach; Kohler, Herb.
ligen; Schweizer, Liestal; Müller, Dompierre; Messer, Fraubrunnen.

Dans les **FABRIQUES** suivantes :

Fabrique de tabacs Burrus, Boncourt; Fabrique de draps, Langen-
dorf; Tannerie Gerber, à Langnau; Girard Frères, horlogerie, Gran-
ches; Julillard & Cie, à Cortébert; Schwarz, tisseranderie, Soleure;
Adam, vinaigrerie, Soleure; Fritschy, horlogerie, Malleray; Berts-
chinger & Cie, Lenzbourg; Walliser & Cie, horlogerie, Cormoret.

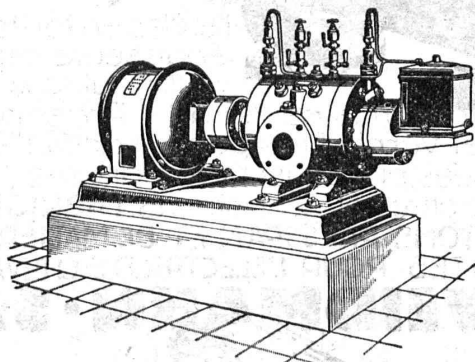
Dans les **SCIERIES** de MM. :

Bohrer, Laufen; Henzi, Attisholz; Steulet, Moutier (Jura); Bur-
khard, Matzendorf; Strahm, Lamboing; Rossel, Lamboing; Glur,
Cortébert; Lehmann, Eggiwil; Gurtner, Burgistein; Graf, Ober-Kulm.

Société Suisse pour la Construction de Locomotives et de Machines, Winterthur

Compresseurs rotatifs et Pompes à vide «Winterthur»

pour pressions jusqu'à 8 atmosphères et vide jusqu'à 99 %



Couplage direct avec électromoteurs ou commande par cour-
roie.

Allure douce, pas de trépidations.

Pas de soupapes ou autres organes de distribution.

Usure des plus minime par suite de notre dispositif breveté
d'anneaux équilibres.

Grande sûreté de marche et entretien minime.

Encombrement, poids et fondations des plus réduits,
l'appareil pouvant ainsi être installé partout et être rendu faci-
lement transportable.

Prix d'achat et frais de montage modérés.

Prospectus et Devis sur demande.

Société Suisse des Explosifs

Usines à GAMSEN
près BRIGUE (Valais)

GAMSITE

EXPLOSIF DE SURETÉ

Dynamite à tous dosages
Mèches et Détonateurs.

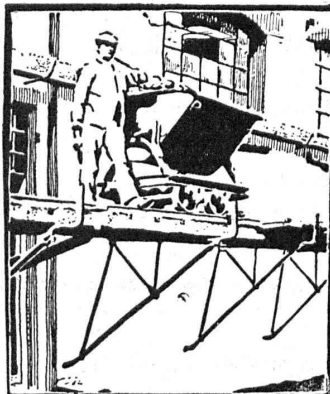
Téléphone No 15.

L'idéal de tous les
échafaudages
(sans perches)
est l'

Echafaudage „BLITZ“
Grands avantages sur tous les systèmes concurrents pour constructions neuves, transformations et rénovations. — Vente et location de matériel et montage d'échafaudages pour tous les travaux en bâtiment par la

Société Suisse d'Echafaudage s. A., Zurich 7

86, Steinwiesstrasse - Téléph.: Hottingen 21.34 - Adresse télégr.: Blitzgrüst

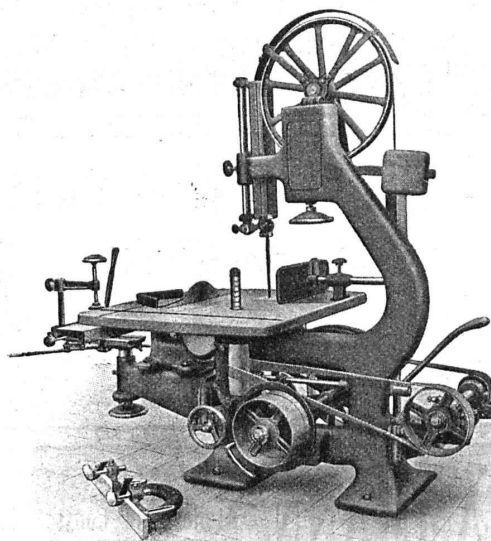


ainsi que par les entrepreneurs en bâtiment suivants :

Zurich : Fietz & Leuthold
Zurich : Fr. Erismann
Winterthur : M. Häring
Andelfingen : E. Landolt-Frey
Berne : G. Rieser
Lucerne : E. Berger
Bubikon : A. Oetiker
Bâle : W. Marck
Glaris : Rudolf Stüssy-Aebly
GENÈVE : Ed. Cuénod S.A.
Neuhausen : Jos. Albrecht
Hérisau : Joh. Müller
St-Gall : Sigrist, Merz & Cie
Olten : Otto Ehrensperger
Rheinfelden : F. Schär
Soleure : F. Valli

(DEMANDEZ PROSPECTUS ET DEVIS)

RAUSCHENBACH



Machines à bois pr toutes industries

Fabrication suisse.

ATELIERS DE CONSTRUCTION RAUSCHENBACH S. A.
SCHAFFHOUSE

PRESSPAN

WEIDMANN



PRO
PRA

Feuilles en toutes épaisseurs, depuis 1/10 m Rouleaux et rubans continus de 1/10 à 1 m Presspan huilés et vernis. Presspan micacés. Pièces découpées, pièces isolantes diverses. Demandez offres et échantillons. **FABRIQUE DE CARTONS PRESSPAN ET DE MATIÈRES ISOLANTES POUR L'ELECTRICITE-CI-DEVANT**

H. WEIDMANN S.A.

RAPPERSWIL

SUISSE



C. F. WEBER S.-A., MUTTENZ - BALE

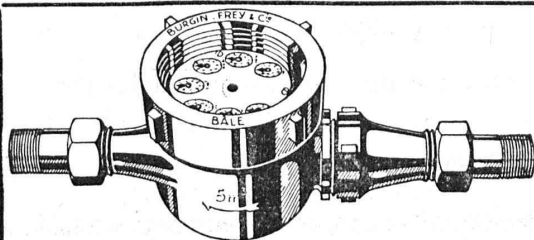
Téléphone 12

Fabrique de cartons bitumés et de produits de goudron

Télégrammes :
Nonnenmühle

Maison de 1er ordre pour la livraison de

Plaques isolantes asphaltées en toutes épaisseurs et en tous genres,
Vernis d'asphalte, Antiélaeolithe, Asphalte pour parquets, Carbolinéum,
Mastic d'asphalte pour divers usages, Matières désinfectantes



ACQUAMÉTRO

Compteurs d'eau. — Compteurs combinés. —
Compteurs Woltmann. — Station d'essais et
d'étalonnage. — Réparations de tous systèmes.
Station d'étalonnage fédérale N° 4. Demandez prospectus.

BURGIN, FREY & Cie, Fabrique suisse de compteurs d'eau, BALE

CORDES goudronnées Vernis d'asphalte Carbolinéum

Fabrique d'asphalte Käpfnach, Gysel & Cie, Horgen

Télégrammes : Asphalte Horgen

Téléphone 24

E. BECK

PERLES, PRÈS BIENNE

Télégrammes : PAPPBECK

Téléphone 2008

Fabrique pour

Plaques d'asphalte pour isolations en tous genres

Tapis d'isolation :: Plaques asphaltées en liège
Papier pour couverture :: Carton bitumé cannelé :: Carbolinéum
et tous les produits d'asphalte et de goudron.



DEBRO S.A.

Etablissements pour Construction d'Appareillage

31, Sulgenauweg **BERNE** Sulgenauweg, 31

Succursale de la Fabrique de Compteurs d'eau et Armatures
DREYER, ROSENKRANZ & DROOP

Compteurs d'eau sur conduite directe
avec rondelle de mesure en caoutchouc durci

Plus de 40 000
en fonction
seulement en Suisse

Demandez offres
et visite d'ingénieur



Construction
simple et éprouvée
depuis 40 ans
exigeant
le moins d'entretien

Etablissement moderne pour contrôle et vérification

Toutes les réparations sont exécutées promptement et par des spécialistes dans nos
nouveaux ateliers de réparations

Contrôle et estampillage officiel de compteurs d'eau. Office de contrôle N° 2.

Riche stock de pièces de rechange

Branches de fabrication: Compteurs d'eau, Manomètres de tout genre,
Indicateurs, Robinets, Soupapes, Pompes. — Tout genre d'armatures
pour Chaudières, Machines, etc. — Soupapes de sûreté.

SIGNAUX et Appareils de sécurité pour Chemins de fer

Cabines d'enclenchements: électro-pneumatiques, électriques, électro-mécaniques

BLOCK AUTOMATIQUE

à courant continu et courant alternatif

Répétition des signaux sur les locomotives

Relais, Joints de rails isolés, Commutateurs de contrôle, Appareils d'annonces de trains, etc.

Signaux à palette mobile pour passages à niveau

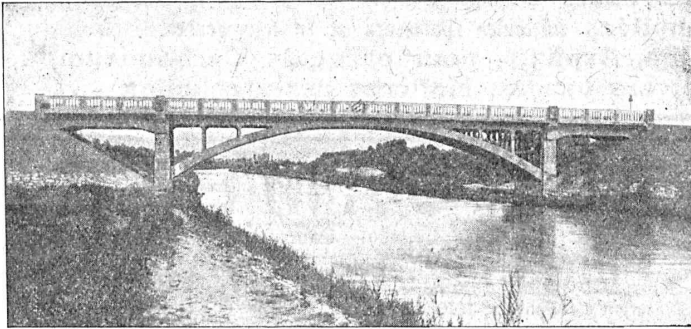
COMPAGNIE GÉNÉRALE DE SIGNALISATION Rue d'Athènes, No 23 **Paris**

Représentant en Suisse: G. P. SKIPWORTH, Ingénieur, Marktgasse 50, BERNE

J. J. RUEGG :: ZURICH II

Seestrasse, 30

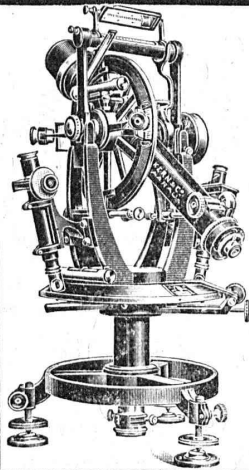
Téléphone : Selnau 66.92.



Entreprise des Travaux publics et Bâtiments.

Bureau d'ingénieur pour projets et exécution.

Construction de bâtiments industriels, usines, etc. Fondations hydrauliques, correction des fleuves.



Kern
AARAU

Téodolites
Instruments de nivellement
Boîtes de
Compas de précision

CATALOGUES GRATIS

Kern & C^{ie} Société Anonyme Aarau



Maison fondée en 1848

Explosifs modernes

PETITPIERRE FILS & C^o
NEUCHÂTEL

Téléphone 3.15

La plus ancienne maison fournissant la partie.

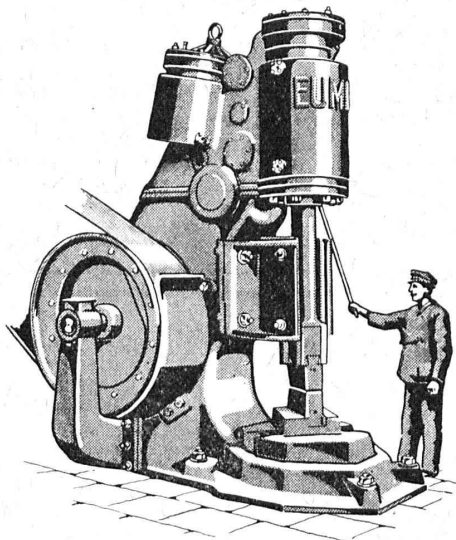
Explosifs, Mèches à mine, Détonateurs, etc.

LAMPES DE MINES

Agents Généraux Exclusifs pour la Suisse Romande de la S. A., Cheddite & Dynamite, Explosifs de sûreté. Liestal

Marteaux-pilons
pneumatiques

Eumuco



de 30 à 1000 kg. de masse tombante

Devis par l'agent général pour la Suisse :

H. GRAF-BUCHLER, ZURICH

Machines-Outils

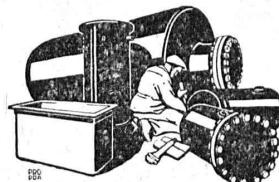
Splügenstrasse, 12

MINIMAX

Au cours d'une expérience de vingt ans, toujours perfectionné et spécialisé d'après les besoins, l'extincteur d'incendie portatif «Minimax» garantit une sécurité absolue. Il est toujours prêt à être mis en fonction, de la construction la plus simple et d'une force extinctive extraordinaire. Jusqu'à ce jour plus de 53 500 incendies ont été éteints par le «Minimax». 1 million 500 000 appareils sont en usage. Demandez nos prospectus B4.

MINIMAX STÉ ANONYME

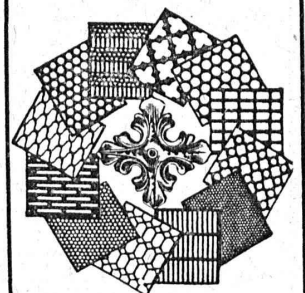
4 Seehofstr. ZURICH Seehofstr. 4



Boiler, réservoirs, récipients d'expansion, conduites ainsi que travaux de ferblanterie en tous genres

Rich. Bertrams
Bâle

Tôles perforées



H. HEER & C^o
OLTEN 7315