

Zeitschrift: Bulletin technique de la Suisse romande
Band: 47 (1921)
Heft: 14

Werbung

Nutzungsbedingungen

Die ETH-Bibliothek ist die Anbieterin der digitalisierten Zeitschriften auf E-Periodica. Sie besitzt keine Urheberrechte an den Zeitschriften und ist nicht verantwortlich für deren Inhalte. Die Rechte liegen in der Regel bei den Herausgebern beziehungsweise den externen Rechteinhabern. Das Veröffentlichen von Bildern in Print- und Online-Publikationen sowie auf Social Media-Kanälen oder Webseiten ist nur mit vorheriger Genehmigung der Rechteinhaber erlaubt. [Mehr erfahren](#)

Conditions d'utilisation

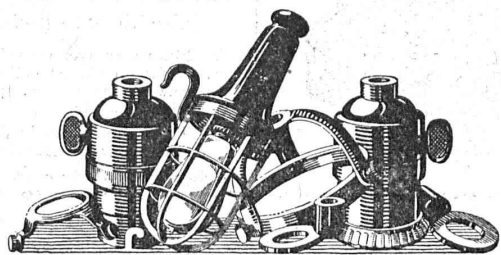
L'ETH Library est le fournisseur des revues numérisées. Elle ne détient aucun droit d'auteur sur les revues et n'est pas responsable de leur contenu. En règle générale, les droits sont détenus par les éditeurs ou les détenteurs de droits externes. La reproduction d'images dans des publications imprimées ou en ligne ainsi que sur des canaux de médias sociaux ou des sites web n'est autorisée qu'avec l'accord préalable des détenteurs des droits. [En savoir plus](#)

Terms of use

The ETH Library is the provider of the digitised journals. It does not own any copyrights to the journals and is not responsible for their content. The rights usually lie with the publishers or the external rights holders. Publishing images in print and online publications, as well as on social media channels or websites, is only permitted with the prior consent of the rights holders. [Find out more](#)

Download PDF: 27.01.2026

ETH-Bibliothek Zürich, E-Periodica, <https://www.e-periodica.ch>

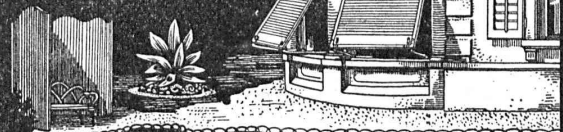


B. A. G. TURGI

**W. BAUMANN
HORGEN
SUISSE**

Maison fondée
en 1860

Représentant à Genève:
M. Jules Chappuis, Terrassière, 58



**Volets à rouleaux Stores à lames prismatiques
Volets à panneaux Paravents**

MAMMOUT



Isolierstoff
für Hoch- u. Tiefbau

Mammouth

Plaque d'asphalte souple, formée d'un tissu imprégné, fabriqué avec de l'asphalte pur et ne contenant aucun produit provenant de la distillation du goudron de houille. Etanchéité et souplesse permanentes.

Porolithe ajouté au mortier de ciment, le rendant étanche contre les intempéries.

Emulsion d'asphalte et Evéol enduit résistant à l'eau douce pour murs, constructions en bois et fer; pour toitures et fondations, ponts ouvrages hydrauliques, toits plats, terrasses.

ASPHALT-EMULSION S. A., ZURICH

Hafnerstrasse, 7

Téléphone Selnau 4674

Société Anonyme Suisse du Linoléum Giubiasco (Tessin)

Fondée en 1905



Agence à Zurich, Bleicherweg, 50

Téléphone : Selnau 6930

Spécialités en Linoléum granité, incrusté, jaspé,

Liège, Uni, Liège-jaspé

Marque de 1^{er} ordre rivalisant sous tous les rapports avec les meilleures marques étrangères

Pour tous renseignements s'adresser à l'Agence à Zurich :

Linoléum Suisse (Marque Helvétia)

Société Suisse d'Explosifs

Cheddite & Dynamite

Téléphone 182 LIESTAL Téléphone 182

EXPLOSIFS

de sûreté de tout genre et de toute puissance
Dynamites, Méches et Détonateurs

Cheddite, Telsite.

Agents généraux pour la Suisse Romande :

PETITPIERRE Fils & C^{ie}, Neuchâtel

Téléphone 3.15.

A vendre

2 pompes centrifuges de construction robuste, 365 tours par minute, élevant 2000 litres par seconde à une hauteur manométrique de 6.4 m. Pour un débit inférieur la hauteur de refoulement s'élève jusqu'à 8 m.

2 moteurs B. B. C., courant triphasé, 50 périodes, 500 volts, 365 tours par minute, rendement 300 chevaux chacun, arbres munis de manchons d'accouplement, rhéostats de mise en marche, coffrets.

Ces 4 machines sont comme en état de neuf et seront vendues à des conditions favorables en tout ou en particulier.

Selon désir on pourrait fournir des pontons de fer pour une installation flottante des dites machines.

S'adresser sous chiffre 150, à l'Indicateur Vaudois, Lausanne.

Télescopes

Jumelles à Prismes
100 fr.

Barographes
135 fr.

Théodolites

Niveaux

Règles à calcul

Steinbrüchel & Hartmann

ZURICH

Bahnhofstrasse, 51

Usine à vendre

Suisse romande

Grands locaux industriels. Force hydraulique 40 HP.

S'adresser *Etude Mayor et Bonzon, notaires, à Nyon.* P. 22 990L.

Suisse allemand, jeune et énergique, **cherche place comme conducteur de travaux** en bâtiment ou **dessinateur**

dans entreprise de construction ou bureau d'architecture. Entrer desuite. Certificats à disp. Offres sous chiffre **K 999 A** à Publicitas S.A., Aarau.



Couverture excellente.
Garantie de 10 ans
même contre la grêle.

- Infaillible contre les ouragans -

Revêtements extérieurs des façades
bons marchés et agréables à l'œil.

Revêtements imputrescibles
des plafonds et parois.

ETERNIT NIEDERURNEN



Alfred J. Amsler & Co Schaffhouse (Suisse)

Machines à essayer les métaux et les matériaux de construction.
Instruments de mesure, appareils hydrométriques, etc.

(Voir l'annonce dans le dernier et au prochain numéro.)

E. BECK

PERLES, PRÈS BIENNE

Télégrammes : PAPPBECK

Téléphone 2008

Fabrique pour

Plaques d'asphalte pour isolations en tous genres

Tapis d'isolation :: Plaques asphaltées en liège

Papier pour couverture :: Carton bitumé cannelé :: Carbolineum
et tous les produits d'asphalte et de goudron.

Tuyaux pour air comprimé

Tuyaux d'aspiration

Pantalons et bottes à eau

Caoutchouc industriel, Gants, Tapis et Rubans ISOLANTS

A. BRUNNER

Succ. de **FRED. BRUNNER BALE**

INDICATEUR VAUDOIS

Livre d'adresses de Lausanne et du Canton de Vaud. — Dans toutes librairies

-- PARAÎT CHAQUE ANNÉE EN JANVIER --

S. A. FABRIQUES DE MEUBLES HORGEN-GLARIS HORGEN

FABRIQUES A HORGEN ET GLARIS

FABRIQUES A HORGEN ET GLARIS

Maison suisse la plus importante pour la fabrication de chaises et tables de tous genres en bois scié ou bois courbé

SPÉCIALITÉ :

AMEUBLEMENT DE SALLES DE CONCERTS, THÉÂTRES, CINÉMATOGRAPHES, ETC.

Ne construisez
:: plus ::
sans panneaux
TORFOLÉUM

TORFOLÉUM

est l'isolant le meilleur et le plus économique contre le froid, le chaud et la sonorité. Il remplace le liège sous tous les rapports et dans toutes les applications.

Comptoir de Matériaux de Construction Berne S. A.

Représentants pour la Suisse romande

Ne construisez
:: plus ::
sans panneaux
TORFOLÉUM

ÉLECTRICITÉ

BAUMANN, KOELLIKER & Cie

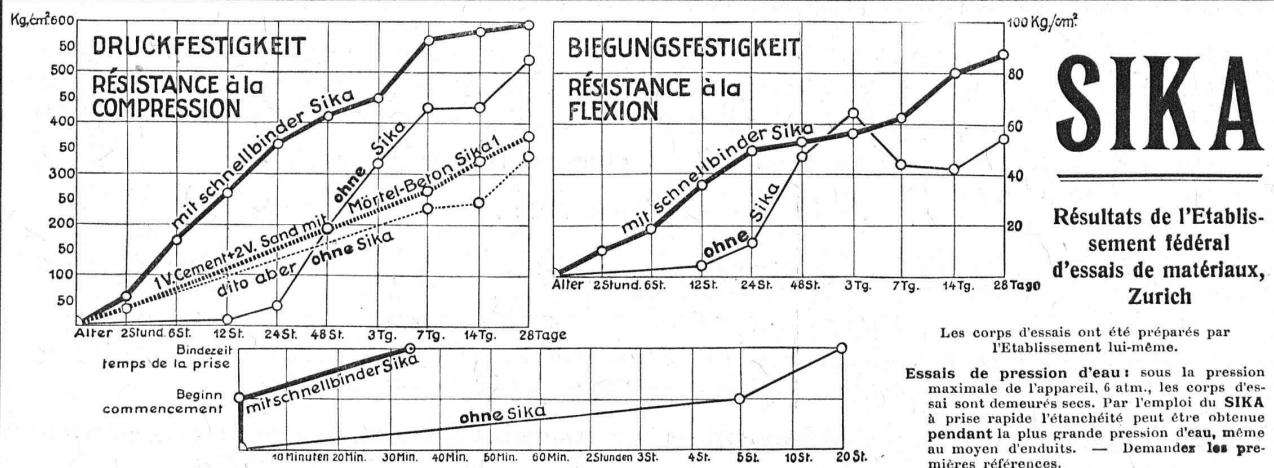
S. A. pour l'industrie électrotechnique

ZURICH

Exécution très soignée de travaux pour les lignes à haute tension, pour installations de moteurs et de lumière, etc.

BUREAU TECHNIQUE A LAUSANNE

Avenue Floréal, 3



Fabricat. et vente chez :

Kasp. Winkler & C^{ie}, Altstetten-Zurich

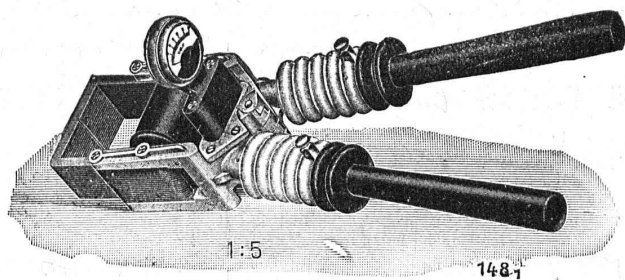
Tél.: Selnau 3963
Télégr.: SIKa

Se trouve aussi aux adresses suivantes:
ZURICH: Association des Marchands suisses de matériaux; Sponagel & C^{ie}. Aarau: C. Richner. BERNE: Comptoir de matériaux de constructions (S. A.). BIENNE: Baumaterial (S. A.)
GENEVE: Jules Chappu s, Représentant-Entrepreneur, Terrassière, 58.

HARTMANN & BRAUN
S. A.
Francfort-sur-Mein



Représentant pour la Suisse :
CAMILLE BAUER
BALE



Pinces système Dietze

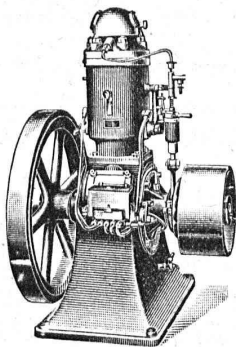
Petit modèle jusqu'à 100 ampères
Modèle moyen » 500 »
Grand modèle » 1000 »

DEMANDEZ LE PRIX-COURANT S. V. P

WEBER & C^{ie}, Uster-Zurich
Ateliers de constructions mécaniques et fonderie

Spécialité depuis plus de 20 ans :

MOTEURS



à huile lourde,
à pétrole lampant,
à essence ou à gaz
pour l'industrie,
pour l'agriculture
et pour bateaux de transport
et de pêche

Machines automobiles à
scier et à fendre le bois
de chauffage

DEMANDEZ CATALOGUE ET RÉFÉRENCES

Anti-friction Magnolia

(Flower Brand)

Le plus ancien et le plus avantageusement connu.
Répandu dans le monde entier.

Il empêche les boîtes de chauffer.

Il ne coupe pas les arbres ou les tourillons, mais
au contraire les rend lisses.

!! Sa durée est de trois à dix fois plus grande que
celle de la plupart des autres métaux anti-friction. !!

On peut le refondre et l'employer plusieurs fois
sans perte ni déperdition.

Il épargne une grande quantité d'huile

Il a été essayé quatre heures SANS HUILE
sous 351 kilos 548 par centimètre carré et
183 révolutions par minute, et la température
n'était que de 54 degrés C à la fin de l'essai.

Société Anonyme des Métaux Tristar, Genève

H. FLOTTMANN & C^{IE}, ZURICH

RENGGERSTR., 86 - TÉLÉPHONE SELNAU 1671 - ADRESSE TÉLÉGRAPHIQUE : FLOTTMANN, ZURICH

Nos spécialités sont :

Installations complètes à air comprimé

stationnaires, mobiles et transportables pour :

Constructions de tunnels, etc., carrières, marbreries, fabriques de produits en ciment, fonderies ateliers mécaniques, etc.

DURAMENT LE PLANCHER INALTÉRABLE

POUR
FABRIQUES, BATIMENTS PUBLICS ET PRIVÉS

Le plus économique, durable et hygiénique

Caloriques et incombustibles

F^{que} Suisse de Bois comprimé **G. WIRTH & C^{ie}** ZURICH 2, Grütlistrasse, 17



Nouvelles constructions « Système Hetzer »

Brevets pour tous les pays civilisés.

Systèmes de fermes courbées pour toits et autres constructions de support de tout genre
Constructions statiques irréprochables, Exécution et montage rapides, Modicité de prix, simplicité, Durée.
Projets, offres, exécutions et visite d'ingénieur sur désir.
Superficie couverte jusqu'à ce jour : plus de 200,000 m².

Détenteurs des brevets pour la Suisse :

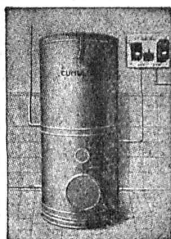
Société Suisse pour Nouvelles Constructions en bois « Système Hetzer » S. A.

Téléphone : Hottingen 19.15

à Zurich

Kaspar Escher Haus

Concessionnaire pour la Suisse romande : Ed. Bugnion, entrepreneur, Lausanne.



Fabrique d'Appareils électriques **FR. SAUTER S.A., BALE**

CHAUFFE-EAU
électro-automatiques

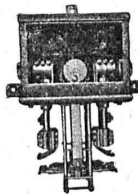
« **CUMULUS** »

pour
usage domestique
et industriel



**Horloges-
Commutatrices**

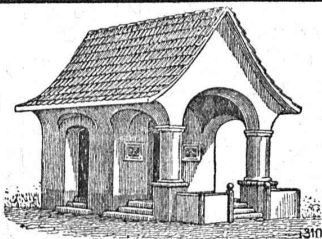
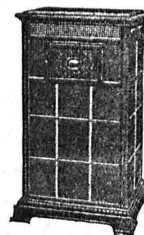
électro-automatiques
indispensables pour
l'emploi économique et
rationnel du courant



FOURNEAUX
électriques

« **PRIMULUS** »

pour
chauffage de pièces,
salles, chambres, etc.



PLAFONDS, CLOISONS, CORNICHES, PLANCHERS, Revêtements de toutes sortes
exécutés avec le support pour mortier

„TREILLAGE EN TERRE CUITE“

sont exempts de toutes fissures, inaltérables aux influences
atmosphériques, incombustibles et extrêmement durables

Nombreuses références

Demandez prospectus et échantillons

Médailles d'or : Berne 1914, Barcelone 1920

FABRIQUE SUISSE DE TREILLAGE EN TERRE CUITE S. A., LOTZWIL-BERNE

C. F. WEBER S.-A., MUTTENZ-BALE

Téléphone 12

Fabrique de cartons bitumés et de produits de goudron

Télégrammes :
Nonnenmühle

Maison de 1er ordre pour la livraison de

Plaques isolantes asphaltées en toutes épaisseurs et en tous genres,
Vernis d'asphalte, Antiélaéolithe, Asphalte pour parquets, Carbolinéum,
Mastic d'asphalte pour divers usages, Matières désinfectantes

Organes de Transmission

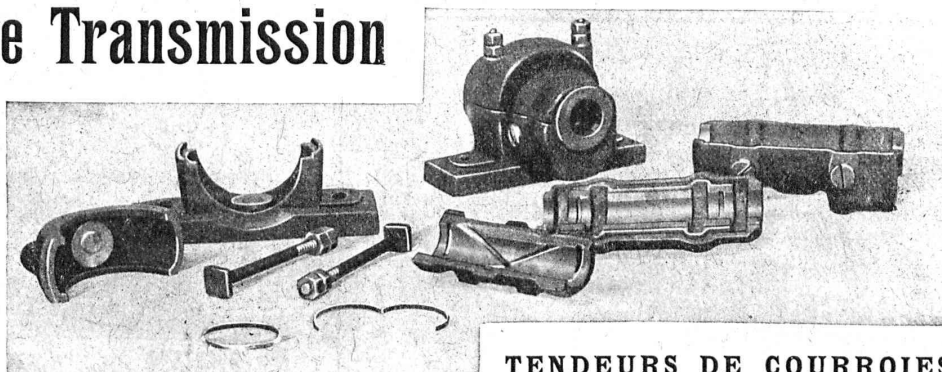
de tout genre

livrables depuis stock par

Ruegg Frères

USTER
(canton de Zurich)

Fonderie
et Fabrique de Machines



TENDEURS DE COURROIES

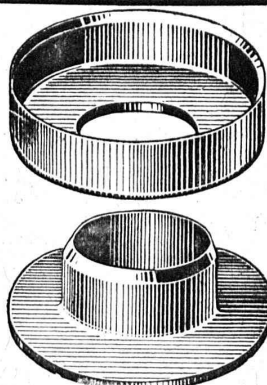
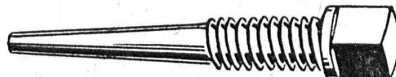
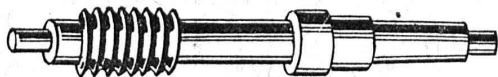
Fabrique de Vis de Nyon S.A.

Ci-devant J. Isaac & Fils

Nyon

Fondée en 1860

(Suisse)



Angst & Pfister, Zurich 6

Neue Beckenhofstr. 44

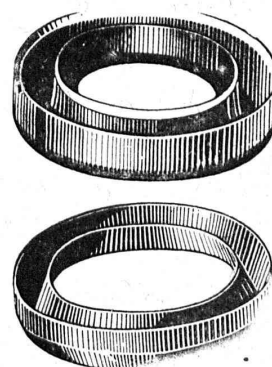
Spécialités industrielles en Caoutchouc et Amiante

Cuirs emboutis

en toutes dimensions et façons pour Presses hydrauliques, Pompes, Turbines, etc. Pignons en cuir dur. Bourrages gras et secs pour tout emploi. Joints anglais à haute pression. Amiantes, Caoutchotiques, Fibres, Graphite, Graisses, Tuyaux en tous genres. Tubes niveau d'eau et verres protecteurs, etc., etc.

Adresse télégr. : « Packing »

Téléphone : Hottingen 49.09

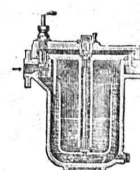


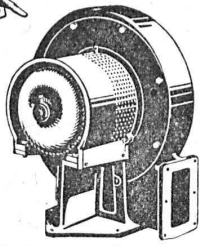
Manomètre S.A. Zurich

Stampfenbachstr. 61

Magasin et fabrication d'accessoires „S. et B.“

Accessoires pour machines et chaudières à vapeur.





Type S A V

VENTILATION S.A. STAEFA

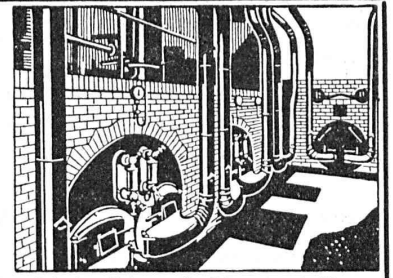
Anciennes Maisons F. Wunderli, Uster et Kundig, Zurich-Bâle

Transport pneumatique de copeaux et sciures
Dépoussiérage de machines d'horlogerie
avec récupération des déchets par filtrage

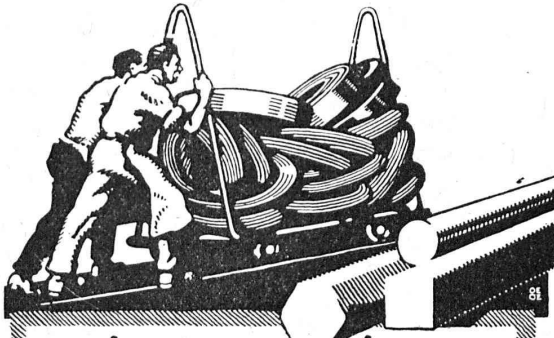
Ventilateurs pour forges et tous usages industriels
Turbines à air à grands débits

Représentation pour la Suisse romande:

CH. ROLLI, INGÉNIEUR, MONTREUX



Installation de soufflerie sous grille « Föhn » pour combustibles pauvres



TRÉFILERIES RÉUNIES S.A. BIENNE

FERS & ACIERS
ÉTIRES DE PRÉCISION, POLIS, RONDS, CARRÉS, HEXAGONES & AUTRES PROFILS
QUALITÉS SPÉCIALES POUR VIS & DÉCOLLETAGES
ARBRES DE TRANSMISSIONS
EN ACIER SPÉCIAL, COMPRIMÉS, OU TOURNÉS
FERS & ACIERS LAMINÉS À FROID
JUSQU'À 300 mm DE LARGEUR
FEUILLARDS POUR EMBALLAGES

GRAND PRIX EXPOSITION NATIONALE SUISSE BERNE 1914

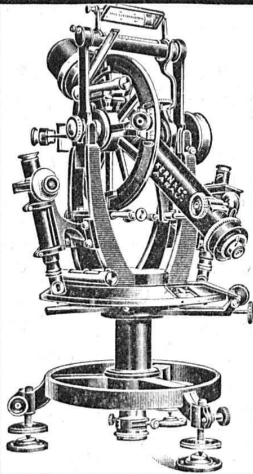


UNION SOCIÉTÉ ANONYME À BIENNE

Première Fabrique Suisse de Chaînes soudées
par procédé électrique breveté.
USINE À MÂCHE.

Chaînes en tous genres pour l'Industrie.
Chaînes calibrées et éprouvées à double résistance pour
grues, monte-charges, palans et toutes sortes d'appareils
de levage. Chaînes pour élévateurs et transporteurs,
Chaînes à lier pour chemins de fer, Chaînes de charge
pour fonderies etc. Chaînes antidérapantes pour automobiles.

LES COMMANDES SONT REÇUES PAR
TRÉFILERIES RÉUNIES S.A. BIENNE
S.A. DES FORGES ET USINES DE MOOS, LUCERNE
H. HESS & C^{ie}, PILGERSTEG - RUTI - ZÜRICH



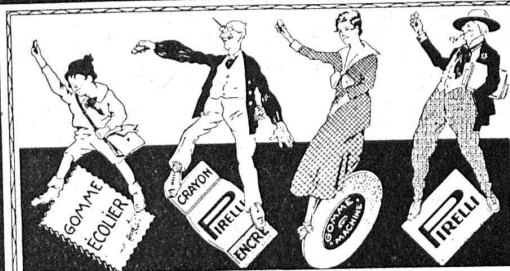
Kern

AARAU

Téodolites
Instruments de nivellement
Boîtes de
Compas de précision

CATALOGUES GRATIS

Kern & C^{ie} Société Anonyme Aarau



DEMANDEZ DANS TOUTES LES PAPETERIES LES

GOMMES À
EFFACER

PIRELLI

VENTE EN GROS POUR LA SUISSE: G. POZZI, GENEVE.

PRESSPAN

WEIDMANN

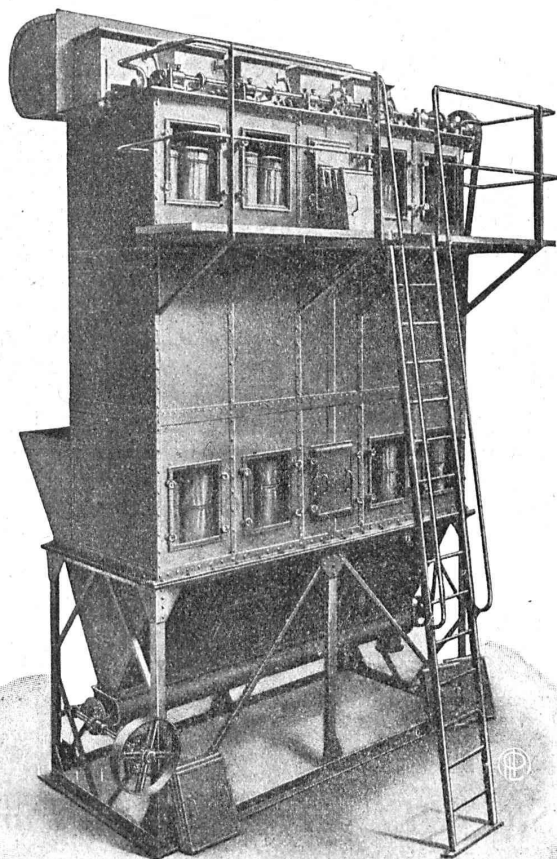


Feuilles en toutes
épaisseurs, depuis
1/10 mm. Rouleaux et
rubans continus de 1/10 à 1 m. Presspan
huilés et vernis. Presspan micacés. Pièces
découpées, pièces isolantes diverses. De-
mandez offres et échantillons. **FABRIQUE**
DE CARTONS PRESSPAN ET DE MATIÈRES
ISOLANTES POUR L'ELECTRICITE CI-DEVANT
H. WEIDMANN S.A.

RAPPERSWIL

SUISSE





DÉPOUSSIÉRAGE INDUSTRIEL

AVEC
RÉCUPÉRATION DES POUSSIÈRES
PAR
FILTRE BREVETÉ

Ventilation - Séchoirs
Transports pneumatiques

M. PELET
INGÉNIEUR-CONSTRUCTEUR
LAUSANNE



BOIS CONTREPLAQUÉS «IBUS»

dans les épaisseurs suivantes :

2 1/2, 3, 3 1/2, 4, 4 1/2, 5, 6, 7, 8, 10, 13, 16, 20, 26, 30 mm.

Bois contreplaqués «Ibus», placage chêne
double face

dans les épaisseurs de 5, 6, 7 mm., en stock
dans nos entrepôts de Bâle

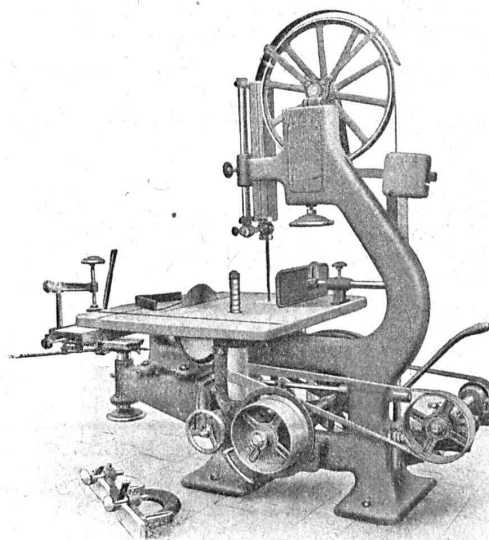
Nouvelle liste des dimensions à disposition

BRAUN-BRUNING & C^{ie}, BALE

BUREAU : St. Albananlage, 54
Téléphone 73.44

ENTREPOTS : Zufarstr. VIII, N° 102
Téléphone 34.00

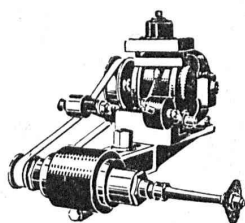
RAUSCHENBACH



Machines à bois pr toutes industries
et organes de transmissions

Fabrication suisse.

ATELIERS DE CONSTRUCTION RAUSCHENBACH S. A.
SCHAFFHOUSE



G. M. J.

Appareil à rectifier
monté sur supports

pour rectifier des surfaces rondes, planes, intérieures et extérieures
avec commande par moteur électrique ou par renvoi.

Société pour l'Industrie mécanique
Ci-devant Soller S. A. Bâle Rue Zwinger, 25



Gegründet 1851.

Tel. 24 Eque de CARTON BITUMÉ et de CIMENT LIGNEUX A. G.

HORGEN

Tapis d'isolation - Laine de scorie - Carton bitumé à rainures - Carbolinéum - Plaques d'asphalte p. isolations
Corde écru et goudronnée.

SIGNAUX et Appareils de sécurité pour Chemins de fer

Cabines d'enclenchements : électro-pneumatiques, électriques, électro-mécaniques

BLOCK AUTOMATIQUE
à courant continu et courant alternatif

Répétition des signaux sur les locomotives

Relais, Joints de rails isolés, Commutateurs de contrôle, Appareils d'annonces de trains, etc.

Signaux à palette mobile pour passages à niveau

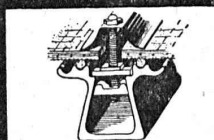
COMPAGNIE GÉNÉRALE DE SIGNALISATION Rue d'Athènes, No 23 Paris

Représentant en Suisse : G. P. SKIPWORTH, Ingénieur, Marktgasse 50, BERNE

Constructions Métalliques
C. Wolf & C^{ie}, Nidau (Berne)

Pierres de Lauvon
en tous genres
Carrières Jurassiennes S. A.
Lauvon

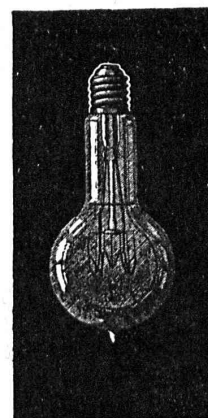
TOITURES DE VERRE
SANS MASTIC



WALTHER & MULLER
BERNE

Manufacture de Papiers
STOUKY, BAUMGARTNER & C^e
LAUSANNE et RENENS

Spécialité de Papiers
utilisés dans l'Industrie du Bâtiment.



LAMPES
à filament étiré

1 Watt et 1/2 Watt

Fabrication exclusivement suisse

LUMIÈRE S.A.
ZOUG (Suisse)

USINE à GOLDAU



Henri Brändli, Horgen

Fabrique de carton bitumé, ciment ligneux.

Asphaltages en tous genres

pour travaux publics, Bâtiments, Chemins de fer, Ponts, Chaussées, etc.

Parquet sur asphalte.

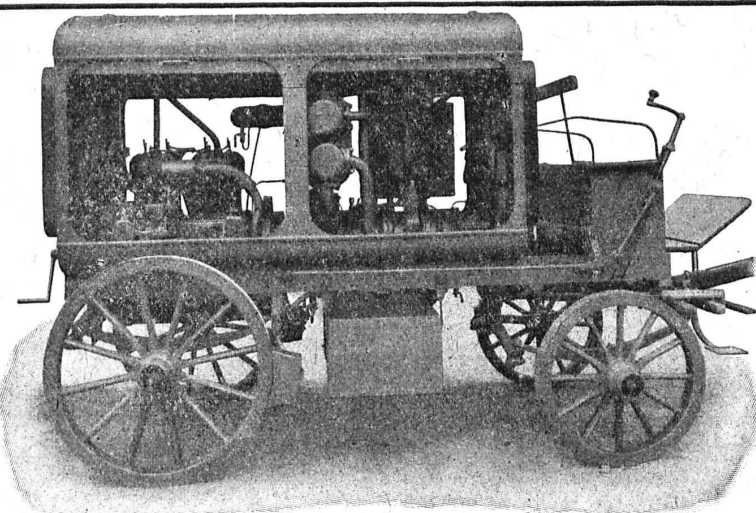
Carrelage de bois mis en asphalte.

Meilleures références.
Télégr. Henri Brändli.

Service soigné.
Téléphone 38.

IMPRIMERIE LA CONCORDE
Jumelles, 4 LAUSANNE Tél. 3.95.

Société Suisse pour la Construction de Locomotives et de Machines, Winterthur



Moto-Compresseur sur char.

AIR COMPRIMÉ

jusqu'à 16 atmosphères

VIDE

jusqu'à 99,9 %

**Compresseurs et Pompes
à vide rotatifs**

DEMANDEZ PROSPECTUS ET DEVIS

ATELIERS de CONSTRUCTIONS MÉCANIQUES

TÉLÉPHONE N° 69

TURBINES et RÉGULATEURS

Monte-charges de tous systèmes

Compresseurs.

Presses hydrauliques.

ENGINS DE LEVAGE

Grues, ponts
et plaques tournantes.

Chariots transbordeurs.

**BRANCHEMENTS et
CROISEMENTS**

de VEVEY (Suisse)

Adr. télégr. : FONDERIE-VEVEY

Fonderie de FER et de BRONZE

PONTS et

Charpentes métalliques.

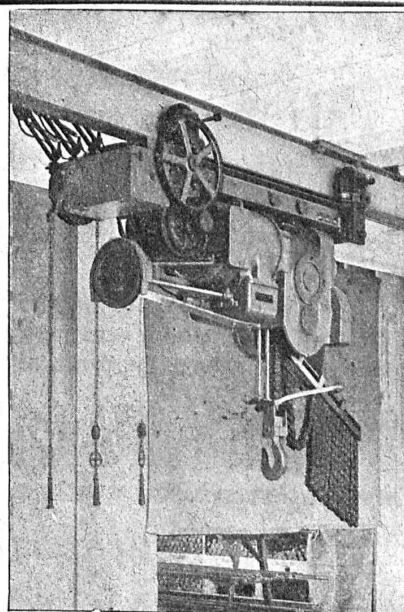
RÉSERVOIRS

et CHAUDIÈRES

GAZOMÈTRES
TUYAUX

BARRAGES et ÉCLUSES

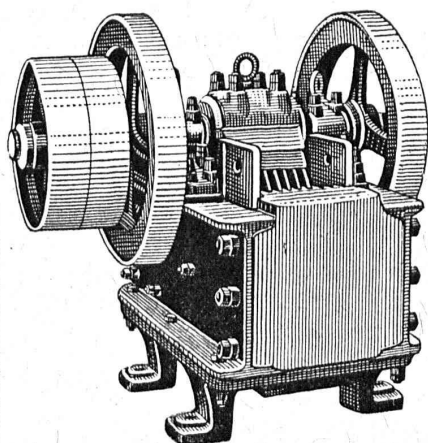
DEVIS de toutes MACHINES
sur demande.



Palan avec moteur Déri et chariot monorail électrique, breveté.

U. AMMANN, Ateliers de Construction

LANGENTHAL (Suisse)



Installations
complètes
de broyage,
triage
et transport

pou
Entreprises de
travaux publics

(exploitations de
carrières, construc-
tion de routes,
voies ferrées, bar-
rages, entreprises
hydro-électriques,
fabriques de carbu-
re, chaux, ciment,
gypse, etc.)

DEBRO S.A.

Etablissements pour Construction d'Appareillage

31, Sulgenauweg **BERNE** Sulgenauweg, 31

Succursale de la Fabrique de Compteurs d'eau et Armatures

DREYER, ROSENKRANZ & DROOP

Compteurs d'eau sur conduite directe

avec rondelle de mesure en caoutchouc durci

Plus de 40 000
en fonction
seulement en Suisse

Demandez offres
et visite d'ingénieur



Construction
simple et éprouvée
depuis 40 ans
exigeant
le moins d'entretien

Etablissement moderne p' contrôle et vérification

Toutes les réparations sont exécutées promptement et par des spécialistes dans nos

nouveaux ateliers de réparations

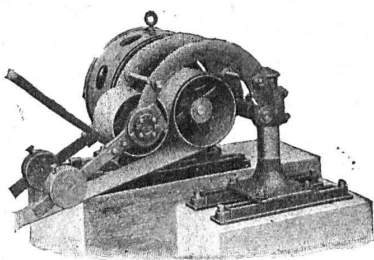
Contrôle et estampillage officiel de compteurs d'eau. Office de contrôle N° 2.

Riche stock de pièces de rechange

Branches de fabrication : Compteurs d'eau, Manomètres de tout genre,
Indicateurs, Robinets, Soupapes, Pompes. — Tout genre d'armatures
pour Chaudières, Machines, etc. — Soupapes de sûreté.



∞ SOCIÉTÉ DES USINES DE LOUIS DE ROLL ∞
SUCCURSALE: **USINE DE CLUS** CT. DE SOLEURE



Concessionnaires pour la Suisse des
Transmissions LÉNIX brevetées

Suppression des renvois. Economie de force, de courroie et de place.

Poulies enrouleuses sur billes.

Nous avons livré plus de 4500 enrouleurs Lénix pour transmissions de force jusqu'à 1000 chevaux et rapports de transmission jusqu'à 1 : 25.

Installations de transmissions modernes complètes.
avec paliers à graissage à bagues ou à billes, pour toutes les branches de l'industrie.

EMBRAYAGES BENN

RUTTIMANN FRÈRES, LAUSANNE

ENTREPRISES ÉLECTRIQUES



TÉLÉPHONE 3322

Maison spéciale pour la construction de

Réseaux électriques

TUBE D'ACIER SYSTÈME PESCHEL

pour pose sur et dans la maçonnerie

Conducteur pour le neutre

Tube protecteur

incombustible

antirouille

stabil

montage facile et rapide



SIEMENS-SCHUCKERTWERKE

Bureau

ZURICH

Löwenstrasse 35