

**Zeitschrift:** Bulletin technique de la Suisse romande  
**Band:** 47 (1921)  
**Heft:** 14

## **Werbung**

### **Nutzungsbedingungen**

Die ETH-Bibliothek ist die Anbieterin der digitalisierten Zeitschriften auf E-Periodica. Sie besitzt keine Urheberrechte an den Zeitschriften und ist nicht verantwortlich für deren Inhalte. Die Rechte liegen in der Regel bei den Herausgebern beziehungsweise den externen Rechteinhabern. Das Veröffentlichen von Bildern in Print- und Online-Publikationen sowie auf Social Media-Kanälen oder Webseiten ist nur mit vorheriger Genehmigung der Rechteinhaber erlaubt. [Mehr erfahren](#)

### **Conditions d'utilisation**

L'ETH Library est le fournisseur des revues numérisées. Elle ne détient aucun droit d'auteur sur les revues et n'est pas responsable de leur contenu. En règle générale, les droits sont détenus par les éditeurs ou les détenteurs de droits externes. La reproduction d'images dans des publications imprimées ou en ligne ainsi que sur des canaux de médias sociaux ou des sites web n'est autorisée qu'avec l'accord préalable des détenteurs des droits. [En savoir plus](#)

### **Terms of use**

The ETH Library is the provider of the digitised journals. It does not own any copyrights to the journals and is not responsible for their content. The rights usually lie with the publishers or the external rights holders. Publishing images in print and online publications, as well as on social media channels or websites, is only permitted with the prior consent of the rights holders. [Find out more](#)

**Download PDF:** 27.01.2026

**ETH-Bibliothek Zürich, E-Periodica, <https://www.e-periodica.ch>**

# BULLETIN TECHNIQUE DE LA SUISSE ROMANDE

Organe en langue française de la

SOCIÉTÉ SUISSE DES INGÉNIEURS ET DES ARCHITECTES

## ABONNEMENTS :

Suisse : 1 an, 12 francs  
Etranger : 14 francs

Pour sociétaires :

Suisse : 1 an, 10 francs  
Etranger : 12 francsPrix du numéro :  
75 centimes.Pour les abonnements  
s'adresser à la librairie  
F. Rouge & Co, à Lausanne.ainsi que de  
l'Association des Anciens Elèves  
de l'Ecole d'Ingénieurs de l'Université de Lausanne  
et des Groupes Romands de la G. e. P.

## COMITÉ DE RÉDACTION

Président : P. PICCARD, ingénieur, à Genève.

Secrétaires : H. BAUDIN, architecte, et EDM. EMMANUEL, ingénieur, à Genève.

## MEMBRES.

Fribourg : MM. F. BROILLET, architecte; J. LEHMANN, ingénieur cantonal; R. DE SCHALLER, architecte. — Vaud : MM. EPITAUX, architecte; W. GRENIER, ingénieur, professeur honoraire de l'Université de Lausanne; E. JOST, architecte; CH. THEVENAZ, architecte. — Genève : MM. E. IMER-SCHNEIDER, ingénieur-conseil; RENE NEESER, ingénieur; CH. WEIBEL, architecte. — Neuchâtel : MM. ED. ELSKES, ingénieur, A. MEAN, ingénieur cantonal; E. PRINCE, architecte. — Valais : MM. J. COU-  
CHEPIN, ingénieur, à Martigny; HAENNY, ingénieur, à Sion.

RÉDACTION : H. DEMIERRE, ingénieur.  
LAUSANNE, Jumelles, 4

## ANNONCES :

50 centimes la ligne  
Rabais pour annonces répétéesTarif spécial pour  
fractions de pagesS'adresser exclusivement  
à l'Indicateur Vaudois  
(Société Suisse d'Édition)  
Jumelles, 4, Lausanne.

## CONSEIL D'ADMINISTRATION DU BULLETIN TECHNIQUE

E. IMER-SCHNEIDER, ingénieur-conseil, président; J. CHAPPUIS, ingénieur. — A. DOMMER, ingénieur. — H. MEYER, architecte. — F. ROUGE, libraire.

ADMINISTRATION : LIBRAIRIE F. ROUGE &amp; Co, 6, RUE HALDIMAND, LAUSANNE



## Troesch & Co S.A., Berne

### Fabrique d'Appareils Sanitaires



### Theodore Bertschinger

Entreprise générale  
de Construction Lenzbourg et Zurich



Carrière  
de grès coquillier  
„Steinhof“  
Othmarsingen  
(Molasse marine)



Livraison de  
Pierres brutes et  
taillées  
en teinte jaunâtre et bleuâtre

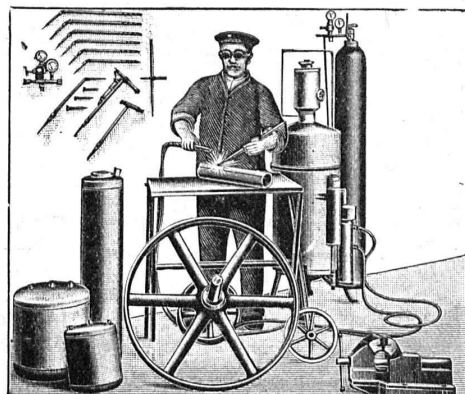
Dessins décoratifs  
Tonalité chaude



Sables  
pour fabrication  
de pierres  
artificielles  
peuvent être fournis constam-  
ment en quantités importantes

## „Continental“

Installations pour  
Soudure et Découpage  
des métaux



Procédé oxy-acétylénique

Le plus rationnel ! Le plus économique !  
— Le plus simple ! —

MÉDAILLE D'OR BERNE 1914

Références brillantes

Demandez Catalogue N° 390

Société Continentale de Lumière  
et Constructions Mécaniques  
Zurich-Dubendorf

TÉLÉPHONE DUBENDORF N° 16

**Société Suisse  
pour la Conservation des Bois S.A.  
Zofingue**  
Usine d'Injecion et Scierie

**Spécialité :**

Traverses de chemins de fer, Traverses de ponts et Traverses d'embranchement, suivant les normes des CFF, chêne, hêtre, pin et mélèze. Bois de construction imprégnés. Pavés de bois. Imprégnations à l'huile de créosote.

Téléphone 46

Adresse télégraph. : Teeroel-Zofingue



**TABLES  
A  
DESSIN**

Prospectus sur demande

Meilleures constructions

**Charles Ebner**  
Schaffhouse

**S. A. Hasler**

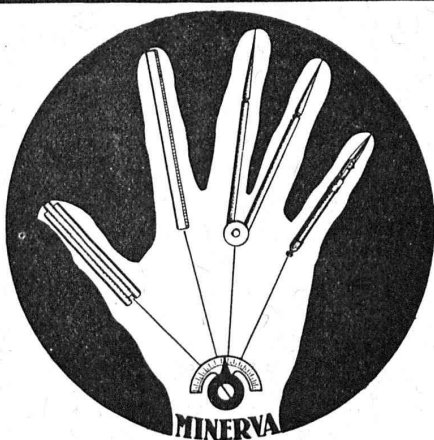
ci-devant  
l'atelier des télégraphes de G. Hasler

**Berne**



**Appareils téléphoniques**

Prix-courant sur demande



**Les Instruments à Dessin «MINERVA»**

sont pour le bureau technique ce que  
**les machines à écrire et les plumes-réservoirs**  
sont pour le bureau commercial.

*Ces nouveautés, brevetées dans les principaux Etats,  
sont de la plus haute importance pour le dessin technique.*

Demandez s.v.p des prospectus et offres de :

**Hardmeyer, Berchtold & Co**, fabrication d'instruments techniques  
**KUSNACHT-ZURICH**

**KÖRTING**

Soc. Anon.  
HANOVRE  
Allemagne

Représentée en Suisse par MM.

**Birchler & Pfulg, Schützengasse, 23, Zurich**

**Chauffages centraux**  
par la vapeur, l'eau chaude, etc., système le plus moderne répondant à toutes les exigences.

**Chauffage au mazout**  
et autres liquides. Expérience de 40 ans. Quatre systèmes divers.

**Injecteurs, Ejecteurs, Condensateurs,  
Souffleurs sous grilles, Pulvérisateurs, etc.**

**Moteurs Diesel,**

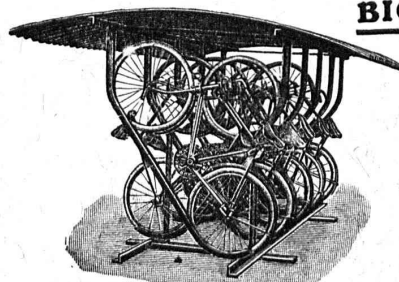
**Moteurs à gaz pauvre, à l'essence, à pétrole, etc.**

**Pompes centrifuges et à piston, Pulsomètres.**

**Société anonyme Fabrique de Machines**  
de Louis Giroud  
**OLTEN**

fournit à prix modérés :

**GARAGES POUR  
BICYCLETTES**



doubles et simples,  
fabriqués en fer, munis d'un toit de protection en tôle ondulée zinguée, bien éprouvés dans l'usage.

Prospectus à disposition  
Plusieurs centaines en usage en Suisse

**ROBERT AEBI & C<sup>ie</sup>, ZURICH**

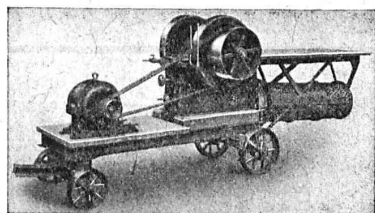
Bureau  
technique



Fabrique  
de machines

Fondée en 1880

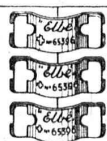
# MACHINES



POUR

# ENTREPRENEURS

Fabrication suisse



**Agrafe brevetée «Elbé»**

pour courroies de transmission de toutes  
dimensions

Fabrique C. SYLVANT, Carouge-Genève

En Suisse romande, en vente dans toutes les bonnes maisons de fournitures industrielles

# BAUMANN FRÈRES

Ateliers pour la construction de  
Ressorts en tous genres



**RUTI**  
(ZURICH)

RESSORTS EN FIL D'ACIER DE 0,2-50 mm. D'ÉPAISSEUR  
en fil de laiton, nickel et bronze

pour toutes machines et appareils

RESSORTS EN TOLE D'ACIER TREMPÉ BLEU

RONDELLES A RESSORT

Articles techniques pour l'industrie textile

Calculs pour la capacité de charge à disposition  
de nos clients

TUYAUX FONTE DE CHOINDEZ

**FRANCILLON & C<sup>ie</sup>**  
**LAUSANNE**

SOCIÉTÉ ANONYME

TUBES ACIER A EMBOITEMENT

# HÉLIOGRAPHIE DUVAL

Reproduction de plans  
Spécialité de tirage par Procédé à sec

Prix modérés.

Petit-Rocher, 6, LAUSANNE  
Téléphone 3483

**H. ARNOLD, KRIENS** CANTON  
DE LUCERNE  
MATÉRIEL ÉLECTRIQUE - MOTEURS

Coupe-circuits accessoires  
(Système Siemens)

Fer électrique à souder  
(Brevet N° 73 208)

Téléphone 846

Pâte soudure (sans acide)

« Zettel »

Téléphone 846

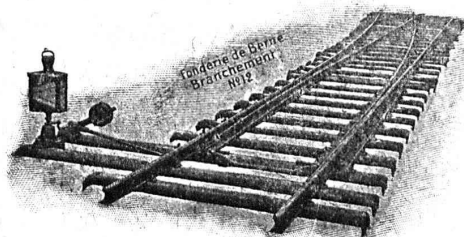
■ ■ ■ CALCULS DE STABILITÉ ■ ■ ■  
Projets - Devis - Mise en soumission - Surveillance - Expertise  
BÉTON ARMÉ et CONSTRUCTIONS DIVERSES

**A. PARIS,** Ingénieur-Conseil indépendant  
des brevets et des entreprises  
Petit Beaulieu, av. Beaulieu LAUSANNE :: Téléph. 46.92

**Société des USINES de LOUIS de ROLL**  
Succursale : FONDERIE DE BERNE, à Berne.

Lettres et Télégrammes : Fonderie de Berne, à Berne.

Téléphone 10.66



Appareils de levage : Ponts roulants, grues pivotantes,  
grues de chargement, etc., pour  
commande à bras et commande électrique.

Matériel de chemins de fer : Ponts tournants et cha-  
riots transbordeurs,  
branchements et croisements pour voies normales et  
voies étroites, Barrières.

Chemins de fer de montagne : Funiculaires complets,  
avec freins spéciaux (sys-  
tèmes brevetés), depuis 1898 90 exécutions.

Superstructures à crémaillère : Systèmes : Riggensbach,  
Abt, Strub, Peter, etc.

Barrages : Installations métalliques et mécaniques pour  
barrages et canaux, grilles, machines pour  
nettoyer les grilles, treuils, etc.

Renseignements sur des installations faites, références  
Projets et Devis sont à disposition.



ENTREPRISES GÉNÉRALES DE  
**TRAVAUX D'ASPHALTAGE** POUR COUVERTURES ÉTANCHES  
DE  
TOITURES PLATES, TERRASSES

PRODUITS BITUMEUX ET ASPHALTIQUES

BACHES D'ASPHALTE

pour revêtements  
imperméables de

PONTS, TUNNELS, VOÛTES, PASSAGES

**ROSSO & SCHNEEBELI**

LAUSANNE et VEVEY



**MOULAGES  
EN ACIER**

de tous genres poids et  
dimensions bruts et usinés

**TAILLE D'ENGRENAGES**

droits, coniques, hélicoïdaux,

Spécialité de pièces détachées pour  
**MATÉRIEL DE CHEMINS DE FER**  
**MATÉRIEL DE MINES**  
**FORGES ET LAMINOIRS**

**ACIÉRIES SARROISES**  
DINGLER, KARCHER & CIE  
**SARREBRUCK**

Représentant général  
pour la Suisse :

**A. SPECKEN, ZURICH 8**



**Le Rabitz-Réforme**

Excellent treillis porte-mortier

LEGER

MALLÉABLE

ISOLANT

pour parois

plafonds

voutes

pillers, etc.

Se vend en rouleaux de 10 m<sup>2</sup> (18 kg.)

Fabrique du Rabitz-Réforme

Butzberg (Berne)



**MINIMAX**



MATÉRIEL ROULANT ET  
MACHINES D'ENTREPRISES S.A.

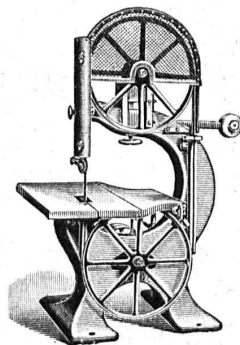
**R·U·B·A·G**

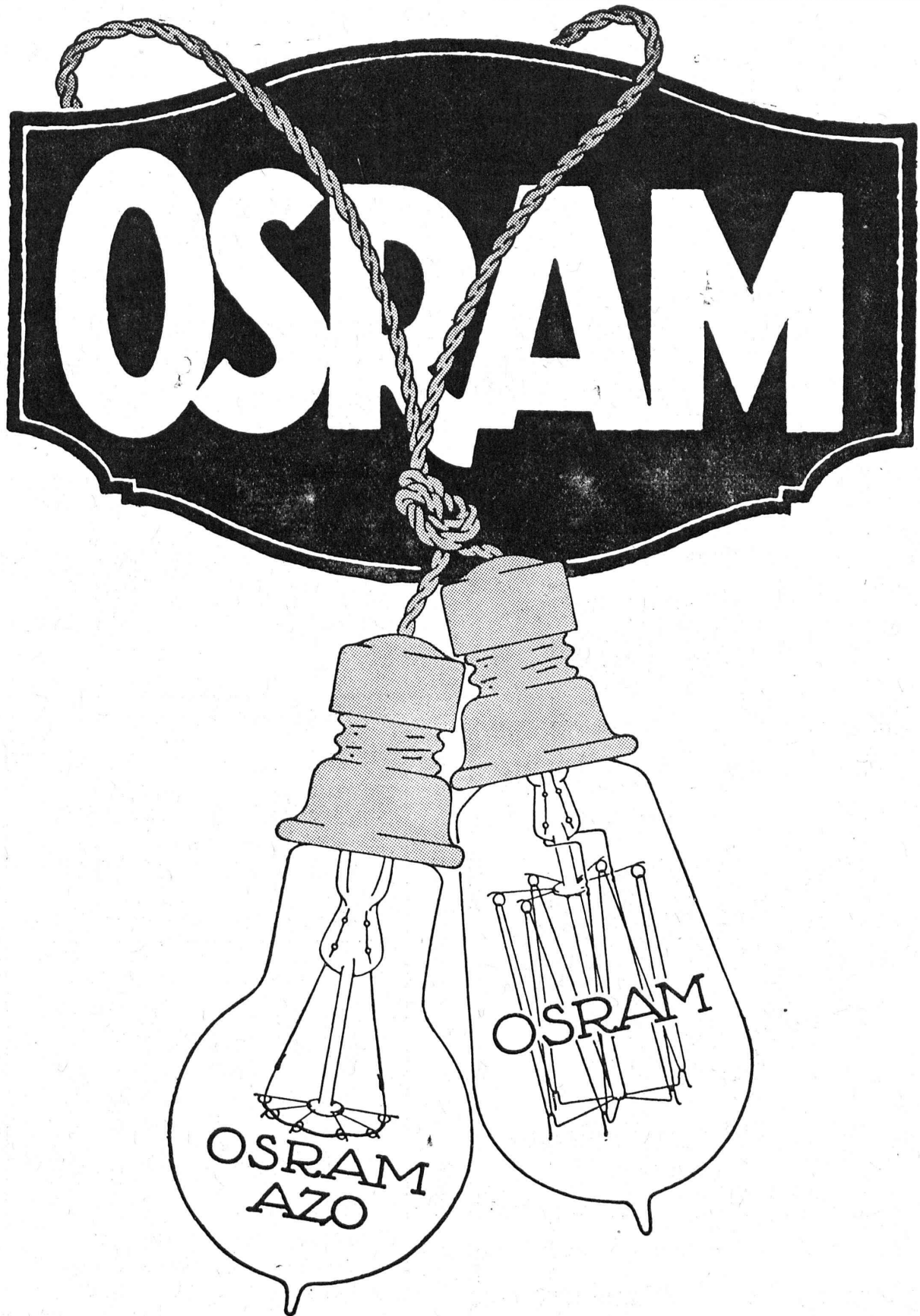
**ZURICH, Seidengasse, 16**

Téleg.:  
« Rubag »

Téléph.:  
Selnau 593

Matériel roulant - Machines d'entreprises - Machines-  
outils modernes - Machines pour travailler le bois  
Aciers pour tous les usages





**OSRAM S.A., ZURICH**



**G. Meidinger & Cie**  
Bâle

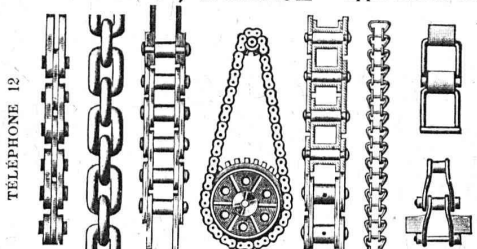
**Ventilateurs centrifuges**  
pour tous les besoins de l'industrie

**Moteurs électriques**  
pour tous courants

**Transformateurs**



**J. BRUN & C<sup>ie</sup>, Nebikon** Fabrique de chaînes et appareils de levage



TELEPHONE 12

Télégr.: BRUN, Nebikon

Grands stocks en chaînes pour toutes industries, ainsi qu'en palans, chariots roulants, crics, etc.  
Demandez nos offres, s. v. p.

**Asphalte naturel de Travers**  
Seules mines d'Asphalte en Suisse.

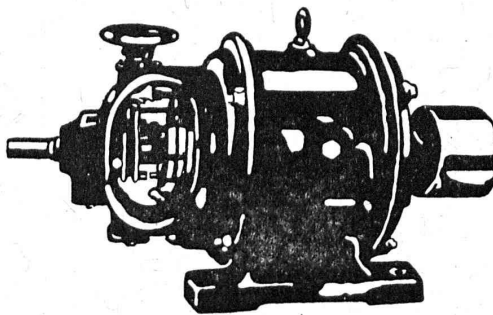
Reconnu le meilleur Asphalte

Représentants pour la Suisse:  
**E.-R. Zetter & C<sup>o</sup>, à Soleure**  
Maison fondée en 1843.



Marque de fabrique.

**Schindler & C<sup>ie</sup>, Lucerne**  
Capital de commandite entièrement versé: 4 millions de francs



**Dynamos et Moteurs électriques**  
1/100 jusqu'à 20 HP.

**Ventilateurs** **Aspirateurs**  
**Petits Transformateurs**

**GRAND STOCK EN MAGASIN**

**V. HAUBRUGE, Ing., Pl. du Grand-St-Jean 1, LAUSANNE**  
Téléphone 29.46

**Société Suisse des Explosifs**  
Usine et siège à GAMSSEN près Brigue (Valais)

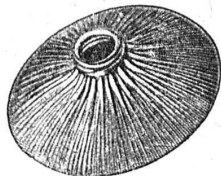
Explosifs de sûreté:

**GAMSITE**  
**PLASTAMMITE • SIMPLONITE**

**Dynamites à tous dosages**  
**Dynamite „Antigel“**  
**Mèches et Détonateurs**  
Tous Accessoires pour le tir des Mines

Télégrammes: „Explosifs-Brigue“  
Téléphone: N° 15, Brigue

**HOLOPHANE VÉRITABLE**



# COMPAREZ

Société anonyme française

# HOLOPHANE

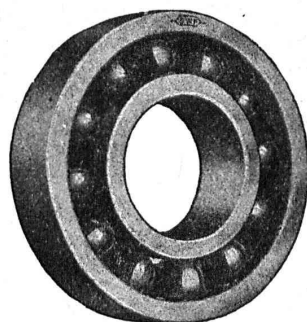
SUCCURSALE DE ZURICH I

Hirschengraben 82

Téléphone : Hott. 20 39. — Adresse télégraphique : HOLOPHANE - Zurich

**Chez tous les bons électriciens.**

**IMITATIONS**



**Roulement à billes**

**D. W. F.**

pour tout emploi.

Grandeurs normales en stock à Zurich

Paliers de machines munis de Roulements à billes D. W. F.

REPRÉSENTANT :

**D<sup>r</sup> HOIGNÉ, Münsterhof, 14, ZURICH I**

Ci-devant M. Schoch & C<sup>ie</sup>.

## DÉCORATIONS EN STAFF

de fabrication spéciale brevetée  
et meilleur équivalent des travaux poussés sur place  
sont achetés par **architectes, entrepreneurs**  
de préférence chez

**ERNEST HABERER & Cie - BERNE**

JH 1185 B]

Téléphone 943

Commandes directes d'après catalogues et travaux d'après plans spéciaux sont promptement exécutés.

Projets avec nos motifs de catalogues pour plafonds, murs, etc., en tous genres et grandeurs, d'après plans donnés, sont fournis gratuitement.  
*Conditions avantageuses. Catalogues à disposition.*

### TRAVAUX DE SCULPTURE

Modèles artistiques pour façades et intérieurs. Groupes pour monuments. Figurines pour décors et ornements de fontaines, colonnes, vases, etc. Exécution en pierre naturelle et artificielle.

## FAVARGER & C<sup>o</sup>, S. A.

NEUCHÂTEL (Suisse)

Maison fondée en 1860 par HIPP

Spécialité d'appareils électriques pour la  
**MESURE DU TEMPS**

dans les Observatoires, Laboratoires scientifiques,  
Ateliers de montres de précision, etc...

**PENDULES ÉLECTRIQUES ET MÉCANIQUES**  
de moyenne et haute précision.

Système  
**D'UNIFICATION ÉLECTRIQUE DE L'HEURE**  
moyenne ou sidérale dans tous les locaux  
d'un Observatoire (pendule fondamentale).

**RELAIS PENDULAIRES,**  
**COMPTEURS** battant la seconde ou la minute.

**CHRONOGRAPHES ENREGISTREURS** de Hipp.

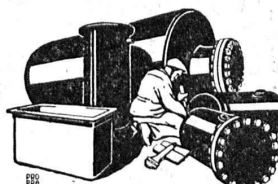
Fournisseurs de nombreux Observatoires  
suisses et étrangers.

## MINIMAX

Au cours d'une expérience de vingt ans, toujours perfectionné et spécialisé d'après les besoins, l'extincteur d'incendie portatif «Minimax» garantit une sécurité absolue. il est toujours prêt à être mis en fonction, de la construction la plus simple et d'une force extinctive extraordinaire. Jusqu'à ce jour plus de 53 500 incendies ont été éteints par le «Minimax». 1 million 500 000 appareils sont en usage. Demandez nos prospectus B4.

**MINIMAX STÉ ANONYME**

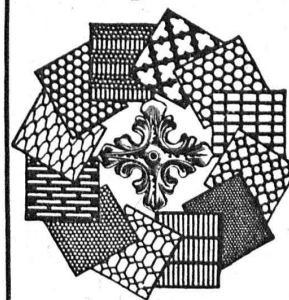
4 Seehofstr. ZURICH Seehofstr. 4



Boiler, réservoirs, récipients d'expansion, conduites ainsi que travaux de ferblanterie en tous genres

**Sch. Bertrams**  
**Bâle**

## Tôles perforées



**H. HEER & C<sup>o</sup>**  
OLTEN 7318



# IM - HOF & C<sup>IE</sup>, BALE



Représentants exclusifs de  
**AMERICAN VULCANIZED FIBRE Co, WILMINGTON**

la plus ancienne des fabriques américaines de fibre



## FIBRE VULCANISÉE "VUL-COT"

en plaques, bâtons, tubes et pièces façonnées.

Grands stocks bien assortis.

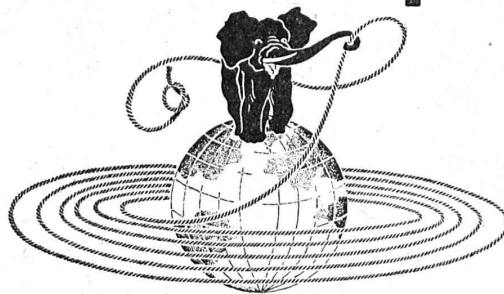
### IMPRIMERIE LA CONCORDE

Direction : **LAUSANNE**  
Th. Pache-Tanner JUMELLES, 4  
J. Pache-Vuitel Téléphone 35 95

Impressions commerciales et artistiques  
Tirages en couleurs, illustrations, Labeurs  
Journaux, volumes, brochures, catalogues  
Circulaires :: Enveloppes :: Programmes  
Cartes de visite et d'adresse, Obligations  
Faire-part, Registres :: Algèbre, Musique



### CÂBLES MÉTALLIQUES



**E. FATZER**  
ROMANSHORN · SUISSE.

### MAISON SPÉCIALE D'ENTREPRISES DE FUMISTERIE INDUSTRIELLE

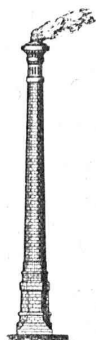
Ancienne Maison P. Landon, fondée en 1865

## ACTIS & LAMBERT

CONSTRUCTEURS

53, Rue du Stand - GENÈVE - Téléphone 23-72

Compte de chèques postaux I. 1761



FOURS à récupération, système breveté P. de Lachomette, pour usines à gaz, à cornues horizontales et inclinées.  
— FOURS à cornues verticales, syst. Woodall & Duckham. — Construction de FOURS industriels en tous genres pour toutes industries.

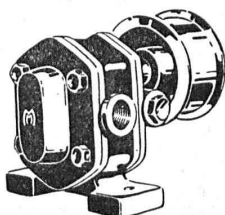
**HAUTES CHEMINÉES**  
en briques et en béton armé système Monnoyer  
**Montage de Chaudières à vapeur**  
Construction, Réparations, Transformations  
**FOURS PERFECTIONNÉS**  
pour Boulangers, Pâtisseries, Biscuitiers, nouveaux systèmes de chauffage économique A VAPEUR, au charbon, au bois, à l'électricité.

FOURS à fondre, à recuire, à émailler avec mouffles ouverts ou fermés. — FOURS à chaux, à ciment, etc. — Commerce de produits réfractaires en tous genres BRIQUES, DALLES et PIÈCES de toutes formes et dimensions. — CIMENT réfractaire Standard pour réparations.

## SOCIÉTÉ ANONYME DES ENGRENAGES MAAG

ADRESSE TÉLÉGR. : MAAGRÄDER  
TÉLÉPHONE : SELNAU N° 633

ZURICH



Engrenages en acier trempés et rectifiés.

Réducteurs de vitesse.

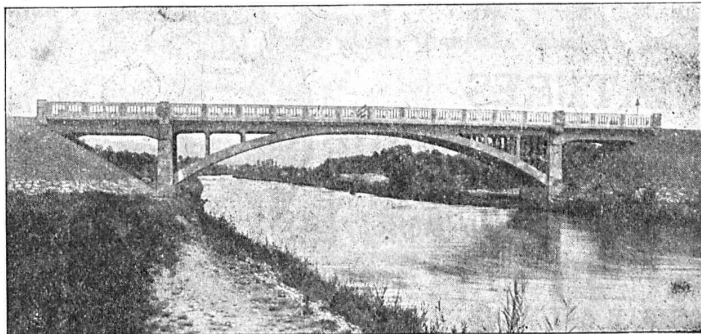
Pompes Engrenages Maag.



## J. J. RUEGG :: ZURICH II

Seestrasse, 30

Téléphone : Selnau 66.92.



Entreprise des Travaux publics et Bâtiments.

Bureau d'ingénieur pour projets et exécution.

Construction de bâtiments industriels, usines, etc. Fondations hydrauliques, correction des fleuves.

## S.A. des ATELIERS de SÉCHERON

GENÈVE

CAPITAL : 10 MILLIONS DE FRANCS

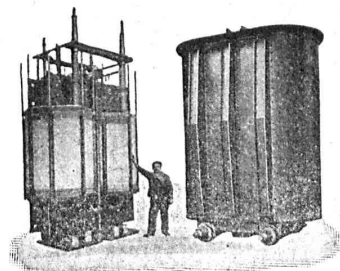
### TRACTION ÉLECTRIQUE

LOCOMOTIVES — TRACTEURS — TRAMWAYS  
COURANTS ALTERNATIFS ET CONTINU

### TRANSFORMATEURS

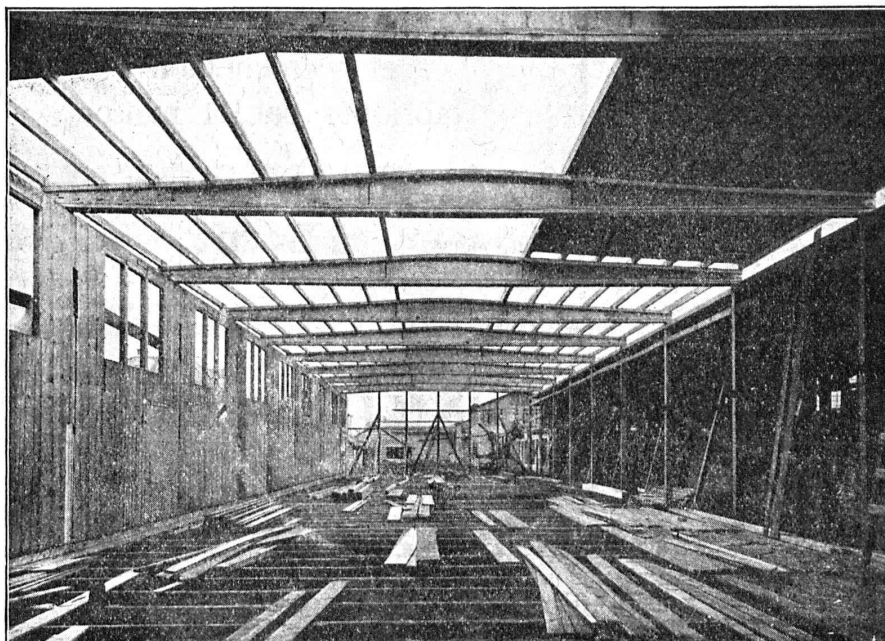
DE TOUTES PUISSANCES ET DE TOUS VOLTAGES

### MATÉRIEL ÉLECTRIQUE



TRANSFORMATEUR MONOPHASÉ  
5000 kVA 60 000/15 000 v. 16 2/3 pér.  
Fourni aux CFF pour la sous-station  
de Glubiasco.

## Constructions en bois „Système Stäubli“



breveté dans tous les pays  
civilisés

pour constructions  
de toits, halles, usines,  
dépôts de marchandises,  
bâtiments économiques,  
hangars, ponts de service,  
échafaudages pour ponts  
sans supports,  
passerelles.

Supports  
profilés en lamelles  
de toute forme

Meilleure utilisation du  
bois

Montage rapide  
Poids minime  
Facilement démontable  
Résistant aux intempéries

Projets et exécution par :

## WILLI STÄUBLI

Zurlindenstr., 115, Zurich



# SULZER

## ARMATURES et PIÈCES DE TUYAUTERIE

pour  
vapeur, eau, acides, gaz, air etc.

Catalogues sur demande.

SULZER FRÈRES, SOCIÉTÉ ANONYME, WINTERTHUR





## GÉTAZ, ROMANG, ÉCOFFEY (S. A.)

Lausanne, Vevey, Genève  
Montreux, Châtel St-Denis

Matériaux de constructions

**CÉRÉSITE**, produit idéal

pour rendre le mortier étanche

Fabrique de **Carreaux en ciment** pour dallages  
**Tuyaux** en ciment

**Carreaux céramiques** pour dallages et revêtements  
**Articles sanitaires** pour toilettes, bains, W.C., etc.

Exposition permanente à Lausanne, Vevey et Genève

Produits réfractaires et isoquants :: Bois de construction



## « CERTUS »



**La Colle à froid**  
en poudre CERTUS colle  
irréprochablement les  
bois durs et tendres, le  
cuir, le linoléum et pour  
ainsi dire tous autres ma-  
tériau.

L'essayer c'est l'adopter.

**COLLES VÉGÉTALES. COLLES à froid** Colles pour enveloppes et  
étiquettes; Colles pour peintres; Colles pour papiers peints; Colles  
pour ch-usures et colles de pâte; Colles pour linoléum; Colles d'apré-  
et de parement.

Echantillons gratuits sur demande.

**Les Ciments Certus**  
résistant aux acides servent  
dans l'industrie chimique au  
revêtement de bassins et à  
la pose des plaques de plan-  
chers réfractaires. Elles s'em-  
ploient aussi pour canalisa-  
tion, conduites d'acides, etc

**FABRIQUE DE COLLE A FROID O. MESSMER, BALE**

Marque de fabrique déposée



**reconnu la meilleure peinture pour  
l'intérieur et l'extérieur**

Très brillante ou mate Bl 619 g

Représentant général pour la Suisse :

**C. HAESSIG, Rue Dufour 53, BALE**

## Coffres-forts

de construction incombustible  
et incrochetable  
fabriqués par la maison

### A. & R. WIEDEMAR

**à Berne**

Fondée en 1862
Fondée en 1862

Médaille d'Or : Exposition Nationale Suisse Berne 1914

## Société Genevoise d'Instruments de Physique, Genève




### Petit tour à fileter N° 2

pour travaux de haute précision.  
Vis-mère garantie à  $\frac{3}{1000}$  mm.

Longueur maximum entre pointes : 200 mm.