

Zeitschrift: Bulletin technique de la Suisse romande
Band: 47 (1921)
Heft: 13

Werbung

Nutzungsbedingungen

Die ETH-Bibliothek ist die Anbieterin der digitalisierten Zeitschriften auf E-Periodica. Sie besitzt keine Urheberrechte an den Zeitschriften und ist nicht verantwortlich für deren Inhalte. Die Rechte liegen in der Regel bei den Herausgebern beziehungsweise den externen Rechteinhabern. Das Veröffentlichen von Bildern in Print- und Online-Publikationen sowie auf Social Media-Kanälen oder Webseiten ist nur mit vorheriger Genehmigung der Rechteinhaber erlaubt. [Mehr erfahren](#)

Conditions d'utilisation

L'ETH Library est le fournisseur des revues numérisées. Elle ne détient aucun droit d'auteur sur les revues et n'est pas responsable de leur contenu. En règle générale, les droits sont détenus par les éditeurs ou les détenteurs de droits externes. La reproduction d'images dans des publications imprimées ou en ligne ainsi que sur des canaux de médias sociaux ou des sites web n'est autorisée qu'avec l'accord préalable des détenteurs des droits. [En savoir plus](#)

Terms of use

The ETH Library is the provider of the digitised journals. It does not own any copyrights to the journals and is not responsible for their content. The rights usually lie with the publishers or the external rights holders. Publishing images in print and online publications, as well as on social media channels or websites, is only permitted with the prior consent of the rights holders. [Find out more](#)

Download PDF: 26.01.2026

ETH-Bibliothek Zürich, E-Periodica, <https://www.e-periodica.ch>

Dernière nouveauté pour la cuisine :

Fourneaux de cuisine électriques

à feu vif

(brevetés)

Incandescence immédiate et constante



Prospectus «BT» sur demande

Fabrique d'appareils électr. de cuisine et de chauffage

S. A. KUMMLER & MATTER, Aarau



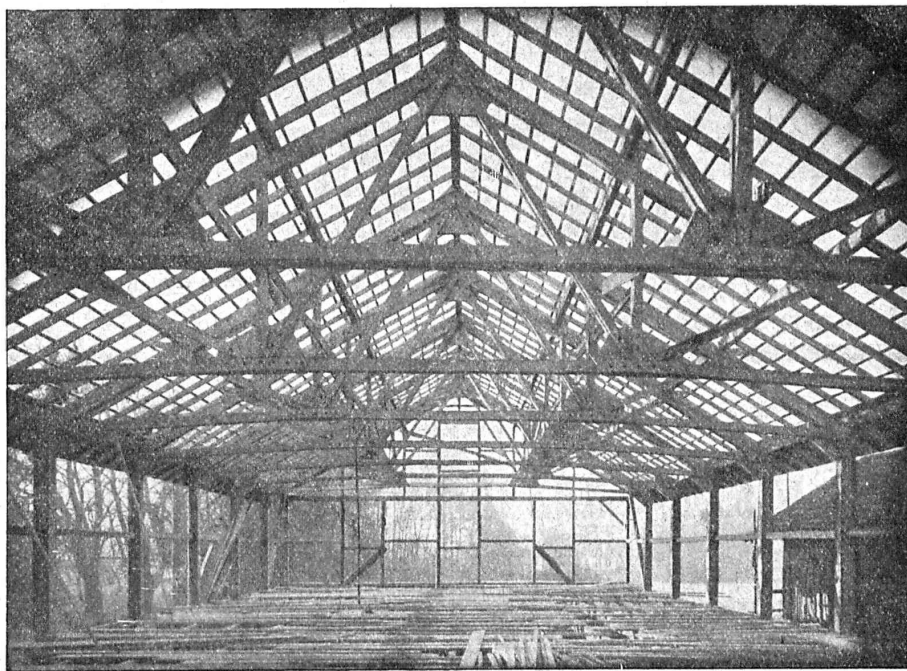
CONSTRUCTIONS MODERNES EN BOIS SYSTÈME A MAILLES

breveté. Statiquement déterminé

Légèreté !
Bon marché !
Montage
rapide !

Economie
de bois
50 %

Offres et devis
gratuits.



Exécution
irréprochable
de tout genre
de modèles

Plus
de
10.000 m²
couverts
en Suisse
jusqu'à
ce jour

Références de
premier ordre.

Détenteurs du brevet :

H. KIENAST & C^{ie}, Ingén.
Zurich 8 Seefeldstrasse, 47

Concessionnaire pour la Suisse romande :

Alex. Winckler Fils, Charpentier, Fribourg (Suisse)
Téléphone 2.08 11, Avenue de Rome

CONSTRUCTIONS en FER

Ponts, Charpentes, Mâts, Réservoirs, Grues, Tôlerie, etc.

Wartmann, Vallette & C^{ie}, Genève

Même maison à
BROUGG (Argovie)

Les Freins Westinghouse

répondent à tous les besoins

Pour tous renseignements,
s'adresser à la Succursale suisse de la

C^{ie} des Freins Westinghouse

Gutenbergstr. 1 **BERNE** Téléphone 4467



**reconnu la meilleure peinture pour
l'intérieur et l'extérieur**

Très brillante ou mate

Bl 619 g

Représentant général pour la Suisse :

C. HAESSIG, Rue Dufour 53, BALE

Ed. ÆRNI-LEUCH BERNE

se recommande pour livraison de

Papiers héliographiques, négatif, positif et sépia

Papiers à détail, Papiers calque

Toile à calquer

G. H. 1004 B.

Papier quadrillés, au millimètre et au centimètre.

EXPÉDITIONS PROMPTES — PRIX MODÉRÉS

MEYNADIER & C^{IE}, ZURICH

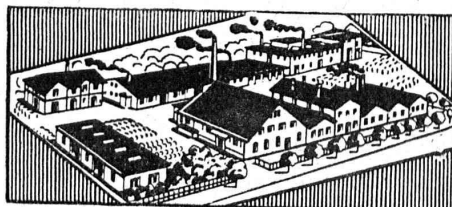
Téléphone : Hottingen N° 68.47

KLAUSSTRASSE, 35

Adresse télégr. : "Meynadier Zurich"

Indépendant de la Fédération des Fabricants suisses de cartons bitumés

Fabrique
à Altstetten-Zurich



Livraison
directe de :

**Carton bitumé, Ciment ligneux, Matière collante d'asphalte
Carton-feutre, Roofing, Produits d'asphalte et de goudron**

FABRIQUE DE CHAUFFAGE CENTRAL ET POÊLERIE MODERNE

C. SAMBUC, Ingénieur, Lausanne, Saint-Roch, 3-5

Maison fondée en 1900

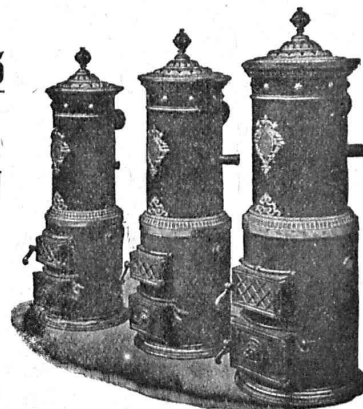
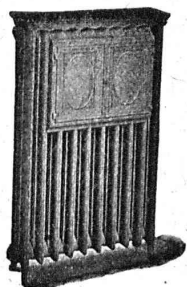
CHAUFFAGES CENTRAUX - VENTILATION

Installations complètes


pour **Usines, Cuisines d'Hôtels, Pensions, etc.**

Références de 1^{er} ordre

Fabrique mécanique de Colliers fer forgé - Exportation



VENTILATEURS
SULZER
 pour
 chauffage et ventilation



SULZER FRÈRES, SOCIÉTÉ ANONYME, WINTERTHUR (SUISSE)

Mammouth



Plaque d'asphalte souple, formée d'un tissu imprégné, fabriqué avec de l'asphalte pur et ne contenant aucun produit provenant de la distillation du goudron de houille. Etanchéité et souplesse permanentes.

Porolithe ajouté au mortier de ciment, le rendant étanche contre les intempéries.

Emulsion d'asphalte et Evéol enduit résistant à l'eau douce pour murs, constructions en bois et fer; pour toitures et fondations, ponts ouvrages hydrauliques, toits plats, terrasses.

ASPHALT-EMULSION S.A., ZURICH
 Hafnerstrasse, 7
 Téléphone Selnau 4674

Isolierstoff für Hoch- u. Tiefbau

Fabrique Suisse de Linoléum, Giubiasco (Tessin)
 Fondée en 1905


Agence à Zurich, Bleicherweg, 50 Téléphone : Selnau 6930

**Spécialités en Linoléum granité, incrusté, jaspé,
 Liège, Uni, Liège-jaspé**

Marque de 1^{er} ordre rivalisant sous tous les rapports avec les meilleures marques étrangères

Pour tous renseignements s'adresser à l'Agence à Zurich :

Linoléum Suisse (Marque Helvétia)



A vendre
 2 poêles (fourneaux) anciens (1740) en catelles représentant différents sujets : pêche, chasse, sites, etc. S'adresser sous chiffre **P 3727 F**, à **Publicitas S.A., Fribourg**.

Suisse allemand, jeune et énergique, cherche place comme **conducteur de travaux** en bâtiment ou

dessinateur dans entreprise de construction ou bureau d'architecture. Entrer de suite. Certificats à disp. Offres sous chiffre **K 999 A** à **Publicitas S.A., Aarau**.

Remorque
 A vendre remorque 4-5 tonnes, solide construction à l'état de neuf. Coût 12 000 fr., à vendre 4500 fr. faute d'usage. S'adresser sous chiffre **F 4036 X** à **Publicitas, Genève**.

Usine à vendre
 Suisse romande
 Grands locaux industriels. Force hydraulique 40 HP.
 S'adresser *Etude Mayor et Bonzon*, notaires, à Nyon.
 P. 22 990 L.

Jeune
Technicien-Architecte
 diplômé capable

au courant du travail de bureau et de chantier, conn. spéc. grandes colonies d'habitation, bon dessinateur, cherche place dans bureau d'architecte ou entrepreneur de la Suisse romande. Certificats de 1^{er} ordre à disposition. Entrée de suite. Offres sous **Ee. 4076 Y.** à **Publicitas S.A., Berne**.

Technicien-mécanicien

diplômé du Techn. cant. de Bienne, bonne pratique : bureau et atelier, spécialisé : hydraulique,

cherche place

dans bureau techn. ou entreprise hydraulique. Certificats et références à disp. Offres sous chiffre **148**, à l'**Indicateur Vaudois, Lausanne**.

Offres d'exploitation de Brevets d'invention E. IMER-SCHNEIDER INGÉNIEUR CONSEIL GENÈVE

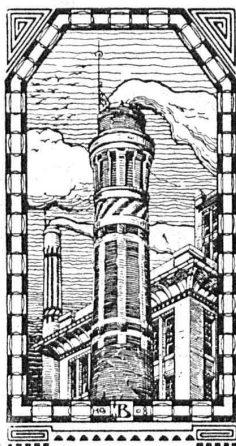
Les propriétaires des brevets suisses suivants désirent entrer en relations avec des fabricants suisses, en vue de la fabrication des articles brevetés et seraient disposés à céder des licences d'exploitation ou à vendre leurs brevets :

- N° 68087 du 2 août 1913, **Vickers Limited**, pour : « Procédé pour l'injection d'un combustible liquide dans les moteurs à combustion interne et installation pour sa mise en œuvre ».
- N° 68086 du 2 août 1913, **Vickers Limited**, pour : « Procédé pour l'injection d'un combustible liquide dans les moteurs à combustion interne et installation pour sa mise en œuvre ».
- N° 66027 du 12 juillet 1913, **Vedovelli, Priestley & Co**, pour : « Dispositif de suspension de la ligne de contact aérienne pour la traction électrique des chemins de fer, cette conduite présentant des encoches longitudinales ».
- N° 56611 du 12 avril 1911, **Automatic Printing Machines Ltd.**, pour : « Mécanisme de fourniture des feuilles pour presses à imprimer et autres machines employant du papier ».
- N° 81103 du 20 octobre 1915, **J.-E. Mühlfeld & Z. Caracrisri**, pour : « Procédé pour brûler un combustible mélangeable à l'air et dispositif pour sa mise en œuvre ».
- N° 80851 du 8 juillet 1918, **International de Lavaud Manufacturing Corporation Ltd.**, pour : « Machine à mouler rotative ».
- N° 76814 du 22 juin 1917, **P.-R. Kuehnrich**, pour : « Acier perfectionné ».
- N° 74656 du 27 juillet 1916, **P.-R. Kuehnrich**, pour : « Alliage ».

Prière d'adresser les offres ou propositions à M. E. Imer-Schneider ingénieur-conseil, 8, Boul. James Fazy, à Genève, qui les transmettra à qui de droit.

J. N. BÜRKE

Entreprise Winterthur



Spécialités : Cheminées d'usines, Enrobage des chaudières, Constructions de fours pour l'industrie et l'hygiène. Matériaux réfractaires. Médaille d'or Berne 1914.

TÉLÉPH. 4.13



Fil nickeline
Fil d'argent fin
Fil de plomb
Fil de bronze
Fil d'acier p. ressorts

KLEINERT & C^{ie}, BIENNE
Grands stocks

DEBRO S.A.

Etablissements pour Construction d'Appareillage

31, Sulgenauweg **BERNE** Sulgenauweg, 31

Succursale de la Fabrique de Compteurs d'eau et Armatures
DREYER, ROSENKRANZ & DROOP

Compteurs d'eau sur conduite directe
avec rondelle de mesure en caoutchouc durci

Plus de 40 000
en fonction
seulement en Suisse

Demandez offres
et visite d'ingénieur



Construction
simple et éprouvée
depuis 40 ans
exigeant
le moins d'entretien

Etablissement moderne p^r contrôle et vérification

Toutes les réparations sont exécutées promptement et par des spécialistes dans nos
nouveaux ateliers de réparations

Contrôle et estampillage officiel de compteurs d'eau. Office de contrôle N° 2.

Riche stock de pièces de rechange

Branches de fabrication : Compteurs d'eau, Manomètres de tout genre, Indicateurs, Robinets, Soupapes, Pompes. — Tout genre d'armatures pour Chaudières, Machines, etc. — Soupapes de sûreté.

Mise au concours de travaux

La Direction du 1^{er} arrondissement des Chemins de fer fédéraux, à Lausanne, met au concours la fourniture et le montage du tablier métallique de la voie de droite du pont sur le Rhône, près Massongex, au km. 49,370 de la ligne Lausanne-St-Maurice. Poids 407 tonnes.

Les formulaires de soumission peuvent être retirés au Service central de la Voie, à Lausanne, bureau des ponts, rez-de-chaussée du bâtiment de la P.V.

Les plans seront remis aux entrepreneurs qui en feront la demande moyennant un dépôt de 10 fr.

Les offres devront parvenir à la Direction soussignée le 25 juin 1921 au plus tard, sous pli fermé portant la suscription :

Pont sur le Rhône à Massongex.

Les soumissionnaires resteront liés par leurs offres jusqu'au 30 août 1921.

Lausanne, le 2 juin 1921.

**Direction du 1^{er} arrondissement
des Chemins de fer fédéraux.**

La Direction du 1^{er} arrondissement des Chemins de fer fédéraux, à Lausanne, met au concours la démolition du tablier métallique de la voie de droite du pont sur le Rhône, près Massongex, ainsi que la vente des matériaux provenant de cette démolition, comprenant environ :

Fer soudé	200 tonnes
Fer homogène	26 tonnes
Fonte ordinaire	16 tonnes

Le formulaire de soumission peut être retiré au Service central de la Voie, à Lausanne, bureau des ponts, rez-de-chaussée du bâtiment de la P.V.

Les plans seront remis aux entrepreneurs qui en feront la demande moyennant un dépôt de 5 fr.

Les offres devront parvenir à la Direction soussignée le 25 juin 1921 au plus tard, sous pli fermé portant la suscription :

Pont sur le Rhône à Massongex, démolition.

Pont sur le Rhône à Massongex, matériaux.

Les soumissionnaires resteront liés par leurs offres jusqu'au 30 août 1921.

Lausanne, le 2 juin 1921.

**Direction du 1^{er} arrondissement
des Chemins de fer fédéraux.**

HJ. 54224 C.



E. BECK



PERLES, PRÈS BIENNE

Télégrammes : PAPPBECK

Téléphone 2008

Fabrique pour

Plaques d'asphalte pour isolations en tous genres

Tapis d'isolation :: Plaques asphaltées en liège
Papier pour couverture :: Carton bitumé cannelé :: Carbolineum
et tous les produits d'asphalte et de goudron.

Tuyaux pour air comprimé

Tuyaux d'aspiration

Pantalons et boîtes à eau

Caoutchouc industriel, Gants, Tapis et Rubans ISOLANTS

A. BRUNNER

Succ. de **FRED. BRUNNER**

BALE

Société des Chaudronneries du Nord

Soc. an. au capital de 5 500 000 fr.
Siège social: 10, rue Vézelay, Paris

Chaudronnerie fer et cuivre. — Tuyauteries. —
Charpentes métalliques. — Chauffage. — Ventilation. — Humidification mécanique — Générateurs Woodson « Clarke Chapmann ». —
« Surchauffeurs Sugden ».

AGENT GÉNÉRAL POUR LA SUISSE :

F. BARBIER, Avnu Ruchonnt, 10, Lausanne

TÉLÉPHONE 41.22

R. Dietrich & Cie S.A., Zurich

Fabrique d'Huiles et Graisses pour l'Industrie
Fondée en 1865 Fondée en 1865

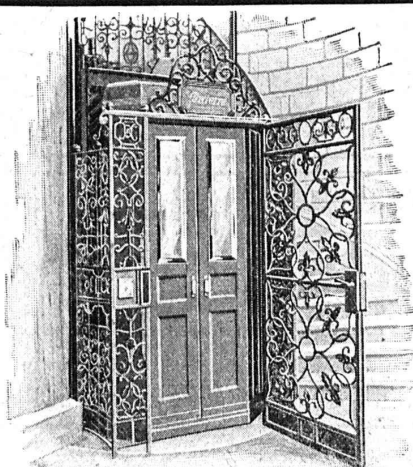
SPECIALITÉS :

HUILES

pour Machines à vapeur
pour Moteurs et Dynamos
p^r Transformateurs et Interrupteurs
pour Découpages et à percer
pour Automobiles

GRAISSES

consistantes
de Vaseline
pour Automobiles
p^r Machines à grande vitesse
etc., etc.



ASCENSEURS

ÉLECTRIQUES

SYSTÈME

« SCHLIEREN »

Fabrique Suisse de Wagons Schlieren S.A., à Schlieren (Zurich)

Dép. « Ascenseurs »

Représentant pour les cantons de Berne,
Vaud, Valais, Genève, Neuchâtel et Fribourg :

A. BERNHEIM, Ingénieur
Marktgasse 6, BERNE

IMPRIMERIE LA CONCORDE

Direction :

Th. Pache-Tanner
J. Pache-Vuitel

LAUSANNE

JUMELLES, 4
Téléphone 3595

Impressions commerciales et artistiques

Tirages en couleurs, illustrations, Labeurs

Journaux, volumes, brochures, catalogues

Circulaires :: Enveloppes :: Programmes

Cartes de visite et d'adresse, Obligations

Faire-part, Registres :: Algèbre, Musique



La UPREMATIE de la Machine à écrire

UNDERWOOD

a été établie et maintenue partout par sa

RAPIDITÉ, son EXACTITUDE et sa DURABILITÉ

César MUGGLI, ZURICH

21, Lintheschergasse — Téléph. : Selnau 16.62

GENÈVE : Machines à écr. Underwood S.A., Pl. Métropole, 2.
LAUSANNE : Agence Underwood, Place Bel-Air, 4.
LUGANO : C. Garbani-Nerini, Piazza Riforma.
NEUCHÂTEL : R. Legler, rue St-Honoré, 3.
LA CHAUX-DE-FONDS : Mettler S.A.

AARAU : Ernst Wanner, Rathausgasse, 20.
BALE : H. Huber, Freiestrasse, 75.
BERNE : Fr. Gull, Waisenhausplatz, 25.
LUCERNE : Karger & Co, Stadthausstrasse, 1.
SAINT-GALL : Markwalder & Cie.

DURAMENT

LE PLANCHER INALTÉRABLE

POUR

FABRIQUES, BATIMENTS PUBLICS ET PRIVÉS

Le plus économique, durable et hygiénique

Caloriques et incombustibles

F^{que} Suisse de Bois comprimé **G. WIRTH & Cie ZURICH 2, Grütlistrasse, 17**

CHEMINÉE SCHOFER

La plus rationnelle!

Tirage excellent par tous les temps
Economie de place

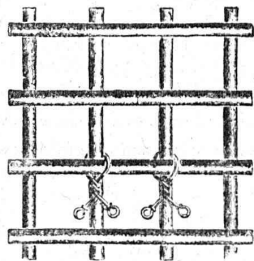
Aération des locaux d'habitation

Pose rapide et facile

Renseignements
Devis et Plans

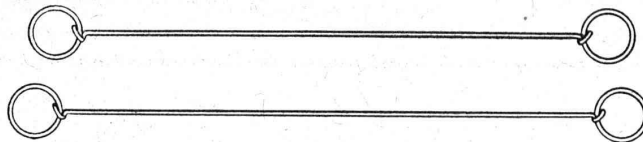
CANAUX SCHOFER ET ISOLIT
BUREAU DE VENTE BERNE

Effingerstr., 19
Téléphone 3271



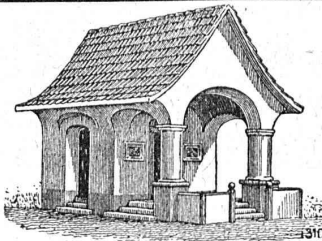
Utilisé comme attache pour fers à béton.

Société suisse pour la fabrication de Clous S.A.
Winterthour



FERME-SACS MÉTALLIQUES
de 12 à 30 cm.

Employé comme fermeture de sacs.



PLAFONDS, CLOISONS, CORNICHES, PLANCHERS, Revêtements de toutes sortes
exécutés avec le support pour mortier

„TREILLAGE EN TERRE CUITE“

sont exempts de toutes fissures, inaltérables aux influences
atmosphériques, incombustibles et extrêmement durables

Nombreuses références

Demandez prospectus et échantillons

Médaille d'or, Berne 1914

FABRIQUE SUISSE DE TREILLAGE EN TERRE CUITE S.A., LOTZWIL-BERNE

SOUDURES pour électriciens, mécaniciens, optique, cycles,
autos, horlogerie.

PÂTE MÉTALLIQUE SOUDANTE "SOUDOL"

Pâte à souder sans acide **"FLUORID"**

Soudure en tuyaux à âme de colophane et Fluoride.

Tin Reduction Company S.A., Lausanne

H. ARNOLD, KRIENS CANTON DE LUCERNE
MATÉRIEL ÉLECTRIQUE - MOTEURS

Coupe-circuits accessoires
(Système Siemens)

Fer électrique à souder
(Brevet N° 79.208)

Téléphone 846

Pâte soudure (sans acide) « Zettel »

Téléphone 846

MEYNADIER & C^{ie}, ZURICH 8

COMPOSIT

enduit étanche, demi-fluide, s'appliquant à froid à plat, à pentes
rapides ou verticalement **sur murs, ponts, voûtes, sur**
toitures neuves.

Moyen infaillible pour réparer les gouttières sur
couvertures de tout genre

Composition plastique, économique, imperméable, élastique,
légère, durable, indifférente à la chaleur et au froid et prête à être
employée à toute saison et sous tous les climats.

Ne se casse pas et ne coule nullement.

— Emploi multiple —

INDICATEUR VAUDOIS

Livre d'adresses de Lausanne et du Canton de Vaud. — Dans toutes librairies



Les Briques Pfeifer

sont actuellement employées dans les constructions
suivantes :

Banque nationale, Zurich, nouveau bâtiment env. 6000 m ²	
Union suisse de Banque, Aarau, nouv. bâtim. 6000 »	
Ecole, Frauenfeld, nouveau bâtiment 2000 »	
Banque populaire suisse, Berne, agrandissement 2000 »	
Ecole Wallenstadt, nouveau bâtiment 2000 »	
Maison de villégiature des cheminots suisses, Brissago 1500 »	
Maison de commerce Huber-Graf, Zurich, nouv. bâtiment 1200 »	
Ecole Wallisellen, nouveau bâtiment —	
Maison d'achat communale, Aarau —	
Maison de service CFF, Bellinzona —	

et encore beaucoup d'autres constructions.

Raschle & C^{ie}, Zurich

† détenteurs du brevet †

Stampfenbachstr. 75

Téléphone H 5980



L'ECOLE LÉMANIA
LAUSANNE

prépare vite et très bien pour

POLYTECHNICUM

Ecole des Beaux-Arts, Paris

Ecole spéciale d'Architecture, Paris

TRAVAUX D'ASPHALTAGE

POUR COUVERTURES DE
TOITURES PLATES POUR
BATIMENTS, FABRIQUES

COUVERTURES EN CIMENT VOLCANIQUE
PLAQUES ISOLATRICES EN ASPHALTE

Chapes en asphalte sur voûte, tunnel, etc.

Asphalte caoutchouté monolithe

Planelles et pavés en asphalte comprimé

Pavage de bois

Travaux garantis

Etanchéité parfaite

Nombreuses références

ROSSO & SCHNEEBELI

LAUSANNE et VEVEY

O. & E. KAESTLI, BERNE

50, RUE DU MARCHÉ

Bureau d'Ingénieurs et Entrepreneurs en bâtiment

Projets et exécution pour toutes constructions
en béton armé, travaux publics et bâtiments

Canalisations, construction
de routes et chemins de fer

Direction d'entreprises en bâtiment et expertises



MOTEURS ÉLECTRIQUES

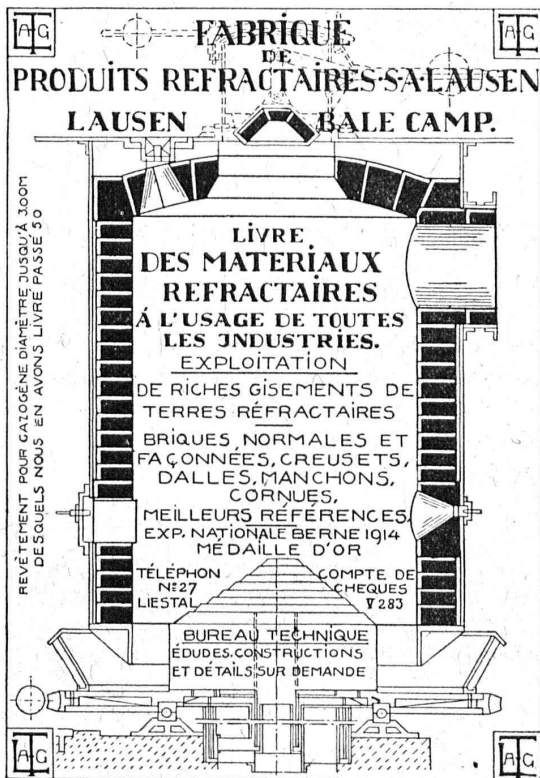
Livraison rapide

Vente et location

RÉPARATION - ENROULEMENT

Maison renommée pour service prompt et ponctuel

KAEGI & EGLI, ZURICH



REVÊTEMENT POUR CÂTOGÈNE DIAMÈTRE JUSQU'À 3000
DESQUELS NOUS EN AVONS LIVRÉ PASSE 50

LIVRE
DES MATERIAUX
REFRACTAIRES
À L'USAGE DE TOUTES
LES INDUSTRIES.
EXPLOITATION

DE RICHES GISEMENTS DE
TERRES RÉFRACTAIRES

BRIQUES, NORMALES ET
FAÇONNÉES, CREUSETS,
DALLES, MANCHONS,
CORNUES,

MEILLEURS RÉFÉRENCES
EXP. NATIONALE BERNE 1914
MÉDAILLE D'OR

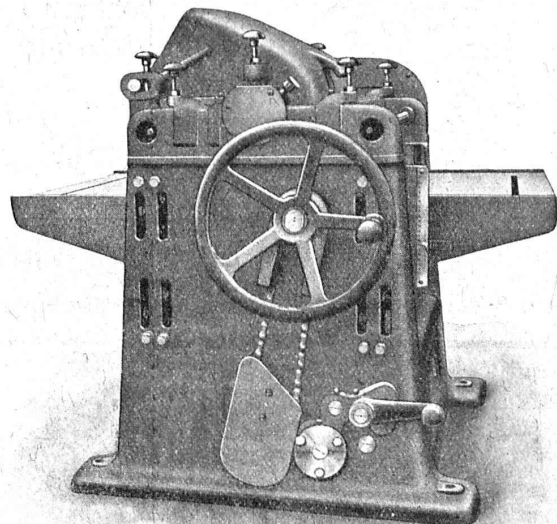
TÉLÉPHON
N°27
LIESTAL

COMPTES DE
CHEQUES
V 283

BUREAU TECHNIQUE
ÉTUDES, CONSTRUCTIONS
ET DÉTAILS SUR DEMANDE

O.F. 1834 A.

RAUSCHENBACH



Machines à bois pr toutes industries
et organes de transmissions

Fabrication suisse.

ATELIERS DE CONSTRUCTION RAUSCHENBACH S. A.
SCHAFFHOUSE

C. F. WEBER S.-A., MUTTENZ - BALE

Téléphone 12

Fabrique de cartons bitumés et de produits de goudron

Télégrammes :
Nonnenmühle

Maison de 1er ordre pour la livraison de

Plaques isolantes asphaltées en toutes épaisseurs et en tous genres,
Vernis d'asphalte, Antiélaéolithe, Asphalte pour parquets, Carbolinéum,
Mastic d'asphalte pour divers usages, Matières désinfectantes

S. A. FABRIQUES DE MEUBLES HORGEN-GLARIS HORGEN

FABRIQUES A HORGEN ET GLARIS

FABRIQUES A HORGEN ET GLARIS

Maison suisse la plus importante pour la fabrication de chaises et tables de tous genres en bois scié ou bois courbé

SPÉCIALITÉ :

AMEUBLEMENT DE SALLES DE CONCERTS, THÉÂTRES, CINÉMATOGRAPHES, ETC.

HOLOPHANE



L'éclairage rationnel
— pour tous —
genres d'installations

Devis et prospectus
par votre maison d'installations électriques ou par la

Société Anonyme française
HOLOPHANE

SUCCURSALE DE ZURICH I

*Exposition de modèles
et cabines de démonstration*

HIRSCHENGRAHEN, 82

Téléphone :
HOTTINGEN 20.39

Adr. télégraphique :
HOLOPHANE-ZURICH

MÉFIEZ-VOUS DES CONTREFAÇONS

KÖRTING

Soc. Anon. HANOVRE Allemagne

Représentée en Suisse par MM.

Birchler & Pfulg, Zurich

Schützengasse, 23

Chauffages centraux

par la vapeur, l'eau chaude, etc., système le plus moderne répondant à toutes les exigences.

Chauffage au mazout

et autres liquides. Expérience de 40 ans.
Quatre systèmes divers.

Injecteurs, Ejecteurs, Condensateurs,
Souffleurs sous grilles, Pulvérisateurs, etc.

Moteurs Diesel,

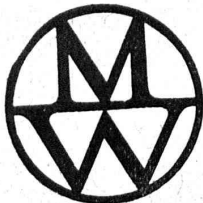
Moteurs à gaz pauvre, à l'essence,
à pétrole, etc.

Pompes centrifuges et à piston, pulsomètres.

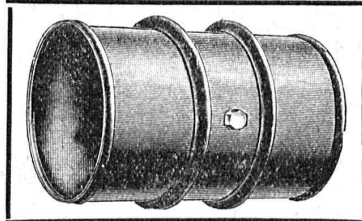
Pompages pour maisons isolées.

Fûts en fer forgé

de tout genre et dans toute
exécution (noirs, galvanisés,
etc.).



servant au transport de
pétrole, d'huile, de benzine,
de glycérine, d'alcool, d'es-
prit de sel-amoniaque, etc.

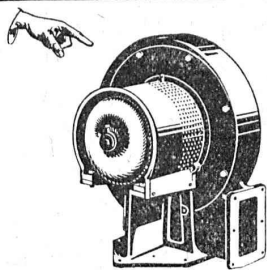


Bidons en fer

soudés à l'autogène
d'une contenance de 25 à 100 litres

Mannesmannröhren-Werke, Düsseldorf

Représentant pour la Suisse: Ernest DEFFNER, Ingénieur, ZURICH VI, Frohburgstrasse, 54



Type S A V

VENTILATION S.A. STAEFA

Anciennes Maisons F. Wunderli, Uster et Kundig, Zurich-Bâle

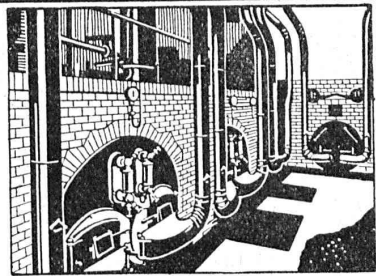
Transport pneumatique de copeaux et sciures

Dépoussiérage de machines d'horlogerie
avec récupération des déchets par filtrage

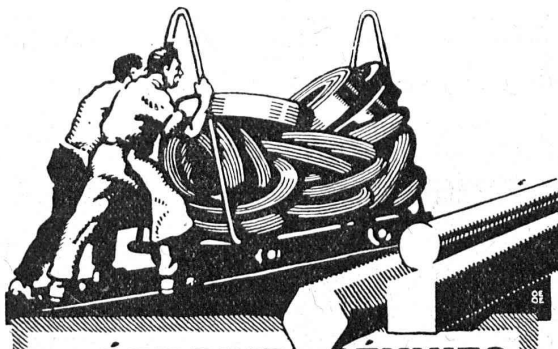
Ventilateurs pour forges et tous usages industriels
Turbines à air à grands débits

Représentation pour la Suisse romande:

CH. ROLLI, INGÉNIEUR, MONTREUX



Installation de soufflerie sous grille « Föhn » pour combustibles pauvres



TRÉFILIERIES RÉUNIES S.A. BIENNE

FERS & ACIERS
ÉTRÉS DE PRÉCISION, ROLÉS, RONDs, CARRÉS, HEXAGONES & AUTRES PROFILS
QUALITÉS SPÉCIALES POUR VIS & DÉCOLLETAGES
ARBRES DE TRANSMISSIONS
EN ACIER SPÉCIAL, COMPRIMÉS, OU TOURNÉS
FERS & ACIERS LAMINÉS À FROID
JUSQU'À 300 mm DE LARGEUR
FEUILLARDS POUR EMBALLAGES

GRAND PRIX EXPOSITION NATIONALE SUISSE BERNE 1914



UNION SOCIÉTÉ ANONYME À BIENNE

Première Fabrique Suisse de Chaînes soudées
par procédé électrique breveté
USINE À MÂCHE.

Chaînes en tous genres pour l'Industrie.
Chaînes calibrées et éprouvées à double résistance pour
grues, monte-charges, palans et toutes sortes d'appareils
de levage. Chaînes pour élévateurs et transporteurs,
Chaînes à lier pour chemins de fer, Chaînes de charge
pour fonderies etc. Chaînes antidérapantes pour automobiles.

LES COMMANDES SONT REÇUES PAR
TRÉFILIERIES RÉUNIES S.A., BIENNE
S.A. DES FORGES ET USINES DE MOOS, LUCERNE
H. HESS & C^{ie}, PILGERSTEG, RUTI, ZÜRICH

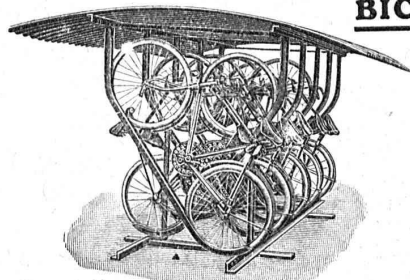
Société anonyme Fabrique de Machines

ci-dev. Louis Giroud

fournit à prix modérés:

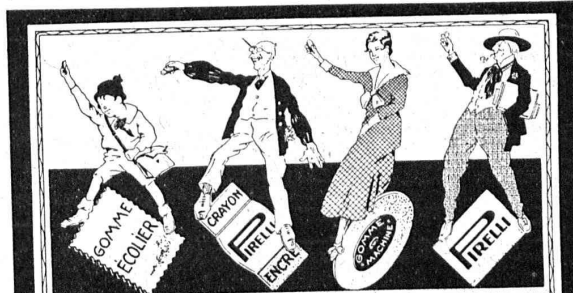
O L T E N

CADRES POUR BICYCLETTES



doubles et simples,
fabriqués en fer, munis d'un toit de protection en tôle ondulée zinguée, bien éprouvés dans l'usage.

Prospectus à disposition
Plusieurs centaines en usage en Suisse



DEMANDEZ DANS TOUTES LES PAPETERIES LES

GOMMES À
EFFACER

PIRELLI

VENTE EN GROS POUR LA SUISSE: G. POZZI, GENÈVE.

PRESSPAN WEIDMANN



PRO
PRA

Feuilles en toutes épaisseurs, depuis 1/10 mm Rouleaux et rubans continus de 1/10 à 1 m Presspan huilés et vernis. Presspan micacés. Pièces découpées, pièces isolantes diverses. Demandez offres et échantillons. **FABRIQUE DE CARTONS PRESSPAN ET DE MATIÈRES ISOLANTES POUR L'ELECTRICITE - CI-DEVANT H. WEIDMANN - S.A.**

RAPPERSWIL

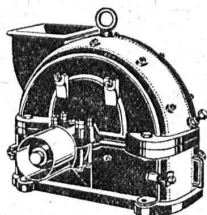
SUISSE

U. AMMANN, Ateliers de Construction LANGENTHAL (Suisse)

Concasseurs à mâchoires

en 20 types et grandeurs différents.

Trieurs
Cribles



Elévateurs
Transporteurs

BROYEURS A CYLINDRES ET CENTRIFUGES

Installations complètes pour la préparation du ballast,
gravier et sable artificiel.

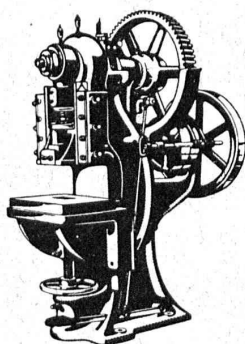
MÉTAL DÉPLOYÉ

LAUSANNE



LAUSANNE

FRANCILLON & Cie, Société anonyme



L. SCHULER

Fondée en 1839 Göppingen (Wurtemberg) Plus de 1500 ouvriers

La plus ancienne et plus importante usine allemande
ayant comme spécialité la construction de:

Presses à excentrique. Presses à friction. Machines à
découper les encoches. Cisailles. Machines spéciales et
Outils pour travailler la tôle et les métaux.

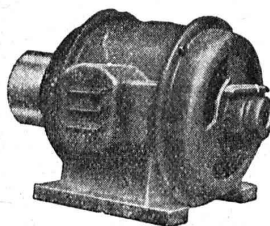
Représentant pour la Suisse romande:

RUBIN & WELTI, Ingénieurs, LAUSANNE
5, rue de Bourg Téléph. 44-74

Ateliers de réparations électro-mécaniques

Meier frères, Zurich 5

Josefstrasse, 30 Heinrichstrasse, 67
Téléph. : Selnau 73.32. Station ch. de f. : Gare centrale.



Réparations
de Moteurs électriques,
Transformateurs et Appareils.
Bobinage à neuf

Livraison de moteurs neufs et usagés

Propre station de contrôle Moteurs mobiles Fourneau à sec électrique



A. PARIS & L. BERTHOD, INGÉNIEURS

L. BERTHOD, SUCCESEUR

Rue de Bourg, 17 LAUSANNE Rue de Bourg, 17

BÉTON ARMÉ F. Brazzola. Entreprises générales



**UNION DES
PARQUETERIES
SUISSES**

Bureau central :
BERNE
Bundesplatz 2

Lausanne

M. Jules Merle,
Maupas, 13.

Genève

M. J. Chappuis,
Terrassières, 58.

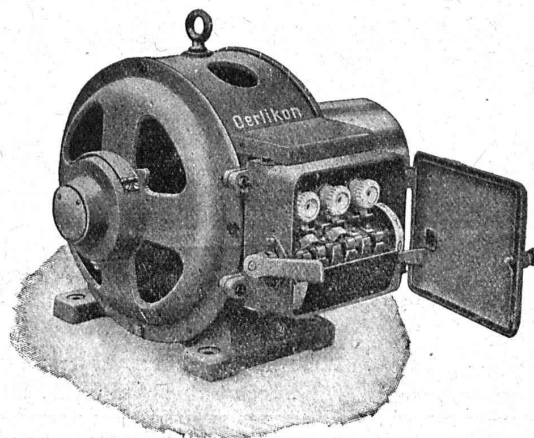
M. Cl. Merle,
Rue des Sources, 9

Représentants
à

La Chaux-de-Fonds
Neuchâtel
Fribourg
etc.

Ateliers de Construction **OERLIKON**

Bureau de **LAUSANNE**
GARE DU FLON
.....



MOTEUR TRIPHASÉ

avec rotor en court-circuit
et coffret de manœuvre.

Société Suisse de Construction de Routes S. A.

ZURICH
Téléphone : Hott, 43.81

Téléphone N° 54.54

BERNE

Adr. télégr. : STUAG

LAUSANNE
Téléphone : N° 20.28

Asphalte comprimé
(naturel de Travers)
Asphalte coulé
(naturel de Travers)
Asphalte cylindré
(Bitusheet)
Pavages ordinaires
Pavages mosaïque
pour chaussées, trottoirs, cours,
passerelles, etc.
Pavages en bois
Toitures imperméables

Nombreuses références



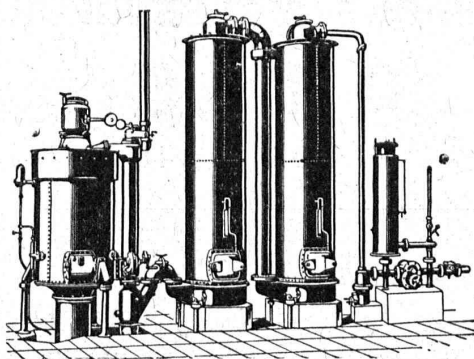
Macadam-Aeberli : Berna Milk Co, à Thoune.

Tarmacadams :
Système Aeberli
et Système Philippin
Goudronnages superficiels
Cylindrage de routes
Fourniture et
Concassage de gravier
Transports de matériaux
Entreprise de travaux publics

Demandez offres et devis

MAISON SPÉCIALE POUR REVÊTEMENTS DE CHAUSSÉES, COURS, TROTTOIRS, ALLÉES DE JARDINS, ETC.

Société Suisse ^{pour la} Construction ^{de} Locomotives ^{et de} Machines **WINTERTHUR**



Gazogènes "Winterthur"

pour la gazéification de charbons
tourbe, déchets de bois, etc.

Utilisation rationnelle et économique du gaz
pour le chauffage de fours à tremper, à cémenter,
à recuire, à souder, etc., etc.
pour l'industrie textile et l'industrie chimique, etc.

Construction simple et entretien facile.
:: Prospectus et devis sur demande ::

EMBRAYAGE BENN

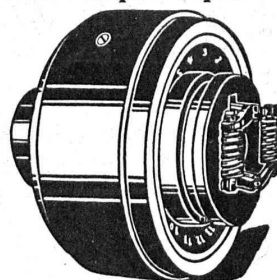
Protégé dans tous les pays industriels par 29 brevets et de nombreuses marques déposées

L'Embrayage à friction, système **Benn**, a fait ses preuves dans les conditions de marche les plus difficiles.

C'est par un **Embrayage Benn** qu'est commandé le propulseur du nouveau brise-glaces-russe « **Pierre-le-Grand** ».

La garantie imposée était que l'embrayage devait glisser quand le couple de torsion correspondrait à 3,100 chevaux-vapeur, ceci dans le but d'éviter que des ruptures se produisent si l'hélice venait à rencontrer de gros blocs de glace.

De tous les nombreux systèmes proposés, c'est l'**Embrayage Benn** qui fut choisi parce que, seul, il est capable de remplir cette condition.



SOCIÉTÉ DES USINES DE LOUIS DE ROLL

Succursale : USINES DE CLUS (Canton de Soleure).

RUTTIMANN FRÈRES, LAUSANNE

ENTREPRISES ÉLECTRIQUES



TÉLÉPHONE 3322

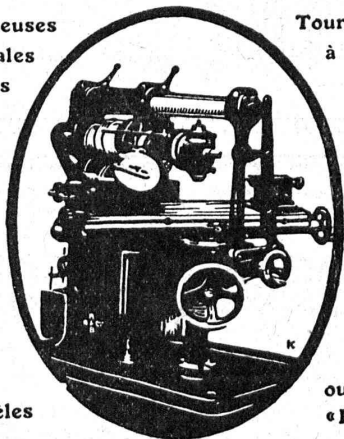
Maison spéciale pour la construction de

Réseaux électriques

Machines-Outils de haute précision

Fraiseuses
horizontales
universelles

Tours parallèles
à grand
rendement



Etaux
parallèles

Tours
outilleurs
« Linette »

Demandez notre nouveau catalogue avec

PRIX SPÉCIAUX

Maison fondée
en 1846



Maison fondée
en 1846

Etablissements

Rod. Brenner & Cie, Bâle



80,000 INSTALLATIONS

FABRIQUE D'ASCENSEURS

OTIS

WAEDENSWIL

REPRÉSENTANT POUR LA SUISSE ROMANDE :

BUREAU ET ATELIERS DE RÉPARATIONS :

E. GAILLARD, INGÉN., LAUSANNE

TÉLÉPHONE N° 1321

RUE MARTHERAY, 5a