

**Zeitschrift:** Bulletin technique de la Suisse romande  
**Band:** 47 (1921)  
**Heft:** 13

## **Werbung**

### **Nutzungsbedingungen**

Die ETH-Bibliothek ist die Anbieterin der digitalisierten Zeitschriften auf E-Periodica. Sie besitzt keine Urheberrechte an den Zeitschriften und ist nicht verantwortlich für deren Inhalte. Die Rechte liegen in der Regel bei den Herausgebern beziehungsweise den externen Rechteinhabern. Das Veröffentlichen von Bildern in Print- und Online-Publikationen sowie auf Social Media-Kanälen oder Webseiten ist nur mit vorheriger Genehmigung der Rechteinhaber erlaubt. [Mehr erfahren](#)

### **Conditions d'utilisation**

L'ETH Library est le fournisseur des revues numérisées. Elle ne détient aucun droit d'auteur sur les revues et n'est pas responsable de leur contenu. En règle générale, les droits sont détenus par les éditeurs ou les détenteurs de droits externes. La reproduction d'images dans des publications imprimées ou en ligne ainsi que sur des canaux de médias sociaux ou des sites web n'est autorisée qu'avec l'accord préalable des détenteurs des droits. [En savoir plus](#)

### **Terms of use**

The ETH Library is the provider of the digitised journals. It does not own any copyrights to the journals and is not responsible for their content. The rights usually lie with the publishers or the external rights holders. Publishing images in print and online publications, as well as on social media channels or websites, is only permitted with the prior consent of the rights holders. [Find out more](#)

**Download PDF:** 22.02.2026

**ETH-Bibliothek Zürich, E-Periodica, <https://www.e-periodica.ch>**

# BULLETIN TECHNIQUE DE LA SUISSE ROMANDE

Organe en langue française de la

SOCIÉTÉ SUISSE DES INGÉNIEURS ET DES ARCHITECTES

ainsi que de

l'Association des Anciens Elèves  
de l'Ecole d'Ingénieurs de l'Université de Lausanne  
et des Groupes Romands de la G. e. P.

## COMITÉ DE RÉDACTION

Président : P. PICCARD, ingénieur, à Genève.  
Secrétaires : H. BAUDIN, architecte, et EDM. EMMANUEL, ingénieur, à Genève.

## MEMBRES :

*Fribourg* : MM. F. BROILLET, architecte ; J. LEHMANN, ingénieur cantonal ; R. DE SCHALLER, architecte. — *Vaud* : MM. EPITAUX, architecte ; W. GRENIER, ingénieur, professeur honoraire de l'Université de Lausanne ; E. JOST, architecte ; CH. THEVENAZ, architecte. — *Genève* : MM. E. IMER-SCHNEIDER, ingénieur-conseil ; RENÉ NEESER, ingénieur ; CH. WEIBEL, architecte. — *Neuchâtel* : MM. ED. ELSKES, ingénieur, A. MEAN, ingénieur cantonal ; E. PRINCE, architecte. — *Vallée* : MM. J. COU-CHÉPIN, ingénieur, à Martigny ; HAENNY, ingénieur, à Sion.

RÉDACTION : H. DEMIERRE, ingénieur.  
LAUSANNE, Jumelles, 4

## ABONNEMENTS :

Suisse : 1 an, 12 francs  
Etranger : 14 francs

Pour sociétaires :

Suisse : 1 an, 10 francs  
Etranger : 12 francs

Prix du numéro :  
75 centimes.

Pour les abonnements  
s'adresser à la librairie  
F. Rouge & Co, à Lausanne.

## ANNONCES :

50 centimes la ligne  
Rabais pour annonces répétées

Tarif spécial pour  
fractions de pages

S'adresser exclusivement  
à l'Indicateur Vaudois  
(Société Suisse d'Édition)  
Jumelles, 4, Lausanne.

## CONSEIL D'ADMINISTRATION DU BULLETIN TECHNIQUE

E. IMER-SCHNEIDER, ingénieur-conseil, président ; J. CHAPPUIS, ingénieur. — A. DOMMER, ingénieur, — H. MEYER, architecte. — F. ROUGE, libraire.

ADMINISTRATION : LIBRAIRIE F. ROUGE & Co, 6, RUE HALDIMAND, LAUSANNE



# Troesch & Co S.A., Berne

## Fabrique d'Appareils Sanitaires



**PERFORATION MÉCANIQUE**  
**OUTILLAGE PNEUMATIQUE**  
**COMPRESSEURS D'AIR**

**C<sup>ie</sup> INGERSOLL-RAND**  
33, Rue Réaumur PARIS Rue Réaumur, 33

Agents généraux pour la Suisse :  
**PETITPIERRE FILS & Co, NEUCHÂTEL**

**W. BAUMANN**  
**HORGES**  
SUISSE

Maison fondée en 1860

Représentant à Genève :  
M. Jules Chappuis, Terrassière, 58

**Volets à rouleaux. Stores à lames prismatiques**  
**Volets à panneaux Paravents**

**Béton armé translucide**

**Système KEPLER BREVETÉ**  
**Nouveau système de plafonds translucides en béton armé et dalles de verre**

Grande résistance à la surcharge. — Très grande facilité d'entretien et de nettoyage. — Suppression de toute peinture ou enduit protecteur. — Le plus grand effet de lumière.

Représentant :  
**Rob. Looser, Zurich 4**  
Badenerstr. 41

Medaille d'or J.B.A. Leipzig 1913

Interrupteurs  
Commutateurs  
Démarreurs  
Disjoncteurs

**MOVOS-A**

Ateliers de réparations pour appareils et moteurs de toute provenance

Limitateurs de courant  
Fusibles  
Coffrets d'abonnés

**VEVEY**  
FABRIQUE D'APPAREILS ÉLECTRIQUES

Moteurs et accessoires pour l'agriculture et l'industrie

# PAPIERS A CALQUER

Nouvelle collection

Demandez échantillons  
et prix-courant à :

A. MOREL & C<sup>ie</sup>, HÉLIOGRAPHIE

LAUSANNE  
Jumelles, 2

OCCASION : Papiers à calquer et à détails (ancien stock) vendus avec fort rabais.

## S. A. Hasler

ci-devant  
l'atelier des télégraphes de G. Hasler

## Berne



### Appareils téléphoniques

Prix-courant sur demande



### Les Instruments à Dessin « MINERVA »

sont pour le bureau technique ce que  
les machines à écrire et les plumes-réservoirs  
sont pour le bureau commercial.

Ces nouveautés, brevetées dans les principaux Etats,  
sont de la plus haute importance pour le dessin technique.

Demandez s.v.p des prospectus et offres de :

**Hardmeyer, Berchtold & C<sup>o</sup>**, fabrication d'instruments techniques  
**KUSNACHT-ZURICH**



## LANDIS & GYR SA ZOUG

### Compteurs d'électricité

Wattmètres Système Ferraris

Interrupteurs horaires

NOTRE  
M O N T E - C H A R G E

«HEXE»

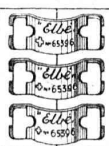
correspond aux exigences de la  
construction moderne

AVANTAGES :

- Construction solide.
- Possibilité de faire pivoter la charge à n'importe quelle hauteur.
- Permet l'adaptation d'une grue pour élever des poutres en bois et en fer, etc.
- Vitesse d'élévation : 50-60 m.
- Rendement considérable inatteint jusqu'à ce jour.

Offres détaillées par :

**ROBERT AEBI & C<sup>ie</sup>, ZURICH**  
Bureau technique Fabrique de machines



Agrafe brevetée «Elbé»

pour courroies de transmission de toutes dimensions

Fabrique C. SYLVANT, Carouge-Genève

En Suisse romande, en vente dans toutes les bonnes maisons de fournitures industrielles

**BAUMANN FRÈRES**

Ateliers pour la construction de  
Ressorts en tous genres



RÜTI  
(ZURICH)

RESSORTS EN FIL D'ACIER DE 0,2-50 mm. D'ÉPAISSEUR  
en fil de laiton, nickel et bronze  
pour toutes machines et appareils

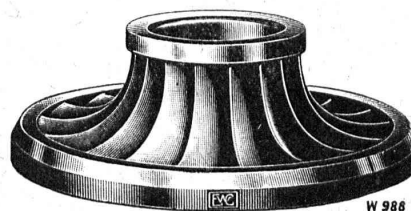
RESSORTS EN TOLE D'ACIER TREMPÉ BLEUI  
RONDELLES A RESSORT

Articles techniques pour l'industrie textile

Calculs pour la capacité de charge à disposition  
de nos clients

**ESCHER WYSS & C<sup>ie</sup> S.A.**  
Zurich  
Suisse

**Turbines hydrauliques**



Système Francis et Roues tangentielles

Régulateurs universels

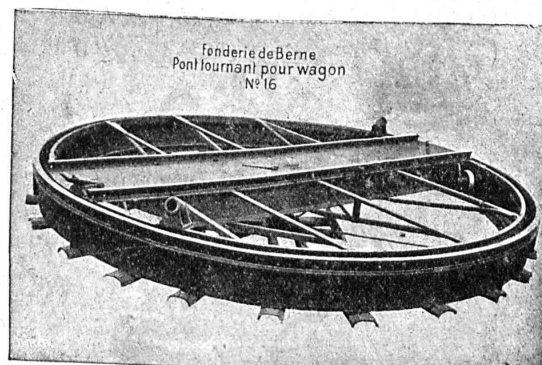
Turbo-Pompes

21/21

**Société des USINES de LOUIS de ROLL**  
Succursale : FONDERIE DE BERNE, à Berne.

Lettres et Télégrammes : Fonderie de Berne, à Berne.

Téléphone 10.66



Appareils de levage : Ponts roulants, grues pivotantes,  
grues de chargement, etc., pour  
commande à bras et commande électrique.

Machines pour tourbières : Malaxeurs et transporteurs.

Matériel de chemins de fer : Ponts tournants et cha-  
riots transbordeurs,  
branchements et croisements pour voies normales et  
voies étroites, Barrières.

Chemins de fer de montagne : Funiculaires complets,  
avec freins spéciaux (sys-  
tèmes brevetés), depuis 1898 90 exécutions.

Superstructures à crémaillère : Systèmes : Riggensbach,  
Abt, Strub, Peter, etc.

Barrages : Installations métalliques et mécaniques pour  
barrages et canaux, grilles, machines pour  
nettoyer les grilles, treuils, etc.

Renseignements sur des installations faites, références  
Projets et Devis sont à disposition.



# H. FLOTTMANN & C<sup>IE</sup>, ZURICH

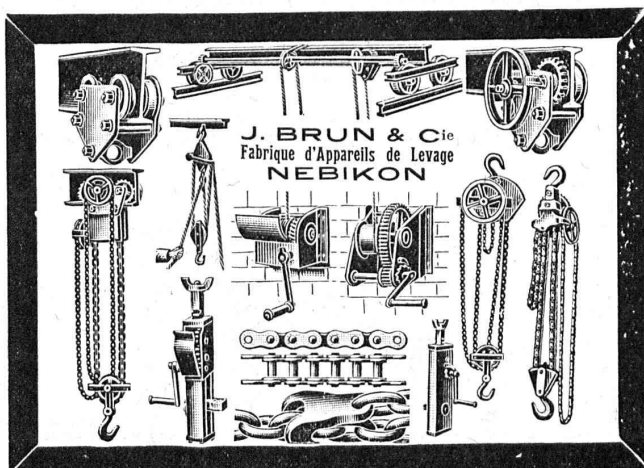
RENGGERSTR., 86 - TÉLÉPHONE SELNAU 1671 - ADRESSE TÉLÉGRAPHIQUE : FLOTTMANN, ZURICH

Nos spécialités sont :

## Installations complètes à air comprimé

stationnaires, mobiles et transportables pour :

Constructions de tunnels, etc., carrières, marbreries, fabriques de produits en ciment, fonderies ateliers mécaniques, etc.



## Asphalte naturel de Travers

Seules mines d'Asphalte en Suisse.

Reconnu le meilleur Asphalte

Représentants pour la Suisse :

**E.-R. Zetter & C<sup>o</sup>,**  
à Soleure

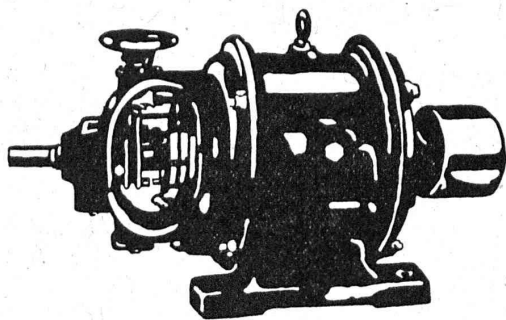
Maison fondée en 1843.



Marque de fabrique.

## Schindler & C<sup>ie</sup>, Lucerne

Capital de commandite entièrement versé : 4 millions de francs



### Dynamos et Moteurs électriques

1/100 jusqu'à 20 HP.

Ventilateurs

Aspirateurs

Petits Transformateurs

GRAND STOCK EN MAGASIN

V. HAUBRUGE, Ing., Pl. du Grand-St-Jean 1, LAUSANNE  
Téléphone 29.46

## Société Suisse des Explosifs

Usine et siège à GAMSSEN près Brigue (Valais)

Explosifs de sûreté :

# GAMSITE

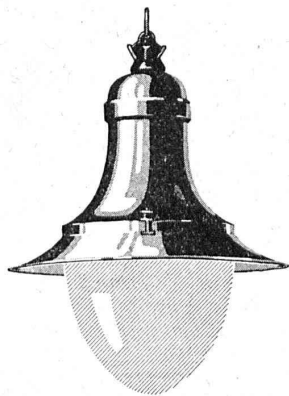
PLASTAMMITE ◦ SIMPLONITE

Dynamites à tous dosages  
Dynamite „Antigel“  
Mèches et Détonateurs

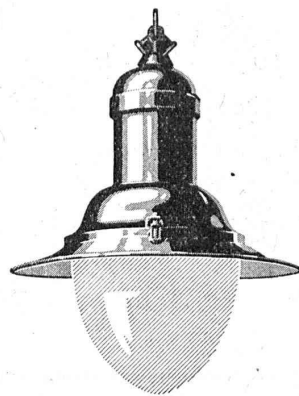
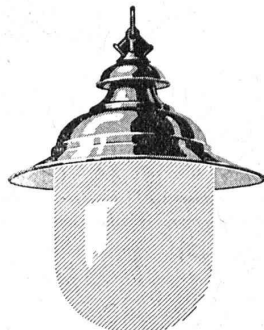
Tous Accessoires pour le tir des Mines

Télégrammes : „Explosifs-Brigue“  
Téléphone : N° 15, Brigue

## ARMATURES POUR LAMPES 1/2-WATT



Pr éclairage extérieur  
et intérieur, fermeture  
à vis ou à articulation



Ventilation efficace  
Forme élégante  
Construction solide



# SIEMENS-SCHUCKERTWERKE

Bureau

ZURICH

Löwenstrasse 35

## ALFRED J. AMSLER & C<sup>o</sup>, SCHAFFHOUSE

(SUISSE)

### Département MACHINES :

**MACHINES D'ESSAIS** de toutes grandeurs et de toutes puissances pour traction, compression, flexion, pliage, torsion, choc, dureté, usure, endurance, etc., sur **Métaux** et **Bois** ; sur **Câbles** et cordages métalliques, en chanvre, en aloès, sur chaînes, courroies, etc.

**Ressorts** — traction, compression et endurance.

**Récipients** et tubes — pression intérieure.

**Manomètres** — tarage des manomètres.

Instruments de haute précision pour établir la déformation des éprouvettes.

**MACHINES POUR ESSAIS** de **Ciment**, **Béton**, **Pierres** et autres matériaux de construction, à la compression, traction, usure, perméabilité à l'eau.

Pompes à huile et compresseurs à gaz à haute pression.

Dynamomètres pour la mesure de la force absorbée par des machines à marche rapide.

Dynamomètres de torsion de toutes puissances pour machines à marche rapide, jusqu'aux plus grandes vitesses (pompes centrifuges, turbines à vapeur, turbo-compresseurs, etc.).

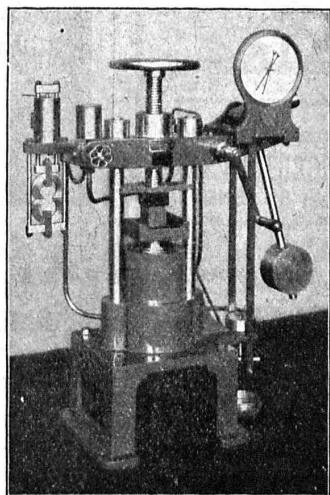
Dynamomètres de traction pour véhicules.

Appareils à mesurer la pression des roues sur les rails.

**Machines à diviser** la ligne droite et le cercle pour usage industriel.

### Département INSTRUMENTS :

Planimètres, Intégrateurs, Appareils hydrométriques et semblables.

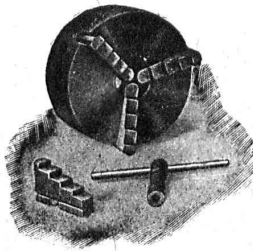


Presse de 30 tonnes avec dispositif de traction, pour essais de béton, etc.

Etude et construction de nouvelles machines et d'instruments suivant projets soumis

## MANDRINS

à serrage concentrique à 3 mors



# „CORRECT“

Construction soignée, robuste et de grande précision.

Prix très avantageux.

Société pour l'Industrie mécanique

Ci-devant Soller S. A.

Bâle

Rue Zwinger, 25

Gegründet 1851.

## GYSEL & CIE.

# ASPHALTFABRIK KÄPFNACH

Tel. 24    Fque de CARTON BITUMÉ et de CIMENT LIGNEUX    A. G.

## HORGEN

Tapis d'isolation - Laine de scorie - Carton bitumé à rainures - Carbolinéum - Plaques d'asphalte p. isolations  
Corde écrue et goudronnée.

# SIGNAUX et Appareils de sécurité pour Chemins de fer

Cabines d'enclenchements : électro-pneumatiques, électriques, électro-mécaniques

## BLOCK AUTOMATIQUE

à courant continu et courant alternatif

Répétition des signaux sur les locomotives

Relais, Joints de rails isolés, Commutateurs de contrôle, Appareils d'annonces de trains, etc.

Signaux à palette mobile pour passages à niveau

COMPAGNIE GÉNÉRALE DE SIGNALISATION Rue d'Athènes, No 23 Paris

Représentant en Suisse : G. P. SKIPWORTH, Ingénieur, Marktgasse 50, BERNE

## Constructions Métalliques

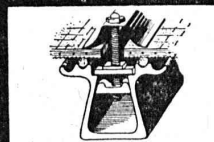
C. Wolf & C<sup>ie</sup>, Nidau (Berne)

## Pierres de Laufon

en tous genres

## Carrières Jurassiennes S<sup>A</sup> Laufon

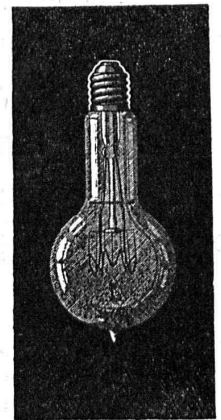
## TOITURES DE VERRE SANS MASTIC



WALTHER & MULLER  
- BERNE -

Manufacture de Papiers  
STOUKY, BAUMGARTNER & C<sup>e</sup>  
LAUSANNE et RENENS

Spécialité de Papiers  
utilisés dans l'Industrie du Bâtiment.



## LAMPES à filament étiré

1 Watt et 1/2 Watt

Fabrication exclusivement suisse

•  
**LUMIÈRE S.A.**  
**ZOUG (Suisse)**  
•

USINE à GOLDAU



## Henri Brändli, Horgen

Fabrique de carton bitumé, ciment ligneux

—♦—♦—♦—

Spécialité :

## Plaques isolatrices asphaltées

en toutes épaisseurs et de tous genres pour

Couvertures imperméables de ponts, tunnels, passages, chapes de voûte, soubassements, etc.

ISOLATIONS (Fourniture et pose) ISOLATIONS  
Feutre et tapis isolant.    Asphalte isolant.

Meilleures références.  
Télégr. Henri Brändli.

Service soigné.  
Téléphone : 38.

IMPRIMERIE LA CONCORDE  
Jumelles, 4 LAUSANNE Tél. 3595.

# Grande baisse

sur les

# LAMPES OSRAM

à partir du 1<sup>er</sup> juin 1921

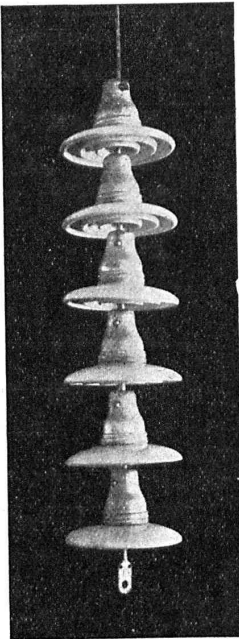
Nouveaux prix bruts pour Lampes Osram-Azo à remplissage gazeux		
Tension Volts	Consommation en Watts	Prix bruts Francs
100—130	25	2.25
100—240	40	3.—
»	60	3.50
100—260	75	3.75
»	100	5.25
»	150	8.75
»	200	11.75
»	300	16.50
»	500	22.50
»	750	31.50
»	1000	36.—
»	1500	46.—
»	2000	58.—
Rabais sur demande		

Nouveaux prix nets pour  
Lampes Osram à filament métallique  
sur demande

Prompte expédition de la fabrique de Veltheim près de Winterthour

# OSRAM S. A., ZURICH





# Camille Bauer, Bâle

MAISON DE GROS

Représentant pour toute la Suisse de la

**Manufacture de porcelaine Ph. Rosenthal & C<sup>ie</sup> S. A.**  
SELB en Bavière.

Spécialité en

## ISOLATEURS SUSPENDUS

pour les plus hautes tensions de service.

En outre **CLOCHES DELTA** pour haute tension  
et tous les isolateurs pour haute et basse tension.

Prompte livraison.



Prix avantageux.

## ATELIERS de CONSTRUCTIONS MÉCANIQUES

TÉLÉPHONE N° 69 de VEVEY (Suisse) Adr. télégr. : FONDERIE-VEVEY

### TURBINES et RÉGULATEURS

Monte-charges de tous systèmes

Compresseurs.

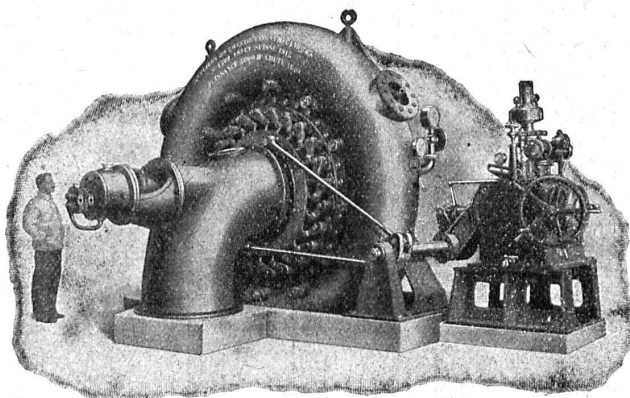
Presses hydrauliques.

ENGINS DE LEVAGE

Grues, ponts  
et plaques tournantes.

Chariots transbordeurs.

**BRANCHEMENTS et CROISEMENTS**



Turbine spirale avec régulateur à pression d'huile, 5600 HP sous 160 m. de chute.

### Fonderie de FER et de BRONZE

PONTS et  
Charpentes métalliques.  
RÉSERVOIRS  
et CHAUDIÈRES

GAZOMÈTRES  
TUYAUX

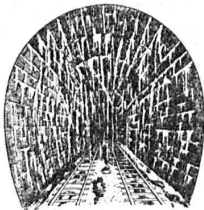
**BARRAGES et ÉCLUSES**

DEVIS de toutes MACHINES  
sur demande.

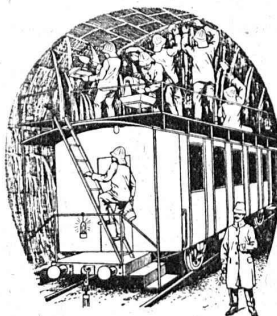
**Sika** Etanchements jusqu'à siccité complète (en présence de grandes pressions d'eau) de caves, puits, turbines, barrages de vallées, conduites de pression, tunnels, même dans les cas les plus difficiles. — Imperméabilisation de terrasses, façades, murs intérieurs et extérieurs. Détruit salpêtre et bolet destructeur.

### Conservado 1, 1a, 2 et 3

Etanchent et conservent par imprégnation la pierre neuve et décrépie (monuments), de même toutes sortes de crépis humides perméables et salpêtrés. — Enduits lavables et solides aux intempéries.



Fabricat. et vente  
chez :



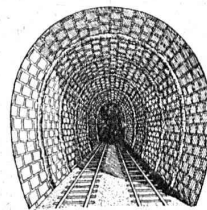
**Servas** Adjonction minérale à la chaux, rend résistant aux influences atmosphériques et adhère sur n'importe quel fond.

**Purigo 1-3** Durcit, nettoie et conserve la pierre taillée, le crépi de ciment, chaux, gyps, etc.

**Plenigo** Mastic fibreux p<sup>r</sup> les joints de bois.

**Igas 1-7** Mastics élastiques et étanches pour fixer des parquets, des plaques de liège, torfoléum, du fer, du verre et du bois, applicable sur n'importe quel fond même mouillé. Enduits solides pour réservoirs en ciment, devant contenir marc, fruits, boissons, huiles, benzine, acides minéraux et organiques. Mastics solides au feu.

**Igol 1-5** Enduits étanches élastiques et solides aux intempéries pour béton, maçonnerie, terrasses, toits, canaux, turbines, réservoirs, puits, conduites sous pression, barrages de vallées etc. — Antirouille, désinfection, imprégnation de bois.



**Kasp. Winkler & C<sup>ie</sup>, Altstetten-Zurich**  
vis-à-vis de la Gare

Tél. : Selnau 3963  
Télégr. : SIKa

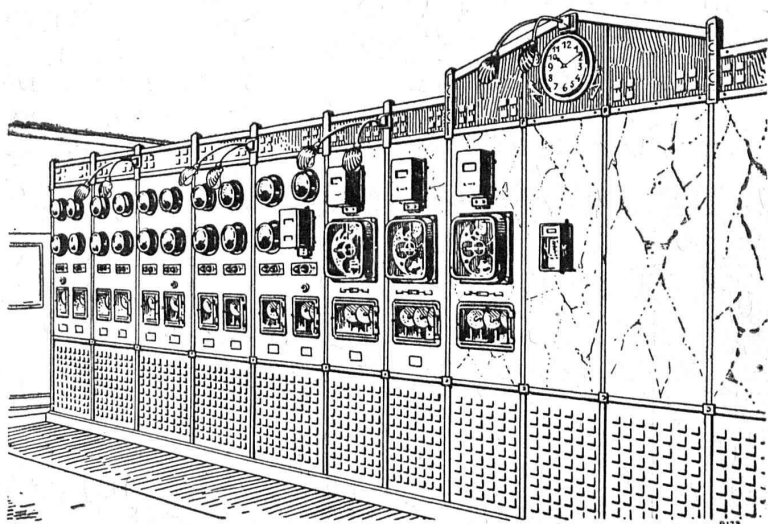
Se trouve aussi aux adresses suivantes :

ZURICH : Association des Marchands suisses de matériaux ; Sponagel et C<sup>ie</sup>. AARAU : C. Richner. BERNE : Comptoir de matériaux de constructions (S.A.). BIENNE : Baumaterial (A.G.)  
GENÈVE : Jules Chappuis, Représentant-Entrepreneur, Terrassière, 58.

SOCIÉTÉ ANONYME

# BROWN, BOVERI & C<sup>ie</sup>, BADEN (Suisse)

Bureau Technique pour la Suisse Romande : Lausanne, Avenue de la Gare, 3 :: Téléphone 2159



## Tableaux de distribution

pour tous genres de courant  
toutes tensions et toutes intensités

CENTRALES HYDROÉLECTRIQUES

SOUS-STATIONS

APPAREILS

### Theodore Bertschinger

Entreprise générale  
de Construction Lenzbourg et Zurich



Carrière  
de grès coquillier  
„Steinhof“  
Othmarsingen  
(Molasse marine)

Livraison de  
Pierres brutes et  
taillées  
en teinte jaunâtre et bleuâtre

Dessins décoratifs  
Tonalité chaude

Sables  
pour fabrication  
de pierres  
artificielles  
peuvent être fournis constam-  
ment en quantités importantes

## DEMAG

8270

### GRUES À VAPEUR

DISPONIBLES  
EN MAGASIN.



## DUISBURG

Représentant pour la Suisse: M. ten Bosch, ing., Waffenplatzstr. 69, Zurich 2

# SOCIÉTÉ SUISSE D'EXPLOSIFS CHEDDITE & DYNAMITE

Bureau à Liestal. Tél. 182.

Usines à Isleten (Ct. d'Uri) et Liestal

livre à des conditions avantageuses

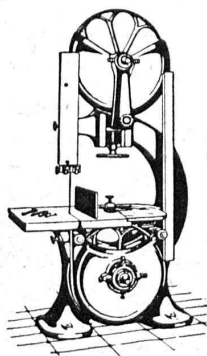
**DYNAMITE,** explosifs de sûreté **CHEDDITE & TELSITE**  
MÈCHES ET DÉTONATEURS

Agents généraux  
pour la Suisse romande :

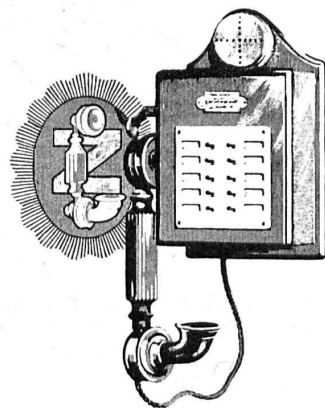
**PETITPIERRE FILS & Co, NEUCHÂTEL**

TÉLÉPHONE 3.15

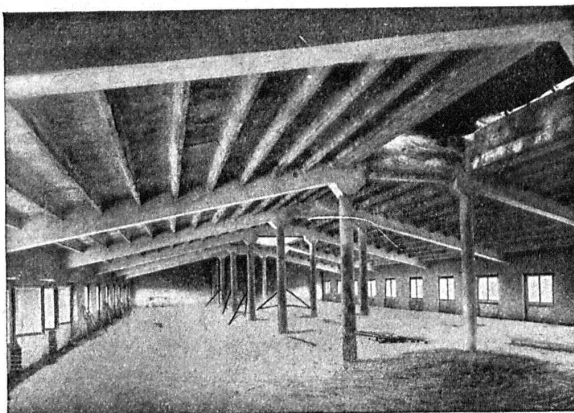
**MACHINES**  
pour toutes Industries du bois



Ateliers de Constructions Mécaniques  
**A. MULLER & Co BRUGG (SUISSE)**



**Bellweger SA**  
Ulster, Suisse  
Fabrique de Téléphones



**ANSÉLMIER & MÜLLER**  
BERNE

**BÉTON ARMÉ**  
TRAVAUX PUBLICS ET BATIMENTS  
VOIES INDUSTRIELLES

BUREAU TECHNIQUE POUR ÉTUDES ET DEVIS



Matériel roulant et  
Machines d'entreprises S.A.

**RUBAG**  
**ZURICH**

Seidengasse, 16

Télégr.:  
« Rubag »

Téléph.:  
Selnau 598

Matériel roulant - Machines  
d'entreprises - Machines-outils  
modernes - Machines pour tra-  
vailler le bois - Aciers pour  
tous les usages.